



熊本県



相良村



芦北町



九州地方整備局

令和5年8月22日  
国土交通省九州地方整備局  
八代河川国道事務所

くまがわやなせ あしきたまち  
「球磨川柳瀬地区遊水地事業及び球磨川芦北町宅地かさ上げ事業」  
着工式のお知らせ（資料の訂正について）

○令和5年8月18日付けでお知らせしました「球磨川柳瀬地区遊水地事業及び球磨川芦北町宅地かさ上げ事業」着工式のお知らせについて、添付資料の一部に誤りがありましたので以下のとおり訂正させていただきます。

【訂正箇所（下線部分）】詳細は別添のとおり

・柳瀬地区遊水地事業概要

訂正前：■全体掘削量 約16万 $m^3$ （うちR5年度施工量約3.5万 $m^3$ ）

訂正後：■全体掘削量 約16万 $m^3$ （うちR5年度施工量約4.0万 $m^3$ ）

・球磨川芦北町宅地かさ上げ事業概要

訂正前：国実施箇所の事業概要\_白石地区 ■かさ上げ高：最大1.5m

訂正後：国実施箇所の事業概要\_白石地区 ■かさ上げ高：最大1.7m

【問合せ先】

国土交通省 九州地方整備局 八代河川国道事務所（TEL：0965-32-4135（代表））

【総括】技術副所長 なかしま 中島 ただし 忠 （内線204）

【着工式関係】総務課長 まつもと 松本 しゅういち 修一 （内線211）

【事業関係】工務第一課長 きたざき 北崎 よしのり 芳憲 （内線311）

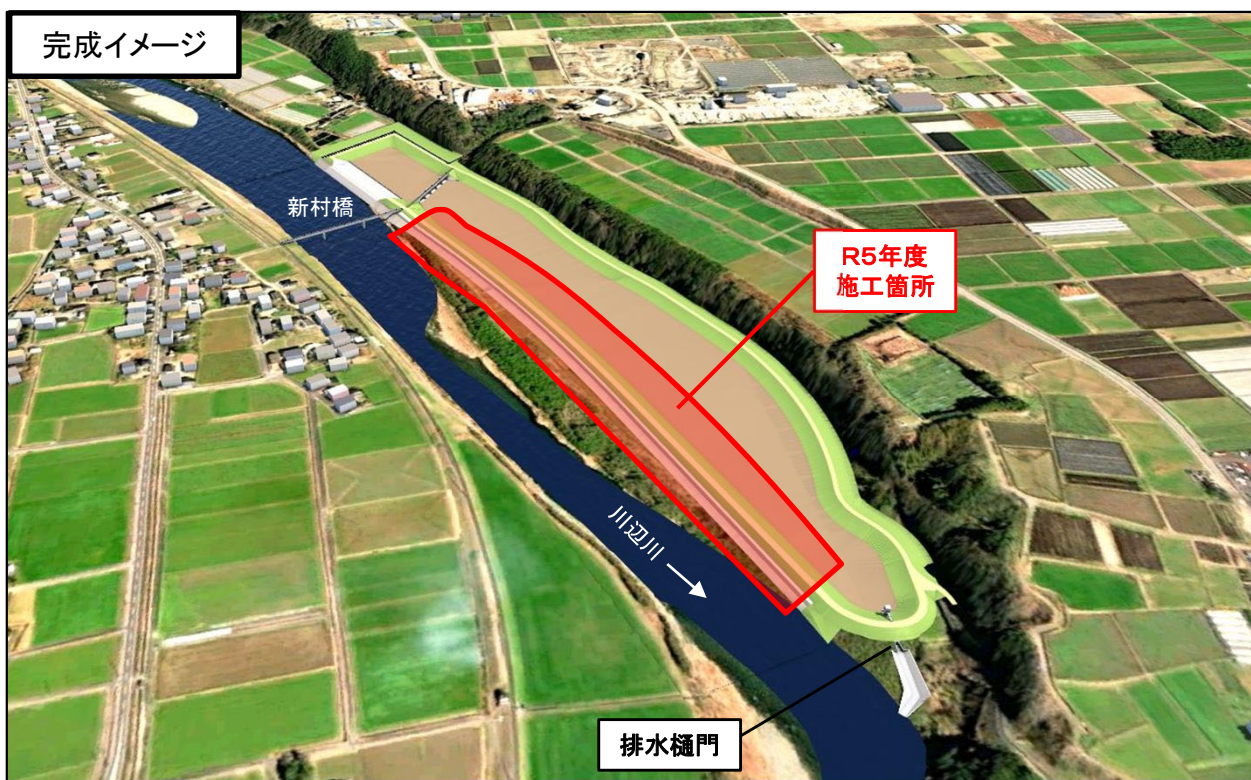
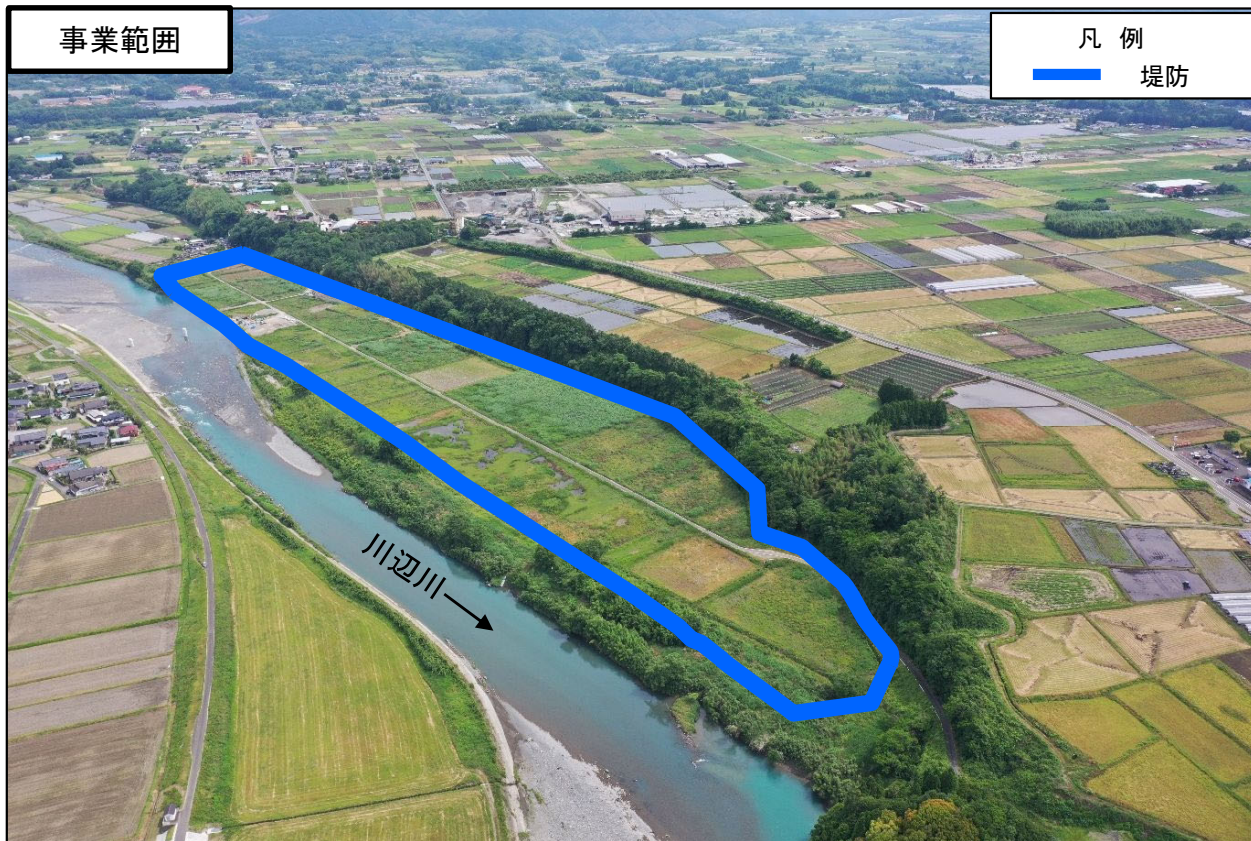


E-mail：qsr-yatsushiro@mlit.go.jp URL：http://www.qsr.mlit.go.jp/yatusiro/



# 柳瀬地区遊水地事業概要

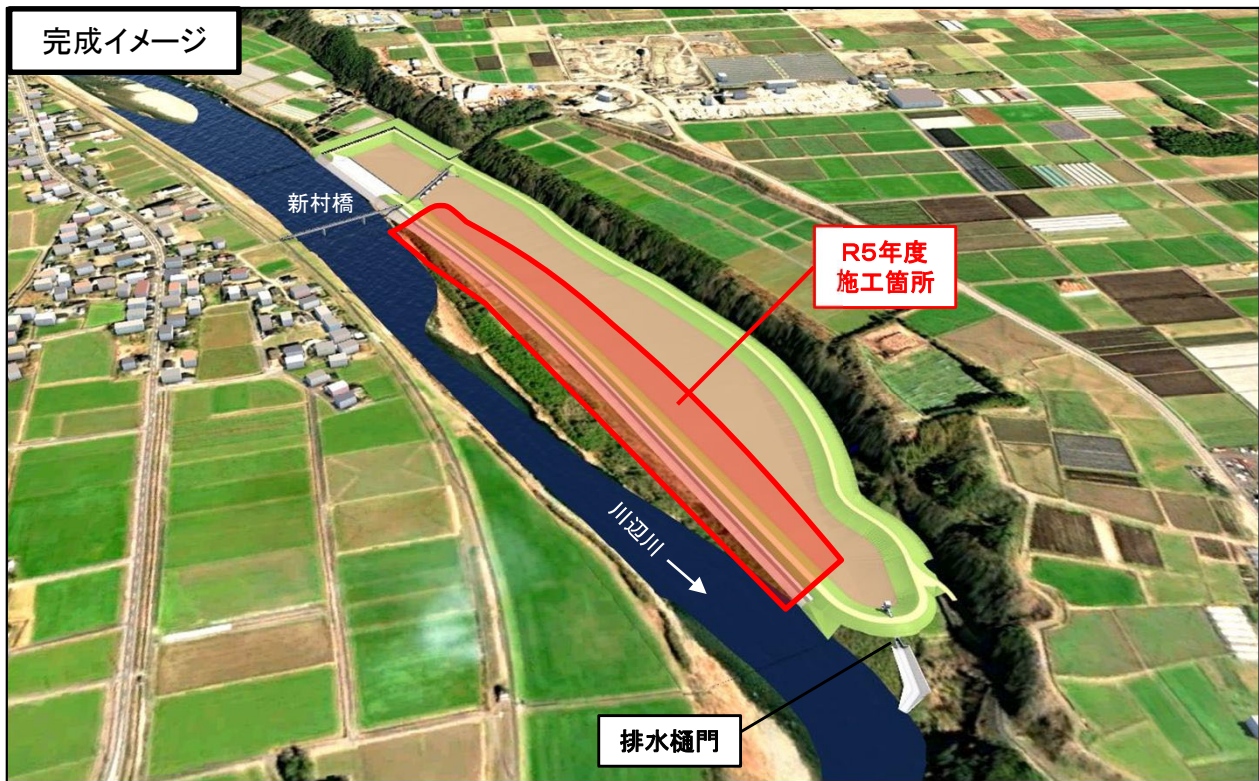
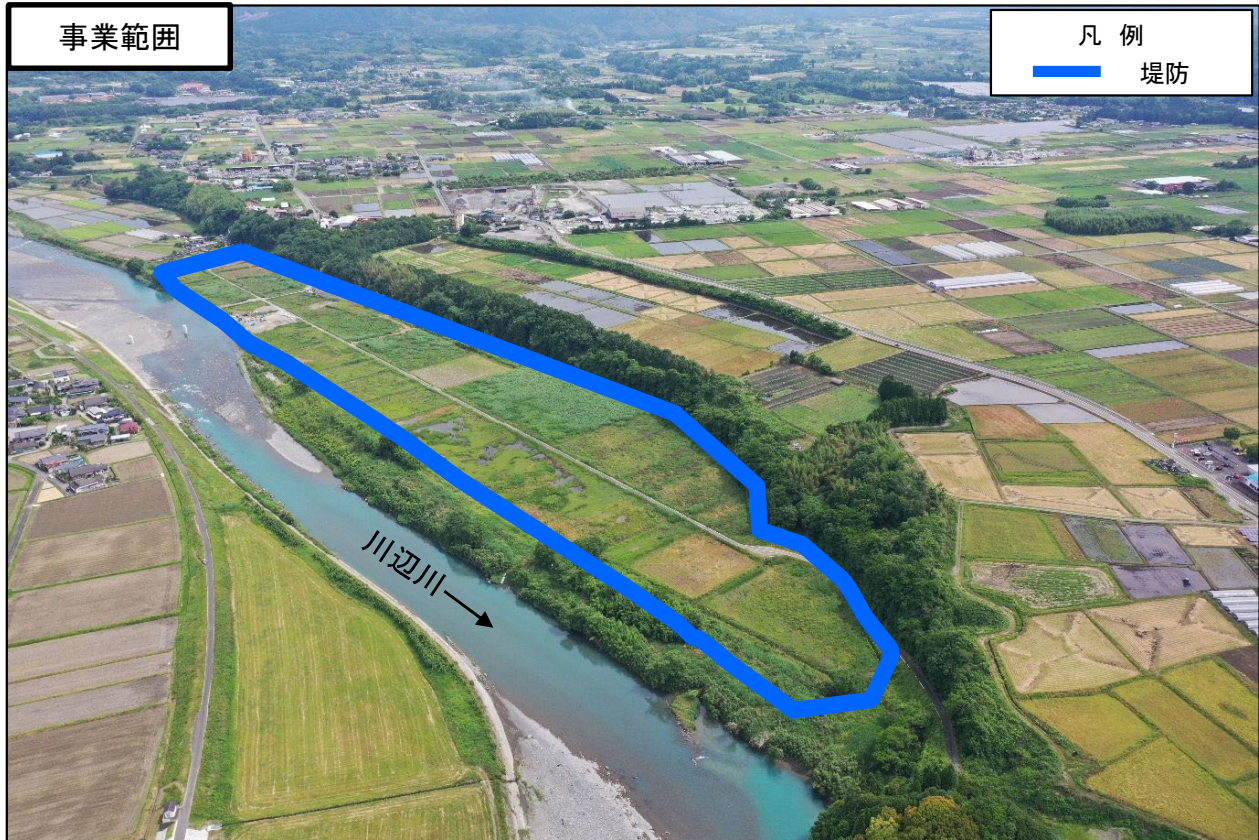
- 遊水地面積 : 約6万㎡ (約6ha)
  - 全体築堤延長 : 約1,650m (うちR5年度施工延長約580m)
  - 全体掘削量 : 約16万㎡ (うちR5年度施工量約3.5万㎡)
- ※諸元については今後の検討により変わることがあります。





# 柳瀬地区遊水地事業概要

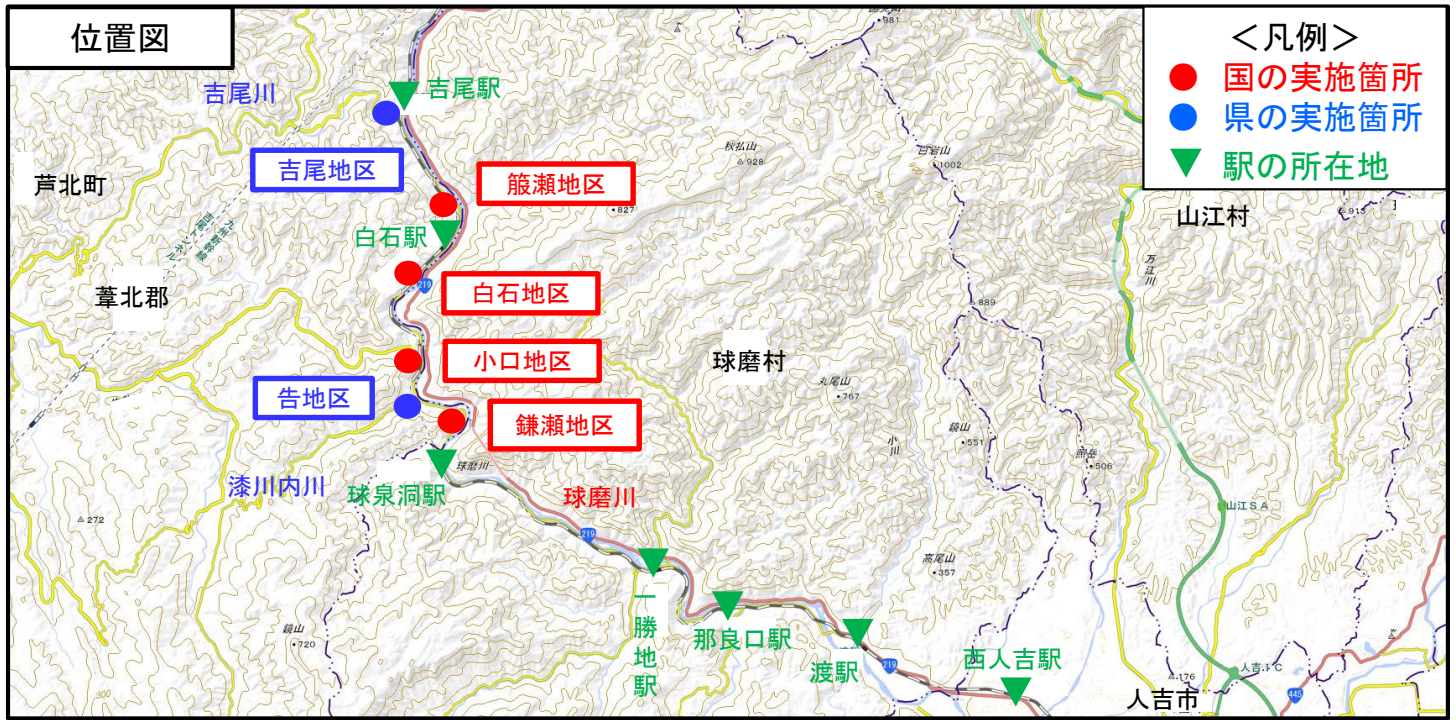
- 遊水地面積 : 約6万㎡ (約6ha)
  - 全体築堤延長 : 約1,650m (うちR5年度施工延長約580m)
  - 全体掘削量 : 約16万㎡ (うちR5年度施工量約4.0万㎡)
- ※諸元については今後の検討により変わることがあります。





# 球磨川芦北町宅地かさ上げ事業概要

訂正前



※この地図は国土地理院の地理院地図に加筆したものである。

## 国実施箇所の事業概要

※諸元については今後の検討により変わることがあります。

<凡例> 赤枠:かさ上げ範囲



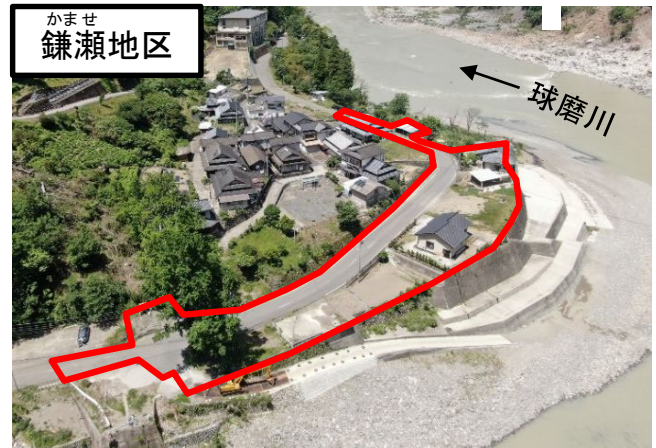
- かさ上げ盛土量：約0.03万m<sup>3</sup>
- かさ上げ面積：約0.02万m<sup>2</sup> (0.02ha)
- かさ上げ高：最大1.3m



- かさ上げ盛土量：約0.9万m<sup>3</sup>
- かさ上げ面積：約0.9万m<sup>2</sup> (0.9ha)
- かさ上げ高：最大1.5m



- かさ上げ盛土量：約0.6万m<sup>3</sup>
- かさ上げ面積：約0.4万m<sup>2</sup> (0.4ha)
- かさ上げ高：最大1.6m

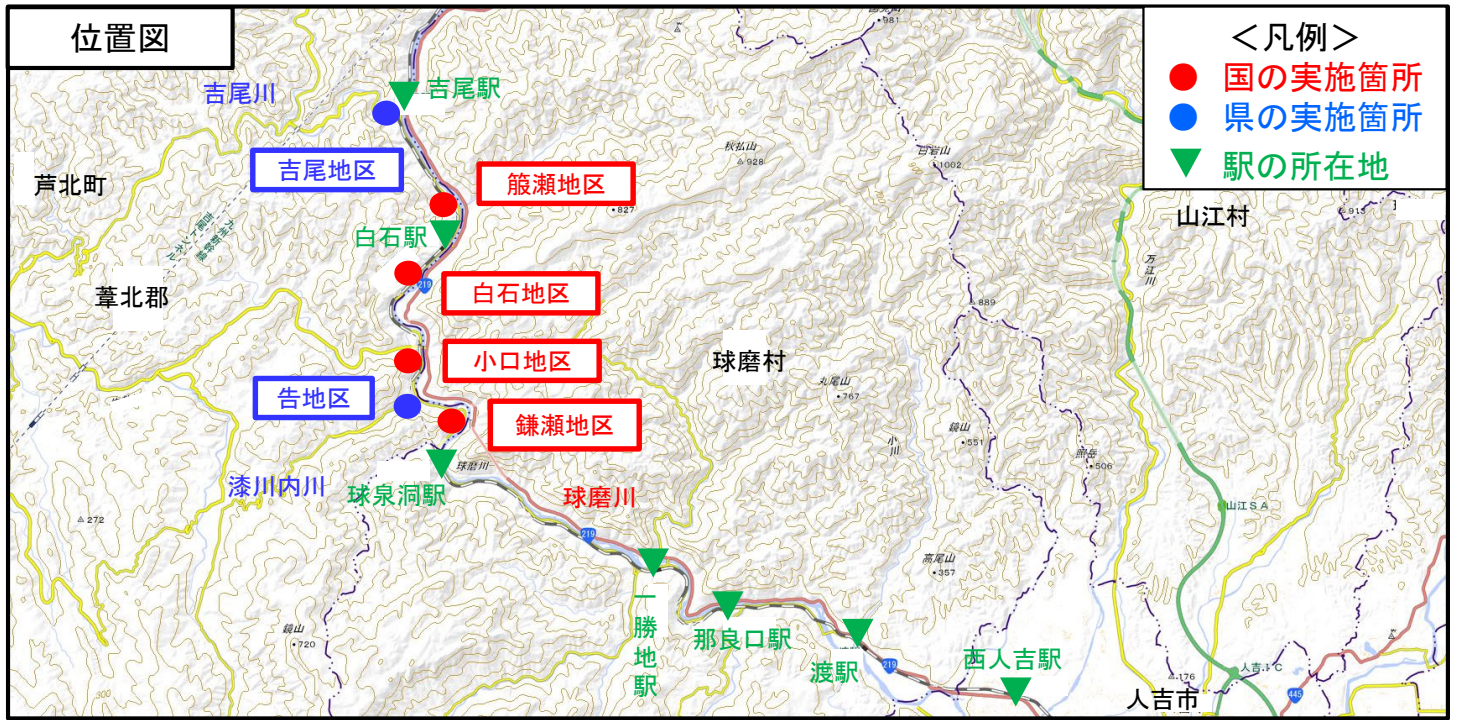


- かさ上げ盛土量：約0.7万m<sup>3</sup>
- かさ上げ面積：約0.4万m<sup>2</sup> (0.4ha)
- かさ上げ高：最大3.0m



# 球磨川芦北町宅地かさ上げ事業概要

訂正後



※この地図は国土地理院の地理院地図に加筆したものである。

## 国実施箇所の事業概要

※諸元については今後の検討により変わることがあります。

<凡例> 赤枠:かさ上げ範囲



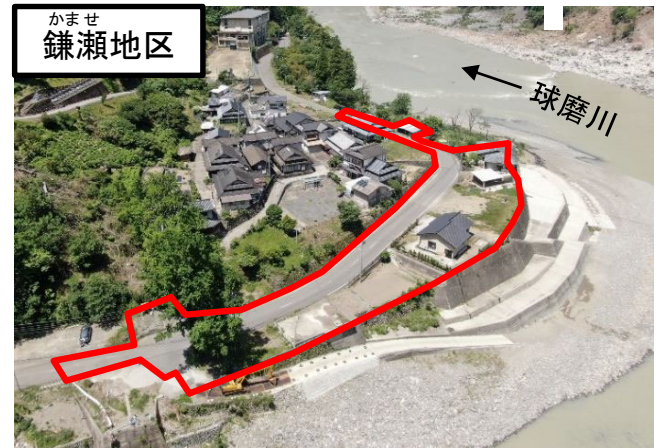
- かさ上げ盛土量：約0.03万m<sup>3</sup>
- かさ上げ面積：約0.02万m<sup>2</sup> (0.02ha)
- かさ上げ高：最大1.3m



- かさ上げ盛土量：約0.9万m<sup>3</sup>
- かさ上げ面積：約0.9万m<sup>2</sup> (0.9ha)
- かさ上げ高：最大1.7m



- かさ上げ盛土量：約0.6万m<sup>3</sup>
- かさ上げ面積：約0.4万m<sup>2</sup> (0.4ha)
- かさ上げ高：最大1.6m



- かさ上げ盛土量：約0.7万m<sup>3</sup>
- かさ上げ面積：約0.4万m<sup>2</sup> (0.4ha)
- かさ上げ高：最大3.0m