

5/26 更新

## 堤防の刈草を **無償で** お譲りします！ 草堆肥・草マルチの材料をお探しの方へ朗報！！

八代河川国道事務所では、河川の適正な管理のため、年2回、球磨川の堤防除草を行っています。

この除草では、約700t（推計）の刈草が発生しますので、草堆肥、草マルチ農業や家庭菜園などの用途で現地まで取りに来て頂ける方に無償で提供いたします。

### 刈草の発生する時期

- 一回目刈り／6月～8月
- 二回目刈り／9月～12月

### 発生量（推計）

- 八代出張所 約300t
- 人吉出張所 約400t

### 刈草置き場

- 八代出張所 球磨川八代出張所管内

クリック

- 人吉出張所 球磨川人吉出張所管内

クリック

- 草堆肥と草マルチの作り方

クリック

### 刈草ロールはこれです！



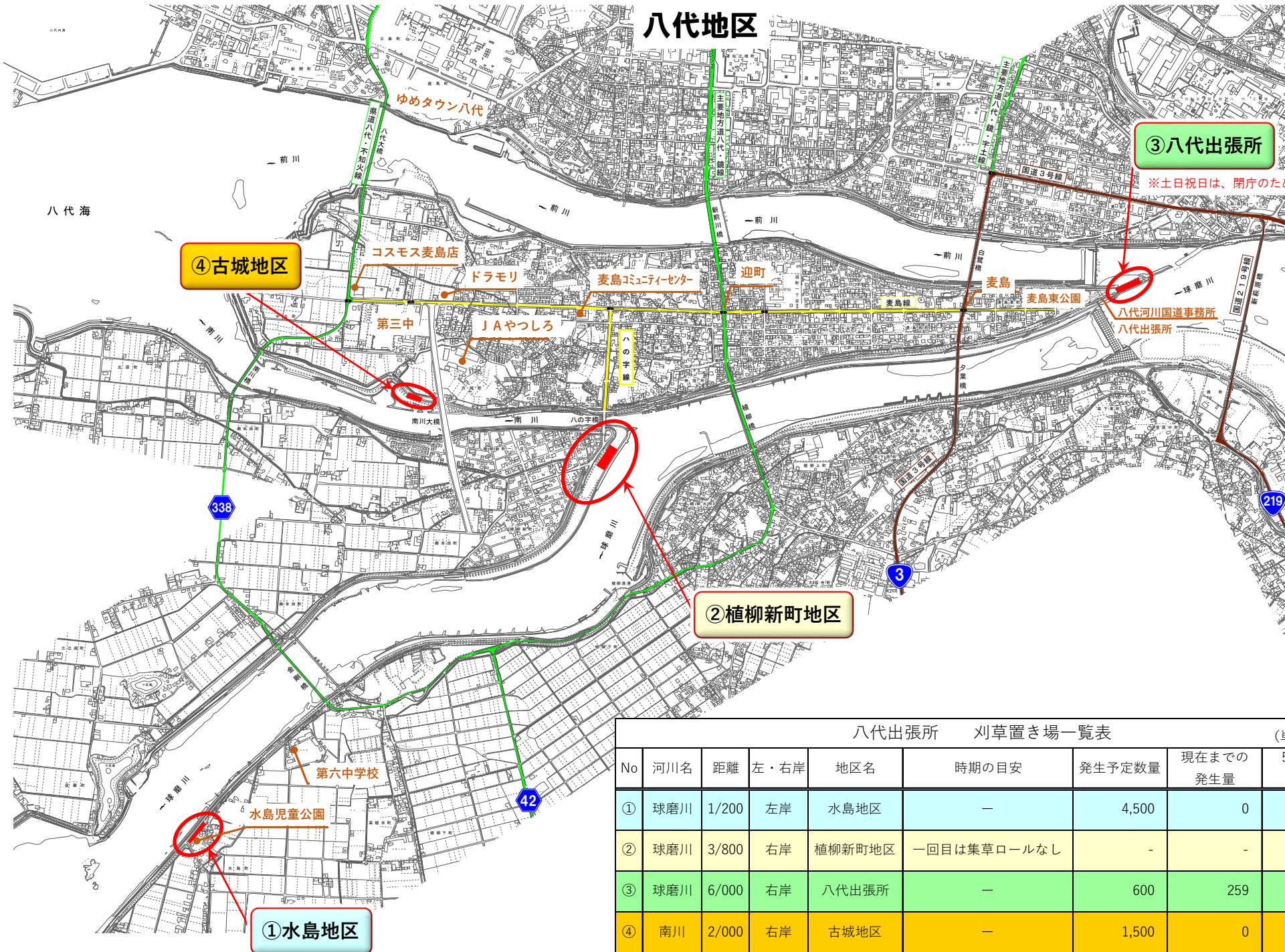
直径50cm、長さ60cm、重さ20kg程

### 注意！

- 刈草には、紙くず等の不純物が混じっている場合があります。
- 一度引き取られた刈草は返却できません。
- 数量に限りがあります。無くなり次第、終了となります。
- 積込作業や引き取り後の使用については、自己責任でお願いします。

※自家での堆肥化、活用に取り組む農家、家庭菜園愛好家の方々に無償提供を行っているものであり、販売等への使用はお控えください。

# 八代地区



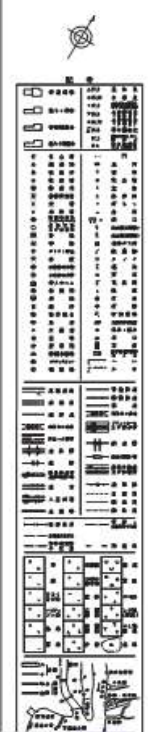
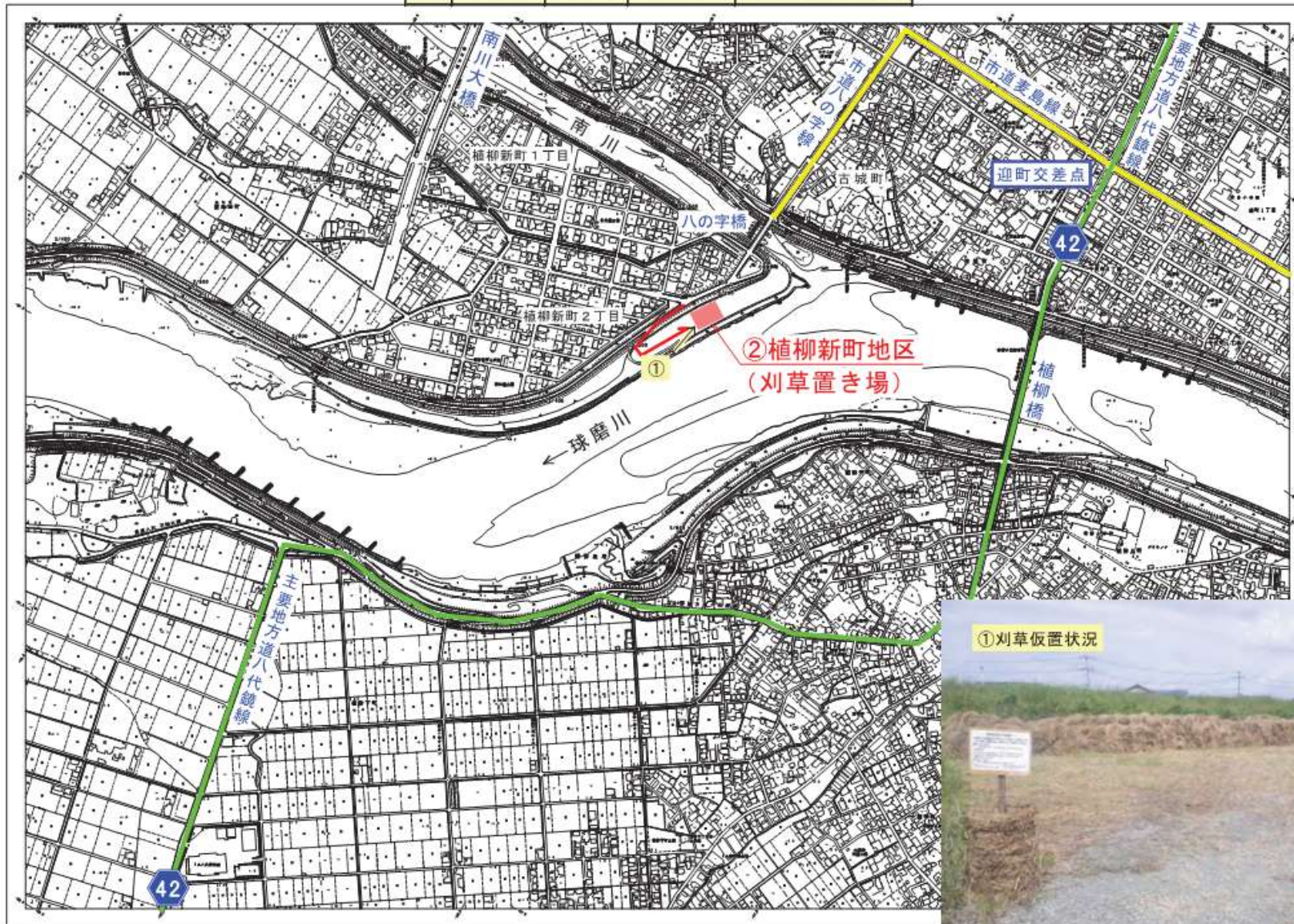
③八代出張所

※土日祝日は、閉庁のため作業できません。

八代出張所 刈草置き場一覧表 (単位：ロール)								
No	河川名	距離	左・右岸	地区名	時期の目安	発生予定数量	現在までの発生量	5月26日現在残数量
①	球磨川	1/200	左岸	水島地区	—	4,500	0	0
②	球磨川	3/800	右岸	植柳新町地区	一回目は集草ロールなし	-	-	-
③	球磨川	6/000	右岸	八代出張所	—	600	259	259
④	南川	2/000	右岸	古城地区	—	1,500	0	0

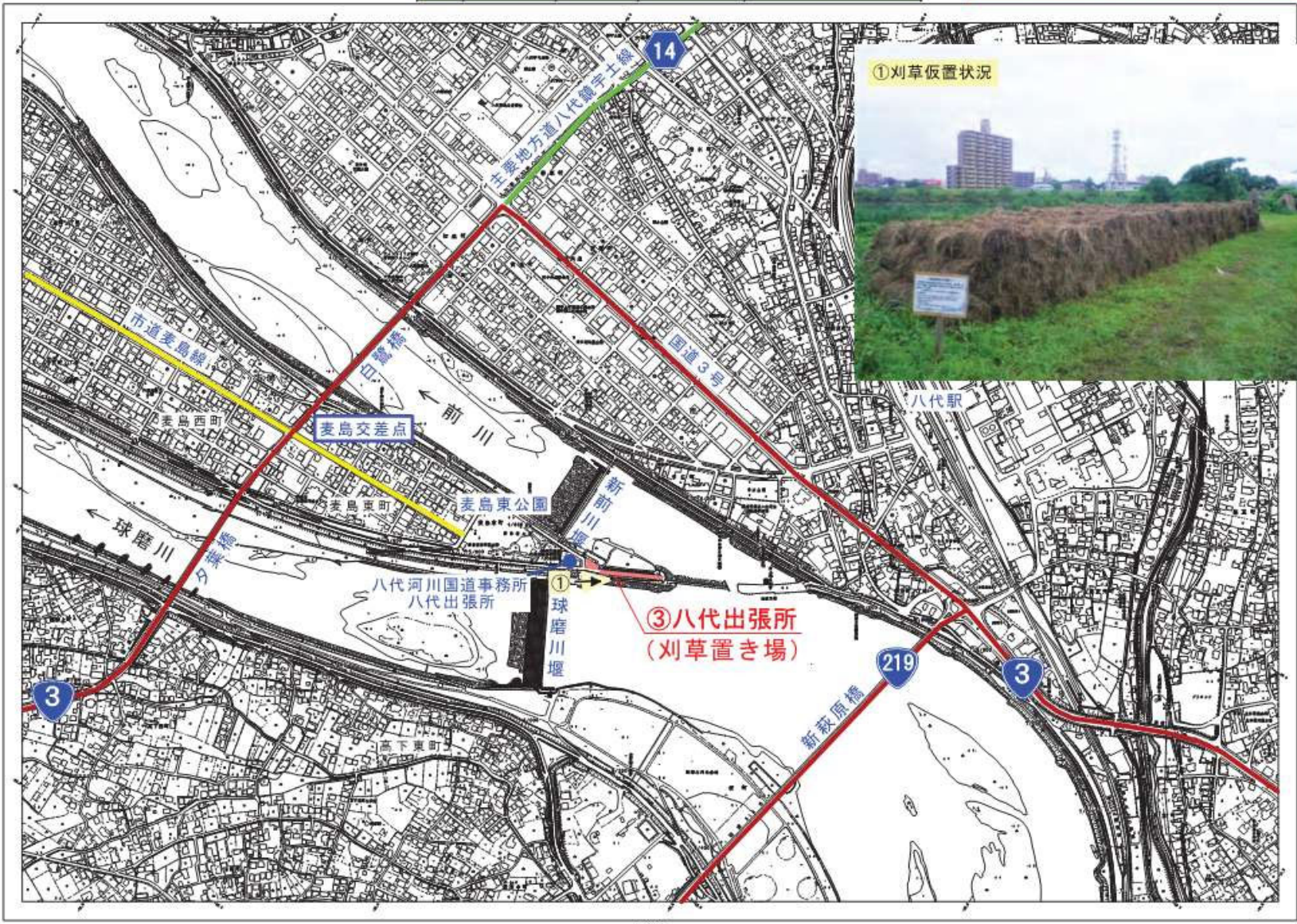


② 球磨川 3/800 右岸 植柳新町地区



③ 球磨川 6/000 右岸 八代出張所

※土日祝日は、閉庁のため作業できません。



④ 南川 2/000 右岸 古城地区

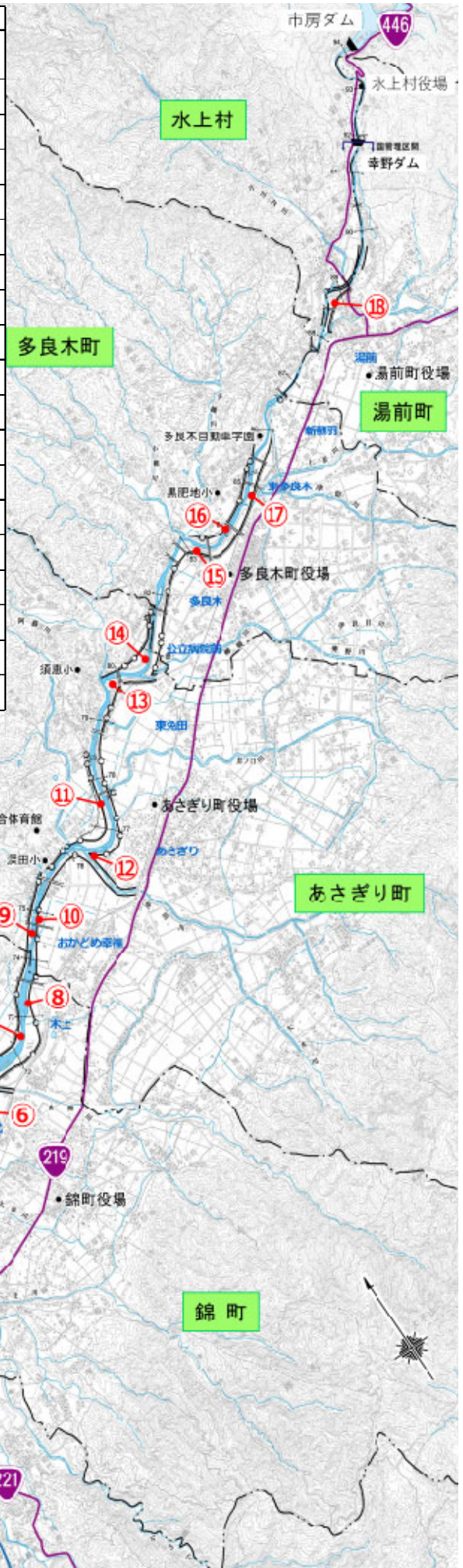


Legend and scale information:

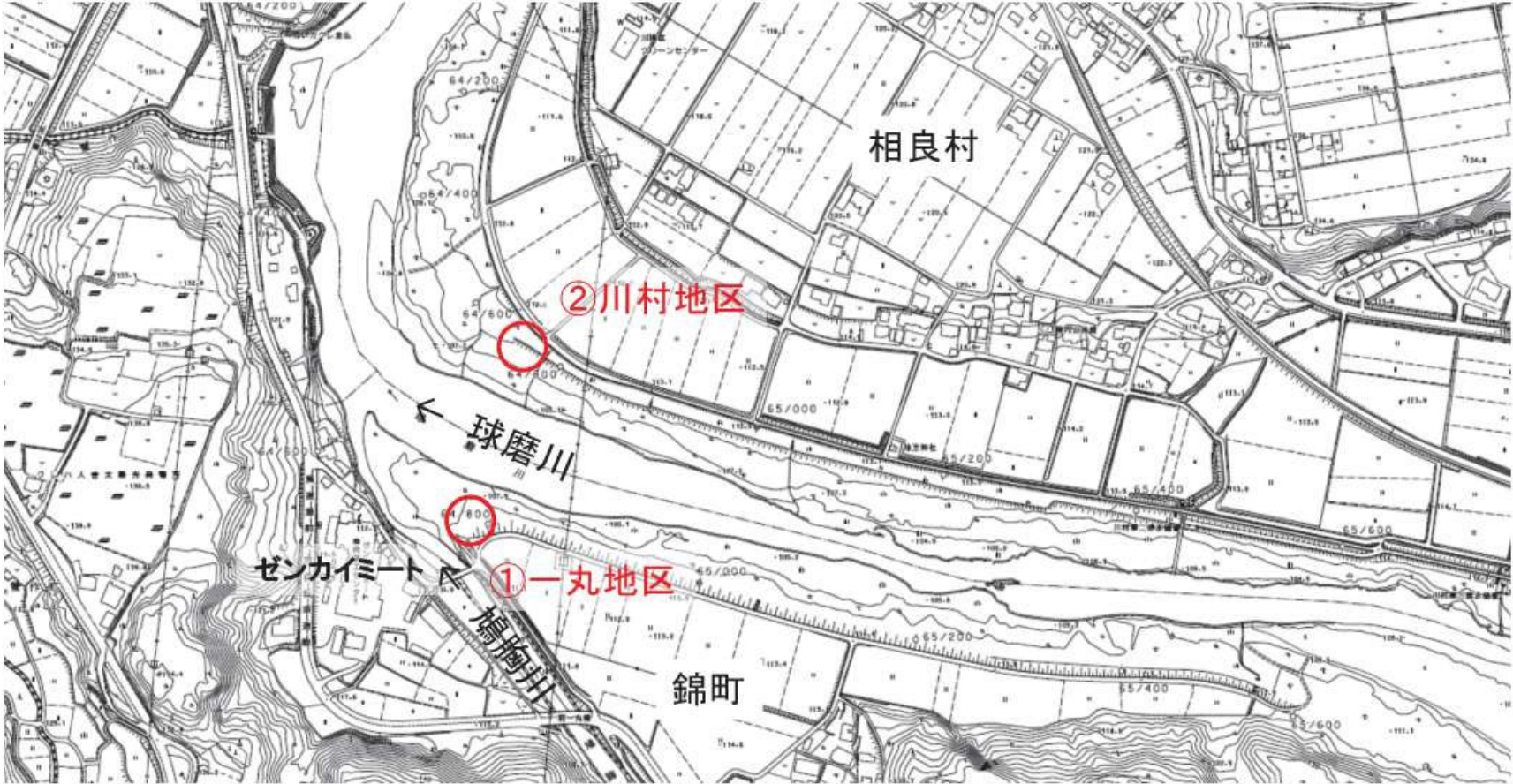
- North arrow
- Scale: 1:5000
- Legend symbols for various features:
  - Water bodies (river, stream)
  - Roads (national, municipal)
  - Railways
  - Buildings
  - Vegetation
  - Topographic contours
  - Other symbols for specific locations and infrastructure.

R7年度 刈草の仮置き箇所一覧

No.	地区名	時期の目安	発生予定数量 (ロール)	現在までの 発生量 (ロール)	5月26日現在 残数量
①	一丸地区	6月上旬	150	0	
②	川村地区	6月上旬	250	0	
③	川辺川地区	7月上旬	270	0	
④	川后島地区	7月上旬	280	0	
⑤	錦地区	6月上旬	380	0	
⑥	錦地区	6月上旬	280	0	
⑦	錦地区	6月上旬	420	0	
⑧	錦地区	6月上旬	400	0	
⑨	深田地区	6月上旬	230	0	
⑩	深田地区	6月上旬	300	0	
⑪	深田地区	6月上旬	200	0	
⑫	免田地区	6月上旬	231	0	
⑬	須恵地区	5月下旬	250	0	
⑭	須恵地区	5月下旬	280	0	
⑮	多良木地区	5月下旬	180	0	
⑯	多良木地区	5月下旬	200	0	
⑰	多良木地区	5月下旬	90	0	
⑱	湯前地区	5月下旬	120	0	

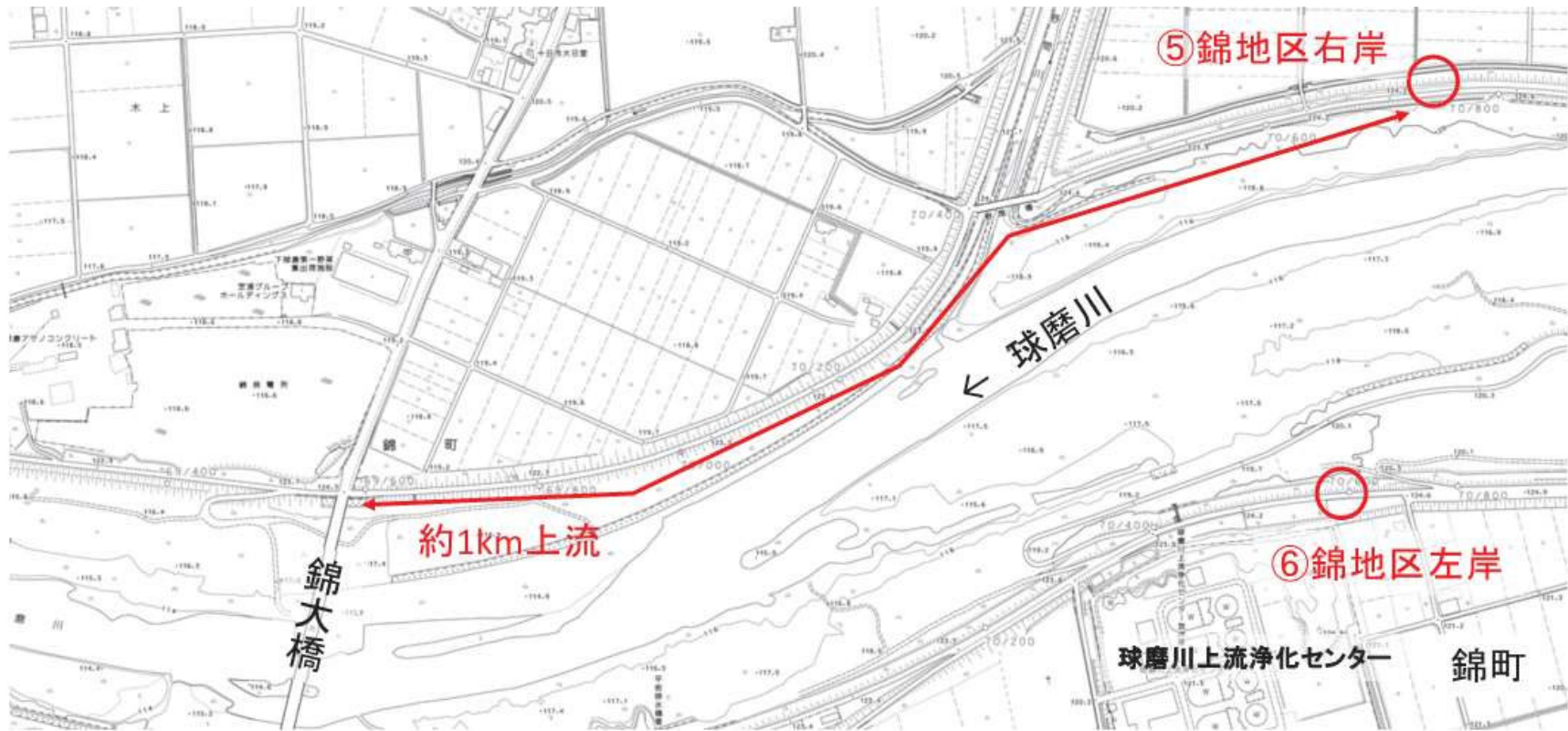


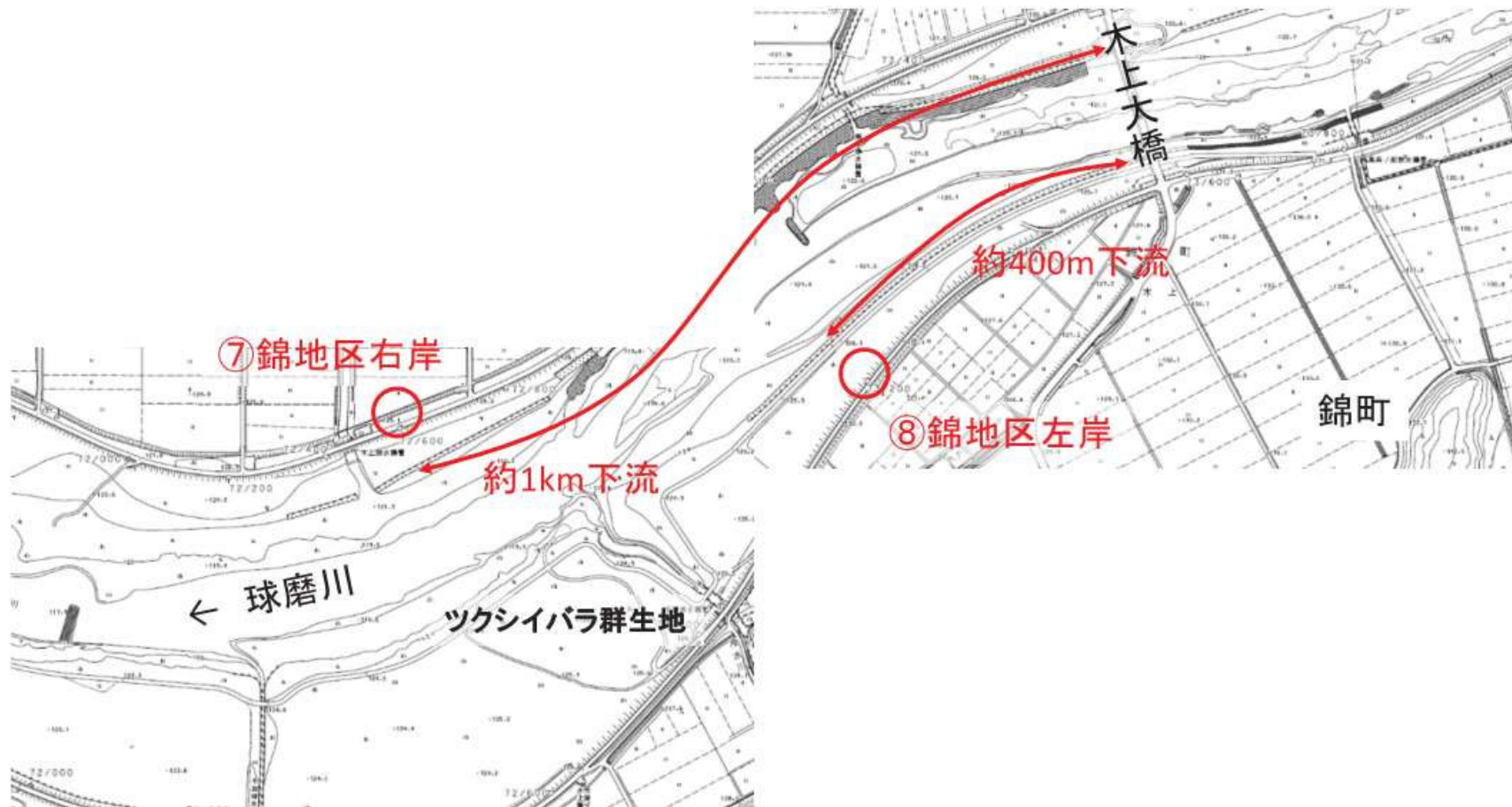
# 刈草配布箇所位置図





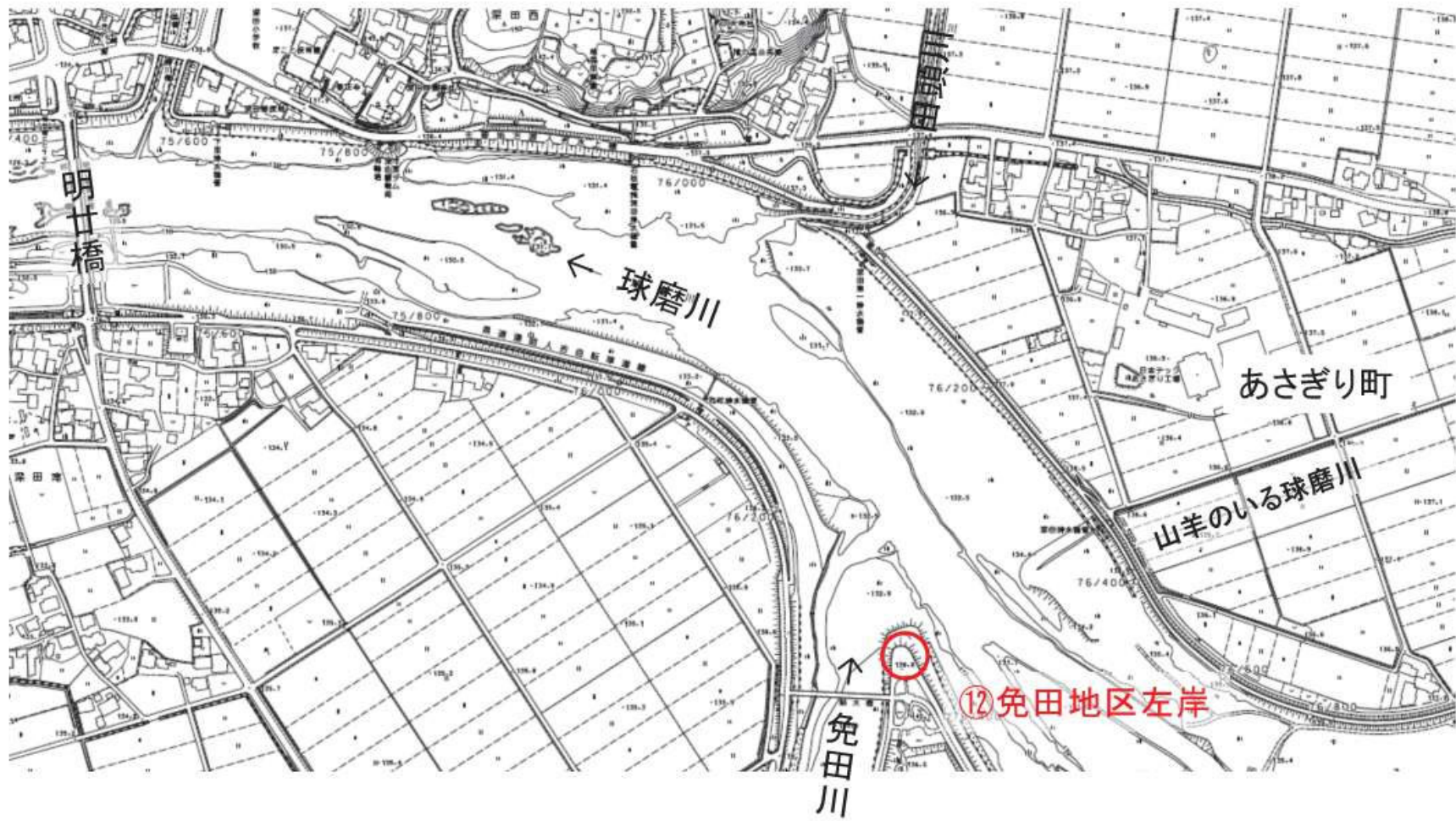


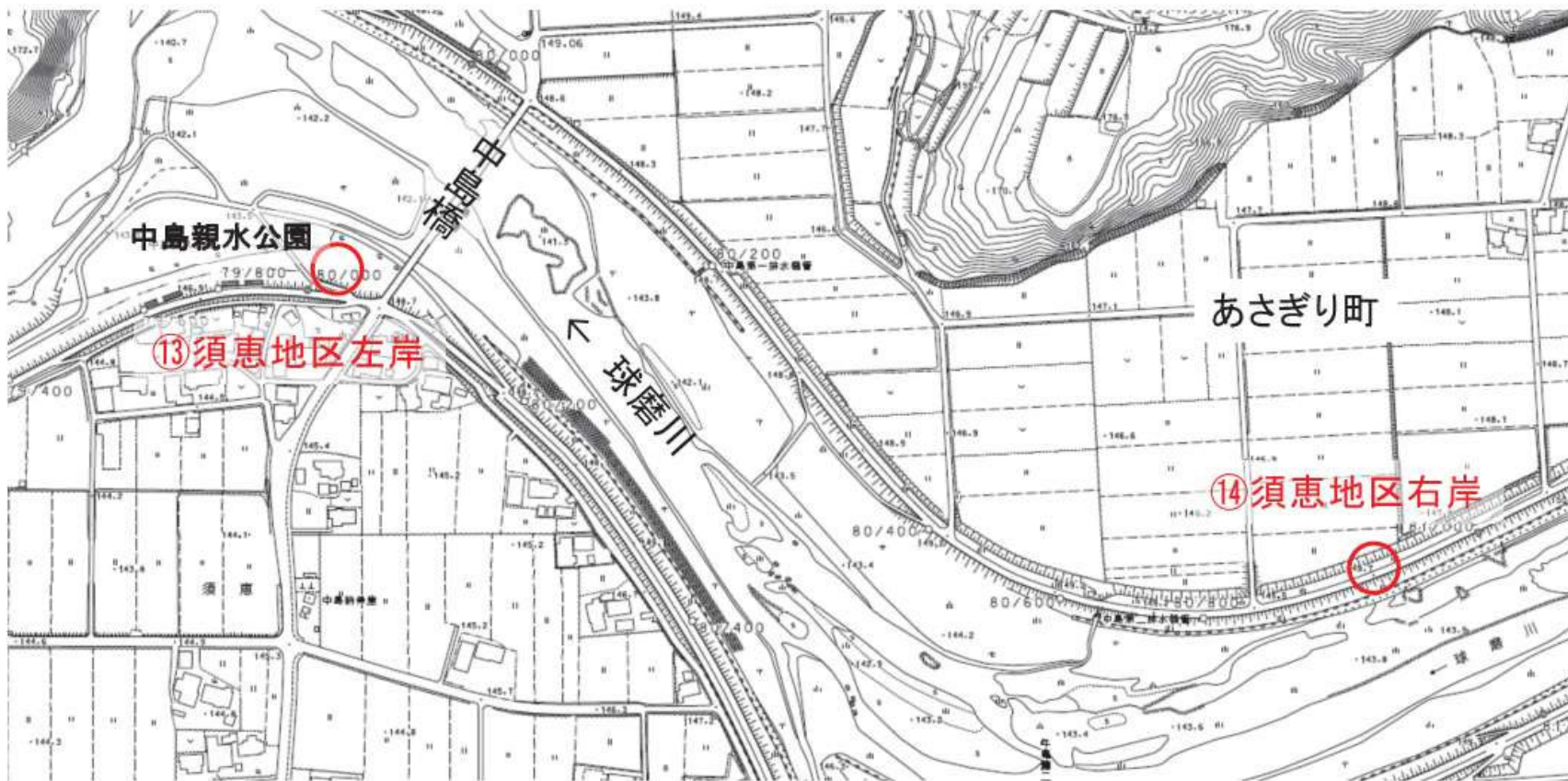




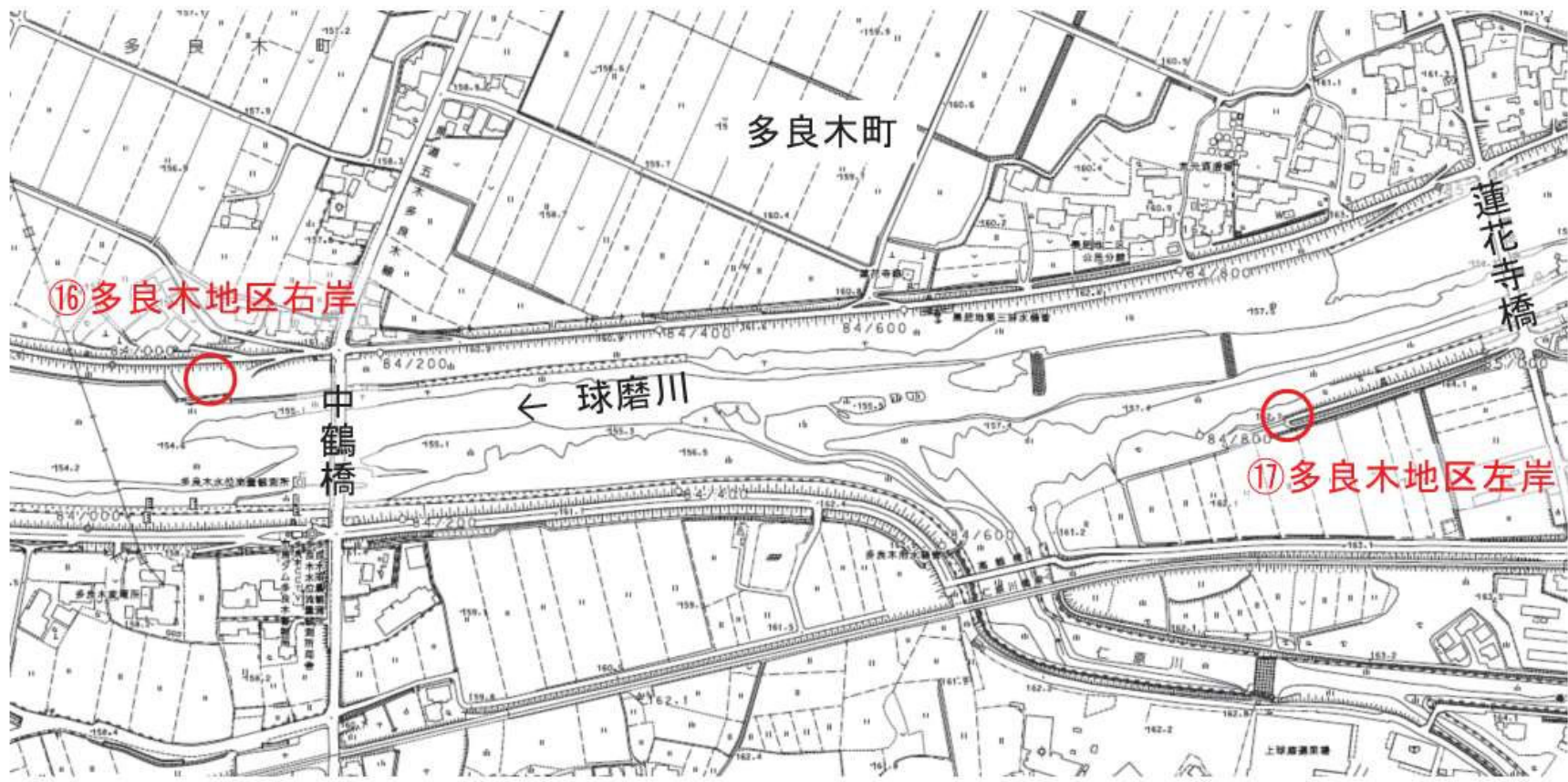












⑩多良木地区右岸

⑪多良木地区左岸

