

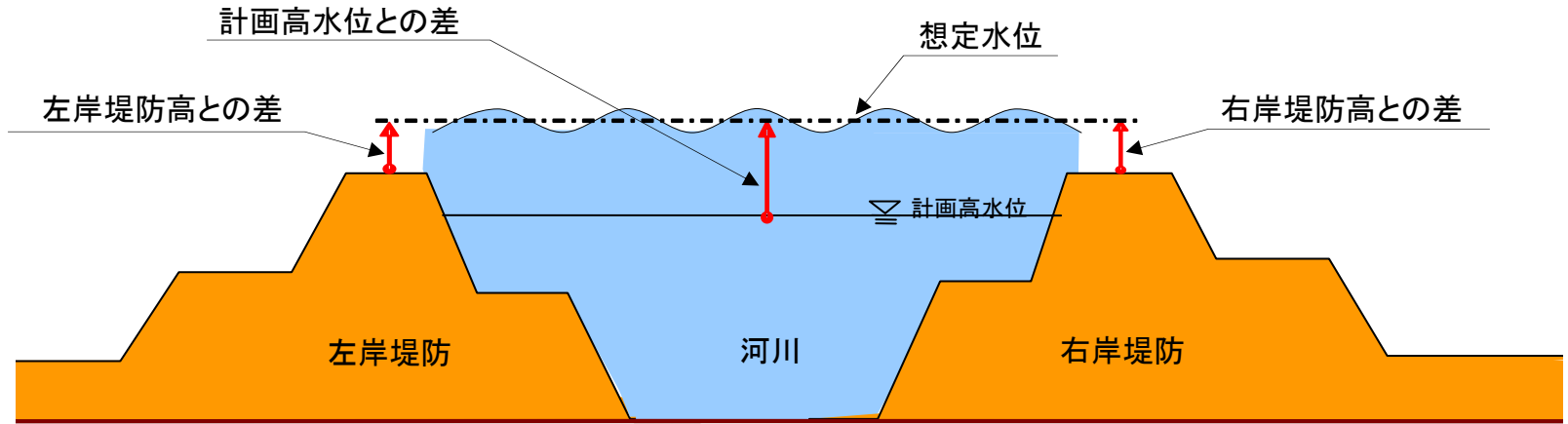
第2回 ダムによらない治水を検討する場 説明資料

平成21年3月26日

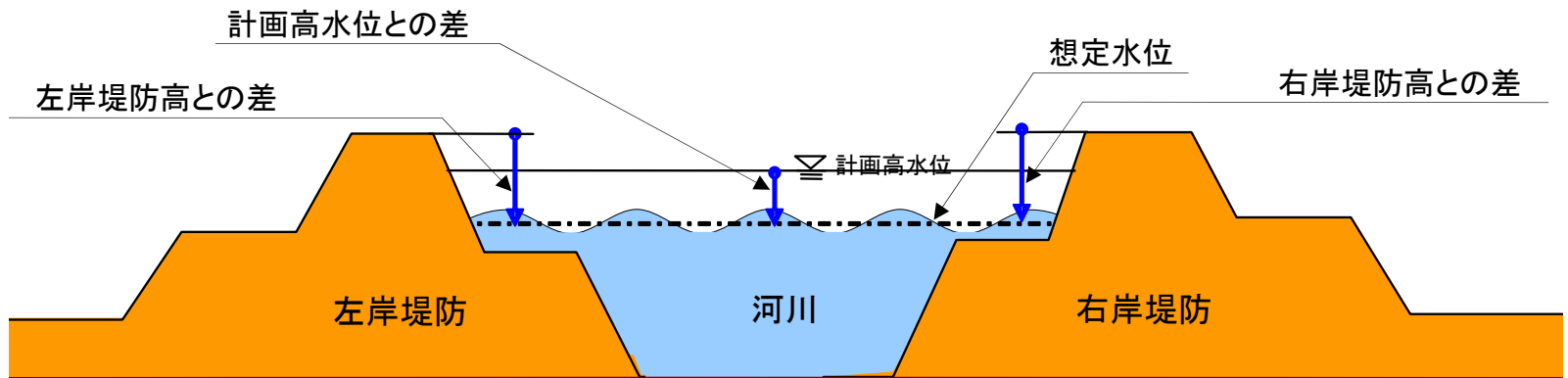
国土交通省 九州地方整備局

堤防がある箇所

想定水位が計画高水位、又は堤防より高い場合

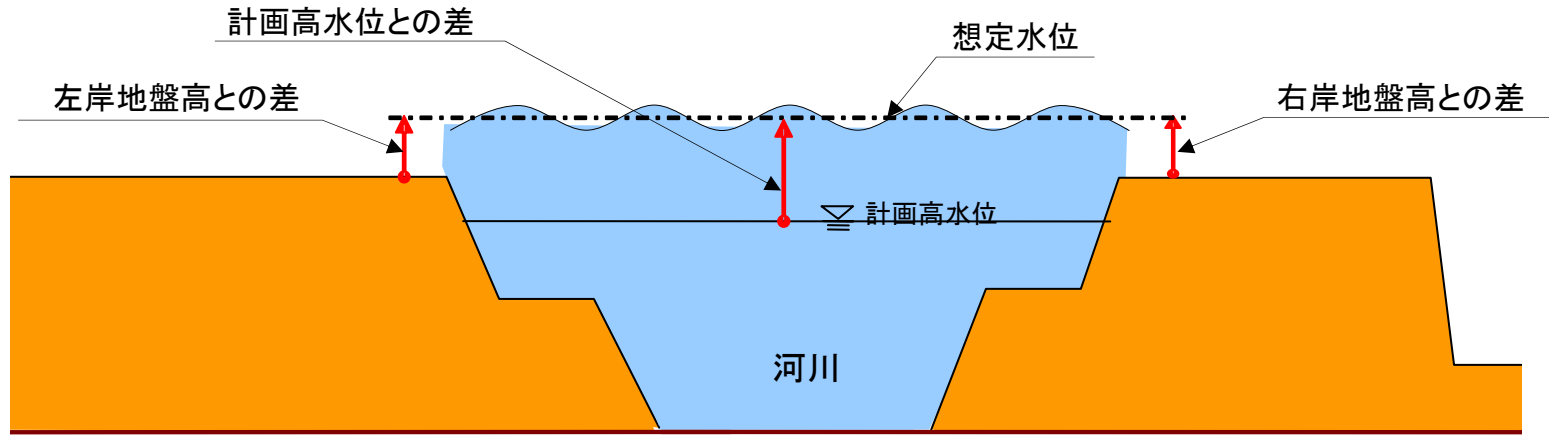


想定水位が計画高水位、又は堤防より低い場合

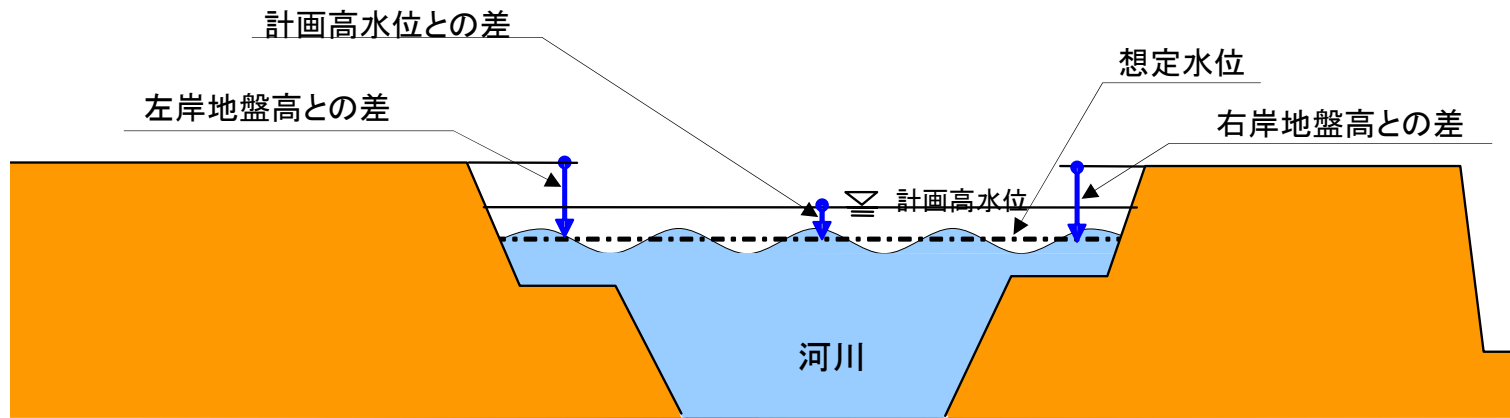


堤防がない箇所

想定水位が計画高水位、又は地盤高より高い場合



想定水位が計画高水位、又は地盤高より低い場合



洪水時の河川の状況(水面が大きく波うっている状況)



H17年9月洪水(球磨川)

パラペットが崩壊した事例



基礎洗堀により護岸が崩壊した球磨川の事例(山田川合流点)
(H8年7月洪水)

人吉地区における河川水位の状況(S40.7降雨による想定水位)



人吉市九日町(H20.6.22 7時24分撮影)にS40.7降雨による想定水位を加筆

球磨村渡地区における河川水位の状況(S40.7降雨による想定水位)



H17.9.6 16:29撮影 球磨川第二橋梁(球磨村)にS40.7降雨による想定水位を加筆

洪水後の状況

◆ひとたび出水が起こると被害が長期化し、復旧が困難であった事例



S40.7洪水 球磨川(人吉市内)



かりやた
H16.7 刈谷田川(新潟県中之島町)



H16.9洪水 球磨川(芦北町)



まるやま
H16.10洪水 円山川(兵庫県豊岡市)