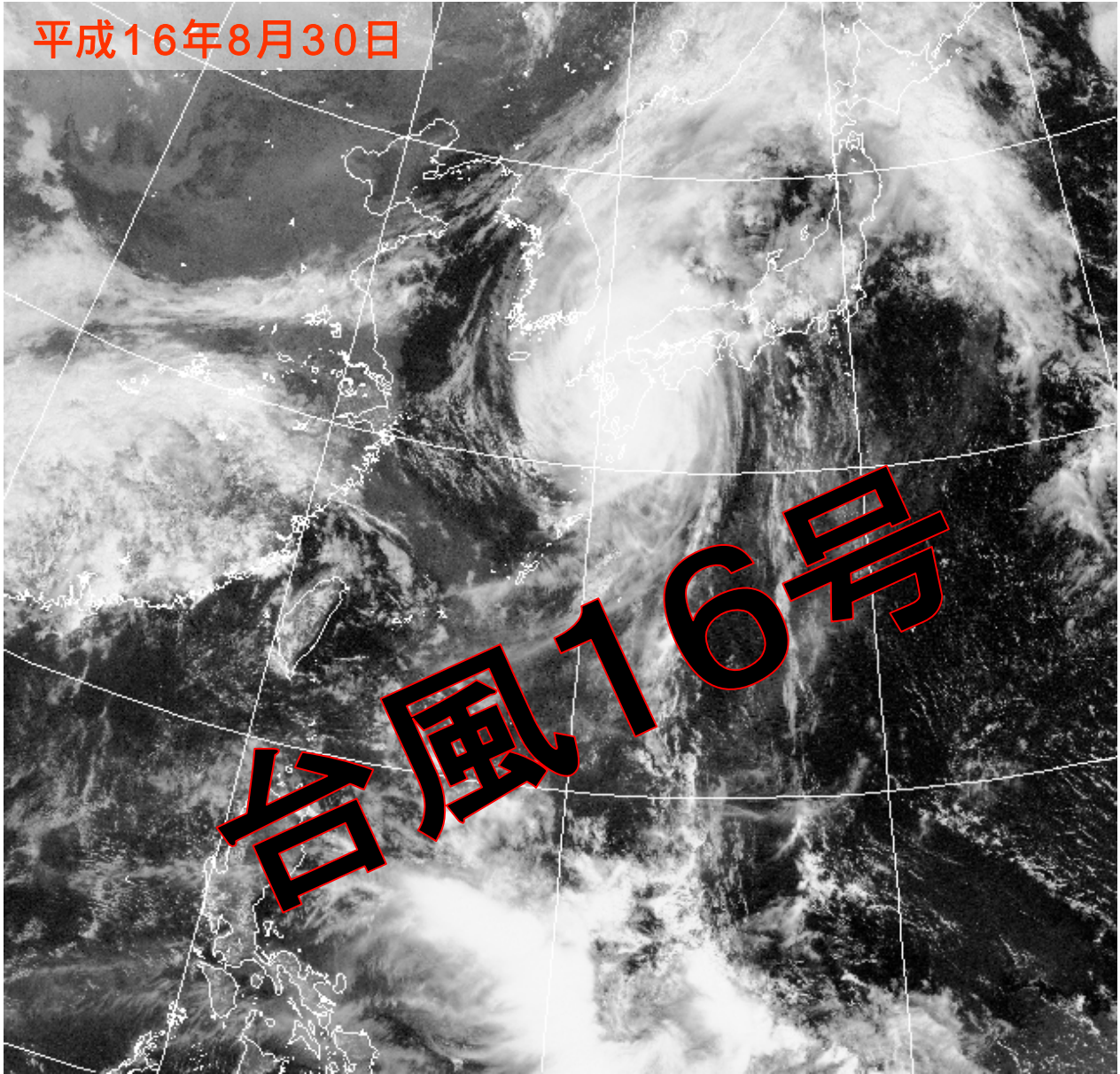


速報(第一報)

# 球磨川の出水状況

平成16年8月30日



8月30日12:00気象衛星画像



国土交通省

八代河川国道事務所

川辺川ダム砂防事務所

# 1. 気象概況

今後の調査により数値等が変わる場合があります

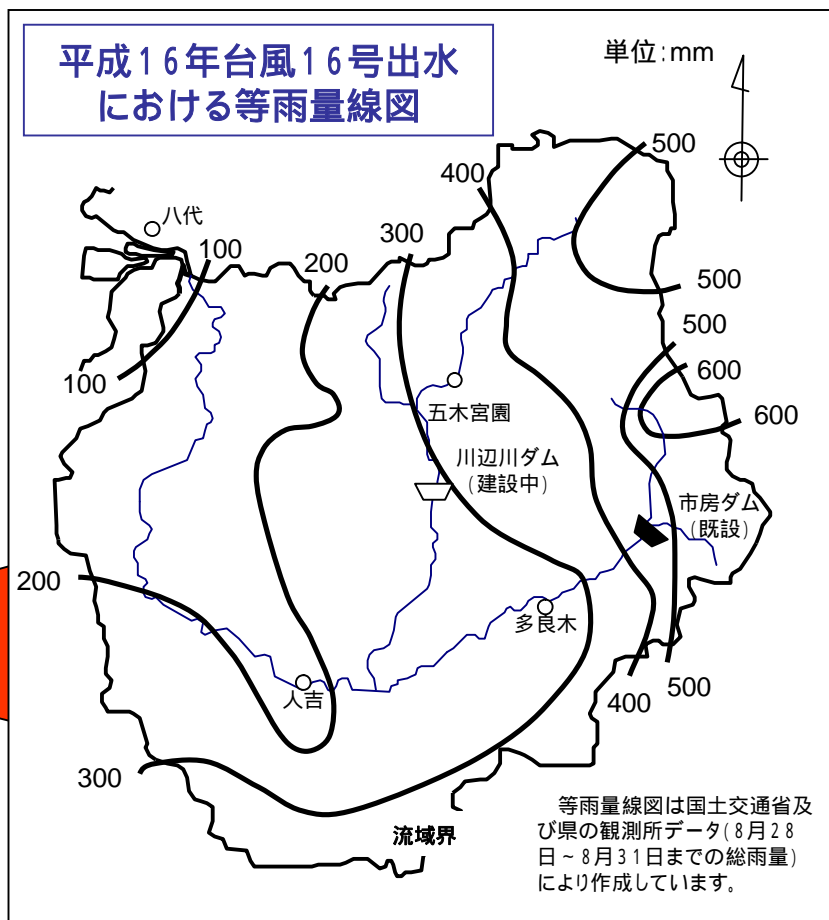
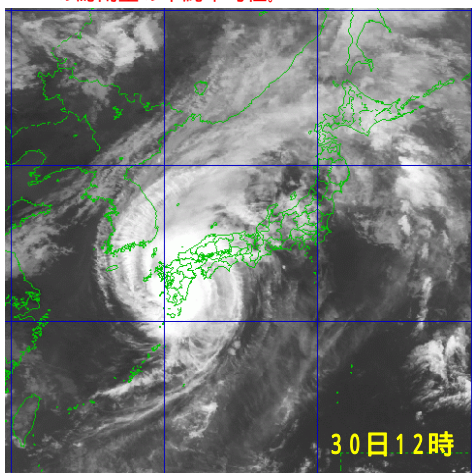
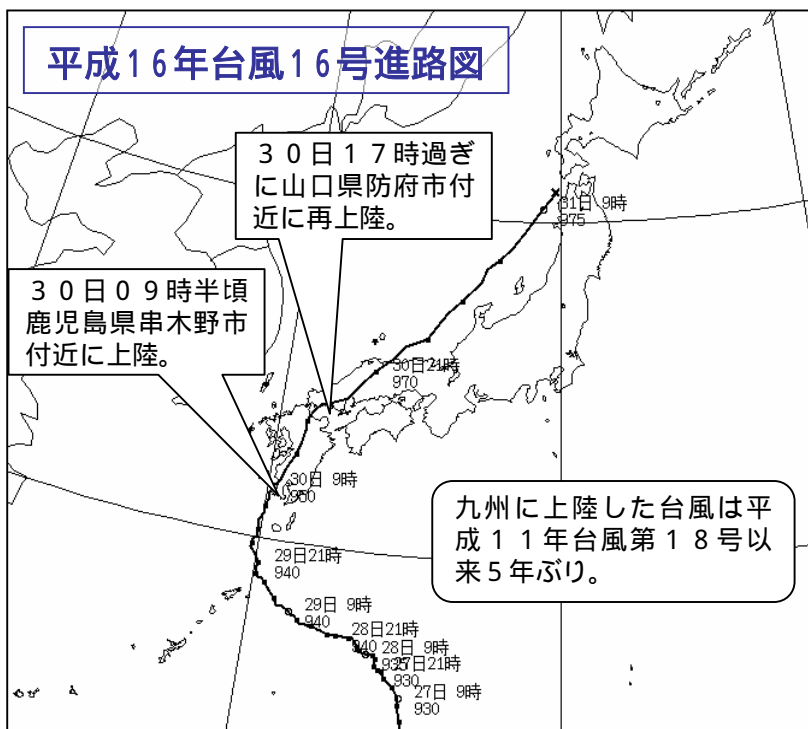
大型で強い台風第16号は、平成16年8月30日9時半頃に鹿児島県串木野市付近に上陸し、同日12時に熊本県八代市付近を通過、17時過ぎに山口県防府市付近に再上陸、23時頃に日本海へ抜けました。

この台風の影響により、西日本の広い範囲で激しい雨や暴風が発生しました。

球磨川流域では山間部の一部地点で総雨量<sup>(注1)</sup>が600mmを超えましたが、流域の総雨量の平均値<sup>(注2)</sup>は約340mmでした。人吉の総雨量は196mm、八代の総雨量は95mmでした。

注1: 総雨量とは8月28日～8月31日までの総雨量、以下同じとします。

注2: 総雨量の平均値は流域内25ヶ所の雨量観測所の総雨量の単純平均値。

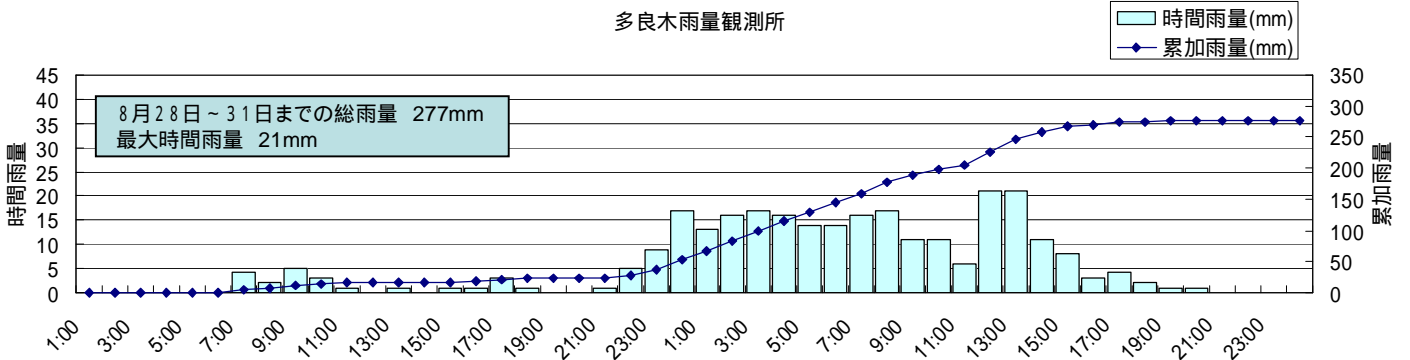


# 2. 降雨・水位状況

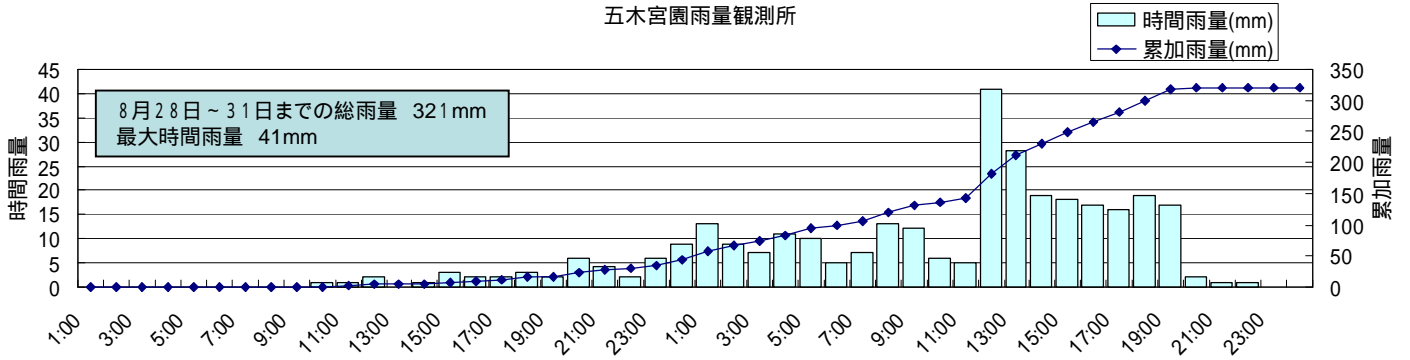
今後の調査により数値等が変わる場合があります

## 1) 雨量状況 (時間・累加雨量)

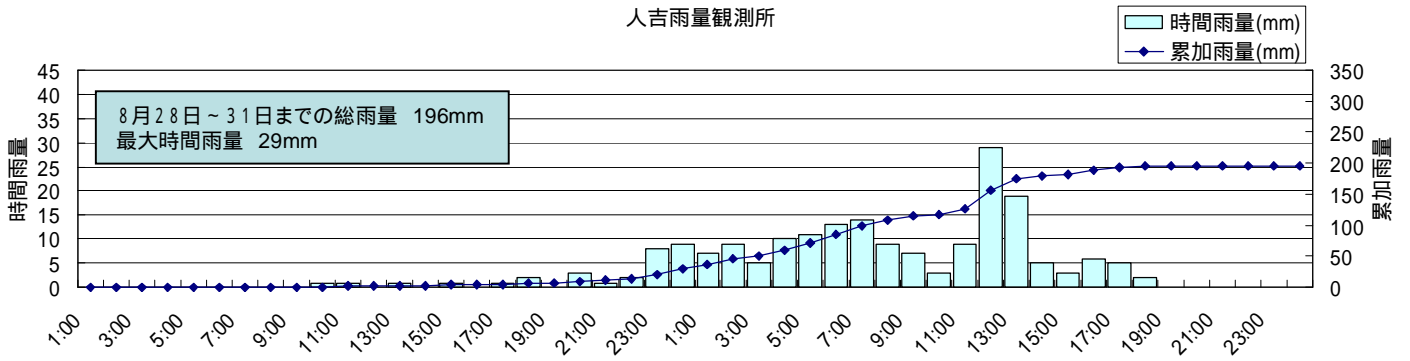
多良木雨量観測所



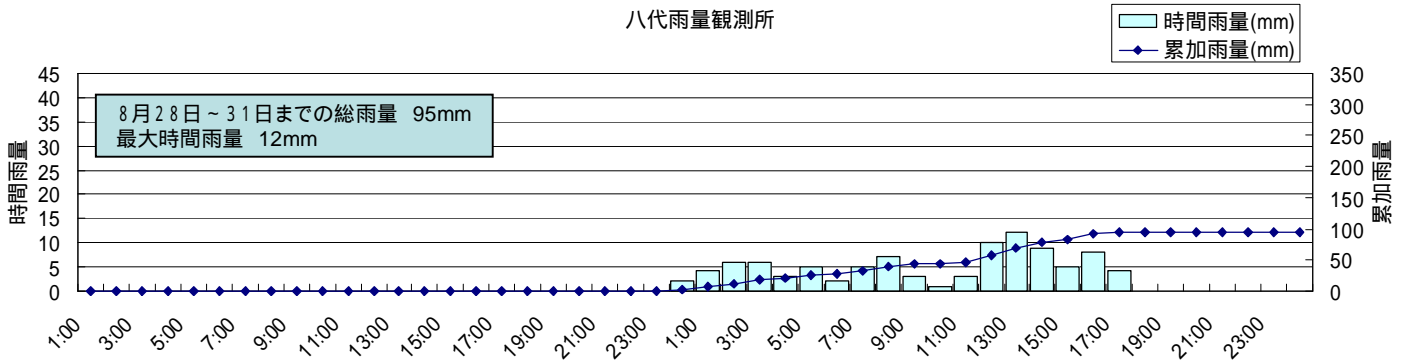
五木宮園雨量観測所



人吉雨量観測所



八代雨量観測所



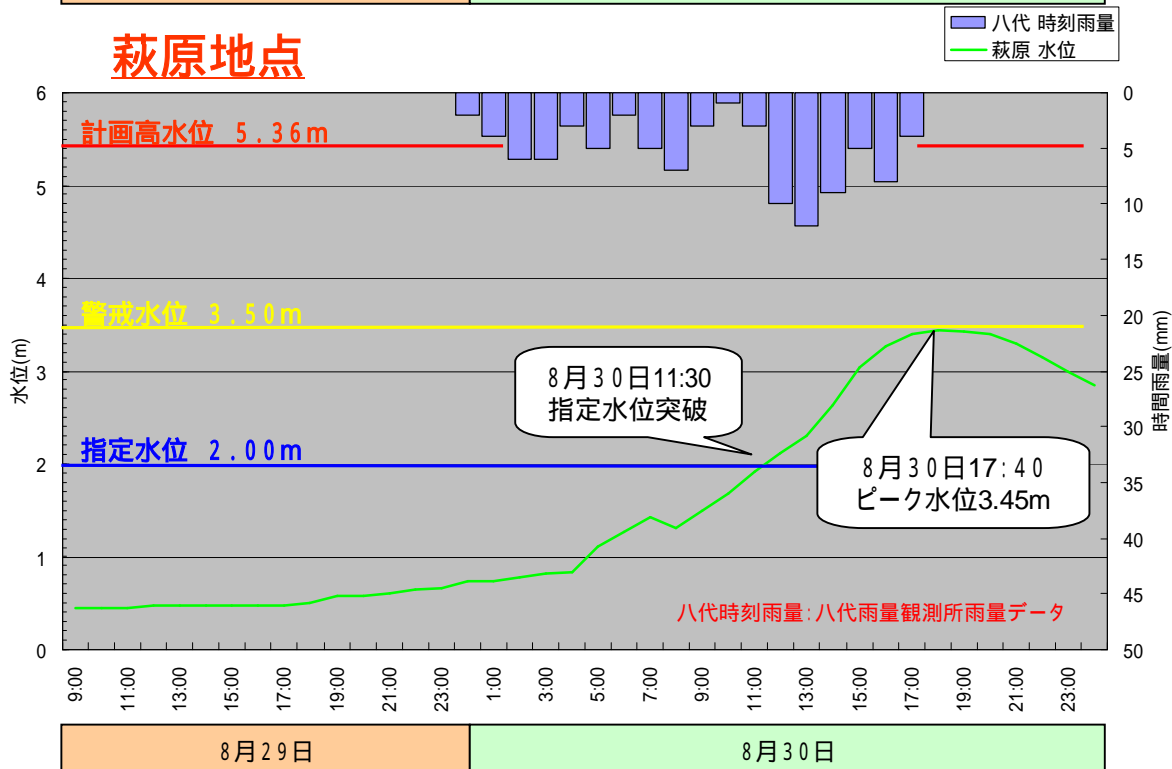
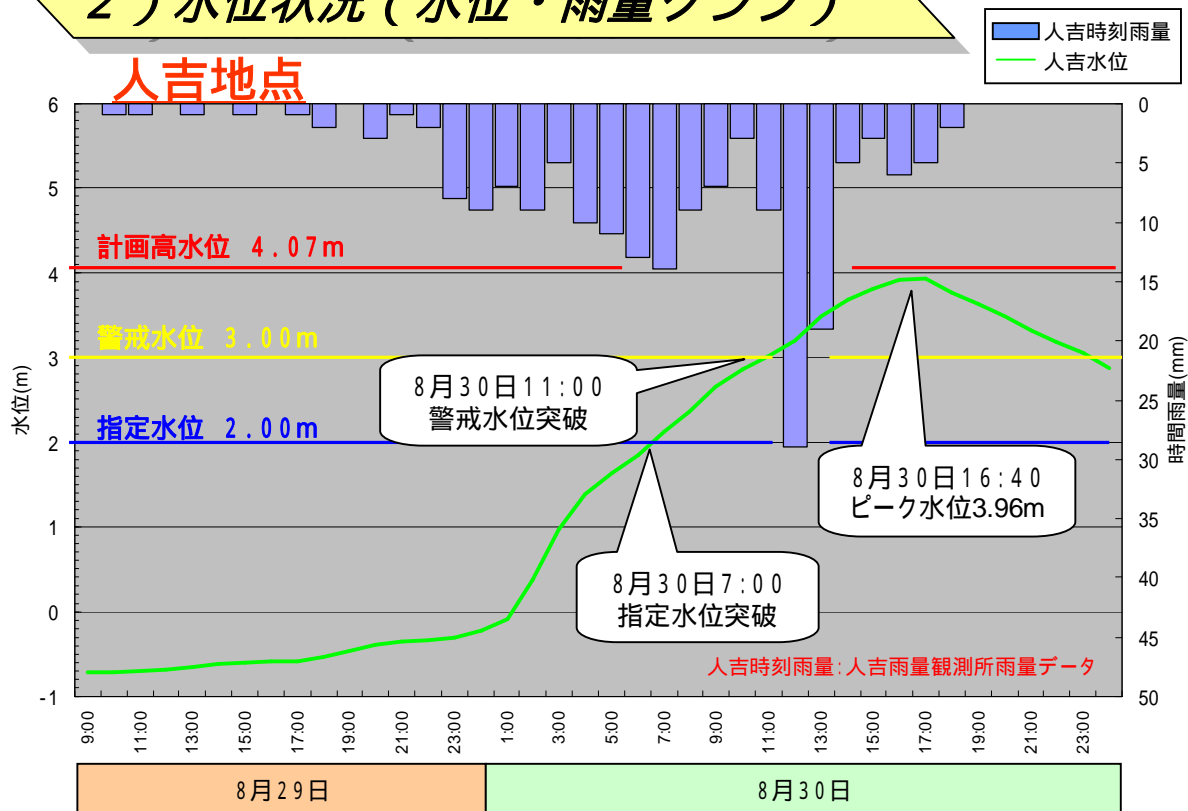
8月29日

8月30日

## 2. 降雨・水位状況

今後の調査により数値等が変わる場合があります

### 2) 水位状況 (水位・雨量グラフ)



- 1) 指定水位: 各水防管理団体が、水防活動に入る準備を行うための水位
- 2) 警戒水位: 各水防管理団体が、水害の発生に備えて出動し、又は出動の準備に入る水位
- 3) 計画高水位: 計画の河道で計画の流量を安全に流すために設定した水位



# 3. 出水状況写真





### 3. 出水状況写真

