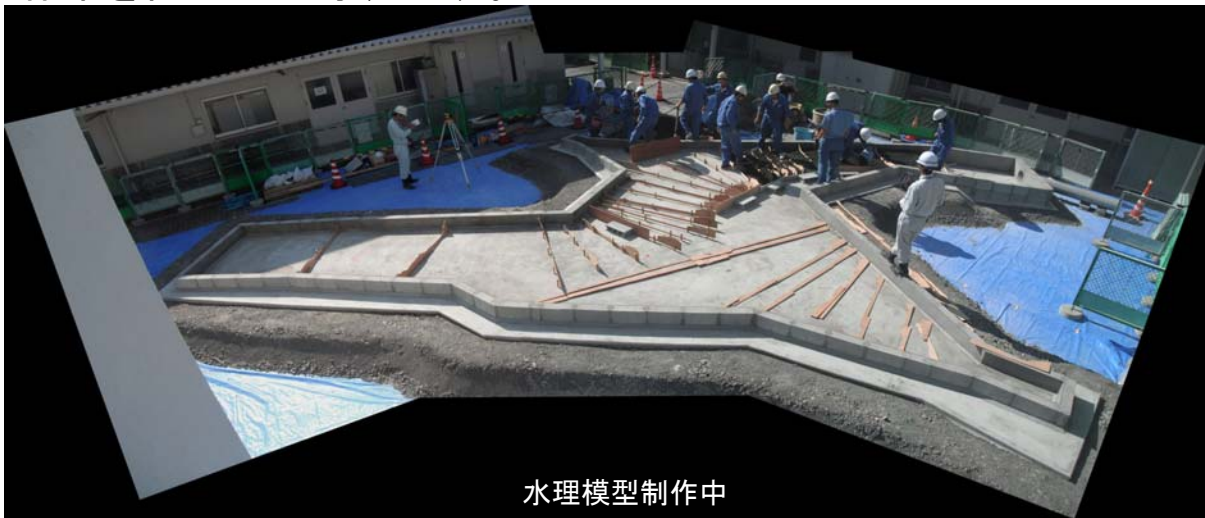


熊本高等専門学校との連携・協力第1弾始動 ～より実践的な土木技術者の育成のために支援～

平成24年9月11日(火)熊本高等専門学校と八代河川国道事務所で連携・協力に関する協定を締結しましたが、第1弾の連携・協力事項として水理模型実験の模型製作を熊本高専の学生と実施中です。今回は3年生と5年生延べ60名の協力を得て模型の骨組みとなる横断板(河川の横断地形をかたどった板)をレベルを使用して設置し、その後横断板と横断板の間に土砂を投入し大まかな地形を整形する作業を行いました。久しぶりのレベルの取り扱いに戸惑いながらも±1mmの精度で横断板の設置ができました。次回は模型の修景作業として宅地側の家の配置や道路等の塗装作業を行う予定です。より実践的な技術者の育成のために今後も引き続き学生と一緒に作業を行っていく予定です。



水理模型制作中



横断板設置作業



横断板設置作業

問い合わせ先

国土交通省 九州地方整備局 八代河川国道事務所

事業対策官 緒方 勤

TEL 0965-32-4135