

堤防の刈草を **無償で** お譲りします! 草堆肥・草マルチの材料をお探しの方へ朗報!!

八代河川国道事務所では、河川の適正な管理のため、年2回、球磨川の堤防除草を行っています。

この除草では、約700t（推計）の刈草が発生しますので、草堆肥、草マルチ農業や家庭菜園などの用に現地まで取りに来て頂ける方に無償で提供いたします。

刈草の発生する時期

- 一回目刈り／6月～8月
- 二回目刈り／9月～12月

発生量（推計）

- 八代出張所 約300t
- 人吉出張所 約400t

刈草置き場

- 八代出張所 球磨川八代出張所管内 [クリック](#)
- 人吉出張所 球磨川人吉出張所管内 [クリック](#)
- 草堆肥と草マルチの作り方 [クリック](#)

刈草ロールはこれです!



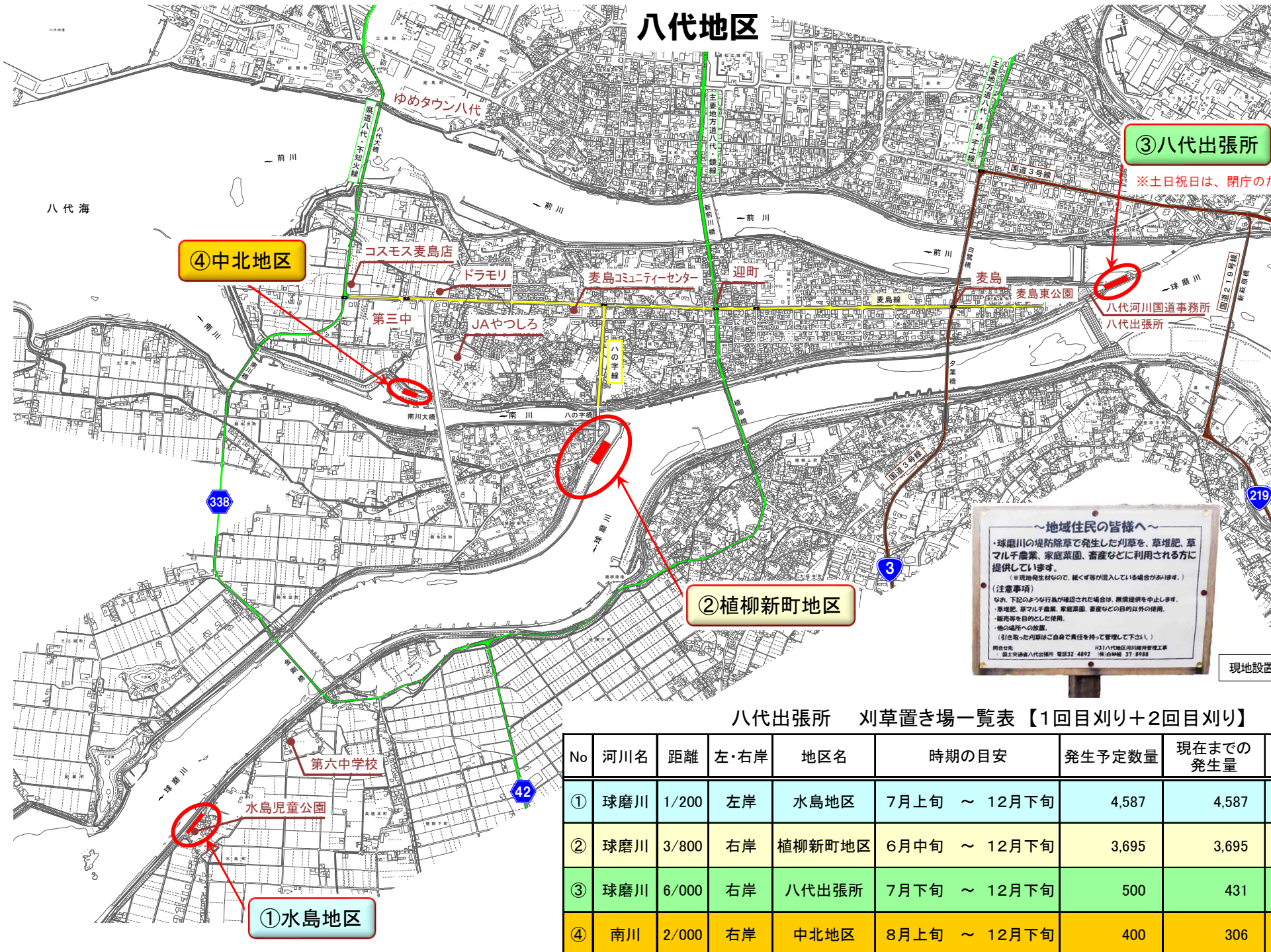
直径50cm、長さ60cm、重さ20kg程度

注意!

- 刈草には、紙くず等の不純物が混じっている場合があります。
- 一度引き取られた刈草は返却できません。
- 数量に限りがあります。無くなり次第、終了となります。
- 積込作業や引き取り後の使用については、自己責任でお願いします。

※自家での堆肥化、活用に取り組む農家、家庭菜園愛好家の方々に無償提供を行っているものであり、販売等への使用はお控えください。

八代地区



③八代出張所

※土日祝日は、閉庁のため作業できません。

④中北地区

②植柳新町地区

①水島地区

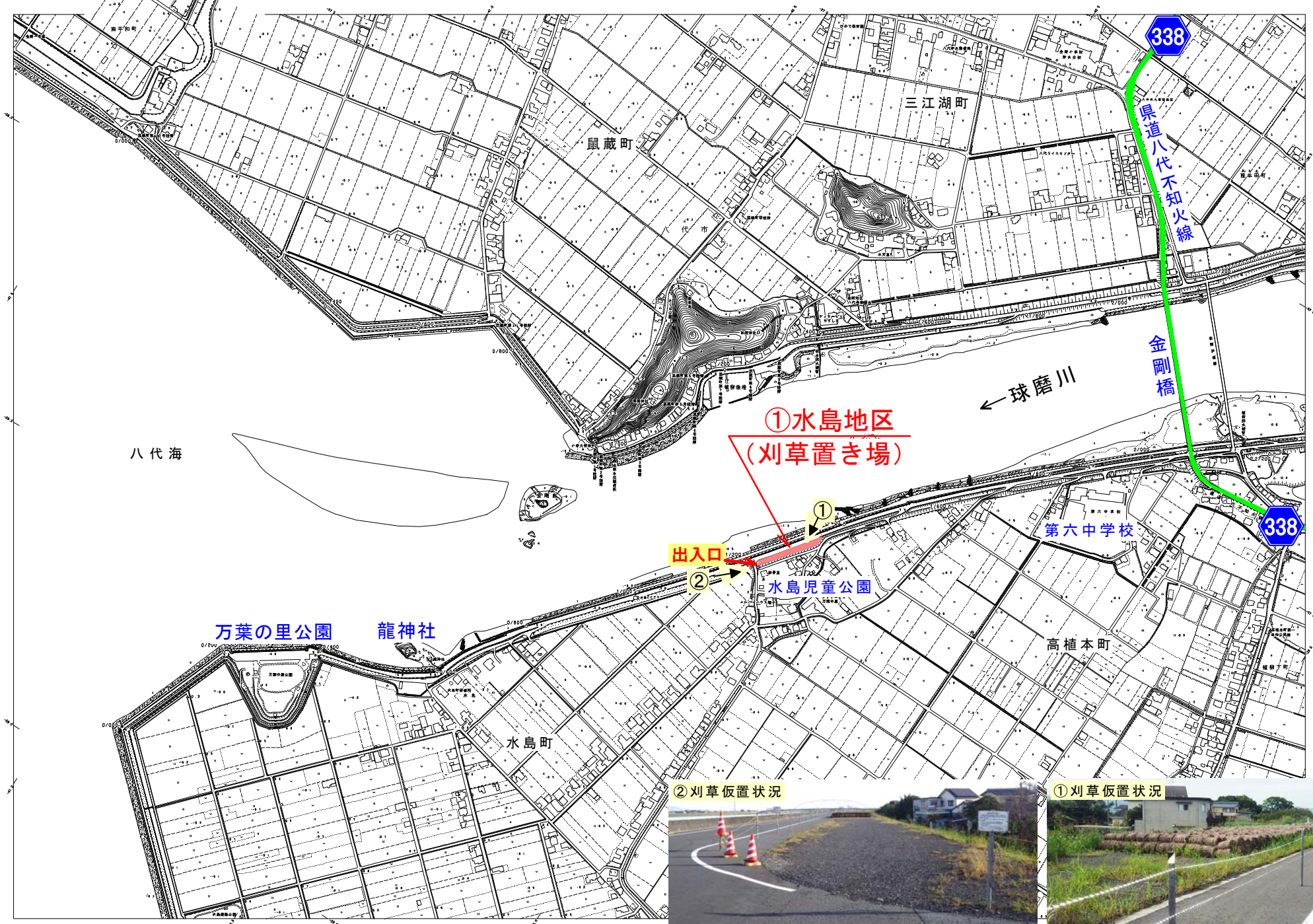
～地域住民の皆様へ～
 ・球磨川の堤防除草で発生した刈草を、草堆肥、草マルチ農業、家庭菜園、畜産などに利用される方に提供しています。
 (※現地発生材なので、雑草等が混入している場合があります。)
 (注意事項)
 ・のみ、下記のような行為が確認された場合は、提供を中止します。
 ・草堆肥、草マルチ農業、家庭菜園、畜産などの目的以外の使用。
 ・販売等を目的とした使用。
 ・他の場所への放散。
 (引取られた刈草はご自身で責任を持って管理して下さい。)
 問合せ先 八代地区河川管理事務所 電話32-4892 担当 37-8588
 最上支庁八代出張所 電話32-4892 担当 37-8588

現地設置案内板

八代出張所 刈草置き場一覧表【1回目刈り+2回目刈り】 (単位:ロール)

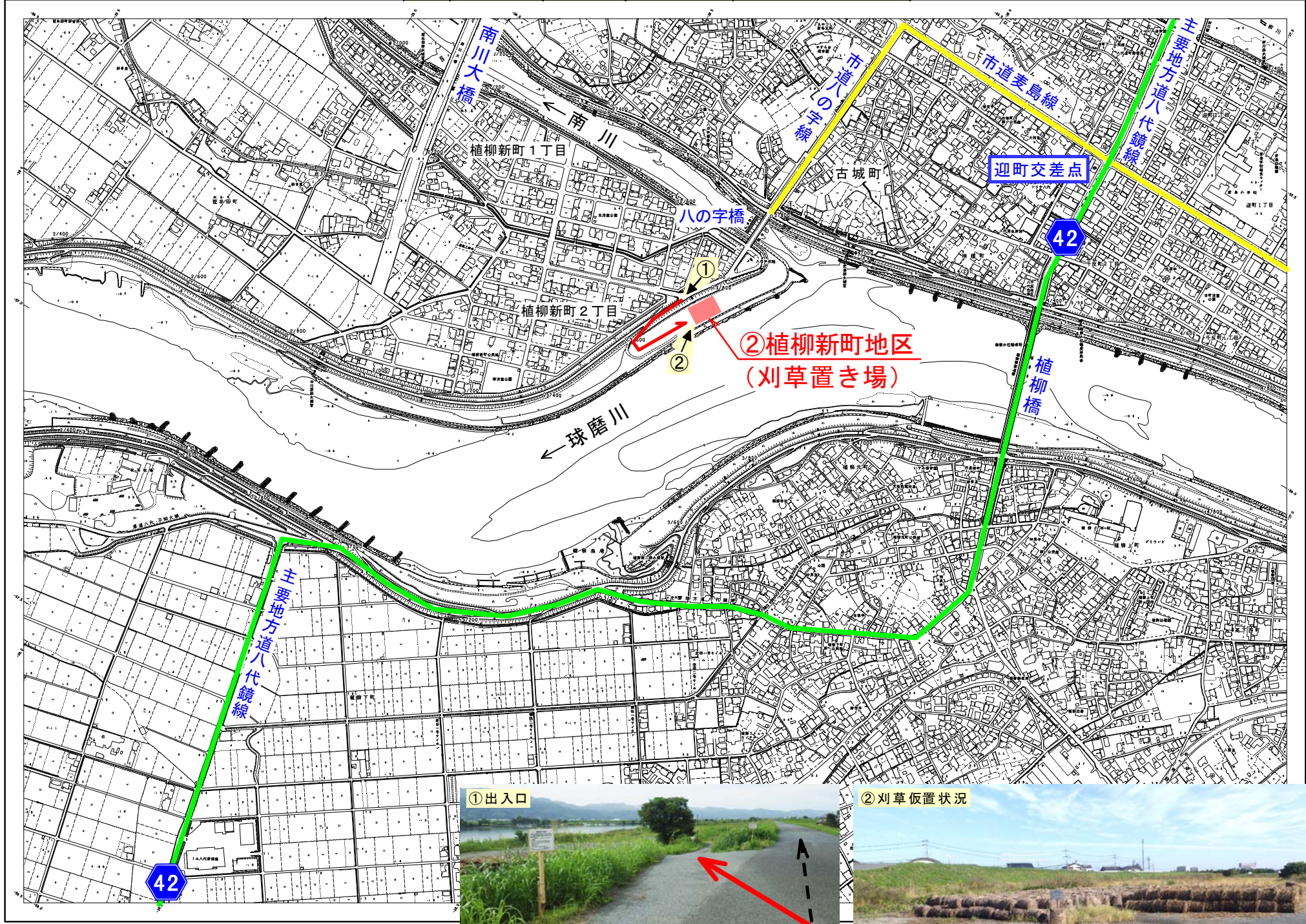
No	河川名	距離	左・右岸	地区名	時期の目安	発生予定数量	現在までの発生量	11月6日現在残数量
①	球磨川	1/200	左岸	水島地区	7月上旬 ~ 12月下旬	4,587	4,587	2,073
②	球磨川	3/800	右岸	植柳新町地区	6月中旬 ~ 12月下旬	3,695	3,695	1,651
③	球磨川	6/000	右岸	八代出張所	7月下旬 ~ 12月下旬	500	431	124
④	南川	2/000	右岸	中北地区	8月上旬 ~ 12月下旬	400	306	304

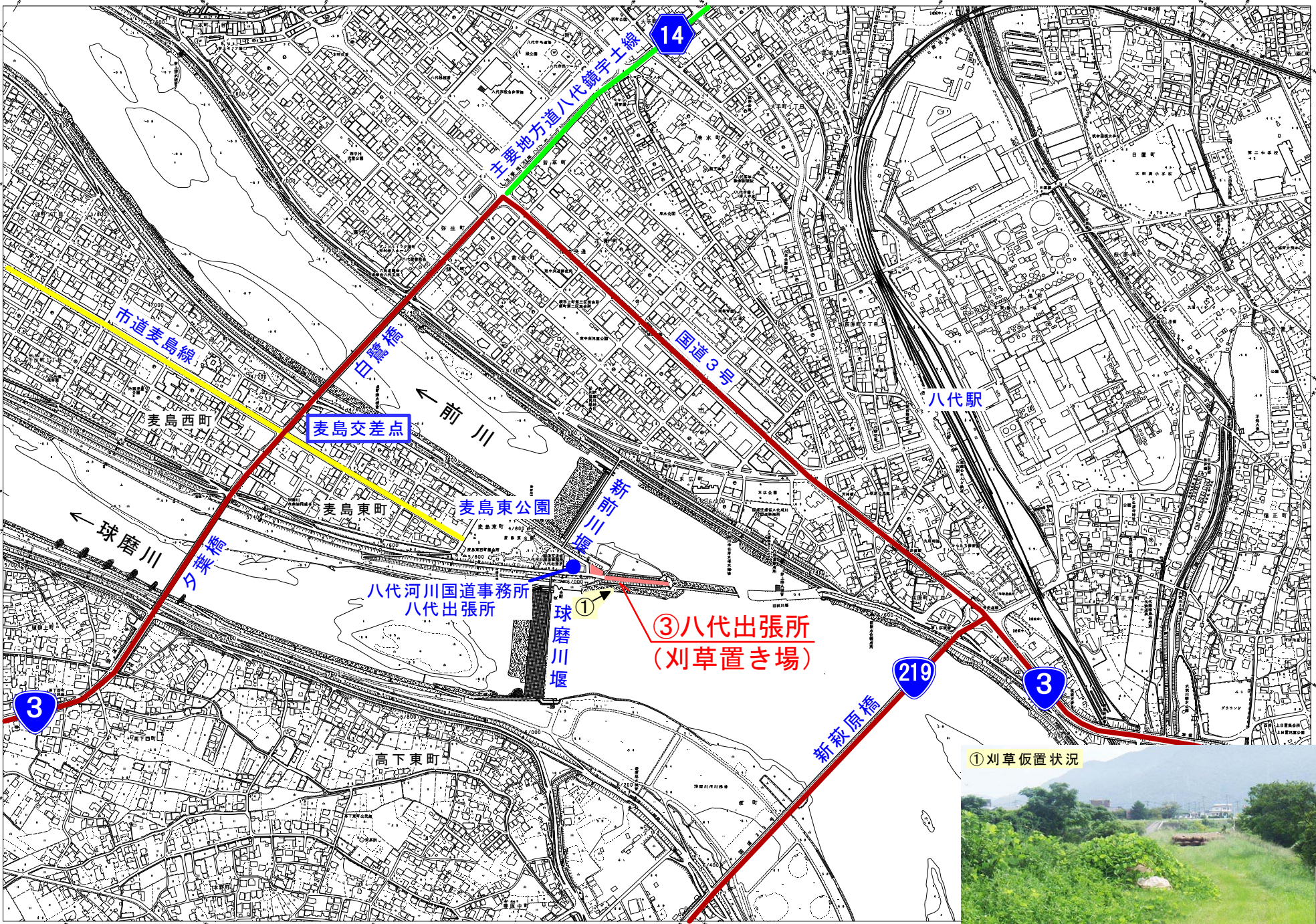
① 球磨川 1/200 左岸 水島地区



Legend (記号) table for the topographic map, detailing symbols for roads, rivers, parks, and other geographical features.







記号

- 公共施設
- △ 公共施設
- ▽ 公共施設
- ◇ 公共施設
- 公共施設
- 公共施設
- 公共施設
- ◎ 公共施設
- 公共施設
- △ 公共施設
- ▽ 公共施設
- ◇ 公共施設
- 公共施設
- 公共施設
- 公共施設
- ◎ 公共施設
- 公共施設
- △ 公共施設
- ▽ 公共施設
- ◇ 公共施設
- 公共施設
- 公共施設
- 公共施設
- ◎ 公共施設
- 公共施設
- △ 公共施設
- ▽ 公共施設
- ◇ 公共施設
- 公共施設
- 公共施設
- 公共施設
- ◎ 公共施設
- 公共施設
- △ 公共施設
- ▽ 公共施設
- ◇ 公共施設
- 公共施設
- 公共施設
- 公共施設
- ◎ 公共施設
- 公共施設
- △ 公共施設
- ▽ 公共施設
- ◇ 公共施設
- 公共施設
- 公共施設
- 公共施設
- ◎ 公共施設

○ 公共施設

△ 公共施設

▽ 公共施設

◇ 公共施設

□ 公共施設

■ 公共施設

● 公共施設

◎ 公共施設

○ 公共施設

△ 公共施設

▽ 公共施設

◇ 公共施設

□ 公共施設

■ 公共施設

● 公共施設

◎ 公共施設

○ 公共施設

△ 公共施設

▽ 公共施設

◇ 公共施設

□ 公共施設

■ 公共施設

● 公共施設

◎ 公共施設

○ 公共施設

△ 公共施設

▽ 公共施設

◇ 公共施設

□ 公共施設

■ 公共施設

● 公共施設

◎ 公共施設

○ 公共施設

△ 公共施設

▽ 公共施設

◇ 公共施設

□ 公共施設

■ 公共施設

● 公共施設

◎ 公共施設

○ 公共施設

△ 公共施設

▽ 公共施設

◇ 公共施設

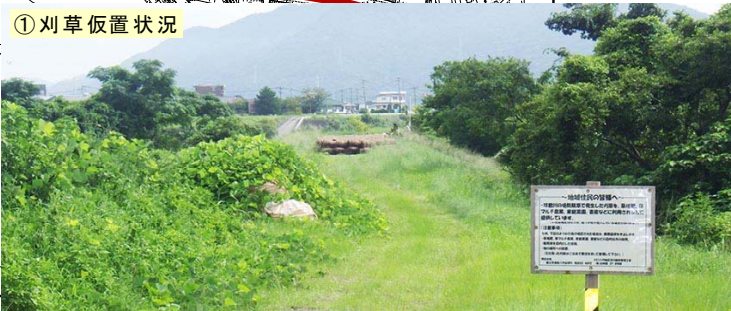
□ 公共施設

■ 公共施設

● 公共施設

◎ 公共施設

① 刈草仮置状況



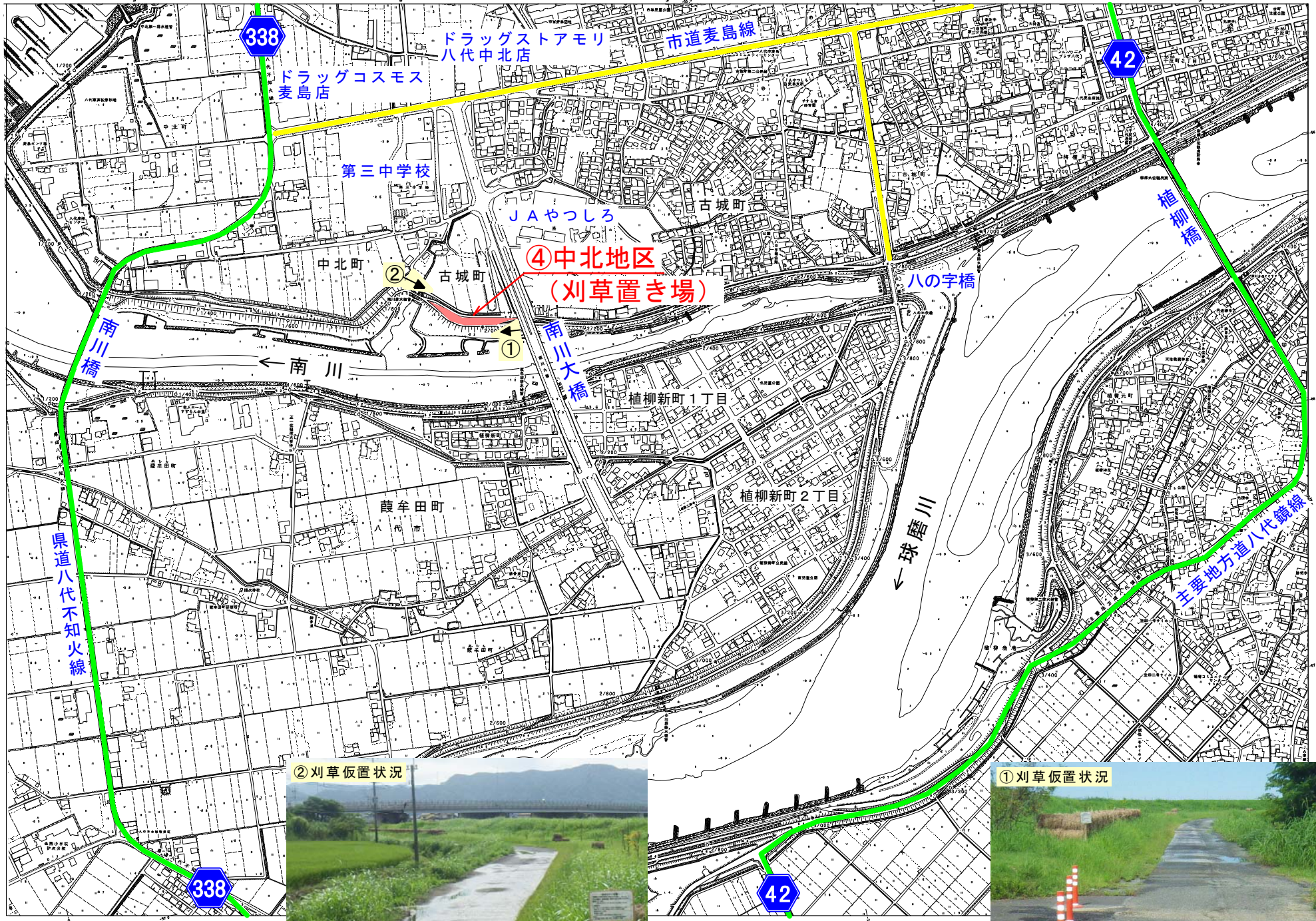
④

南川

2/000

右岸

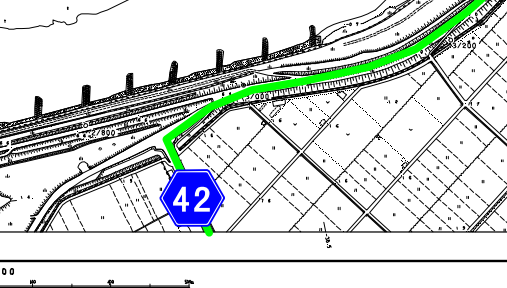
中北地区



記号

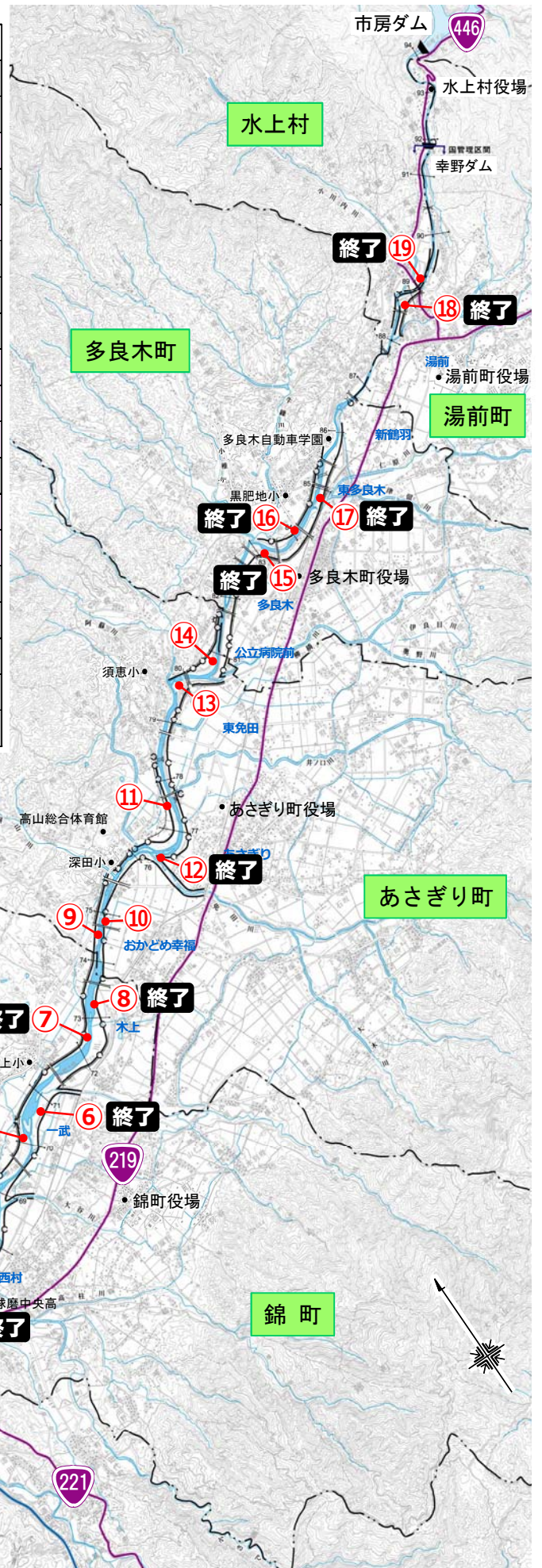
[Symbol]	境界線	市界線	町界線	地区界線	大字界線	市界線
[Symbol]	境界線	市界線	町界線	地区界線	大字界線	市界線
[Symbol]	境界線	市界線	町界線	地区界線	大字界線	市界線
[Symbol]	境界線	市界線	町界線	地区界線	大字界線	市界線
[Symbol]	境界線	市界線	町界線	地区界線	大字界線	市界線
[Symbol]	境界線	市界線	町界線	地区界線	大字界線	市界線
[Symbol]	境界線	市界線	町界線	地区界線	大字界線	市界線
[Symbol]	境界線	市界線	町界線	地区界線	大字界線	市界線
[Symbol]	境界線	市界線	町界線	地区界線	大字界線	市界線
[Symbol]	境界線	市界線	町界線	地区界線	大字界線	市界線
[Symbol]	境界線	市界線	町界線	地区界線	大字界線	市界線
[Symbol]	境界線	市界線	町界線	地区界線	大字界線	市界線
[Symbol]	境界線	市界線	町界線	地区界線	大字界線	市界線
[Symbol]	境界線	市界線	町界線	地区界線	大字界線	市界線
[Symbol]	境界線	市界線	町界線	地区界線	大字界線	市界線
[Symbol]	境界線	市界線	町界線	地区界線	大字界線	市界線
[Symbol]	境界線	市界線	町界線	地区界線	大字界線	市界線

主要地方道八代線

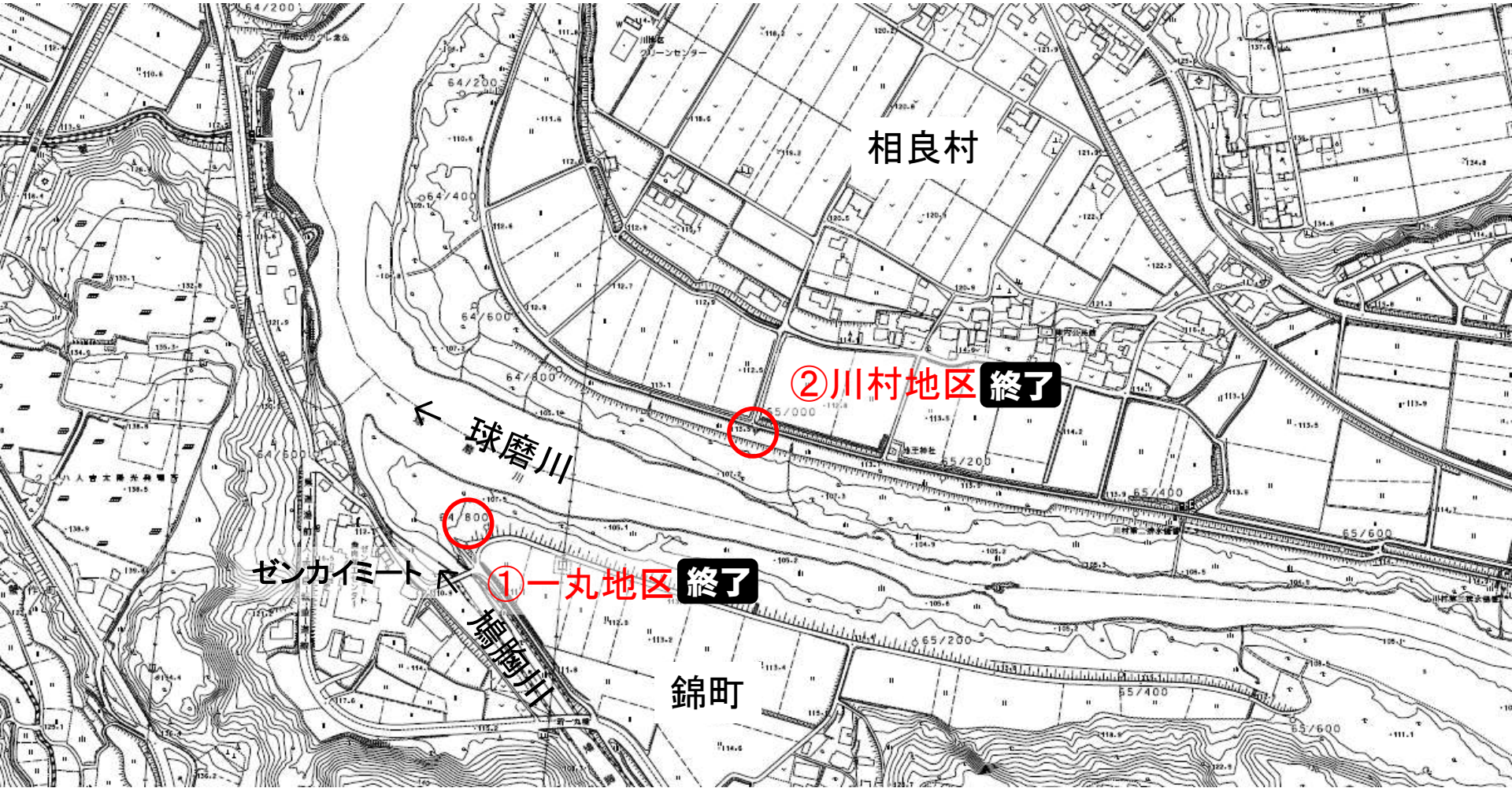


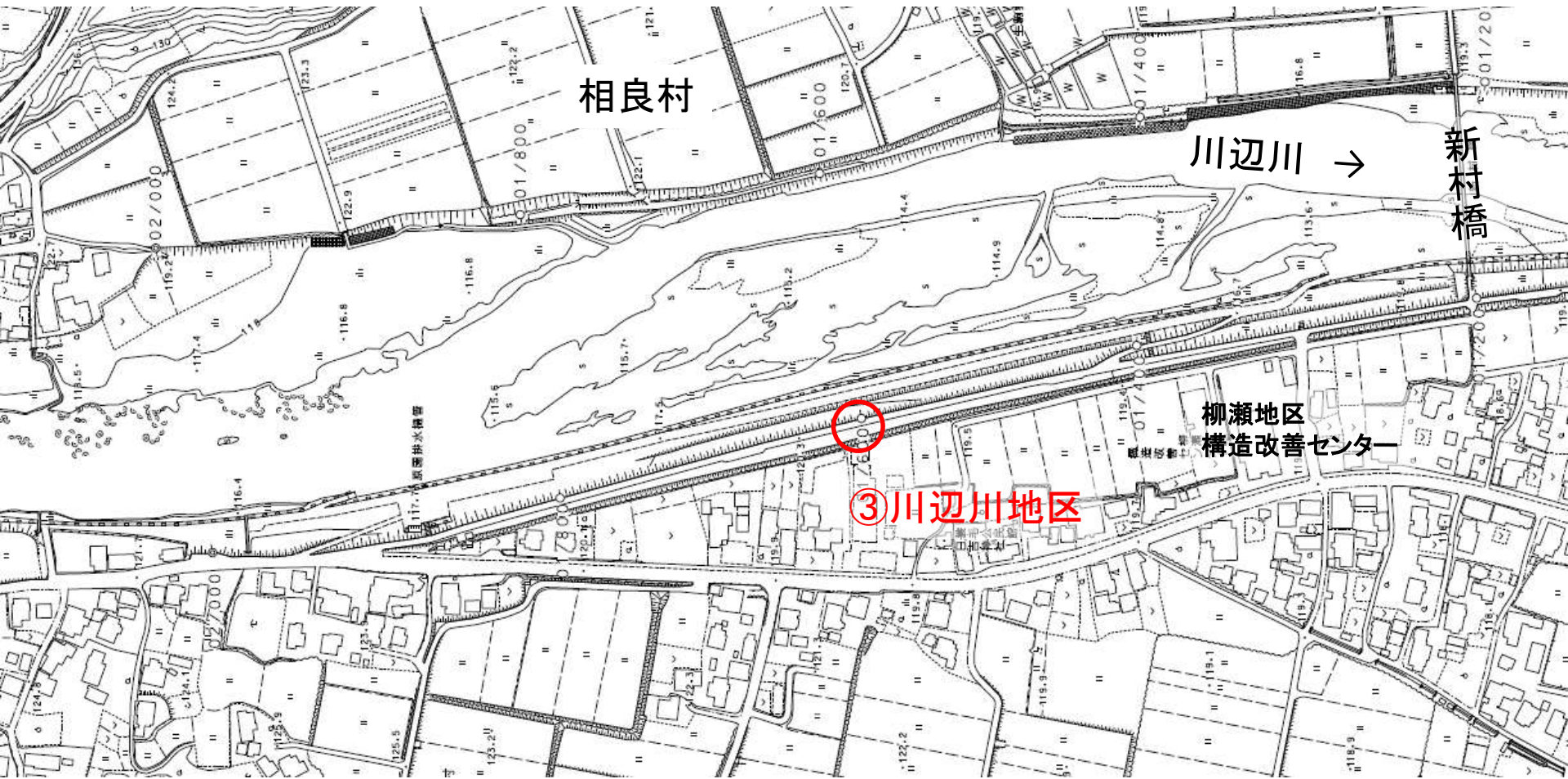
人吉出張所 刈草置き場一覧表【2回目刈り】 (単位:ロール)

No.	地区名	時期の目安	発生予定数量	現在までの発生量	11月11日現在残数量
①	一丸地区	9/13 ~	185	185	終了
②	川村地区	9/27 ~	214	214	終了
③	川辺川地区	11月中旬 ~	347	0	
④	川后島地区	10/8 ~	235	235	終了
⑤	錦地区	11月中旬 ~	219	0	
⑥	錦地区	10/11 ~	340	340	終了
⑦	錦地区	11/8 ~	275	275	終了
⑧	錦地区	10/11 ~	312	312	終了
⑨	深田地区	10/30 ~	237	237	201
⑩	深田地区	10/30 ~	308	308	262
⑪	深田地区	10/30 ~	236	236	68
⑫	免田地区	10/28 ~	167	167	終了
⑬	須恵地区	10/17 ~	366	366	366
⑭	須恵地区	10/15 ~	450	450	339
⑮	多良木地区	10/15 ~	172	172	終了
⑯	多良木地区	10/15 ~	314	314	終了
⑰	多良木地区	10/15 ~	130	130	終了
⑱	湯前地区	10/8 ~	188	188	終了
⑲	湯前地区	10/8 ~	120	120	終了



刈草配布箇所位置図





相良村

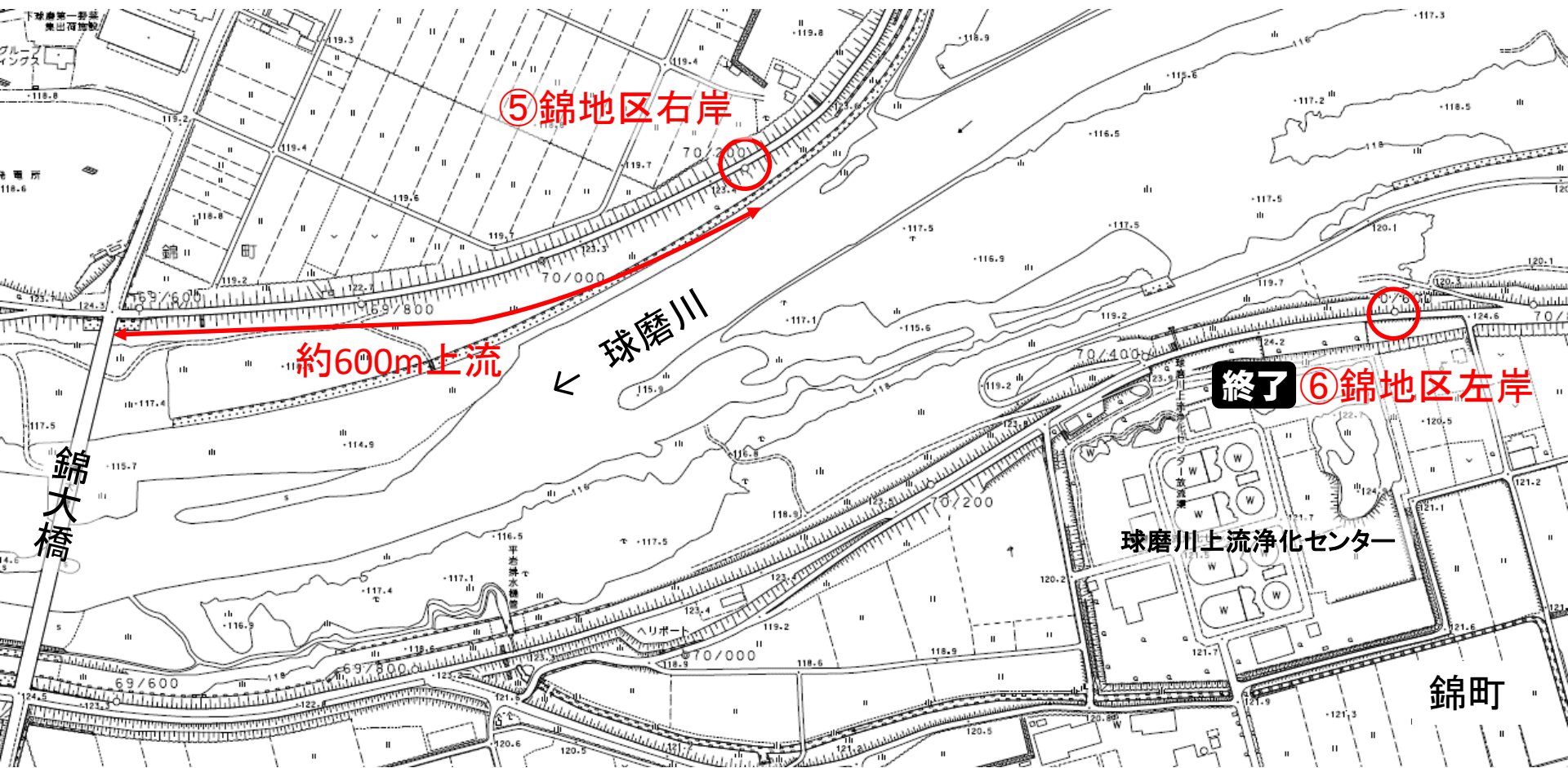
川辺川 →

新村橋

柳瀬地区
構造改善センター

③川辺川地区





⑤ 錦地区右岸

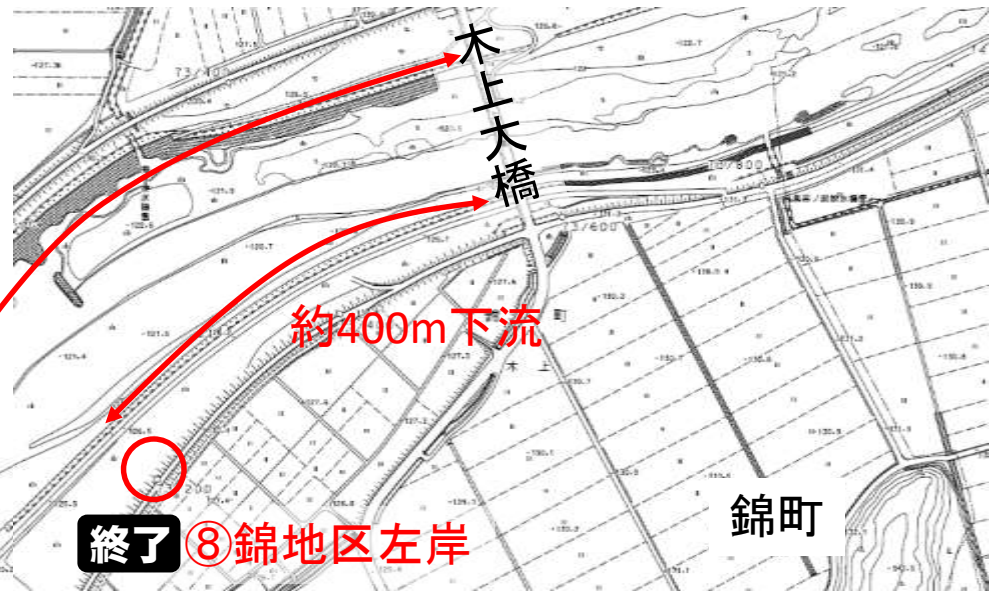
約600m上流

球磨川

終了 ⑥ 錦地区左岸

球磨川上流浄化センター

錦町





⑨深田地区右岸



古町橋



⑩深田地区左岸

明廿橋

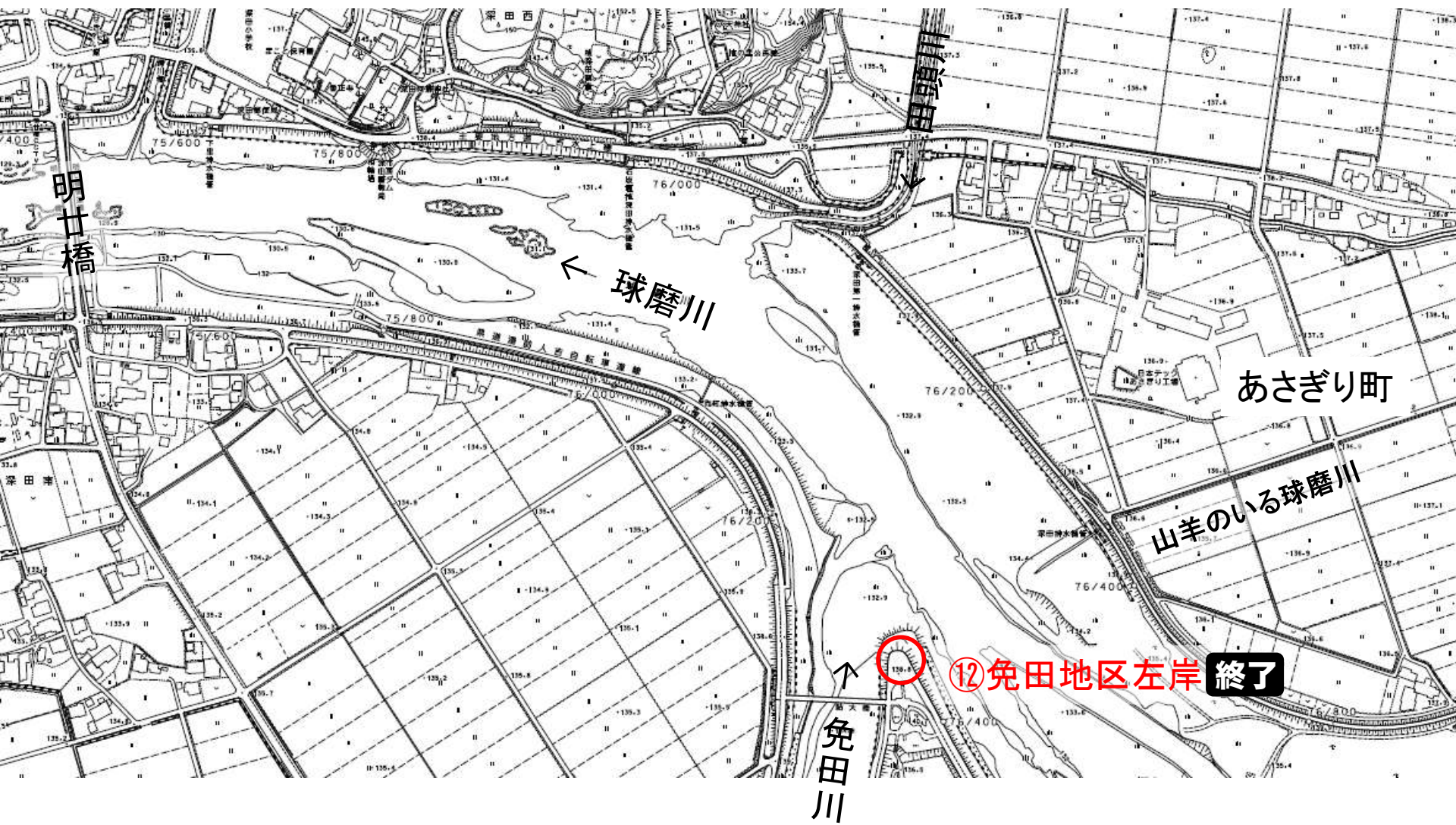
← 球磨川

向町河川公園

あさぎり町



⑪深田地区右岸



明廿橋

球磨川

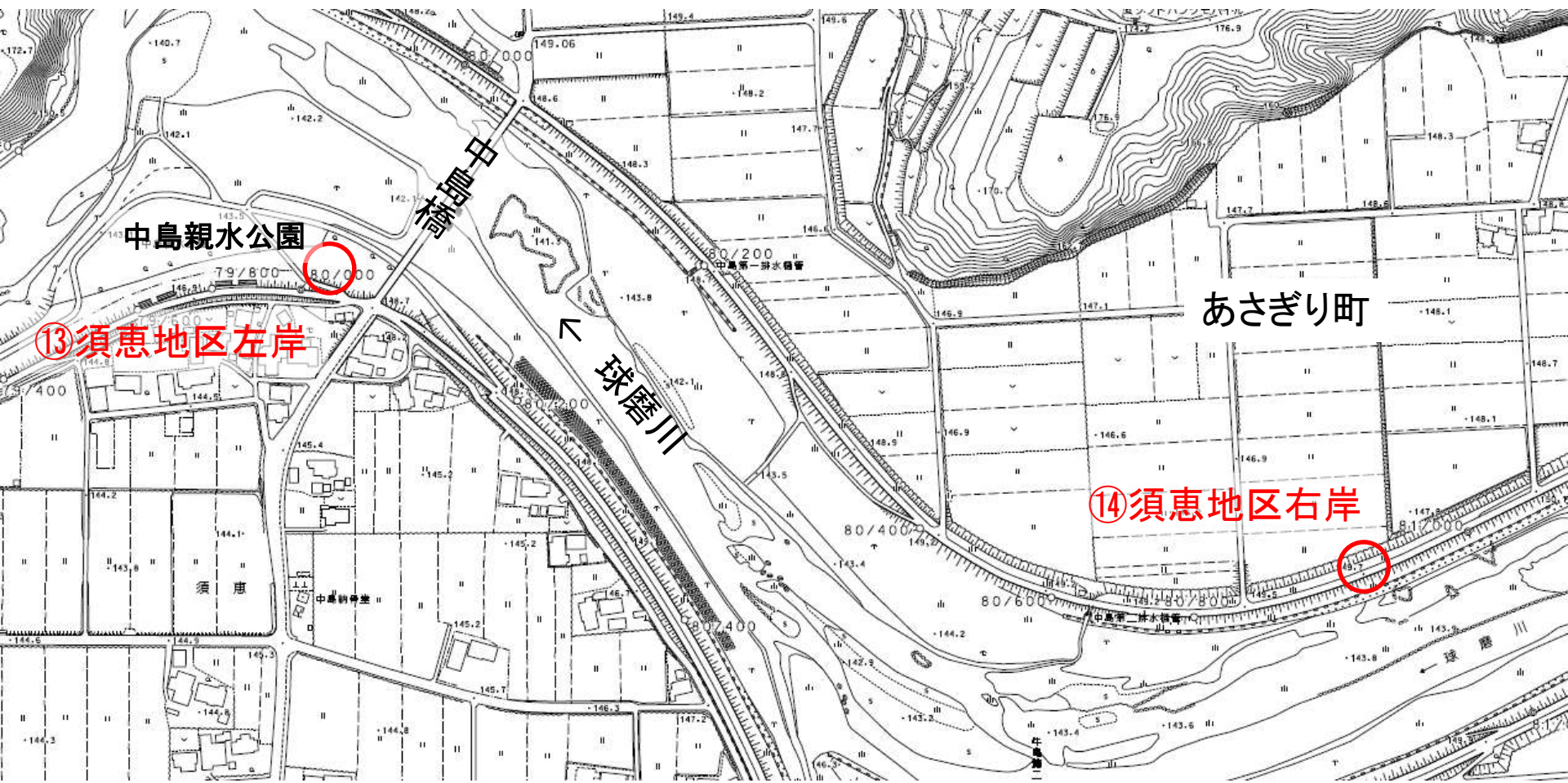
あさぎり町

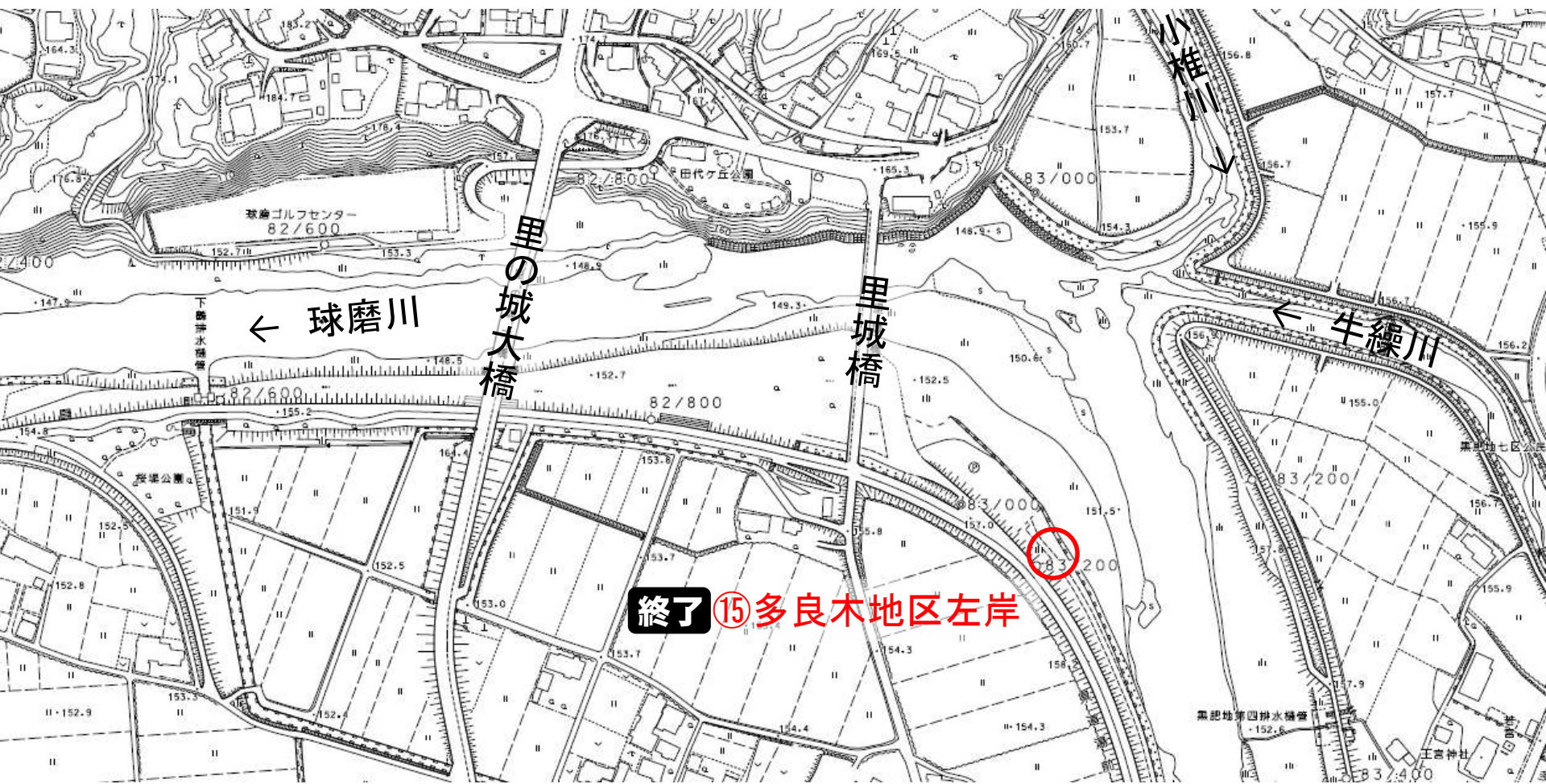
山羊のいる球磨川

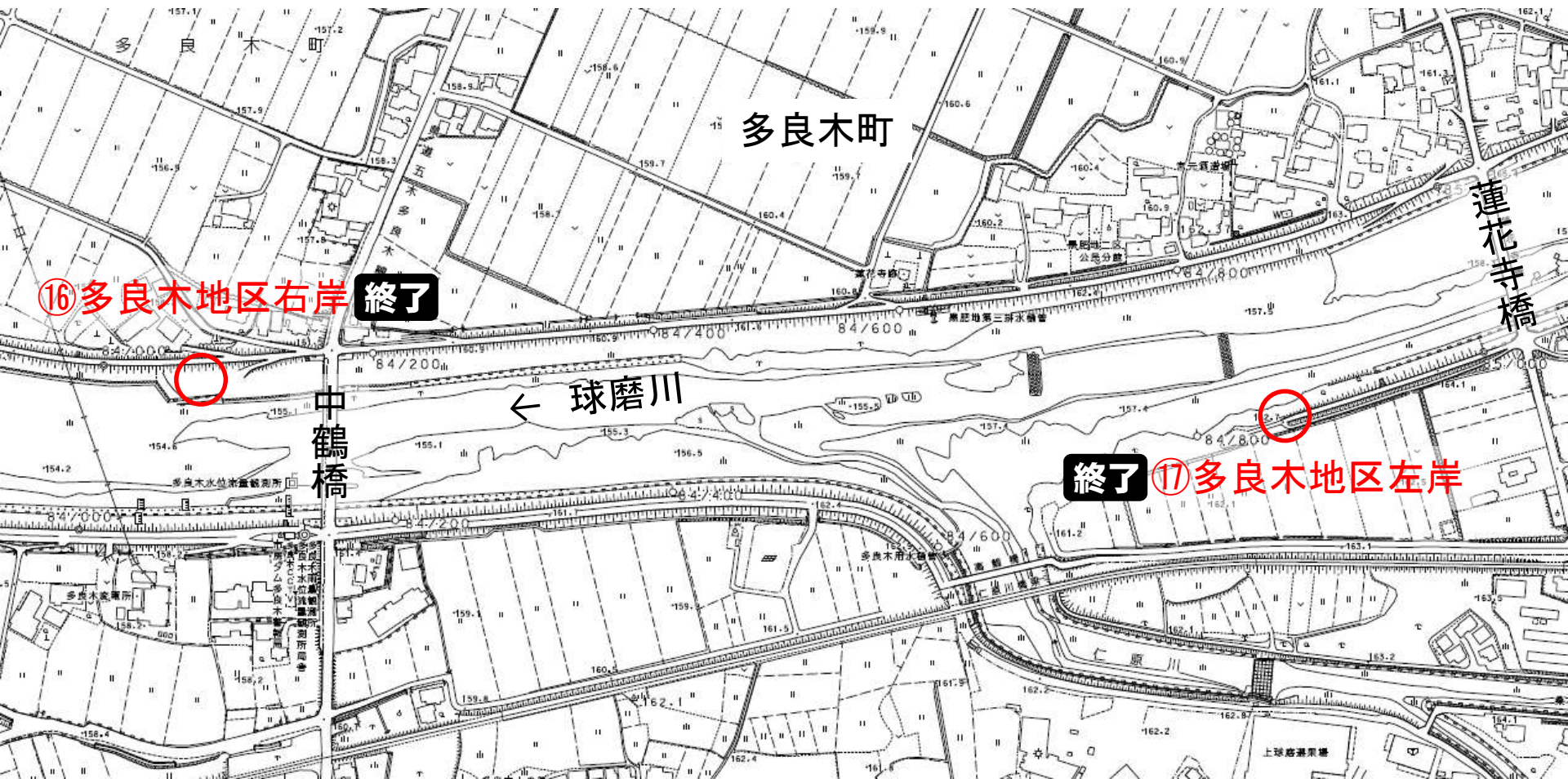
免田川

130.4

⑫免田地区左岸 終了







⑩多良木地区右岸 終了

⑪多良木地区左岸 終了

多良木町

蓮花寺橋

中鶴橋

球磨川

終了

⑪多良木地区左岸



水上村

鵜木橋

球磨川

終了 ⑱湯前地区右岸

⑱湯前地区左岸 終了

佐本橋

湯前町