

国土交通省八代河川国道事務所  
西日本高速道路株式会社

報道関係各位

**E3A 南九州自動車道(八代JCT<sup>やっしろ</sup>～水俣IC<sup>みなまた</sup>間)の  
夜間通行止めを実施します**  
～通行止め時間帯はう回路へのう回にご協力をお願いします～

国土交通省九州地方整備局八代河川国道事務所とNEXCO西日本九州支社は、お客さまが安全で快適にご利用いただけるよう、E3A南九州自動車道 八代ジャンクション(JCT)～水俣インターチェンジ(IC)間でケーブルラック更新工事・橋梁点検・トンネル設備点検・路面清掃などのため、夜間通行止めを実施します。

高速道路をご利用のお客さまおよび沿道にお住まいの皆さまには、ご不便、ご迷惑をおかけしますが、ご理解とご協力をお願いします。

1. 夜間通行止めの区間と日時

【NEXCO西日本管理区間】

(1)E3A南九州自動車道 八代JCT～日奈久IC

令和5年5月17日(水曜)夜から令和5年5月25日(木曜)朝まで

**毎夜20時から翌朝6時まで(10時間)計6夜間**

(予備日) 令和5年5月25日(木曜)夜から令和5年5月30日(火曜)朝まで

【国土交通省管理区間】

(2)E3A南九州自動車道 日奈久IC～水俣IC

令和5年5月22日(月曜)夜から令和5年5月25日(木曜)朝まで

**毎夜20時から翌朝6時まで(10時間)計3夜間**

(予備日) 令和5年5月25日(木曜)夜から令和5年5月30日(火曜)朝まで

※土曜日・日曜日の夜間通行止めは実施しませんが、前日の夜間通行止めが土曜日の早朝にまたがります。

※荒天などにより、中止または延期する場合があります。

カレンダー

5月																		
14日	15日	16日	17日	18日	19日	20日	21日	22日	23日	24日	25日	26日	27日	28日	29日	30日	31日	
			⊗	⊗	⊗	八代JCT~日奈久IC 通行止め			⊗	⊗	⊗	八代JCT~日奈久IC 通行止め		予備日				
									⊗	⊗	⊗	日奈久IC~水俣IC 通行止め		予備日				
															予備日			

【凡例】⊗：夜間通行止め

**E3A 南九州自動車道 八代JCT ~ 日奈久IC 通行止め**

2023年 (令和5年) **5/17** 水夜 ▶ **5/25** 木朝 **6** 夜間

[予備日] 5/25 困夜 ▶ 5/30 凶朝 3夜間

毎夜20時



翌朝6時

**E3A 南九州自動車道 日奈久IC ~ 水俣IC 通行止め**

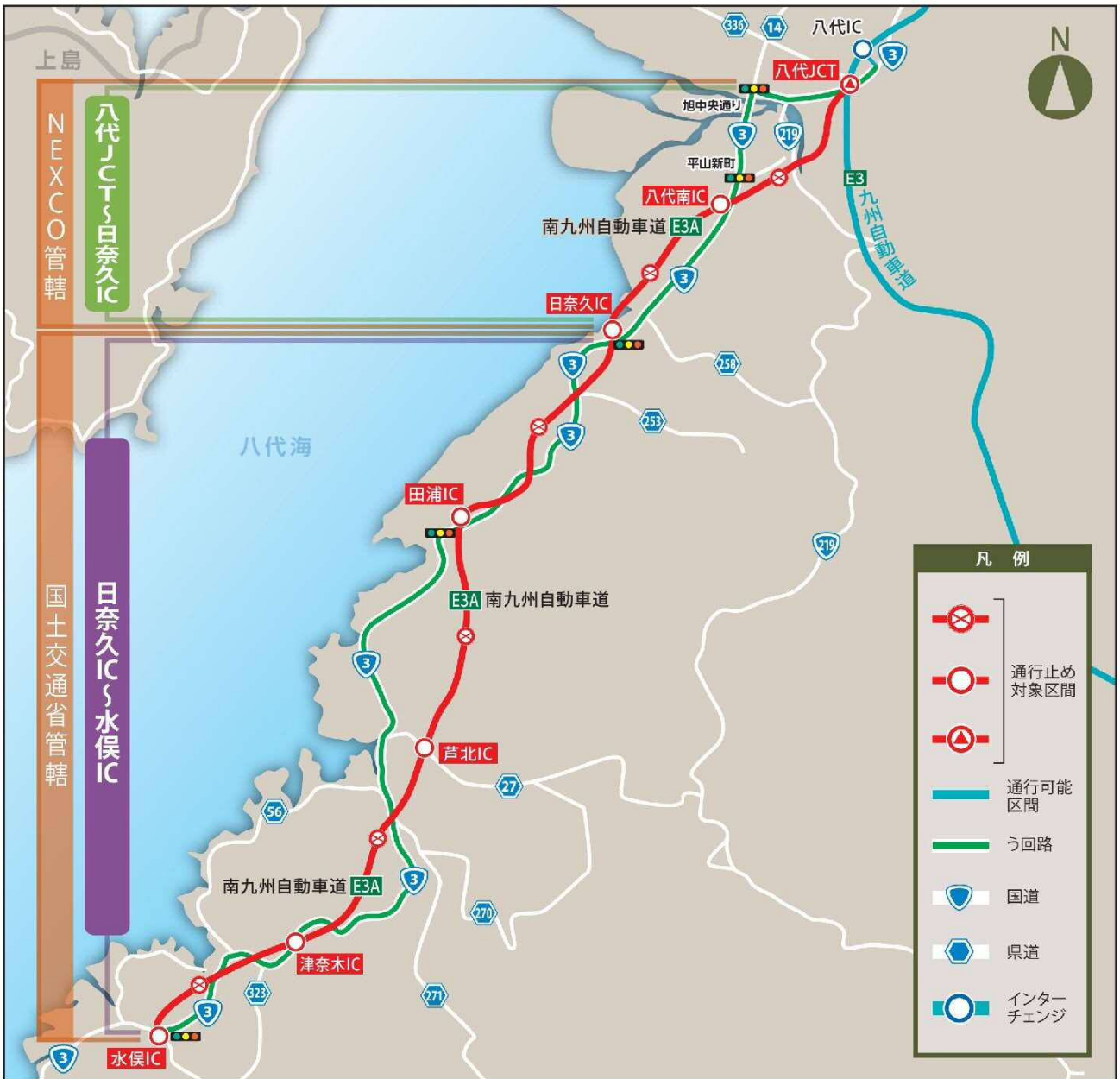
2023年 (令和5年) **5/22** 月夜 ▶ **5/25** 木朝 **3** 夜間

[予備日] 5/25 困夜 ▶ 5/30 凶朝 3夜間

毎夜20時



翌朝6時



## 2. 主な工事内容

トンネル付属物（ケーブルラック、照明設備など）、橋梁、樹木伐採など高速道路を安全かつ良好な状態に保つため補修・点検・清掃などを実施します。

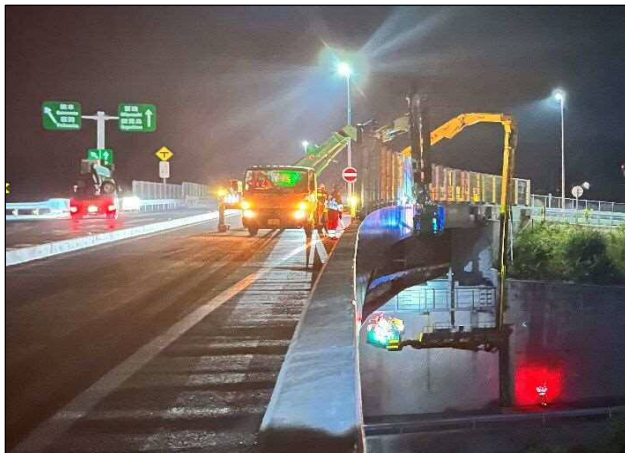
<ケーブルラック取替>



<トンネル照明点検>



<橋梁点検>



<樹木伐採作業>





### 3. う回路案内

夜間通行止め時に当該区間のご利用を予定されているお客さまは、う回路へのう回にご協力をお願いします。

(1)(2)E3A 南九州自動車道 八代JCT～水俣IC

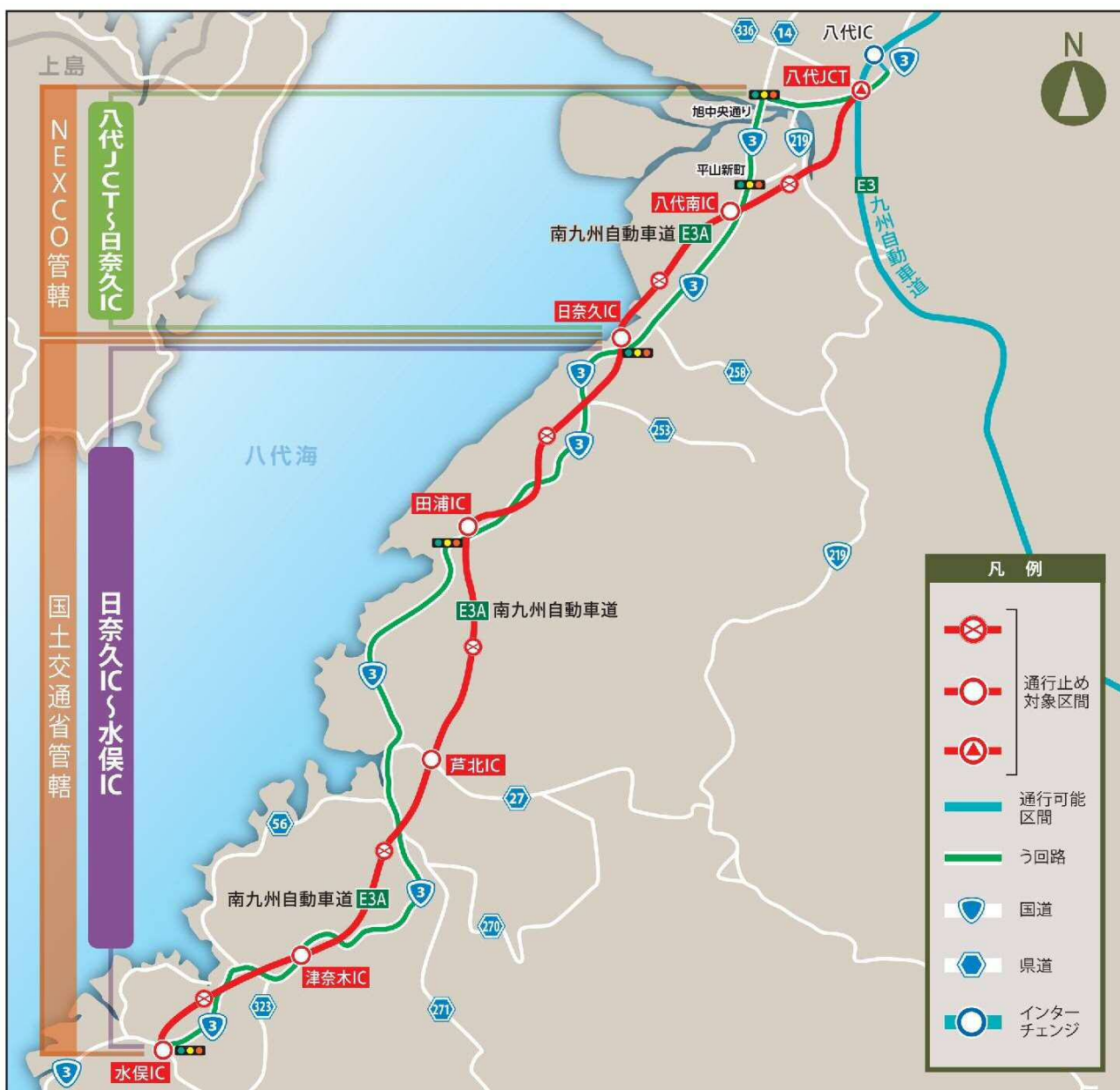
う回路		距離	所要時間
う回ルート	八代IC～国道3号～日奈久IC	約14km	約25分
う回ルート	八代IC～国道3号～水俣IC	約52km	約1時間10分

※福岡方面からお越しのお客さまは、八代ICから国道3号へのう回にご協力をお願いします。

(八代ICを通り過ぎた場合、人吉ICまでUターンできません。)

※高速道路ご利用時の八代IC～日奈久IC間の通常所要時間は約15分です。

※高速道路ご利用時の八代IC～水俣IC間の通常所要時間は約40分です。



#### 4. 通行止めに伴う乗り継ぎ料金調整のご案内

通行止め実施中に高速道路から流出指定 IC を流出し、一般道をう回して再度同一方向へ乗り継がれるお客さまを対象に通行料金を調整します。流出指定 IC および再流入指定 IC は、以下のとおりです。

なお、流出指定 IC で流出し、通行止めが解除された後に流出指定 IC または通行止め区間内の IC で再流入した場合でも、料金を調整します。

※スマート IC は、ETC 専用の IC です。ETC 車載器を搭載した車両のみご利用になれます。

E3A 南九州自動車道 八代 JCT～日奈久 IC（日奈久 IC～水俣 IC は無料区間となります。）

令和 5 年 5 月 17 日（水曜）夜～令和 5 年 5 月 25 日（木曜）朝

（予備日 令和 5 年 5 月 25 日（木曜）夜～令和 5 年 5 月 30 日（火曜）朝）

通行止め区分		流出指定 IC	再流入指定 IC
E3A 南九州自動車道 八代 JCT～日奈久 IC	下り	松橋 IC 宇城氷川スマート IC 八代 IC	松橋 IC 宇城氷川スマート IC 八代 IC 八代南 IC
E3A 南九州自動車道 日奈久 IC～八代 JCT	上り	・九州自動車道の八代 JCT 以南⇔南九州自動車道の走行 ができないため、乗継調整の対象となりません。 ・南九州自動車道の上り線の走行については、無料区間から の走行となるため、乗継調整の対象となりません。	

※なお、流出指定 IC で流出し、通行止めが解除された後に流出指定 IC で再流入した場合でも、料金調整します。

※再流入指定 IC の八代南 IC については、通行止め解除後のみ流入が可能です。

#### ETC(自動料金支払いシステム)をご利用になるお客さま

出発 IC から流出指定 IC、再流入指定 IC から到着 IC 間を同一の ETC カードで走行いただくことにより、通行料金を調整します（「高速道路通行止め乗継証明書」の受け取り・提出は必要ありません。）。

※出口料金所の路側表示器および利用証明書には調整前の通行料金が表示されますが、クレジットカード会社などからの請求時には調整後の通行料金が請求されます。

#### ETC 以外でご利用のお客さま（現金などでのお支払いのお客さま）

流出指定 IC より一旦流出する際、お客さまからのお申し出により「高速道路通行止め乗り継ぎ証明書」をお渡しします。乗り直し後、最初の出口 IC にて乗継証明書を料金所係員にお渡しいただくことで、通行料金を調整します。

なお、係員のいないレーン（料金精算機設置レーン）では、（1）乗継証明書、（2）入口通行券の順で料金精算機に入れていただくことで通行料金を調整します。


## 5. 道路情報のお知らせ

### ■夜間通行止めのご案内

- ◎ 各サービスエリア(SA)のインフォメーションや料金所、高速道路事務所などで夜間通行止めをお知らせするリーフレットの配布またはポスターの掲示、立看板の設置を行います。
- ◎ 高速道路上に横断幕、懸垂幕を設置します。
- ◎ NEXCO 西日本 WEB サイト <https://www.w-nexco.co.jp/>  
※当日の工事規制情報については、弊社サイト「工事規制・通行止めの予定」をご覧ください。

[https://www.w-nexco.co.jp/traffic\\_info/construction/](https://www.w-nexco.co.jp/traffic_info/construction/)

### ■お出かけ前に入手できる道路交通情報

- ◎ アイハイウェイ 

24 時間、高速道路の道路交通情報をマップや文字情報で確認できるサービスです。次の URL からアクセスしてください。(パソコンから閲覧できるウェブサイトのほか、スマホアプリもあります)

<https://ihighway.jp/>



※QR コードはこちら ⇒

※情報提供料は無料ですが、通信料はお客さまのご負担となります。

- ◎ 日本道路交通情報センター(JARTIC)

・インターネットからのアクセス

次の URL <https://www.jartic.or.jp/> からアクセスしてください。

・電話からのアクセス

全国共通ダイヤル「050-3369-6666」、または、携帯電話で「#8011」におかけいただくと、最寄りの情報センターにつながります。

熊本情報 : 050-3369-6643

### ■走行中に入手できる道路交通情報および休憩施設等で入手できる交通情報

- ◎ 道路情報板
- ◎ ハイウェイラジオ(1620kHz)
- ◎ ハイウェイ情報ターミナル(主な SA 等で渋滞情報をテレビ画面等でわかりやすくお知らせします。)
- ◎ VICS(VICS 対応のカーナビゲーション等の車載器で、道路交通情報が入手できます。)

## 6. 工事に関するお客さまからのお問い合わせ先

### ●工事に関するお問い合わせ

(E3A 南九州自動車道 八代 JCT～日奈久 IC)

NEXCO 西日本 九州支社 熊本高速道路事務所 TEL:0965-39-0711(代表)

受付時間 平日 9:00 ～ 17:00

(E3A 南九州自動車道 日奈久 IC～水俣 IC)

国土交通省 九州地方整備局 八代河川国道事務所 TEL:0965-32-4135(代表)

受付時間 平日 8:30 ～ 17:15

ただし、工事実施日は工事終了時刻まで受け付けます。

### ●通行料金等に関するお問い合わせ

NEXCO 西日本 お客さまセンター(年中無休・24 時間)



※IP 電話等一部のフリーダイヤルがご利用できない場合があります。

その場合は、**06-6876-9031** (通話料有料)

電話のお掛け間違いが大変多くなっています。上記以外の電話番号はございません。

電話番号をよくお確かめのうえ、お掛けください。

※工事の詳細情報に関するお問い合わせについては、担当部署をご案内する場合がございます。

この件に関するお問い合わせは、

国土交通省 九州地方整備局 八代河川国道事務所

担当：副所長(道路担当) <sup>ゆみば</sup>弓場

：道路管理課長 <sup>はっとり</sup>服部

TEL:0965-32-4135(代表)

NEXCO 西日本 九州支社 広報課

担当：<sup>ふかまつ</sup>深松、<sup>おの</sup>小野

TEL:092-260-6100(マスコミ専用)

※本資料は、国土交通省九州記者会、九州建設専門記者クラブおよび熊本県政記者クラブにお配りしています。