

## 令和5年6月の雨量・流量・水質暫定値（球磨川）

国土交通省 九州地方整備局 八代河川国道事務所及び川辺川ダム砂防事務所では、球磨川の雨量・流量・水質測定結果を毎月暫定値（速報値）として公表しています。

これは、球磨川流域の住民の方々に、身近な環境情報を暫定値としてより早く提供するために実施しているものです。

この公表データは、流域内にある12の自治体及び関係機関に広報誌掲載を含めて積極的に活用していただいています。

尚、本発表における数値は、暫定値を用いていますので、最終的に整理される年表等の数値とは異なることがあります。（特に流量値は以前の水位・流量換算式を用いて算出していますので、目安程度としてご理解ください。）

また、一部の観測所については、調査中のため暫定値としての公表はいたしません。予めご了承ください。

流量測定箇所は、人吉、横石、柳瀬です。

雨量測定箇所は、多良木、宮ヶ野、大川内、久連子です。

水質測定箇所は、多良木、人吉、西瀬橋、天狗橋、横石、萩原、金剛橋、前川橋、支川川辺川の五木宮園、神屋敷、元井谷、五木、四浦、柳瀬です。

水質測定項目は、水温、PH（水素イオン濃度）、DO（溶存酸素量）、BOD（生物化学的酸素要求量）、SS（浮遊物質）、大腸菌群数です。

また、球磨川を含む全国の一級河川の雨量・水位・流量・水質のデータについては、国土交通省・水文水質データベース（<http://www1.river.go.jp/>）により公表されていますので併せてご活用下さい。

なお、ご不明な点がありましたら下記にお問い合わせください。

### ●調査結果

#### [雨量]

球磨川の6月の雨量は、多良木・宮ヶ野・大川内・久連子の平年値で、約70%～110%となっています。

#### [水質（BOD）]

水質汚濁の指標となるBODでみると、調査を実施した地点で環境基準値を満たしています。

#### [水質（濁り）]

調査を実施した地点において、SS（濁り）は調査を実施した地点で環境基準値を満たしています。

令和5年7月20日

#### —問い合わせ先—

国土交通省 九州地方整備局

八代河川国道事務所

流域治水課長 向田 清峻

建設専門官 岸良 武志

流域治水課 専門官 境 祥晴

TEL：0965-32-7551

川辺川ダム砂防事務所

調査課長 嶋田 剛士

調査課 係長 佐藤 亜彦

TEL：0966-23-3174

令和5年6月の雨量・流量・水質暫定値（球磨川）

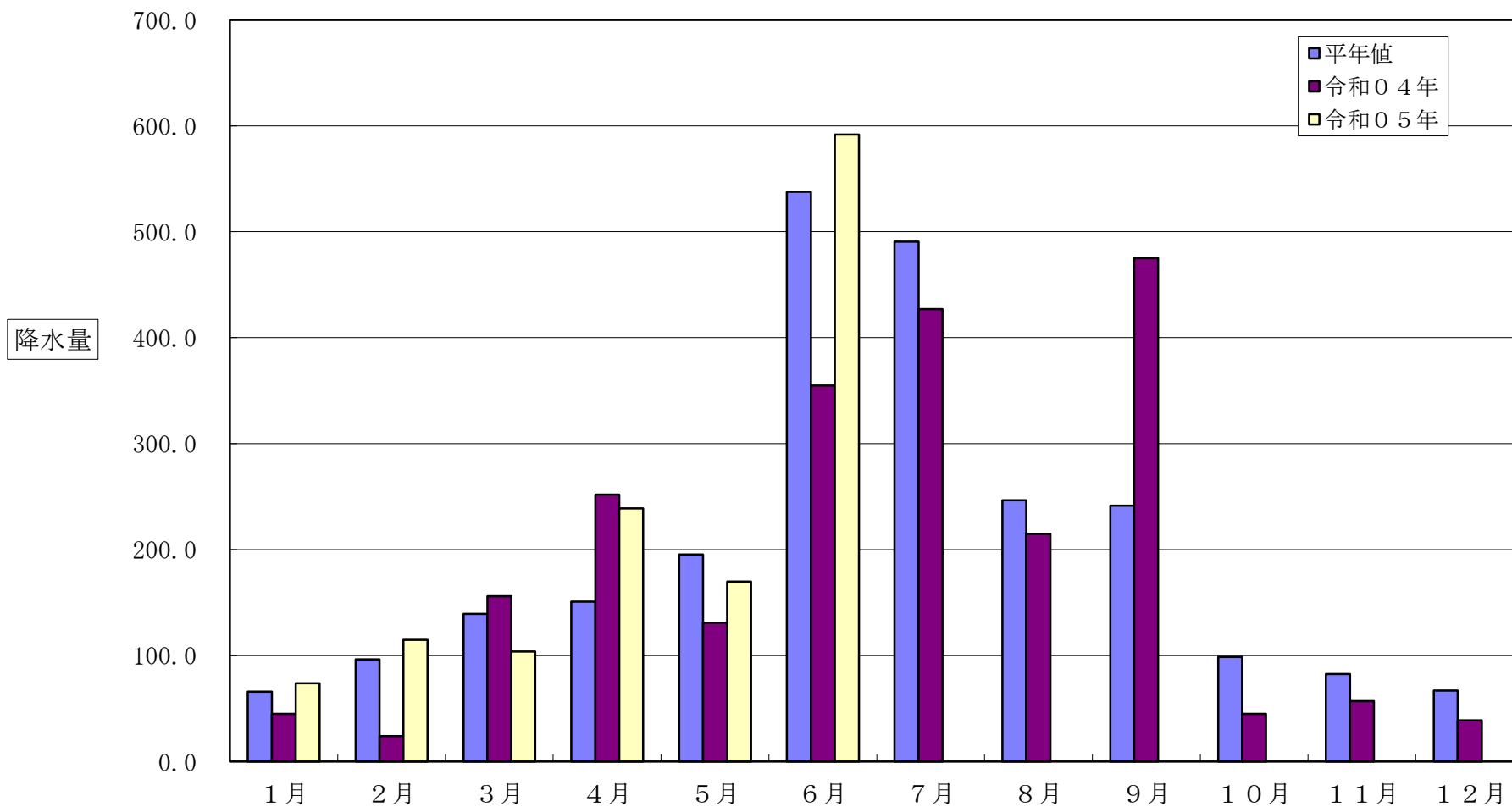
令和5年6月の日平均流量の状況（暫定値）

(m<sup>3</sup>/秒)

観測地点	1日	2日	3日	4日	5日	6日	7日	8日	9日	10日	11日	12日	13日	14日	15日
人吉	79	338	225	150	129	323	317	361	345	286	286	226	185	165	161
横石	57	242	178	107	119	328	354	403	348	261	252	196	152	131	125
柳瀬	22	68	54	37	30	77	93	124	130	89	80	64	53	47	44
観測地点	16日	17日	18日	19日	20日	21日	22日	23日	24日	25日	26日	27日	28日	29日	30日
人吉	131	116	114	105	96	106	97	85	81	84	85	76	77	86	849
横石	110	98	87	76	64	74	77	59	56	61	71	64	44	87	820
柳瀬	37	33	31	28	26	25	24	21	20	20	20	18	17	18	98

※データは暫定値、1時～24時の時刻流量の平均値

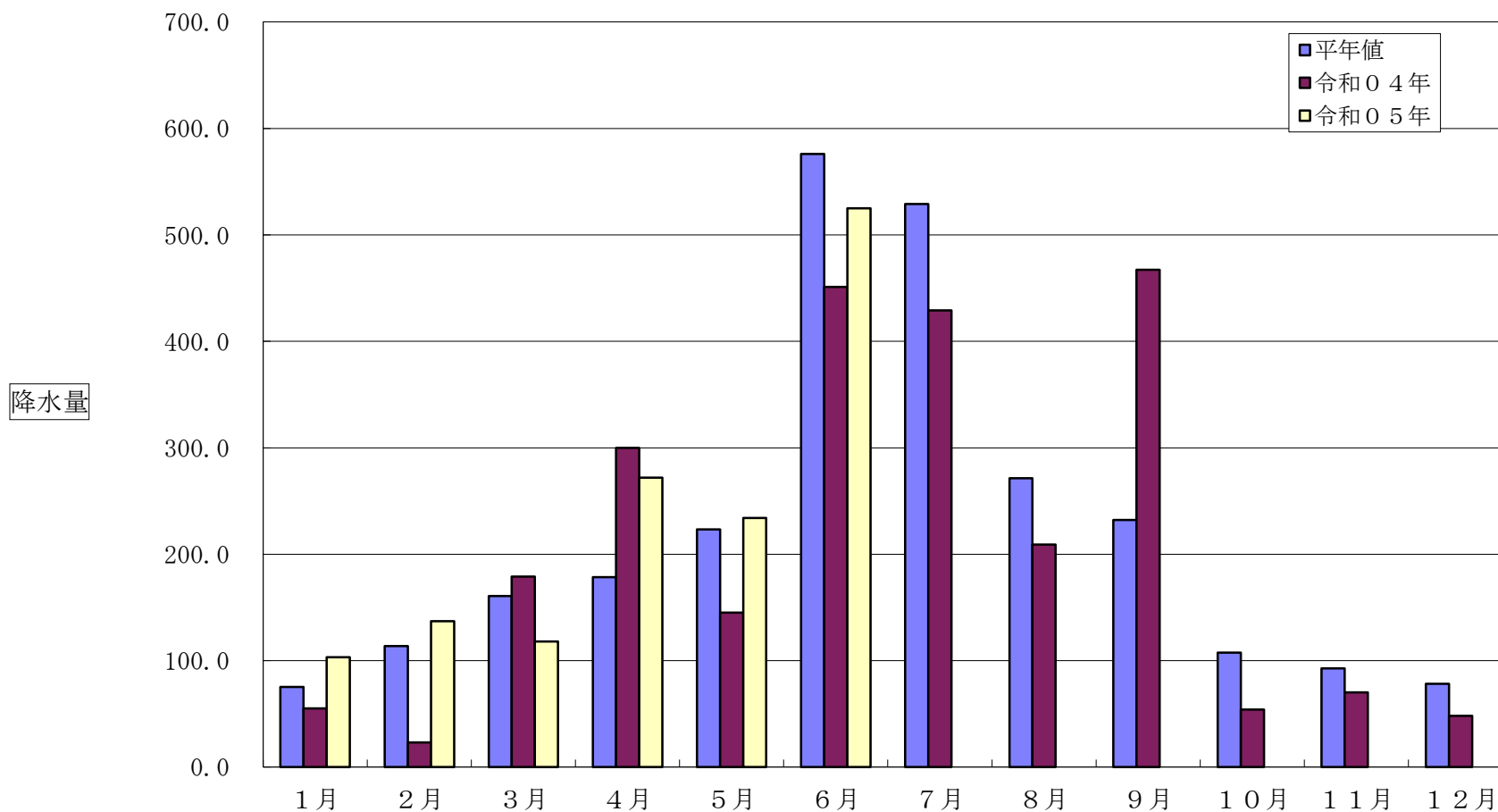
### 多良木雨量グラフ



多良木雨量観測所（暫定値）													単位：mm（ただし平年比の単位は%）
	1月	2月	3月	4月	5月	6月	7月	8月	9月	10月	11月	12月	総年雨量
平年値	66.1	96.6	139.6	151.0	195.5	537.9	490.7	246.8	241.6	98.7	82.7	67.0	2414.1
令和04年	45.0	24.0	156.0	252.0	131.0	355.0	427.0	215.0	475.0	45.0	57.0	74.0	2256.0
（平年比R04）	68.1	24.8	111.7	166.9	67.0	66.0	87.0	87.1	196.6	45.6	68.9	110.4	93.5
令和05年	74.0	115.0	104.0	239.0	170.0	592.0							
（平年比R05）	112.0	119.0	74.5	158.3	87.0	110.1							

※平年値は、1991～2020年（30年間）の平均値。

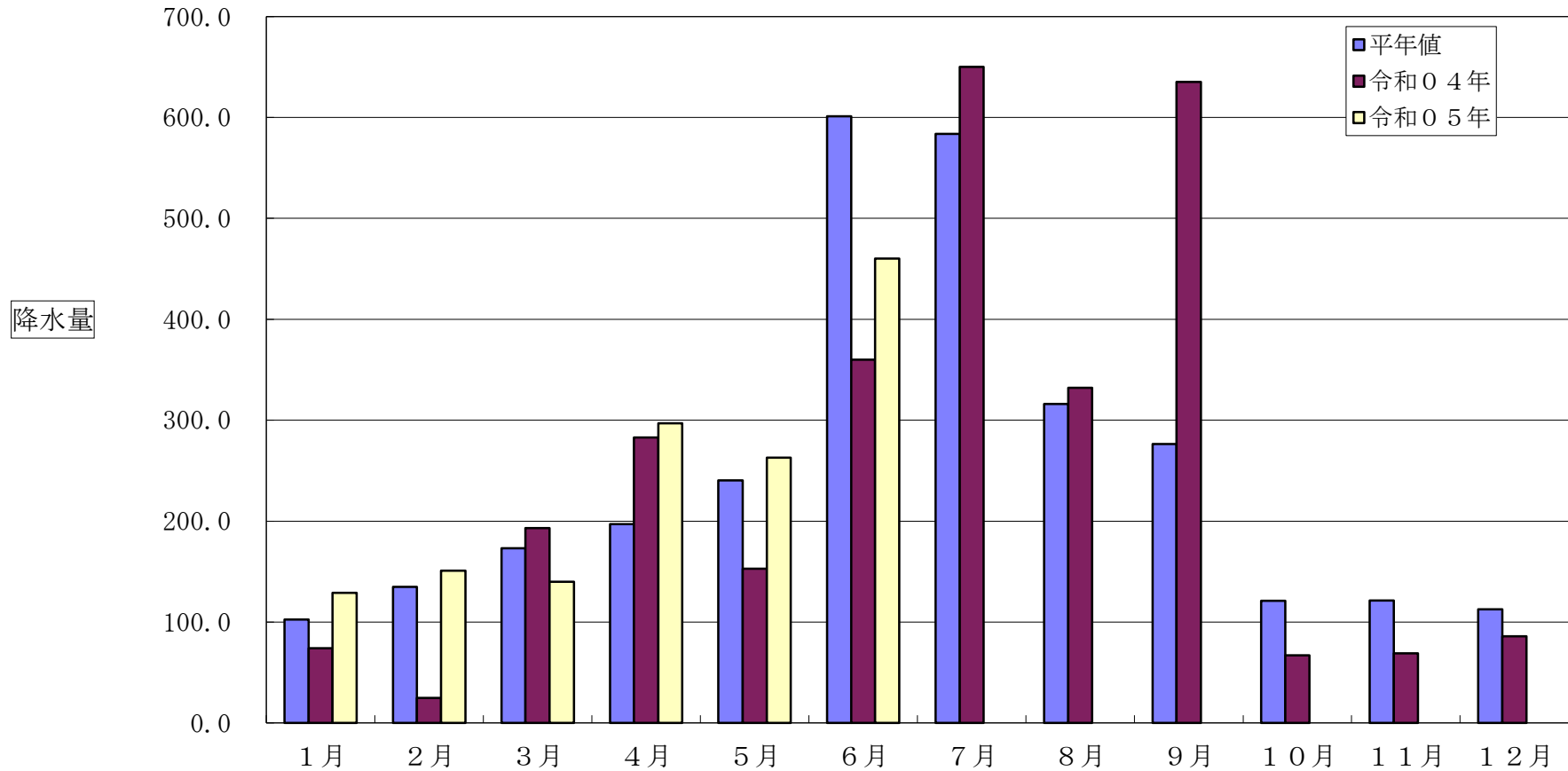
宮ヶ野雨量グラフ



宮ヶ野雨量観測所（暫定値）													単位：mm（ただし平年比の単位は%）
	1月	2月	3月	4月	5月	6月	7月	8月	9月	10月	11月	12月	総年雨量
平年値	75.4	113.5	160.5	178.2	223.2	576.0	529.1	271.1	232.1	107.6	92.9	78.0	2637.6
令和04年	55.0	23.0	179.0	300.0	145.0	451.0	429.0	209.0	467.0	54.0	70.0	103.0	2485.0
（平年比R04）	72.9	20.3	111.5	168.4	65.0	78.3	81.1	77.1	201.2	50.2	75.3	132.1	94.2
令和05年	103.0	137.0	118.0	272.0	234.0	525.0							
（平年比R05）	136.6	120.8	73.5	152.6	104.8	91.1							

※平年値は、1991～2020年（30年間）の平均値。

大川内雨量グラフ



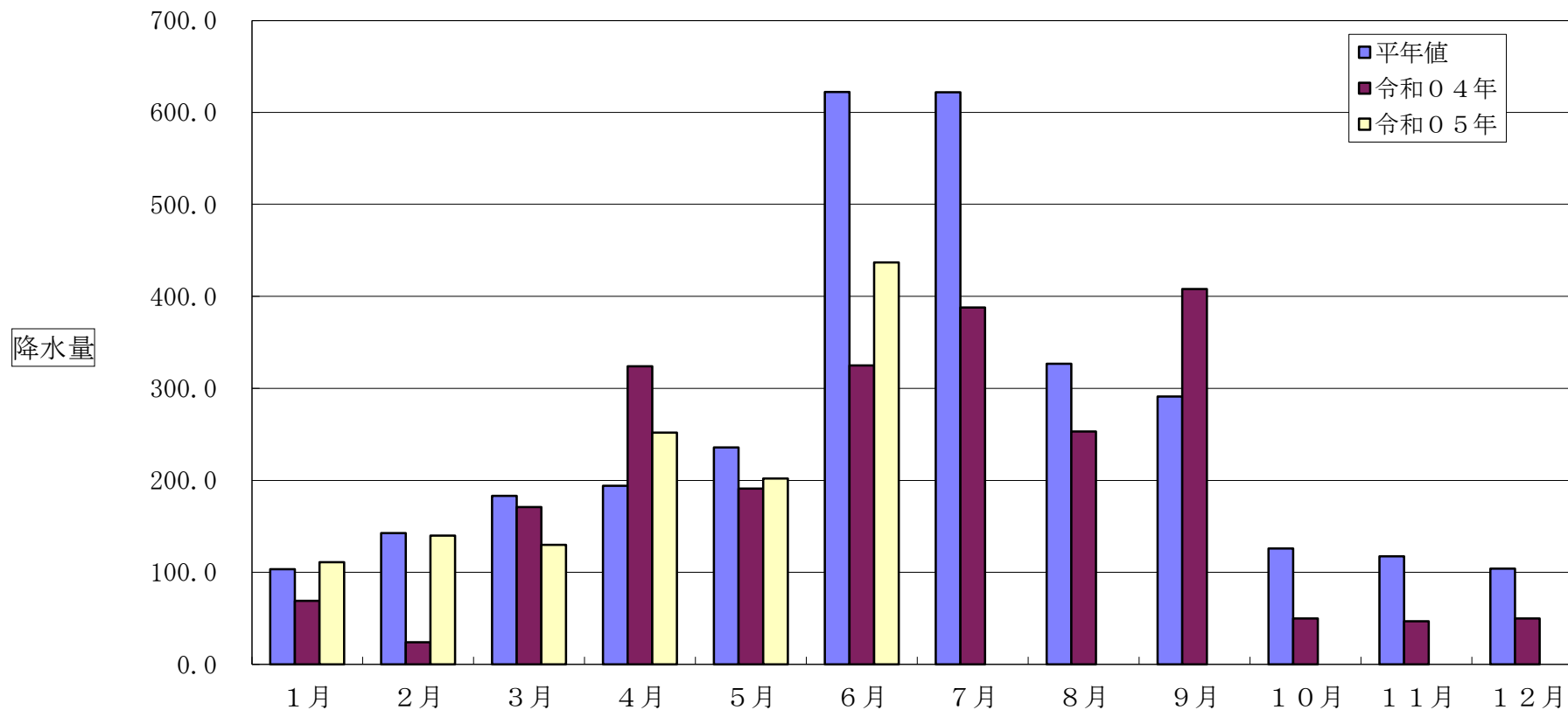
大川内雨量観測所（暫定値）

単位：mm（ただし平年比の単位は%）

	1月	2月	3月	4月	5月	6月	7月	8月	9月	10月	11月	12月	総年雨量
平年値	102.5	135.0	173.4	197.0	240.6	601.2	583.6	316.1	276.4	121.1	121.3	112.5	2980.7
令和04年	74.0	25.0	193.0	283.0	153.0	360.0	650.0	332.0	635.0	67.0	69.0	129.0	2970.0
（平年比R04）	72.2	18.5	111.3	143.7	63.6	59.9	111.4	105.0	229.7	55.3	56.9	114.6	99.6
令和05年	129.0	151.0	140.0	297.0	263.0	460.0							
（平年比R05）	125.9	111.9	80.7	150.8	109.3	76.5							

※平年値は、1991～2020年（30年間）の平均値。

久連子雨量グラフ



久連子雨量観測所（暫定値）

単位：mm（ただし平年比の単位は%）

	1月	2月	3月	4月	5月	6月	7月	8月	9月	10月	11月	12月	総年雨量
平年値	103.5	142.6	183.1	194.2	235.9	622.1	621.8	326.8	291.1	125.8	117.4	104.0	3068.3
令和04年	69.0	24.0	171.0	324.0	191.0	325.0	388.0	253.0	408.0	111.0	47.0	111.0	2422.0
（平年比R04）	66.7	16.8	93.4	166.8	81.0	52.2	62.4	77.4	140.1	88.2	40.0	106.7	78.9
令和05年	111.0	140.0	130.0	252.0	202.0	437.0							
（平年比R05）	107.2	98.2	71.0	129.7	85.6	70.2							

※平年値は、1991～2020年（30年間）の平均値。



<球磨川水系川辺川>

地点 項目 (平均値)	五木宮園	神屋敷	元井谷	五木	四浦	柳瀬
水温 (°C)	18.3	17.4	18.0	17.6	19.2	21.5
PH	—	—	—	—	—	—
DO (mg/リットル)	—	—	—	—	—	—
BOD (mg/リットル)	—	—	—	—	—	—
SS (mg/リットル)	—	—	—	—	—	—

※水質採水については、採水は月の上旬から中旬の河川流況が比較的安定した日に実施していますが、降雨等の影響でやむを得ない場合は、月の下旬に実施しています。又、干潮区間の採水については、干潮時におこなっています。

※採水方法は、簡易採水器を用いて河川の流心において全水深の水面より2割地点で行っています。

主な調査地点の生活環境項目の環境基準

<球磨川水系球磨川、前川>

地点 項目	多良木	人吉	西瀬橋	天狗橋	横石	萩原	金剛橋	前川橋
類型	A							
PH	6.5～8.5							
DO (mg/リットル)	7.5以上							
BOD (mg/リットル)	2以下							
SS (mg/リットル)	25以下							
大腸菌数 (CFU/100ml)	300以下							

<球磨川水系川辺川>

地点 項目	五木宮園	神屋敷	五木	四浦	柳瀬
類型	AA			A	
PH	6.5～8.5				
DO (mg/リットル)	7.5以上				
BOD (mg/リットル)	1以下			2以下	
SS (mg/リットル)	25以下				