

球磨川河道掘削の進捗状況について（国管理区間：球磨川本川、川辺川）

- 出水期前までに予定していた約70万 m^3 の掘削が令和3年5月末までに完了。
- 引き続き、球磨川河道内の掘削を行っており、令和3年10月末現在約30万 m^3 を撤去。

令和3年10月末時点
実施中箇所



動植物の生息・生育環境に配慮し下流への濁水流出を抑える汚濁防止フェンスや人吉層の露出に留意して、洪水が円滑に流下できるように掘削を実施中。



汚濁防止フェンス

1

坂本町生名子地区 (球磨川右岸14k200~15k100付近)



【施工場所】
右岸14k200~15k100付近
球磨川第二橋上流

【施工業者】
太陽開発株式会社

【進捗状況】
6/3 掘削着手



2

坂本町合志野地区 (球磨川左岸17k000~17k200付近)



【施工場所】
左岸17k000~17k200付近
坂本橋上流

【施工業者】
八代港湾工業株式会社

【進捗状況】
6/19 掘削着手

< 施工前 >



< 施工中 (R3.10撮影) >



3

坂本町合志野地区 (球磨川左岸17k600~18k000付近)



【施工場所】
左岸17k600~18k000付近

【施工業者】
八代港湾工業株式会社

【進捗状況】
5/25 掘削着手



坂本町荒瀬地区 (球磨川左岸19k600~20k200付近)



【施工場所】
左岸19k600~20k200付近
道の駅さかもと上流

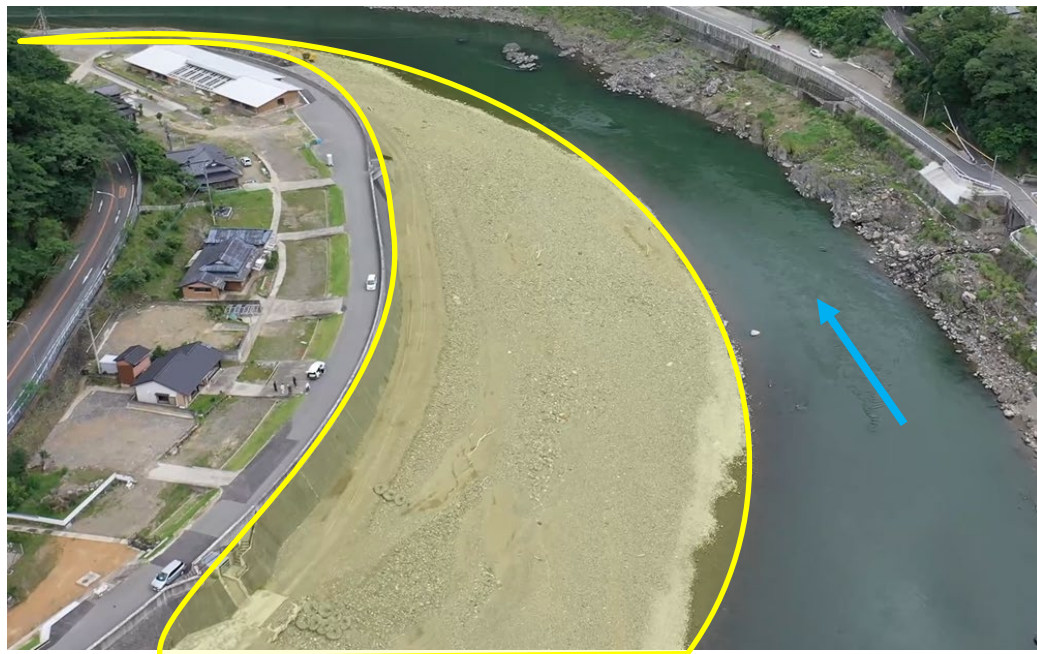
【施工業者】
株式会社福岡建設

【進捗状況】
10/18 掘削着手



5

坂本町川嶽地区 (球磨川左岸24k200~25k100付近)



【施工場所】

左岸24k200~25k100付近
鎌瀬橋下流

【施工業者】

株式会社高野組

【進捗状況】

7/19 掘削着手

< 施工前 >



< 施工中 (R3.10撮影) >



6

球磨村中園地区 (球磨川右岸47k800~48k000付近)



【施工場所】
右岸47k800~48k000付近
中園川合流点

【施工業者】
青木建設株式会社

【進捗状況】
5/6掘削着手

< 施工前 >



< 施工中 (R3.10撮影) >



球磨村地下地区 (球磨川右岸53k600~55k200付近)



【施工場所】
右岸53k600~55k200付近
沖鶴橋上流

【施工業者】
丸昭建設株式会社

【進捗状況】
10/18 掘削着手

< 施工前 >



< 施工中 (R3.10撮影) >



相良村西村地区 (球磨川右岸65k800~66k000付近)



【施工場所】
 右岸65k800~66k000付近
 川辺川合流点

【施工業者】
 丸昭建設株式会社

【進捗状況】
 7/20 掘削着手

< 施工前 >



< 施工中 (R3.10撮影) >



錦町木上地区 (球磨川右岸68k800~69k200付近)



【施工場所】
右岸68k800~69k200付近
錦大橋上下流付近

【施工業者】
三和建設株式会社

【進捗状況】
1/6 掘削着手

< 施工前 >



< 施工中 (R3.10撮影) >





【施工場所】

左岸77k400～77k700付近
井口川合流点

【施工業者】

丸昭建設株式会社

【進捗状況】

9/13 掘削着手

< 施工前 >



< 施工中 (R3.10撮影) >

