

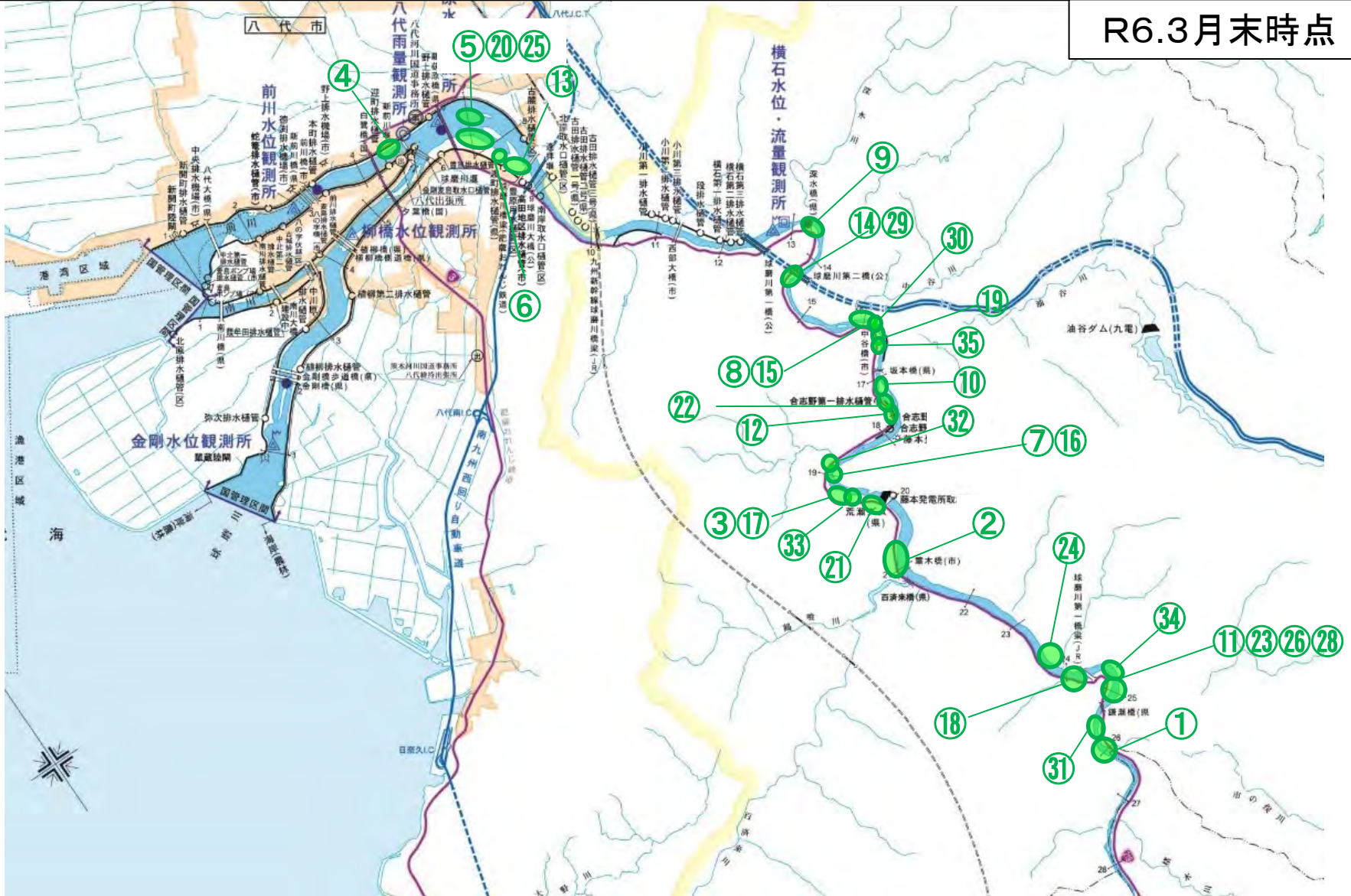
これまでの河道掘削の実施状況(八代市)

実施箇所

○球磨川河道内の掘削を行っており、令和6年3月末現在約240万m³を撤去。引き続き、堆積土砂の掘削を推進。

○令和6年3月末までに八代市では35箇所の河道掘削を実施。

R6.3月末時点



【施工前状況】

【施工後状況】

26k000右岸
市ノ俣川合流点付近



【施工前状況】

【施工後状況】

20k800右岸
葉木橋下流付近



19k200左岸
道の駅坂本付近



4k600右岸
白鷺橋上流付近



7k000右岸
新萩原橋上流付近



7k800左岸側
球磨川河川緑地付近



【施工前状況】

【施工後状況】

19k000右岸
道の駅坂本対岸付近

⑦



【施工前状況】

【施工後状況】

15k800左岸
中谷橋下流付近

⑧



13k400左岸
旧深水橋上流付近

⑨



17k000左岸
坂本橋上流付近

⑩



25k000左岸
鎌瀬橋下流付近

⑪



17k600左岸
合志野地区

⑫



【施工前状況】

【施工後状況】

8k600左岸
球磨川橋梁上流付近

【施工前状況】

【施工後状況】

14k500右岸
球磨川第二橋梁上流付近



15k700左岸
球磨川中谷橋付近

19k000右岸
道の駅坂本対岸付近



19k200左岸
道の駅坂本付近

24k000右岸
球磨川第一橋梁下流



【施工前状況】

【施工後状況】

【施工前状況】

【施工後状況】

16k300左岸
油谷河合流点付近

7k200中州
新萩原橋上流付近



19k800左岸
道の駅さかもと上流付近

17k800左岸
合志野地区付近



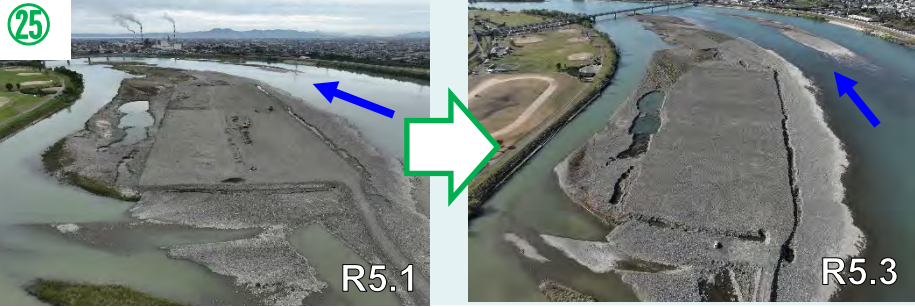
25k000左岸
鎌瀬橋下流付近

23k500右岸
球磨川第一橋梁下流付近



【施工前状況】

7k600中州
新萩原橋付近



【施工後状況】

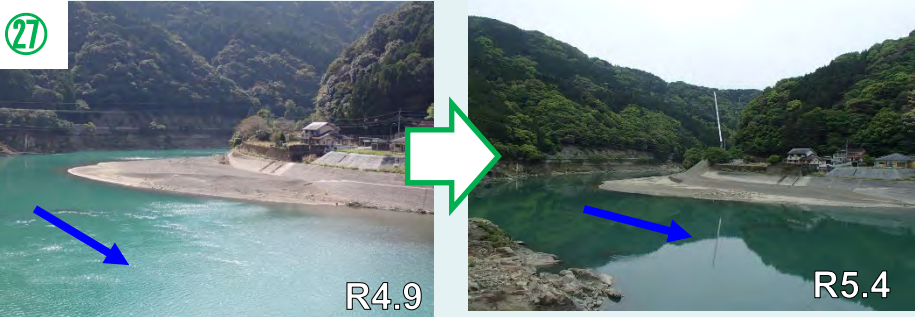
【施工前状況】

24k800左岸
球磨川第1橋梁上流付近



【施工後状況】

13k200左岸
坂本町原女木地区付近



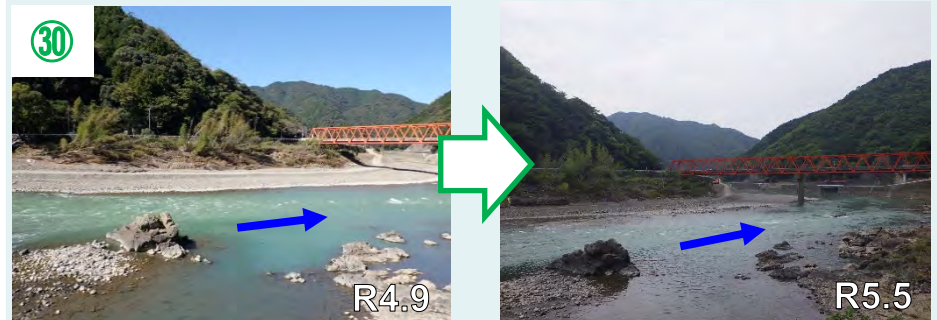
25k400右岸
鎌瀬橋上流付近



14k400右岸
坂本地区生名子地区付近

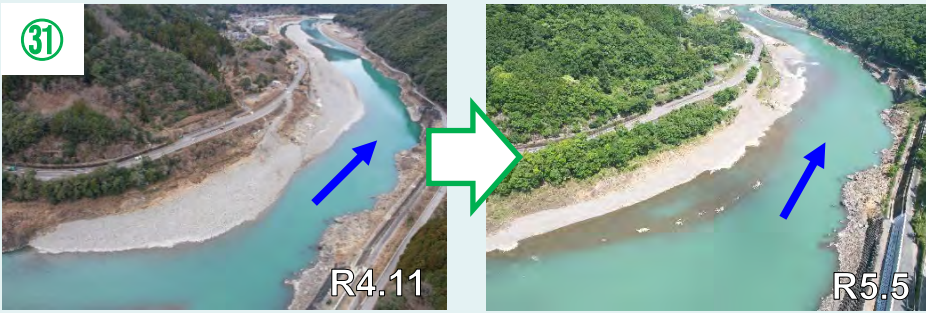


16k000左岸
坂本下代瀬地区付近



【施工前状況】

25k950左岸
坂本町中津道地区付近



【施工後状況】

【施工前状況】

18k950右岸
球磨川大門地区付近



【施工後状況】

19k550左岸
坂本町荒瀬地区付近



24k950左岸
鎌瀬橋下流付近



17k700左岸
八代市合志野地区付近



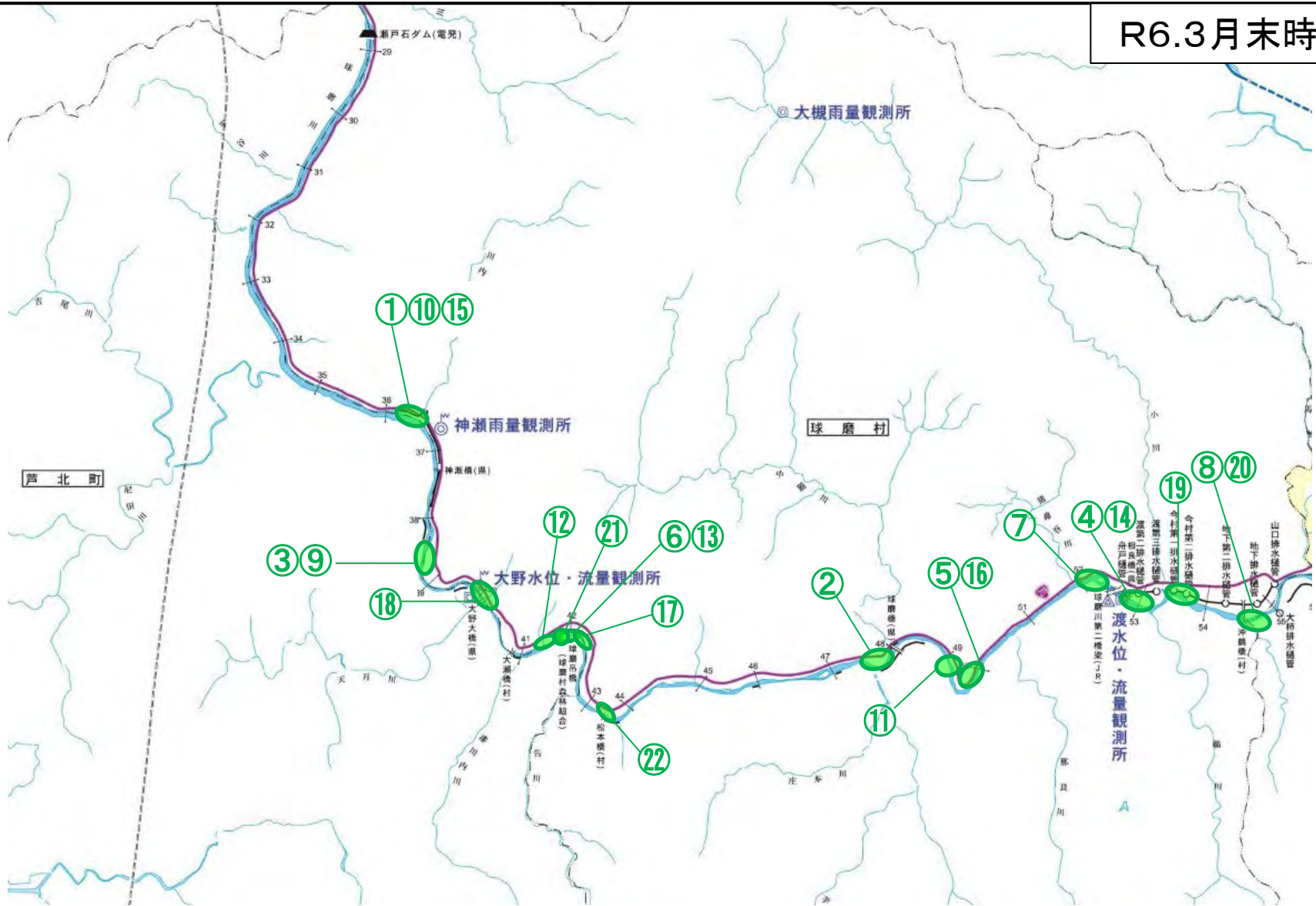
これまでの河道掘削の実施状況(芦北町・球磨村)

実施箇所

○球磨川河道内の掘削を行っており、令和6年3月末現在約240万m³を撤去。引き続き、堆積土砂の掘削を推進。

○令和6年3月末までに芦北町・球磨村では22箇所の河道掘削を実施。

R6.3月末時点



【施工前状況】

【施工後状況】

【施工前状況】

【施工後状況】

36k300右岸
川内川合流点付近

47k800右岸
中園川合流点付近



38k800右岸
球磨村森林組合付近

53k000右岸
相良橋上流付近



49k400右岸
球磨橋上流付近

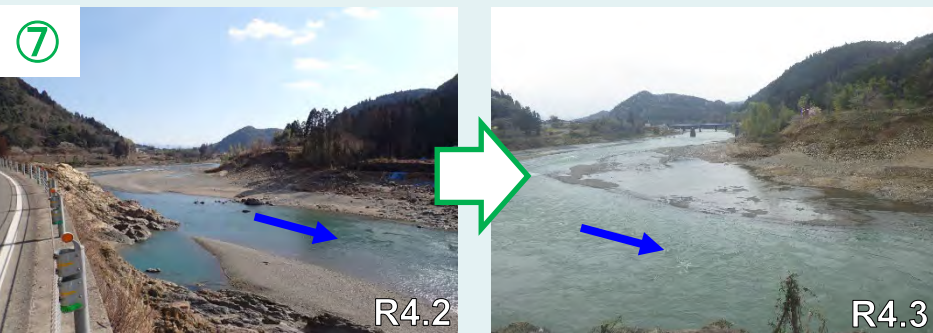
42k000左岸
大瀬橋上流付近



【施工前状況】

【施工後状況】

52k300左岸
相良橋下流付近



【施工前状況】

【施工後状況】

54k000右岸
沖鶴橋上流付近



38k700右岸
大野大橋下流付近



36k300右岸
川内川合流点付近



49k000左岸
球磨橋上流



41k100右岸
大瀬橋上流付近



【施工前状況】

【施工後状況】

41k900左岸
大瀬橋上流付近

13



【施工前状況】

【施工後状況】

52k000右岸
小川合流点付近

14



36k600右岸
川内川合流点付近

15



49k600右岸
一勝地馬場地区付近

16



42k200左岸
芦北町告地区付近

17



40k000右岸
球磨村大瀬地区付近

18



【施工前状況】

【施工後状況】

53k500右岸
球磨村渡地区付近



【施工前状況】

【施工後状況】

54k700右岸
球磨村地下付近



41k900左岸
芦北町告地区付近



43k800右岸
球磨村松本地区付近

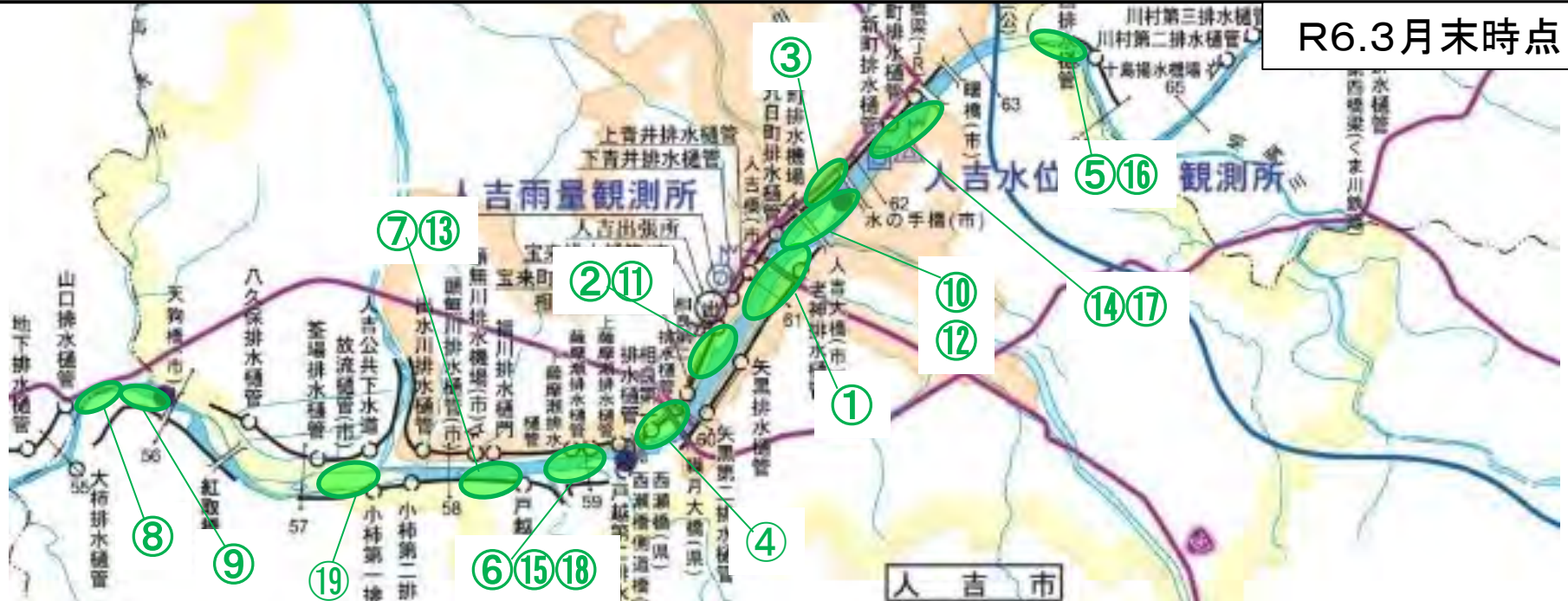


これまでの河道掘削の実施状況(人吉市)

実施箇所

○球磨川河道内の掘削を行っており、令和6年3月末現在約240万m³を撤去。引き続き、堆積土砂の掘削を推進。

○令和6年3月末までに人吉市では19箇所の河道掘削を実施。



R6.3月末時点

【施工前状況】

【施工後状況】

【施工前状況】

【施工後状況】

61k000左岸
人吉橋下流付近

61k800右岸
水の手橋下流付近



【施工前状況】

【施工後状況】

59k400右岸
西瀬橋下流付近

④



【施工前状況】

【施工後状況】

63k400左岸
球磨川第3橋上流付近

⑤



59k000左岸
西瀬橋下流付近

⑥



57k200左岸
西瀬橋下流付近

⑦



55k200左岸
紅取橋下流付近

⑧



55k750左岸
紅取橋下流付近

⑨



【施工前状況】

【施工後状況】

61k200中州
中川原公園際付近



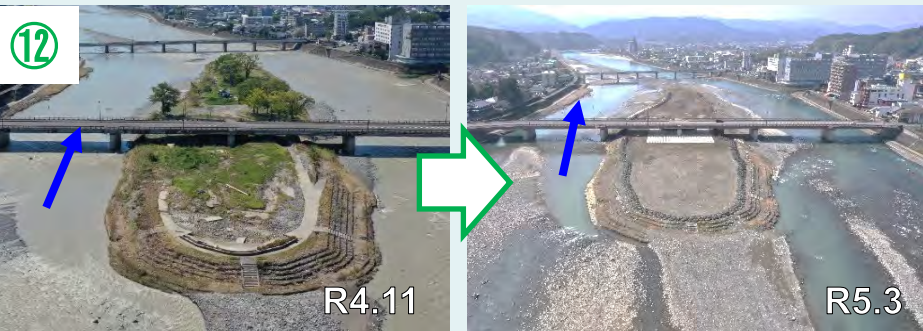
【施工前状況】

【施工後状況】

60k400右岸
織月大橋上流付近



61k200中州
中川原公園



58k600左岸
小柿地区上流付近



61k800左岸
球磨川第3橋梁下流付近

※水中掘削



59k000右岸
人吉市下薩摩瀬付近



【施工前状況】

【施工後状況】

63k500左岸
球磨川第三橋上流付近(七地地区)



【施工前状況】

【施工後状況】

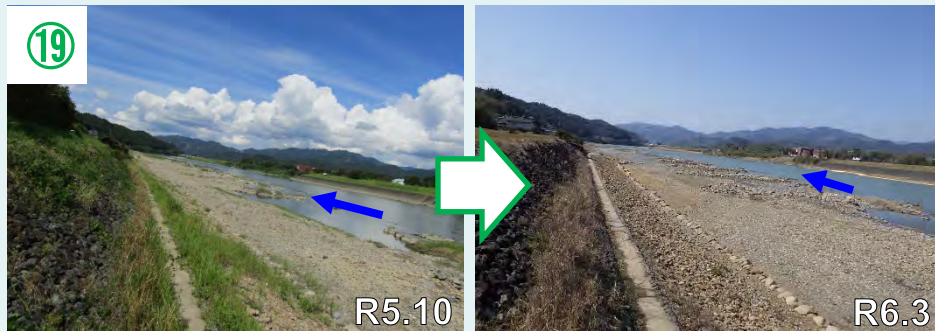
62k200左岸
球磨川大橋上流付近(九日町地区)



59k000左岸
西瀬橋下流付近(下薩摩瀬地区)



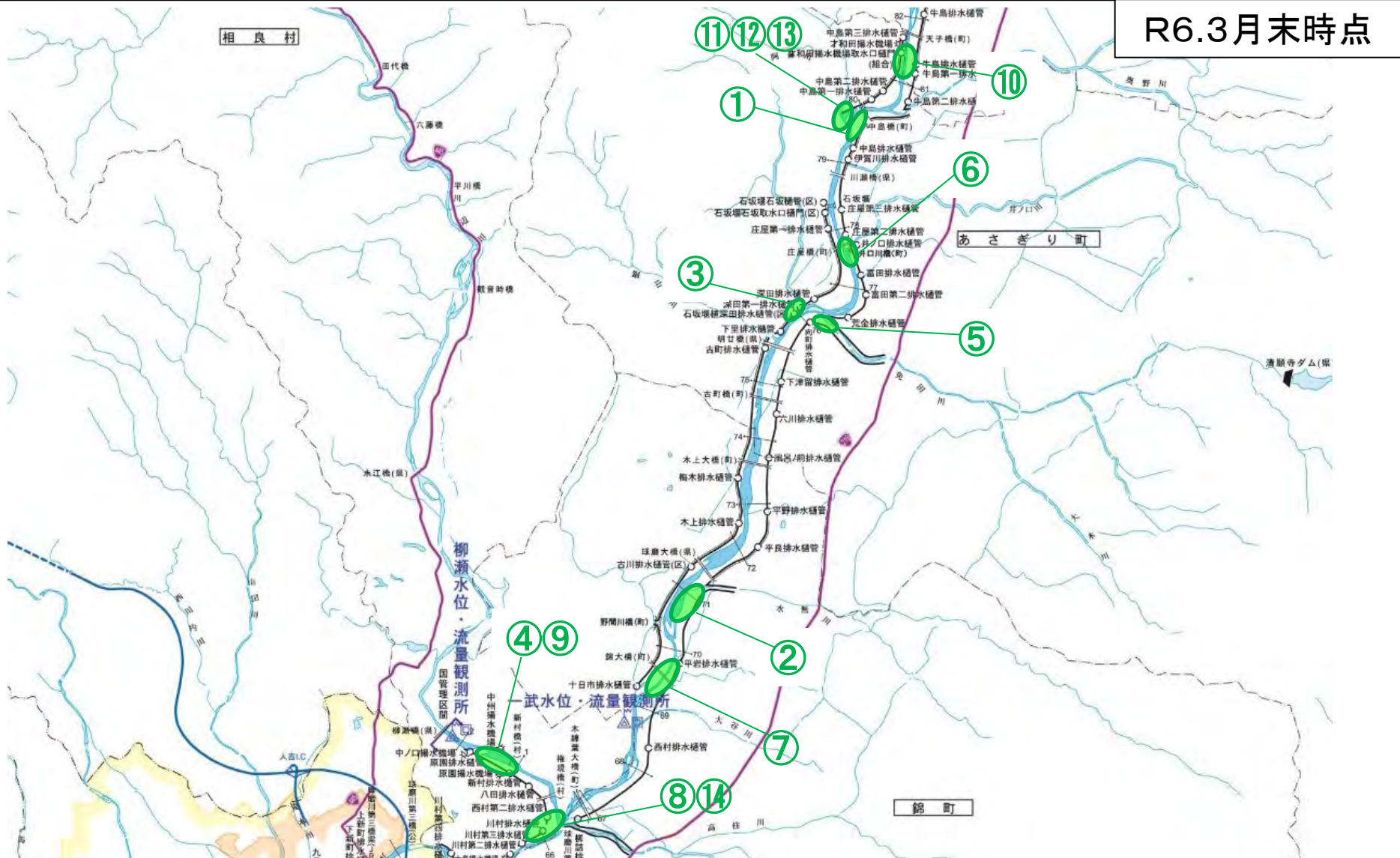
57k400左岸
万江川合流点付近(小柿地区)



これまでの河道掘削の実施状況(相良村・錦町・あさぎり町) **実施済箇所**

○球磨川河道内の掘削を行っており、令和6年3月末現在約240万m³を撤去。引き続き、堆積土砂の掘削を推進。

○令和6年3月末までに相良村・錦町・あさぎり町では14箇所の河道掘削を実施。



【施工前状況】

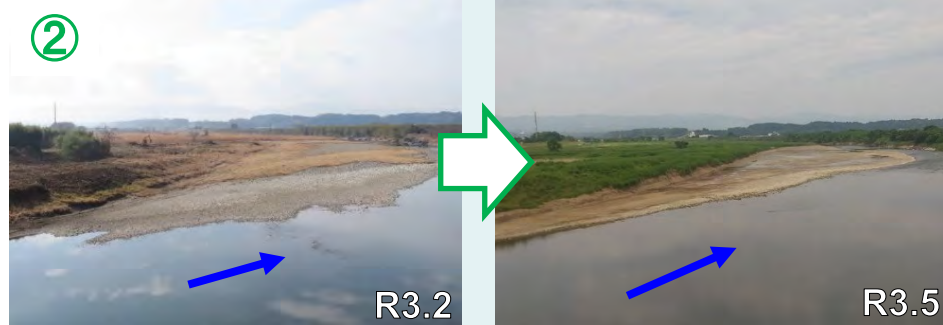
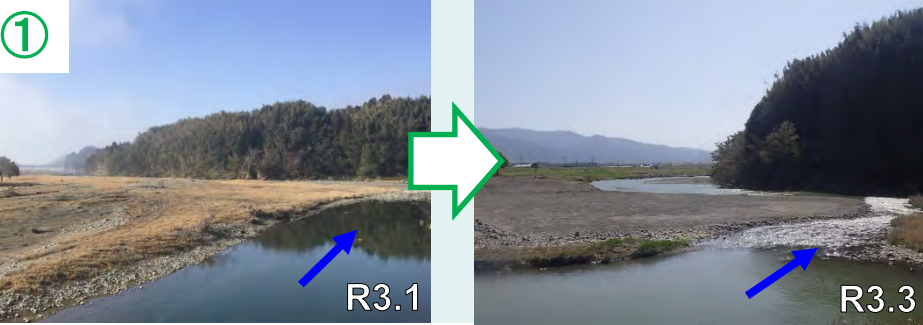
【施工後状況】

79k400左岸
中島橋下流付近

【施工前状況】

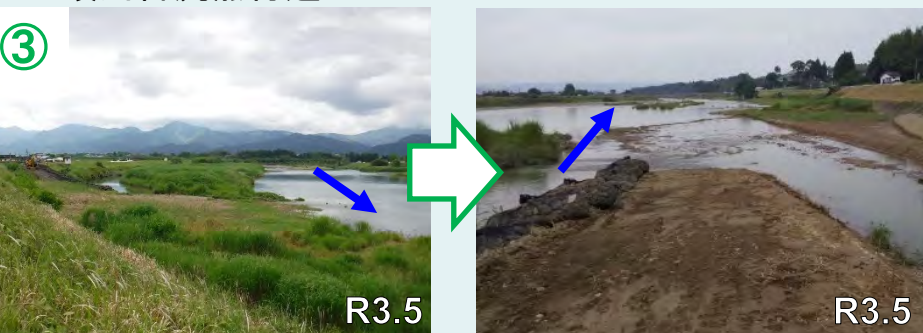
【施工後状況】

71k000左岸
球磨大橋下流付近



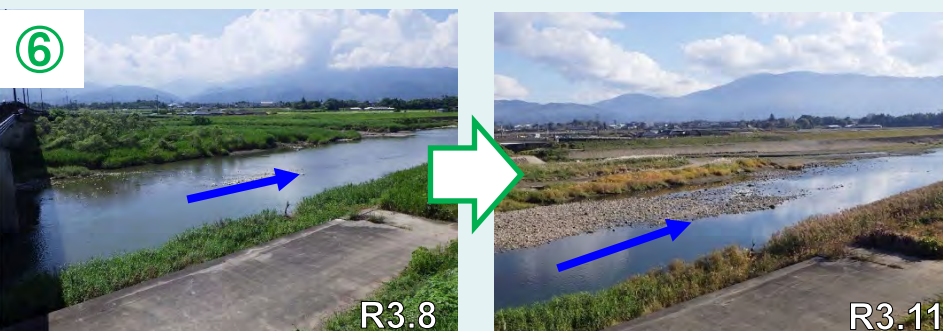
76k100右岸
田頭川合流点付近

川辺川1k400右岸
新村橋上流付近



76k200左岸
免田川合流点付近

77k500左岸
井口川合流点付近



【施工前状況】

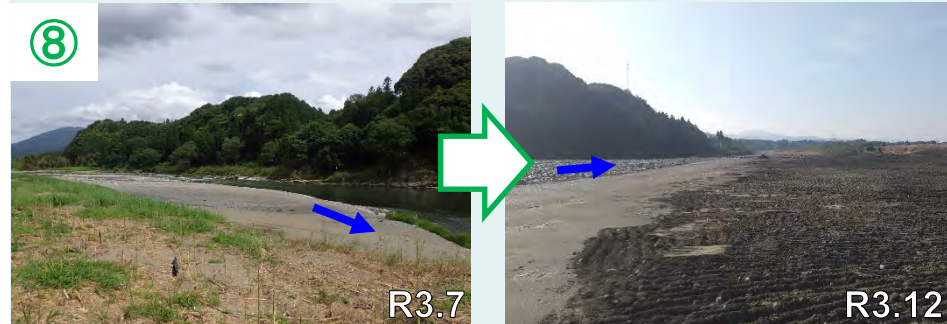
【施工後状況】

68k900右岸
錦大橋上下流付近

【施工前状況】

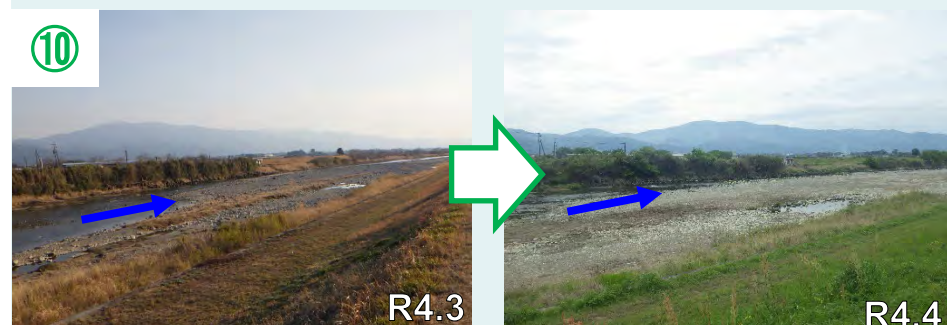
【施工後状況】

66k200右岸
川辺川合流点付近



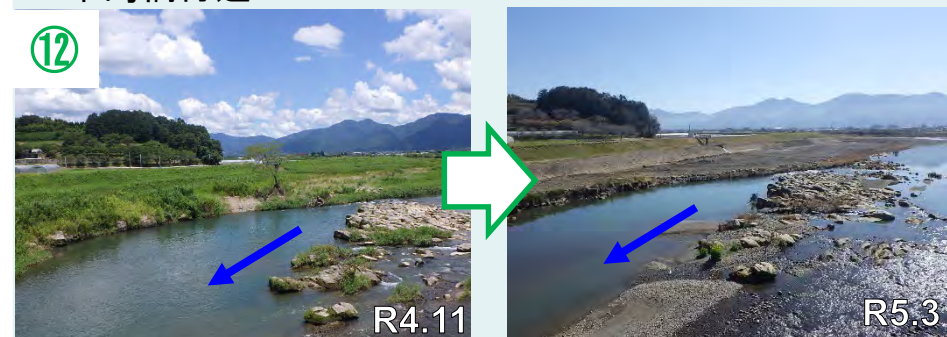
川辺川2k000左岸
新村橋上流付近

81k200右岸
柳橋川上流付近



球磨川79k800左岸
中島橋付近

球磨川80k000右岸
中島橋付近



【施工前状況】

【施工後状況】

79k900左岸
あさぎり町須恵付近

13



R5.8



R5.10

66k000右岸
川村地区

14



R5.9

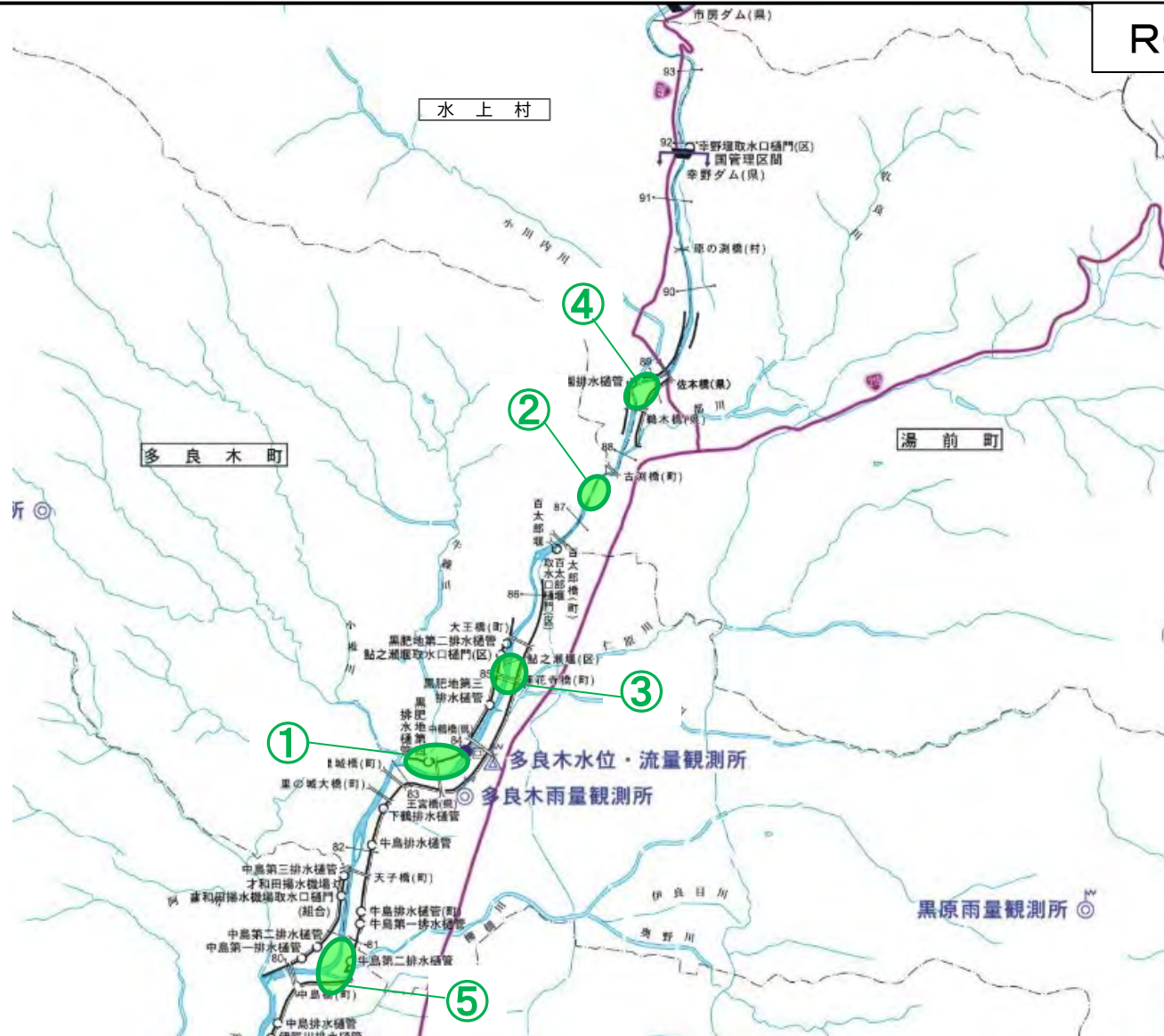


R6.2

これまでの河道掘削の実施状況(多良木町・湯前町・水上村) **実施箇所**

○球磨川河道内の掘削を行っており、令和6年3月末現在約240万 m^3 を撤去。引き続き、堆積土砂の掘削を推進。

○令和6年3月末までに多良木町・湯前町・水上村では5箇所の河道掘削を実施。



R6.3月末時点

【施工前状況】

【施工後状況】

83k400右岸
大宮橋上下流付近

【施工前状況】

【施工後状況】

87k400左岸
古淵橋下流付近

①



②



84k800
鮎之瀬堰下流付近

88k800右岸
佐本橋下流付近

③



④



81k000左岸
柳橋川合流点付近

⑤

