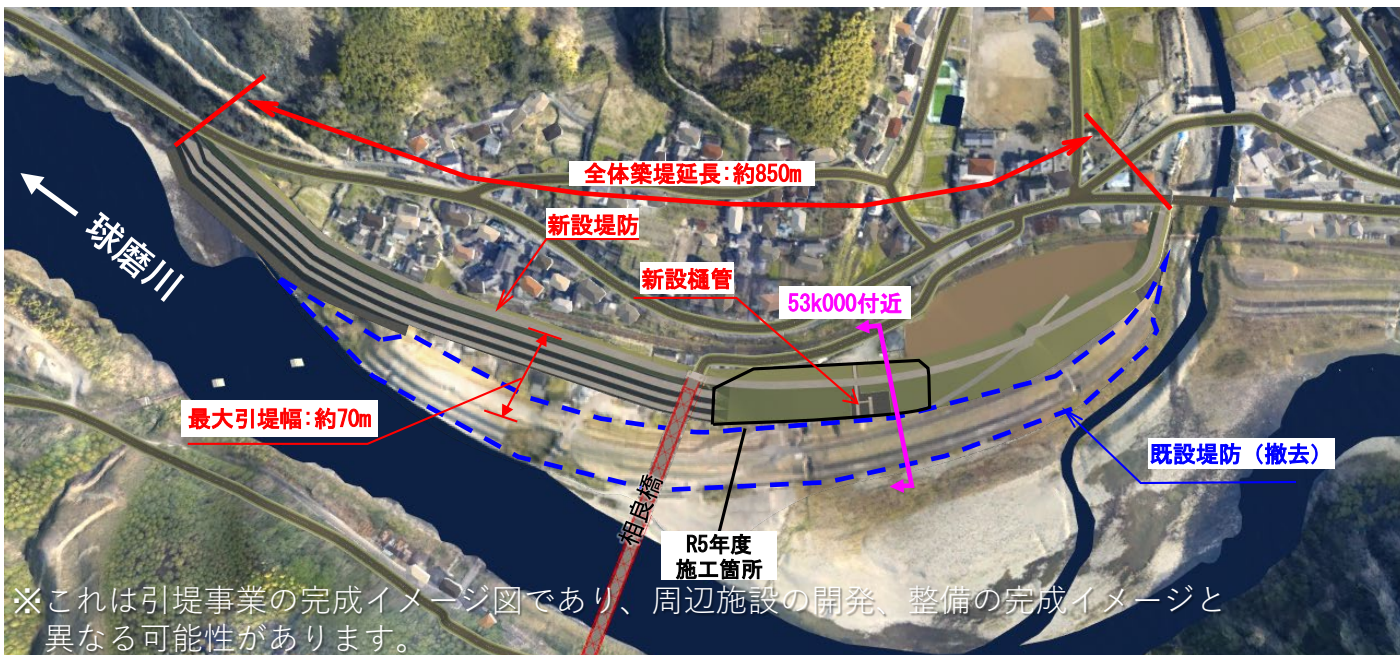


球磨川水系緊急治水対策プロジェクトの進捗状況<引堤>

○川幅を広げて河川水位を低下させるために、堤内地側に堤防を新築し、旧堤防を撤去する。

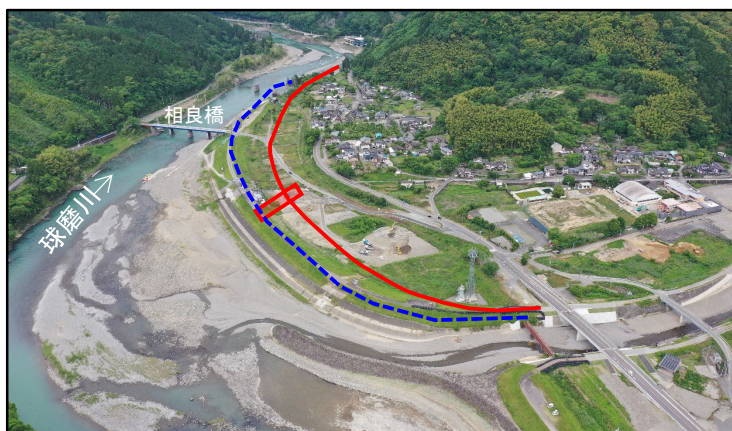
<完成イメージ図>



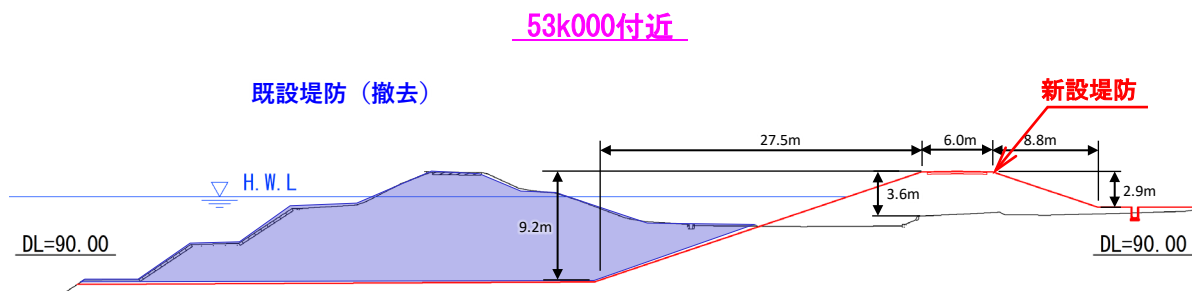
<事業箇所>



<事業範囲>



<横断図>



① 球磨村渡地区

< 工事名 >

R 5 球磨川渡地区
排水樋管新設工事

< 施工業者 >

丸商建設 (株)

< 着工日 >

令和 5 年 1 1 月



施工状況 (令和 6 年 3 月末時点)

