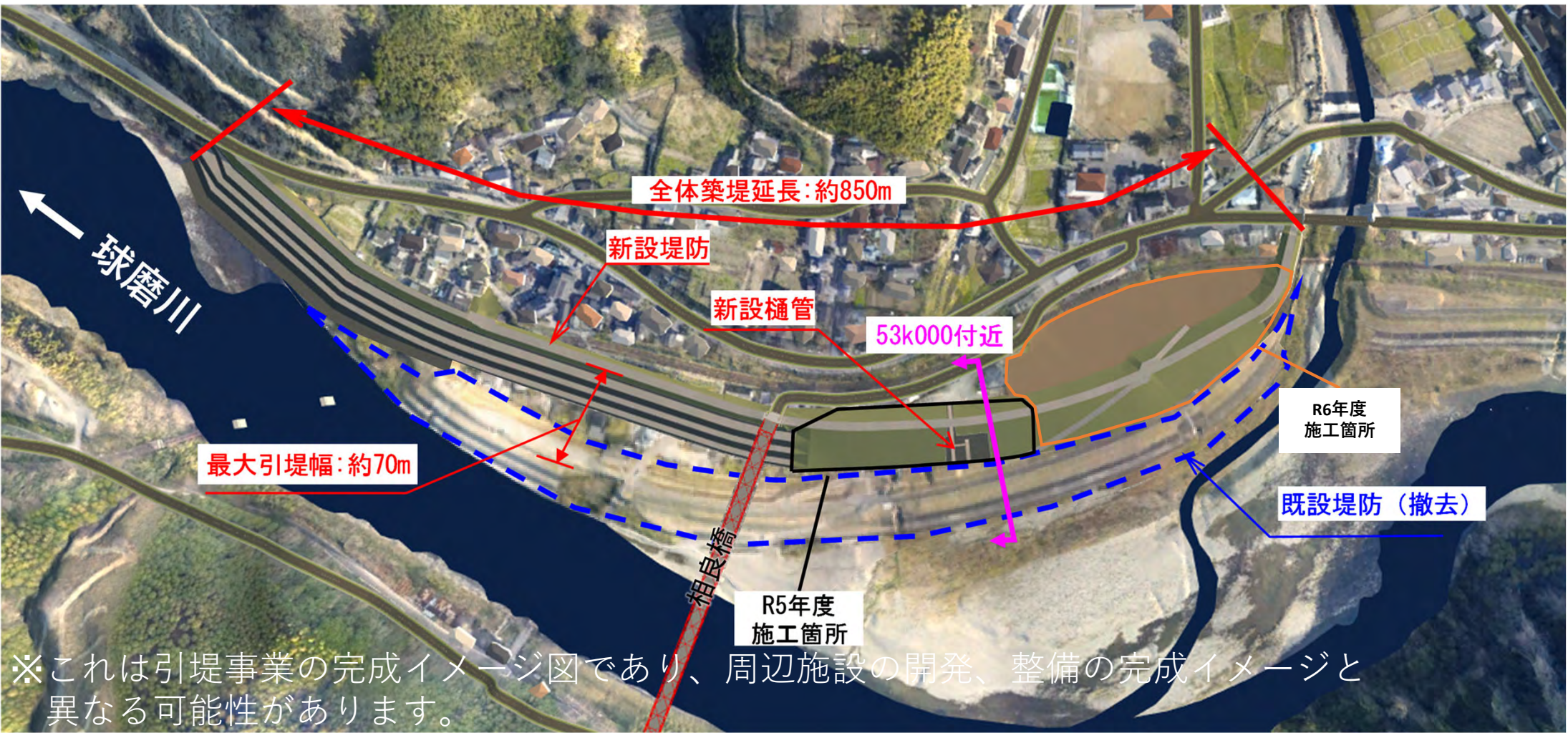


# 球磨川水系緊急治水対策プロジェクトの概要版<引堤>

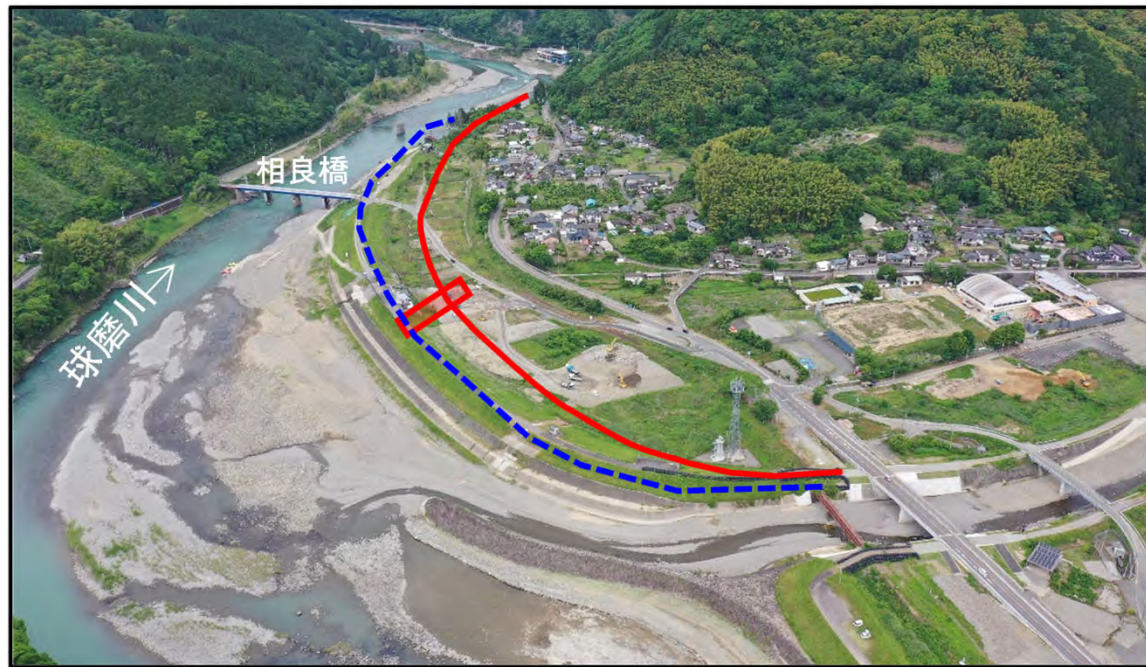
○川幅を広げて河川水位を低下させるために、堤内地側に堤防を新築し、旧堤防を撤去する。

## <完成イメージ図>

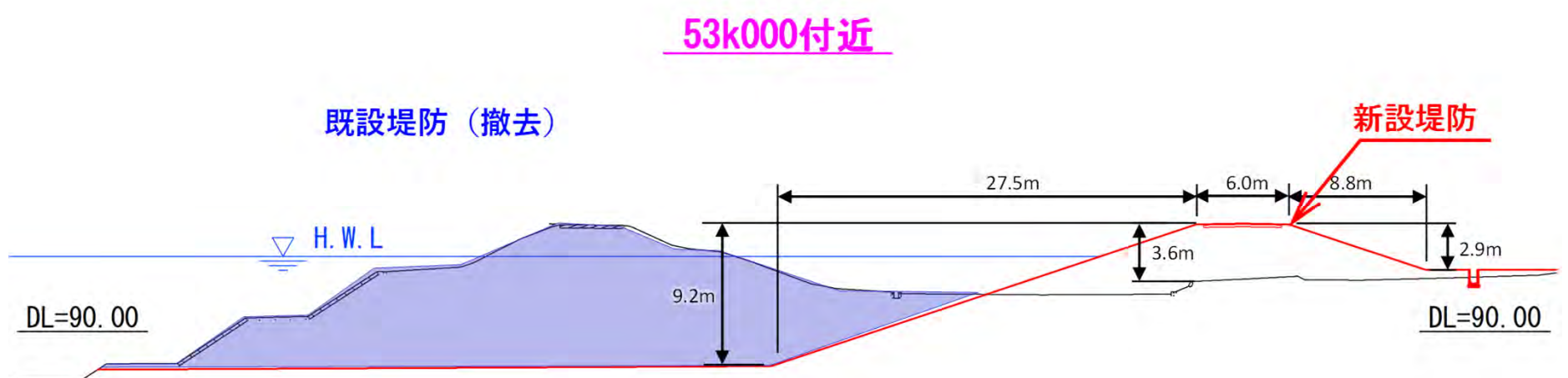


## <事業箇所>

## <事業範囲>



## <横断図>



# ① 球磨村渡地区

## < 工事名 >

- ・ R 5 球磨川渡地区  
排水樋管新設工事

## < 施工業者 >

- ・ 丸昭建設（株）

## < 着工日 >

- ・ 令和5年11月



## 施工完了（令和6年7月末完了）



## ② 球磨村渡地区

### < 工事名 >

・ R 5・6・7 球磨川渡地区築堤工事

### < 施工業者 >

・ 丸昭建設 (株)

### < 着工日 >

・ 令和 6 年 8 月



## 施工状況 (令和 7 年 7 月末時点)

