

球磨川水系緊急治水対策プロジェクトの進捗状況 <輪中堤・宅地かさ上げ>

《八代市》

<令和8年5月末時点の輪中堤・宅地かさ上げ工事实施箇所>

<凡例>

- 工事中
- 完了
- 今月末より工事開始箇所
- 今月末より工事完成箇所



※この地図は国土地理院の地理院地図に加筆したものである。

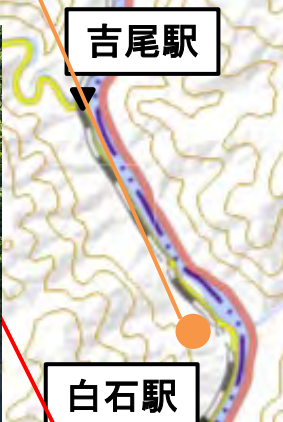
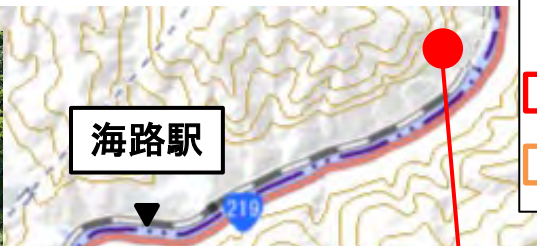
球磨川水系緊急治水対策プロジェクトの進捗状況 <輪中堤・宅地かさ上げ>

《芦北町》

<令和8年5月末時点の輪中堤・宅地かさ上げ工事実施箇所>

<凡例>

- 工事中
- 完了
- 今月末より工事開始箇所
- 今月末より工事完成箇所



※この地図は国土地理院の地理院地図に加筆したものである。

球磨川水系緊急治水対策プロジェクトの進捗状況 <輪中堤・宅地かさ上げ>

《球磨村》

<令和8年5月末時点の輪中堤・宅地かさ上げ工事実施箇所>

<凡例>

- 工事中
- 完了
- 今月末より工事開始箇所
- 今月末より工事完成箇所



※この地図は国土地理院の地理院地図に加筆したものである。

八代市古田地区の工事進捗状況

工事中

<工事名>

R7球磨川古田地区築堤外工事

<施工業者>

(株)高野組

<着工日>

令和7年8月予定

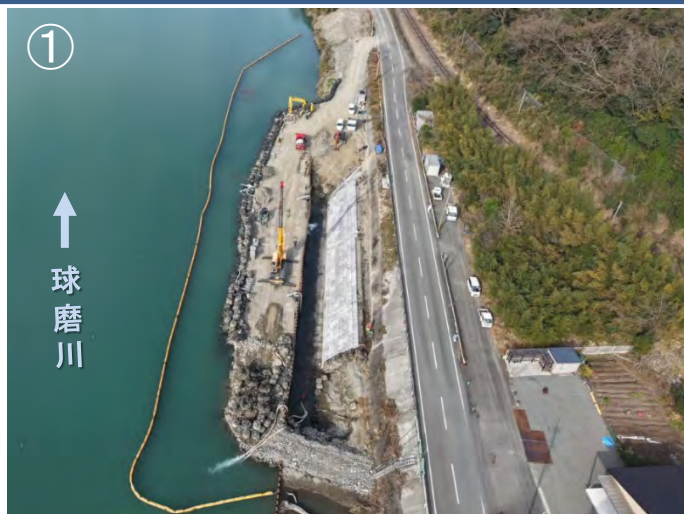
<施工前の状況(令和5年10月に撮影)>



施工状況(令和6年7月末時点)



施工状況(令和7年1月末時点)



施工状況（令和7年3月末時点）



施工状況（令和7年9月末時点）



施工状況（令和7年11月末時点）



施工状況（令和8年1月末時点）



施工状況（令和8年3月末時点）



八代市小川・段・横石地区の工事進捗状況

工事中

<工事名>

R6球磨川小川地区排水樋
管新設工事

<施工業者>

(株)新井組

<着工日>

令和6年9月

<施工前の状況(令和6年9月に撮影)>



施工前(令和6年9月末時点)



施工状況(令和6年9月末時点)



施工状況（令和7年1月末時点）



施工状況（令和7年3月末時点）



施工状況（令和7年5月末時点）



施工状況（令和7年7月末時点）



施工状況（令和7年9月末時点）



施工状況（令和7年11月末時点）



施工状況（令和8年1月末時点）



施工状況（令和8年3月末時点）



八代市下今泉地区の工事進捗状況

工事中

<工事名>

- (1)R6球磨川今泉地区下流築堤護岸外工事
- (2)R7球磨川今泉地区下流築堤護岸外工事

<施工業者>

- (1)和久田建設(株) (2) (株)福岡建設

<着工日>

- (1)令和6年9月 (2)令和7年9月

<施工前の状況(令和6年11月に撮影)>



施工状況(令和7年1月末時点)



施工状況(令和7年3月末時点)



施工状況（令和7年5月末時点）



施工状況（令和7年7月末時点）



施工状況（令和7年9月末時点）



施工状況（令和7年11月末時点）



施工状況（令和8年1月末時点）



施工状況（令和8年3月末時点）



八代市上今泉地区の工事進捗状況

工事中

<工事名>

R6球磨川今泉地区上流築堤護岸
(その2)工事

<施工業者>

(株)上村工業

<着工日>

令和6年7月



施工前(令和5年12月末時点)



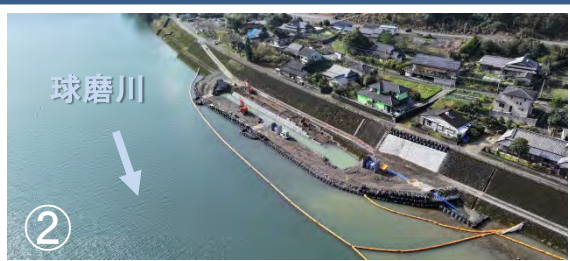
施工状況(令和6年1月末時点)



施工状況（令和6年2月末時点）



施工状況（令和6年3月末時点）



施工状況（令和6年5月末時点）



施工状況（令和6年7月末時点）



施工状況（令和6年9月末時点）



施工状況（令和6年11月末時点）



施工状況（令和7年1月末時点）



施工状況（令和7年3月末時点）



施工状況（令和7年5月末時点）



施工状況（令和7年7月末時点）



施工状況（令和7年9月末時点）



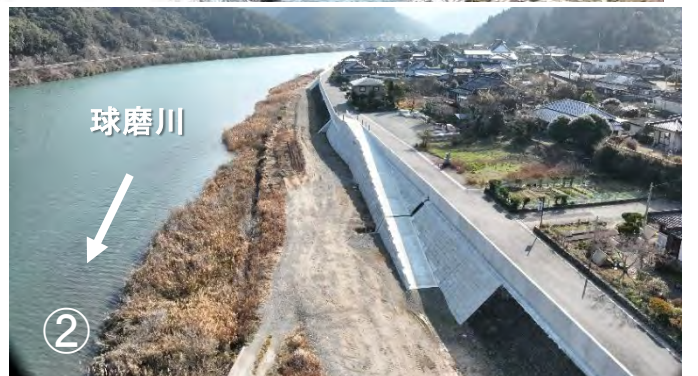
施工状況（令和7年11月末時点）



施工状況（令和8年1月末時点）



施工状況（令和8年3月末時点）



八代市原女木地区の工事進捗状況

工事中

<工事名>

R7球磨川原女木地区護岸及び宅地等
かさ上げ工事

<施工業者>

徳倉建設(株)

<着工日>

令和7年7月末

<施工前の状況(令和7年2月に撮影)>



施工状況(令和7年9月末時点)



施工状況(令和7年11月末時点)



施工状況（令和8年1月末時点）



施工状況（令和8年3月末時点）



八代市下代瀬地区

工事完了

<工事名>

R5球磨川掘削及び坂本地区
区外宅地かさ上げ工事

<施工業者>

八代港湾工業(株)

<着工日>

令和5年10月



施工完了



八代市坂本・松崎地区の工事進捗状況

工事中

＜工事名＞

R7球磨川坂本地区宅地等
かさ上げ外工事

＜施工業者＞

(株)土井組

＜着工日＞

令和7年8月予定

＜施工前の状況(令和5年11月に撮影)＞



施工状況(令和5年12月末時点)



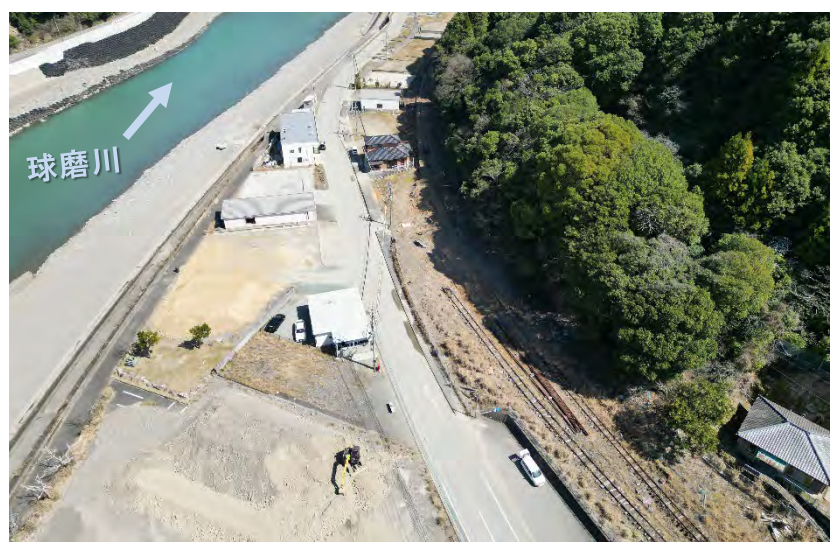
施工状況(令和6年1月末時点)



施工状況（令和6年2月末時点）



施工状況（令和6年3月末時点）



施工状況（令和6年5月末時点）



施工状況（令和6年7月末時点）



施工状況（令和6年9月末時点）



施工状況（令和6年11月末時点）



施工状況（令和7年1月末時点）



施工状況（令和7年3月末時点）



施工状況（令和7年9月末時点）



施工状況（令和7年11月末時点）



施工状況（令和8年1月末時点）



施工状況（令和8年3月末時点）



八代市合志野地区の工事進捗状況

工事中

<工事名>

- (1) R5・6・7球磨川合志野地区宅地等嵩上げ(その1)工事
- (2) R5・6・7球磨川合志野地区宅地等嵩上げ(その2)工事

<施工業者>

- (1) (株)土井組 (2) (株)中山建設

<着工日>

- (1) 令和6年7月 (2) 令和6年7月

<施工前の状況(令和5年8月に撮影)>



施工前(令和5年4月末時点)



施工状況(令和5年10月末時点)



施工状況（令和5年11月末時点）



施工状況（令和5年12月末時点）



施工状況（令和6年1月末時点）



施工状況（令和6年2月末時点）



施工状況（令和6年3月末時点）



施工状況（令和6年5月末時点）



施工状況（令和6年7月末時点）



施工状況（令和6年9月末時点）



施工状況（令和6年11月末時点）



施工状況（令和7年1月末時点）



施工状況（令和7年3月末時点）



施工状況（令和7年5月末時点）



施工状況（令和7年7月末時点）



施工状況（令和7年9月末時点）



施工状況（令和7年11月末時点）



施工状況（令和8年1月末時点）



施工状況（令和8年3月末時点）



八代市荒瀬地区の工事進捗状況

工事中

<工事名>

- (1)R6球磨川荒瀬地区他宅地等かさ上げ工事
- (2)R7球磨川荒瀬地区築堤護岸外(1工区)工事

<施工業者>

- (1)岩奥産業(株) (2)(株)土井組

<着工日>

- (1)令和7年3月 (2)令和7年9月



施工状況(令和7年3月末時点)



施工状況(令和7年5月末時点)



施工状況（令和7年7月末時点）



施工状況（令和7年9月末時点）



施工状況（令和7年11月末時点）



施工状況（令和8年1月末時点）



施工状況（令和8年3月末時点）



八代市藤本地区の工事進捗状況

工事中

<工事名>

R6球磨川藤本地区・大門地区
宅地等かさ上げ工事

<施工業者>

(株)宮崎建設

<着工日>

令和6年11月



施工状況(令和6年1月末時点)



施工状況（令和6年2月末時点）



施工状況（令和6年3月末時点）



施工状況（令和6年5月末時点）



施工状況（令和6年7月末時点）



施工状況（令和6年9月末時点）



施工状況（令和6年11月末時点）



施工状況（令和7年1月末時点）



施工状況（令和7年3月末時点）



施工状況（令和7年5月末時点）



施工状況（令和7年7月末時点）



施工状況（令和7年9月末時点）



施工状況（令和7年11月末時点）



施工状況（令和8年1月末時点）



施工状況（令和8年3月末時点）



八代市破木地区

工事完了

<工事名>

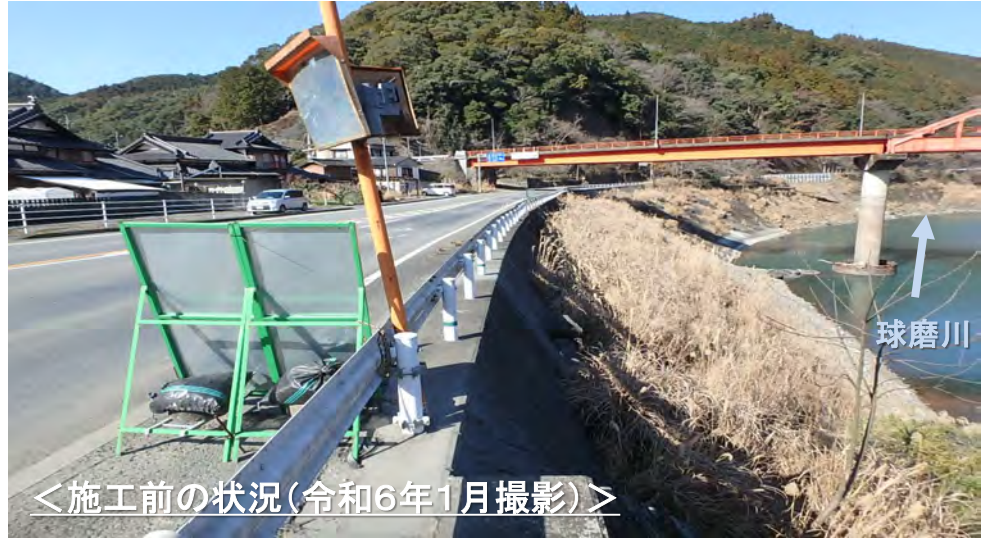
R5球磨川掘削及び坂本地区
区外宅地かさ上げ工事

<施工業者>

八代港湾工業(株)

<着工日>

令和5年10月



施工完了



八代市上葉木地区の工事進捗状況

工事完了

<工事名>

R6球磨川下鎌瀬地区宅地
等かさ上げ受託合併工事

<施工業者>

八代港湾工業株式会社

<着工予定>

令和7年7月

撮影地点



施工前(令和5年12月末時点)



施工状況(令和6年1月末時点)



施工状況（令和6年2月末時点）



施工状況（令和6年3月末時点）



施工状況（令和6年5月末時点）



施工状況（令和6年7月末時点）



施工状況（令和6年9月末時点）



施工状況（令和6年11月末時点）



施工状況（令和7年1月末時点）



施工状況（令和7年3月末時点）



施工状況（令和7年5月末時点）



施工状況（令和7年7月末時点）



施工状況（令和7年9月末時点）



施工状況（令和7年11月末時点）



施工状況（令和8年1月末時点）



八代市下鎌瀬地区の工事進捗状況

工事中

<工事名>

- (1)R6球磨川下鎌瀬地区宅地等かさ上げ
受託合併工事
- (2)R7球磨川下鎌瀬地区宅地等かさ上げ
受託受託合併工事

<施工業者>

- (1)八代港湾工業(株) (2) (株)上村工業

<着工日>

- (1)令和7年4月 (2)令和7年10月

<施工前の状況(令和6年4月に撮影)>



施工前(令和6年4月末時点)



施工状況(令和6年9月末時点)



施工状況（令和6年11月末時点）



施工状況（令和7年1月末時点）



施工状況（令和7年3月末時点）



施工状況（令和7年5月末時点）



施工状況（令和7年7月末時点）



施工状況（令和7年9月末時点）



施工状況（令和7年11月末時点）



施工状況（令和8年1月末時点）



施工状況（令和8年3月末時点）



八代市西鎌瀬地区の工事進捗状況

工事中

<工事名>

R7球磨川西鎌瀬地区宅地等かさ上げ
受託合併工事

<施工業者>

有限会社増田土木

<着工日>

令和7年9月予定



施工状況(令和6年4月末時点)



施工状況(令和6年7月末時点)



施工状況（令和6年11月末時点）



球磨川



施工状況（令和7年3月末時点）



球磨川

施工状況（令和7年11月末時点）



球磨川





八代市中津道地区の工事進捗状況

工事中

＜工事名＞

- (1) R6球磨川中津道地区掘削護岸
(その1)工事
- (2) R6球磨川中津道地区掘削護岸
(その2)工事

＜施工業者＞

- (1) (株)新井組
- (2) (株)ノバック

＜着工日＞

- (1) 令和7年1月
- (2) 令和7年1月

＜施工前の状況(令和6年9月に撮影)＞



施工状況(令和7年1月末時点)



施工状況（令和7年3月末時点）



施工状況（令和7年5月末時点）



施工状況（令和7年7月末時点）



施工状況（令和7年9月末時点）



施工状況（令和7年11月末時点）



施工状況（令和8年1月末時点）





芦北町海路地区の工事進捗状況

工事中

<工事名>

R7球磨川海路地区宅地等かさ上げ
工事

<施工業者>

徳南建設(株)

<着工日>

令和7年9月



施工状況（令和7年9月末時点）



施工状況（令和7年11月末時点）



施工状況（令和8年1月末時点）





球磨川

芦北町簸瀬地区

工事完了

<工事名>
R5球磨川白石地区宅地等
嵩上げ及び掘削工事

<施工業者>
(株)佐藤産業

<着工日>
令和5年7月



<施工前の状況(令和5年5月に撮影)>

施工完了



芦北町白石地区の工事進捗状況

工事中

<工事名>

R6 球磨川小口地区掘削
工事

<施工業者>

(株)佐藤産業

<着工日>

令和6年9月



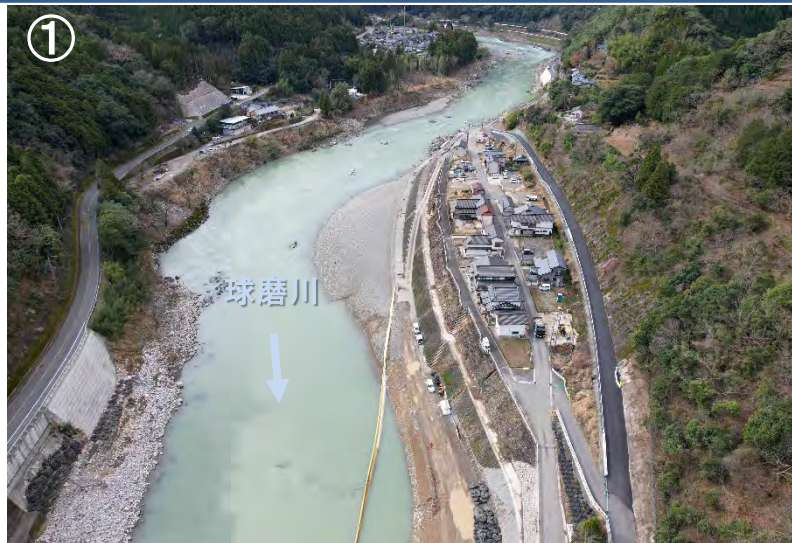
施工前(令和5年12月末時点)



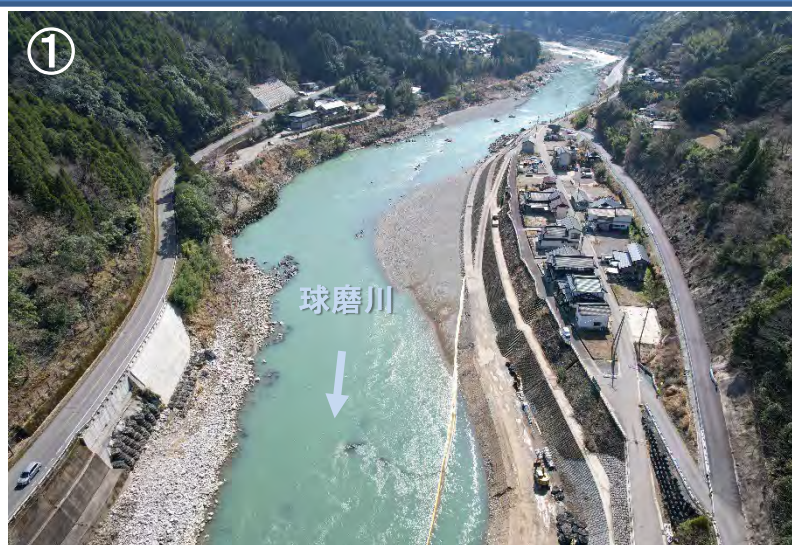
施工状況(令和6年1月末時点)



施工状況（令和6年2月末時点）



施工状況（令和6年3月末時点）



施工状況（令和6年5月末時点）



施工状況（令和6年7月末時点）



施工状況（令和6年9月末時点）



施工状況（令和6年11月末時点）



施工状況（令和7年1月末時点）



施工状況（令和7年3月末時点）



施工状況（令和7年5月末時点）



施工状況（令和7年7月末時点）



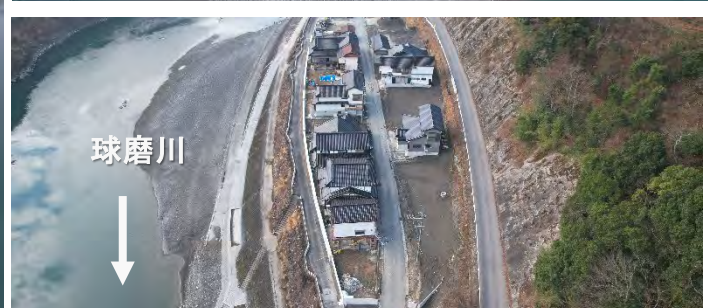
施工状況（令和7年9月末時点）



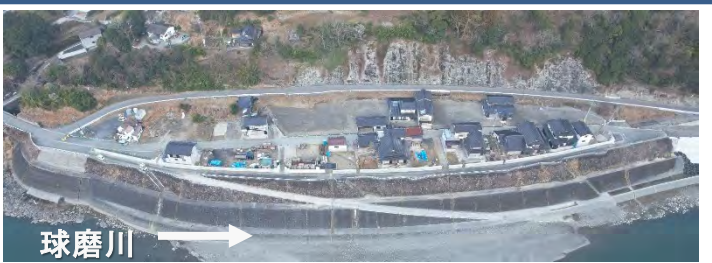
施工状況（令和7年11月末時点）



施工状況（令和8年1月末時点）



施工状況（令和8年3月末時点）



芦北町小口地区の工事進捗状況

工事中

＜工事名＞

R6 球磨川小口地区掘削
工事

＜施工業者＞

(株)佐藤産業

＜着工日＞

令和6年9月

＜施工前の状況(令和6年11月に撮影)＞



施工状況(令和7年3月末時点)



施工状況（令和7年5月末時点）



施工状況（令和7年7月末時点）



施工状況（令和7年9月末時点）



施工状況（令和7年11月末時点）



施工状況（令和8年1月末時点）



施工状況（令和8年3月末時点）



芦北町告地区の工事進捗状況

工事中

<工事名>

R6球磨川告地区宅地等かさ上げ工事

<施工業者>

徳南建設(株)

<着工日>

令和7年1月

<施工前の状況(令和6年9月に撮影)>



施工状況(令和7年1月末時点)



施工状況(令和7年3月末時点)



施工状況(令和7年5月末時点)



施工状況(令和7年7月末時点)



施工状況(令和7年9月末時点)



施工状況(令和7年11月末時点)



施工状況(令和8年1月末時点)



施工状況(令和8年3月末時点)



球磨村多武除地区

工事完了

<工事名>

R4球磨川神瀬地区宅地等
嵩上げ及び掘削その1工事

<施工業者>

八代港湾工業(株)

<着工日>

令和6年1月



施工状況(令和6年1月末時点)



施工状況（令和6年3月末時点）



施工状況（令和6年5月末時点）



施工状況（令和6年6月末完成）



球磨村神瀬地区の工事進捗状況

工事完了

撮影地点 <施工前の状況(令和5年2月に撮影)>



<工事名>

R6球磨川神瀬地区道路等嵩上げ
工事

<施工業者>

三和建設(株)

<着工日>

令和6年9月

施工前(令和5年2月末時点)



施工状況(令和5年4月末時点)



施工状況（令和5年5月末時点）



施工状況（令和5年6月末時点）



施工状況（令和5年7月末時点）



施工状況（令和5年8月末時点）



施工状況（令和5年9月末時点）



施工状況（令和5年10月末時点）



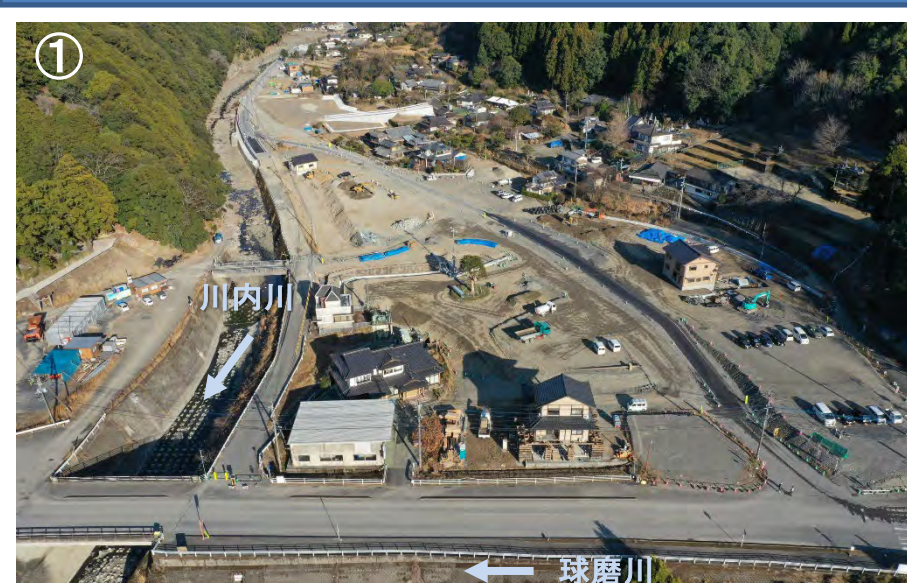
施工状況（令和5年11月末時点）



施工状況（令和5年12月末時点）



施工状況（令和6年1月末時点）



施工状況（令和6年2月末時点）



施工状況（令和6年3月末時点）



施工状況（令和6年5月末時点）



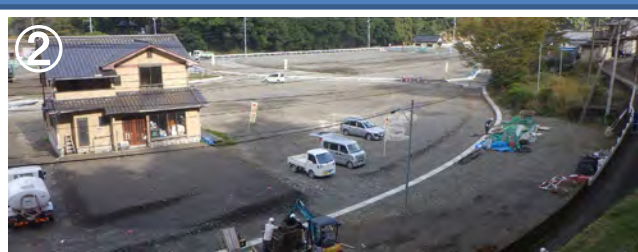
施工状況（令和6年7月末時点）



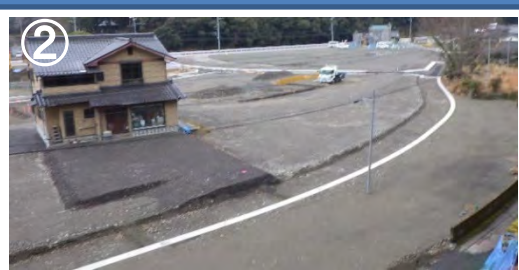
施工状況（令和6年9月末時点）



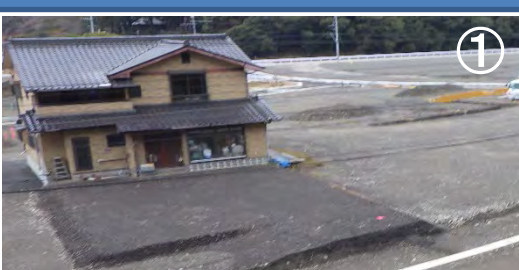
施工状況（令和6年11月末時点）



施工状況（令和7年1月末時点）



施工状況（令和7年3月末時点）



施工状況（令和7年5月末時点）



施工状況（令和7年7月末時点）



施工状況（令和7年9月末時点）



施工状況（令和7年11月末時点）



施工状況（令和8年1月末時点）



施工状況（令和8年3月末時点）



球磨村堤岩戸地区の工事進捗状況

工事中

<工事名>

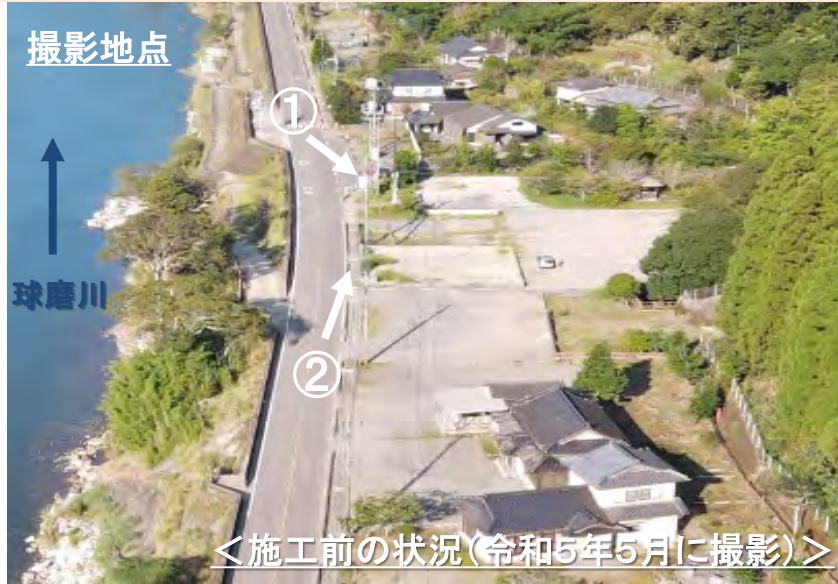
R6球磨川池下地区護岸及び宅地等
かさ上げ工事

<施工業者>

味岡建設(株)

<着工日>

令和6年12月



施工前(令和6年5月末時点)



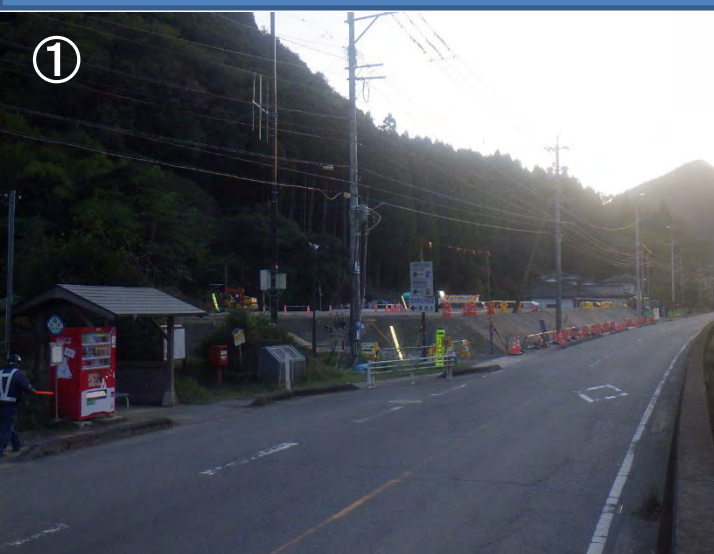
施工状況(令和6年7月末時点)



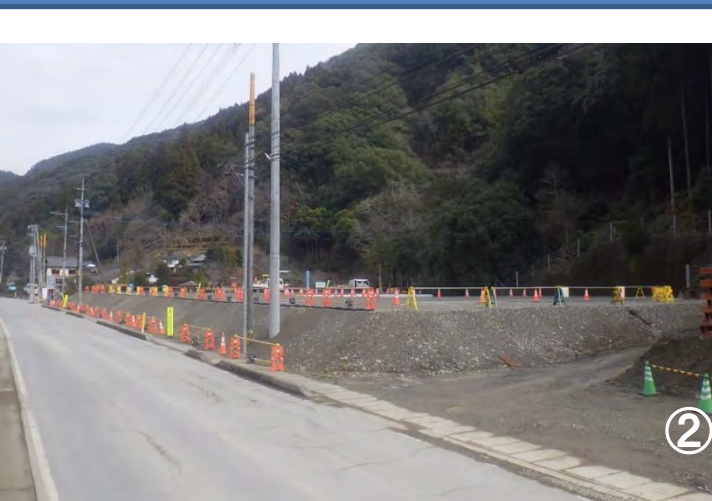
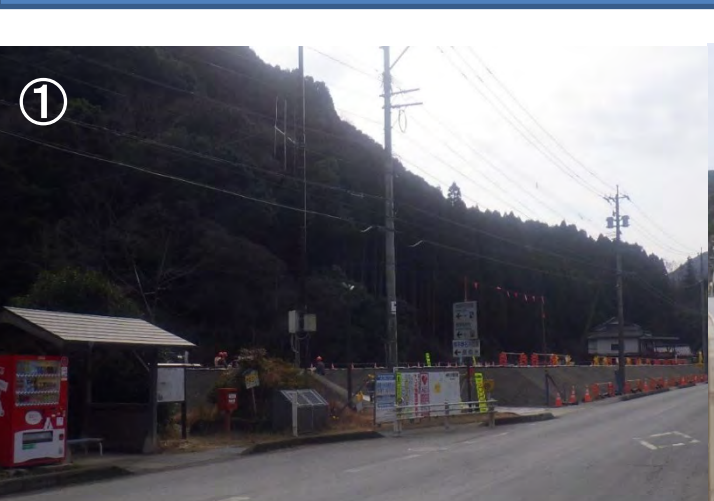
施工状況(令和6年9月末時点)



施工状況(令和6年11月末時点)



施工状況(令和7年1月末時点)



施工状況(令和7年2月末時点)

①



②



施工状況(令和7年5月末時点)

①



②



施工状況(令和7年7月末時点)

①



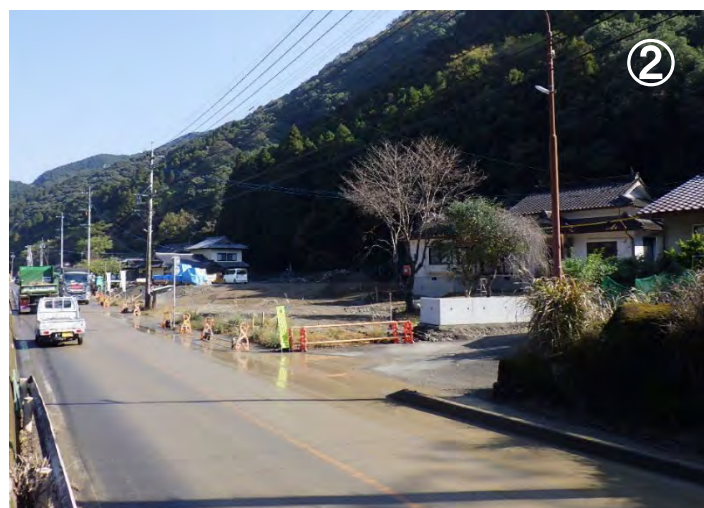
②



施工状況(令和7年9月末時点)



施工状況(令和7年11月末時点)



施工状況(令和8年1月末時点)



施工状況(令和8年3月末時点)



球磨村田頭地区の工事進捗状況

<工事名>

球磨川田頭地区築堤護岸(その2)
外工事

<施工業者>

三和建設(株)

<着工日>

令和6年4月

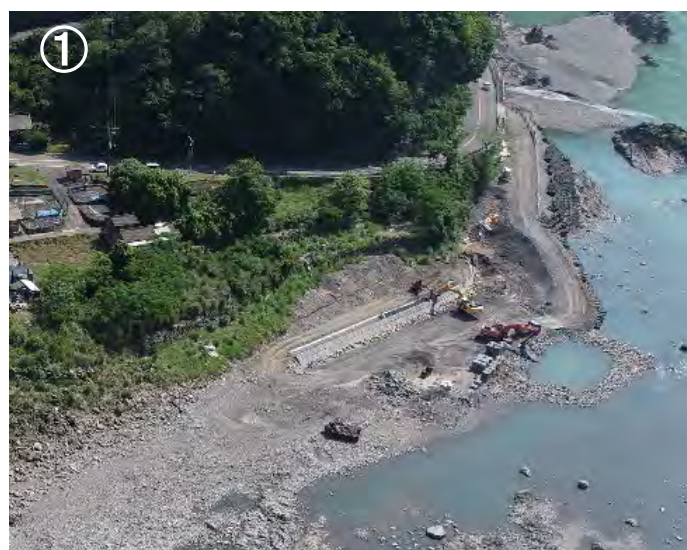
<施工前の状況(令和7年2月に撮影)>



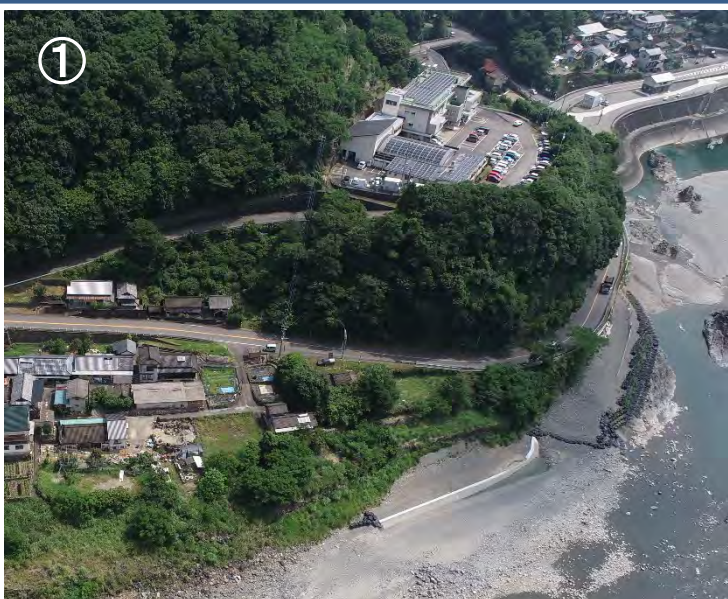
施工状況(令和7年3月末時点)



施工状況(令和7年5月末時点)



施工状況(令和7年7月末時点)



施工状況(令和7年9月末時点)



施工状況(令和7年11月末時点)



施工状況(令和8年1月末時点)



施工状況(令和8年3月末時点)



球磨村大坂間下流地区の工事進捗状況

工事完了

<工事名>

球磨川田頭地区築堤護岸(その2)外工事

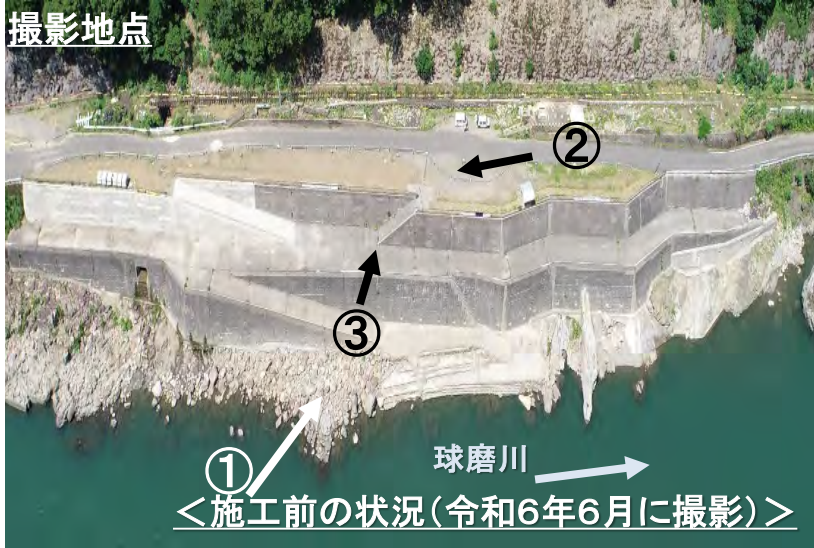
<施工業者>

三和建設(株)

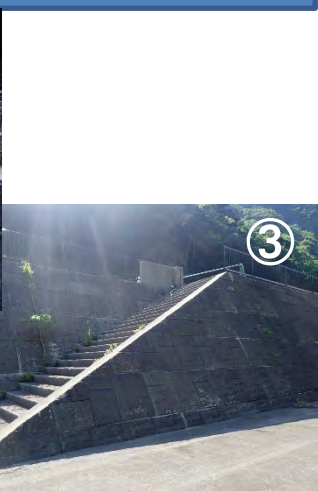
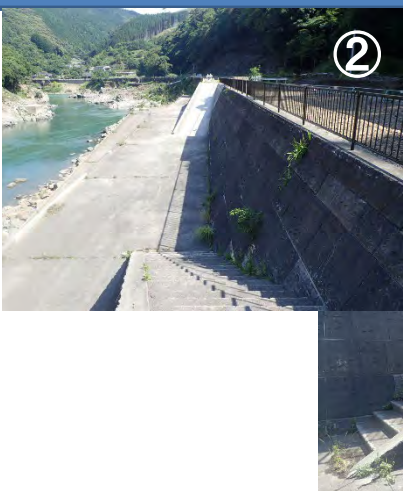
<着工日>

令和6年6月

撮影地点



施工前(令和6年6月末時点)



施工状況(令和6年7月末時点)



施工状況(令和6年9月末時点)



施工状況(令和6年11月末時点)



施工状況(令和6年12月末完成)



球磨村大坂間上流地区の工事進捗状況

工事完了

<工事名>

R6球磨川神瀬地区掘削(5工区)工事

<施工業者>

味岡建設(株)

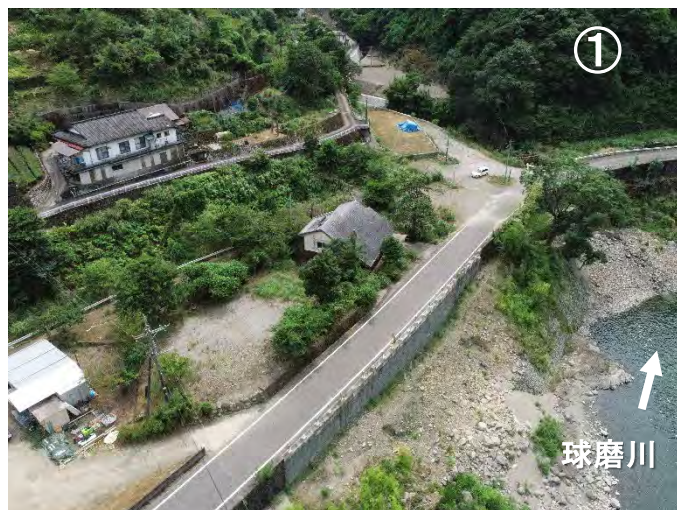
<着工日>

令和7年5月

<施工前の状況(令和6年8月に撮影)>



施工前(令和6年8月末時点)



施工状況(令和7年5月末時点)



施工状況(令和7年7月末時点)



施工状況(令和7年9月末完成)



球磨村淋地区の工事進捗状況

工事完了

<工事名>

R6球磨川簸瀬地区掘削及び淋地区
宅地かさ上げ工事

<施工業者>

(株)松下組

<着工日>

令和6年6月

<施工前の状況(令和6年6月に撮影)>



施工状況(令和6年7月末時点)



施工状況(令和6年9月末時点)



施工状況(令和6年11月末時点)



施工状況(令和7年1月末時点)



施工状況(令和7年3月末時点)



施工状況(令和7年5月末時点)



施工状況(令和7年7月末時点)



施工状況(令和7年9月末時点)



施工状況(令和7年11月末時点)



施工状況(令和8年1月末時点)



球磨村中園地区

工事完了

<工事名>

R5球磨川松本地区掘削外工事

<施工業者>

(株)丸昭建設

<着工日>

令和5年12月

撮影地点



施工前(令和5年12月末時点)



施工状況(令和6年1月末時点)



施工状況（令和6年2月末時点）



施工状況（令和6年3月末時点）



施工状況（令和6年5月末時点）





球磨村池下地区の工事進捗状況

工事中

<工事名>

R6球磨川池下地区宅地嵩上げ工事

<施工業者>

丸昭建設(株)

<着工日>

令和6年12月

<施工前の状況(令和7年2月に撮影)>



施工状況(令和7年3月末時点)



施工状況(令和7年5月末時点)



施工状況(令和7年7月末時点)



施工状況(令和7年9月末時点)



施工状況(令和7年11月末時点)



施工状況(令和8年1月末時点)



施工状況(令和8年3月末時点)



球磨村友尻地区の工事進捗状況

工事中

<工事名>

R6球磨川簸瀬地区掘削及び友尻地区宅地かさ上げ工事

<施工業者>

丸昭建設(株)

<着工日>

令和6年7月

<施工前の状況(令和6年6月に撮影)>



施工状況(令和6年5月頃末時点)



施工状況(令和6年7月末時点)



施工状況(令和6年9月末時点)



施工状況(令和6年11月末時点)



施工状況(令和7年1月末時点)



施工状況(令和7年3月末時点)



施工状況(令和7年5月末時点)



施工状況(令和7年7月末時点)



施工状況(令和7年9月末時点)



施工状況(令和7年11月末時点)



施工状況(令和8年1月末時点)



施工状況(令和8年3月末時点)



球磨村鵜口地区の工事進捗状況

工事中

<工事名>

球磨川田頭地区築堤護岸(その1)
外工事

<施工業者>

青木建設(株)

<着工日>

令和6年4月



施工前(令和6年4月末時点)



施工状況(令和6年7月末時点)



施工状況(令和6年9月末時点)



施工状況(令和6年11月末時点)



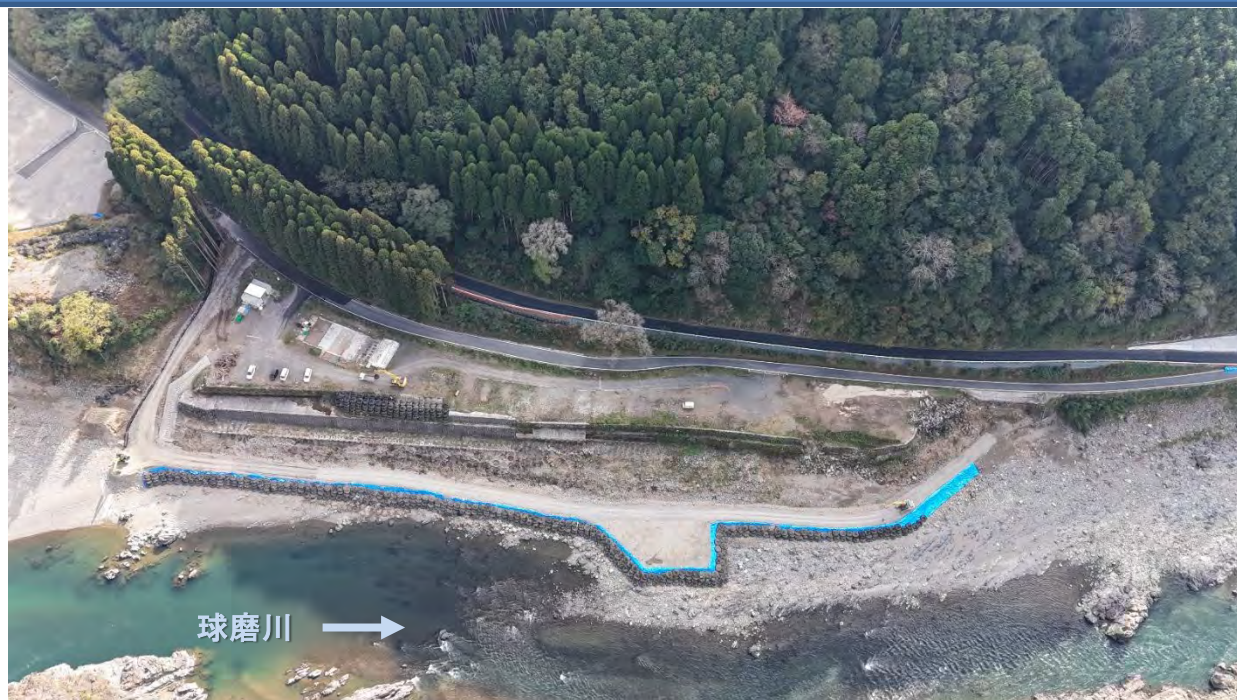
施工状況(令和7年7月末時点)



施工状況(令和7年9月末時点)



施工状況(令和7年11月末時点)



施工状況(令和8年1月末時点)



施工状況(令和8年3月末時点)

