

球磨川水系緊急治水対策プロジェクトの進捗状況<遊水地>

<令和8年5月末時点の遊水地工事実施箇所>



① 相良村柳瀬地区

< 工事名 >

- ① R 6 球磨川柳瀬遊水地築堤工事
- ② R 7 球磨川柳瀬遊水地掘削護岸工事

< 施工業者 >

- ① (株) 技建日本
- ② (株) 技建日本

< 着工日 >

- ① 令和 6 年 5 月
- ② 令和 7 年 1 1 月

< 施工前の状況 (令和 5 年 7 月に撮影) >



施工状況 (令和 6 年 7 月末時点)



施工状況（令和6年9月末時点）



施工状況（令和6年11月末時点）



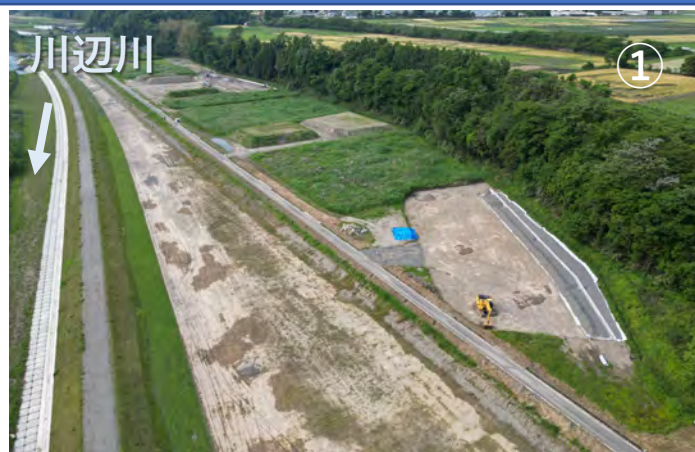
施工状況（令和7年1月末時点）



施工状況（令和7年3月末時点）



施工状況（令和7年5月末時点）



施工状況（令和7年7月末時点）



施工状況（令和7年9月末時点）



施工状況（令和7年11月末時点）



施工状況（令和8年1月末時点）



施工状況（令和8年3月末時点）



②球磨村渡地区

< 工事名 >

- ① R 6 球磨川渡遊水地築堤工事
- ② R7球磨川渡遊水地排水樋管
新設外工事

< 施工業者 >

- ① 味岡建設 (株)
- ② (株) 丸昭建設

< 着工日 >

- ① 令和 6 年 9 月
- ② 令和 7 年 1 0 月



< 施工前の状況 (令和 6 年 9 月に撮影) >

施工状況 (令和 6 年 1 1 月末時点)



施工状況（令和7年1月末時点）

①



②

球磨川

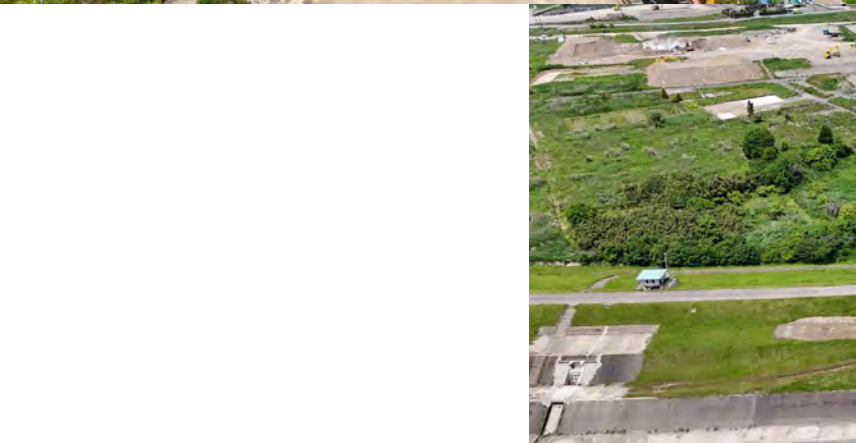
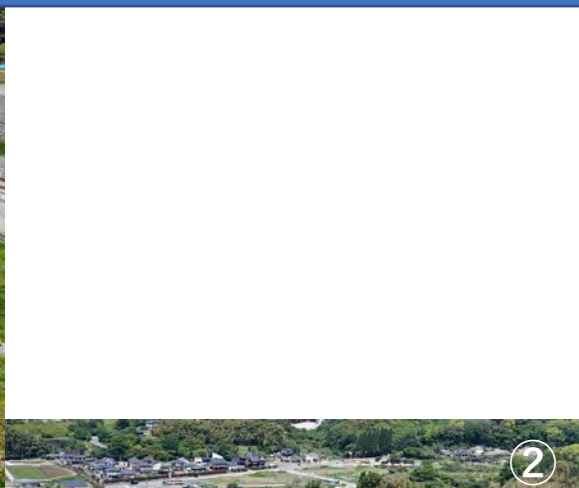
施工状況（令和7年3月末時点）

①

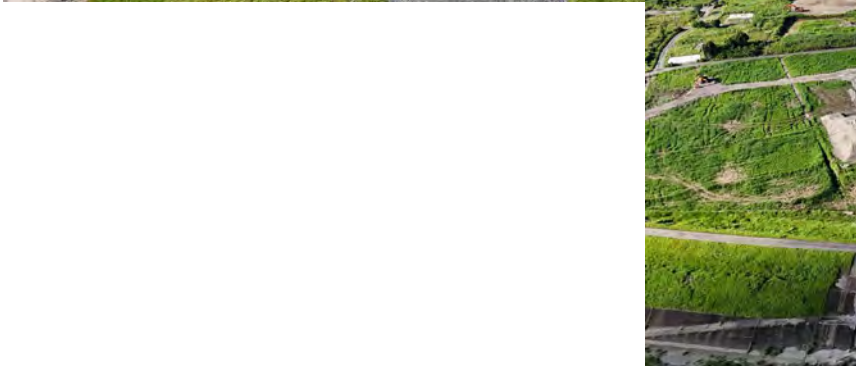
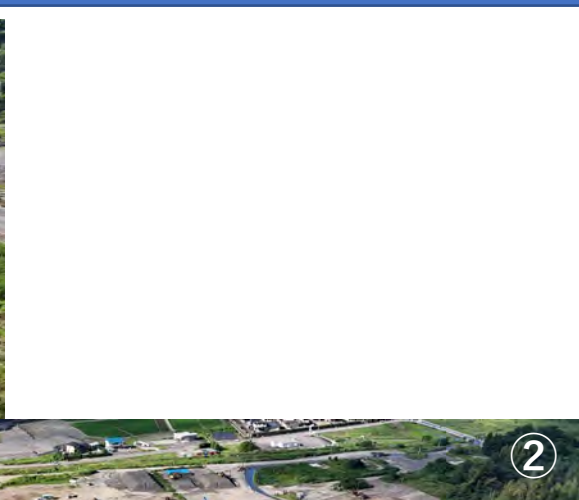
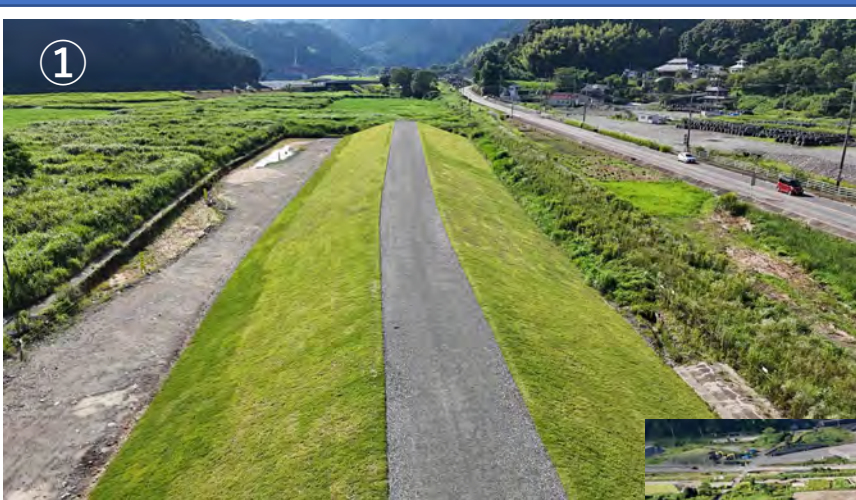


②

施工状況（令和7年5月末時点）



施工状況（令和7年7月末時点）



施工状況（令和7年9月末時点）

①



②



施工状況（令和7年11月末時点）

①



②



施工状況（令和8年1月末時点）



施工状況（令和8年3月末時点）



③人吉市中神地区

工事中

< 工事名 >

R7 球磨川中神遊水地築堤外工事

< 施工業者 >

(株) 三和建設

< 着工日 >

令和7年11月



施工状況 (令和8年3月末時点)

