

[様式-1]

協定締結参加資格確認申請書

令和〇〇年〇月〇〇日

国土交通省九州地方整備局
八代河川国道事務所長
宗 琢万 殿

住 所 〒000-0000
〇〇県〇〇市〇〇町〇-〇-〇
会 社 名 〇〇〇〇株式会社
代 表 者 代表取締役 〇〇 〇〇

令和6年2月2日付けで公告のあった「八代河川国道事務所管内における災害時等応急対策に関する基本協定（球磨川工事部門）」に係る参加資格について確認されたく、下記の書類を添えて申請します。

〔 希望する区間名（複数可）
※複数区間を希望する場合、様式-1-②に優先順位を記入すること 〕

なお、下記 1～6 に掲げる添付資料及び7に掲げる事項については、事実と相違ないことを誓約します。

記

1. 技術資料等説明書7. (2)に定める工事実施体制を記載した書面した書面 [様式-2]
2. 技術資料等説明書7. (2)に定める保有資機材を記載した書面した書面 [様式-3]
3. 技術資料等説明書7. (3)に定める施工実績を記載した書面した書面 [様式-4]
4. 技術資料等説明書7. (4)に定める災害時応急対策工事等の協定締結の実績 [様式-5]
5. 技術資料等説明書7. (5)に定める洪水時河川巡視の活動実績を記載した書面 [様式-6]
6. 技術資料等説明書7. (4)、(5)に定める資格証の写し
7. 技術資料等説明書4. 参加資格要件に定める条件を満たしていること。

8. 問い合わせ先

担 当 者： 〇〇 〇〇
部 署： 〇〇部〇〇課
電話番号： 000-000-0000 (代) [内線0000]

(様式-1-②)

希望区間優先順位表

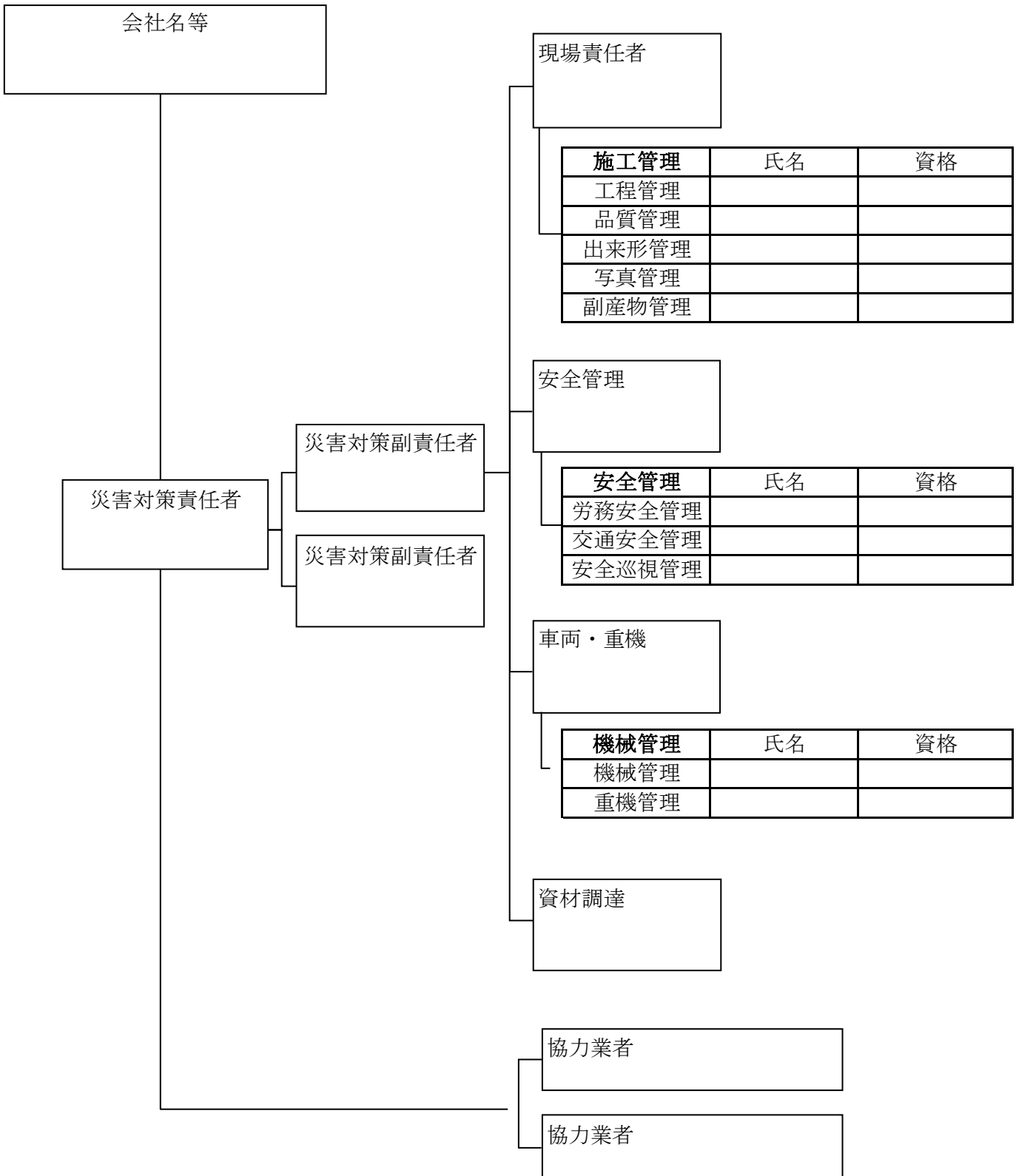
会社名： _____

優先順位	区間名
1	
2	
3	
4	
5	
6	
7	

※複数区間希望する場合に記入して下さい。

工事实施体制

会社名：
希望区間名：



- ※ 施行体制表については、各社の実情に合わせて適宜変更・修正して作成して下さい。緊急的な応急復旧工事であり、複数の予定技術者を配置しておいても構いません。
- ※ 様式-1 及び様式-1-②で複数区間及び複数班希望した場合、区間毎及び班毎の工事实施体制表を作成してください。

[様式－４]

八代河川国道事務所発注工事(過去5ヶ年度+当該年度)における同種工事(河川工事等)の施工実績

会社名： _____

工事件数(過去5ヶ年度+当該年度)	
-------------------	--

1	工事名称		施工場所		契約金額	
	工期				受注形態等	
	工事概要					
2	工事名称		施工場所		契約金額	
	工期				受注形態等	
	工事概要					
3	工事名称		施工場所		契約金額	
	工期				受注形態等	
	工事概要					

※1. 平成30年度以降に完成した工事を対象として下さい。

※2. CORINSにおいて登録している工事の場合は、工事名の前に「◎」印を記入して下さい。

※3. 記載欄が不足する場合は、枚数を追加し、全ての工事について記載して下さい。(堤防除草工事は除く)

[様式－5]

災害時応急対策工事等の協定締結の実績（過去2ヶ年度＋当該年度）

会社名： _____

災害時応急対策工事等の協定締結の実績（過去2ヶ年度＋当該年度）	
---------------------------------	--

	協定締結 機関名	担当部署 (TEL)	締結期間	場所または区間	協定書 の写し ※2
1					
2					
3					
4					
5					

※1. 令和3年度以降に締結した実績を対象として下さい。

※2. 協定書の写しを必ず添付して下さい。添付している場合は「添付」、添付していない場合は「なし」と記載して下さい。

※3. 記載欄が不足する場合は、枚数を追加し、全ての件数分記載して下さい。

[様式－6]

洪水時河川巡視の活動実績（過去2ヶ年度＋当該年度）

会社名： _____

洪水時河川巡視の活動実績（過去2ヶ年度＋当該年度）	
---------------------------	--

	業務実施機関	担当部署 (TEL)	契約形態 ※2	業務実施期間	場所または区間	施設 管理者	契約書 の写し ※3
1							
2							
3							
4							
5							

※1. 令和3年4月以降に実施した実績を対象として下さい。

※2. 河川巡視を発注している機関と直接契約している場合は「元請け」、他社の下請けの場合は「下請け」を記載して下さい。

※3. 契約書の写しを必ず添付して下さい。添付している場合は「添付」、添付していない場合は「なし」と記載して下さい。

※4. 記載欄が不足する場合は、枚数を追加し、全ての件数分記載して下さい。