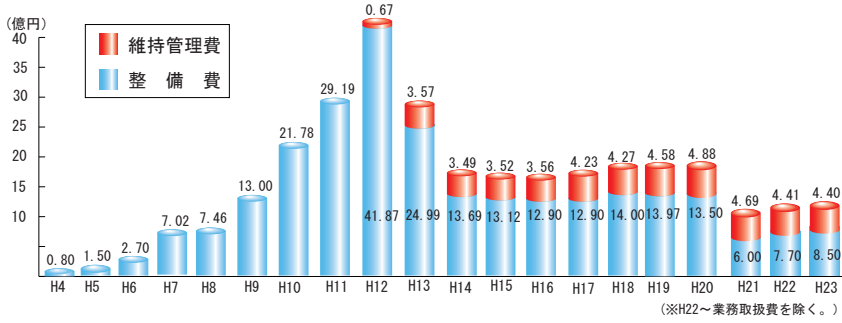
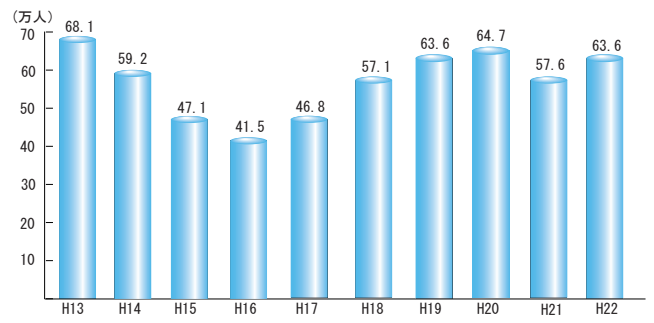


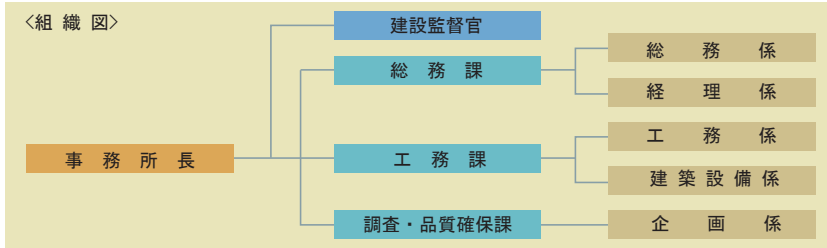
■予算の推移



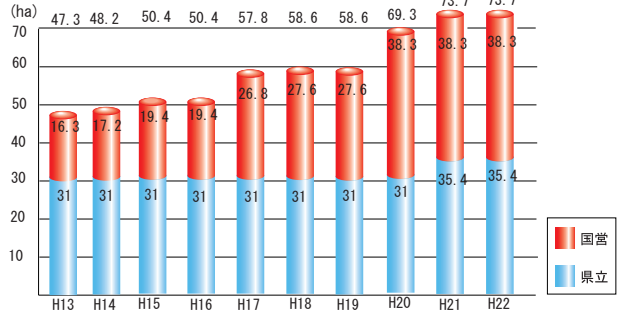
■入園者数



■組織 (国営吉野ヶ里歴史公園事務所)



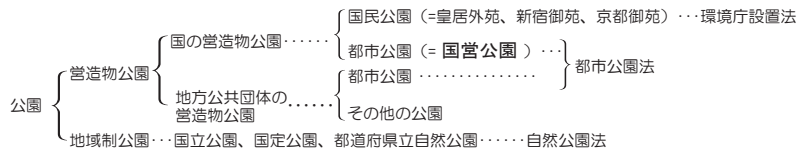
■供用面積の推移



■国営公園の制度の概要

国営公園の位置づけ

我が国において、一般に「公園」と呼ばれているものは都市公園に代表される営造物公園と、国立公園等自然公園に代表される地域制公園とに大別されます。国営公園は国が維持管理を行う都市公園として、国土交通大臣が設置するものです。



国営公園の種類

国営公園はその設置の趣旨から次の二つの種類に分けられます。(都市公園法第2条第1項第2号)

- (イ) 一の都府県の区域を越えるような広域の見地から設置する都市計画施設である公園又は緑地。(口に該当するものを除く) (イ号国営公園)
- (ロ) 国家的な記念事業として、又は我が国固有の優れた文化的資産の保存及び活用を図るために閣議の決定を経て設置する都市計画施設である公園又は緑地 (ロ号国営公園)

●全国の国営公園



●国営公園一覧表

No.	区分	公園名称	所在地	面積 (ha)	事業年度	備考
1	口	国営武蔵丘陵森林公園	埼玉県熊谷市、比企郡滑川町	304 (304)	昭和43～	明治百年記念事業閣議決定昭和43年10月18日 昭和49年7月概成開園
2	口	国営飛鳥・平城京跡歴史公園	奈良県高市郡明日香村、奈良市	181 (46.1)	46～	飛鳥地方の文化的資産の保存と活用 閣議決定 昭和45年12月18日、昭和51年10月29日及び平成13年3月16日 昭和49年7月 祝戸地区概成開園 昭和51年9月 石舞台地区概成開園 平成2年4月 高松塚周辺地区概成開園 平成6年4月 甘樫丘地区概成開園
3	イ	淀川河川公園	大阪府、京都府	962(225.7)	47～	昭和52年3月一部開園
4	イ	海の中道海浜公園	福岡県福岡市	539(292.0)	50～	昭和56年10月一部開園
5	口	国営沖縄記念公園	沖縄県国頭郡本部町、那覇市	82 (74.2)	50～	(海洋博覧会地区) 沖縄国際海洋博覧会記念事業 閣議決定 昭和50年7月15日 昭和51年8月一部開園 (首里城地区) 沖縄復帰記念事業 閣議決定 昭和61年11月28日 平成4年11月一部開園
6	口	国営昭和記念公園	東京都立川市、昭島市	180(162.5)	53～	昭和天皇御在位50年記念事業 閣議決定 昭和54年11月30日 昭和58年10月一部開園
7	イ	滝野すずらん丘陵公園	北海道札幌市	396(192.3)	53～	昭和58年7月一部開園
8	イ	国営ひたち海浜公園	茨城県ひたちなか市	350(141.1)	54～	平成3年10月一部開園
9	イ	国営木曾三川公園	愛知県、三重県、岐阜県	6,118(239.1)	55～	昭和62年10月一部開園
10	イ	国営みちのく杜の湖畔公園	宮城県柴田郡川崎町	647(305)	56～	平成元年8月一部開園
11	イ	国営備北丘陵公園	広島県庄原市	340(222.1)	57～	平成7年4月一部開園
12	イ	国営讃岐まんのう公園	香川県仲多度郡まんのう町	350(158.0)	59～	平成10年4月一部開園
13	イ	国営越後丘陵公園	新潟県長岡市	399(139.6)	平成元～	平成10年7月一部開園
14	イ	国営アルプスあづみの公園	長野県大町市、松川村、安雲野市	356(26.9)	2～	平成16年7月一部開園
15	口	国営吉野ヶ里歴史公園	佐賀県神埼市神崎町、神埼郡吉野ヶ里町	54 (38.3)	4～	吉野ヶ里歴史公園の保存と活用 閣議決定 平成4年10月27日 平成13年4月21日一部開園
16	イ	国営明石海峡公園	兵庫県神戸市、淡路市	330(37.0)	5～	平成14年3月一部開園
17	イ	国営東京臨海広域防災公園	東京都江東区	6.7 (-)	14～	平成22年7月1日供用開始

()内は供用面積

※平成23年4月現在