

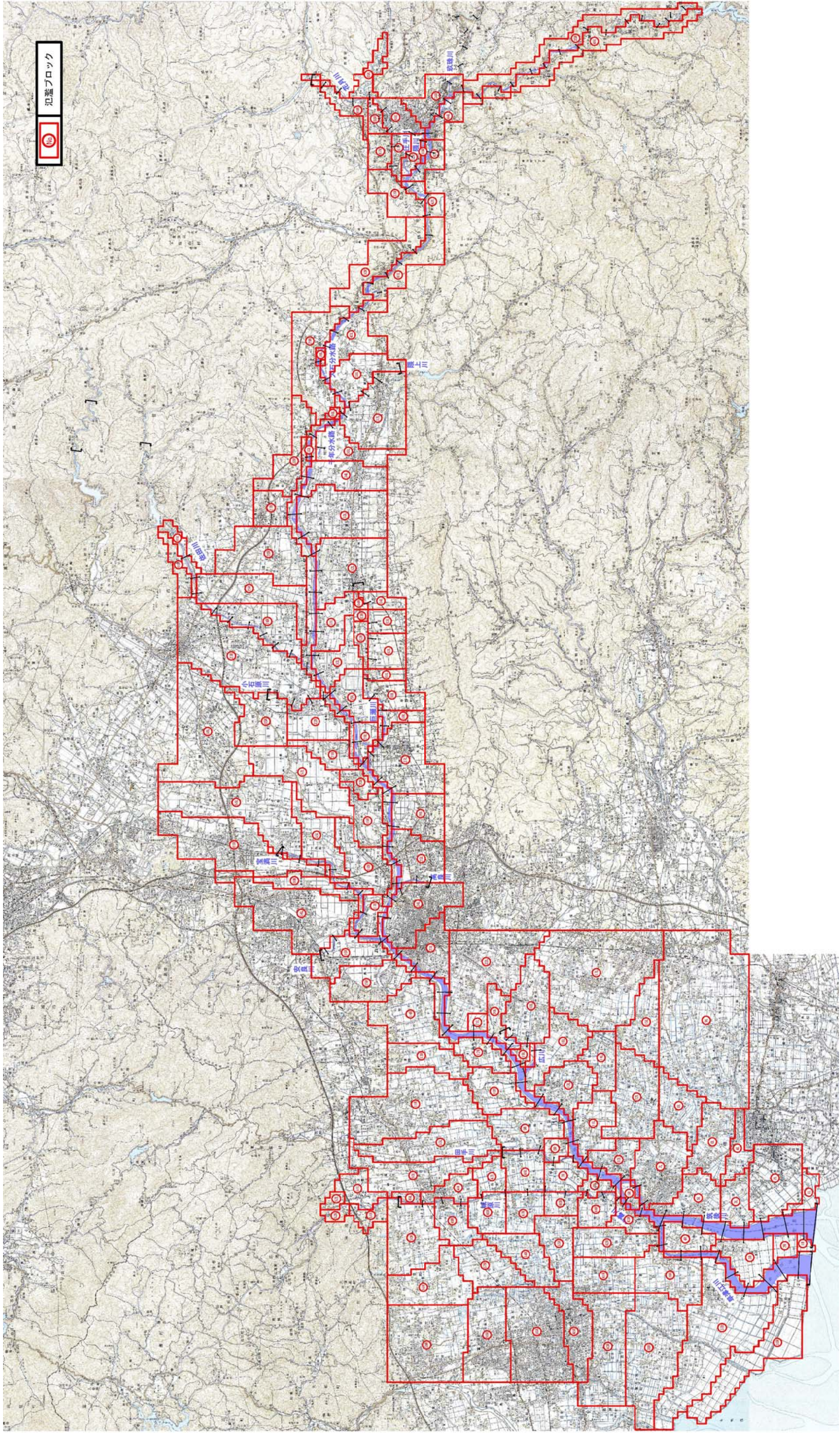
平成 26 年度 第 1 回筑後川学識者懇談会

筑後川直轄河川改修事業

(参考資料)

平成 26 年 1 月 6 日

国土交通省 九州地方整備局



汎 越 ブ ロ ッ ク	ブ ロ ッ ク 面 積	一般資産等基礎数量								一般資産被害額						農作物被害額			一 般 資 産 額 等 合 計	備 考
		人 口	世 帯 数	従 業 者 数 (産 業 分 類 別 に 算 出)	農 漁 家 数	延 床 面 積	水 田 面 積	畑 面 積	家 屋	家 庭 用 品	事業所資産		農漁家資産		小 計	水 稻	畑 作 物	小 計		
											償 却	在 庫	償 却	在 庫						
11	1,422	99	27	19	6	2	140	4	311	397	36	54	11	2	811	171	3	174	985	
21	6,642	8,621	2,659	2,032	346	445	457	10	66,399	39,077	6,494	4,753	630	136	117,488	559	6	566	118,053	
31	2,996	2,696	821	751	76	195	220	0	29,173	12,065	2,455	1,914	138	30	45,775	269	0	269	46,045	
41	2,343	4,303	1,544	2,232	51	221	138	0	33,020	22,691	7,011	5,330	93	20	68,164	169	0	169	68,333	
51	4,254	7,292	2,494	2,190	109	737	210	3	110,056	36,652	6,900	6,079	198	43	159,927	258	1	260	160,187	
61	5,174	7,558	2,381	2,735	132	445	321	1	66,464	34,991	8,149	6,685	240	52	116,581	393	0	393	116,974	
71	7,170	14,252	5,085	9,241	142	1,411	270	11	210,728	74,729	26,376	17,305	258	56	329,453	332	4	335	329,788	
81	3,835	3,473	1,097	1,037	97	266	331	9	39,636	16,122	3,387	2,872	177	38	62,232	397	3	400	62,631	
91	25,904	25,823	8,333	8,910	746	1,387	1,956	65	207,104	122,462	28,076	20,324	1,358	293	379,618	2,283	95	2,379	381,997	
101	2,626	3,797	1,170	1,578	63	277	95	5	41,334	17,194	5,463	4,507	115	25	68,637	116	2	118	68,755	
111	4,225	2,840	883	1,059	70	92	344	5	13,785	12,977	3,414	2,842	127	28	33,173	414	6	420	33,592	
121	7,090	6,726	2,069	2,138	222	496	543	25	73,976	30,406	6,907	5,771	404	87	117,551	641	12	653	118,204	
131	4,132	5,095	1,643	1,695	115	261	284	8	38,988	24,146	4,575	3,533	209	45	71,496	341	11	353	71,848	
141	3,109	3,685	1,115	590	76	209	242	2	31,204	16,386	1,515	1,255	138	30	50,528	280	3	283	50,811	
151	4,481	3,264	1,047	1,017	139	215	396	15	32,036	15,387	2,425	1,935	253	55	52,090	456	16	472	52,562	
161	5,031	5,482	1,773	1,176	114	238	378	15	35,561	26,056	2,827	2,103	208	45	66,799	454	20	474	67,272	
171	18,759	29,760	10,095	10,008	446	1,558	1,110	163	232,655	148,356	29,429	20,121	812	176	431,549	1,315	238	1,553	433,102	
181	6,428	10,457	3,421	2,408	126	340	473	4	50,703	50,275	5,994	4,094	229	50	111,345	568	6	574	111,919	
191	581	205	59	6	9	5	44	3	678	867	5	2	16	4	1,571	49	1	50	1,621	
201	2,248	2,102	640	553	41	96	150	0	14,277	9,405	1,465	961	75	16	26,198	180	0	180	26,378	
211	738	200	62	41	7	0	56	0	0	911	76	76	13	3	1,079	63	0	63	1,143	
221	11,930	25,467	9,601	7,096	212	1,198	740	14	178,790	141,096	24,326	14,844	386	84	359,525	888	20	908	360,432	
231	3,933	20,216	8,992	13,796	33	1,269	17	0	189,449	132,147	52,976	23,007	60	13	397,652	20	0	20	397,672	
241	6,443	41,317	19,239	32,675	53	2,191	5	0	327,182	282,736	108,513	52,400	97	21	770,949	6	0	6	770,954	
251	4,394	18,726	8,832	13,246	99	1,138	34	3	169,909	129,795	35,766	22,583	180	39	358,272	41	5	45	358,317	
261	3,722	8,198	3,249	4,195	90	383	168	19	57,120	47,747	12,263	7,604	164	36	124,934	202	27	229	125,163	
271	7,434	9,122	3,016	2,961	223	352	320	171	52,539	44,323	7,477	4,829	406	88	109,662	384	237	621	110,283	
281	1,448	446	142	59	35	19	62	34	2,774	2,087	201	180	64	14	5,320	74	47	121	5,440	
291	3,477	1,367	423	359	112	39	229	78	5,873	6,216	733	443	204	44	13,514	275	108	383	13,897	
301	3,631	1,761	494	215	148	84	244	46	12,478	7,260	464	368	270	58	20,897	293	64	358	21,255	
311	3,389	1,564	471	268	103	55	275	26	8,274	6,922	551	388	188	41	16,363	330	37	367	16,729	
321	8,365	8,380	2,663	2,462	364	310	414	222	46,330	39,136	5,209	2,909	663	143	94,390	497	307	804	95,194	
331	9,061	4,500	1,400	2,290	264	232	557	128	34,635	20,574	7,482	6,088	481	104	69,364	599	204	802	70,166	
341	4,452	5,386	1,813	2,005	167	348	263	42	51,893	26,644	4,840	3,443	304	66	87,189	268	71	339	87,529	
351	218	75	24	9	8	0	1	16	0	353	14	14	15	3	399	1	25	26	425	
361	3,559	4,909	1,665	1,652	137	340	239	2	50,685	24,469	3,627	2,296	249	54	81,381	244	3	246	81,628	
371	7,591	8,327	2,709	2,340	355	632	413	132	94,332	39,812	6,072	4,861	646	140	145,862	421	224	645	146,506	
381	3,957	2,929	898	776	100	183	299	9	27,289	13,197	2,085	1,750	182	39	44,542	304	16	320	44,862	
391	166	229	80	137	5	17	0	1	2,456	1,176	313	185	9	2	4,141	0	2	2	4,142	
401	4,199	3,261	1,014	1,377	143	216	191	93	32,279	14,902	4,300	3,749	260	56	55,546	195	157	352	55,898	
411	687	295	92	127	25	3	14	52	380	1,352	364	265	46	10	2,416	14	112	127	2,543	
421	492	245	86	376	4	17	20	0	2,504	1,264	1,794	1,295	7	2	6,866	19	0	19	6,885	
431	626	1,053	318	567	13	48	24	1	7,051	4,673	2,004	1,163	24	5	14,919	24	4	28	14,948	
441	904	2,459	916	1,055	38	141	31	0	20,822	13,462	2,852	1,634	69	15	38,854	31	0	31	38,885	
451	1,213	1,196	363	525	90	44	38	23	6,496	5,335	1,096	714	164	35	13,840	37	93	131	13,970	
461	3,181	1,571	443	490	59	76	303	0	11,081	6,510	1,297	998	107	23	20,017	346	0	346	20,363	
471	1,806	575	171	118	28	40	187	0	5,810	2,513	266	242	51	11	8,893	213	0	213	9,106	

氾濫ブロック	ブロック面積	一般資産等基礎数量								一般資産被害額						農作物被害額			一般資産額等合計	備考
		人口	世帯数	従業者数 (産業分類別に算出)	農漁家数	延床面積	水田面積	畑面積	家屋	家庭用品	事業所資産		農漁家資産		小計	水稻	畑作物	小計		
											償却	在庫	償却	在庫						
481	2,298	3,850	1,343	1,205	45	198	147	0	28,581	19,737	2,570	1,496	82	18	52,482	167	0	167	52,649	
491	583	591	208	238	4	16	26	0	2,379	3,057	664	289	7	2	6,398	30	0	30	6,428	
501	6,586	8,029	2,727	2,148	99	371	413	7	53,633	40,076	6,743	3,812	180	39	104,483	471	3	474	104,957	
511	2,063	1,252	397	865	13	48	141	1	6,936	5,834	3,319	2,872	24	5	18,990	161	0	161	19,151	
521	500	420	132	93	13	27	24	2	3,953	1,940	322	301	24	5	6,545	27	1	28	6,574	
531	7,900	4,865	1,508	1,311	127	283	697	1	40,958	22,162	3,141	2,459	231	50	69,001	784	1	784	69,785	
541	10,138	23,738	9,245	17,952	126	1,265	343	16	183,046	135,865	60,925	36,287	229	50	416,402	369	6	375	416,776	
551	4,625	1,327	385	145	57	57	426	3	8,446	5,658	308	329	104	22	14,867	472	1	473	15,341	
561	12,477	7,208	2,331	2,370	242	316	910	128	47,198	34,256	7,209	3,405	441	95	92,604	999	65	1,064	93,668	
571	8,941	5,141	1,604	1,524	209	353	771	36	52,725	23,572	4,289	3,260	381	82	84,309	891	49	940	85,249	
581	13,863	13,989	4,383	7,636	356	593	725	260	88,494	64,413	25,252	18,952	648	140	197,899	766	248	1,013	198,912	
591	1,294	534	157	132	40	25	35	77	3,720	2,307	212	196	73	16	6,524	42	107	149	6,672	
601	2,666	1,592	498	282	91	74	113	106	11,024	7,319	512	406	166	36	19,462	136	147	283	19,746	
611	927	470	147	95	22	18	44	35	2,725	2,160	165	108	40	9	5,207	53	48	101	5,308	
621	2,556	691	207	224	42	24	150	104	3,524	3,042	846	786	77	17	8,291	180	144	324	8,615	
631	1,705	607	165	84	61	22	46	118	3,352	2,425	203	191	111	24	6,305	55	164	219	6,524	
641	1,041	284	84	181	19	14	42	40	2,099	1,235	309	180	35	8	3,865	51	56	107	3,971	
651	784	712	230	88	46	29	52	8	4,291	3,380	219	200	84	18	8,193	54	11	65	8,258	
661	173	341	147	334	5	26	0	3	3,842	2,160	743	221	9	2	6,978	0	5	5	6,982	
671	1,288	3,893	1,477	2,320	49	247	16	0	36,507	21,706	8,903	5,127	89	19	72,352	16	0	16	72,368	
681	2,104	10,450	4,226	5,922	96	790	7	0	116,712	62,105	25,008	8,808	175	38	212,845	7	0	7	212,852	
691	2,294	2,558	825	1,193	79	93	148	13	13,801	12,124	3,283	2,677	144	31	32,060	145	53	198	32,258	

汎 越 ブ ロ ッ ク	ブ ロ ッ ク 面 積	一般資産等基礎数量								一般資産被害額					農作物被害額			一 般 資 産 額 等 合 計	備 考	
		人 口	世 帯 数	従 業 者 数 (産 業 分 類 別 に 算 出)	農 漁 家 数	延 床 面 積	水 田 面 積	畑 面 積	家 屋	家 庭 用 品	事業所資産		農漁家資産		小 計	水 稻	畑 作 物			小 計
											償 却	在 庫	償 却	在 庫						
1r	459	0	0	0	0	0	54	0	0	0	0	0	0	0	0	58	0	58	58	
2r	1,154	0	0	0	0	0	130	0	0	0	0	0	0	0	0	139	0	139	139	
3r	4,022	1,659	467	118	185	75	351	2	10,797	6,863	246	228	337	73	18,544	375	1	377	18,920	
4r	2,604	2,209	656	578	85	196	162	4	29,246	9,641	1,582	1,357	155	33	42,014	199	1	201	42,215	
5r	670	930	311	440	5	22	24	0	3,156	4,571	1,630	1,388	9	2	10,756	25	0	25	10,782	
6r	954	1,416	467	394	19	125	50	1	18,634	6,863	1,225	991	35	8	27,756	61	0	62	27,817	
7r	2,368	1,197	342	210	73	53	223	3	7,706	5,026	785	784	133	29	14,462	253	1	255	14,717	
8r	1,045	828	243	156	31	38	86	0	5,601	3,571	423	379	56	12	10,043	103	0	103	10,146	
9r	5,076	2,186	664	787	119	126	447	7	18,271	9,758	2,755	2,198	217	47	33,246	506	3	509	33,754	
10r	4,081	2,716	790	1,073	81	115	358	2	16,825	11,610	4,615	3,500	147	32	36,729	411	1	412	37,141	
11r	12,869	15,785	5,402	7,698	205	965	825	90	139,674	79,388	22,907	18,881	373	81	261,303	912	36	948	262,251	
12r	2,537	1,472	442	247	43	71	239	4	10,255	6,496	804	680	78	17	18,331	264	2	266	18,597	
13r	4,048	2,382	726	727	68	151	354	12	21,897	10,669	1,785	1,187	124	27	35,688	392	5	397	36,085	
14r	6,573	4,917	1,556	1,211	94	302	542	23	43,690	22,867	3,950	2,488	171	37	73,204	600	10	610	73,814	
15r	4,284	9,226	3,495	2,012	72	407	237	71	60,331	51,363	5,053	3,631	131	28	120,536	266	34	299	120,835	
16r	4,062	7,018	2,512	1,539	39	284	286	5	41,122	36,916	5,443	2,650	71	15	86,218	308	2	309	86,527	
17r	1,710	4,443	1,738	1,324	66	263	42	12	39,307	25,542	3,838	1,841	120	26	70,673	50	17	66	70,740	
18r	5,476	8,275	2,918	3,117	118	329	355	40	49,081	42,883	6,542	4,462	215	46	103,229	421	55	476	103,705	
19r	3,596	6,316	2,033	1,817	228	237	204	28	35,356	29,877	4,712	3,243	415	90	73,693	245	39	284	73,977	
20r	1,338	2,494	750	388	80	103	84	0	15,394	11,022	822	588	146	32	28,003	100	0	100	28,103	
21r	2,630	2,851	870	315	103	113	207	1	16,847	12,786	612	535	188	41	31,008	247	1	247	31,255	
22r	4,408	3,031	934	563	122	131	381	4	19,485	13,726	976	781	222	48	35,238	448	5	453	35,692	
23r	15,524	18,228	6,352	10,674	455	1,256	876	144	187,488	93,349	32,895	22,092	828	179	336,832	919	198	1,117	337,948	
24r	6,069	2,441	721	296	174	221	466	51	32,939	10,596	827	741	317	69	45,488	480	70	550	46,038	
25r	6,583	3,511	1,069	448	204	209	477	100	31,153	15,710	1,058	1,033	371	80	49,406	491	137	629	50,035	
26r	7,619	3,777	1,076	1,063	281	263	511	128	39,313	15,813	2,475	1,918	512	111	60,141	526	176	703	60,844	
27r	2,129	1,578	475	803	91	114	125	19	16,942	6,981	2,276	1,580	166	36	27,979	129	26	155	28,134	
28r	2,887	1,714	537	552	154	132	93	158	19,640	7,892	1,367	1,154	280	61	30,394	96	218	314	30,708	
29r	4,683	4,536	1,518	1,825	216	350	169	156	52,259	22,309	4,760	3,376	393	85	83,182	174	215	389	83,570	
30r	1,144	520	168	99	48	36	6	132	5,291	2,469	330	266	87	19	8,463	6	520	526	8,988	
31r	755	478	173	503	9	45	33	22	6,670	2,542	1,821	1,412	16	4	12,466	33	90	123	12,588	
32r	836	2,281	819	1,518	27	123	13	2	18,235	12,036	4,846	3,069	49	11	38,246	13	9	22	38,268	
33r	158	203	63	116	0	18	0	0	2,630	926	244	145	0	0	3,945	0	0	0	3,945	
34r	1,958	9,856	3,775	4,233	120	685	24	3	101,187	55,477	11,608	6,397	218	47	174,935	24	11	35	174,970	
35r	1,563	1,030	314	435	69	54	62	21	8,010	4,615	916	655	126	27	14,347	61	87	148	14,495	
36r	10,223	165	45	233	22	10	829	74	1,485	661	1,064	324	40	9	3,583	887	40	928	4,511	
37r	17,509	8,965	2,661	1,478	744	419	1,589	20	60,646	39,106	7,107	3,457	1,355	293	111,964	1,701	11	1,712	113,676	
38r	11,573	10,531	3,191	2,406	336	437	973	7	63,172	46,895	5,331	4,532	612	132	120,674	1,042	4	1,045	121,719	
39r	6,159	4,261	1,339	1,497	153	268	539	3	38,732	19,678	3,389	2,716	279	60	64,854	578	2	579	65,433	
40r	8,784	18,253	7,648	4,952	138	913	544	0	132,105	112,395	12,870	8,585	251	54	266,261	582	0	582	266,843	
41r	4,541	7,660	2,830	1,889	75	374	321	3	54,140	41,590	4,823	3,535	137	30	104,254	344	2	345	104,599	
42r	4,583	3,240	1,098	940	72	123	397	0	17,853	16,136	2,891	2,183	131	28	39,223	426	0	426	39,648	
43r	1,828	4,741	1,501	2,181	84	133	67	0	19,306	22,059	6,872	4,348	153	33	52,770	72	0	72	52,841	
44r	2,357	1,714	576	399	24	44	214	0	6,329	8,465	1,188	866	44	9	16,901	230	0	230	17,130	
45r	4,914	25,216	11,899	15,253	59	1,700	8	0	246,011	174,868	31,607	16,314	107	23	468,930	8	0	8	468,938	
46r	1,626	1,002	326	239	29	45	137	0	6,472	4,791	662	522	53	11	12,511	148	0	148	12,658	
47r	2,684	1,629	512	639	43	84	255	0	12,092	7,524	1,784	1,457	78	17	22,952	291	0	291	23,243	

様式-2 資産データ 水系名：筑後川 河川名：筑後川 国勢調査年：平成22年 事業所統計調査年：平成21年

氾濫ブロック	ブロック面積	一般資産等基礎数量								一般資産被害額						農作物被害額			一般資産額等合計	備考
		人口	世帯数	従業者数 (産業分類別に算出)	農漁家数	延床面積	水田面積	畑面積	家屋	家庭用品	事業所資産		農漁家資産		小計	水稻	畑作物	小計		
											償却	在庫	償却	在庫						
48r	2,798	1,099	347	204	42	52	267	0	7,510	5,100	441	386	76	17	13,529	304	0	304	13,833	
49r	2,993	2,006	672	623	55	95	245	9	13,760	9,876	1,408	1,093	100	22	26,259	280	3	283	26,542	
50r	6,966	3,003	1,005	1,239	89	132	582	45	19,051	14,770	3,868	2,846	162	35	40,732	654	21	675	41,406	
51r	1,063	550	169	227	10	40	34	15	5,814	2,484	801	699	18	4	9,819	39	6	45	9,863	
52r	375	124	39	55	1	5	8	3	749	573	138	90	2	0	1,553	9	1	10	1,562	
53r	3,862	3,191	1,055	726	89	180	335	2	26,042	15,504	2,226	1,897	162	35	45,866	367	1	368	46,234	
54r	4,079	4,094	1,487	1,483	60	197	363	0	28,557	21,853	3,530	3,052	109	24	57,124	400	0	400	57,524	
55r	10,081	54,257	23,274	41,214	148	3,003	51	0	434,565	342,035	154,254	54,860	269	58	986,041	54	0	54	986,095	
56r	7,613	19,384	7,583	7,714	102	909	403	3	131,581	111,440	24,724	13,000	186	40	280,970	432	2	434	281,403	
57r	4,791	1,991	665	913	41	64	480	0	9,284	9,773	2,465	1,857	75	16	23,470	523	0	523	23,993	
58r	6,622	3,256	992	3,917	84	87	456	31	12,516	14,578	15,750	13,061	153	33	56,091	489	18	507	56,598	
59r	11,438	19,272	6,378	6,928	204	850	504	156	122,997	93,731	15,390	9,846	371	80	242,415	1,579	88	1,667	244,082	
60r	2,711	1,166	300	1,269	16	57	201	7	8,202	4,409	3,785	2,671	29	6	19,101	217	2	219	19,320	
61r	10,333	28,774	10,706	6,902	202	1,245	542	32	185,865	157,335	17,610	7,976	368	80	369,233	596	15	611	369,844	
62r	1,101	1,056	319	272	57	40	65	5	5,916	4,688	773	646	104	22	12,149	78	7	84	12,234	
63r	354	249	71	76	15	1	23	9	172	1,043	129	91	27	6	1,469	28	12	40	1,508	
64r	345	474	141	255	24	20	12	3	3,045	2,072	485	319	44	9	5,974	14	4	18	5,992	
65r	5,578	4,219	1,316	1,412	137	265	407	45	39,585	19,340	3,946	3,171	249	54	66,345	437	60	497	66,842	
66r	834	407	141	304	18	19	42	14	2,903	2,072	1,253	1,015	33	7	7,283	43	19	62	7,345	
67r	894	1,847	671	444	27	96	23	17	14,150	9,861	1,339	1,029	49	11	26,438	23	70	93	26,531	
68r	891	3,196	1,207	1,198	52	148	27	0	21,851	17,738	3,123	2,178	95	21	45,005	27	0	27	45,031	
69r	1,675	3,234	1,152	1,332	76	178	63	23	26,367	16,930	3,422	2,156	138	30	49,042	62	93	155	49,198	
合計	598,322	789,576	287,650	347,026	14,894	43,000	38,015	4,190	6,347,713	4,227,305	1,071,582	631,530	27,114	5,859	12,311,103	43,602	5,748	49,349	12,360,452	

様式一3 被害額（整備計画）

水系名：筑後川

河川名：筑後川

（単位：百万円）

確率規模	被害額										小計	その他の間接被害	事業所における応急対策費用	合計	備考		
	一般資産被害額					農作物被害額											
	家屋	家庭用品	事業所資産 償却	事業所資産 在庫	農漁家資産 償却	農漁家資産 在庫	水稲	畑作物	小計	公共土木施設等被害額						営業停止損失	家屋における応急対策費用 清掃労働対価
W=1/2	0	0	0	0	0	0	0	0	0	0	0	0	0	0	0	0	
W=1/5	0	0	0	0	0	0	0	0	0	0	0	0	0	0	0	0	
W=1/10	0	0	0	0	0	0	0	0	0	0	0	0	0	0	0	0	
W=1/30	2,152	1,779	1,247	560	16	5	5,759	193	1	195	9,756	408	80	151	231	896	16,606
W=1/50	5,649	4,798	7,761	2,628	45	13	20,894	558	24	582	35,394	2,612	241	447	687	4,253	61,123
W=1/80	58,405	55,052	38,007	15,146	573	166	167,350	1,843	228	2,071	283,491	11,421	2,242	3,060	5,302	22,007	474,919
W=1/100	145,945	149,724	78,947	32,290	1,174	352	408,432	3,719	411	4,130	691,884	21,632	5,574	6,841	12,414	45,781	1,150,228
W=1/150	282,876	269,797	193,458	88,207	2,087	614	817,040	4,809	513	5,322	1,384,065	46,651	9,592	10,304	19,896	95,548	2,301,975
合計	475,028	481,150	319,420	138,831	3,896	1,151	1,419,475	11,122	1,177	12,300	2,404,591	82,724	17,729	20,802	38,531	168,485	4,004,851

様式一4 年平均被害軽減期待額 水系名：筑後川 河川名：筑後川 対象河道：H19～H23 単位：百万円

流量規模	超過確率	被害額			区間平均被害額 ④	区間確率 ⑤	年平均被害額 ④×⑤	年平均被害額の累計 =年平均被害軽減期待額	備考
		事業を実施しない場合 ①	事業を実施した場合 ②	軽減額 ③=①-②					
1/2	0.5000	-	-	-	-	-	-	-	
1/5	0.2000	754	754	0	0.3000	0	0	0	
1/10	0.1000	39,703	27,613	12,090	0.1000	6,045	605	605	
1/30	0.0333	893,863	845,909	47,954	0.0667	30,022	2,001	2,606	
1/50	0.0200	1,552,923	1,465,381	87,542	0.0133	67,748	903	3,509	
1/80	0.0125	2,108,540	2,010,507	98,033	0.0075	92,788	696	4,205	
1/100	0.0100	2,524,683	2,407,508	117,175	0.0025	107,604	269	4,474	
1/150	0.0067	3,049,168	2,902,926	146,242	0.0033	131,709	439	4,913	

様式一4 年平均被害軽減期待額 水系名：筑後川 河川名：筑後川 対象河道：H23～現況 単位：百万円

流量規模	超過確率	被害額			区間平均被害額 ④	区間確率 ⑤	年平均被害額 ④×⑤	年平均被害額の累計 =年平均被害軽減期待額	備考
		事業を実施しない場合 ①	事業を実施した場合 ②	軽減額 ③=①-②					
1/2	0.5000	-	-	-	-	-	-	-	
1/5	0.2000	754	754	0	0.3000	0	0	0	
1/10	0.1000	27,613	27,613	0	0.1000	0	0	0	
1/30	0.0333	845,909	794,527	51,382	0.0667	25,691	1,713	1,713	
1/50	0.0200	1,465,381	1,402,573	62,808	0.0133	57,095	761	2,474	
1/80	0.0125	2,010,507	1,944,168	66,339	0.0075	64,574	484	2,958	
1/100	0.0100	2,407,508	2,308,246	99,262	0.0025	82,801	207	3,165	
1/150	0.0067	2,902,926	2,856,268	46,658	0.0033	72,960	243	3,408	

様式一4 年平均被害軽減期待額 水系名：筑後川 河川名：筑後川 対象河道：現況～当面整備 (H31) 単位：百万円

流量規模	超過確率	被害額			区間平均被害額 ④	区間確率 ⑤	年平均被害額 ④×⑤	年平均被害額の累計 =年平均被害軽減期待額	備考
		事業を実施しない場合 ①	事業を実施した場合 ②	軽減額 ③=①-②					
1/2	0.5000	-	-	-	-	-	-	-	
1/5	0.2000	754	754	0	0.3000	0	0	0	
1/10	0.1000	27,613	27,608	5	0.1000	0	0	0	
1/30	0.0333	794,527	658,355	136,172	0.0667	4,539	4,539	4,539	
1/50	0.0200	1,402,573	1,202,691	199,882	0.0133	2,240	6,779	6,779	
1/80	0.0125	1,944,168	1,732,394	211,774	0.0075	1,544	8,323	8,323	
1/100	0.0100	2,308,246	2,274,023	34,223	0.0025	307	8,630	8,630	
1/150	0.0067	2,856,268	2,811,085	45,183	0.0033	132	8,762	8,762	

様式一4 年平均被害軽減期待額 水系名：筑後川 河川名：筑後川 対象河道：当面整備～整備計画事業完了(H49) 単位

流量規模	超過確率	被害額			区間平均被害額 ④	区間確率 ⑤	年平均被害額 ④×⑤	年平均被害額の累計 =年平均被害軽減期待額	備考
		事業を実施しない場合 ①	事業を実施した場合 ②	軽減額 ③=①-②					
1/2	0.5000	-	-	-	-	-	-	-	
1/5	0.2000	754	0	754	0.3000	113	113	113	
1/10	0.1000	27,608	0	27,608	0.1000	1,418	1,531	1,531	
1/30	0.0333	658,355	16,606	641,749	0.0667	22,312	23,843	23,843	
1/50	0.0200	1,202,691	61,123	1,141,568	0.0133	11,889	35,732	35,732	
1/80	0.0125	1,732,394	474,919	1,257,475	0.0075	8,996	44,728	44,728	
1/100	0.0100	2,274,023	1,150,228	1,123,795	0.0025	2,977	47,705	47,705	
1/150	0.0067	2,811,085	2,301,975	509,110	0.0033	2,722	50,427	50,427	

様式-5

費用対便益 (全体事業)

水系名：筑後川 河川名：筑後川

単位：百万円

年次	年度	t	便益 (B)		残存価値 ②	計 ①+②	費用 (C)						費用便益比 B/C	純現在価値 B-C
			便益①				建設費③		維持管理費④		計③+④			
			便益	現在価値			費用	現在価値	費用	現在価値	費用	現在価値		
整備期間 (30年)	H19	-7	0	0			5,350	6,937	0	0	5,350	6,937		
	H20	-6	983	1,243			4,678	5,705	59	72	4,737	5,777		
	H21	-5	1,965	2,391			6,263	7,589	118	144	6,381	7,733		
	H22	-4	2,948	3,449			3,905	4,532	178	206	4,083	4,739		
	H23	-3	3,930	4,421			4,596	5,099	237	263	4,833	5,362		
	H24	-2	4,913	5,314			8,799	9,517	296	320	9,095	9,837		
	H25	-1	6,049	6,291			5,802	6,034	355	370	6,157	6,403		
	H26	0	7,185	7,185			5,700	5,700	415	415	6,115	6,115		
	H27	1	8,321	8,001			7,959	7,653	474	456	8,433	8,109		
	H28	2	10,073	9,313			7,959	7,359	474	438	8,433	7,797		
	H29	3	11,826	10,513			7,959	7,076	474	421	8,433	7,497		
	H30	4	13,578	11,607			7,959	6,803	474	405	8,433	7,209		
	H31	5	15,331	12,601			7,959	6,542	474	390	8,433	6,931		
	H32	6	17,083	13,501			5,444	4,302	474	375	5,917	4,677		
	H33	7	20,049	15,236			5,444	4,137	474	360	5,917	4,497		
	H34	8	23,016	16,817			5,444	3,978	474	346	5,917	4,324		
	H35	9	25,982	18,255			5,444	3,825	474	333	5,917	4,158		
	H36	10	28,948	19,556			5,444	3,677	474	320	5,917	3,998		
	H37	11	31,914	20,731			5,444	3,536	474	308	5,917	3,844		
	H38	12	34,881	21,786			5,444	3,400	474	296	5,917	3,696		
	H39	13	37,847	22,730			5,444	3,269	474	285	5,917	3,554		
	H40	14	40,813	23,569			5,444	3,144	474	274	5,917	3,417		
H41	15	43,780	24,309			5,444	3,023	474	263	5,917	3,286			
H42	16	46,746	24,958			5,444	2,906	474	253	5,917	3,159			
H43	17	49,712	25,521			5,444	2,795	474	243	5,917	3,038			
H44	18	52,679	26,004			5,444	2,687	474	234	5,917	2,921			
H45	19	55,645	26,411			5,444	2,584	474	225	5,917	2,809			
H46	20	58,611	26,749			5,444	2,484	474	216	5,917	2,701			
H47	21	61,577	27,022			5,444	2,389	474	208	5,917	2,597			
H48	22	64,544	27,235			5,444	2,297	474	200	5,917	2,497			
施設完成後の評価期間 (50年)	H49	23	67,510	27,391					474	192	474	192		
	H50	24	67,510	26,337					474	185	474	185		
	H51	25	67,510	25,324					474	178	474	178		
	H52	26	67,510	24,350					474	171	474	171		
	H53	27	67,510	23,414					474	164	474	164		
	H54	28	67,510	22,513					474	158	474	158		
	H55	29	67,510	21,647					474	152	474	152		
	H56	30	67,510	20,815					474	146	474	146		
	H57	31	67,510	20,014					474	141	474	141		
	H58	32	67,510	19,244					474	135	474	135		
	H59	33	67,510	18,504					474	130	474	130		
	H60	34	67,510	17,792					474	125	474	125		
	H61	35	67,510	17,108					474	120	474	120		
	H62	36	67,510	16,450					474	115	474	115		
	H63	37	67,510	15,817					474	111	474	111		
	H64	38	67,510	15,209					474	107	474	107		
	H65	39	67,510	14,624					474	103	474	103		
	H66	40	67,510	14,062					474	99	474	99		
	H67	41	67,510	13,521					474	95	474	95		
	H68	42	67,510	13,001					474	91	474	91		
	H69	43	67,510	12,501					474	88	474	88		
	H70	44	67,510	12,020					474	84	474	84		
	H71	45	67,510	11,558					474	81	474	81		
	H72	46	67,510	11,113					474	78	474	78		
	H73	47	67,510	10,686					474	75	474	75		
	H74	48	67,510	10,275					474	72	474	72		
	H75	49	67,510	9,879					474	69	474	69		
	H76	50	67,510	9,500					474	67	474	67		
	H77	51	67,510	9,134					474	64	474	64		
	H78	52	67,510	8,783					474	62	474	62		
H79	53	67,510	8,445					474	59	474	59			
H80	54	67,510	8,120					474	57	474	57			
H81	55	67,510	7,808					474	55	474	55			
H82	56	67,510	7,508					474	53	474	53			
H83	57	67,510	7,219					474	51	474	51			
H84	58	67,510	6,941					474	49	474	49			
H85	59	67,510	6,674					474	47	474	47			
H86	60	67,510	6,418					474	45	474	45			
H87	61	67,510	6,171					474	43	474	43			
H88	62	67,510	5,933					474	42	474	42			
H89	63	67,510	5,705					474	40	474	40			
H90	64	67,510	5,486					474	39	474	39			
H91	65	67,510	5,275					474	37	474	37			
H92	66	67,510	5,072					474	36	474	36			
H93	67	67,510	4,877					474	34	474	34			
H94	68	67,510	4,689					474	33	474	33			
H95	69	67,510	4,509					474	32	474	32			
H96	70	67,510	4,335					474	30	474	30			
H97	71	67,510	4,169					474	29	474	29			
H98	72	67,510	4,008					474	28	474	28			
合計			4,156,429	1,074,665	2,572	1,077,237	177,427	140,976	35,783	12,935	213,210	153,911	7.00	923,326

様式-5 費用対便益（残事業） 水系名：筑後川 河川名：筑後川 単位：百万円

年次	年度	t	便益 (B)		残存価値 ②	計 ①+②	費用 (C)						費用便益比 B/C	純現在価値 B-C
			便益①				建設費③		維持管理費④		計③+④			
			便益	現在価値			費用	現在価値	費用	現在価値	費用	現在価値		
整備期間 (22年)	H19	-7	0	0			0	0	0	0	0	0		
	H20	-6	0	0			0	0	0	0	0	0		
	H21	-5	0	0			0	0	0	0	0	0		
	H22	-4	0	0			0	0	0	0	0	0		
	H23	-3	0	0			0	0	0	0	0	0		
	H24	-2	0	0			0	0	0	0	0	0		
	H25	-1	0	0			0	0	0	0	0	0		
	H26	0	0	0			0	0	0	0	0	0		
	H27	1	0	0			7,959	7,653	0	0	7,959	7,653		
	H28	2	1,752	1,620			7,959	7,359	474	438	8,433	7,797		
	H29	3	3,505	3,116			7,959	7,076	474	421	8,433	7,497		
	H30	4	5,257	4,494			7,959	6,803	474	405	8,433	7,209		
	H31	5	7,010	5,761			7,959	6,542	474	390	8,433	6,931		
	H32	6	8,762	6,925			5,444	4,302	474	375	5,917	4,677		
	H33	7	11,728	8,913			5,444	4,137	474	360	5,917	4,497		
	H34	8	14,695	10,737			5,444	3,978	474	346	5,917	4,324		
	H35	9	17,661	12,408			5,444	3,825	474	333	5,917	4,158		
	H36	10	20,627	13,935			5,444	3,677	474	320	5,917	3,998		
	H37	11	23,593	15,326			5,444	3,536	474	308	5,917	3,844		
	H38	12	26,560	16,589			5,444	3,400	474	296	5,917	3,696		
	H39	13	29,526	17,733			5,444	3,269	474	285	5,917	3,554		
	H40	14	32,492	18,764			5,444	3,144	474	274	5,917	3,417		
H41	15	35,459	19,689			5,444	3,023	474	263	5,917	3,286			
H42	16	38,425	20,515			5,444	2,906	474	253	5,917	3,159			
H43	17	41,391	21,249			5,444	2,795	474	243	5,917	3,038			
H44	18	44,358	21,896			5,444	2,687	474	234	5,917	2,921			
H45	19	47,324	22,462			5,444	2,584	474	225	5,917	2,809			
H46	20	50,290	22,952			5,444	2,484	474	216	5,917	2,701			
H47	21	53,256	23,371			5,444	2,389	474	208	5,917	2,597			
H48	22	56,223	23,723			5,444	2,297	474	200	5,917	2,497			
施設完成後の評価期間 (50年)	H49	23	59,189	24,015					474	192	474	192		
	H50	24	59,189	23,091					474	185	474	185		
	H51	25	59,189	22,203					474	178	474	178		
	H52	26	59,189	21,349					474	171	474	171		
	H53	27	59,189	20,528					474	164	474	164		
	H54	28	59,189	19,738					474	158	474	158		
	H55	29	59,189	18,979					474	152	474	152		
	H56	30	59,189	18,249					474	146	474	146		
	H57	31	59,189	17,547					474	141	474	141		
	H58	32	59,189	16,872					474	135	474	135		
	H59	33	59,189	16,223					474	130	474	130		
	H60	34	59,189	15,599					474	125	474	125		
	H61	35	59,189	14,999					474	120	474	120		
	H62	36	59,189	14,423					474	115	474	115		
	H63	37	59,189	13,868					474	111	474	111		
	H64	38	59,189	13,334					474	107	474	107		
	H65	39	59,189	12,822					474	103	474	103		
	H66	40	59,189	12,328					474	99	474	99		
	H67	41	59,189	11,854					474	95	474	95		
	H68	42	59,189	11,398					474	91	474	91		
	H69	43	59,189	10,960					474	88	474	88		
	H70	44	59,189	10,538					474	84	474	84		
	H71	45	59,189	10,133					474	81	474	81		
	H72	46	59,189	9,743					474	78	474	78		
	H73	47	59,189	9,369					474	75	474	75		
	H74	48	59,189	9,008					474	72	474	72		
	H75	49	59,189	8,662					474	69	474	69		
	H76	50	59,189	8,329					474	67	474	67		
	H77	51	59,189	8,008					474	64	474	64		
	H78	52	59,189	7,700					474	62	474	62		
	H79	53	59,189	7,404					474	59	474	59		
	H80	54	59,189	7,119					474	57	474	57		
	H81	55	59,189	6,846					474	55	474	55		
	H82	56	59,189	6,582					474	53	474	53		
H83	57	59,189	6,329					474	51	474	51			
H84	58	59,189	6,086					474	49	474	49			
H85	59	59,189	5,852					474	47	474	47			
H86	60	59,189	5,627					474	45	474	45			
H87	61	59,189	5,410					474	43	474	43			
H88	62	59,189	5,202					474	42	474	42			
H89	63	59,189	5,002					474	40	474	40			
H90	64	59,189	4,810					474	39	474	39			
H91	65	59,189	4,625					474	37	474	37			
H92	66	59,189	4,447					474	36	474	36			
H93	67	59,189	4,276					474	34	474	34			
H94	68	59,189	4,111					474	33	474	33			
H95	69	59,189	3,953					474	32	474	32			
H96	70	59,189	3,801					474	30	474	30			
H97	71	59,189	3,655					474	29	474	29			
H98	72	59,189	3,514					474	28	474	28			
合計			3,529,344	848,698	2,395	851,093	132,335	89,863	33,650	10,689	165,985	100,553	8.46	750,540

