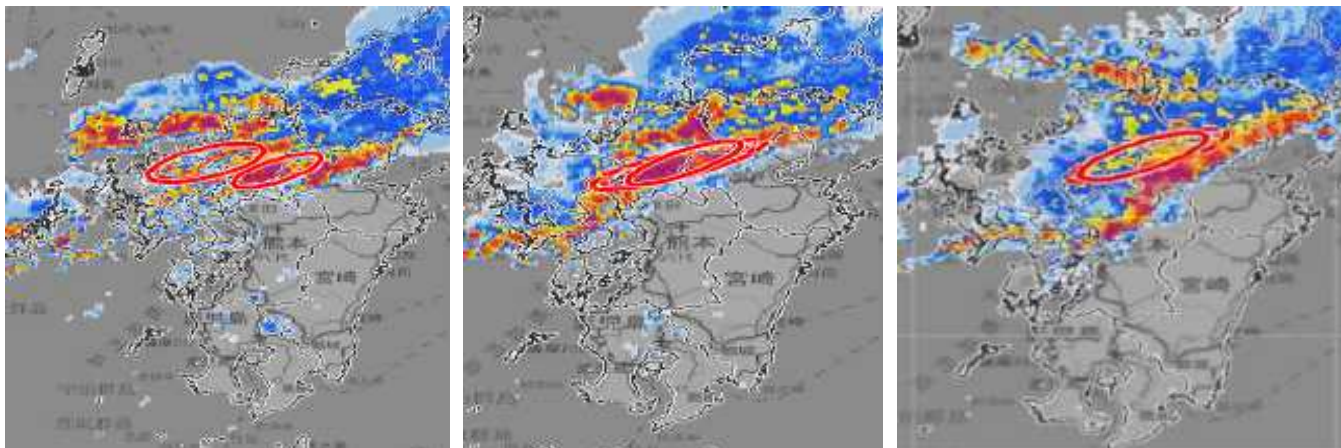


令和5年7月7日～10日にかけての一連の豪雨の中、特に7月10日（月）では、短時間に何度も線状降水帯が発生し、記録的な豪雨をもたらした。

10日 7時頃

10日 9時頃

10日 10時頃



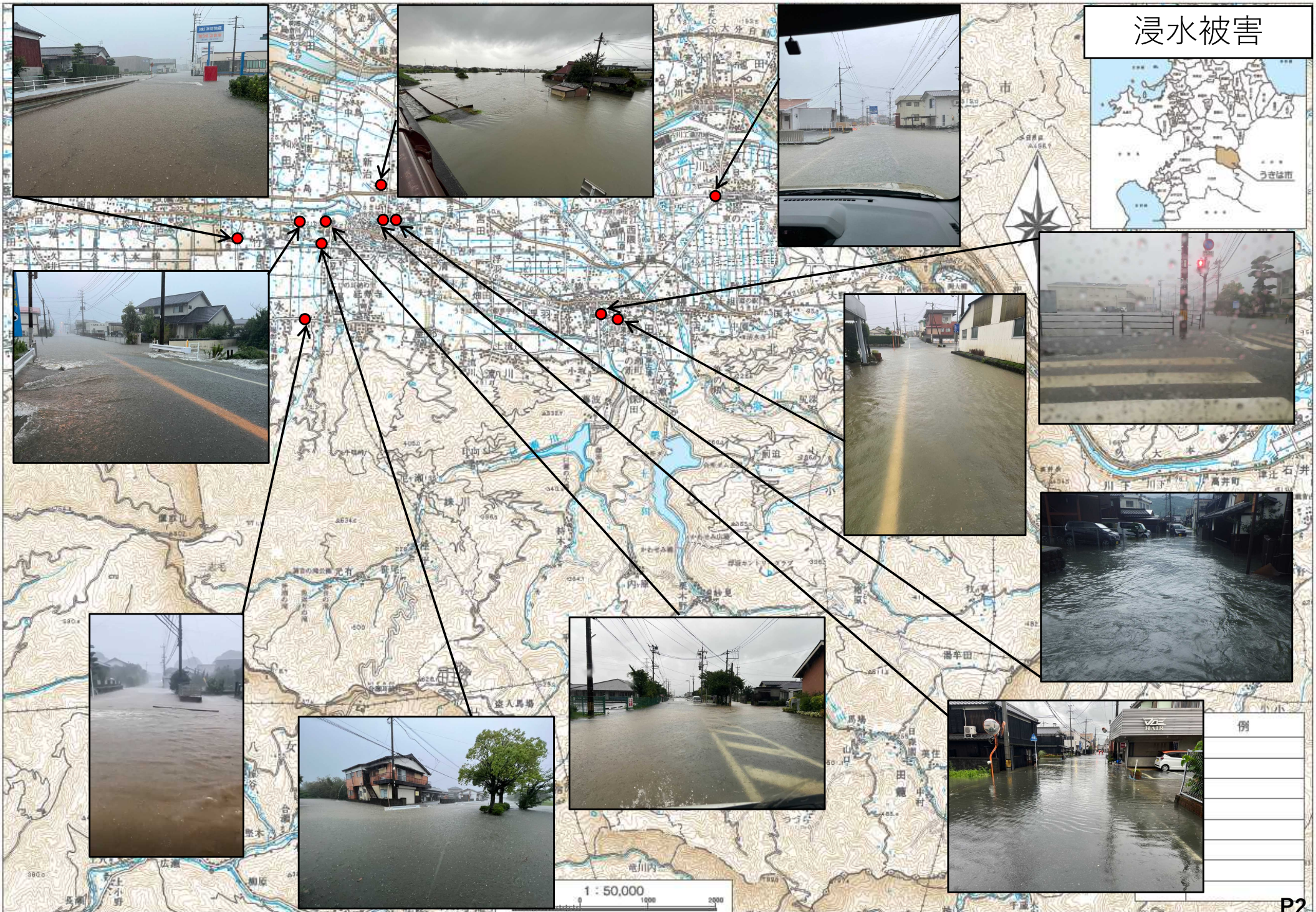
被害状況

8月14日 時点

区分	件数	被害金額（千円）	備考
人的被害	該当なし		
住家被害	半壊	50 棟	
	床上浸水	41 棟	
	床下浸水	約500 棟	調査継続中
公共土木施設被害（道路・河川）	345 箇所	741,000	
農地・農業用施設・林道被害	278 箇所	485,150	
農作物・森林被害		422,276	
商工業被害	108 件	621,127	
公共施設等被害	24 箇所	43,033	
被害総額		2,312,586	

観測所	最大1時間雨量			最大24時間雨量			最大72時間雨量			※降り始めからの雨量	
	(観測時間)			(観測時間)			(観測時間)			の雨量	
	H24	R2	R5	H24	R2	R5	H24	R2	R5	R2	R5
東川(小塩)	*	*	70mm	*	*	260mm	*	*	334mm	*	364mm
田籠	78mm	48mm	71mm	452mm	343mm	210mm	630mm	562mm	281mm	957mm	313mm
葛籠(新川)	78mm	48mm	67mm	478mm	366mm	205mm	658mm	582mm	309mm	995mm	350mm
妹川	76mm	44mm	80mm	368mm	385mm	274mm	564mm	591mm	392mm	1014mm	428mm
藤波ダム	*	39mm	96mm	*	372mm	371mm	*	552mm	473mm	954mm	510mm
総合福祉センター	*	*	105mm	*	*	502mm	*	*	592mm	*	633mm

「令和5年7月7日～10日にかけての大雨」による主な被害状況



# 「令和5年7月7日～10日にかけての大雨」による主な被害状況

うきは市



延寿寺川



## 公共土木施設



市道 大野原・小松堀線



市道 有年東線 (流川地区)

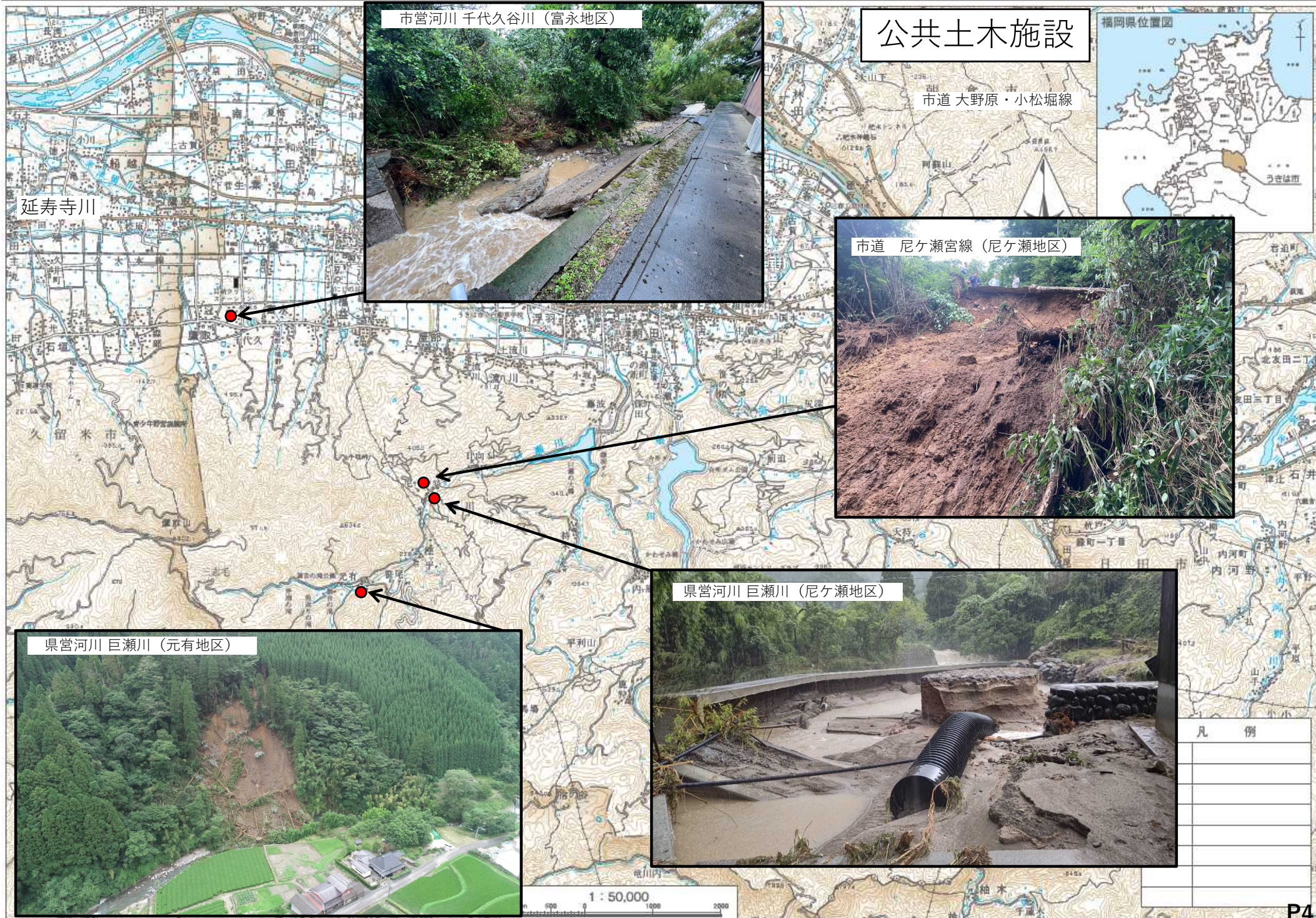


持木川

凡 例	

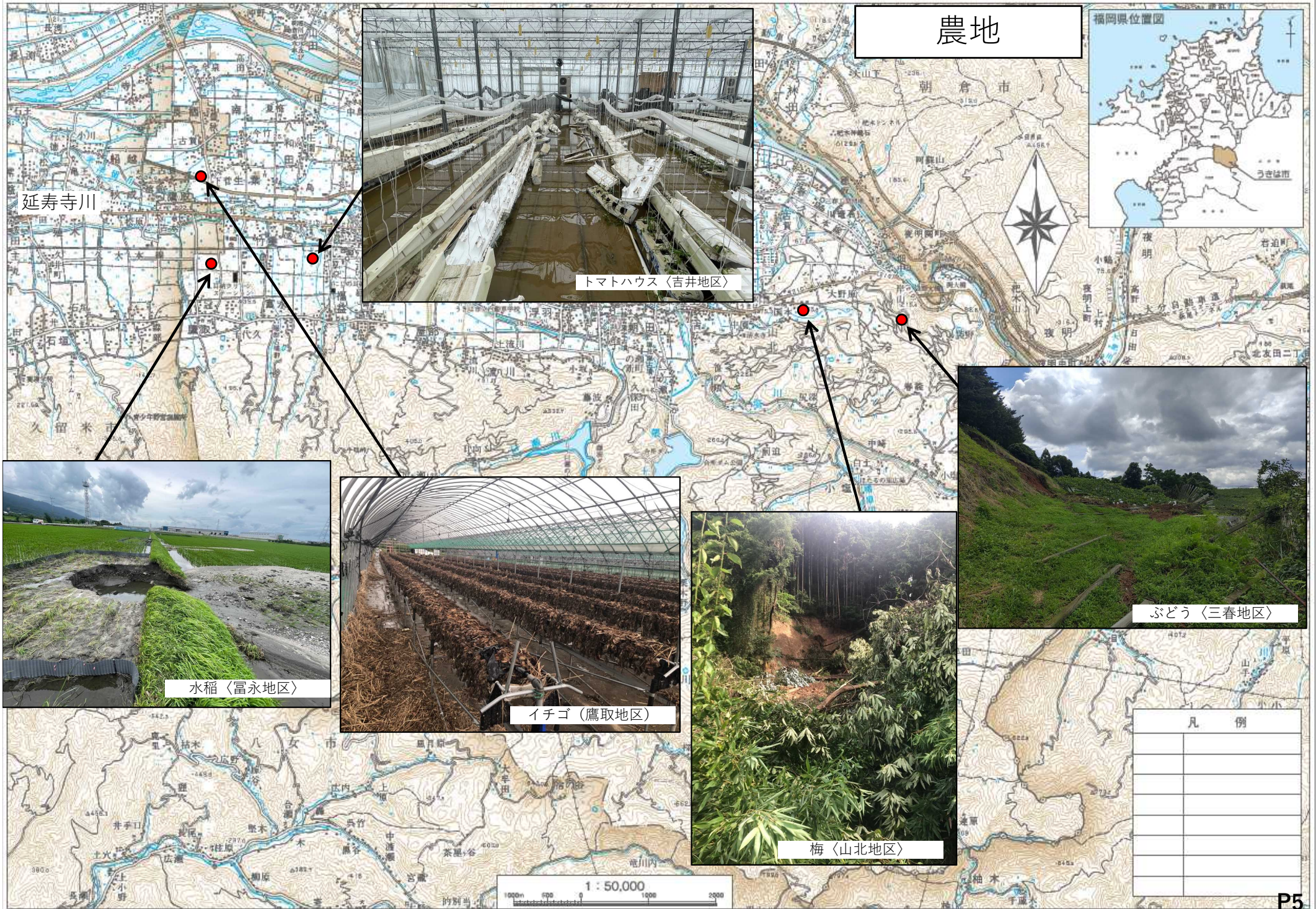
# 「令和5年7月7日～10日にかけての大雨」による主な被害状況

うきは市



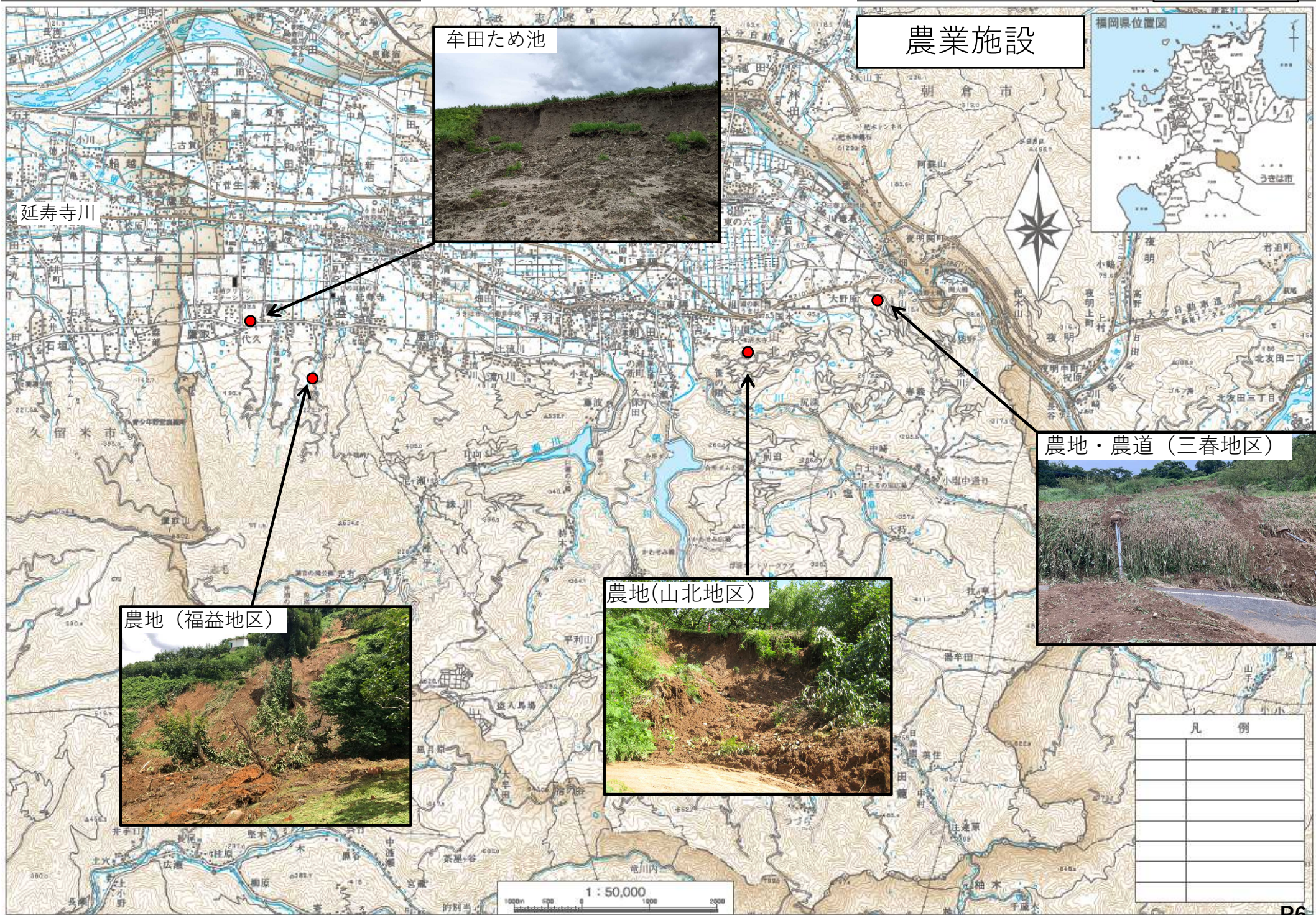
「令和5年7月7日～10日にかけての大雨」による主な被害状況

うきは市



「令和5年7月7日～10日にかけての大雨」による主な被害状況

うきは市



農業施設



農地・農道 (三春地区)



農地(山北地区)



農地 (福益地区)



凡例


1 : 50,000