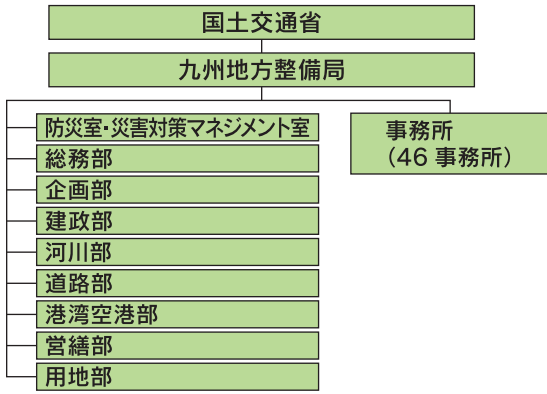


組織のご案内

● 組織図



● 組織数

本局	
部	8
課・室	50
事務所	46
河川・道路関係事務所	8
河川関係事務所	13
道路関係事務所	7
港湾空港関係事務所	14
営繕関係事務所	2
公園関係事務所	1
技術事務所	1

● 局・事務所位置図

★ 国土交通省 九州地方整備局

河川・道路関係事務所 (8箇所)

- 1 長崎河川国道事務所
- 2 熊本河川国道事務所
- 3 八代河川国道事務所
- 4 大分河川国道事務所
- 5 佐伯河川国道事務所
- 6 宮崎河川国道事務所
- 7 延岡河川国道事務所
- 8 大隅河川国道事務所

河川関係事務所 (13箇所)

- 9 筑後川河川事務所
- 10 遠賀川河川事務所
- 11 武雄河川事務所
- 12 佐賀河川事務所
- 13 本明川ダム工事事務所
- 14 菊池川河川事務所
- 15 川辺川ダム砂防事務所
- 16 阿蘇砂防事務所
- 17 山国川河川事務所
- 18 川内川河川事務所
- 19 筑後川ダム統合管理事務所
- 20 緑川ダム管理所
- 21 鶴田ダム管理所

道路関係事務所 (7箇所)

- 22 福岡国道事務所
- 23 北九州国道事務所
- 24 有明海沿岸国道事務所
- 25 佐賀国道事務所
- 26 八代復興事務所
- 27 鹿児島国道事務所
- 28 九州道路メンテナンスセンター

港湾空港関係事務所 (14箇所)

- 29 下関港湾事務所
- 30 北九州港湾・空港整備事務所
- 31 博多港湾・空港整備事務所
- 32 苅田港湾事務所
- 33 唐津港湾事務所
- 34 長崎港湾・空港整備事務所
- 35 熊本港湾・空港整備事務所
- 36 別府港湾・空港整備事務所
- 37 宮崎港湾・空港整備事務所
- 38 鹿児島港湾・空港整備事務所
- 39 西之表港湾事務所
- 40 志布志港湾事務所
- 41 関門航路事務所
- 42 下関港湾空港技術調査事務所

営繕関係事務所 (2箇所)

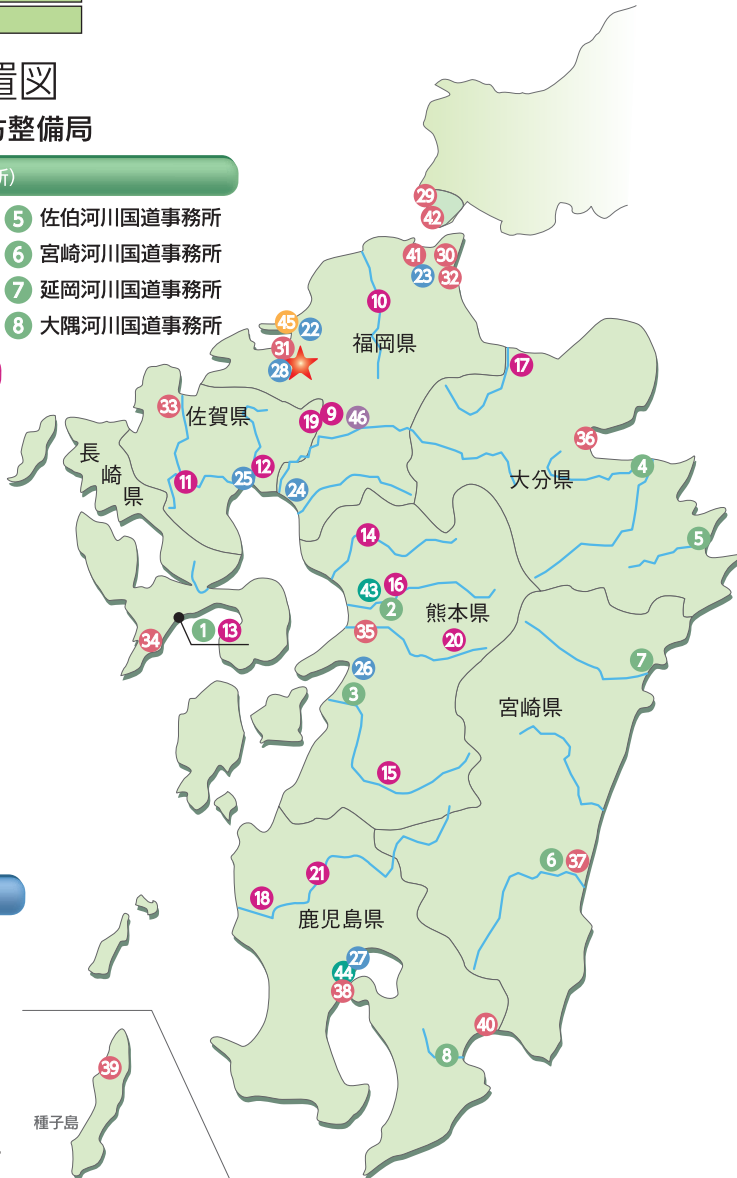
- 43 熊本営繕事務所
- 44 鹿児島営繕事務所

公園関係事務所 (1箇所)

- 45 国営海の中道海浜公園事務所

技術事務所 (1箇所)

- 46 九州技術事務所



国土交通省九州地方整備局

〒812-0013 福岡市博多区博多駅東2丁目10番7号 福岡第二合同庁舎 TEL.092(471)6331(代)

ホームページ <https://www.qsr.mlit.go.jp/> Eメール qsr-kikaku@ki.milt.go.jp

みなさまの声を聞かせてください。九州地方整備局ホームページ「お問い合わせ」で受け付けています。



九州地方整備局
お問い合わせ



九州地方整備局
X(旧 Twitter)



九州地方整備局
YouTube



九州地方整備局
Instagram

