

公園・営繕

公園事業

地域活性化に寄与する「国営公園」の整備・管理

九州には海の中道海浜公園（福岡県福岡市）と国営吉野ヶ里歴史公園（佐賀県神埼市・吉野ヶ里町）の2つの国営公園があります。海の中道海浜公園では豊かな自然環境を活かした広域レクリエーション拠点として、国営吉野ヶ里歴史公園では優れた文化的資産を活かした歴史・文化の体験・発信拠点として、地域活性化に寄与する整備・管理運営を推進しています。

海の中道海浜公園



広大なネモフィラ畑など、魅力的な花修景の形成



イベントの開催地として活用
写真は風揚げフェスティバル

公募設置管理制度 (Park-PFI) を活用し、官民連携で宿泊施設等を整備・管理運営

国営吉野ヶ里歴史公園



歴史体験・学習の場として活用



イベントの開催地として活用
写真は光の響

特別史跡「吉野ヶ里遺跡」において、弥生時代の『クニ』の中心的な集落を実物大で復元整備

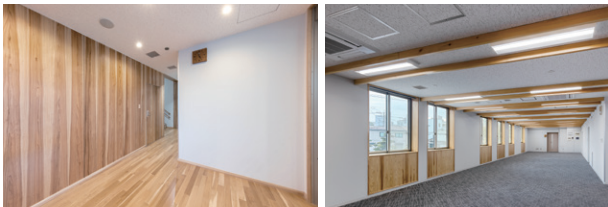
営繕事業

まちづくりと調和した「官庁施設」づくり(官庁営繕)

国民の共有財産である官庁施設に関して、良質な施設及びサービスを効率的に提供し、公共建築分野において常に先導的な役割を果たします。

◆大分森林管理署(大分県大分市)

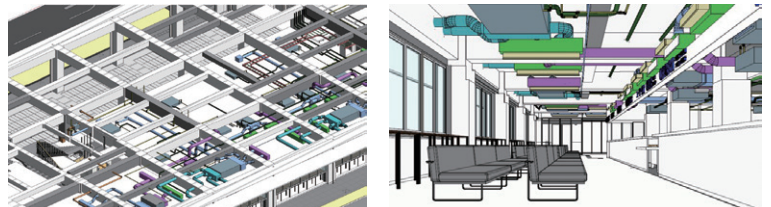
環境と調和した木材利用庁舎(令和7年度完成)



環境負荷低減に配慮した施設整備
(木造耐火建築物、内装の木質化)

◆福岡運輸支局(福岡県福岡市)

海の水平線、対岸の稜線と調和した庁舎(令和8年度完成予定)



BIM を活用した品質確保、生産性向上(3次元での部材調整、検証)