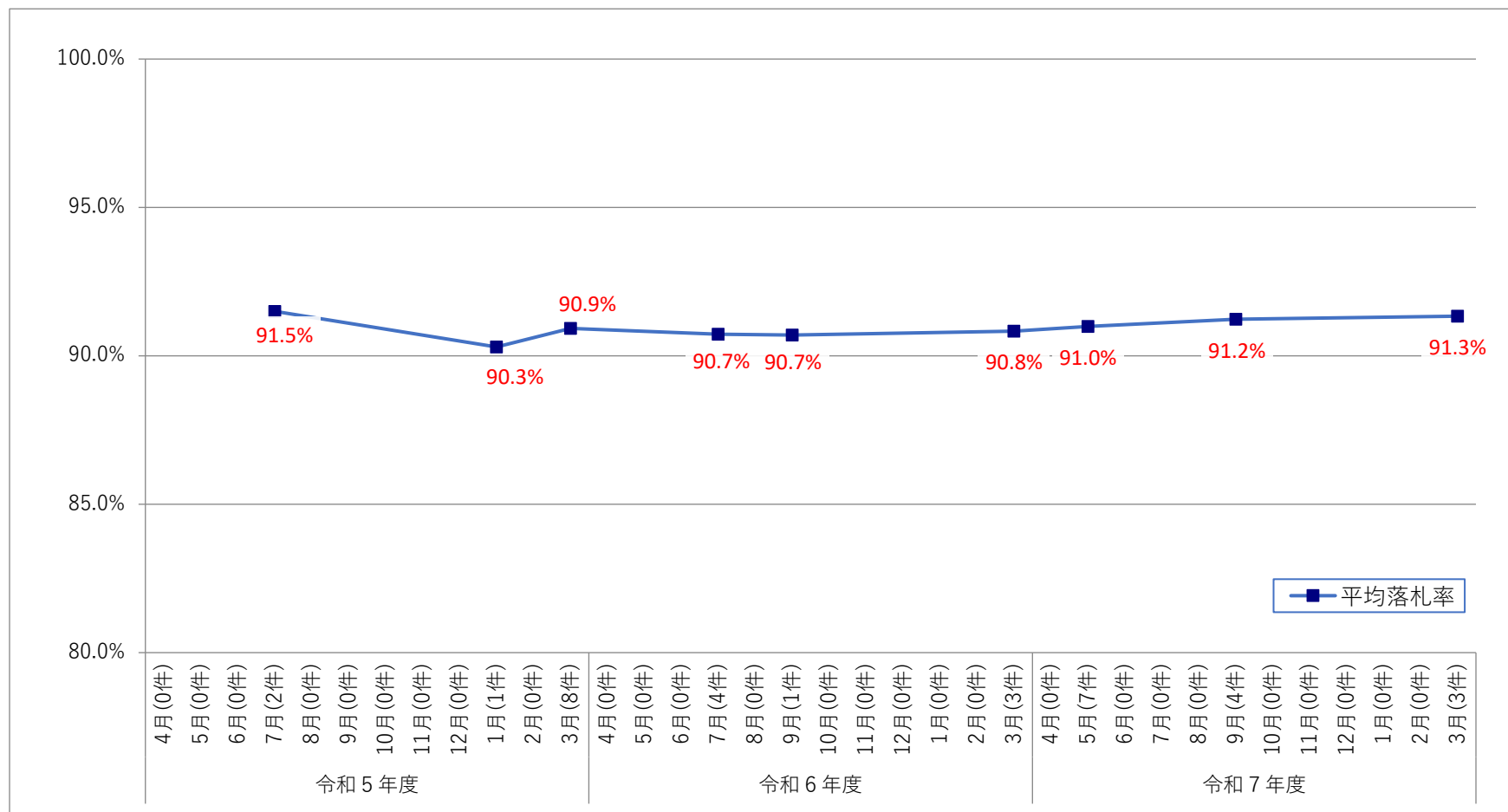


別紙4 菊池川河川事務所（一般土木C等級工事）における落札率の推移

1. 月別平均落札率の推移



2. 年度別平均落札率

| | 令和5年度 | 令和6年度 | 令和7年度 |
|---------|-------|-------|-------|
| 年度平均落札率 | 91.0% | 90.8% | 91.2% |
| 落札件数 | 11件 | 8件 | 14件 |