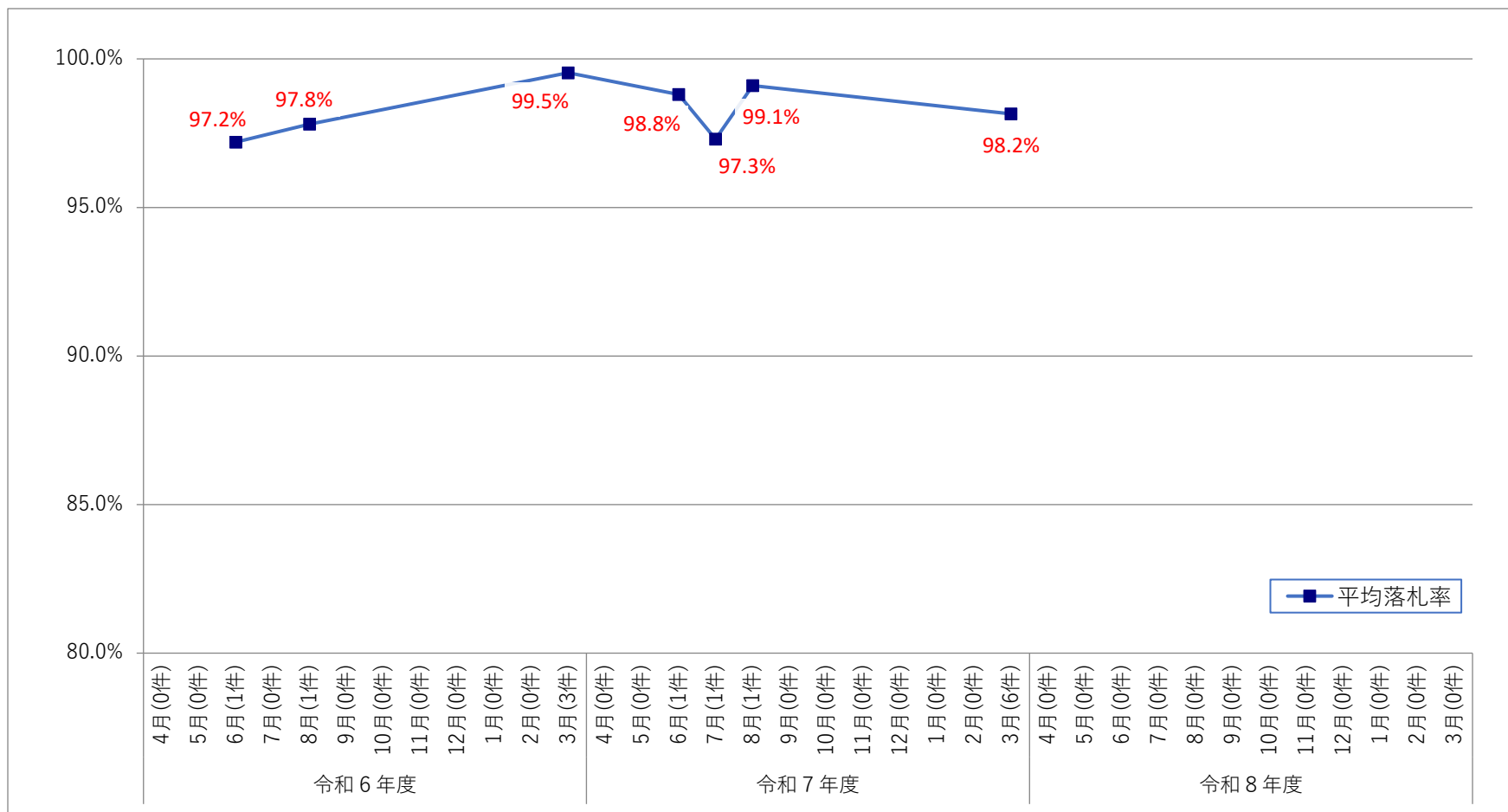


別紙4 川辺川ダム砂防事務所（一般土木C等級工事）における落札率の推移

1. 月別平均落札率の推移



2. 年度別平均落札率

| | 令和6年度 | 令和7年度 | 令和8年度 |
|---------|-------|-------|-------|
| 年度平均落札率 | 98.2% | 98.3% | 0.0% |
| 落札件数 | 5件 | 9件 | 0件 |