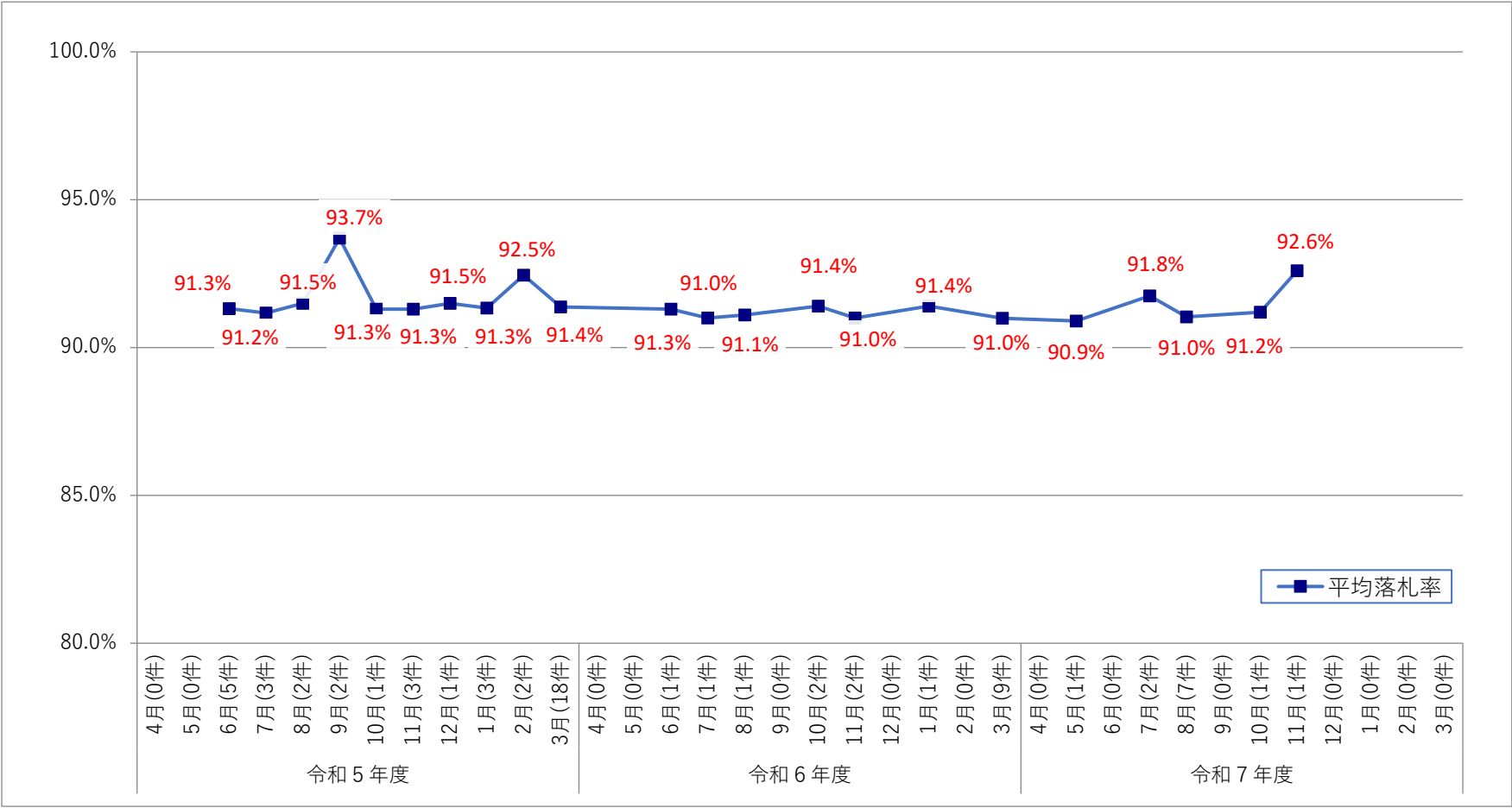


別紙4 長崎河川国道事務所（一般土木C等級工事）における落札率の推移

1. 月別平均落札率の推移



2. 年度別平均落札率

|         | 令和5年度 | 令和6年度 | 令和7年度 |
|---------|-------|-------|-------|
| 年度平均落札率 | 91.5% | 91.2% | 91.5% |
| 落札件数    | 40件   | 17件   | 12件   |