

国道208号 わたせ 渡瀬歩道整備事業

概要

本事業は、歩道及び自転車通行空間を整備することにより、児童を含む歩行者等の安全・安心な歩行空間を確保するものです。

現状

当該箇所は、近傍に二川(ふたがわ)小学校、高田(たかた)中学校が立地しており、学校指定の通学路として利用されていますが、歩道が未整備であるため、児童を含む歩行者等の安全が確保されていない状況です。

今後

令和4年度は、調査設計、用地買収を推進します。

整備効果

歩道の整備及び自転車通行空間の新設により、安心・安全な歩行空間の確保を図ります。

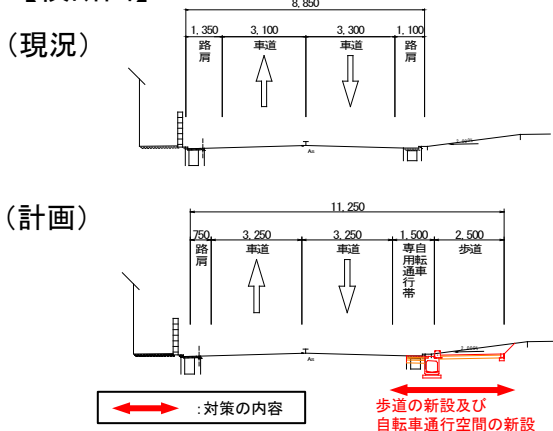
【位置図】



【位置平面図】



【横断図】



【整備前状況写真】

