

Tosu Kurume Road

Construction summary

国道3号
鳥栖久留米道路

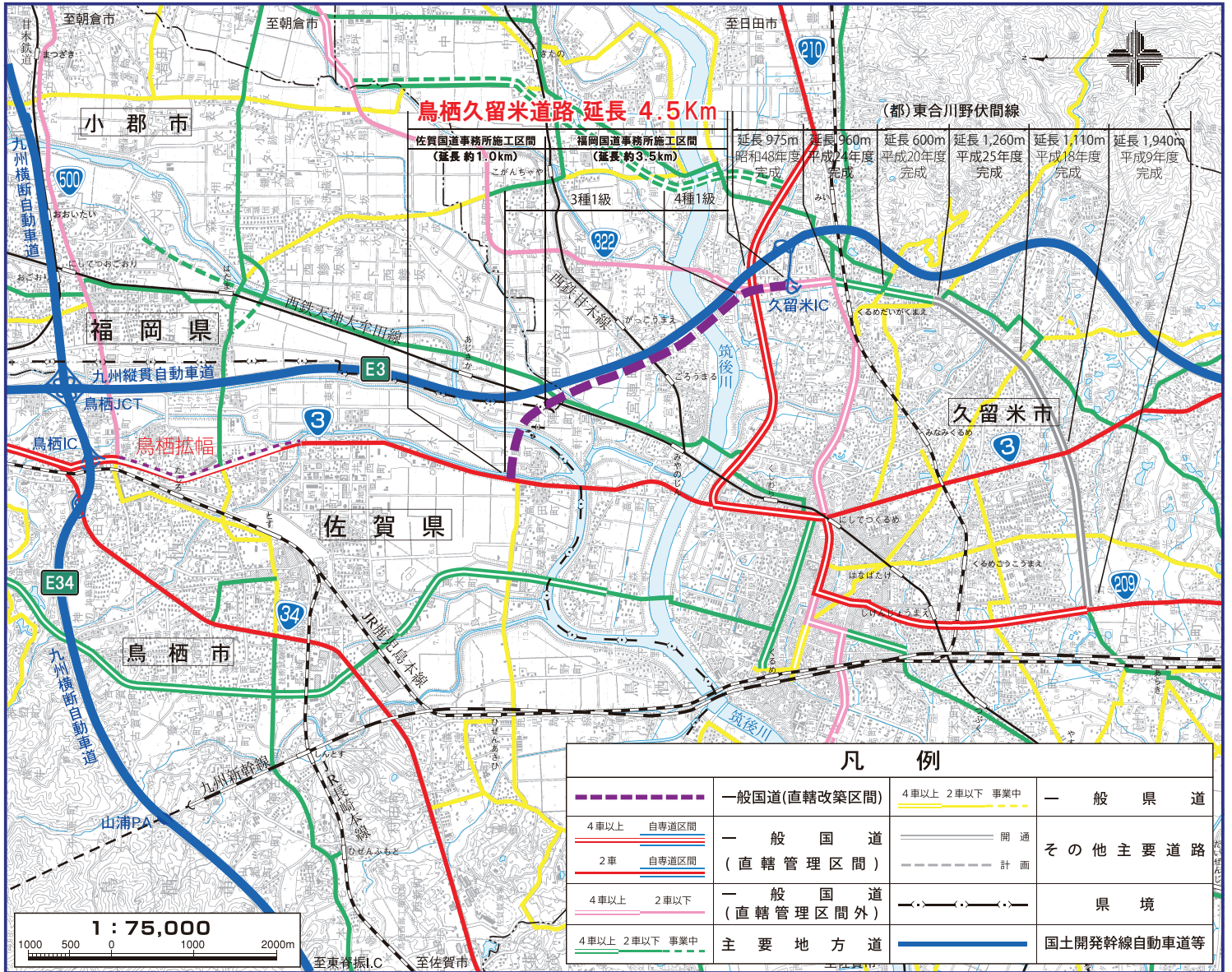


久留米インターチェンジより鳥栖側を望む



国土交通省 九州地方整備局
福岡国道事務所
佐賀国道事務所

事業箇所位置図



バイパスができることによる効果

慢性的な交通渋滞の緩和

市中心部を通る国道3号線など、幹線道路の交通渋滞の緩和が期待されます。また、鳥栖～久留米間の時間短縮も期待されます。

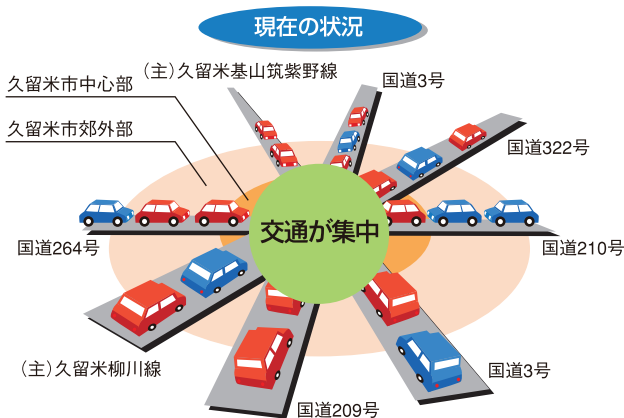
交通環境の改善

通過交通の排除により、現道の交通量が減少します。その結果、交通事故や騒音の削減など、沿道の環境改善にも寄与します。

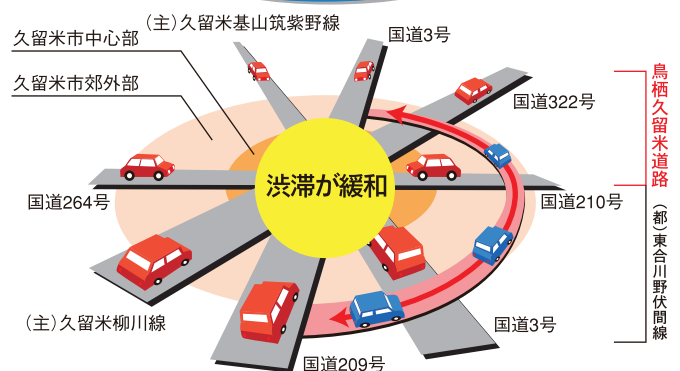
地域振興

深刻な交通混雑が緩和されることで、県南部の中心的都市にふさわしい都市部の形成と地域間交流の促進により、商業地等としての魅力のさらなる高まりを支援する効果も期待されます。

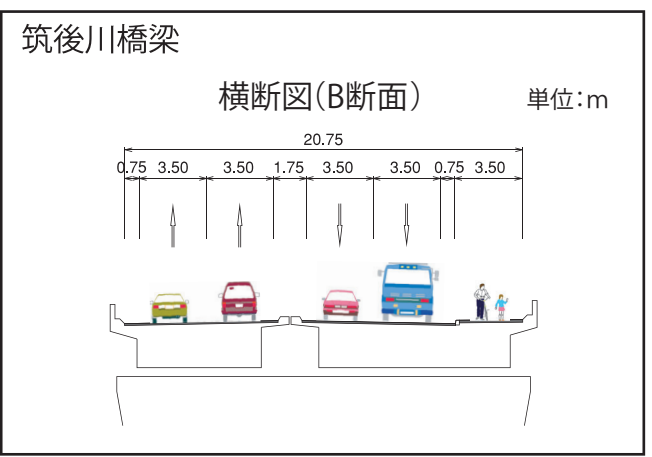
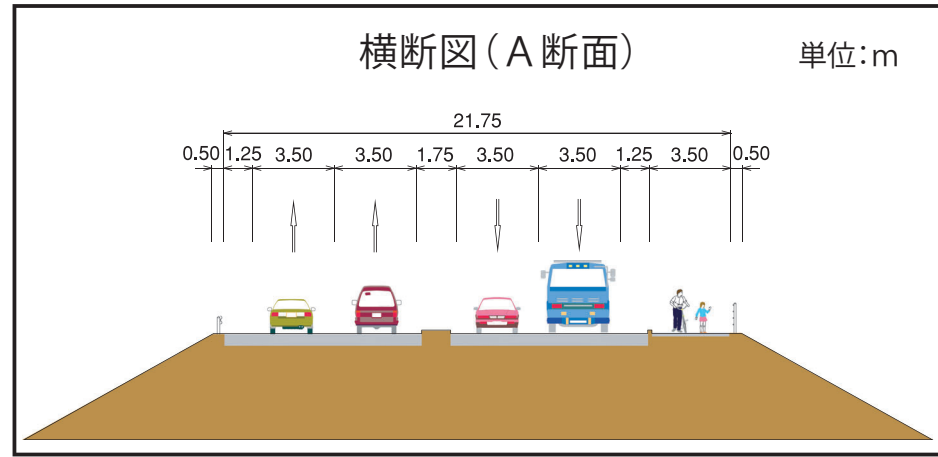
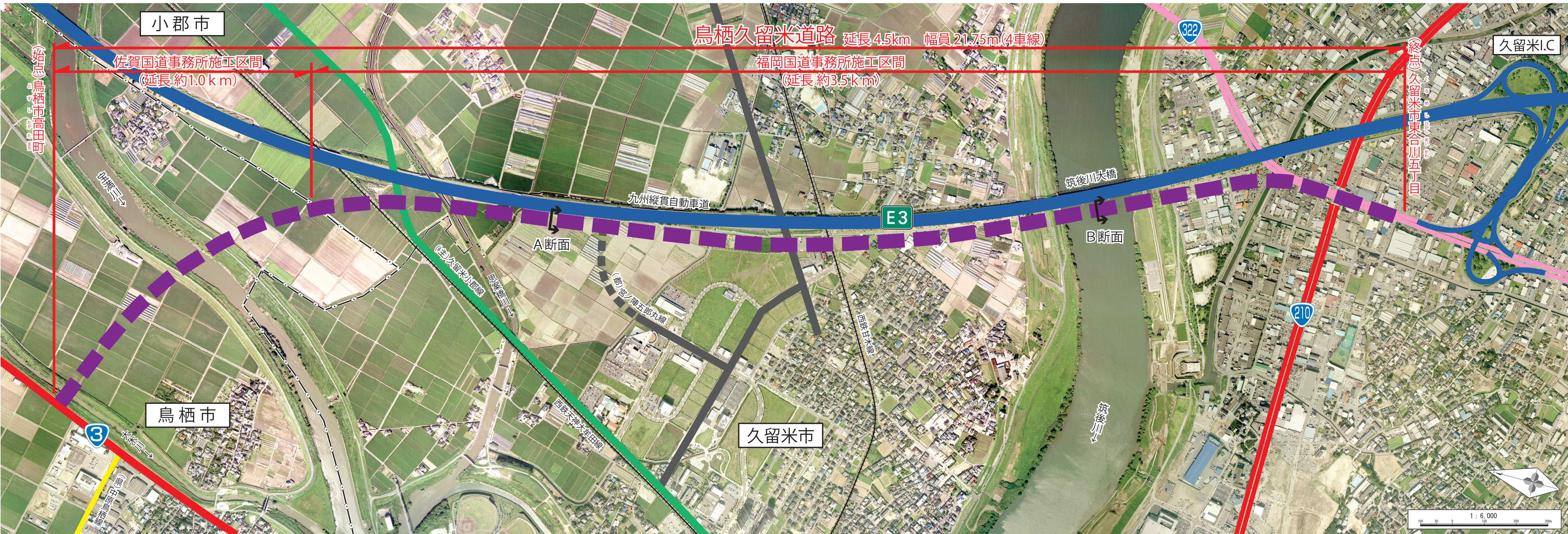
久留米市街地の道路網「求心放射型」



整備後の状況



久留米市中心部に向う車両 久留米市を通過するだけの車両



凡例	
	一般国道 (直轄改築区間)
	一般国道 (直轄管理区間)
	一般国道 (直轄管理区間外)
	主要地方道
	一般県道
	その他主要道路
	国土開発幹線自動車道等
	県境

事業概要

国道3号鳥栖久留米道路は、久留米市内における国道3号の負荷の軽減と、久留米市街地における交通を整流化するために計画された延長約4.5km、幅員約22mの道路改築事業です。

福岡県及び久留米市による整備が完了した(都)東合川野伏間線と一体となって、市街地東側の環状道路を形成します。

久留米市の道路網は国道3号、209号、210号などの国道を含む8路線を軸とした「求心放射型」の網体型となっており、各幹線道路が集中する市街地においては交通容量不足による渋滞が慢性化しています。

また、国道3号は、南北を通過する交通、市街地に流入する交通及び周辺地域へ流出する交通が混在しているため交通混雑の要因となっています。

道路の諸元		
区 間	(自)佐賀県鳥栖市高田町 (至)福岡県久留米市東合川5丁目	
延 長	約4.5km	
道路規格	第3種1級	第4種1級
設計速度	80km/h	60km/h
車 線 数	4車線	4車線

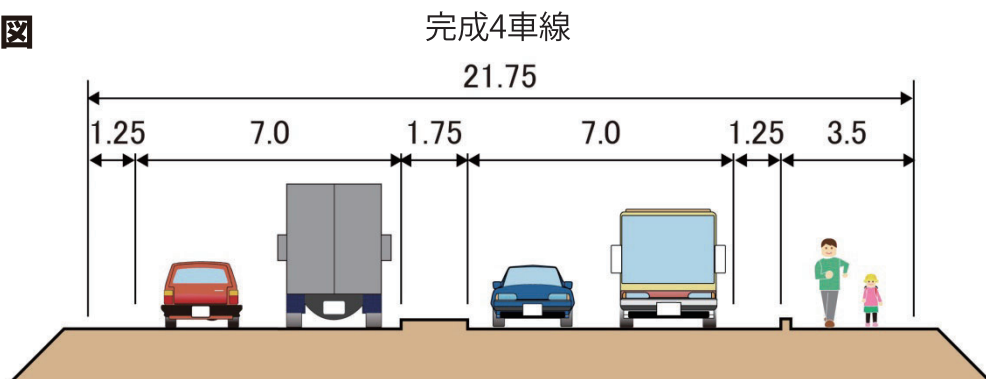


国道3号の渋滞状況（久留米市国分町）

◆ 事業の経緯

平成19年度	事業化
平成20年度	用地幅杭設置
平成21年度	用地買収着手
平成23年度	工事着手

◆ 標準断面図



お問い合わせ

国土交通省 九州地方整備局 福岡国道事務所

〒813-0043 福岡市東区名島3丁目24番10号 TEL 092-681-4731(代)

ホームページ <http://www.qsr.mlit.go.jp/fukkoku/>

Facebook <http://www.facebook.com/fukkoku.qsr.mlit.go.jp>

国土交通省 九州地方整備局 佐賀国道事務所

〒849-0924 佐賀県佐賀市新中町5丁目10番 TEL 0952-32-1151(代)

ホームページ <http://www.qsr.mlit.go.jp/sakoku/>