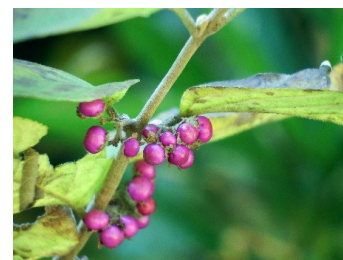


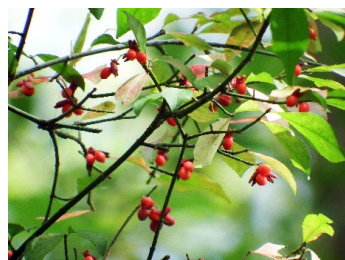
- ムラサキシキブ**
- ・ シソ科
 - ・ 落葉広葉樹
 - ・ 樹高:2~3m
 - ・ 開花時期:6~7月



- ヤブムラサキ**
- ・ シソ科
 - ・ 落葉広葉樹
 - ・ 樹高:2~3m
 - ・ 開花時期:6~7月



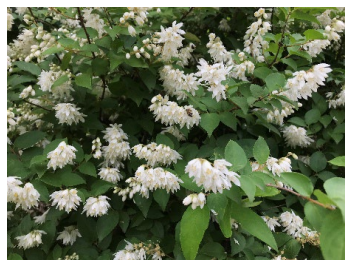
- ニシキギ**
- ・ ニシキギ科
 - ・ 落葉広葉樹
 - ・ 樹高:2~3m
 - ・ 開花時期:5~6月



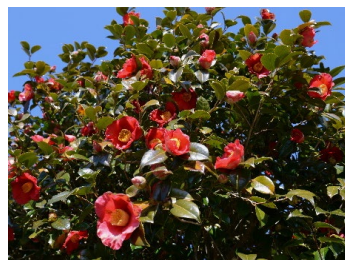
- コマユミ**
- ・ ニシキギ科
 - ・ 落葉広葉樹
 - ・ 樹高:2~3m
 - ・ 開花時期:5~6月



- マユミ**
- ・ ニシキギ科
 - ・ 落葉広葉樹
 - ・ 樹高:3~5m
 - ・ 開花時期:5~6月



- ウツギ**
- ・ アジサイ科
 - ・ 落葉広葉樹
 - ・ 樹高:1.5~2m
 - ・ 開花時期:5~7月



- ヤブツバキ**
- ・ ツバキ科
 - ・ 常葉広葉樹
 - ・ 樹高:10~15m
 - ・ 開花時期:2~4月



- サザンカ**
- ・ ツバキ科
 - ・ 常葉広葉樹
 - ・ 樹高:5~6m
 - ・ 開花時期:10~12月



植樹樹種

- ニシキギ
- コマユミ
- ウツギ
- ヤブツバキ
- サザンカ
- ムラサキシキブ





植樹樹種

- ニシキギ
- コマユミ
- ウツギ
- ヤブツバキ
- サザンカ
- ヤブムラサキ





植樹樹木

- ニシキギ
- コマユミ
- ウツギ
- ヤブツバキ
- サザンカ
- ムラサキシキブ





植樹樹木

- コマユミ
- マユミ
- ウツギ
- ヤブツバキ
- サザンカ
- ムラサキシキブ



R6.3 (植樹当時)



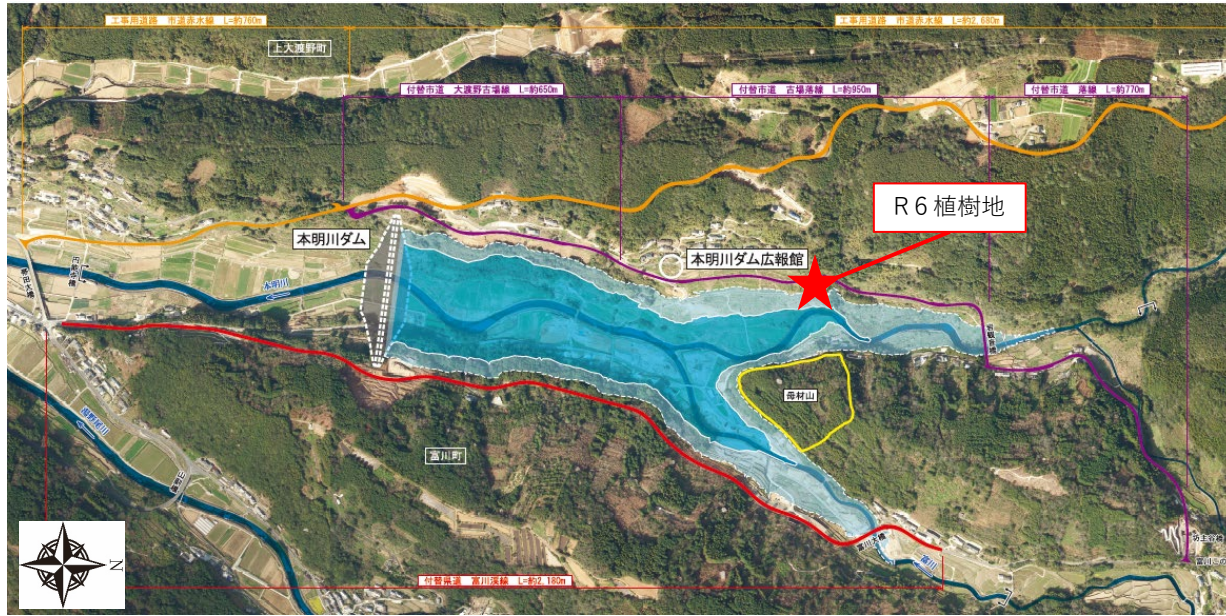
R6.9



R7.5



R8.4



植樹樹木

- コマユミ
- マユミ
- ウツギ
- ヤブツバキ
- サザンカ
- ムラサキシキブ

R7.3 (植樹当時)

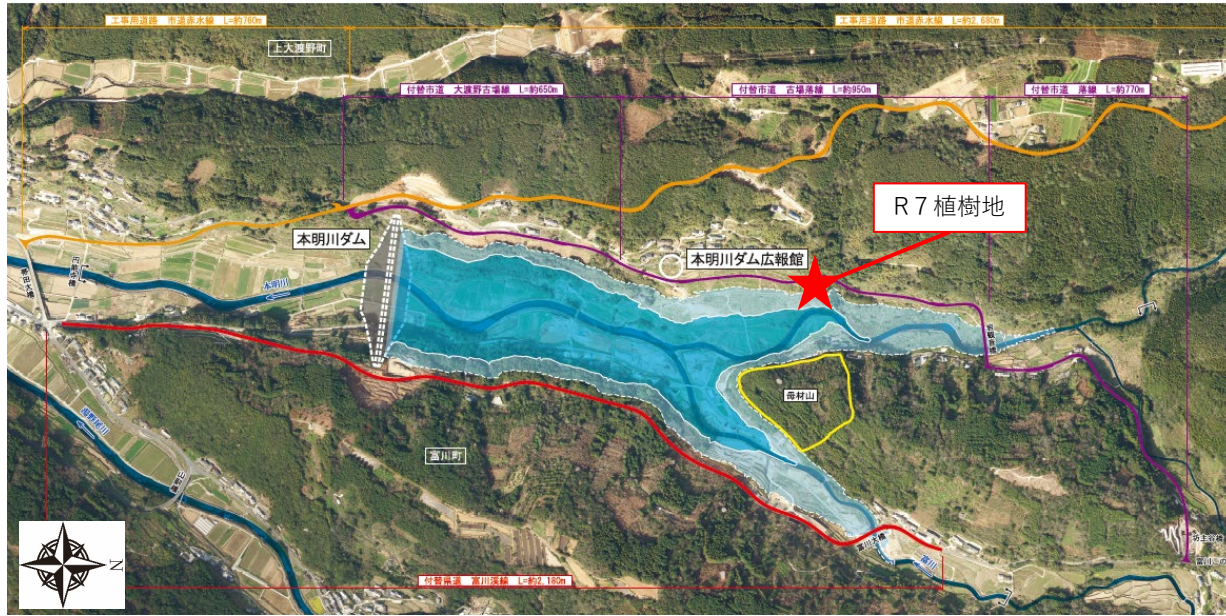


R7.5



R8.4





植樹樹木

- コマユミ
- ウツギ
- ヤブツバキ
- サザンカ
- ムラサキシキブ
- ヤブムラサキ

R8.3上段 (植樹当時)



R8.4上段



R8.3下段 (植樹当時)



R8.4下段

