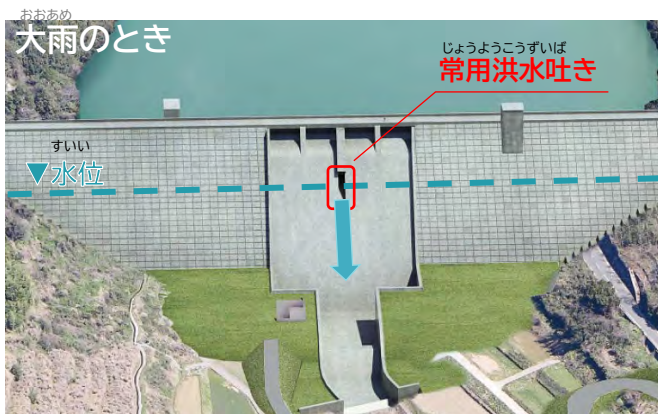


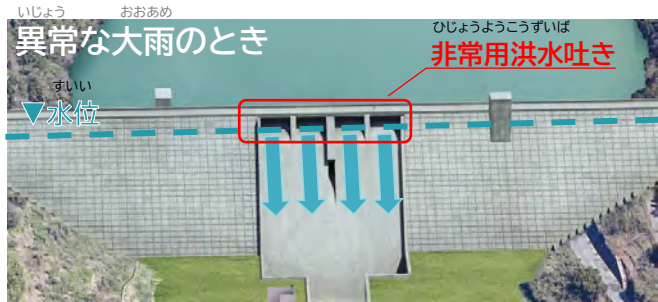
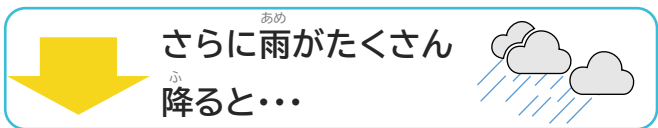
おおあめ ふ
大雨が降ったとき

おおあめ たいふう そな のうぎょうようすいなど ひつよう
いつもは大雨や台風に備え、農業用水等の必要な
みずいがい た
水以外はダムに貯めないようになっています。

おおあめ ふ
大雨が降ったとき、ダム湖の水はどうやって下流
かわ なが
の川へ流しているのでしょうか。



こ なが こ みず いちが た かりゅう ひがい あた
ダム湖に流れ込む水の一部を貯め、下流に被害を与
えないような水の量を「常用洪水吐き」から流します。



あめ ふ こ こうずいよう ようりよう まんすい
さらに雨が降り、ダム湖の洪水用の容量が満水になった
ひじょうようこうずいば みず なが
ときは「非常用洪水吐き」から水を流します。

かんきょう まも とく
環境を守る取り組み

ほんみやうがわ まわ しぜん ふうけい い
本明川ダムの周り自然・風景や、生きものが暮らす
かんきょう まも
環境を守るためにいろいろな調査をしています。



ほん
本明川ダム
がわ



※完成時のイメージであり今後の設計・検討により変更となることがあります



ほんみょうがわ

本明川ダムってなに？

ほんみょうがわ ほんみょうがわじょうりゅう いさはやし
本明川ダムは、本明川上流の諫早市
かみおわたのまち とみかわまち けんせつちゅう
上大渡野町、富川町に建設中のダムです。

- ダムの高さ：約 60m
たか やく
- ダムの長さ：約 340m
なが やく

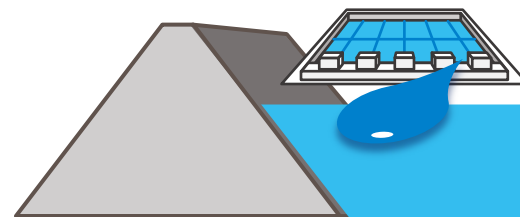
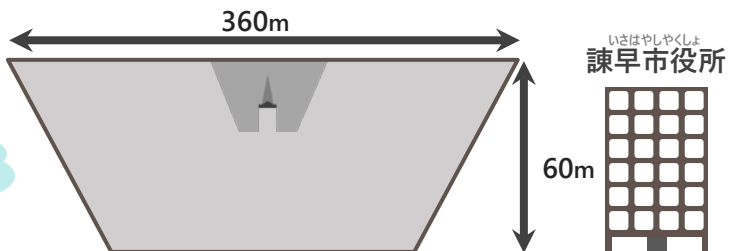
- 貯められる水の量：約 620万³m³
た みず りょう やく まん

がっこう
学校にある25mプールの
やく はいぶん
約10,300杯分！



けいしき だいけい
型式：台形CSGダム

すな じゃり みず
砂や砂利にセメントや水を
ま つく ざいりょう
混ぜて作った材料



ほんみょうがわ

本明川ダムはなんのためにつくるの？

ほんみょうがわ
本明川は……

しゅうちゅうごう はっせい

① 集中豪雨が発生しやすい

いさはやし うみ ありかけかい たちばな
諫早市は3つの海(有明海、橘
わん おむらわん かこ たらだけ
湾、大村湾)に囲まれ多良岳な
どの高い山もあるため

しゅうちゅうごう はっせい
集中豪雨が発生しやすいです。

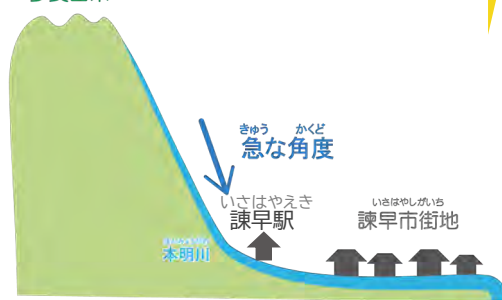


こうずい はっせい

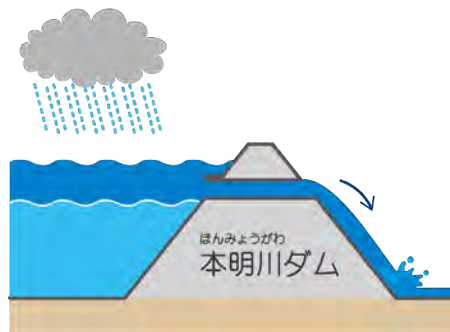
② 洪水が発生しやすい

ほんみょうがわ たらだけ やま
本明川は多良岳などの山から
いさはやしがいち つ
諫早市街地にたどり着くまで
あいだ じめん きゅう かくど
の間、地面が急な角度である
ため一気に水が流れ、洪水が
いっき みず なが こうずい
発生しやすくなっています。

たらさんけい
多良山系



大雨のときの洪水対策



おおあめ ふ なが
大雨が降ったときダムに流れてくる
みず た かわ なが こうずい
水を貯めて、ゆっくり川に流し洪水を
ふせ
防ぎます。

川の水量を調節

あめ ふ ひ つづ かわ みず すく
雨が降らない日が続いて川の水が少なく
なってきたとき、ダムから水を流すことで
みず なが
水辺の生きものの住む環境や田畑の水を守ります。

