

令和2年12月11日  
九州地方整備局  
鹿児島国道事務所

## 記者発表資料

### 雪寒対応出陣式と立ち往生車両移動訓練を実施します ～冬の大雪・路面凍結に備えて～

12月に入り各地で雪が降り始める季節となりましたが、南国の鹿児島では雪が降ることが少なく、大雪による交通障害について意識する機会がめったにありません。しかし、鹿児島でも山間部を中心に路面凍結や積雪がみられる場合があるため、事前に十分に備えておく必要があります。(※)

こうした観点から、鹿児島国道事務所では路面凍結防止や除雪の作業にあたる関係者等を集めて、作業の意義を周知し意識高揚を図るため、雪寒対応出陣式を実施します。

併せて、大雪や路面凍結により路上で車両が立ち往生して通行の支障となった状況を想定し、災害対策基本法に基づいた車両移動訓練を実施します。

今回の出陣式及び訓練は、川辺峠のチェーン脱着場で実施します。

※ 平成29年度の雪寒対応状況(川辺峠・峯尾峠)(別紙1)

#### 記

実施日時：令和2年12月15日(火) 14時00分～15時30分頃

実施場所：国道225号 川辺峠 チェーン脱着場(会場位置図：別紙2)

概要：雪寒対応出陣式・車両移動訓練 概要(別紙3)  
〈参考：昨年の出陣式及び車両移動訓練の様子(別紙4)〉

#### 〇マスコミ関係者の皆様へお願い

当日、取材にお越しになる場合は、12月14日(月)17時00分までに申込書(別紙5)を右記FAX番号あてに送付願います。駐車スペースを確保いたします。

#### 【お問い合わせ先】

国土交通省 九州地方整備局  
鹿児島国道事務所

技術副所長 もり けんじ  
森 賢二

管理第一課長 まえはし かつとし  
前橋 克俊  
電話 099-216-3111(代表)  
FAX 099-225-6051

国土交通省等では雪道走行に関する注意喚起を行っています。〈雪道走行の注意喚起チラシ(別紙6)〉大雪や路面凍結による交通障害の防止には、ドライバーの皆様ひとりひとりのご理解とご協力も欠かせません。天気予報等を確認し、積雪や路面凍結の恐れがある場合は、早めに冬用タイヤやタイヤチェーンの装着をお願いします。また、安全のため不要不急の外出も控えるように心がけましょう。

# ～ 雪寒対応状況（川辺峠・峯尾峠）～

## 凍結防止剤散布状況



## 機械除雪状況

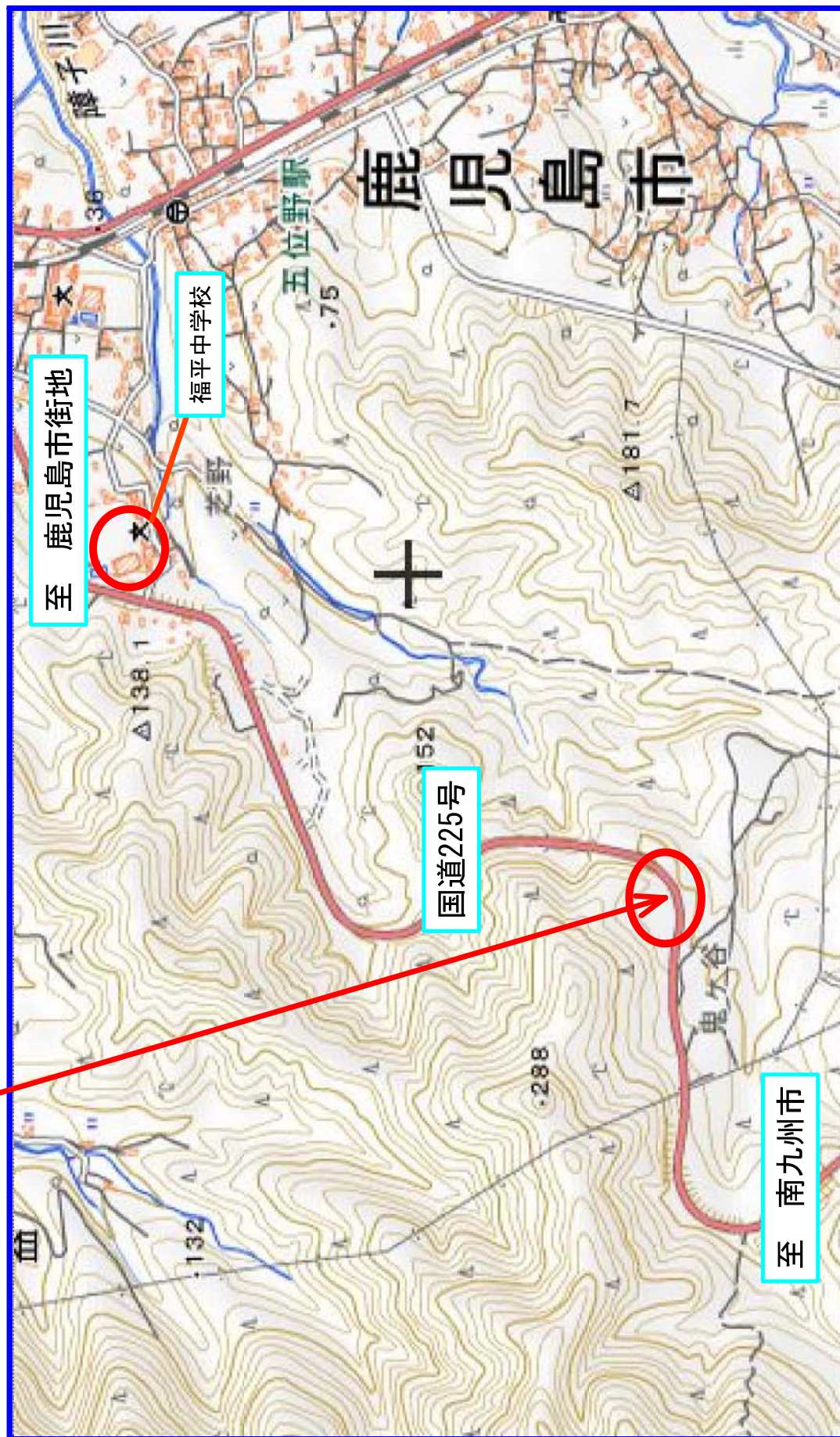


## 融雪剤散布状況



# 雪寒対応出陣式・車両移動訓練 会場位置図

【会場】 川辺峠 チェーン脱着場 (37k000付近)  
国道225号



## 鹿児島国道事務所

### 雪寒対応出陣式・立ち往生車両移動訓練 概要

日 時 : 令和2年12月15日(火) 14:00~15:30

場 所 : 国道225号 川辺峠 チェーン脱着場(37k000m付近)

参加機関 : 鹿児島国道事務所・鹿児島維持出張所・阿久根維持出張所・加治木維持出張所  
指宿維持出張所・道路維持工事受託会社

#### 雪寒対応出陣式(14:00~14:30) 主催:管理第一課

1. 開会の挨拶(鹿児島国道事務所技術副所長)
2. 除雪作業の安全対策等についての説明(指宿維持出張所長)

(終了後、立ち往生車両移動訓練に移行)

#### 立ち往生車両移動訓練(14:30~15:30) 主催:指宿維持出張所

1. 災害対策基本法に基づく車両の移動訓練
  - 1) 災害対策基本法に関する説明(鹿児島国道事務所管理第一課)
  - 2) 災害対策基本法に基づく区間指定(電話連絡を受け、管理第一課内で机上訓練)
  - 3) 立ち往生車両の移動訓練  
立ち往生した1.5tトラック(運転者有り)をホイールローダーで牽引
2. 凍結防止剤散布訓練
  - 1) 塩化ナトリウム事前散布  
・散布機(0.5m<sup>3</sup>)による散布

3. 除雪作業の安全宣言(受託会社代表)

閉会の挨拶(管理第一課占用調整管理官)

【参考】 昨年の出陣式及び車両移動訓練の様子



当日の取材を希望される方は、事前の駐車スペース確保のため、下記事項にご記入の上、鹿児島国道事務所管理第一課管理係(担当:下賀)へFAXにてお申し込み頂きますようお願いいたします。

申 込 書

会 社 名 : \_\_\_\_\_

氏 名 : \_\_\_\_\_

電話番号 : \_\_\_\_\_

車両ナンバー: \_\_\_\_\_

【FAX送付先】

鹿児島国道事務所管理第一課管理係(担当:下賀)

FAX番号: 099-225-6051

# 雪道の常識!!

お願い

## 冬用タイヤ・タイヤチェーン

- 雪道では、少々の雪でも**冬用タイヤ・タイヤチェーン**を装着せず**運転するのは大変危険**です。
- 鹿児島県内でも**積雪・路面凍結**などによる**交通障害やスリップ事故**が発生しています。
- 他の運転者への迷惑とならないよう、**早めの冬用タイヤ・タイヤチェーンの準備・装着**をお願いします。



国道10号霧島市  
亀割峠での雪対応

積雪時の不要不急の  
外出は、あぶないよ～



スタッドレス  
スノータイヤ

全輪装着でOK!



タイヤ  
チェーン

駆動輪装着でOK!



ノーマル  
タイヤ

NG! 責任はあなたに



鹿児島県道路交通法施行細則第12条

(4) 積雪又は凍結して滑るおそれのある道路において、自動車(二輪のものを除く。)を運転するときは、タイヤ・チェーン又はスノータイヤを取り付ける等滑り止めの措置を講ずること。

国土交通省

鹿児島国道事務所

鹿児島県警察



お出かけ前に道路状況をチェック

# 道路情報配信中!

## 鹿児島県道路通行規制情報

鹿児島県では、県内の主要道路における通行止めなどの通行規制の状況や予定を地図上で閲覧できるサイト「鹿児島県道路通行規制情報」を公開しています。



上のQRコードまたは下記URLから

<https://www2.pref.kagoshima.jp/dourokisei/index>

## 鹿児島国道事務所ライブカメラ

鹿児島国道事務所ホームページでは、国道3号・10号・225号・226号の各所に設置したカメラの画像を公開しており、現在の道路状況を確認することができます。



上のQRコードまたは下記URLから

<http://www.qsr.mlit.go.jp/kakoku/>

スマホでQRコードをカメラで映すとページが開きます。電話で交通規制状況を確認される際は、以下の窓口へお問い合わせください。

### ■道路交通の状況に関する情報

道路交通情報センター

全国共通 050-3369-6666

鹿児島情報 050-3369-6646 携帯短縮 #8011

■国道3・10・58・220・225・226号に関する情報  
(県管理区間を除く)

鹿児島国道事務所 099-216-3111

■高速道路に関する情報

NEXCO西日本

iHighway <http://ihighway.jp>

お客様センター 0120-924-863

■県管理国道・県道に関する情報

鹿児島県 099-286-3568

### 警察からのお願い

「前照灯(ハイビームが原則)」「早めの方向指示器」「反射材の着用」が動きを伝え、存在を知らせ、人の命を守る事に繋がります。

道路の異常・危険を見つけたらご一報下さい。

道路緊急ダイヤル

#9910