

令和4年12月1日
九州地方整備局
鹿児島国道事務所

記者発表資料

**「雪寒対応出陣式」と「立ち往生車両移動訓練」を実施します
～冬の大雪・路面凍結に備えて～**

各地で雪が降り始める季節になりましたが、南国の鹿児島では雪が降ることが少なく、大雪による交通障害について意識する機会がめったにありません。しかし、鹿児島でも山間部を中心に路面凍結や積雪があるため、事前に十分に備えておく必要があります。

こうした観点から、鹿児島国道事務所では路面凍結防止や除雪の作業にあたる関係者等の士気を高めるため、雪寒対応出陣式を実施します。

併せて、大雪や路面凍結により路上で車両が立ち往生して通行の支障となった状況を想定し、災害対策基本法に基づいた車両移動訓練を実施します。

今回の出陣式及び訓練は、川辺峠のチェーン脱着場で実施します。

記

実施日時：令和4年12月8日（木） 10時00分～11時30分

実施場所：国道225号 川辺峠 チェーン脱着場（別紙「会場位置図」参照）

概要：雪寒対応出陣式・車両移動訓練 概要（別紙1）
〈参考：令和3年度の雪寒対応状況（川辺峠・峯尾峠）（別紙2）〉

○マスコミ関係者の皆様へのお願い

当日、取材にお越しになる場合は、12月7日（水）17時00分までに申込書（別紙3）を右記FAX番号あてに送付願います。駐車スペースを確保いたします。

【お問い合わせ先】

国土交通省 九州地方整備局
鹿児島国道事務所

技術副所長 やまぐち みつはる 山口 光治

管理第一課長 うちだ ひろし 内田 宏

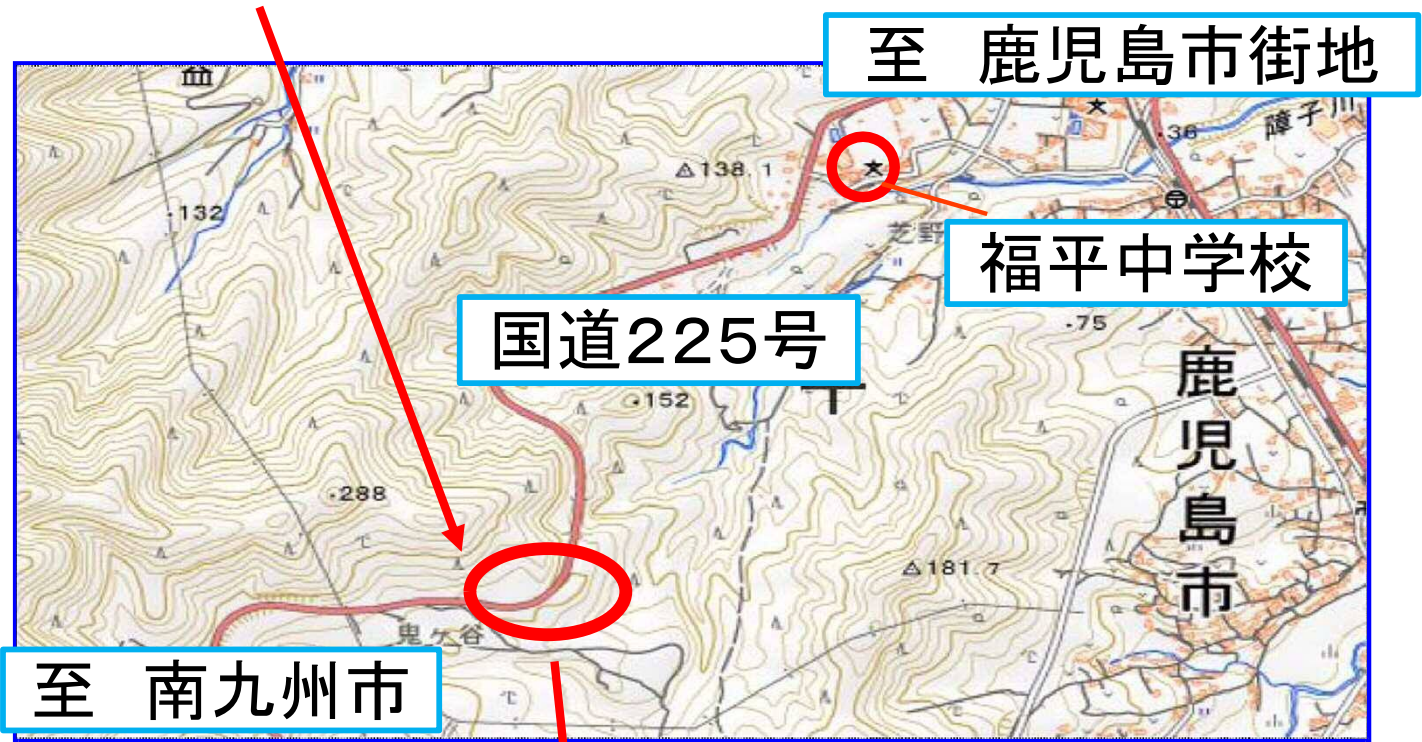
電話 099-216-3111（代表）

国土交通省等では雪道走行に関する注意喚起を行っています。〈雪道走行の注意喚起チラシ（別紙4）〉大雪や路面凍結による交通障害の防止には、ドライバーの皆様ひとりひとりのご理解とご協力も欠かせません。天気予報等を確認し、積雪や路面凍結の恐れがある場合は、早めに冬用タイヤやタイヤチェーンの装着をお願いします。また、安全のため不要不急の外出も控えるように心がけましょう。

令和4年12月8日 10:00~11:30

雪寒対応出陣式・車両移動訓練 会場位置図

【会場】
国道225号 川辺峠 チェーン脱着場 (37k000付近)



鹿児島国道事務所
雪寒対応出陣式・立ち往生車両移動訓練 概要

日 時：令和4年12月8日（木）10：00～
場 所：国道225号川辺峠チェーン脱着場（37k000上付近）
参加機関：事務所、各出張所、維持工事受注者

■雪寒対応出陣式（10：00～）

1. 開会の挨拶（技術副所長）
2. 除雪作業の安全対策等についての説明（指宿維持出張所長）

終了後、立ち往生車両移動訓練

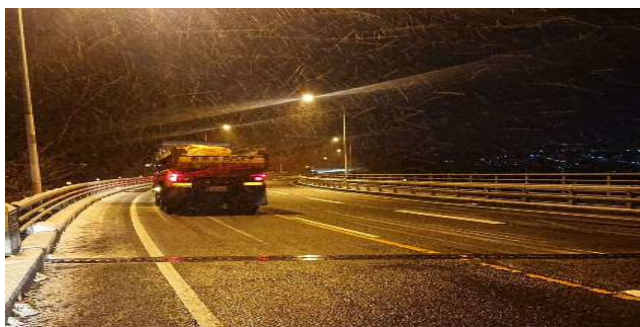
■立ち往生車両移動訓練（10：30～）

1. 災害対策基本法に基づく車両の移動訓練
 - ①災害対策基本法に基づく道路区間の指定
 - ②指定道路区間の周知
 - ③車両の移動命令
 - ④道路管理者による車両の移動
立ち往生したトラック、普通車を除雪機、道路パトで牽引
2. 凍結防止剤散布訓練
3. 雪寒対応機械等説明
4. 除雪作業の安全宣言（維持工事受注者代表）
5. 閉会の挨拶（占用調整管理官）

※訓練終了後、牽引方法の説明を別途行う予定。

～雪寒対応状況（川辺峠・峯尾峠）～

機械除雪状況



凍結防止剤散布状況



監視カメラ状況



当日の取材を希望される方は、事前の駐車スペース確保のため、下記事項にご記入の上、鹿児島国道事務所管理第一課管理係(担当:吉開)へFAXにてお申し込み頂きますようお願いいたします。

申 込 書

会 社 名 : _____

氏 名 : _____

電話番号 : _____

車両ナンバー: _____

【FAX送付先】

鹿児島国道事務所管理第一課管理係(担当:吉開)

FAX番号: 099-225-6051



お出かけ前に道路状況をチェック

道路情報配信中!

鹿児島県道路通行規制情報

鹿児島県では、県内の主要道路における通行止めなどの通行規制の状況や予定を地図上で閲覧できるサイト「鹿児島県道路通行規制情報」を公開しています。



上のQRコードまたは下記URLから

<https://www2.pref.kagoshima.jp/dourokisei/index>

スマホでQRコードをカメラで映すとページが開きます。電話で交通規制状況を確認される際は、以下の窓口へお問い合わせください。

鹿児島県国道事務所ライブカメラ

鹿児島県国道事務所ホームページでは、国道3号・10号・225号・226号の各所に設置したカメラの画像を公開しており、現在の道路状況を確認することができます。



上のQRコードまたは下記URLから

<http://www.qsr.mlit.go.jp/kakoku/>

■道路交通の状況に関する情報

道路交通情報センター

全国共通 050-3369-6666
鹿児島情報 050-3369-6646 携帯短縮 #8011

■国道3・10・58・220・225・226号に関する情報 (県管理区間を除く)

鹿児島県国道事務所 099-216-3111

■高速道路に関する情報

NEXCO西日本

iHighway <http://ihighway.jp>
お客様センター 0120-924-863

■県管理国道・県道に関する情報

鹿児島県 099-286-3568

警察からのお願い

「前照灯(ハイビームが原則)」「早めの方向指示器」「反射材の着用」が動きを伝え、存在を知らせ、人の命を守る事に繋がります。

道路の異常・危険を見つけたらご一報下さい。

道路緊急ダイヤル

#9910

雪道の常識!!

お願い

冬用タイヤ・タイヤチェーン

- 雪道では、少々の雪でも**冬用タイヤ・タイヤチェーン**を装着せず**運転するのは大変危険**です。
- 鹿児島県内でも**積雪・路面凍結**などによる**交通障害やスリップ事故**が発生しています。
- 他の運転者への迷惑とならないよう、**早めの冬用タイヤ・タイヤチェーンの準備・装着**をお願いします。



国道10号霧島市
亀割峠での雪対応

積雪時の不要不急の
外出はひかえましょう



スタッドレス
スノータイヤ

全輪装着でOK!



タイヤ
チェーン

駆動輪装着でOK!



ノーマル
タイヤ

NG! 責任はあなたに



鹿児島県道路交通法施行細則第12
条

(4) 積雪又は凍結して滑るおそれのある道路において、自動車(二輪のものを除く。)を運転するときは、タイヤ・チェーン又はスノータイヤを取り付ける等滑り止めの措置を講ずること。

国土交通省

鹿児島国道事務所

鹿児島県警察

【参考】 昨年度の出陣式及び車両移動訓練の様子

