

令和6年2月20日  
九州地方整備局  
鹿児島国道事務所



## せんがんえん 仙巖園前交差点の通行方法が変わります。

～ 国道10号 <sup>いそ</sup>磯地区事故対策事業（<sup>かごしま</sup>鹿児島市<sup>よしのちょう</sup>吉野町）～

○国道10号<sup>せんがんえん</sup>仙巖園前交差点付近では、通勤時間帯の混雑時、<sup>いそ</sup>磯街道踏切方面へ向かう左折車の列が市道から国道まで溢れることによる直進阻害等により追突事故が多発している状況です。

○国道10号<sup>いそ</sup>磯地区事故対策事業は、国道10号下り線（鹿児島市街地向き）の左折レーン（約200m）設置により、直進車と左折車の分離区間を確保し、追突事故の減少を図る事業です。

○今回、下記の日程で国道10号下り線の左折レーンを供用し、市道の一方通行区間を通行止めとする通行切替を行いますのでお知らせいたします。

**【切替日時】：令和6年3月4日（月） 午前5時**

※通行切替直前は、交通誘導員に従い、注意して通行願います。

※天候などにより、日時が変更となる場合があります。

※通行切替後も、残工事实施のため、引き続き、工事を行います。

### 問い合わせ先

#### ○工事全般、国道に関すること

国土交通省 九州地方整備局 鹿児島国道事務所

技術副所長 <sup>やまぐち</sup>山口 <sup>みつはる</sup>光治

電話：099-216-3111（代表）

交通対策課長 <sup>しげくさ</sup>重草 <sup>とおる</sup>通

E-mail：[qsr-kakoku-keikaku01@mlit.go.jp](mailto:qsr-kakoku-keikaku01@mlit.go.jp)

URL：<http://www.qsr.mlit.go.jp/kakoku/>



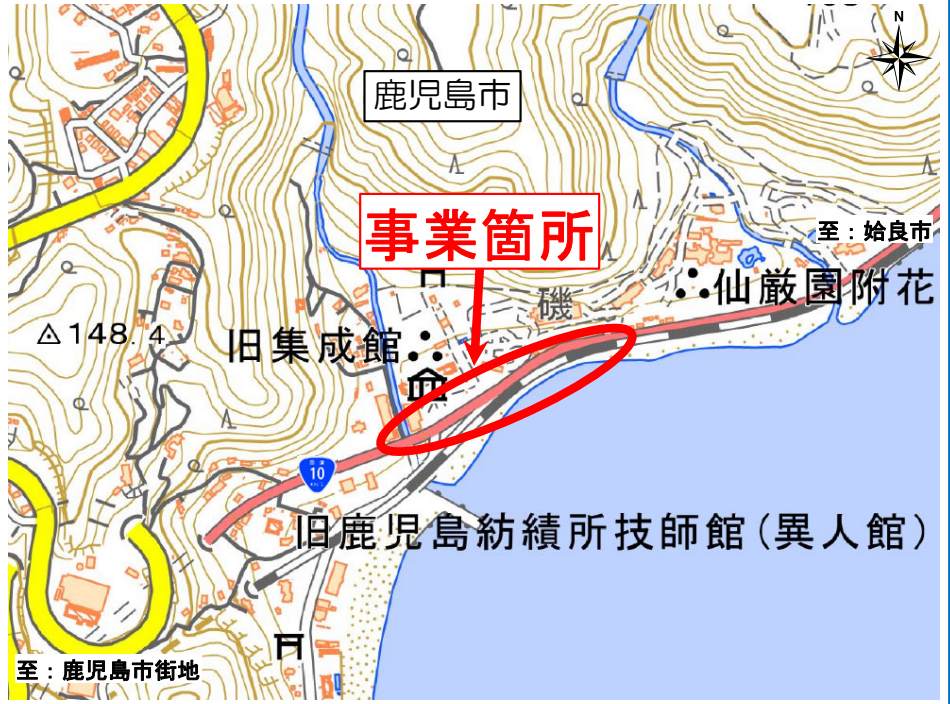
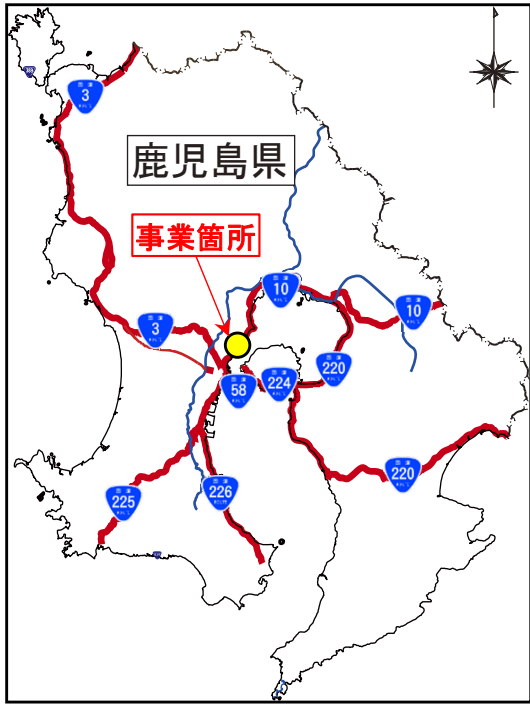
鹿児島国道事務所 HP

#### ○市道に関すること

鹿児島市役所 建設局 道路部 道路管理課

電話：099-216-1354（直通）

位置図



航空写真



# 【期待される事業効果】

## 対策前

- 現況
- 左折車と直進車が同一車線に混在
  - 左折車渋滞により、直進車を阻害し、**追突事故が発生**



至 鹿児島市街地

至 始良市

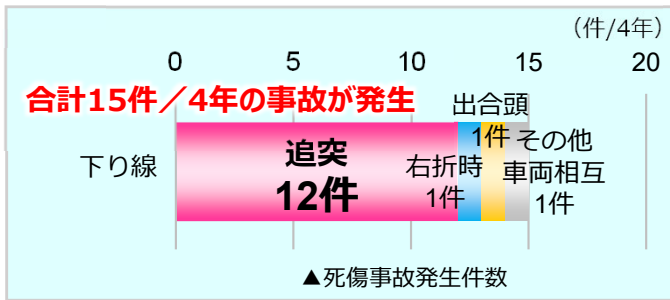
追突事故発生

写真

左折車と直進車が同一車線に混在

左折車が渋滞していて直進できない...

現況：左折滞留（分離）区間100m



## 対策後

整備内容 **200mの左折レーンを設置**し、直進車と左折車の分離区間を確保

直進車と左折車の分離により、現在よりも直進がスムーズとなり、**追突事故の減少が期待されます。**

左折車線ができたことで直進しやすくなった！



左折車と直進車が分離することで直進がしやすくなる

左折レーン設置  
L=約200m

至 鹿児島市街地

至 始良市

市道通行不可

至 磯街道踏切

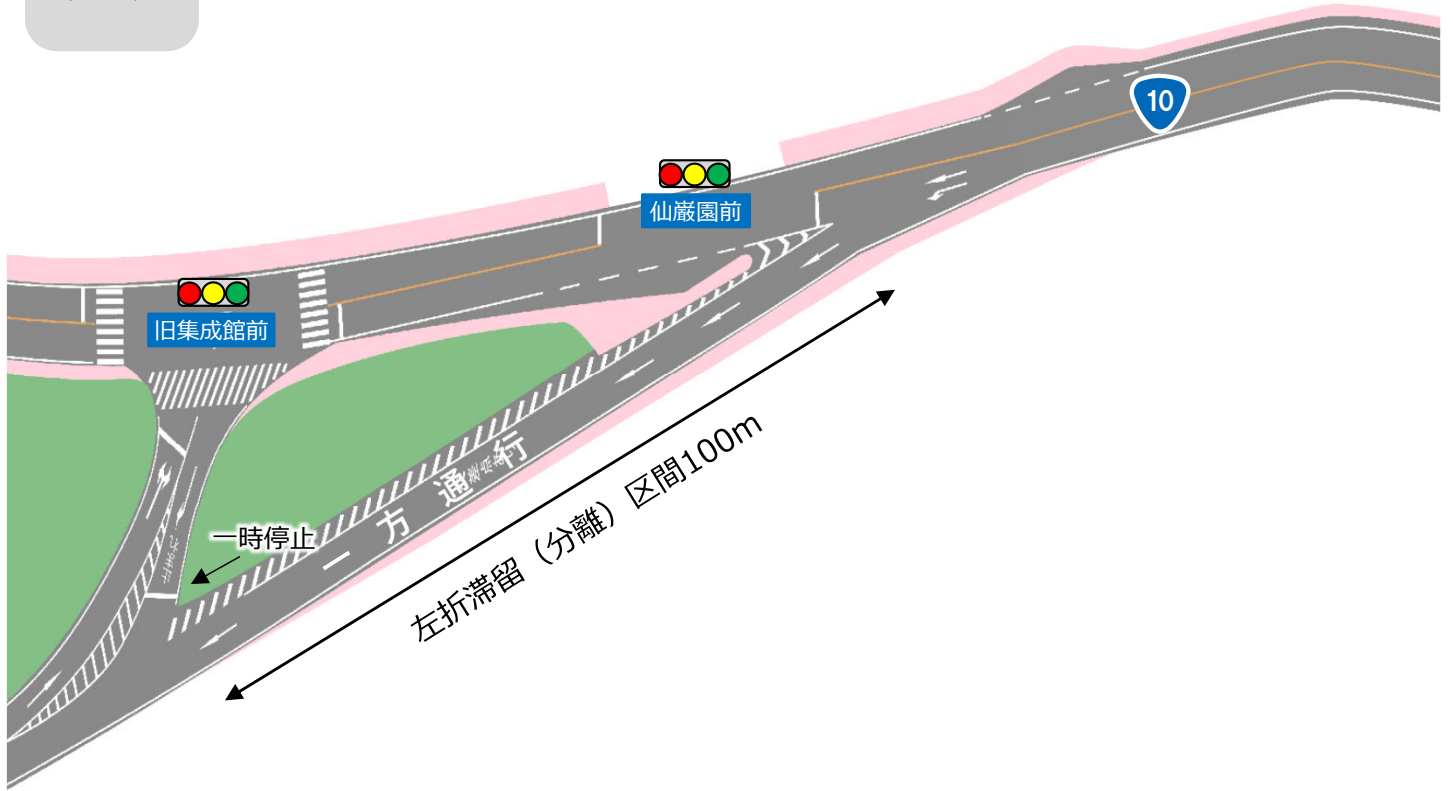
# 【通行切替概要】

## 対策前

現況

至…鹿児島市街地

至…始良市



至…磯街道踏切



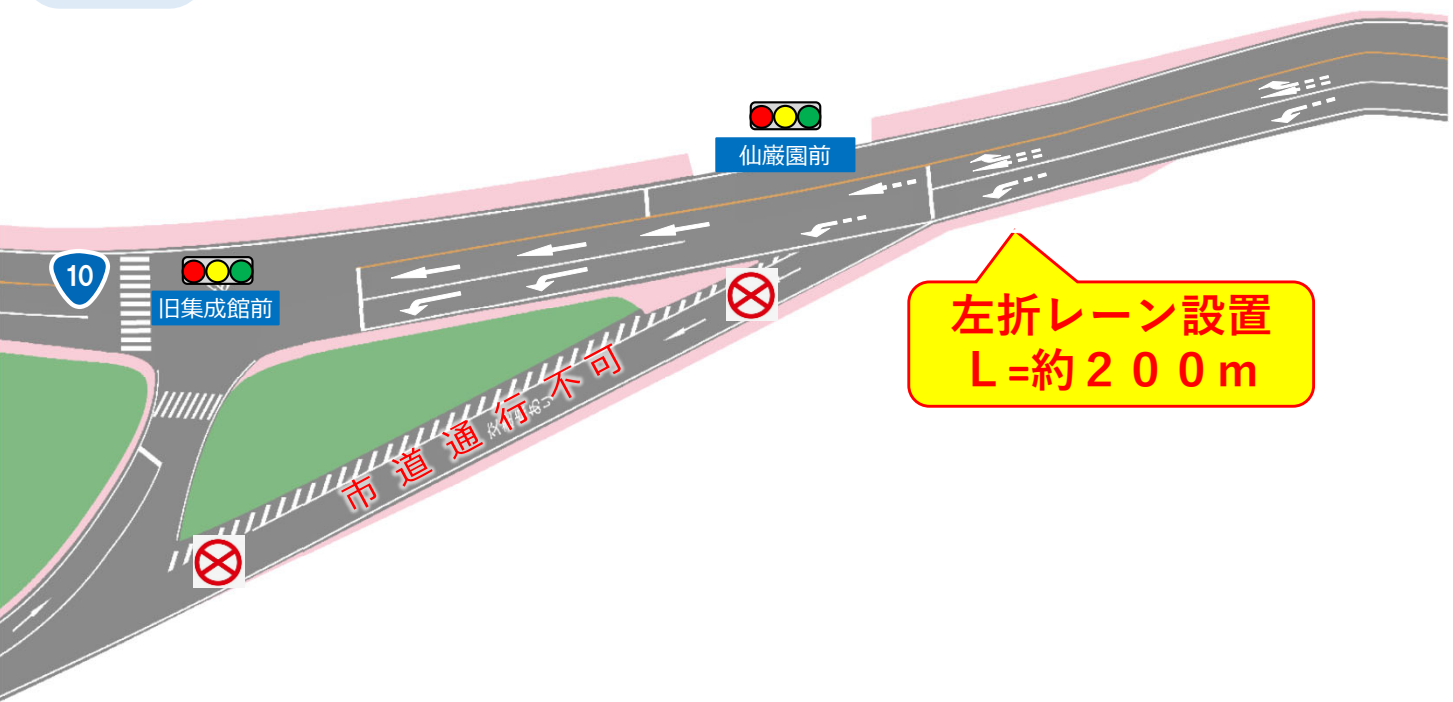
## 対策後

切替後

- 始良市方面から磯街道踏切方面は、**左折レーンを約200m設置**します
- **市道上本町磯支線の一方通行区間は通行不可**となります

至…鹿児島市街地

至…始良市



至…磯街道踏切