

※本資料は説明会時点の資料であり、資料内容が変更になる場合があります。

鹿児島東西道路計画説明会

平成27年2月4日

国土交通省九州地方整備局
鹿児島国道事務所

1. 目的・事業概要・これまでの経緯

- ◆目的
 - ・国道3号鹿児島東西道路は中心市街地へのアクセス機能の強化、国道3号の交通渋滞の緩和や交通安全性の向上、救急医療活動の支援等を目的とした事業。
- ◆事業概要
 - ・本事業は完成4車線の自動車専用道路であり、これまでに鹿児島IC～田上IC間(L=0.4km)の4車線と田上IC～建部IC間(L=1.8km)が2車線で開通済みである。

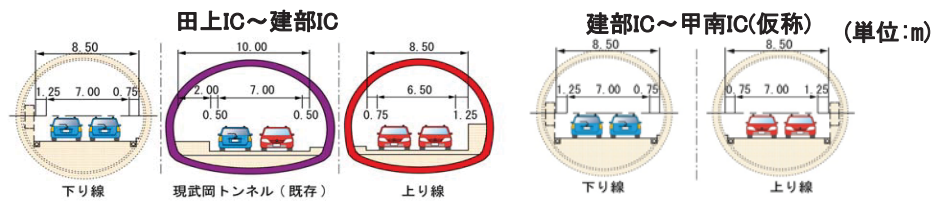
計画延長	L= 3.4km
幅員	上り線 W= 8.5m(2車線) 下り線 W= 8.5m(2車線)

▼ 事業経緯

平成11年度	着工準備
平成12年度	都市計画決定
平成13年度	事業化
平成14年度	鹿児島IC～田上IC(L=0.4km)用地買収着手
平成16年度	都市計画変更(建部IC追加)
平成17年度	田上IC～建部IC(L=1.8km)用地買収着手 鹿児島IC～建部IC(L=2.2km)工事着手
平成21年度	都市計画変更(線形の見直し) 鹿児島IC～田上IC間のランプ(L=0.4km)部分開通
平成25年度	都市計画変更(線形の見直し) 鹿児島IC～建部IC開通(L=0.4km, 4/4・L=1.8km, 2/4)



▲ 路線概要図

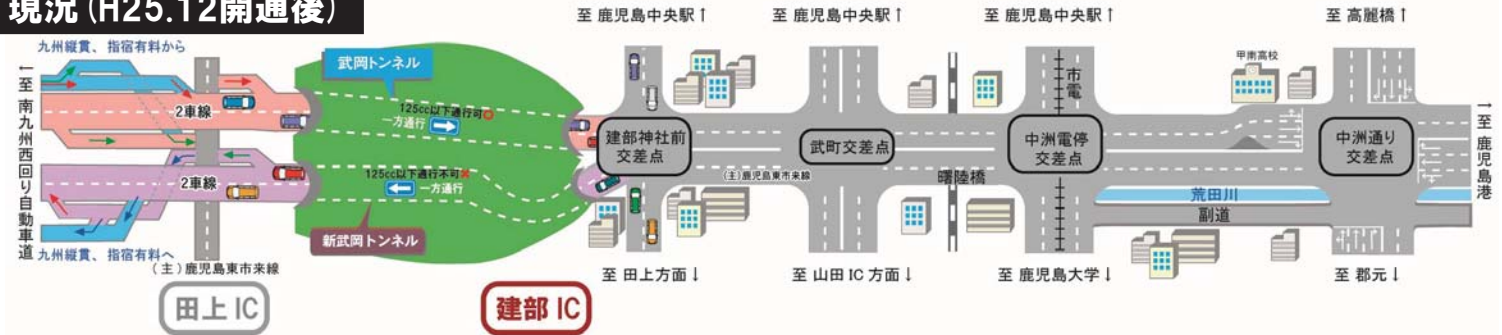


▲ 標準断面図

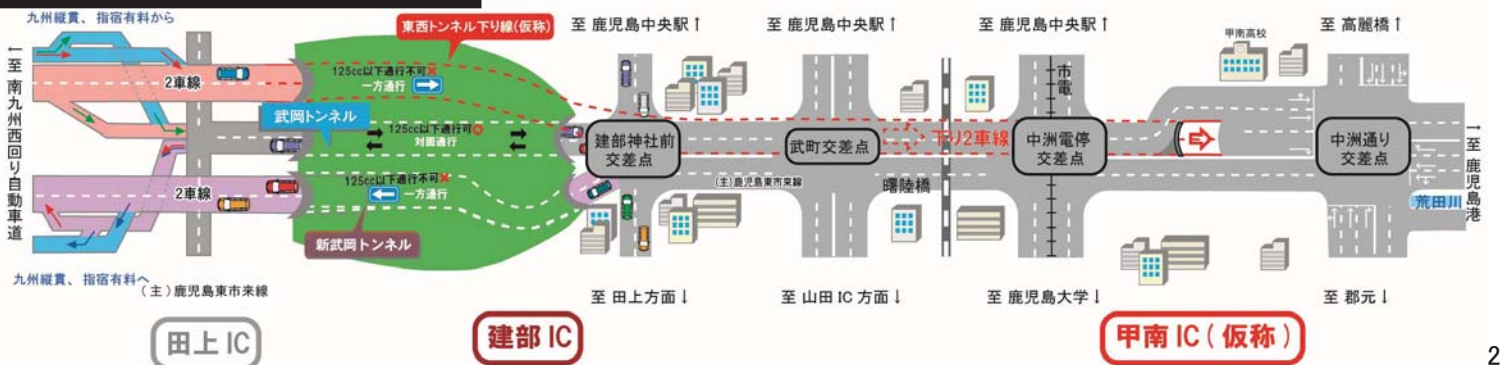
2.東西道路整備後の交通運用

今後は、既設街路下の地下空間を活用しながら、田上から甲南向けのトンネル(下り)を整備する予定です。

現況 (H25.12開通後)

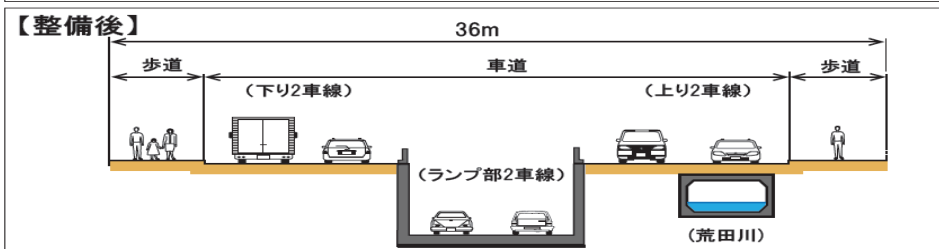
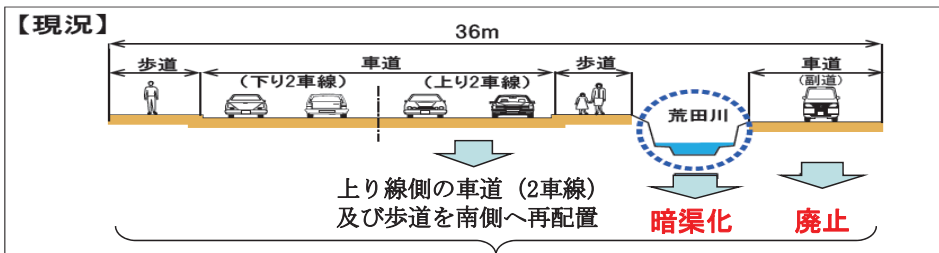
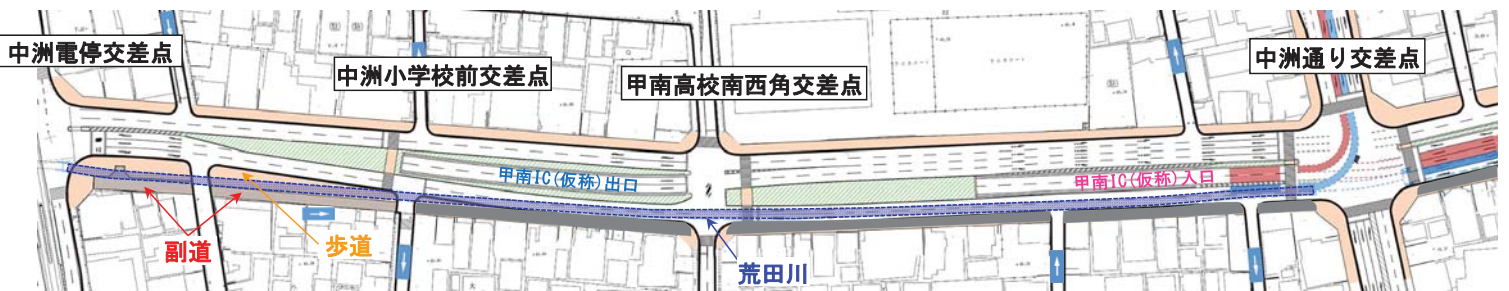


暫定整備時 (下り線のみ整備)



3.荒田川暗渠化及び副道の廃止

市街地部での用地買収は困難なため、荒田川の暗渠化及び副道の廃止により、出入口の幅員を確保します。



4. 甲南高校南西角交差点の右折禁止

トンネル出口の設置による直進右折の交通事故防止や、交通量の多い東西方向の交通を円滑にするため、甲南高校南西角交差点の右折禁止を計画します。

※南北方向は直右左折が可能です。

[自動車交通への影響]



▼甲南高校南西角交差点

中洲通り線の右折禁止



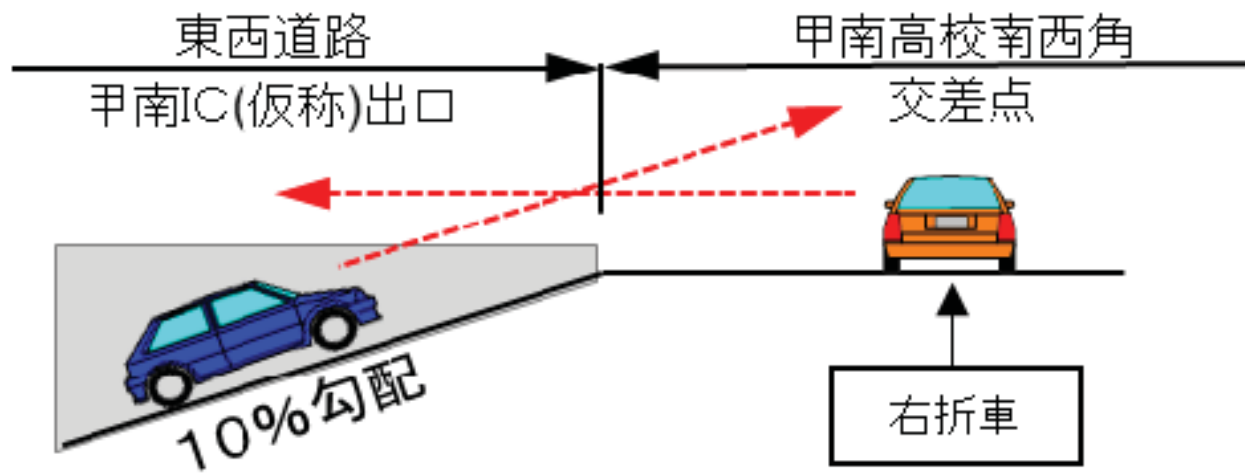
(参考) 甲南高校南西角交差点の計画現示

	1φ	2φ
現示		

4

5-1. 甲南高校南西角交差点を右折禁止にする理由①

図: 交差点の視距

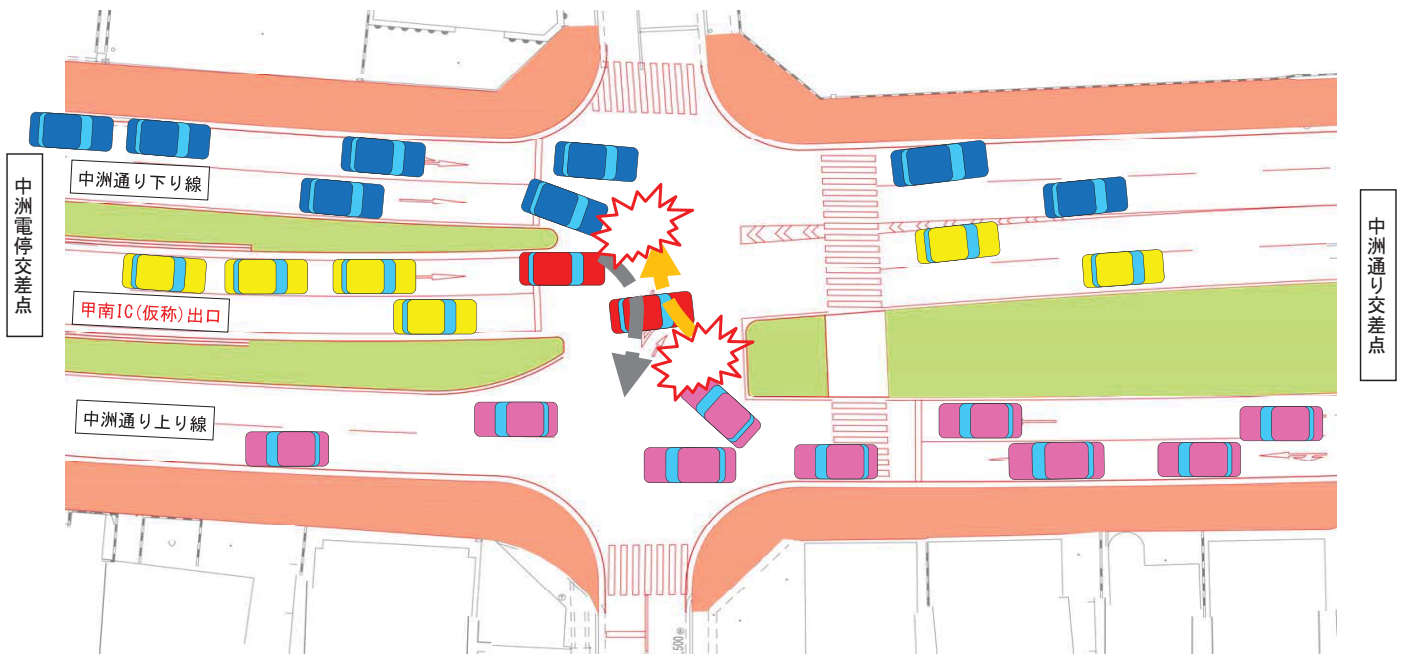


直前まで互いの車を確認できない。

5

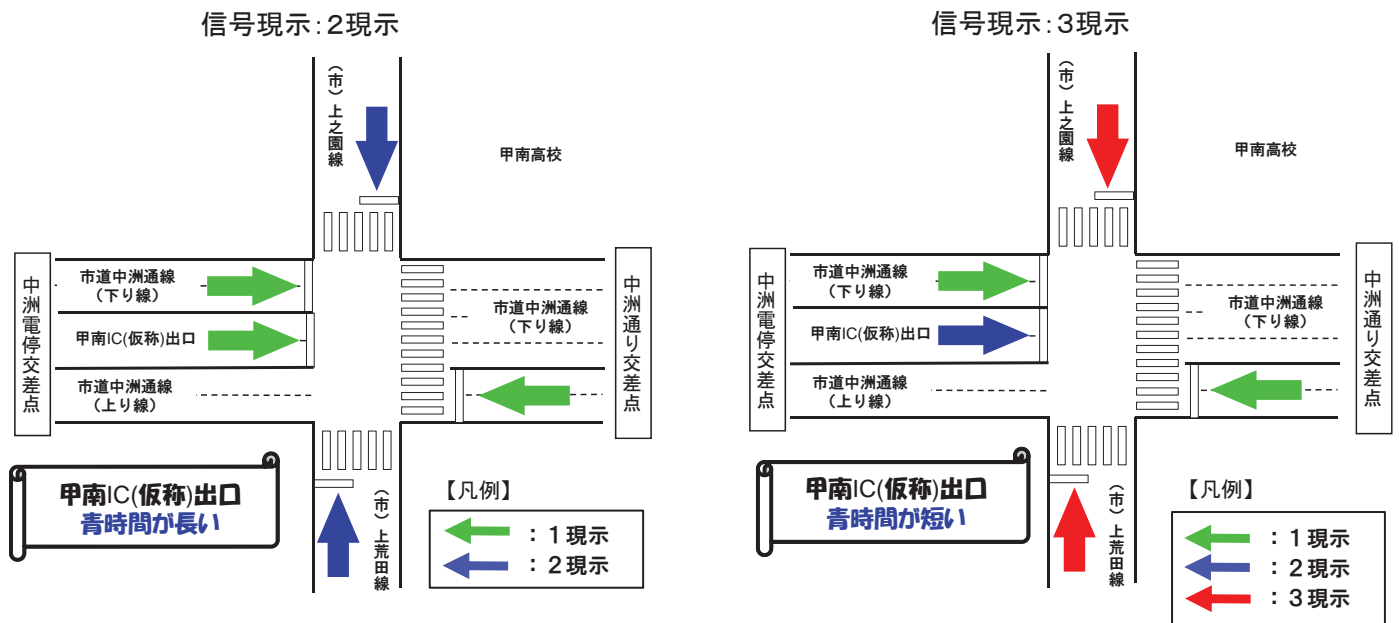
5-2. 甲南高校南西角交差点を右折禁止にする理由②

[中洲通り線を右折可能とするには甲南ICからの交通が支障になる]



6

5-3. 甲南高校南西角交差点2現示と3現示の比較



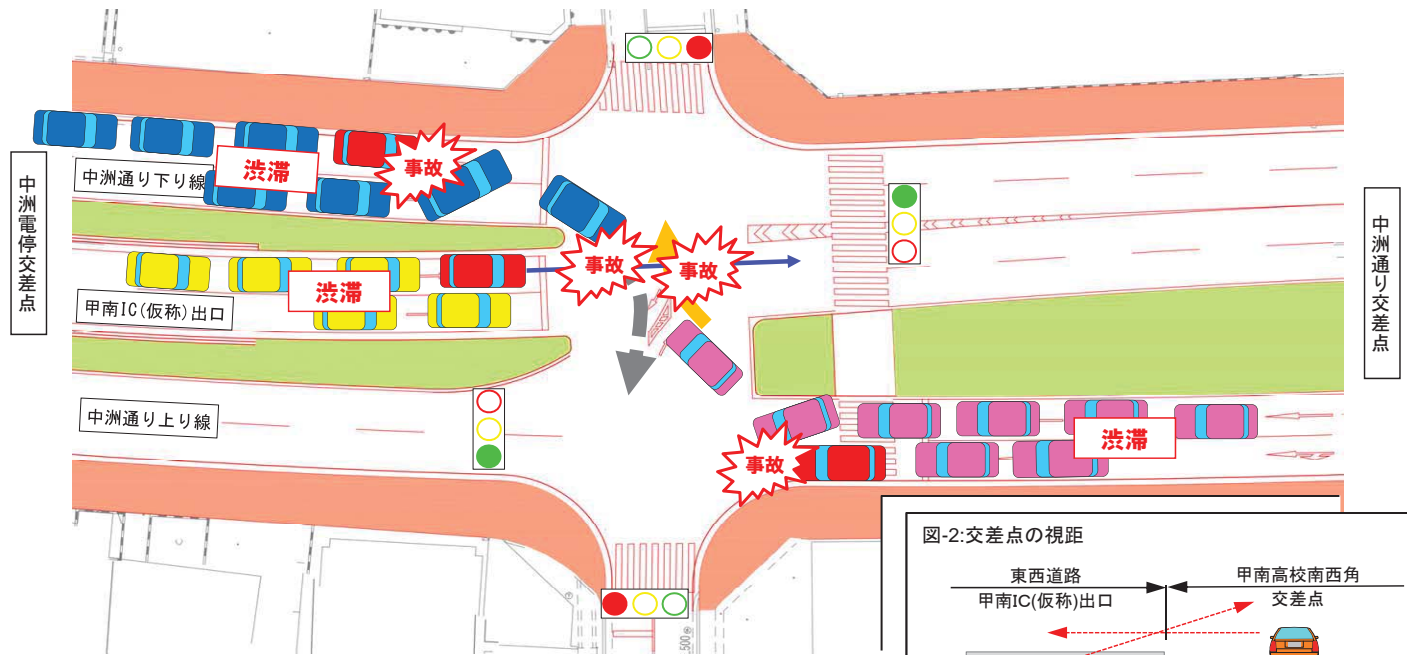
3現示は、青信号の時間が短くなるため、交差点を通過できる車両が減り、渋滞長が長くなることが考えられる。

7

5-4. 甲南高校南西角交差点の右折可能時の懸念事項

[信号現示を2現示のまま右折可能とする場合]

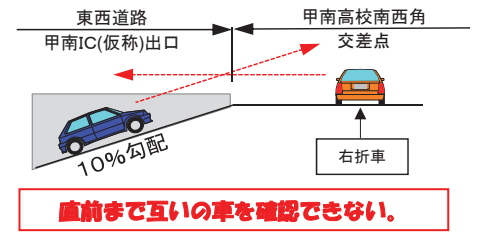
図-1: 交差点通行概要図



懸念事項

- ・渋滞箇所及び渋滞長の増加
- ・車線変更時の接触事故

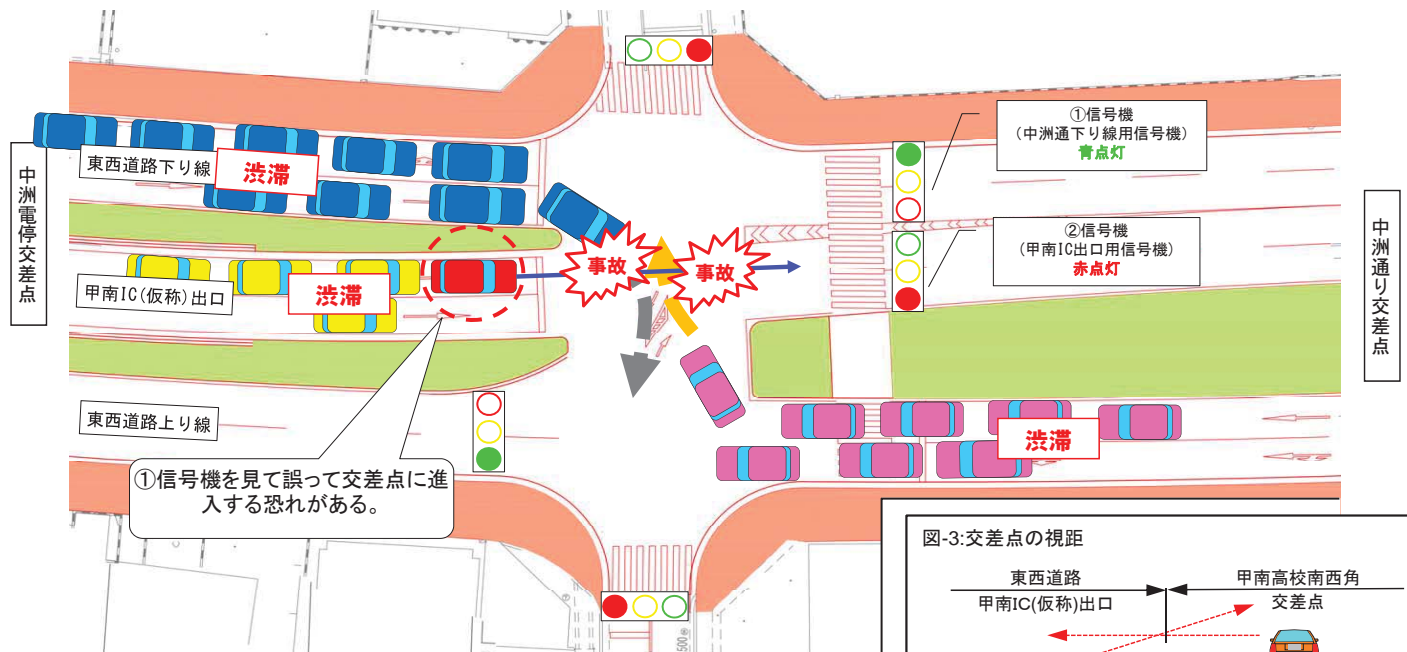
図-2: 交差点の視距



5-5. 甲南高校南西角交差点の右折可能時の懸念事項

[3現示で右折可能とする場合]

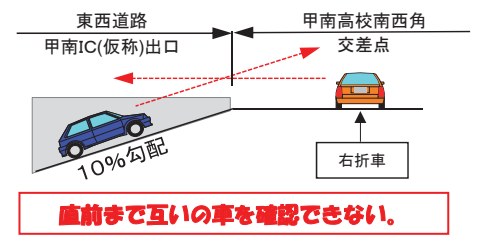
図-1: 交差点通行概要図



懸念事項

- ・信号の誤確認による交差点内への誤進入
- ・交差点内での接触事故

図-3: 交差点の視距



5-6. 鹿児島市内の事例と対策

事例①
鹿児島市小松原2丁目の交差点

地図データ：国土地理院

地図データ：国土地理院

事例②
鹿児島市与次郎2丁目2の交差点

地図データ：国土地理院

5-7. 事例①：鹿児島市小松原2丁目の交差点の渋滞状況

午前8時半頃の渋滞長 L=550m

希望ヶ丘団地入口交差点
市電
南署入口交差点
事例①の交差点
南署前交差点
鹿児島南警察署

交通量 1,051台/h (午前7時~8時)
交通量 1,024台/h (午後5時~6時)

※上記交通量は、平成25年10月10日(木)の交通量調査結果より

現況写真①：午前8時半頃の渋滞状況
笹貫バイパス側からJR指宿枕崎線方向を撮影



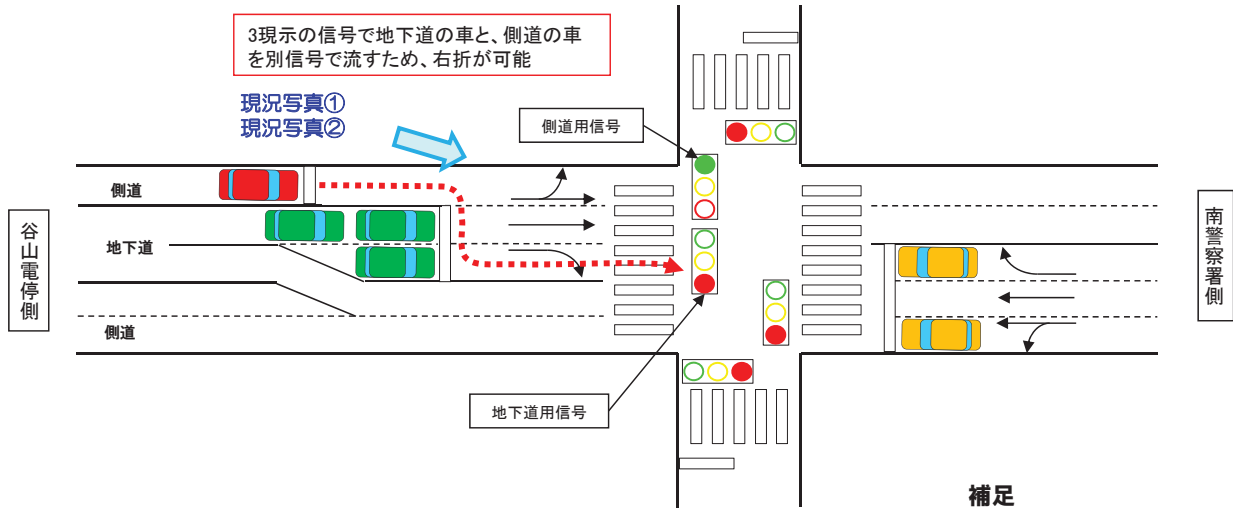
現況写真②：午前8時半頃の渋滞状況
JR指宿枕崎線側から笹貫バイパス方向を撮影



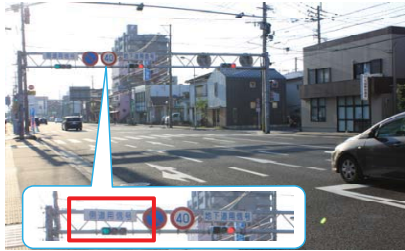
現況写真③：午前8時半頃の渋滞状況
JR指宿枕崎線側から南警察署方向を撮影



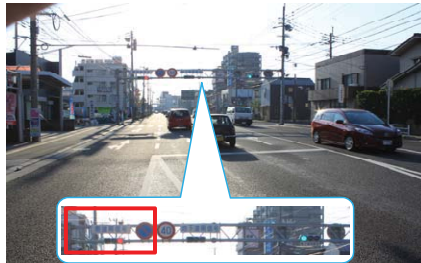
5-8.事例①:鹿児島市小松原2丁目の交差点



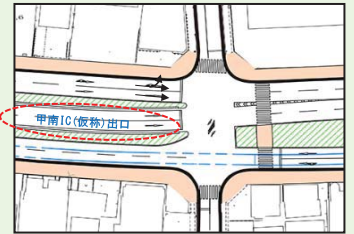
現況写真①：側道信号が青



現況写真②：側道信号が赤

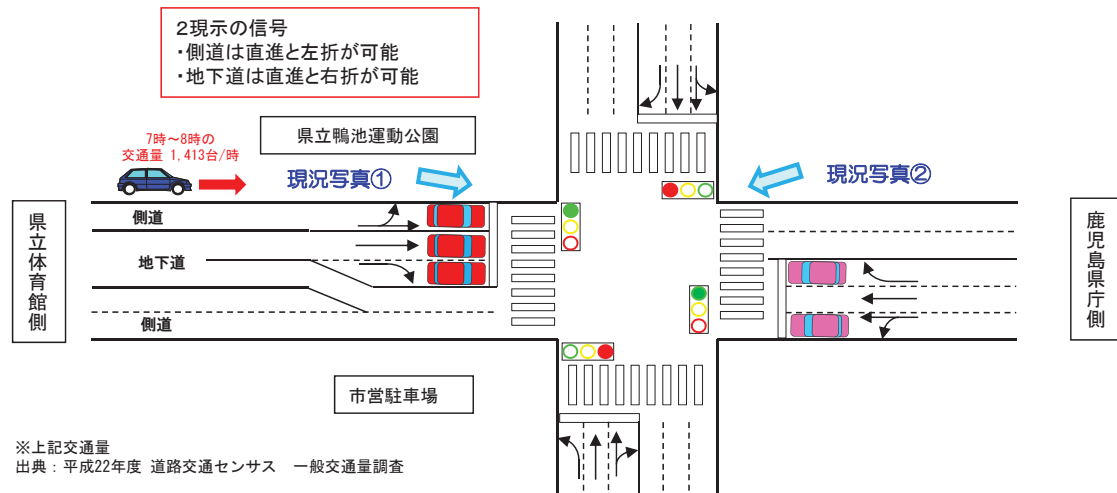


補足



甲南高校南西角交差点においては、車線変更のための延長を取れない。

5-9.事例②:鹿児島市与次郎2丁目2の交差点



※上記交通量
出典：平成22年度 道路交通センサス 一般交通量調査

現況写真①
県立体育館側から県庁方向を撮影



現況写真②
県庁側から県立体育館方向を撮影



補足

現況写真③：県立体育館前の交差点



県庁側から下荒田側を撮影



END