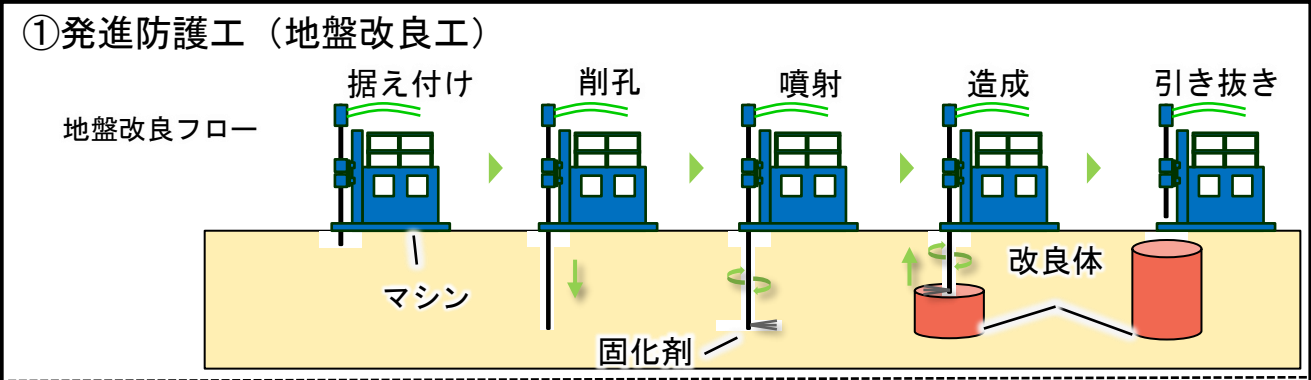


シールドトンネル工事〈発進防護工〉

〈トンネル工事施工フロー〉

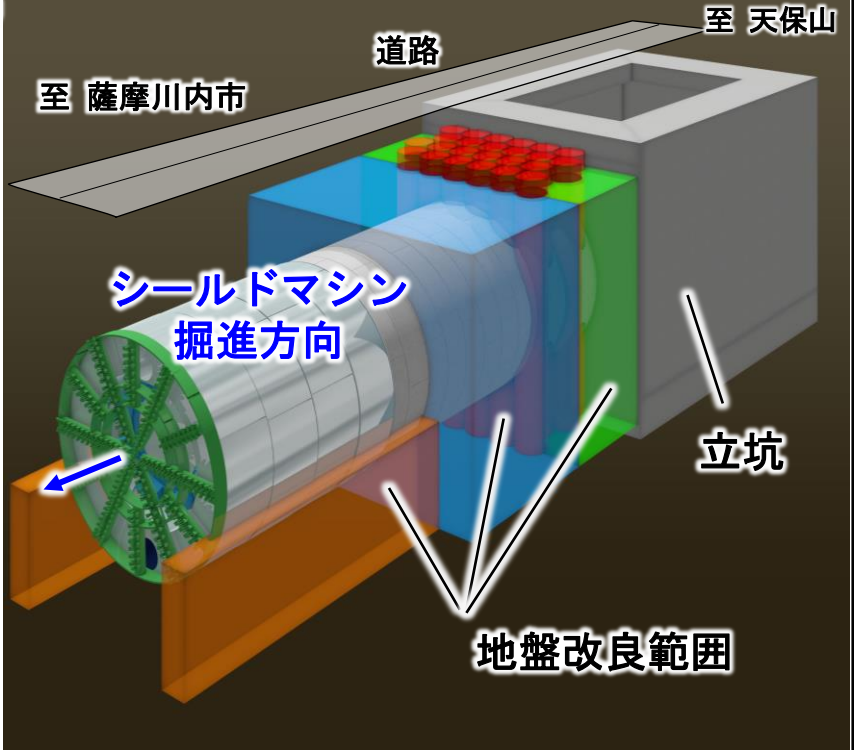
- ① 発進防護工（地盤改良工）
- ② シールドマシン製作（工場）
- ③ シールドマシン据付・組立（立坑）
- ④ 防音ハウス設置
- ⑤ トンネル本体掘削
- ⑥ 土砂搬出
- ⑦ トンネル壁設置
- ⑧ 非常駐車帯拡幅
- ⑨ 換気施設設置等
- ⑩ 甲南 I C（仮称）ランプ工事

シールドトンネル工事



地盤改良工（イメージ）

- 目的
- ・ 開口部の地山自立
 - ・ 止水
 - ・ 液状化対策



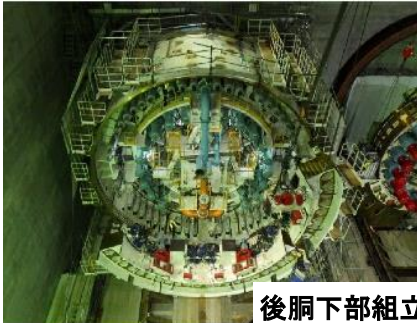
注) 一般的なイメージであり実際の工事とは異なる場合があります。

シールドトンネル工事〈シールドマシン製作・据付・組立〉

〈トンネル工事施工フロー〉

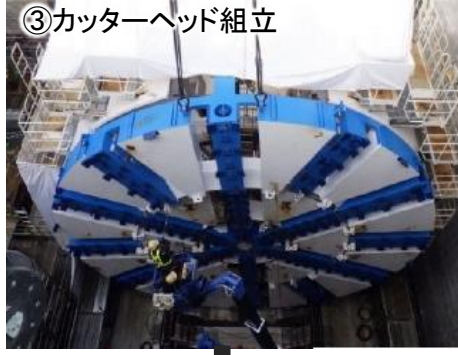


②シールドマシン製作（工場）



解体し、現場へ運搬

③シールドマシン組立（立坑）



注) 一般的なイメージであり実際の工事とは異なる場合があります。

シールドトンネル工事〈防音ハウス設置〉

〈トンネル工事施工フロー〉

① 発進防護工（地盤改良工）

② シールドマシン製作（工場）

③ シールドマシン据付・組立（立坑）

④ 防音ハウス設置

⑤ トンネル本体掘削

⑥ 土砂搬出

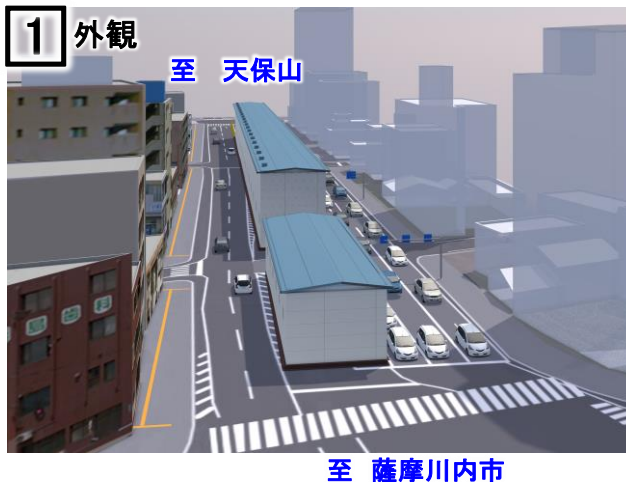
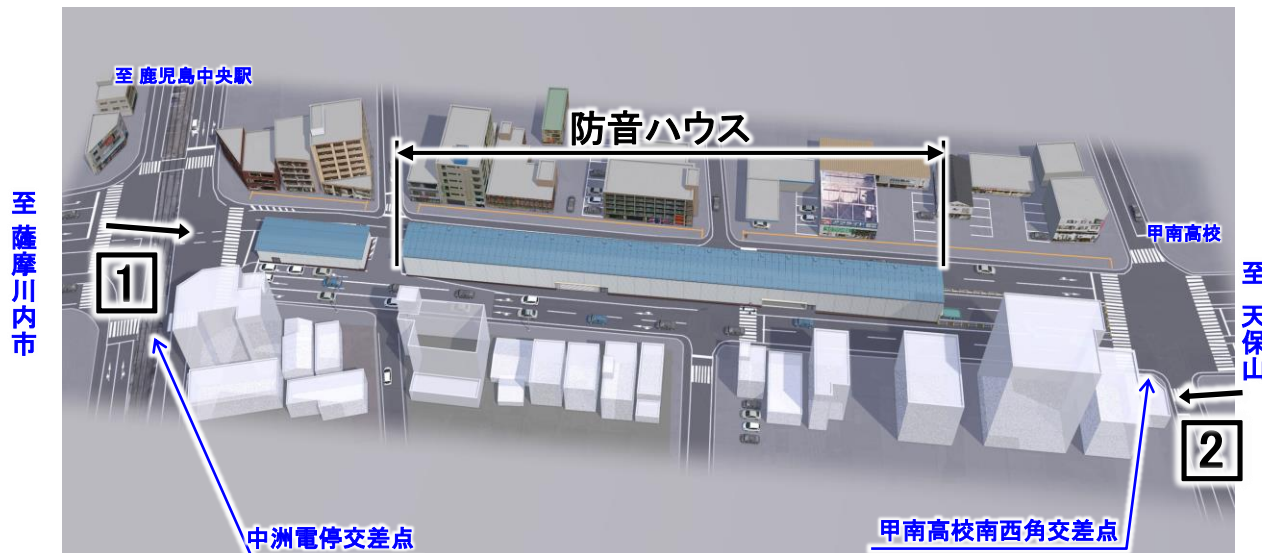
⑦ トンネル壁設置

⑧ 非常駐車帯拡幅

⑨ 換気施設設置等

⑩ 甲南 I C (仮称) ランプ工事

④防音ハウス設置(イメージ図)



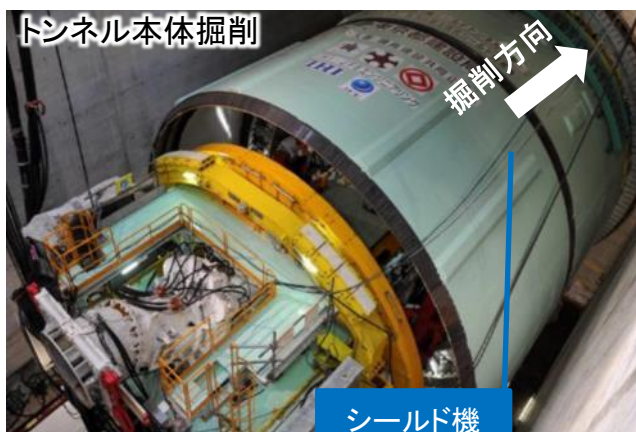
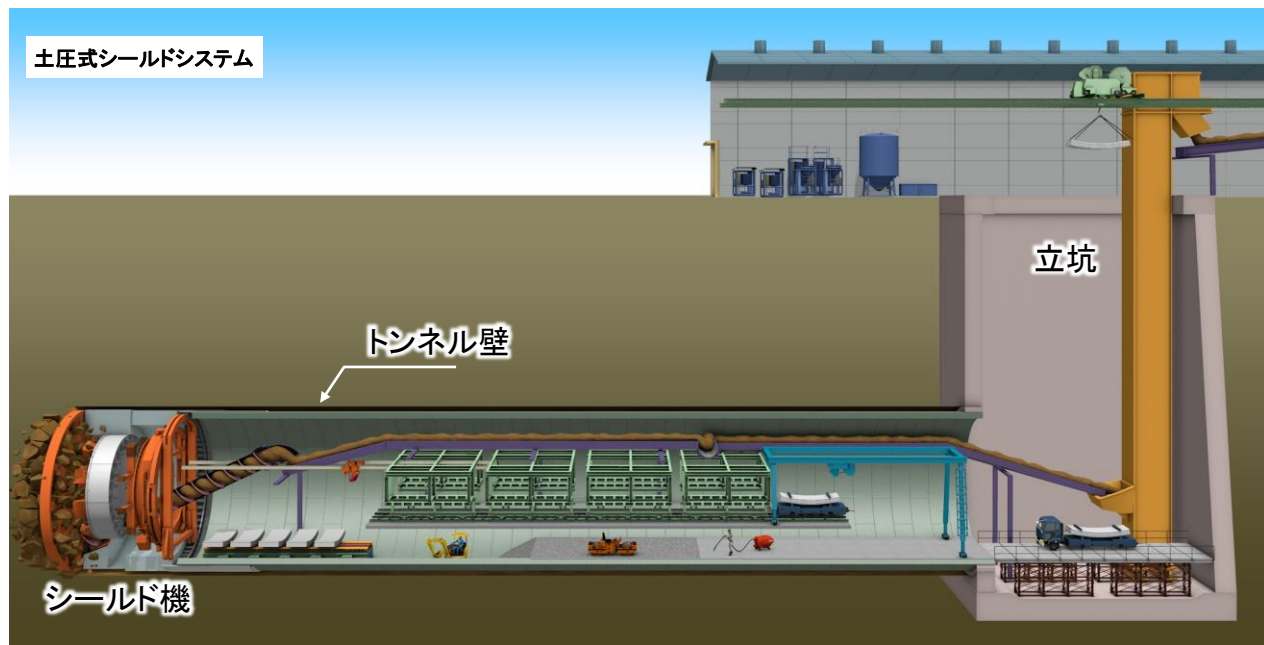
注) 防音ハウス(設置区間・高さ・色等)はイメージであり実際の工事とは異なる場合があります。

シールドトンネル工事〈トンネル本体掘削・土砂搬出・トンネル壁設置〉

〈トンネル工事施工フロー〉

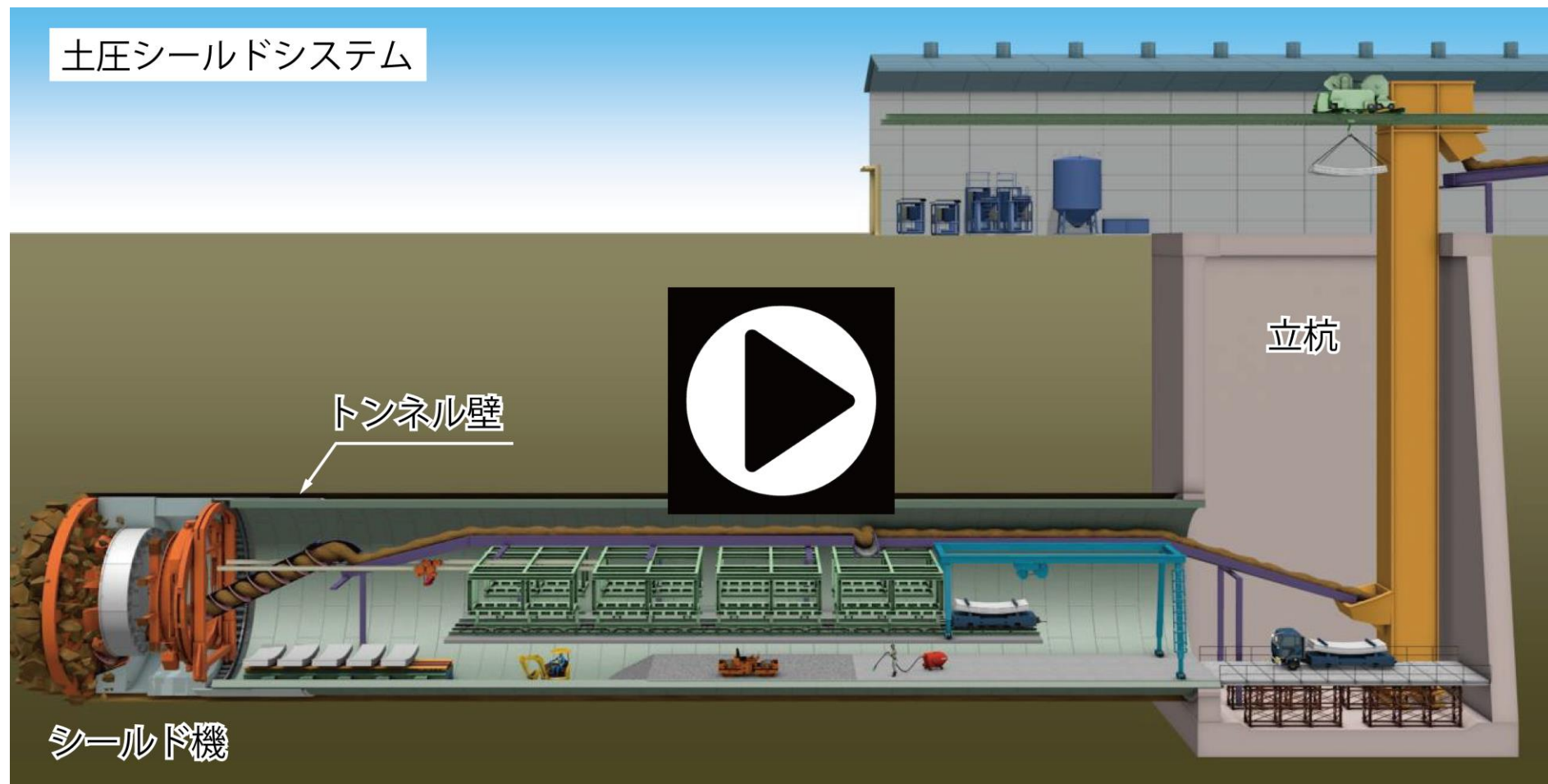
- シールドトンネル工事
- ① 発進防護工（地盤改良工）
 - ② シールドマシン製作（工場）
 - ③ シールドマシン据付・組立（立坑）
 - ④ 防音ハウス設置
 - ⑤ トンネル本体掘削
 - ⑥ 土砂搬出
 - ⑦ トンネル壁設置
 - ⑧ 非常駐車帯拡幅
 - ⑨ 換気施設設置等
 - ⑩ 甲南IC（仮称）ランプ工事

⑤トンネル本体掘削～⑥土砂搬出～⑦トンネル壁設置



シールドトンネル工事〈工事の概要〉ビデオ

土圧シールドシステム



シールドトンネル工事〈非常駐車帯拡幅・換気施設設置等〉

〈トンネル工事施工フロー〉

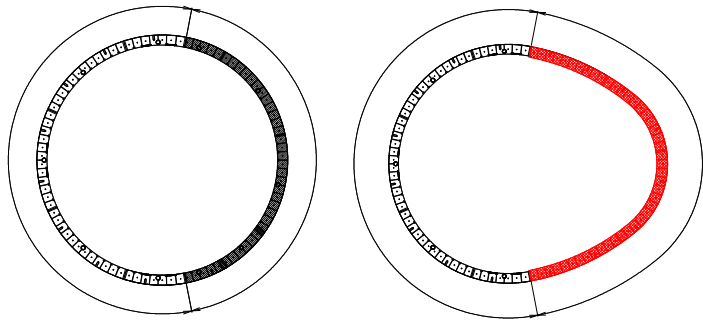
- ① 発進防護工（地盤改良工）
- ② シールドマシン製作（工場）
- ③ シールドマシン据付・組立（立坑）
- ④ 防音ハウス設置
- ⑤ トンネル本体掘削
- ⑥ 土砂搬出
- ⑦ トンネル壁設置
- ⑧ 非常駐車帯拡幅**
- ⑨ 換気施設設置等**
- ⑩ 甲南IC（仮称）ランプ工事

シールドトンネル工事

⑧ 非常駐車帯拡幅

非常駐車帯拡幅前

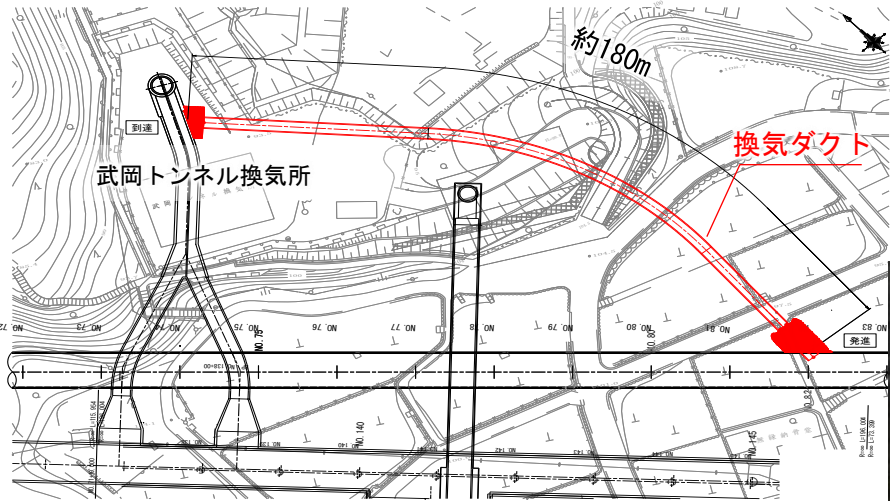
非常駐車帯拡幅後



トンネル内非常駐車帯拡幅

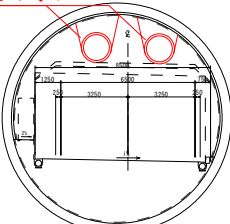


⑨ 換気施設設置



トンネル断面図

ジェットファン



ジェットファン



注) 一般的なイメージであり実際の工事とは異なる場合があります。