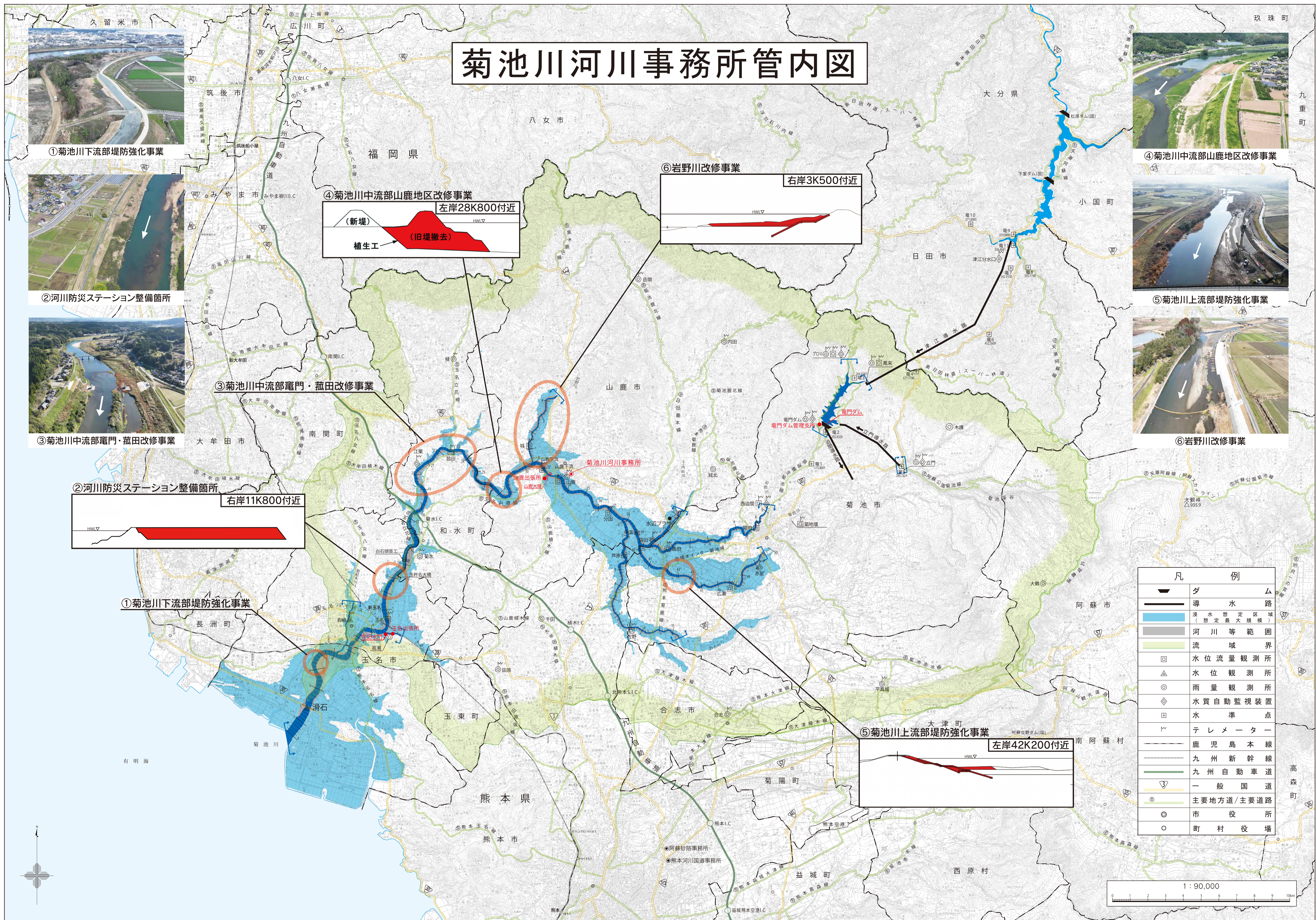


菊池川河川事務所管内図



① 菊池川下流部堤防強化事業



② 河川防災ステーション整備箇所



③ 菊池川中流部電門・菰田改修事業

③ 菊池川中流部電門・菰田改修事業

② 河川防災ステーション整備箇所
右岸11K800付近



① 菊池川下流部堤防強化事業

④ 菊池川中流部山鹿地区改修事業
左岸28K800付近
(新堤) 植生工 (旧堤撤去)



⑥ 岩野川改修事業
右岸3K500付近



④ 菊池川中流部山鹿地区改修事業



⑤ 菊池川上流部堤防強化事業



⑥ 岩野川改修事業

凡 例	
	ダ ム
	導 水 路
	浸 水 想 定 区 域 (想 定 最 大 規 模)
	河 川 等 範 囲
	流 域 界
	水 位 流 量 観 測 所
	水 位 観 測 所
	雨 量 観 測 所
	水 質 自 動 監 視 装 置
	水 準 点
	テ レ メ ー タ ー
	鹿 児 島 本 線
	九 州 新 幹 線
	一 般 国 道
	主 要 地 方 道 / 主 要 道 路
	市 役 所
	町 村 役 場

1 : 90,000

【測量法に基づく国土地理院長承認(複製) R 3JHF 461】本製品を複製する場合には、国土地理院の長の承認を得なければならぬ。