

いのちとくらしをまもる  
防災減災

令和5年12月18日  
九州地方整備局  
熊本河川国道事務所

# 大牟田市から山都町へ届いた思いやりの心（ひまわり）が九州中央道でつながります。



- 昨年、大牟田市みなと小学校から九州中央道に届いた人権の花「ひまわりの種」
- 今回、思いやりのバトンを山都町矢部小学校へつなぐ“ひまわりの種リレー式”を行ないます。



- ・九州の中央をつなぐ
- ・地域をつなぐ
- ・ヒト、モノ、ココロをつなぐ

つなぐ九州中央道 (R6. 2. 11開通!)



## ひまわりの種リレー式 概要

- 日時：令和6年1月11日(木)14:05～14:50
- 場所：山都町立矢部小学校 1階ホール  
大牟田市立みなと小学校 3階ランチルーム
- 参加者：山都町立矢部小学校 4年生児童(38名)  
大牟田市立みなと小学校 4年生児童(41名)
- 内容：①国交省より種リレー式経緯と九州中央道の概要を紹介  
②大牟田市みなと小から種を飛ばした理由として人権学習の様子を紹介  
③両小学校児童による地域や小学校の紹介などオンライン交流

<報道関係者の皆様へ>

現地で取材・撮影を希望される方は、別添①「送信票」により事前申し込みをお願いします。

問い合わせ先:

国土交通省 九州地方整備局 熊本河川国道事務所 (TEL: 096-382-1111 (代表))

技術副所長 しばお あきお 柴尾 照雄 (内線205)

工務第三課長 さかもと まさのぶ 坂元 仁宣 (内線411)

URL: <http://www.qsr.mlit.go.jp/kumamoto/>



福岡⇒熊本へ ひまわり種が飛来

- ・R.1.11 九州中央道の建設現場に黄色い風船が舞い降りてくる
- ・確認すると、大牟田市みなと小学校が飛ばした「ヒマワリの種」であった(直線距離約56Km)
- ・責任をもって、熊本河川国道事務所の庁舎内へ植え、今夏、種を収穫!
- ・風船が届いた山都町へ、種を寄贈することで地域をつなぐ

大牟田市みなと小学校



山都町矢部小学校

福岡と熊本の小学校を「つなぐ」オンライン交流イベント

大牟田市みなと小学校

山都町矢部小学校



※イメージ

※イメージ

矢部小学校の児童が新道の駅「通潤橋」でひまわりを植える

- ・開通する山都通潤橋IC部にオープンする新道の駅「通潤橋」へ春先に植生予定
- ・ひまわりがつかない山都町と大牟田市が、九州中央道を使った相互交流への発展に期待



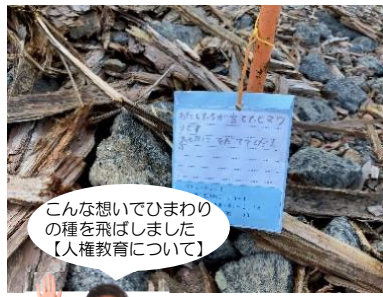
▶ 新道の駅「通潤橋」...ひまわりの植生予定地

① 国交省より種リレー式の経緯と九州中央道の概要を紹介(10分)



※イメージ

② 大牟田市みなと小学校から種を飛ばした理由→山都町矢部小学校から感想など(15分)



※イメージ



※イメージ



⑤ 各小学校同士、オンライン交流(20分)

【矢部小→みなと小】 国宝通潤橋や山都町の紹介等



※イメージ

【みなと小→矢部小】 世界遺産(三池港)と海洋教育の紹介



※イメージ

※報道関係者用

令和 年 月 日

国土交通省 九州地方整備局

熊本河川国道事務所 工務第三課 宛

(FAX : 096-382-0662)

(Mail : qsr-kumam\_koumu303@mlit.go.jp)

**【九州中央道】ひまわりの種リレー式の取材申し込み**

日時：令和6年1月11日（木）14：05～14：50

■場所：山都町立矢部小学校（熊本県上益城郡山都町下馬尾17番地）

機関名	参加（来場）人数	車台数	代表者連絡先
	名	台 (車種)	所属（部署） 氏名 連絡先（住所・TEL） メールアドレス

■場所：大牟田市立みなと小学校（福岡県大牟田市上屋敷町2丁目3-1）

機関名	参加（来場）人数	車台数	代表者連絡先
	名	台 (車種)	所属（部署） 氏名 連絡先（住所・TEL） メールアドレス

※手書き記入で結構です。

※どちらが一校、もしくは両校の取材申し込みも可能です。

※駐車場などの手配が必用になるため令和5年12月27日（水）までに申し込みをお願いします。

※当日の取材について、係員や小学校の指示に従い所定の場所に駐車をお願いします。