

令和6年9月18日

ひのしまおおはし

樋島大橋に「道路メンテナンス技術集団」を派遣

～地方公共団体管理の老朽橋梁に対する直轄診断を実施～

国土交通省では、地方公共団体への支援として、要請により緊急かつ高度な技術力を要する施設について、地方整備局、国土技術政策総合研究所、土木研究所の職員等で構成する「道路メンテナンス技術集団」による直轄診断を平成26年度より実施しています。

この度、九州地方整備局では、三例目として、上天草市龍ヶ岳町にある樋島大橋において、道路メンテナンス技術集団による「直轄診断」を実施することになりましたので、下記のとおりお知らせします。

なお、当日の午前より道路メンテナンス技術集団派遣通知書の手交式を行います。

記

■日時：令和6年9月20日（金）9時30分～12時30分（予定）

■場所：＜手交式等＞ 上天草市役所

＜現地＞ ひのしまおおはし くもとけんかみあまくさしりゅうがたけまち 樋島大橋（熊本県上天草市龍ヶ岳町）橋長290.9m

■当日の予定

9時30分～ 手交式及び直轄診断の説明等（上天草市役所）

10時30分～ 樋島大橋の直轄診断を実施等（現地）

※天候等により延期になる可能性があります。延期になりましたら、改めてお知らせします。

〔添付資料〕

別紙1 直轄診断、道路メンテナンス技術集団

別紙3 集合場所位置図

別紙2 樋島大橋の概要

別紙4 送信票

※報道関係者の皆様へ

- ・当日の取材及び撮影は可能です。
- ・当日取材される予定の方は、別途「当日の流れ」をお知らせ致しますので、別紙4「送信票」に記入の上、9月19日（木）15時までに下記FAX宛に送付をお願いします。FAX番号は別紙4「送信票」に記載しております。

【問い合わせ先】

国土交通省 九州地方整備局 TEL：092-471-6331（代表）

（直轄診断に関すること） 道路部 道路保全企画官 やすなか つとむ 安仲 努（内線4121）

道路構造保全官 いわなが としたか 岩永 敏孝（内線4122）

（当日の取材に関すること） 熊本河川国道事務所 TEL：096-382-1111（代表）

総括保全対策官 こが たかのり 古賀 尚永（内線308）

【直轄診断】

「橋梁、トンネル等の道路施設については、各道路管理者が責任を持って管理する」(道路法第13条～16条)という原則の下、それでもなお、地方公共団体の技術力等に鑑みて支援が必要なもの(複雑な構造を有するもの、損傷の度合いが著しいもの、社会的に重要なもの、等)に限り、国が自治体からの要請に基づき、地方整備局、国土技術政策総合研究所、国立研究開発法人土木研究所の職員で構成する「道路メンテナンス技術集団」を派遣し、技術的な助言を行うもの。

【道路メンテナンス技術集団メンバー】

九州地方整備局 道路部 道路保全企画官 (リーダー)

同 道路部 道路構造保全官

同 熊本河川国道事務所 総括保全対策官

同 九州道路メンテナンスセンター センター長

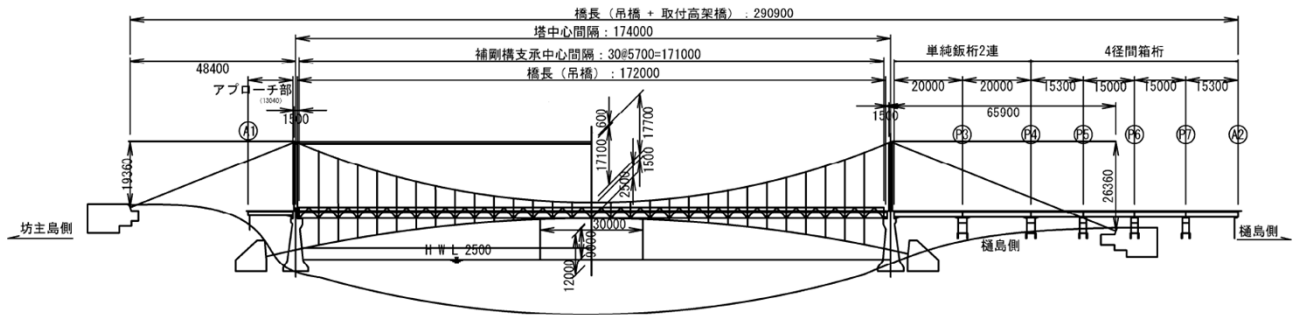
国土技術政策総合研究所 道路構造物研究部 橋梁研究室長

国立研究開発法人 土木研究所

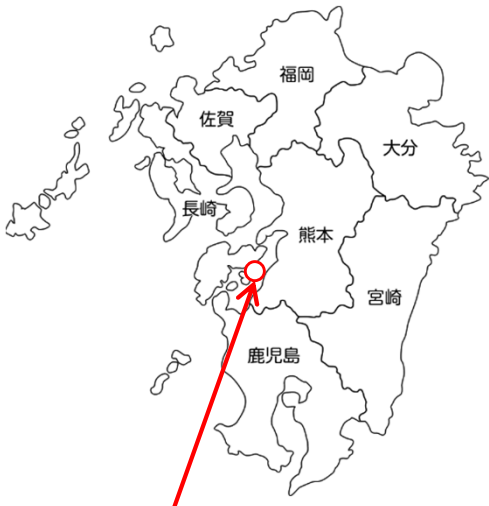
構造物メンテナンス研究センター 上席研究員



側面図



位置図



ひのしまおおはし
樋島大橋
 (熊本県上天草市龍ヶ岳町)

この背景地図等データは、国土地理院の電子国土 Webシステムから配信されたものである。

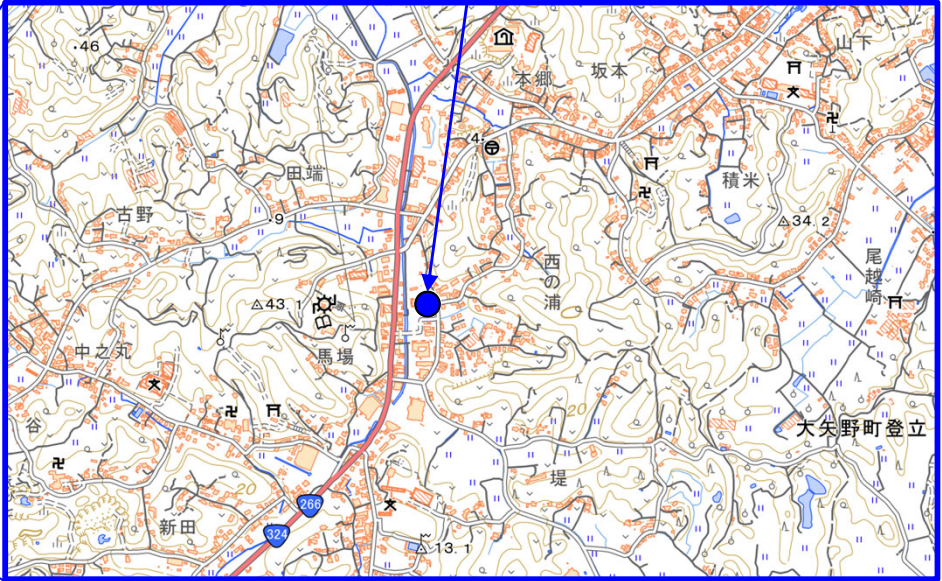
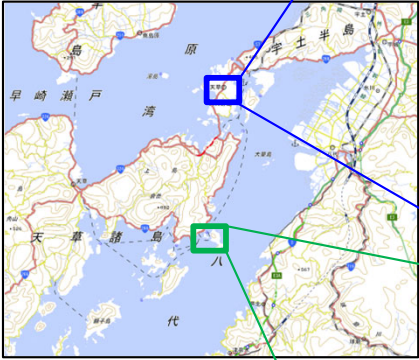
樋島大橋

緊急性・高度な技術力の必要性

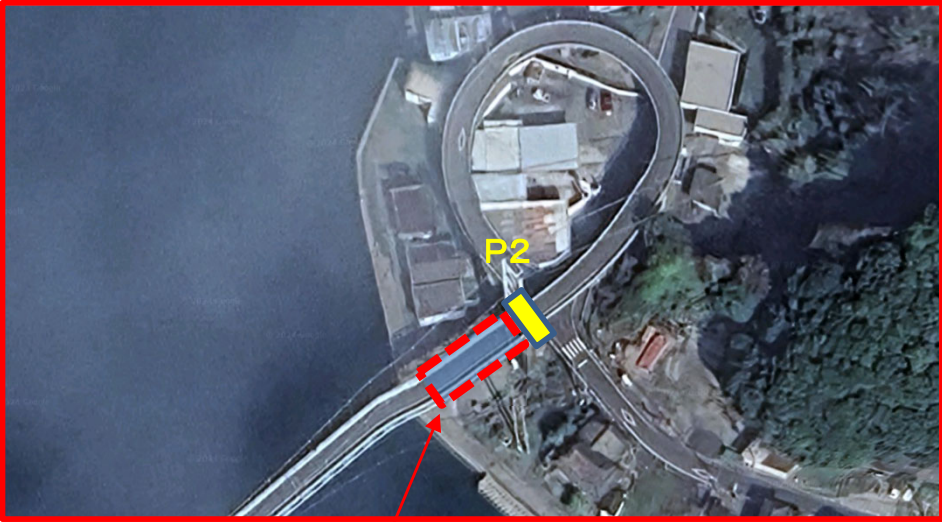
樋島大橋 諸元 (供用年 昭和47年)「1972年」
 鋼単純板桁+2ヒンジ補剛トラス吊橋+鋼単純板桁2連+鋼4径間連続箱桁
 橋長 290.9m 幅員 4.5m 8径間

吊り橋という特殊な構造形式の橋であり、主ケーブルの損傷が進み、橋梁の耐久性の低下が懸念されるため。

集合場所①：上天草市役所(大矢野庁舎)
9:30 ~ 手交式と直轄診断の説明など



この背景地図等データは、国土地理院の電子国土Webシステムから配信されたものである。



集合場所②：樋島大橋(桁下 P2橋脚前)
10:30 ~ ※直轄診断現地調査

送 信 票

当日の取材にあたってのお願い

取材にあたりましては、9月19日(木)15時00分までに、下記ご記入のうえ、本状のFAXをお願いします。

【記】

国土交通省 九州地方整備局 熊本河川国道事務所 道路管理第二課 行
(FAX:096-382-0661)

住所 〒

会社名

部署

取材者氏名

TEL

メールアドレス

※こちらから連絡させていただく場合があります。連絡がとれる電話番号を記入ください。