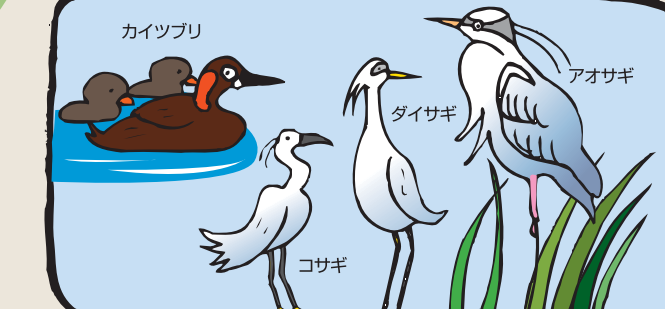
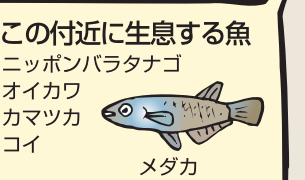
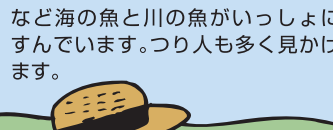
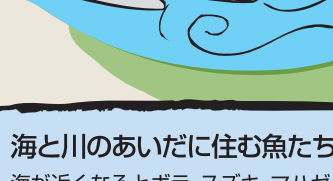
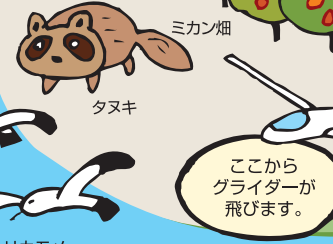
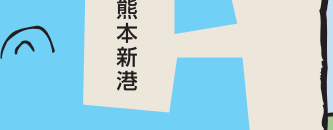
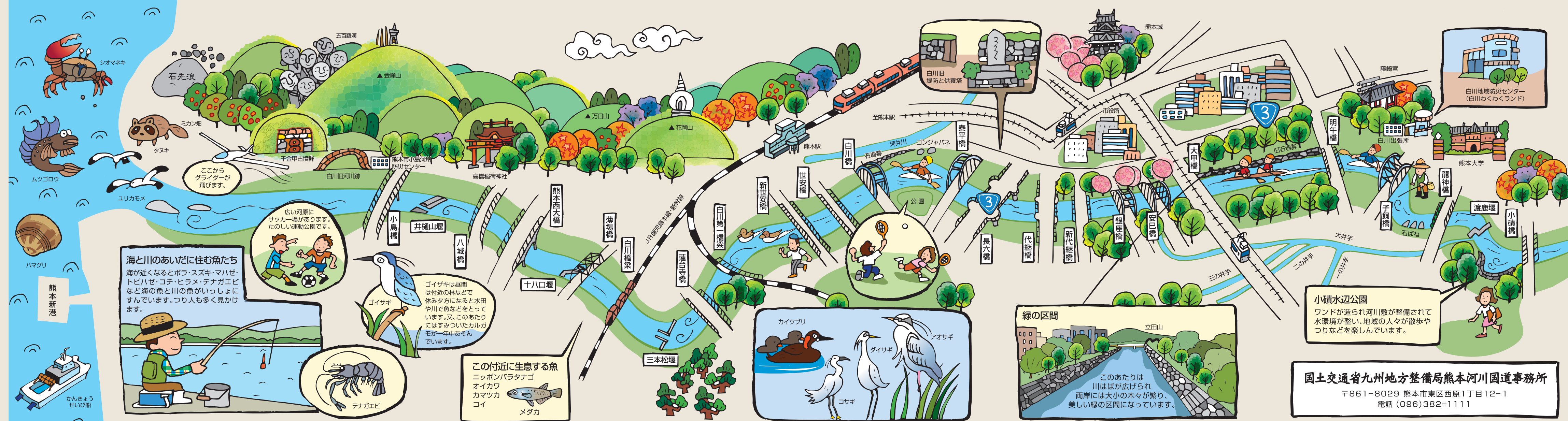


白川おもマップ

でたし、ヒロちゃんは川辺りを
スイスイとんでるトンボ取りに
むちゅうだった。
もつともつと大切にしたいね。
ボクらの夢を育ててくれた川。

子供の頃はね、いっつも川に
行って、となりのケンちゃんと
カワニナを取ったよ。
クニちゃんはメダカをすくって
ちっさなビンに入れてよろこん



海と川のあいだに住む魚たち
海が近くなるとボラ・スズキ・マハゼ・
トビハゼ・コチ・ヒラメ・テナガエビ
など海の魚と川の魚がいっしょに
すんでいます。つり人も多く見かけ
ます。

ゴイサギは昼間
は付近の林などで
休み夕方になると水田
や川で魚などをとって
います。又、このあたり
にはすみついたカルガ
モが一年中あそん
でいます。

この付近に生息する魚
ニッポンバラタナゴ
オイカワ
カマツカ
コイ
メダカ

カイツブリ
アオサギ
ダイサギ
コサギ

小碓水辺公園
ワンドが造られ河川敷が整備されて
水環境が整い、地域の人が散歩や
つりなどを楽しんでいます。

国土交通省九州地方整備局熊本河川国道事務所
〒861-8029 熊本市東区西原1丁目12-1
電話 (096)382-1111

緑の区間
このあたりは
川はばが広げられ
両岸には大小の木々が繁り、
美しい緑の区間になっています。

広い河原に
サッカー場があります。
たのしい運動公園です。

ここから
グライダーが
飛びます。

白川旧
堤防と供養塔

白川地域防災センター
(白川わくわくランド)

小碓水辺公園
ワンドが造られ河川敷が整備されて
水環境が整い、地域の人が散歩や
つりなどを楽しんでいます。

国土交通省九州地方整備局熊本河川国道事務所
〒861-8029 熊本市東区西原1丁目12-1
電話 (096)382-1111

緑の区間
このあたりは
川はばが広げられ
両岸には大小の木々が繁り、
美しい緑の区間になっています。