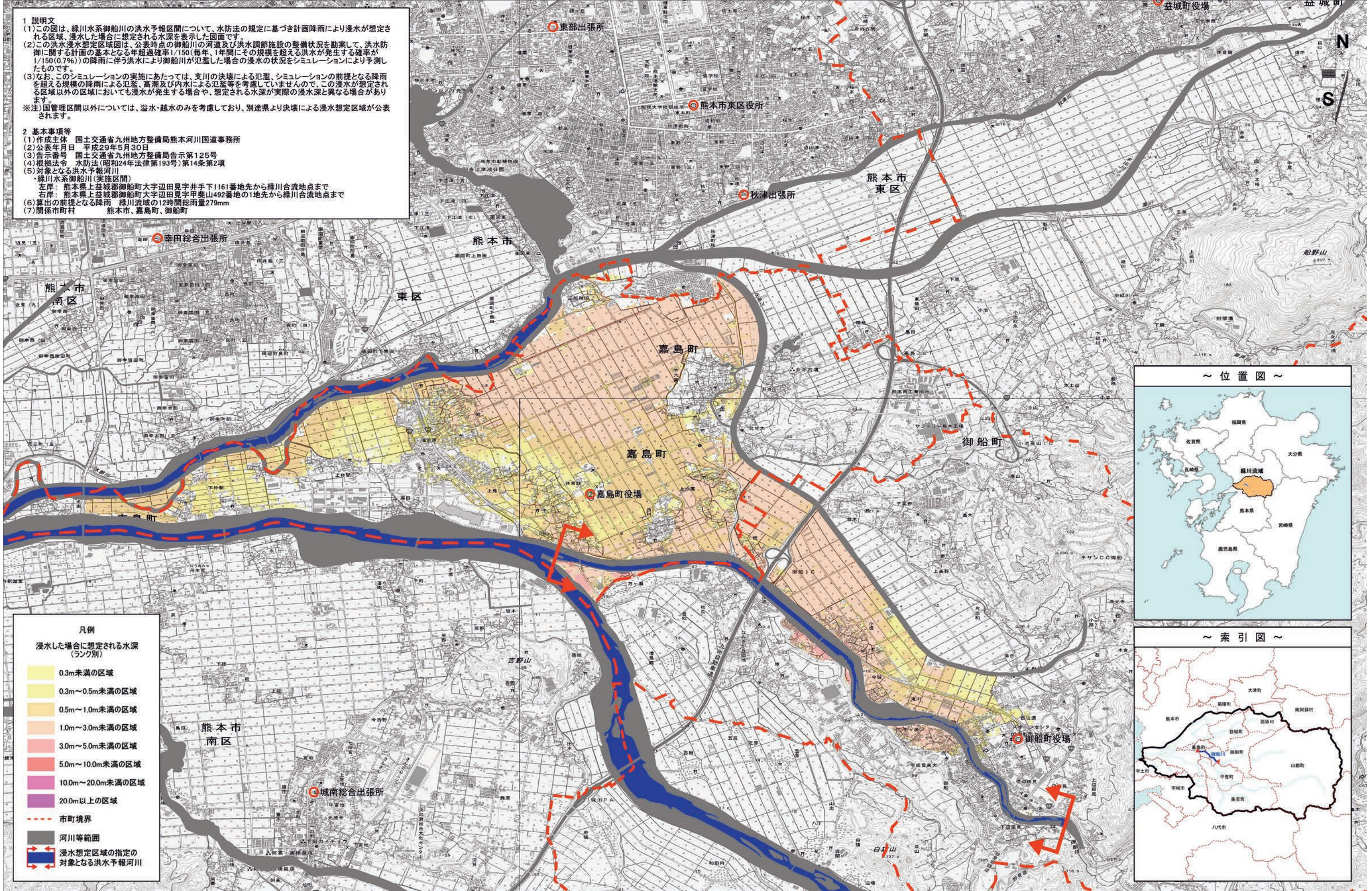


緑川水系御船川洪水浸水想定区域図(計画規模)

1 説明文
 (1)この図は、緑川水系御船川の洪水予報区間について、水防法の規定に基づき計画降雨により浸水が想定される区域、浸水した場合に想定される水深を表示した図面です。
 (2)この洪水浸水想定区域図は、公表時点の御船川の河道及び洪水調節施設の整備状況を勘案して、洪水防衛に関する計画の基本となる年超過確率1/150(毎年、1年間にその規模を超える洪水が発生する確率が1/150(0.7%)の降雨に伴う洪水により御船川が氾濫した場合の浸水の状況をシミュレーションにより予測したものです。
 (3)なお、このシミュレーションの実施にあたっては、支川の決壊による氾濫、シミュレーションの前視となる降雨を超える規模の降雨による氾濫、高潮及び内水による氾濫等を考慮していませんので、この浸水が想定される区域以外の区域においても浸水が発生する場合や、想定される水深が実際の浸水深と異なる場合があります。
 ※注)国管理区間以外については、溢水・越水のみを考慮しており、別途渠より決壊による浸水想定区域が公表されます。

2 基本事項等
 (1)作成主体 国土交通省九州地方整備局熊本河川国道事務所
 (2)公表年月日 平成29年5月30日
 (3)告示番号 国土交通省九州地方整備局告示第125号
 (4)根拠法令 水防法(昭和24年法律第193号)第14条第2項
 (5)対象となる洪水予報河川
 ・緑川水系御船川(実施区間)
 左岸: 熊本県上益城郡御船町大字辺田見字井手下1161番地先から緑川合流地点まで
 右岸: 熊本県上益城郡御船町大字辺田見字甲斐山492番地の1地先から緑川合流地点まで
 (6)算出の前提となる降雨 緑川流域の12時間総雨量279mm
 (7)関係市町村 熊本市、嘉島町、御船町



凡例

浸水した場合に想定される水深(ランク別)

0.3m未満の区域
0.3m~0.5m未満の区域
0.5m~1.0m未満の区域
1.0m~3.0m未満の区域
3.0m~5.0m未満の区域
5.0m~10.0m未満の区域
10.0m~20.0m未満の区域
20.0m以上の区域

--- 市町境界
 河川等範囲
 浸水想定区域の指定の対象となる洪水予報河川

