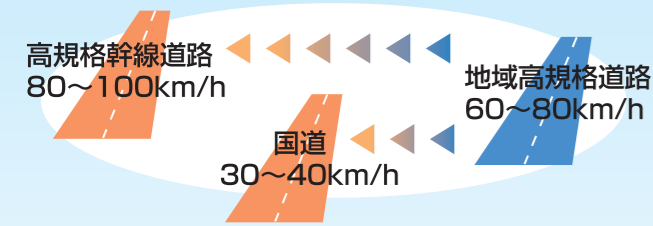


地域高規格道路とは？

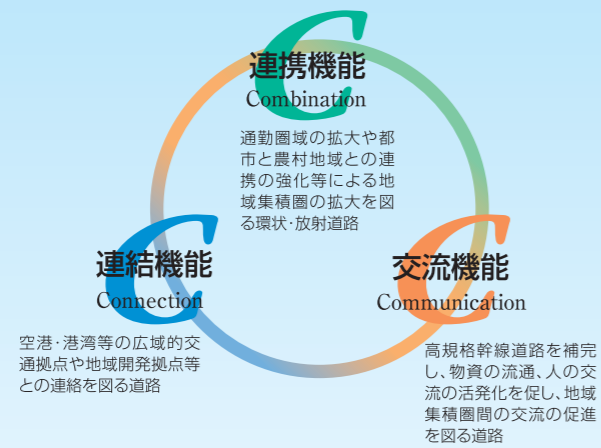
役割

全国的な高規格幹線道路とこれに次ぐ幹線道路ネットワークである一般国道のサービスレベルには大きな格差が存在します。このため、高規格幹線道路と一体となって地域発展の核となる都市圏の育成や地域相互の交流促進、空港・港湾等の広域交通拠点との連結等に資する路線を地域高規格道路として指定し、自動車専用道路もしくはこれと同等の規格を有する道路として整備を推進しているところです。



機能

地域高規格道路は、高規格幹線道路と一体となって、地域構造を強化する役割を担っており、連携・交流・連結いずれかの機能をもっています。

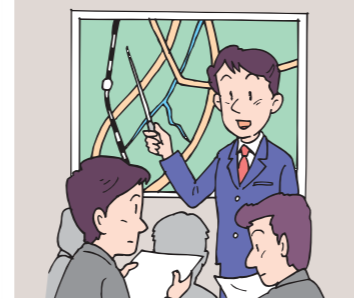


熊本県内の高規格幹線道路・地域高規格道路網図



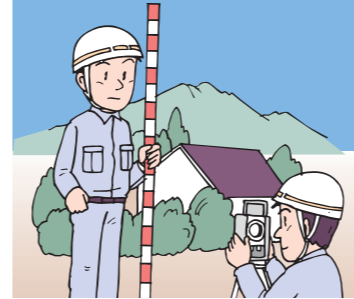
熊本宇土道路・宇土道路ができるまで

1 事業の概略説明



概略の図面で計画した基本設計で地元関係者の方々に説明します。

2 測量・地質調査



関係者の了解を得て、現地の測量及び地質等を調査して、現地の状況を把握します。

3 道路実施設計



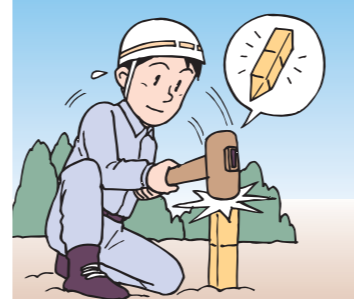
現地調査の結果に基づき、詳しい道路の設計を行います。

4 設計説明・協議



出来上がった設計図を基に、地元関係者の方と道路の高さ、取付道路等の内容について協議します。

5 用地幅杭設置



設計協議の了解を頂ければ、現地に道路用地として必要な幅を明示する用地幅杭を設置します。

6 用地調査 (用地測量と物件調査)



用地幅杭を設置したあと関係者と立会のうえ境界を確認し、一筆毎の用地測量や建物等物件の調査をします。

7 用地説明・協議



関係者と用地買収、家屋移転等について協議します。

8 用地買収 (調印と登記手続)



地権者の皆様と協議の了解が得られたら契約調印のうえ、登記手続と補償金の支払いをします。

9 工事説明



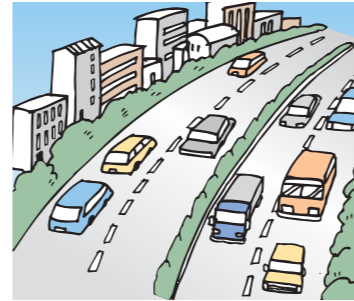
工事に御迷惑をおかけしないように工事の進め方、工事中の交通処理等について説明します。

10 工事



工事中でも乗入口等について調整します。

11 道路の開通



…以上です。



地域高規格道路 熊本天草幹線道路

熊本宇土道路 宇土道路



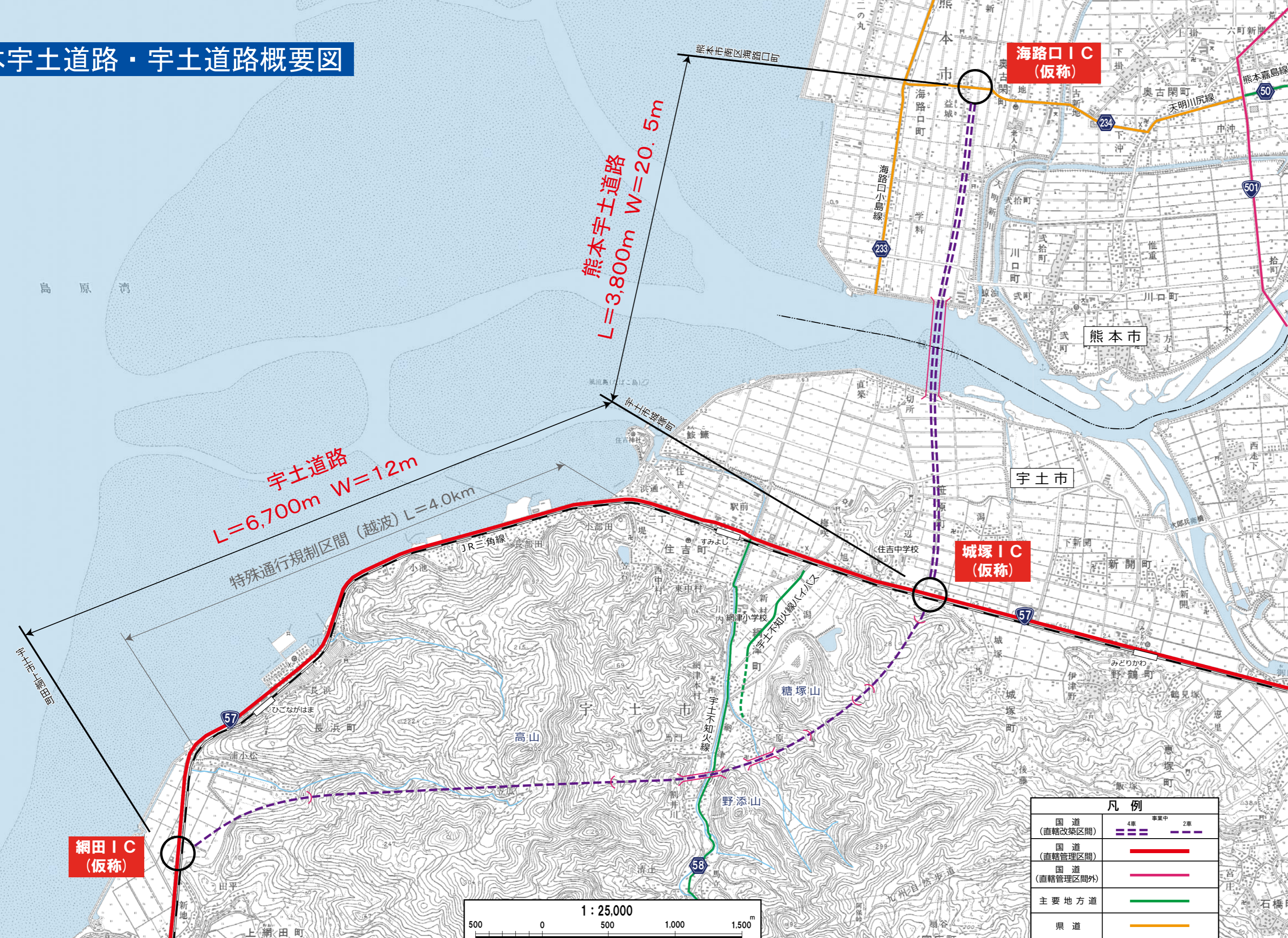
KUMAMOTO UTO ROAD UTO ROAD



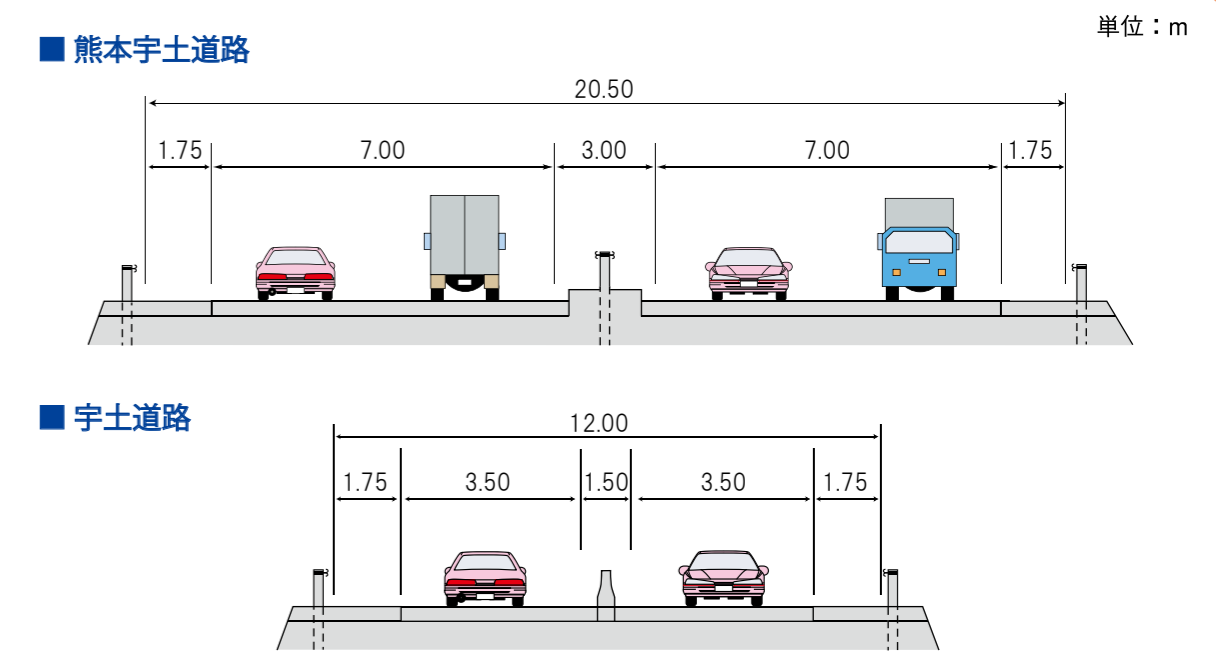
国土交通省 九州地方整備局
熊本河川国道事務所

〒861-8029 熊本市東区西原1丁目12-1
TEL.096-382-1111 FAX.096-382-8412
ホームページアドレス <http://www.qsr.mlit.go.jp/kumamoto>
E-mail アドレス kumamoto@qsr.mlit.go.jp

熊本宇土道路・宇土道路概要図



標準断面図



計画諸元

■ 熊本宇土道路

事業区間	自 熊本市南区海路口町 至 宇土市城塚町
計画延長	3,800m
構造規格	第1種第3級 (自動車専用道路)
設計速度	80km/h
車線数	4車線
幅員構成	W=20.5m (1.75-7.0-3.0-7.0-1.75)

■ 宇土道路

事業区間	自 宇土市城塚町 至 宇土市上網田町
計画延長	6,700m
構造規格	第1種第3級 (自動車専用道路)
設計速度	80km/h
車線数	2車線
幅員構成	W=12.0m (1.75-3.5-1.5-3.5-1.75)

凡例

国道 (直轄改築区間)	4車線 2車線
国道 (直轄管理区間)	—
国道 (直轄管理区間外)	—
主要地方道	—
県道	—

※ 特殊通行規制区間:越波により、通行が危険と判断された場合、通行止め等の規制をする区間
 「この地図は、国土地理院長の承認を得て、同院発行の数値地図25000(地図画像)を複製したものである。(承認番号 平26情規 第133号)」