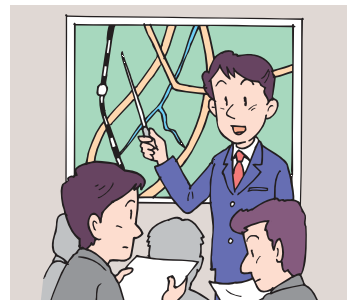


# 滝室坂道路ができるまで

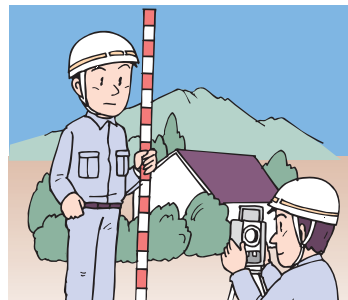
## ① 事業の概略説明



概略の図面で計画した基本設計で地元関係者の方々に説明します。



## ② 測量・地質調査



関係者の了解を得て、現地の測量及び地質等を調査して、現地の状況を把握します。



## ③ 道路実施設計



現地調査の結果に基づき、詳しい道路の設計を行います。

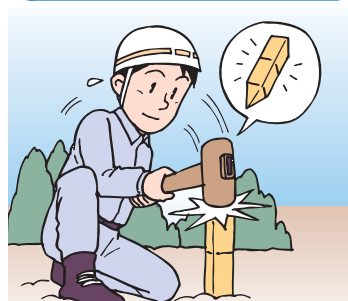
## ④ 設計説明・協議



出来上がった設計図を基に、地元関係者の方と道路の高さ、取付道路等の内容について協議します。



## ⑤ 用地幅杭設置



設計協議の了解を頂ければ、現地に道路用地として必要な幅を明示する用地幅杭を設置します。



## ⑥ 用地調査(用地測量と物件調査)



用地幅杭を設置したあと関係者と立会のうえ境界を確認し、一筆毎の用地測量や建物等物件の調査をします。

## ⑦ 用地説明・協議



関係者と用地買収、家屋移転等について協議します。



## ⑧ 用地買収(調印と登記手続)



地権者の皆様と協議の了解が得られたら契約調印のうえ、登記手続と補償金の支払いをします。



## ⑨ 工事説明



工事中に御迷惑をおかけしないように工事の進め方、工事中の交通処理等について説明します。

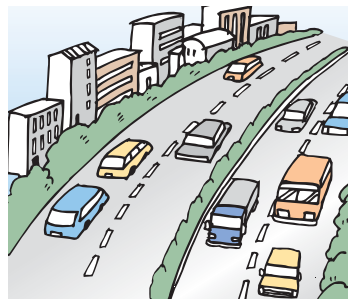
## ⑩ 工事



工事中でも乗入口等について調整します。



## ⑪ 道路の開通



…以上です。



御協力よろしく  
お願いいたします。

# 国道57号 滝室坂道路



# TAKIMUROZAKA ROAD



国土交通省

## 国土交通省 九州地方整備局 熊本河川国道事務所

〒861-8029 熊本市東区西原1丁目12-1  
TEL.096-382-1111 FAX.096-382-8412  
ホームページアドレス <http://www.qsr.mlit.go.jp/kumamoto>  
E-mail アドレス [kumamoto@qsr.mlit.go.jp](mailto:kumamoto@qsr.mlit.go.jp)

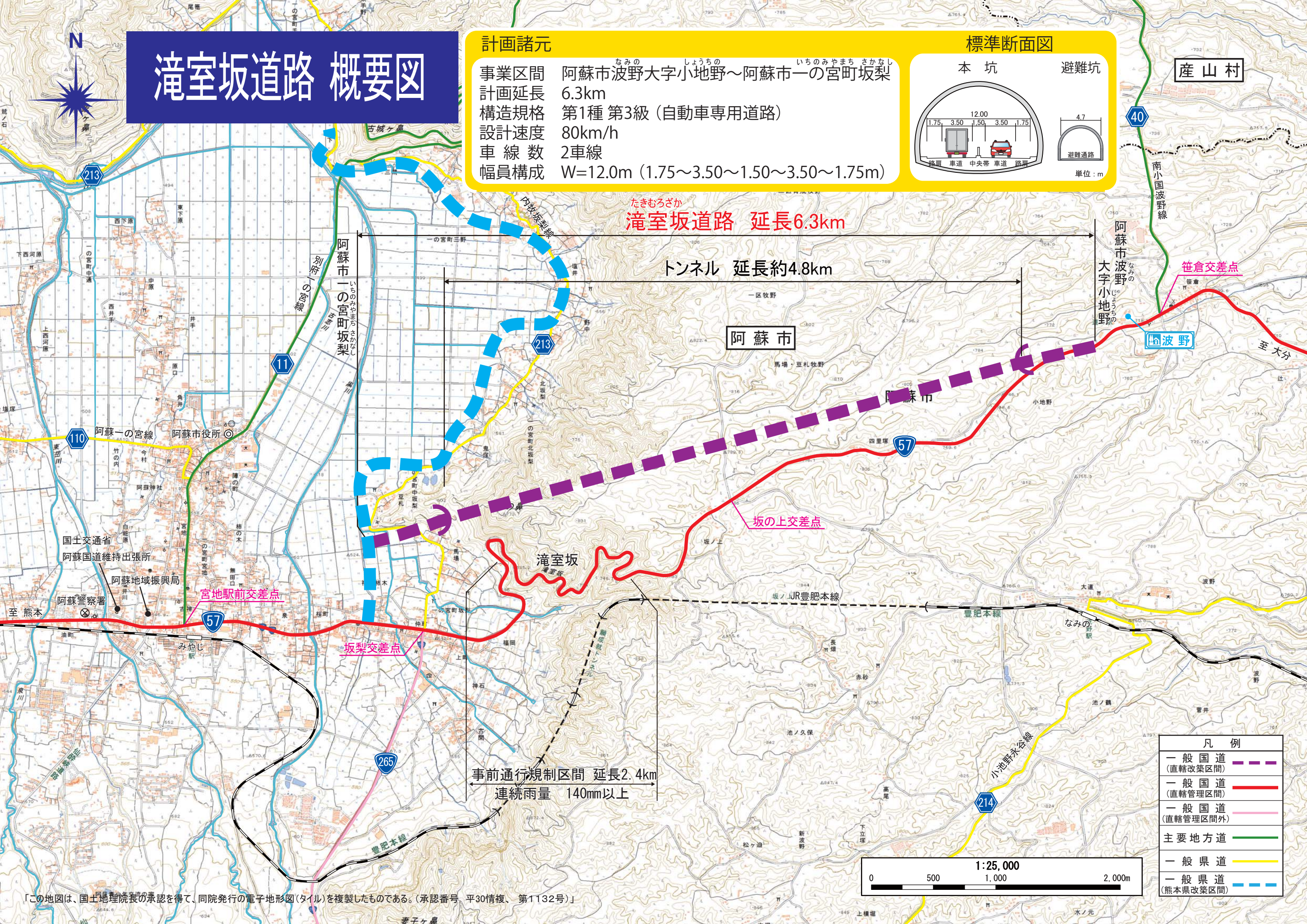
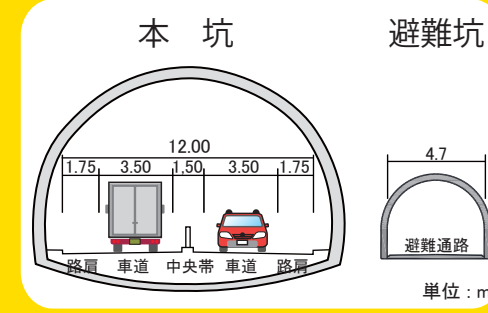


# 滝室坂道路 概要図

## 計画諸元

事業区間 阿蘇市波野大字小地野～阿蘇市一の宮町坂梨  
 計画延長 6.3km  
 構造規格 第1種 第3級 (自動車専用道路)  
 設計速度 80km/h  
 車線数 2車線  
 幅員構成 W=12.0m (1.75～3.50～1.50～3.50～1.75m)

## 標準断面図



たきむろざか  
**滝室坂道路 延長6.3km**

**トンネル 延長約4.8km**

**事前通行規制区間 延長2.4km**  
 連続雨量 140mm以上

凡例	
一般国道 (直轄改築区間)	— (紫点線)
一般国道 (直轄管理区間)	— (赤線)
一般国道 (直轄管理区間外)	— (黄線)
主要地方道	— (緑線)
一般県道	— (黄線)
一般県道 (熊本県改築区間)	— (青点線)

「この地図は、国土院の承認を得て、同院発行の電子地形図(タイル)を複製したものである。(承認番号 平30情複、第1132号)」