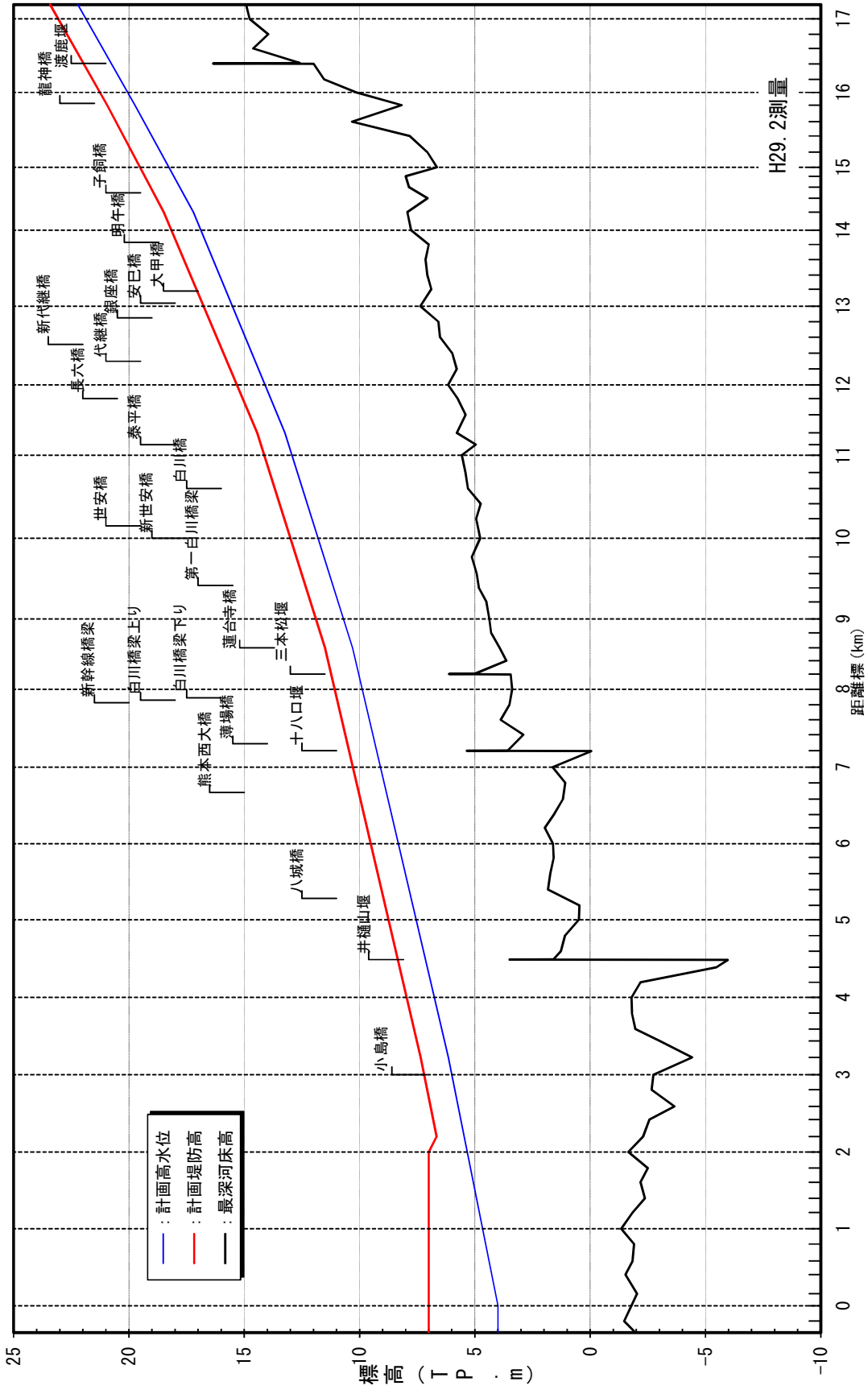


附 圖

計画諸元表

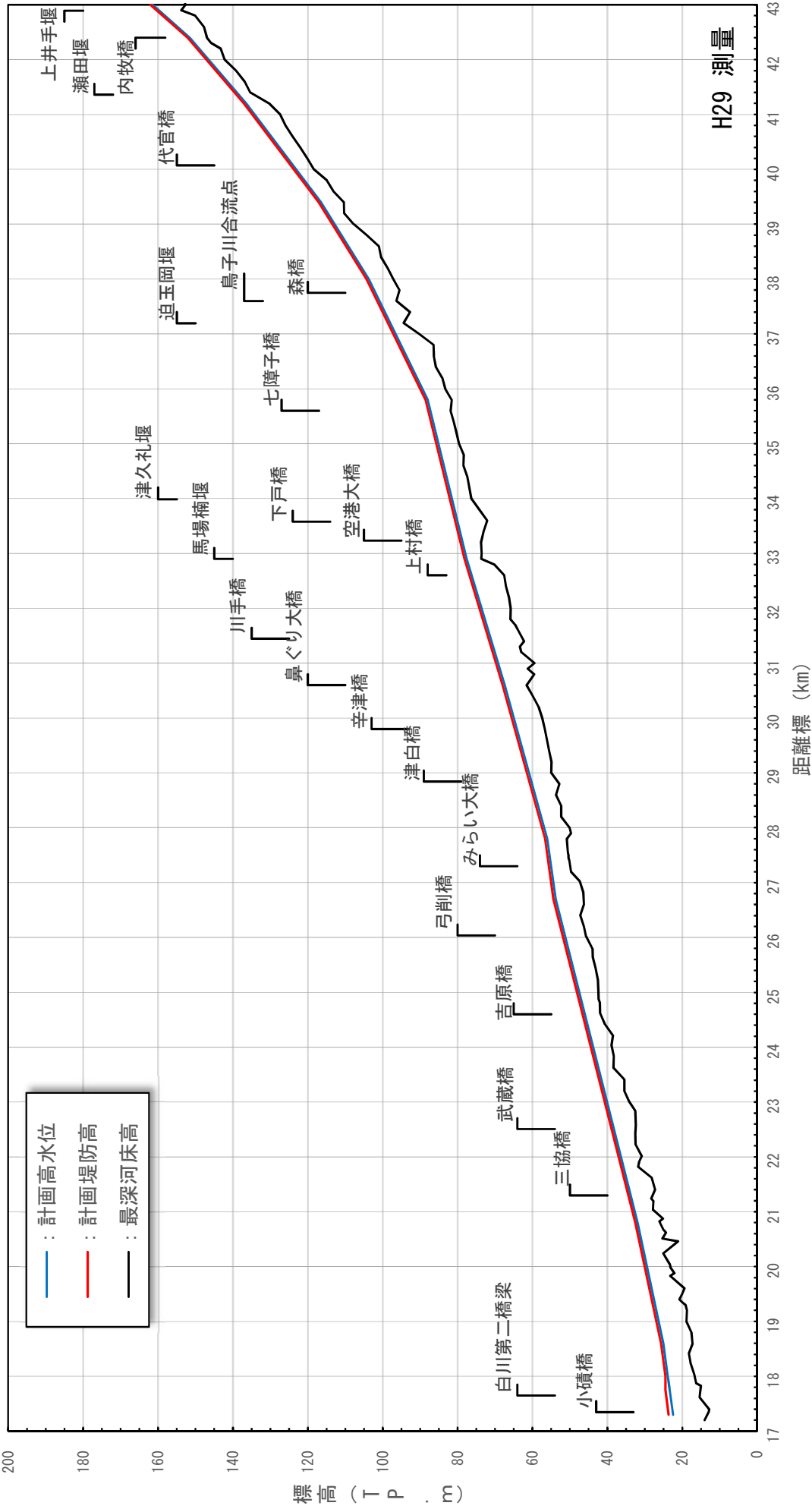
白川 (-0k350~17k300)



計画堤防高 (TP.m)		7.00	7.00	7.00	7.20	7.20	7.96	8.74	9.51	10.29	11.08	11.89	12.95	14.13	15.32	16.76	18.15	19.47	21.26	23.08	
計画 高水位 (TP.m)	勾配	1/1,500																			
	水位	4.00	4.67	5.33	6.00	6.76	7.54	8.31	9.09	9.88	10.69	11.75	12.93	14.12	15.56	16.88	18.27	20.06	21.88		
距離標 (km)		0.0	1.0	2.0	3.0	4.0	5.0	6.0	7.0	8.0	9.0	10.0	11.0	12.0	13.0	14.0	15.0	16.0	17.0		

表中の高さ (標高) を示す数値は、国土地理院の「昭和44年度平均成果」に基づいたものです。

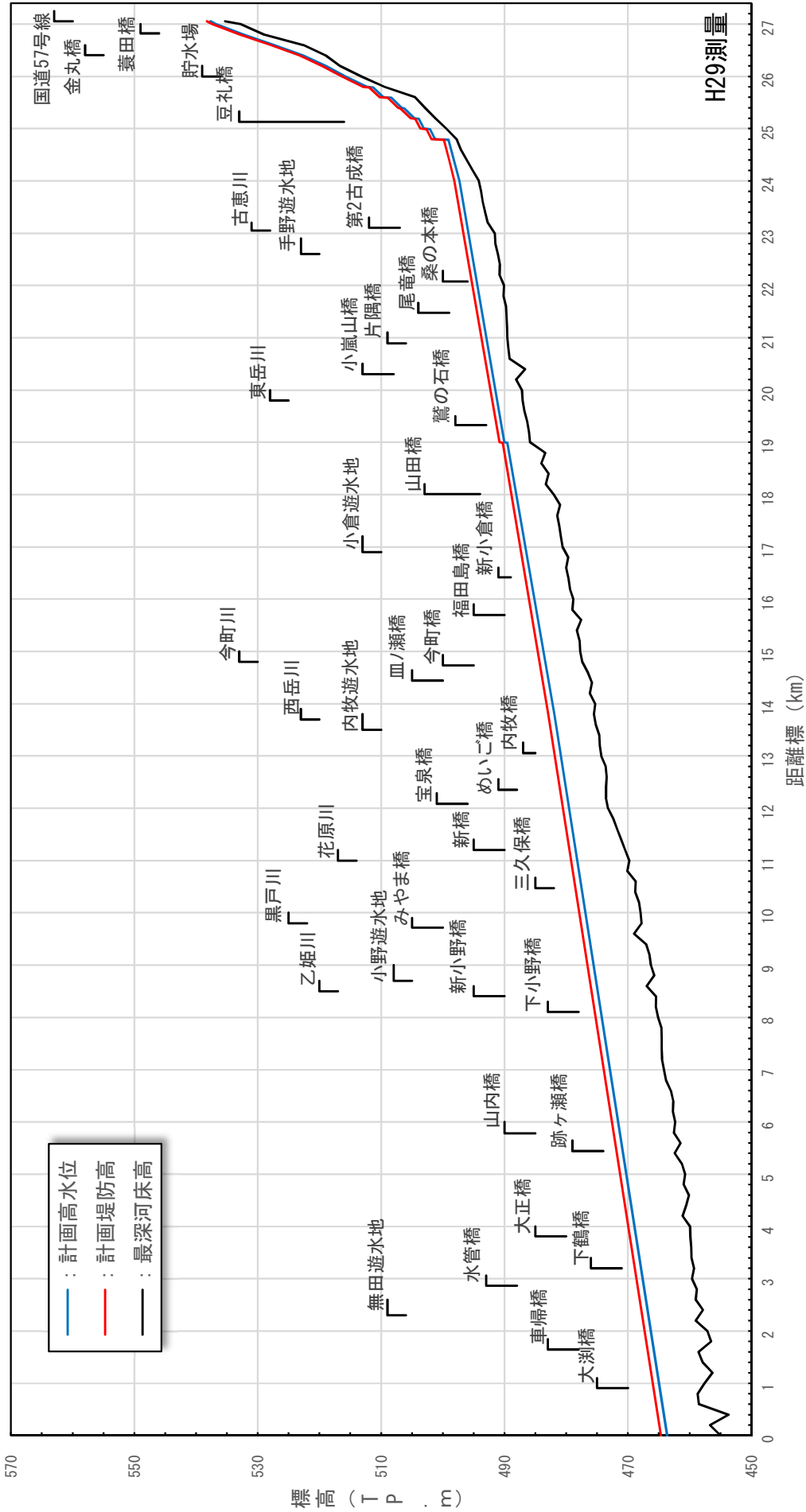
白川 (17k000~43k000)



計画堤防高 (T.P.m)	24.46	26.92	30.05	33.29	36.99	40.7	44.4	48.11	51.81	55	57.41	61.48	65.54	69.75	74.18	78.52	82.12	85.72	90.02	97.17	104.31	113.4	123.7	134.81	147.04	162.04
計画高水位 (T.P.m)	23.84	26.32	29.45	32.69	36.39	40.1	43.8	47.51	51.21	54.4	56.81	60.88	64.94	69.15	73.58	77.92	81.52	85.12	89.42	96.57	103.71	112.8	123.1	134.21	146.44	161.44
距離標 (km)	18.0	19.0	20.0	21.0	22.0	23.0	24.0	25.0	26.0	27.0	28.0	29.0	30.0	31.0	32.0	33.0	34.0	35.0	36.0	37.0	38.0	39.0	40.0	41.0	42.0	43.0

表中の高さ（標高）を示す数値は、国土地理院の「昭和44年度平均成果」に基づいたものです。

黒川 (0k000~27k050)



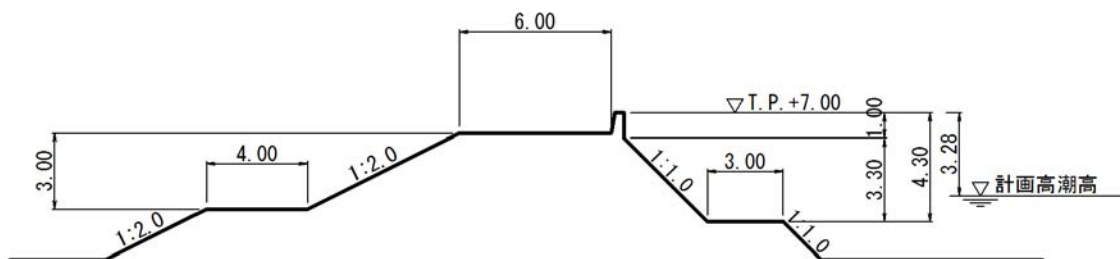
計画堤防高 (T.P.m)	464.65	465.97	467.28	468.6	469.91	471.23	472.54	473.86	475.18	476.49	477.81	479.12	480.54	481.85	483.19	484.61	486.04	487.47	488.9	490.03	492.26	493.69	495.12	496.54	498.13	503.67	516.37	537.35
計画高水位 (T.P.m)	463.65	464.97	466.28	467.6	468.91	470.23	471.54	472.86	474.18	475.49	476.81	478.22	479.54	480.85	482.39	483.81	485.24	486.67	488.1	490.03	491.46	492.89	494.32	495.74	497.33	503.07	515.77	536.75
距離標 (km)	0.0	1.0	2.0	3.0	4.0	5.0	6.0	7.0	8.0	9.0	10.0	11.0	12.0	13.0	14.0	15.0	16.0	17.0	18.0	19.0	20.0	21.0	22.0	23.0	24.0	25.0	26.0	27.0

表中の高さ(標高)を示す数値は、国土地理院の「昭和44年度平均成果」に基づくものです。

計画堤防断面図

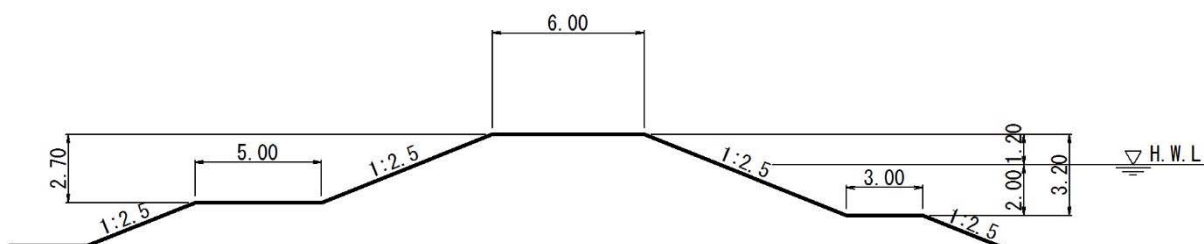
白川 -1 河口~2/000

縮尺 1/300



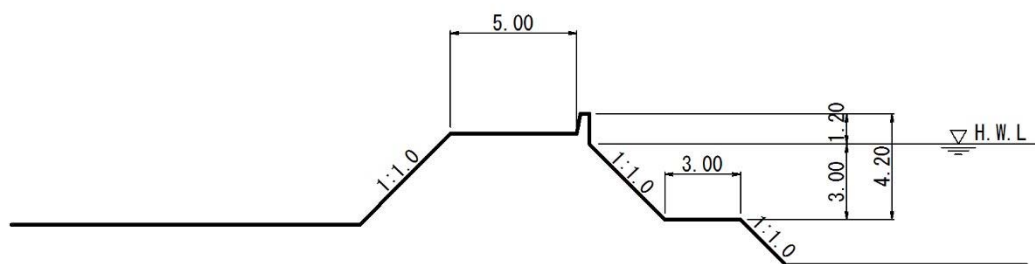
白川 -2 左岸 2/000~8/000
右岸 2/000~8/000 15/000~15/400

縮尺 1/300



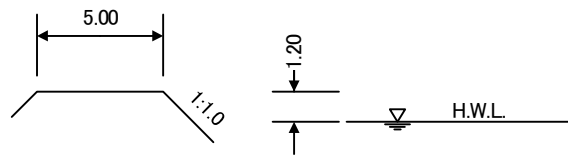
白川 -3 左岸 8/000~17/300
右岸 8/000~15/000 15/400~17/300

縮尺 1/300

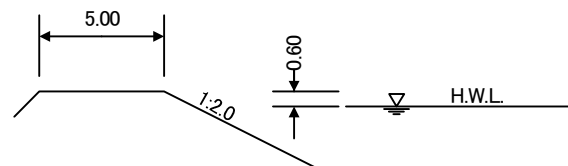


- ※ 各河川（区間）における堤防の標準構造を示しています。
- ※ 実施にあたっては、周辺の景観等に配慮したものとします。

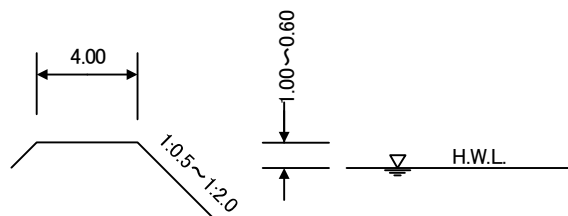
白川 -4 左岸 17/300~17/600
 右岸 17/300~17/600



白川 -5 左岸 17/600~43/000
 右岸 17/600~43/000

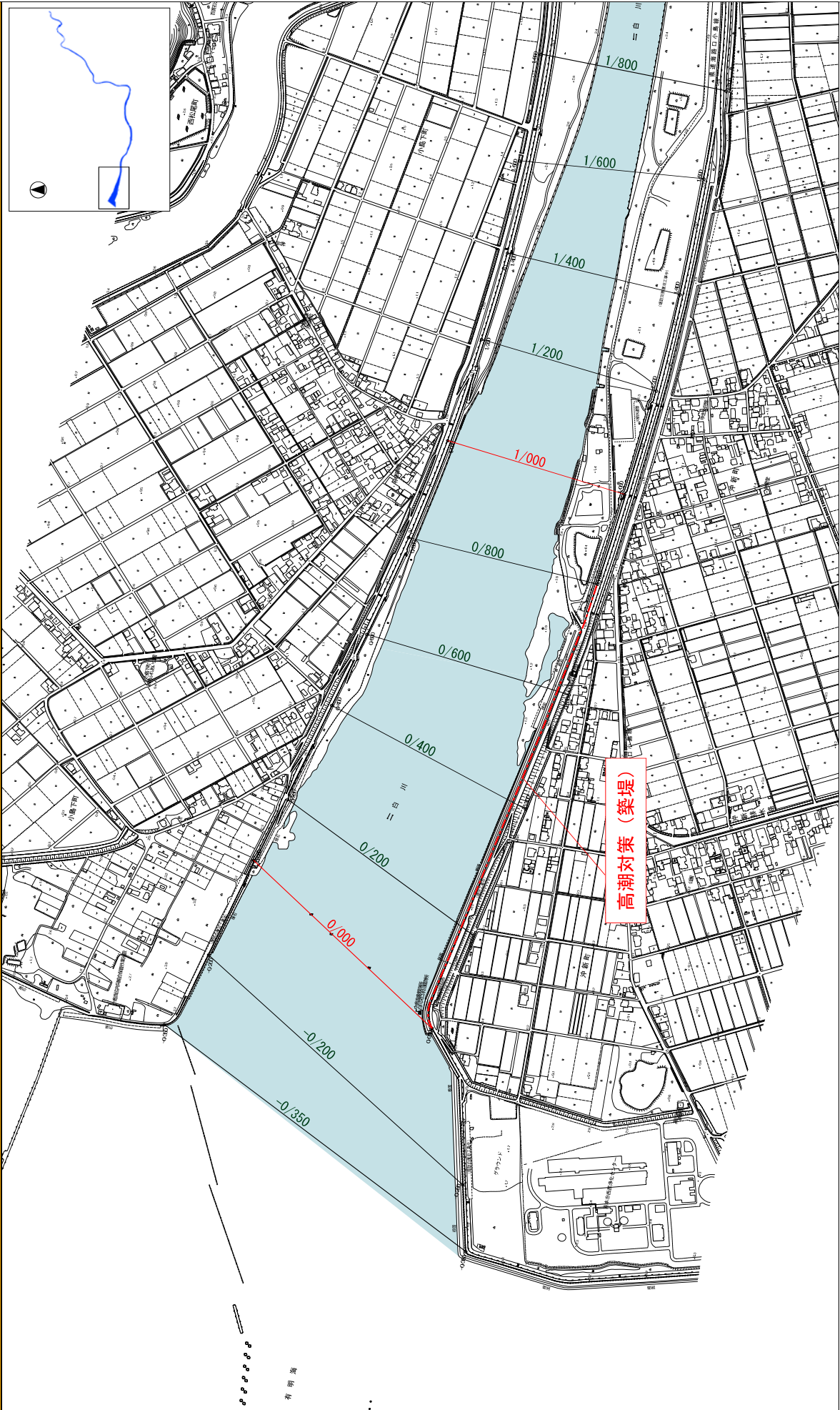


黒川 左岸 0/000~27/050
 右岸 0/000~27/050

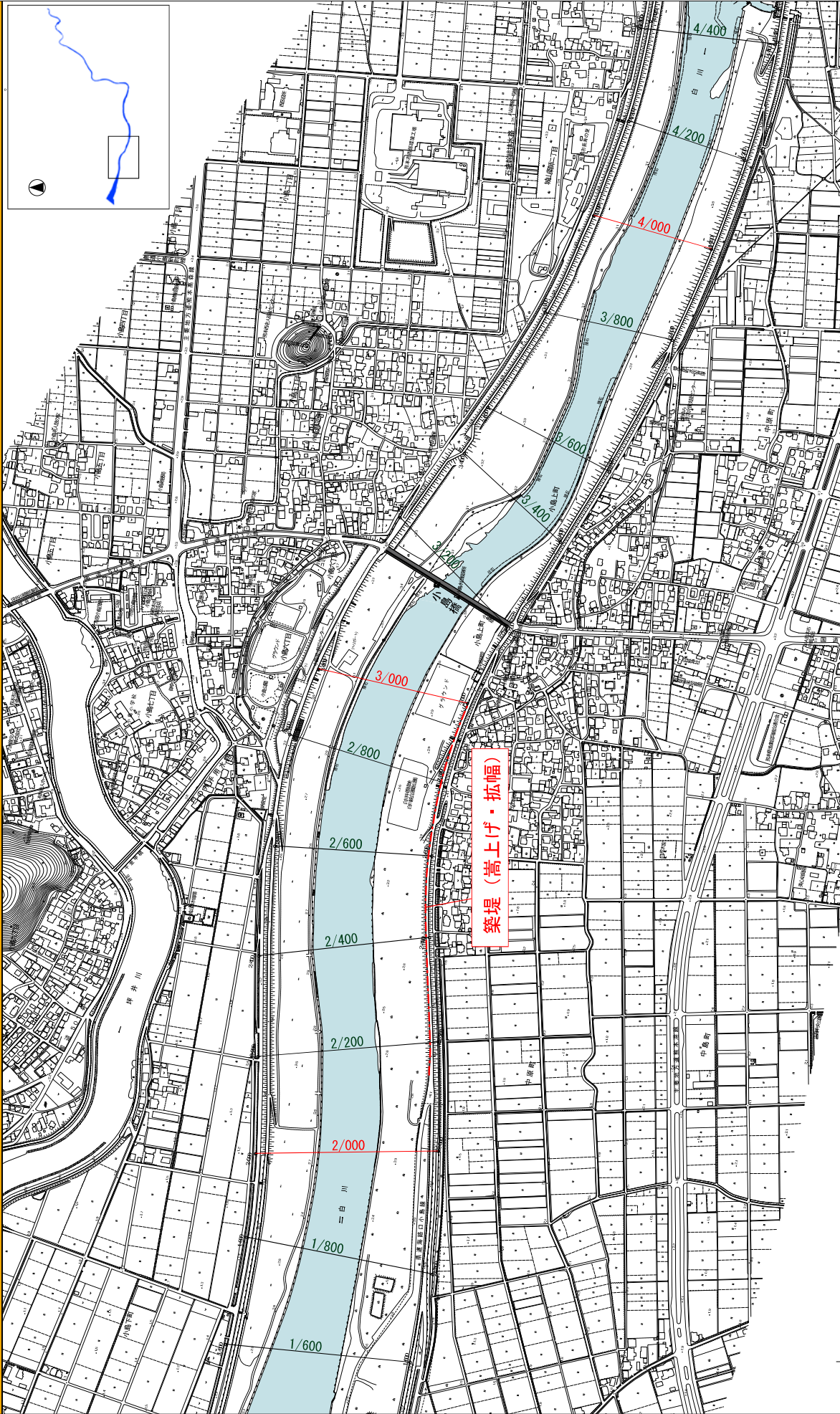


- ※ 各河川（区間）における堤防の標準構造を示しています。
- ※ 実施にあたっては、周辺の景観等に配慮したものとします。

洪水、高潮対策に関する
施行の場所
(位置図)



※施行の場所等については、今後の調査により変わる可能性があります。



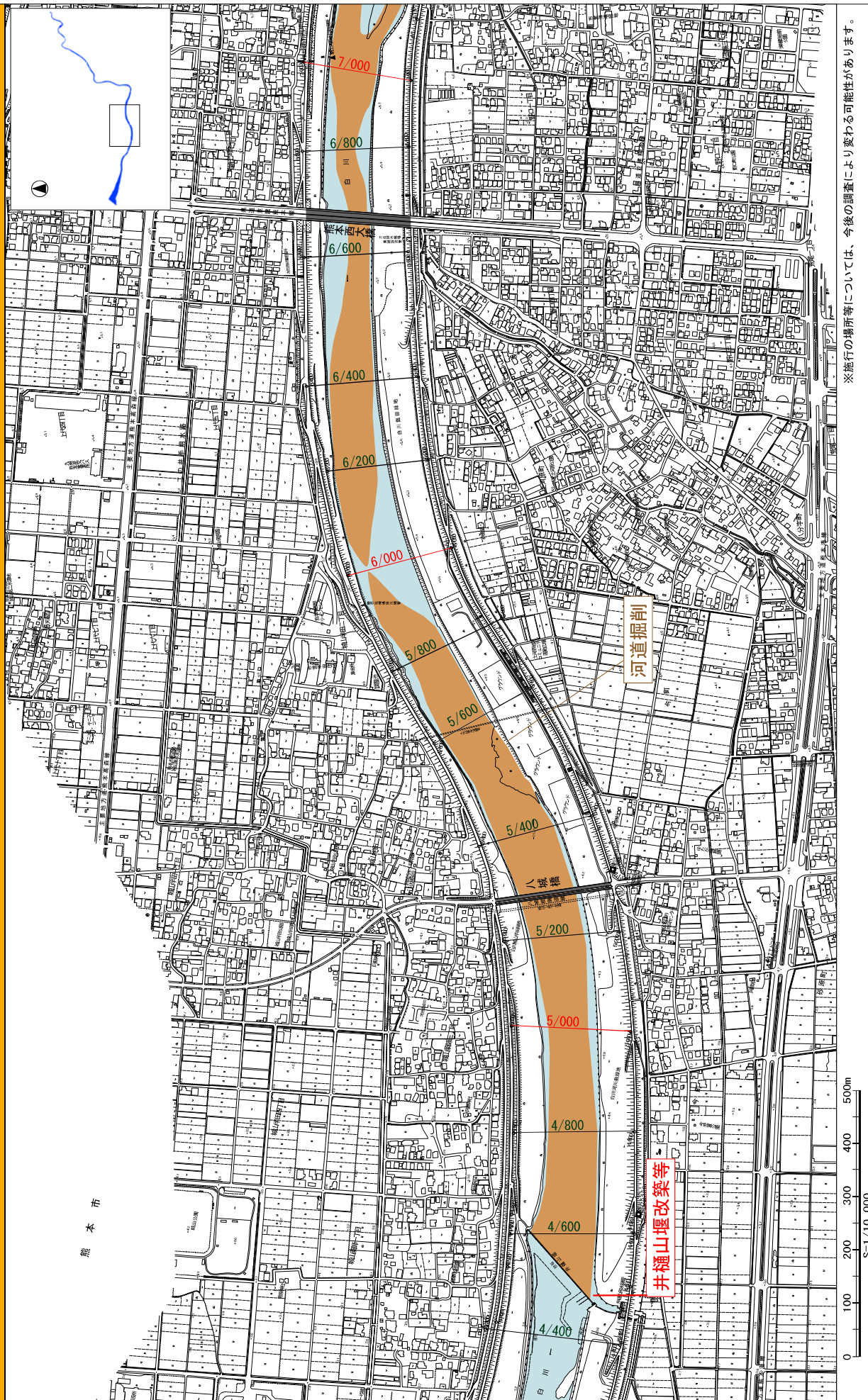
※施行の場所等については、今後の調査により変わる可能性があります。

附图 1-3

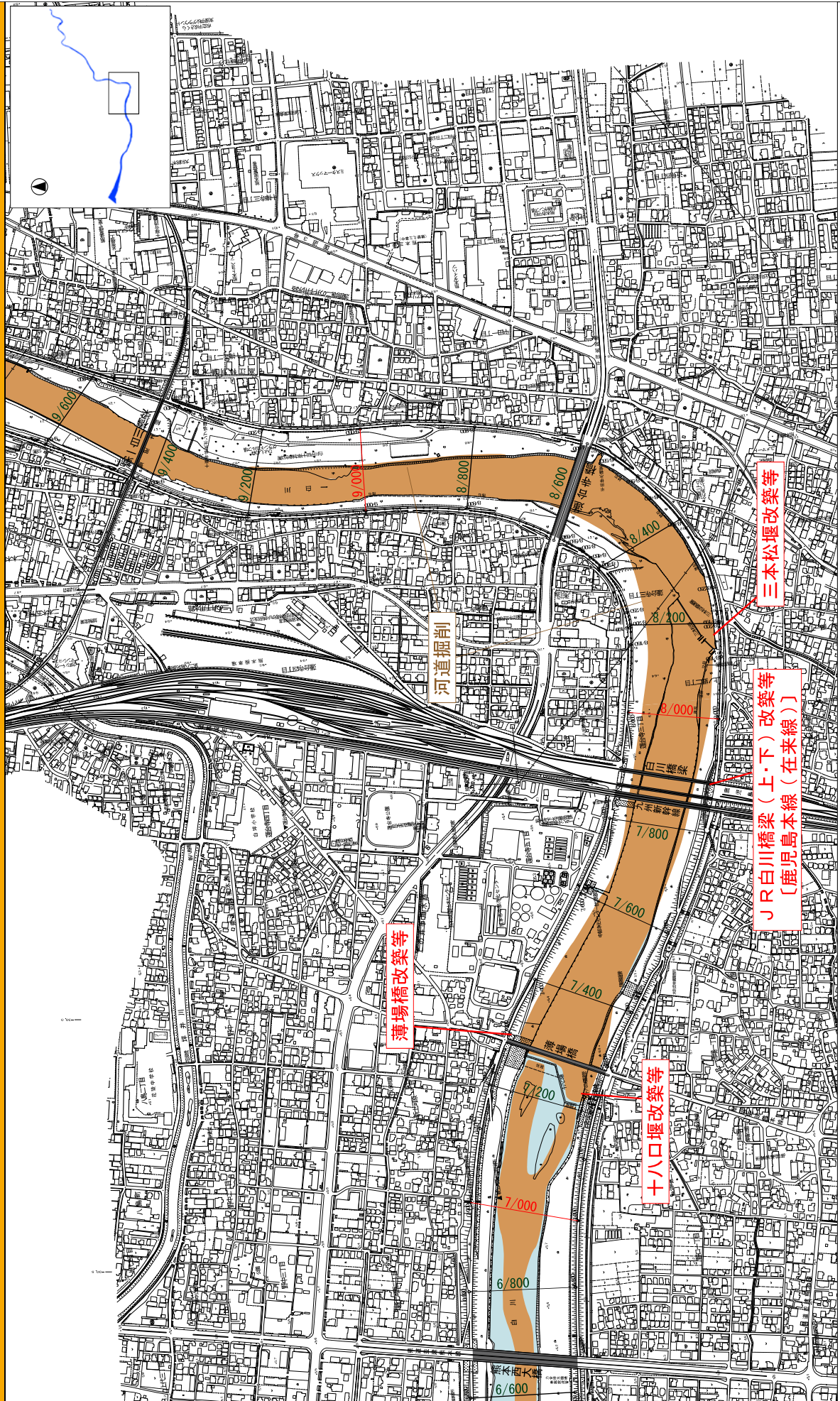
洪水、高潮対策に関する施行の場所 (国土交通省)

(白川 4k400~7k000)

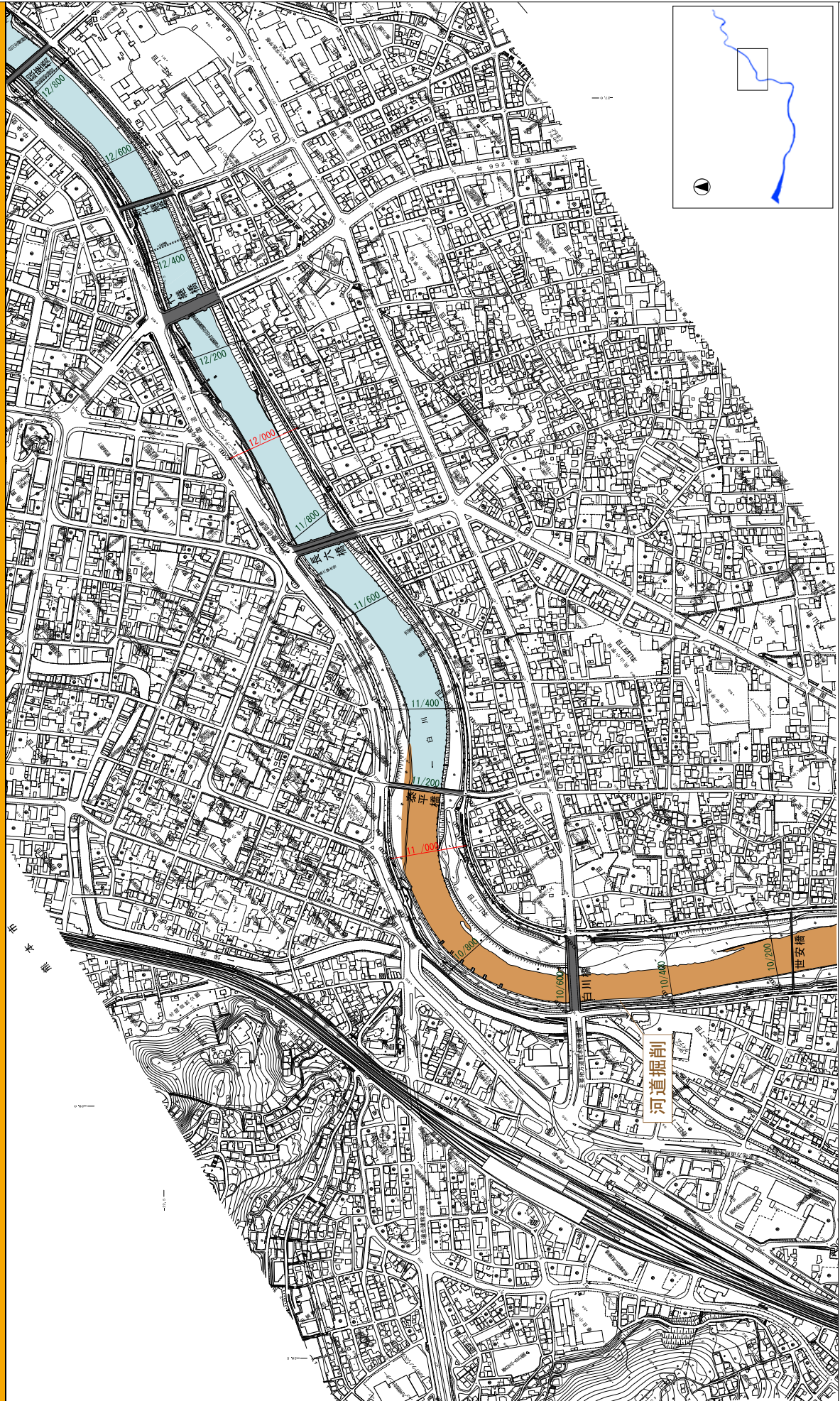
縮尺 1 : 10,000



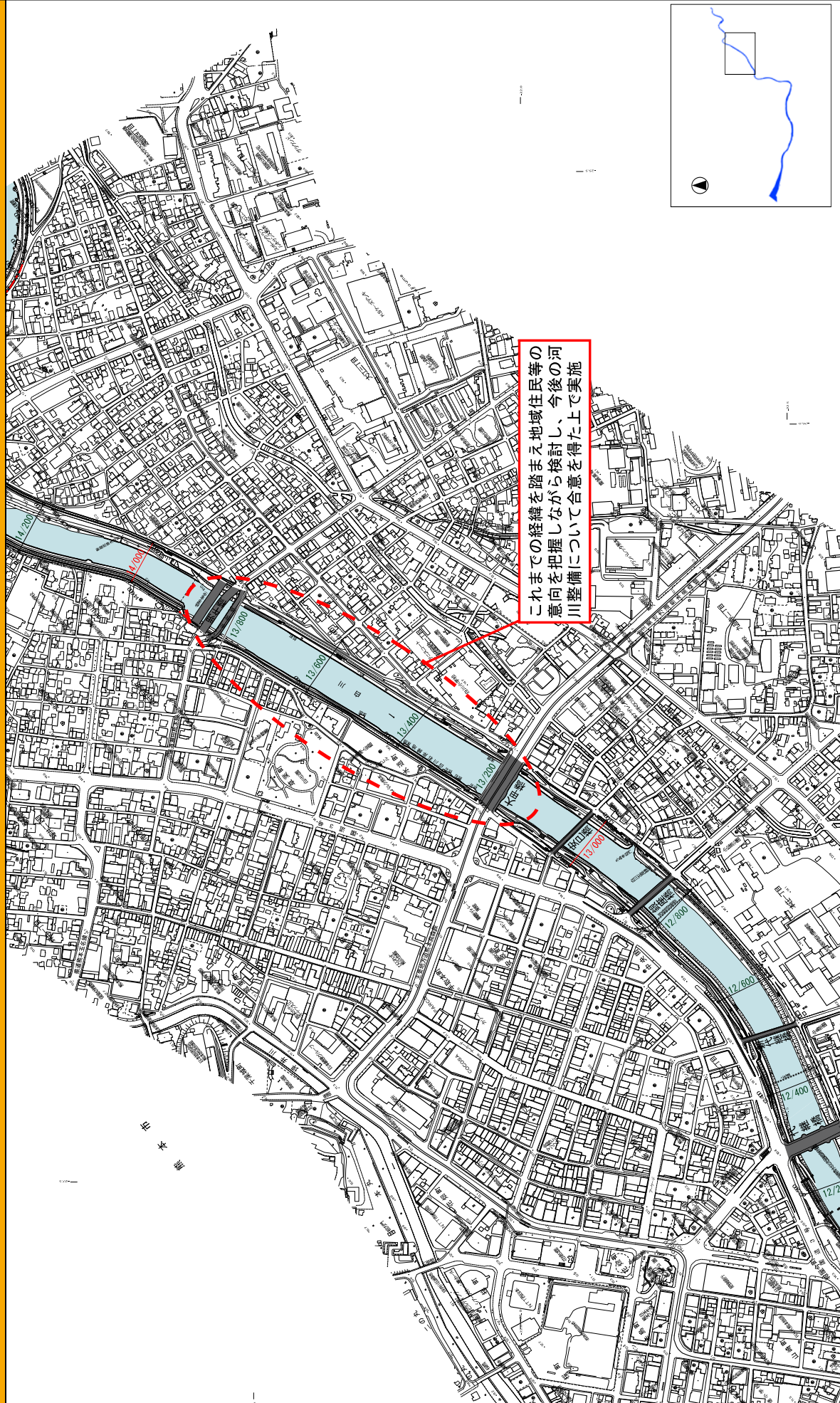
※施行の場所等については、今後の調査により変わる可能性があります。



※施行の場所等については、今後の調査により変わる可能性があります。

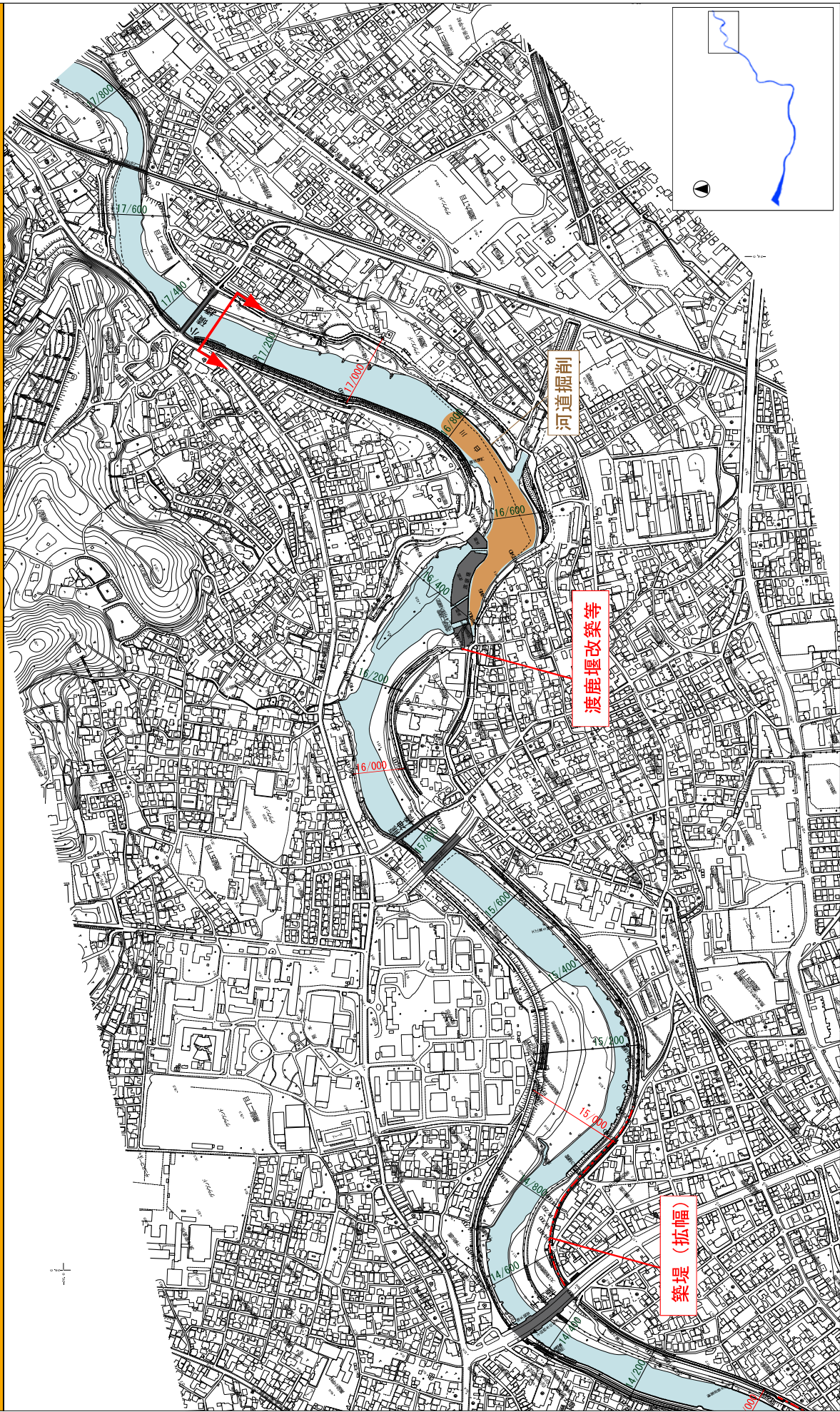


※施行の場所等については、今後の調査により変わる可能性があります。



これまでの経緯を踏まえ地域住民等の意向を把握しながら検討し、今後の河川整備について合意を得た上で実施

※施行の場所等については、今後の調査により変わる可能性があります。



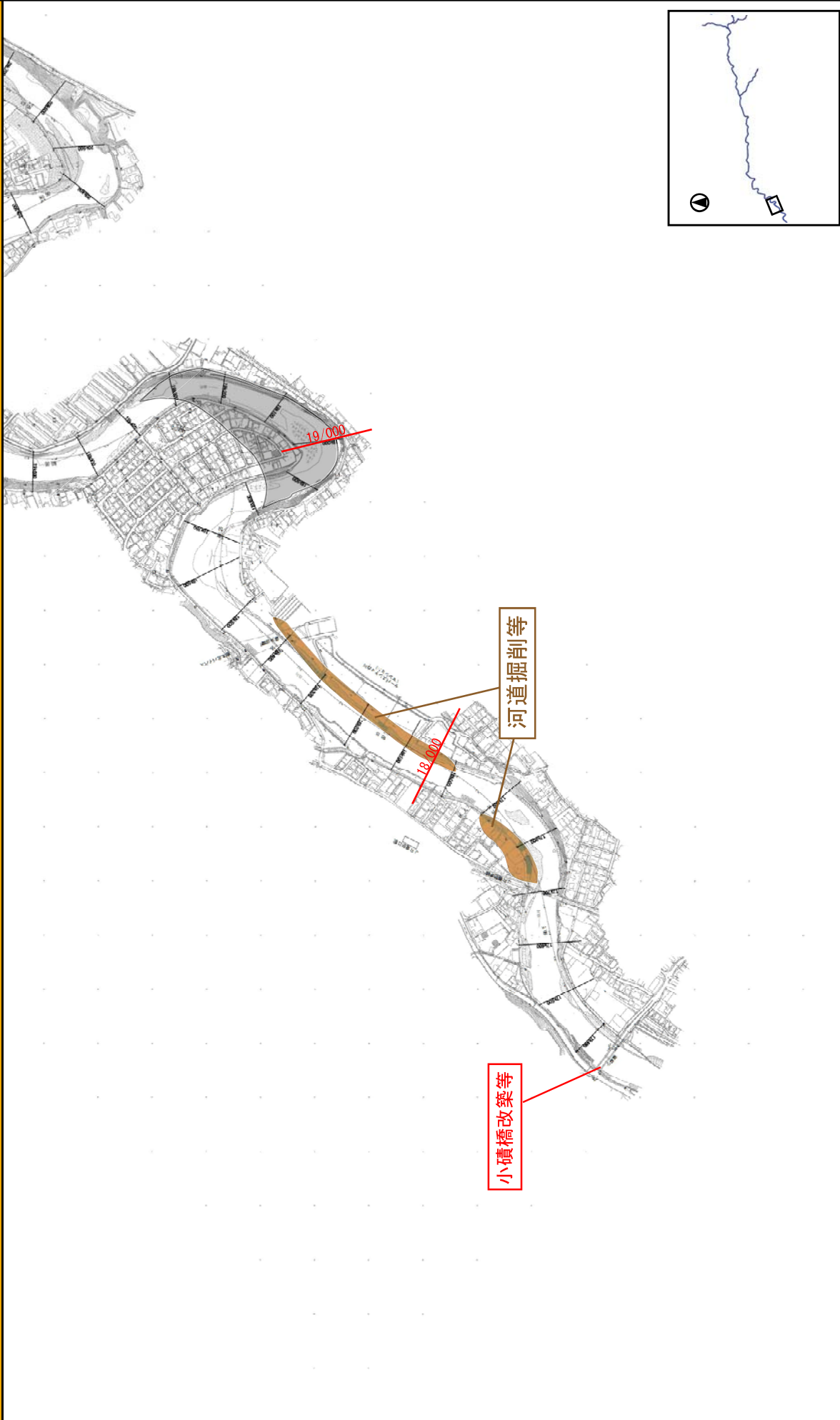
※施行の場所等については、今後の調査により変わる可能性があります。

附图 1-8

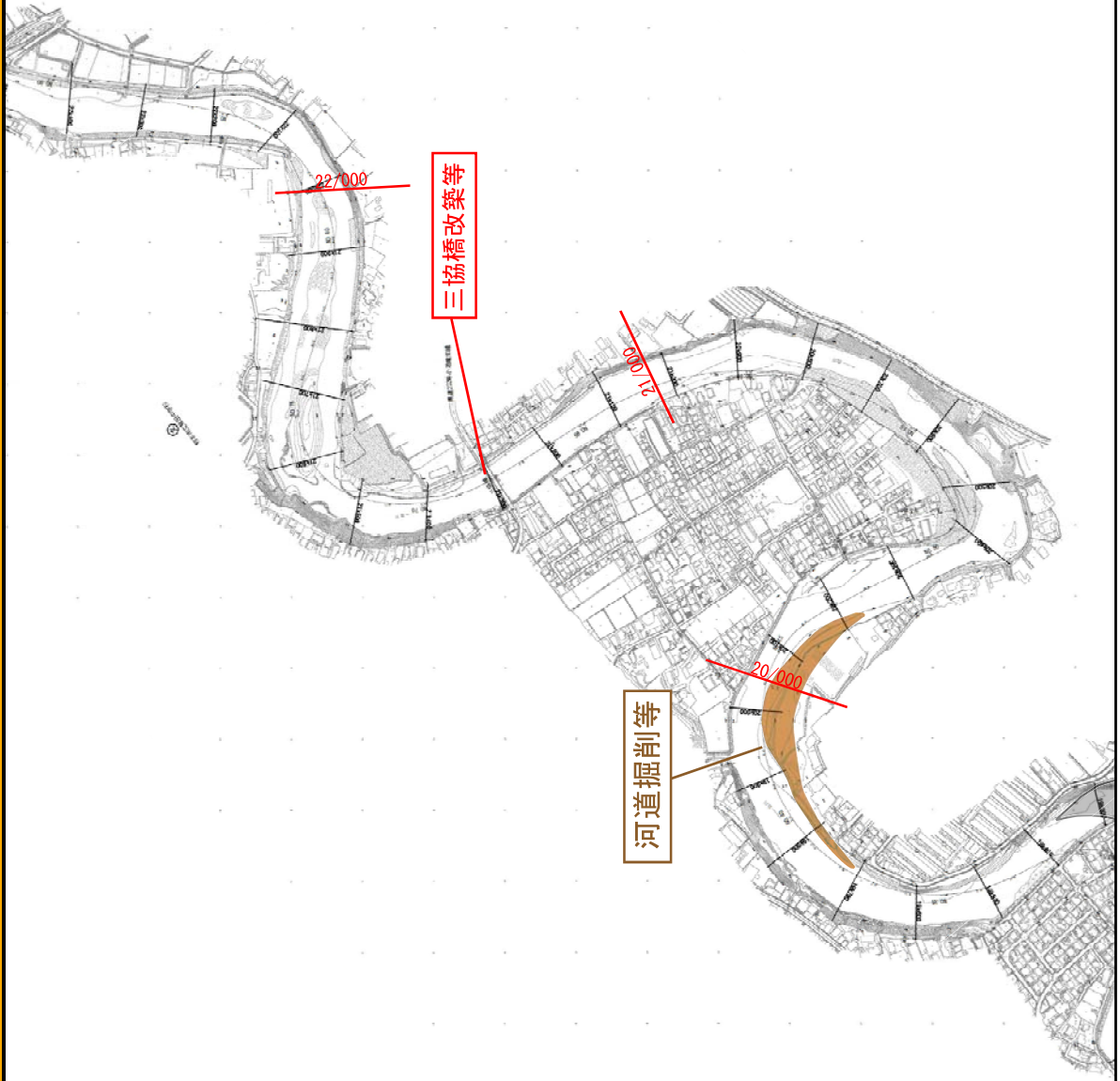
洪水、高潮対策に関する施行の場所（熊本県）

（白川 17k400～19k400）

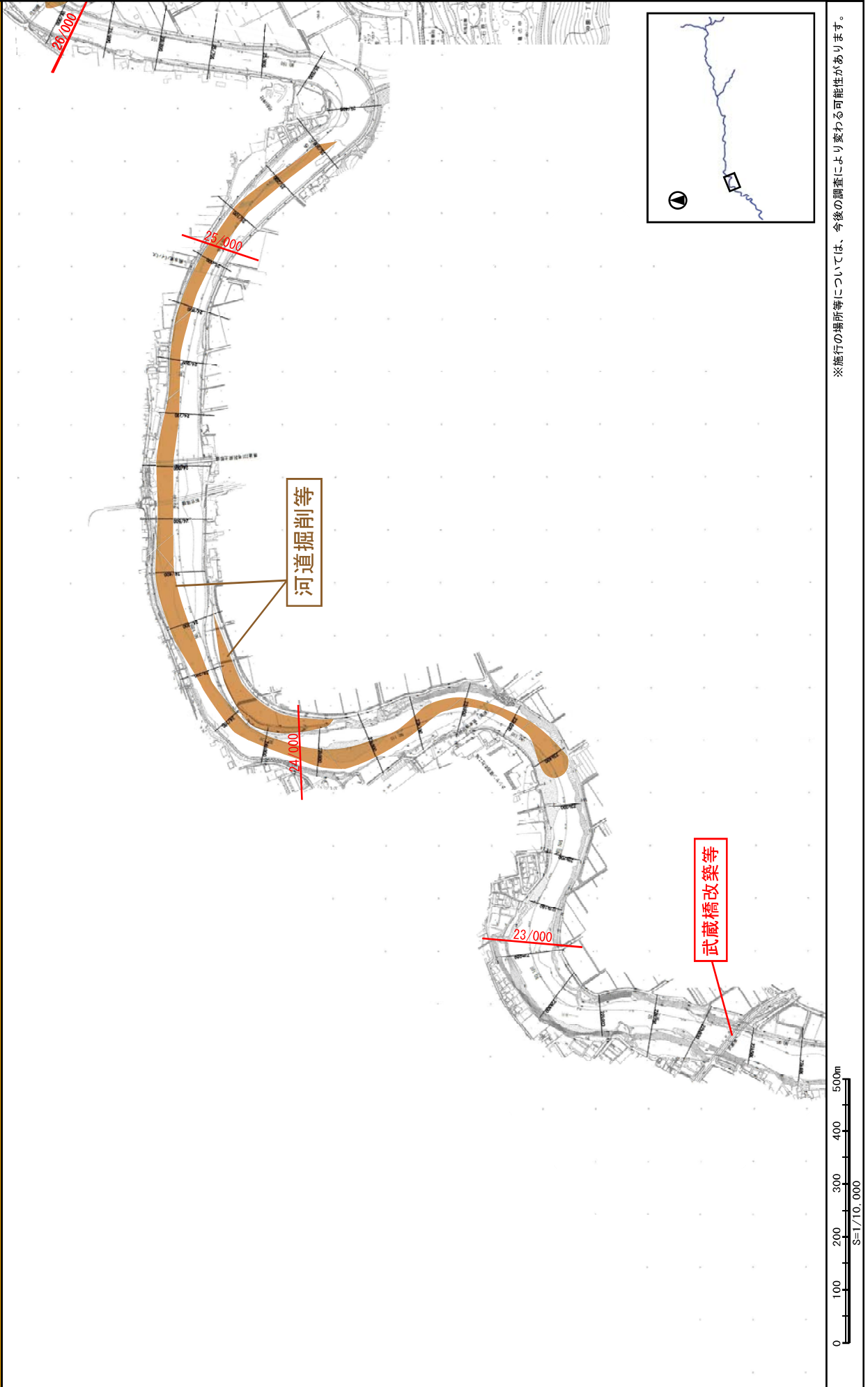
縮尺 1 : 10,000



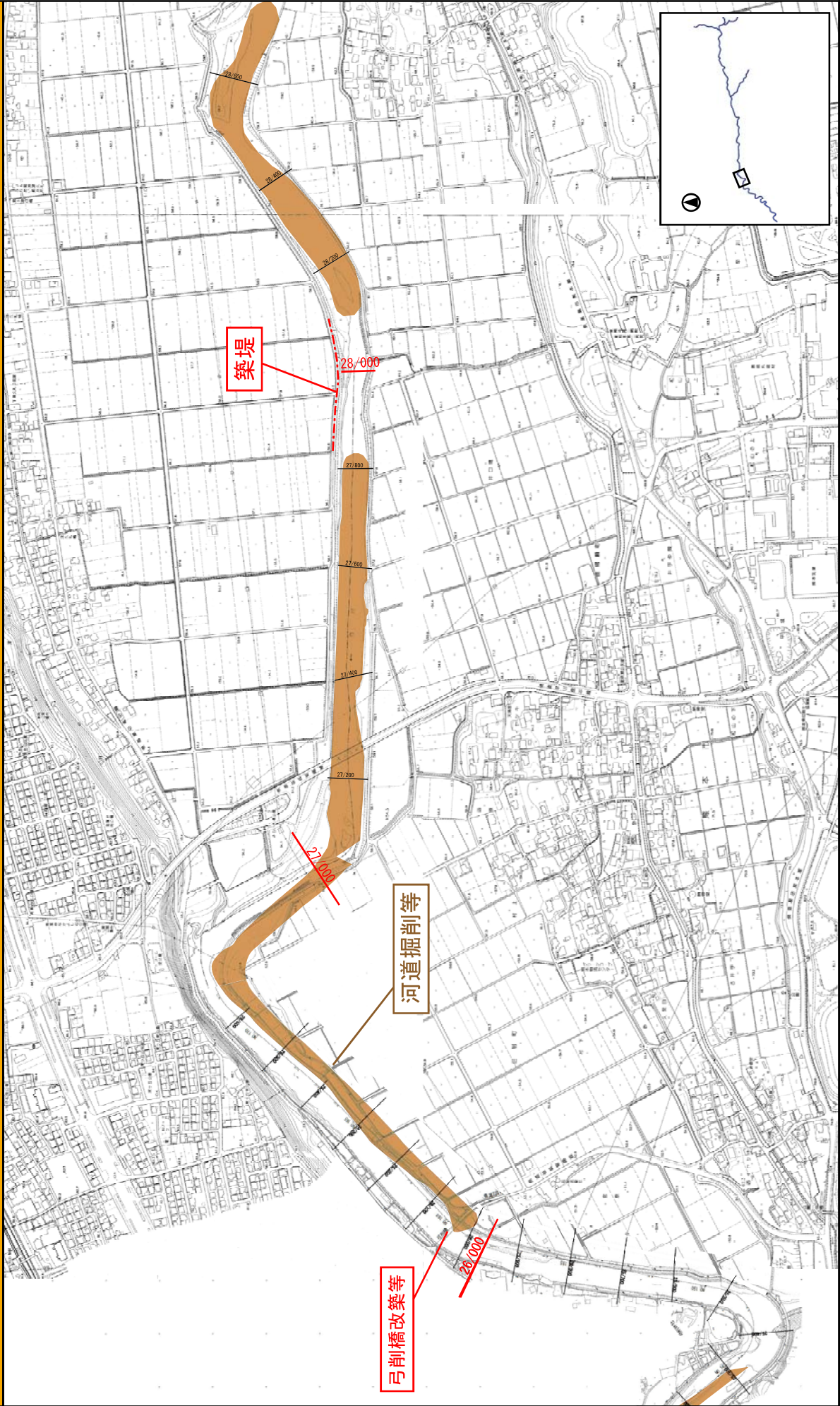
※施行の場所等については、今後の調査により変わる可能性があります。



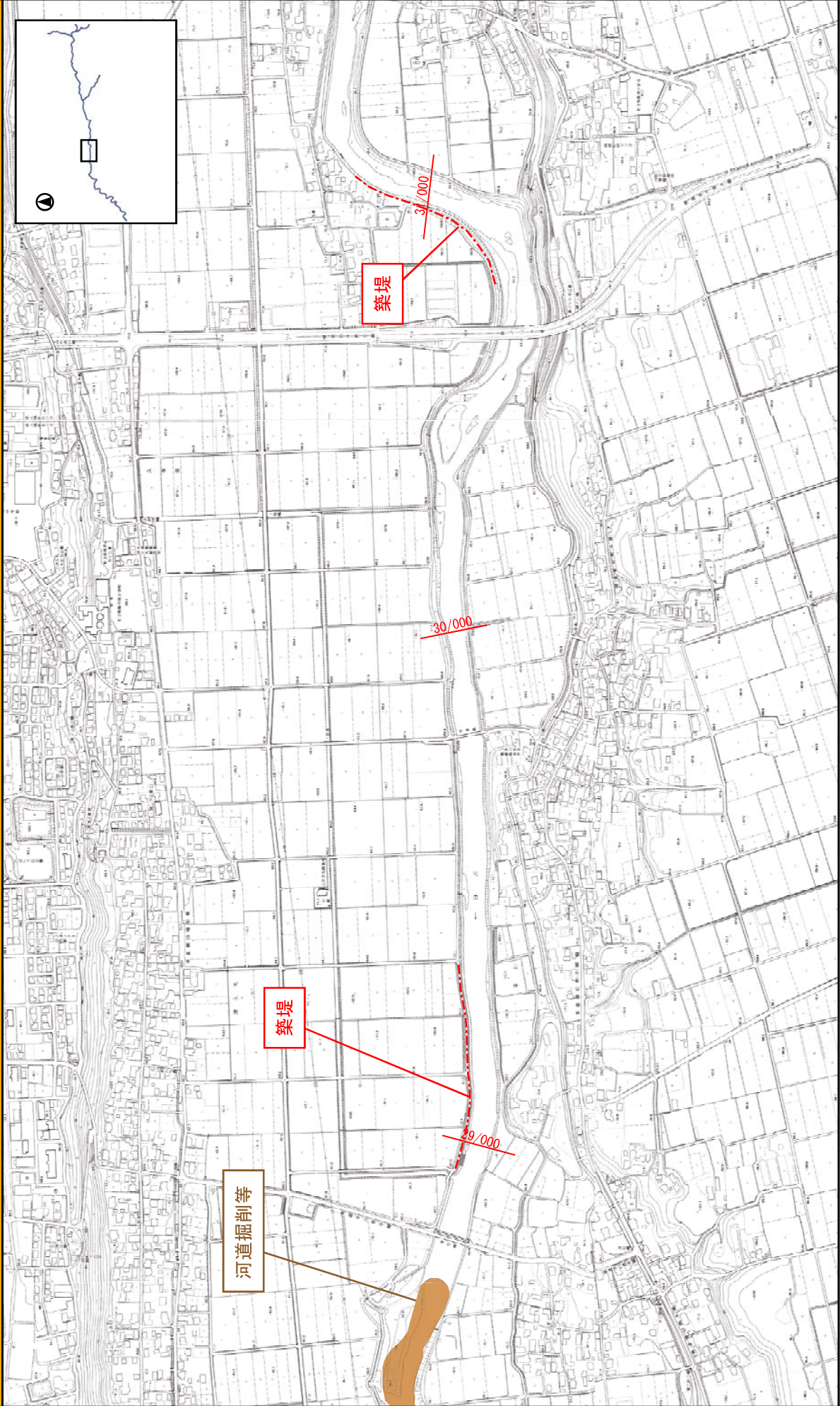
※施行の場所等については、今後の調査により変わる可能性があります。



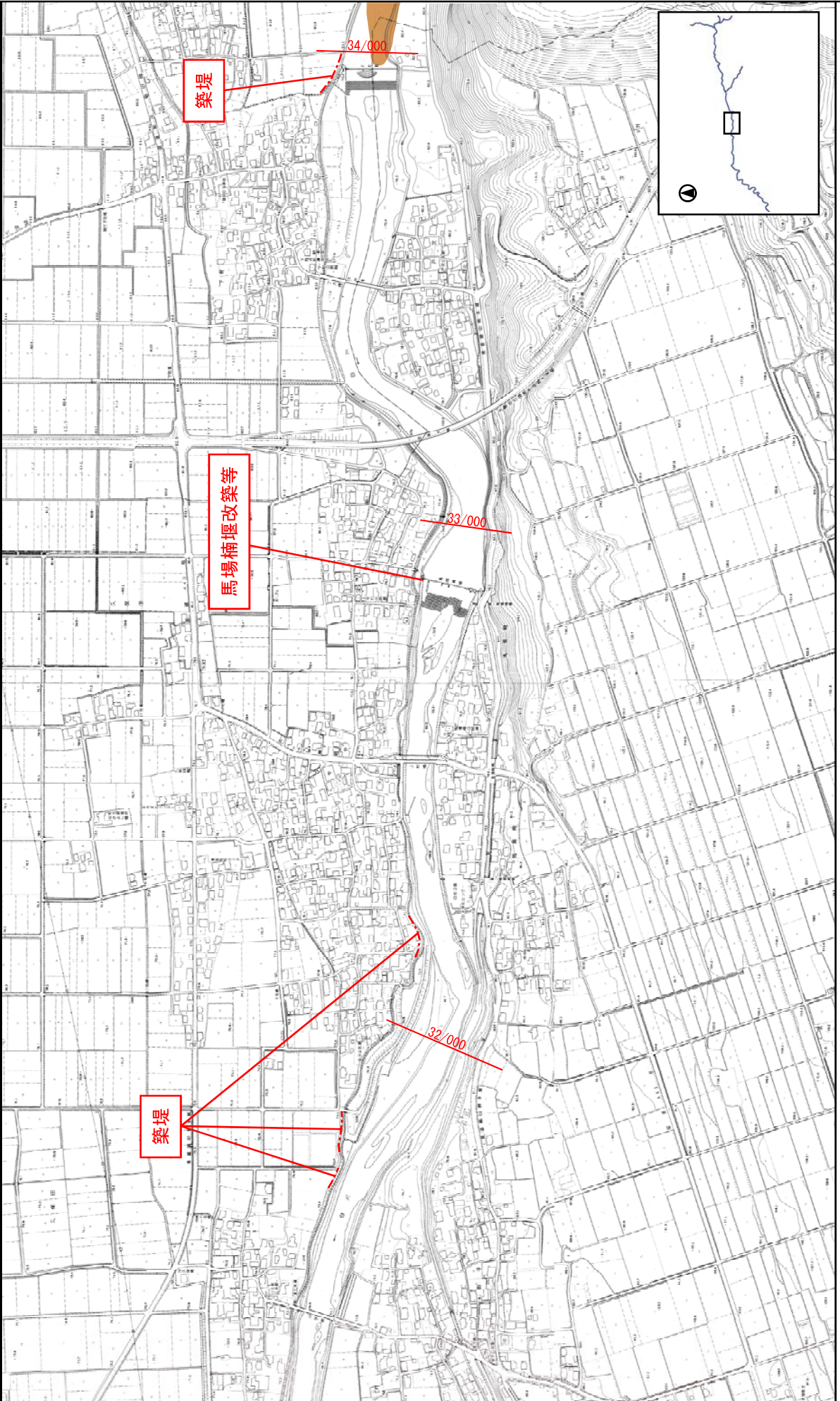
※施行の場所等については、今後の調査により変わる可能性があります。



※施行の場所等については、今後の調査により変わる可能性があります。



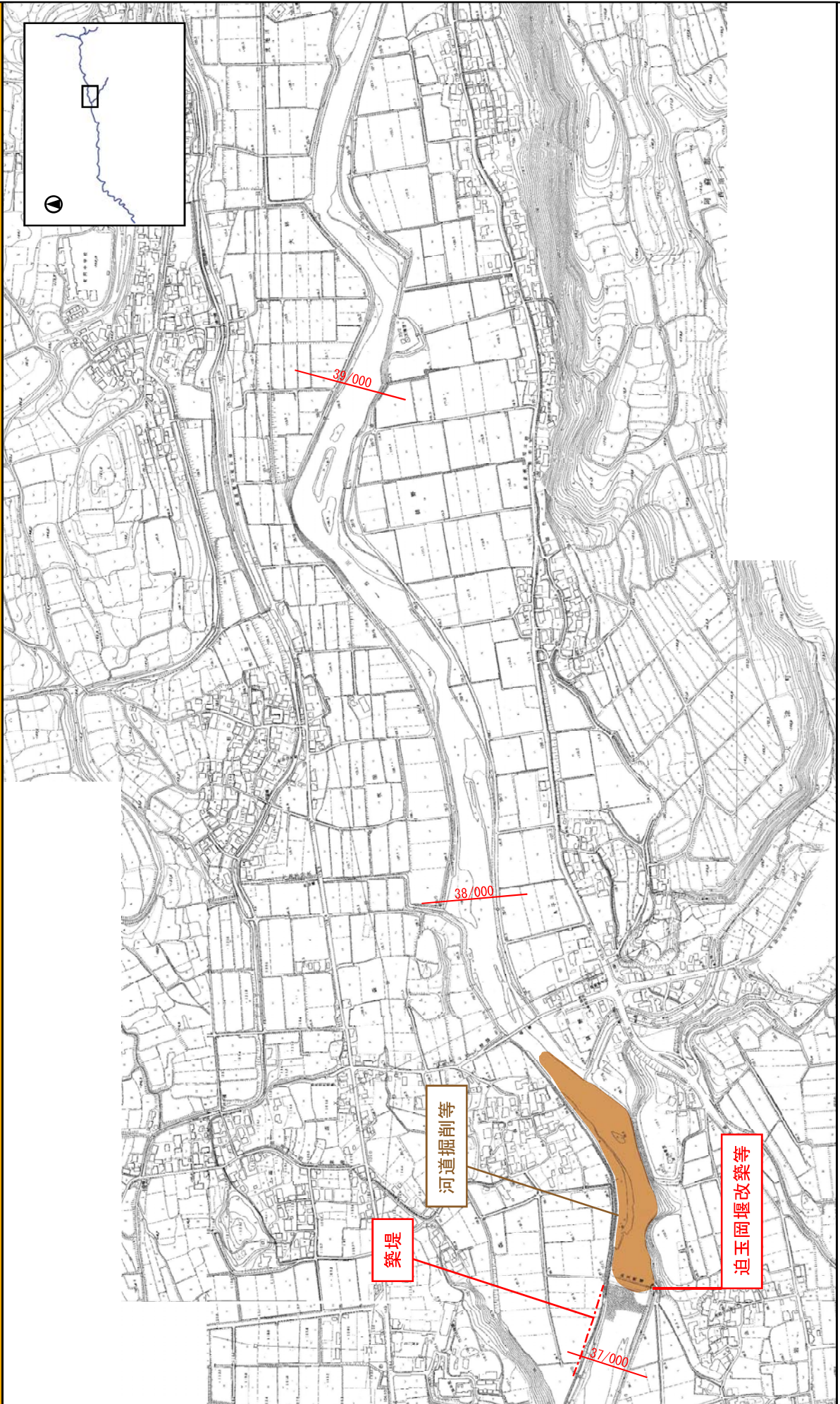
※施行の場所等については、今後の調査により変わる可能性があります。



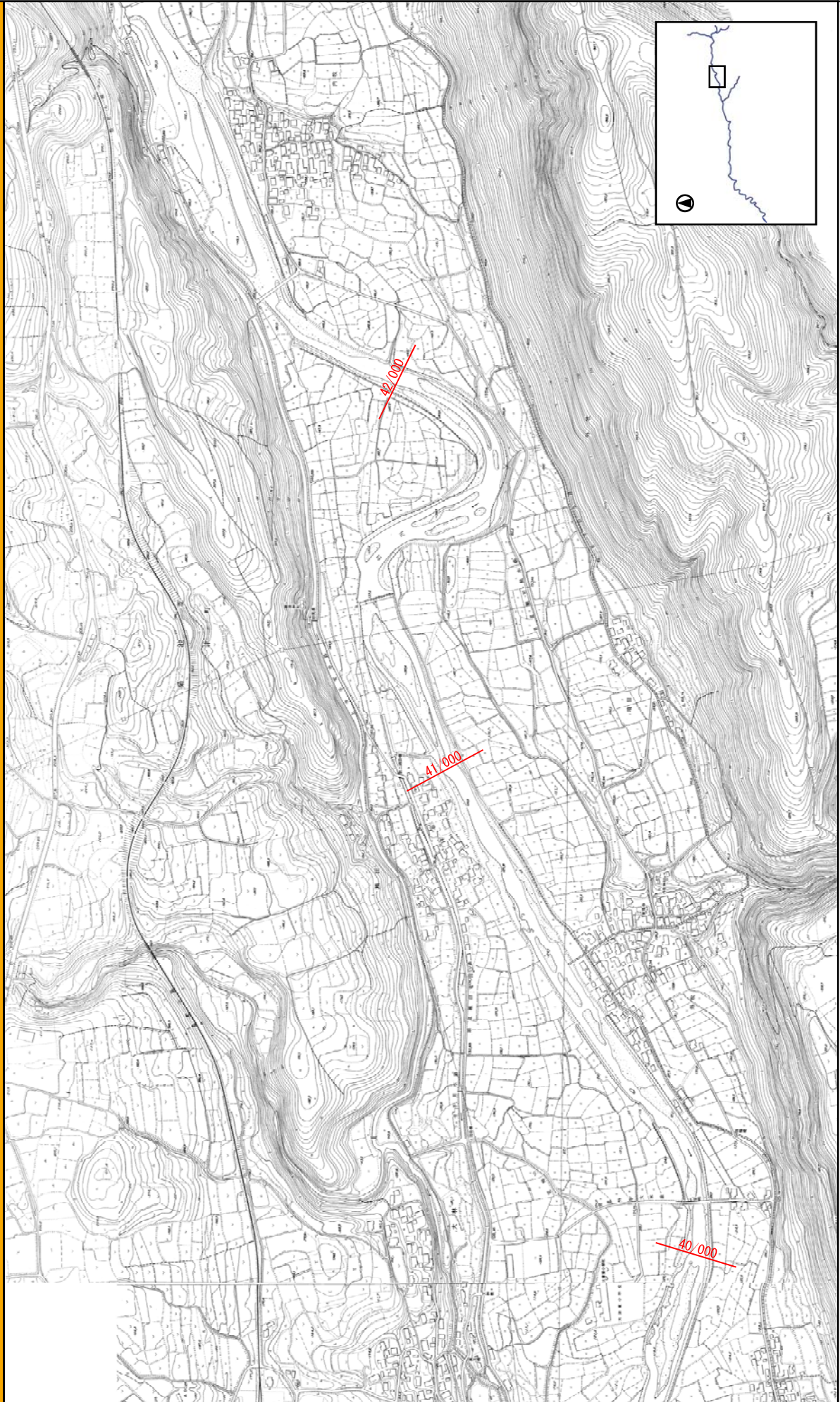
※施行の場所等については、今後の調査により変わる可能性があります。



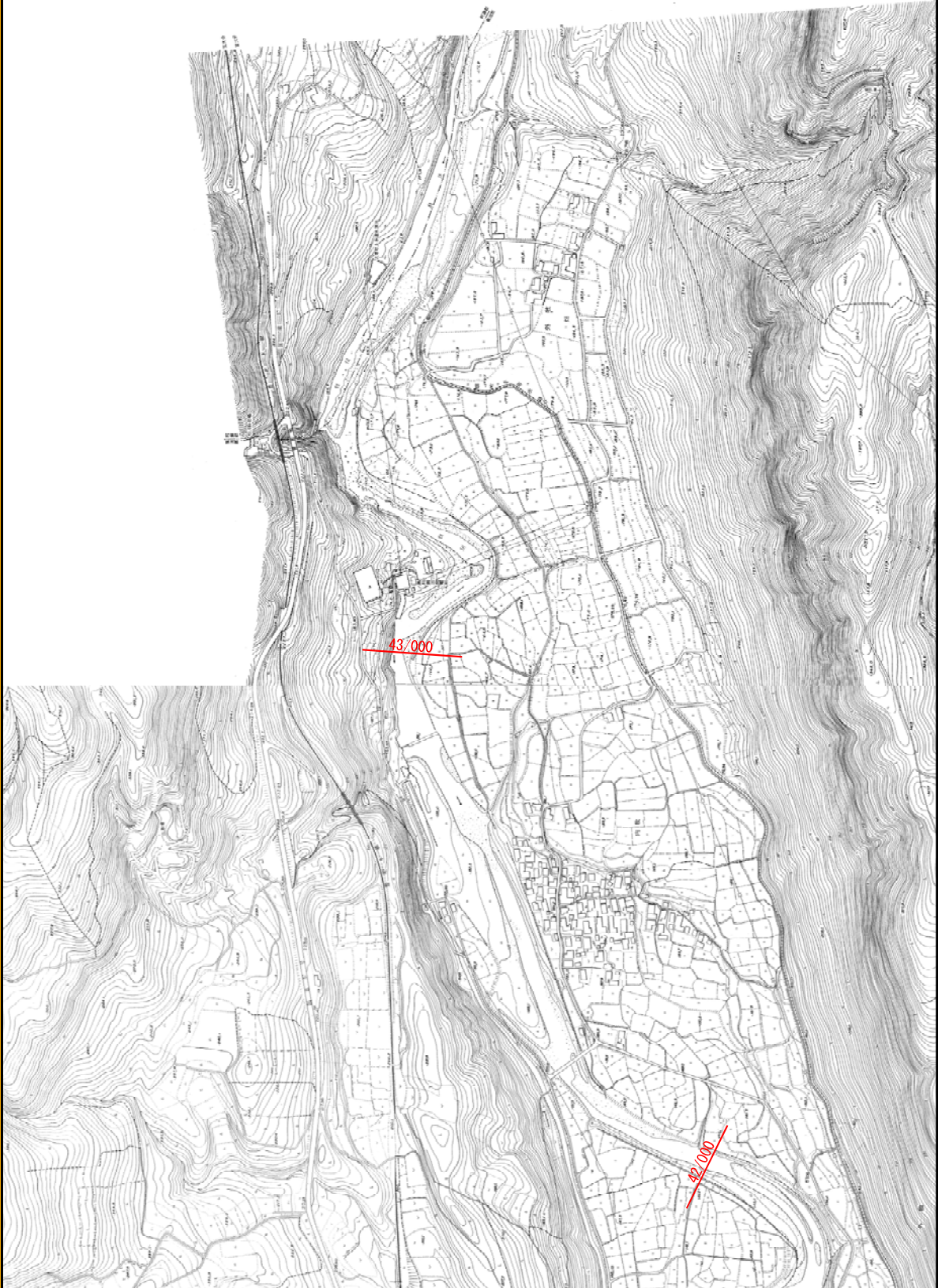
※施行の場所等については、今後の調査により変わる可能性があります。



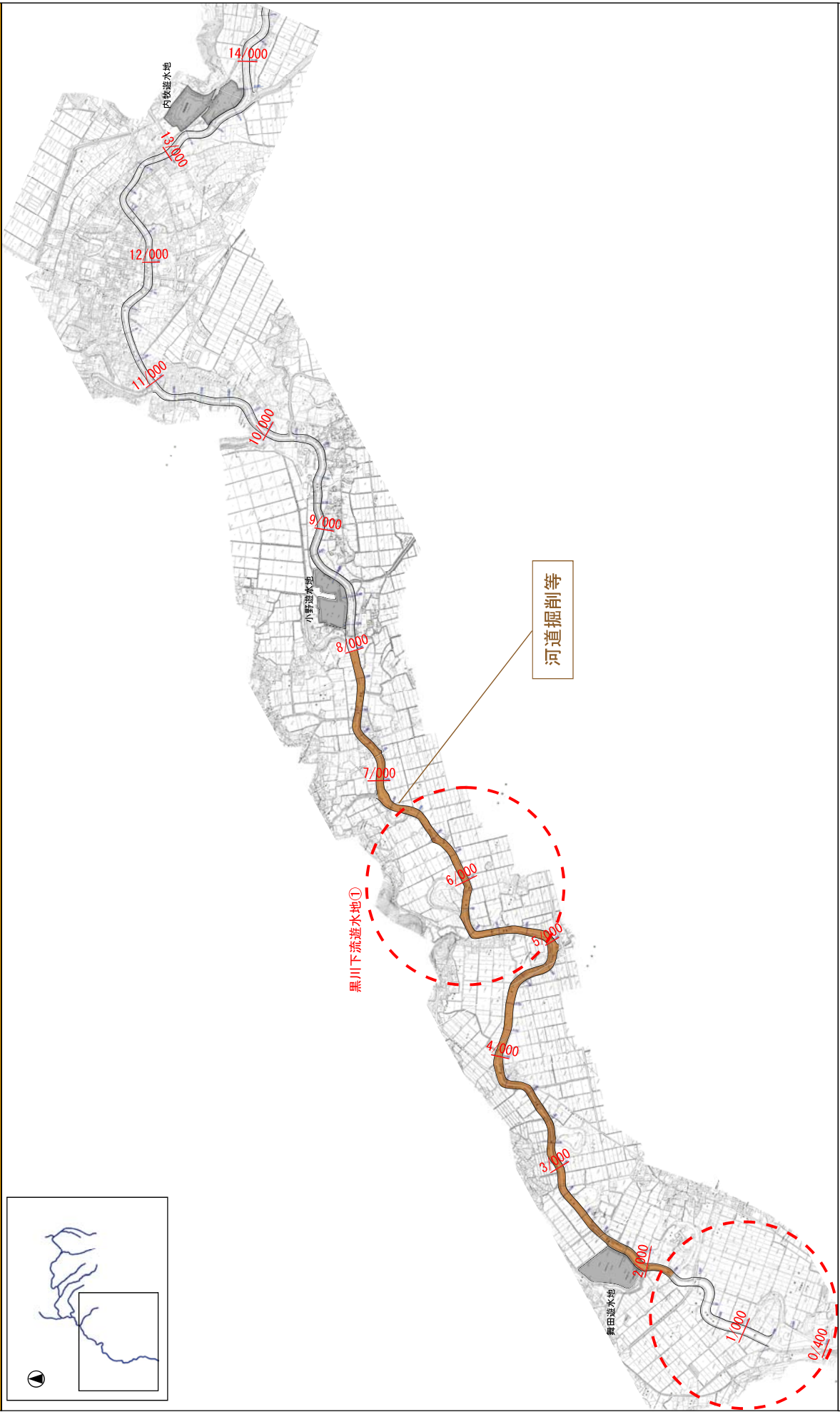
※施工の場所の起終点及び法線位置については、地形の変化等に伴い微細な変更が生じる可能性があります。



※施行の場所等については、今後の調査により変わる可能性があります。

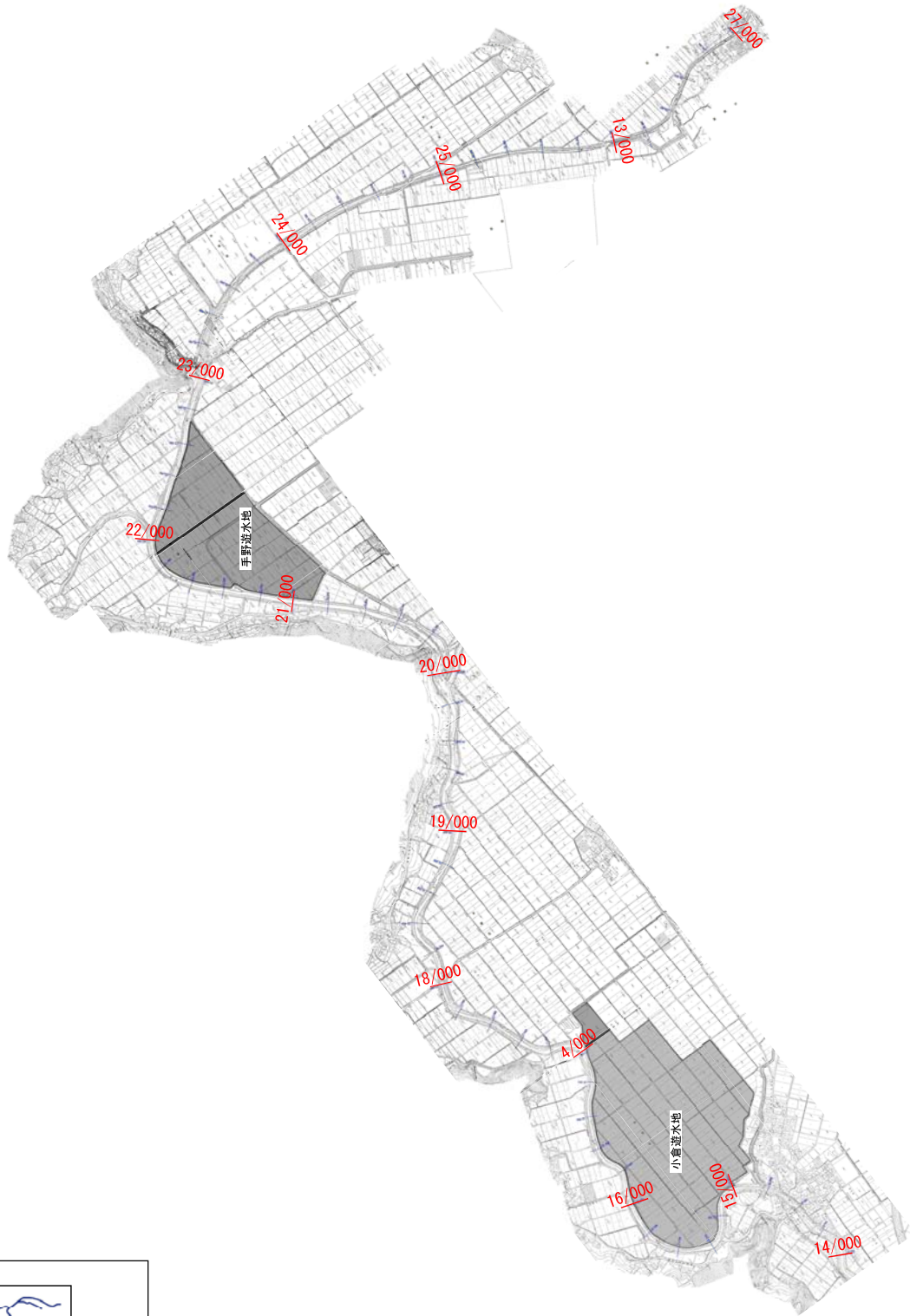
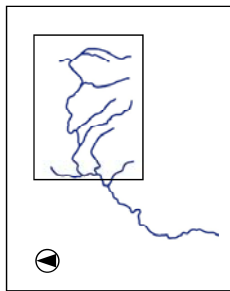


※施行の場所等については、今後の調査により変わる可能性があります。



※施行の場所等については、今後の調査により変わる可能性があります。

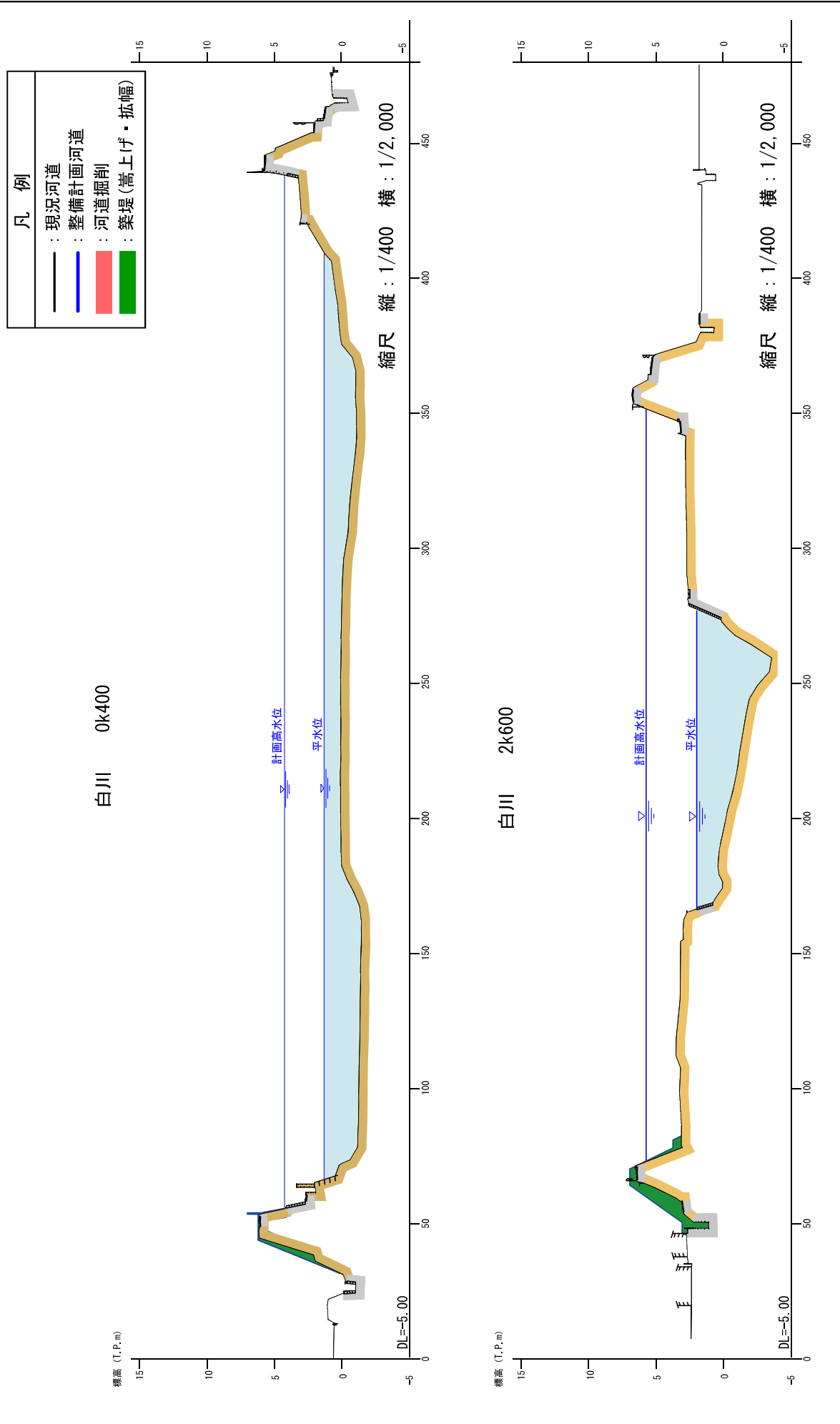
附图 1-19 洪水、高潮対策に関する施行の場所 (熊本県) (黒川 14k200~27k000)



※施行の場所等については、今後の調査により変わる可能性があります。

洪水、高潮対策に関する
施行の場所
(横断図)

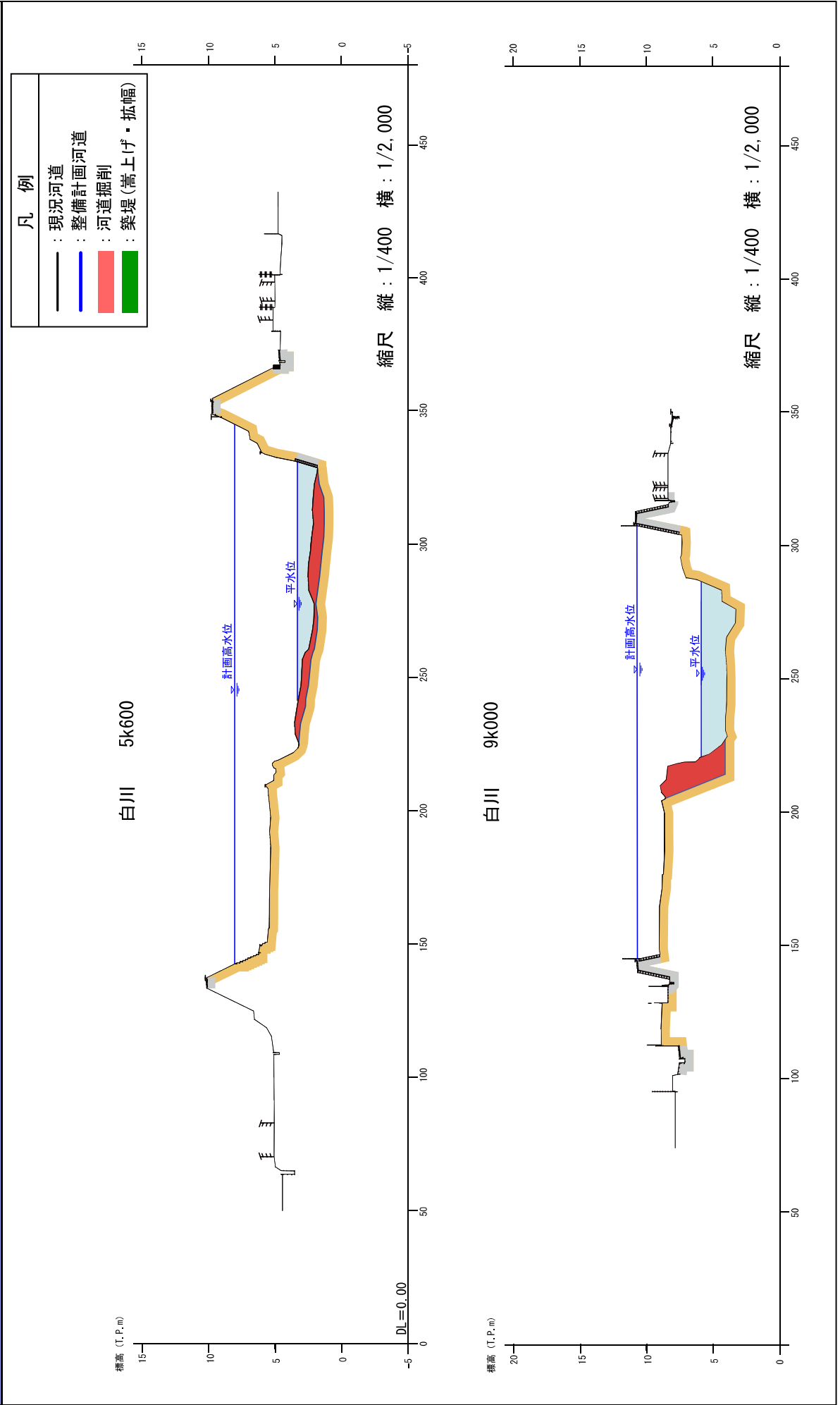
附図 2-1 白川横断面図 (国土交通省)



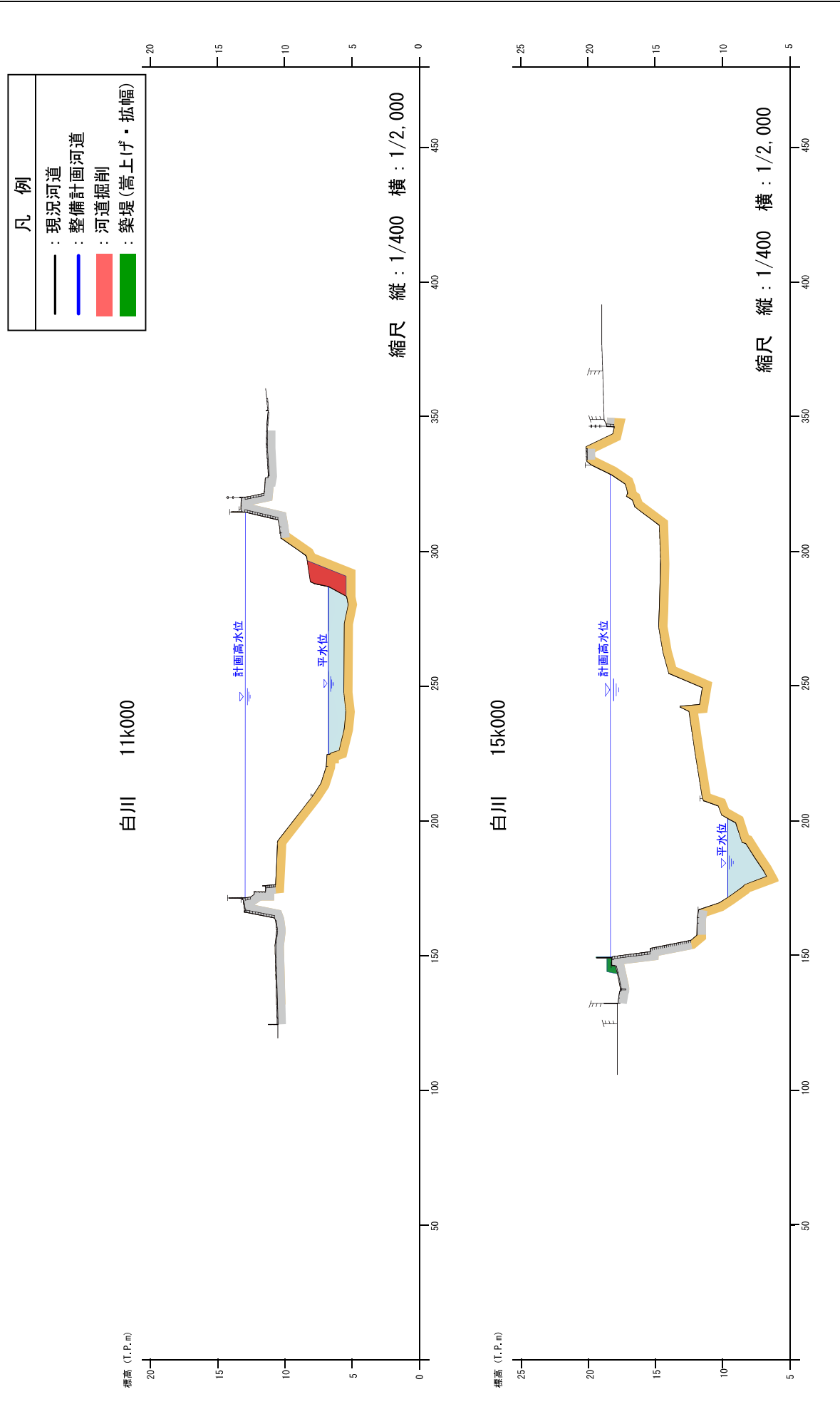
白川 2k600

※堤防や掘削の形状については、施工性や自然環境・社会環境への影響等を考慮し、変更が生じる場合があります。

附図 2-2 白川横断図 (国土交通省)

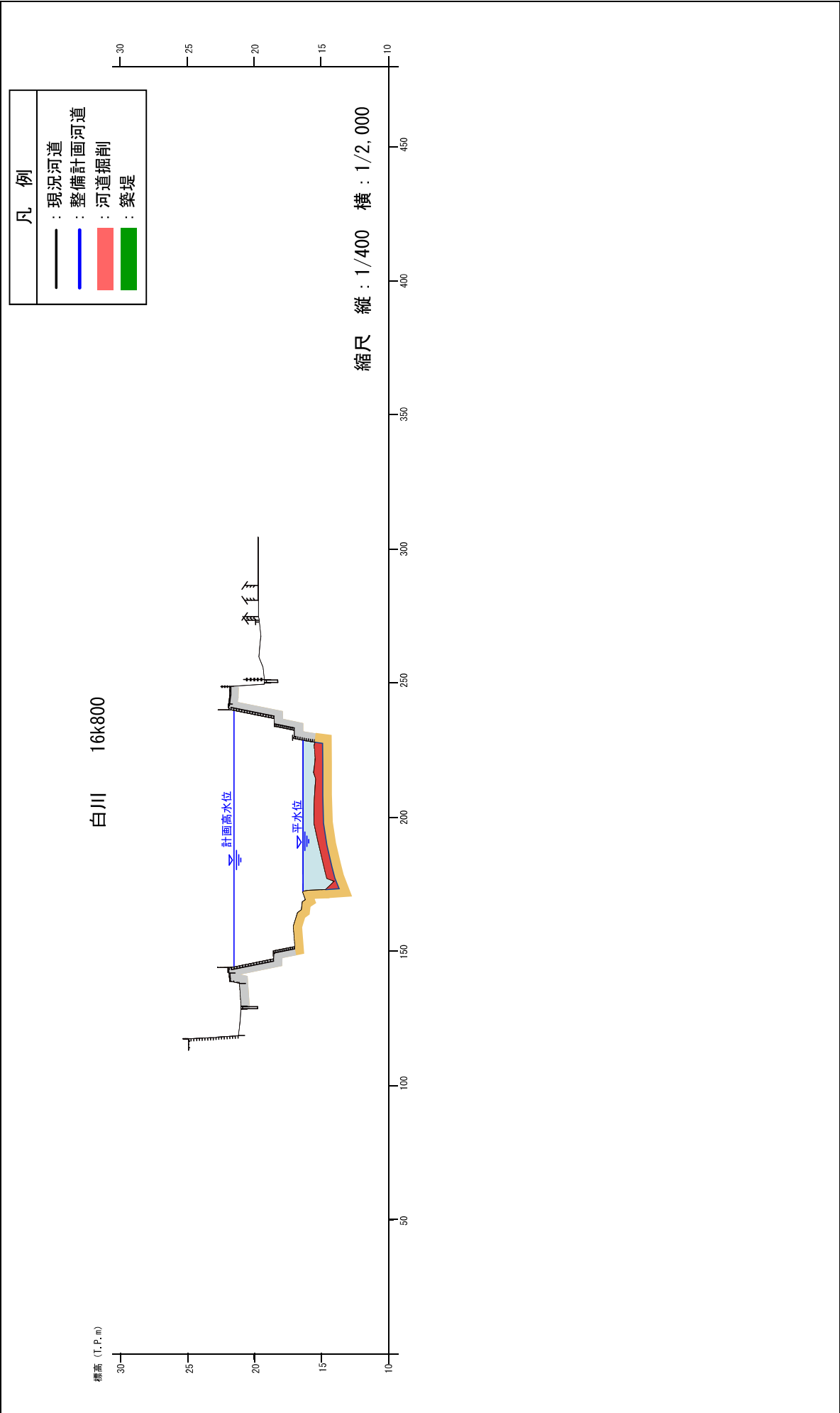


※堤防や掘削の形状については、施工性や自然環境・社会環境への影響等を考慮し、変更が生じる場合があります。



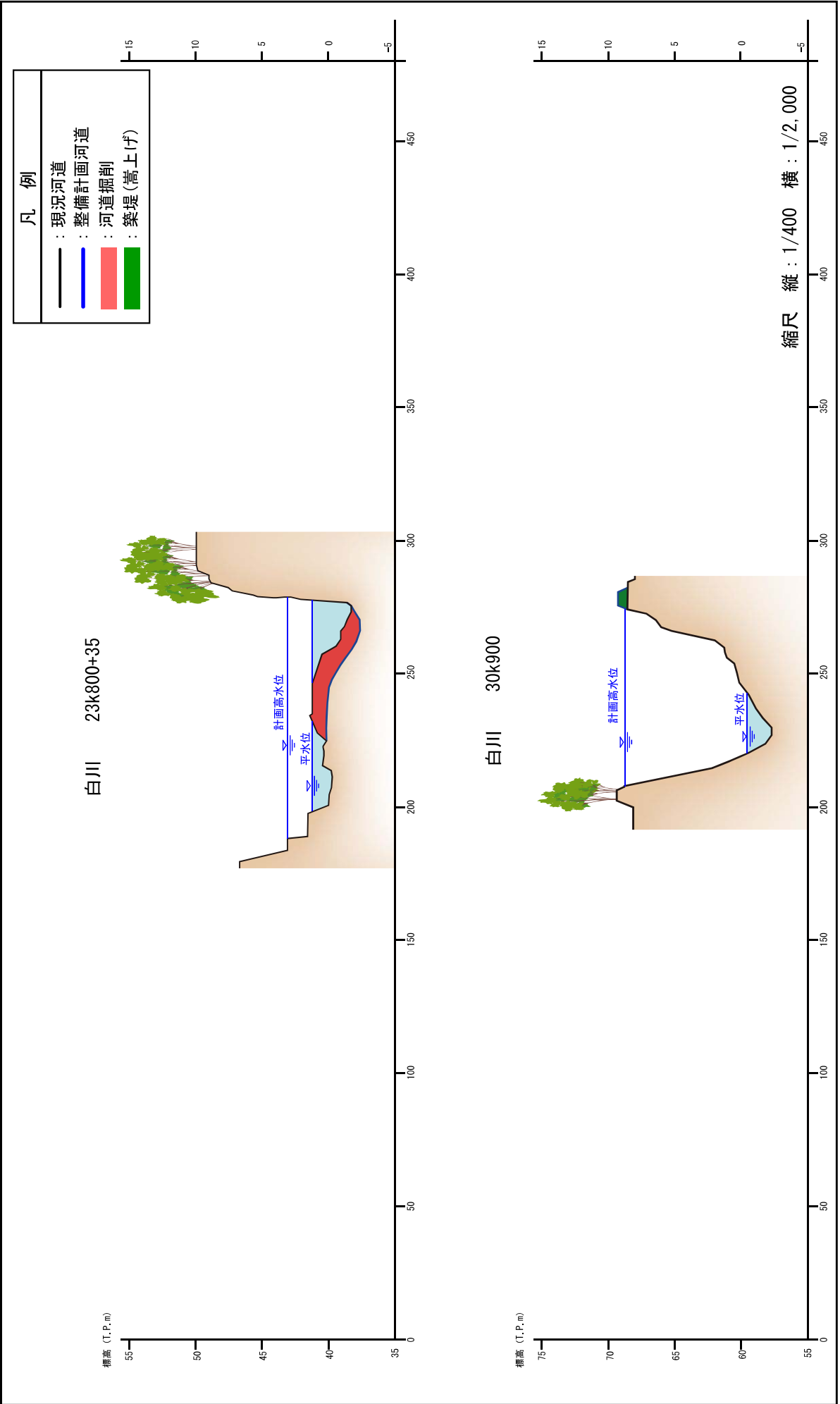
※堤防や掘削の形状については、施工性や自然環境・社会環境への影響等を考慮し、変更が生じる場合があります。

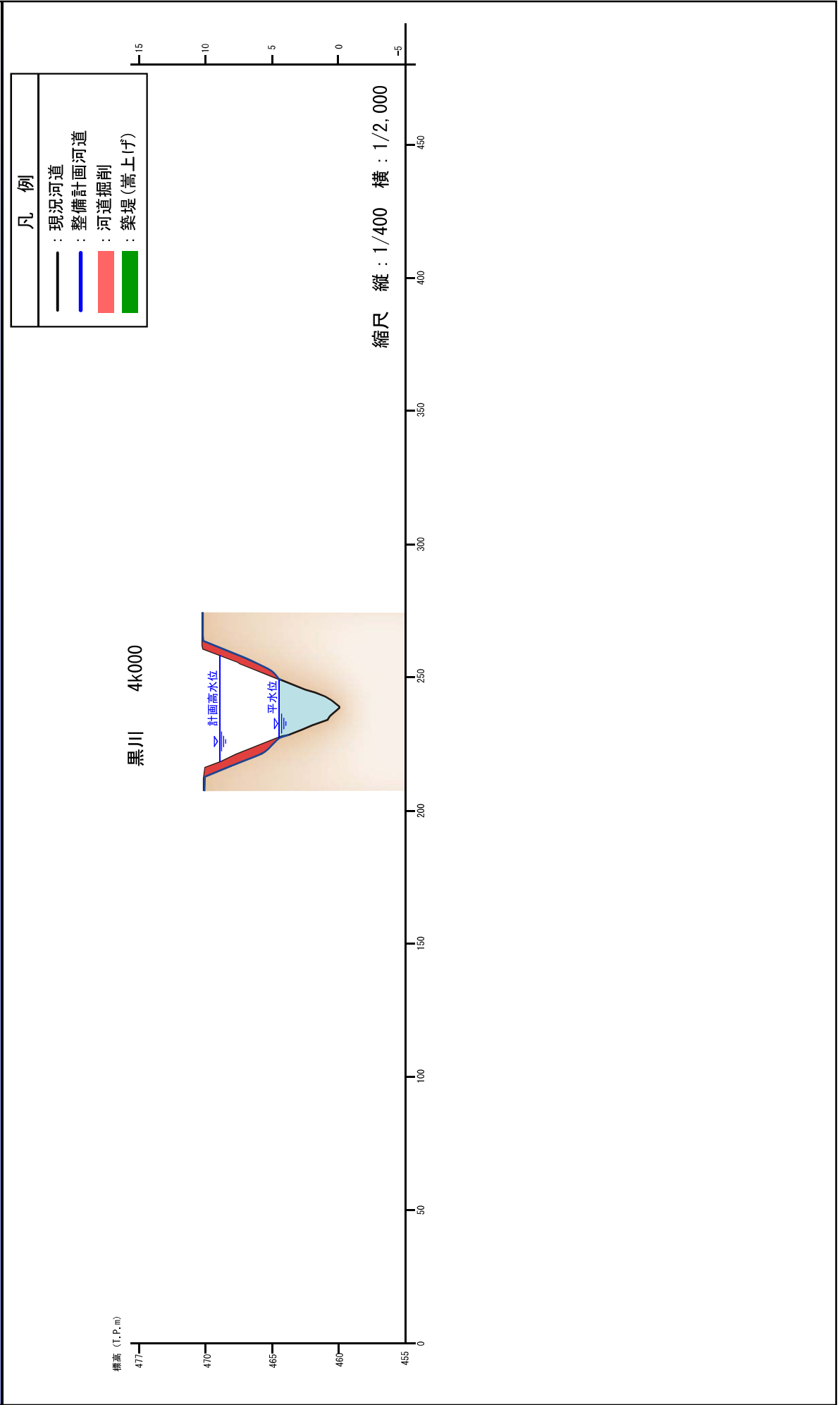
附図 2-4 白川横断図 (国土交通省)



※堤防や掘削の形状については、施工性や自然環境・社会環境への影響等を考慮し、変更が生じる場合があります。

附图 2-5 白川横断面图 (熊本县)





※堤防や掘削の形状については、施工性や自然環境・社会環境への影響等を考慮し、変更が生じる場合があります。