

平成 25 年 12 月 24 日
国土交通省九州地方整備局
熊本河川国道事務所

記者発表資料

もうの
国道 208 号舞尾交差点の事故・渋滞対策工事が完成！
～「事故ゼロプラン」（事故危険区間重点解消作戦）※1 推進中～

- 国土交通省熊本河川国道事務所が交差点の事故・渋滞対策及び歩行者の安全対策として進めておりました、**国道 208 号舞尾交差点**（熊本市北区植木町滴水）の交差点改良工事が完成し、**平成 25 年 12 月 24 日**に供用しましたのでお知らせします。

《整備内容》

- ・国道 208 号の右折レーンの延伸（延長 13m→延長 60m）
- ・自転車歩行者道を新設（幅員 3.5m：両側）
- ・道路側溝の大型化

《整備効果》

- ・上り線（玉名市方面から熊本市方面）の渋滞緩和。
（**渋滞長が 200m から 50m に減少**）。
 - ・自転車歩行者道を整備することで、**安心・安全な通学路を確保**するとともに、**地域の交通安全に貢献**。
 - ・豪雨時における**道路冠水の解消**。
- 工事期間中は皆様方にご協力いただき、ありがとうございました。
- 今後とも皆様方が安全・安心に利用できる道路整備に努めてまいります。

※1 「事故ゼロプラン」（事故危険区間重点解消作戦）とは…

交通事故が多発する特定の区間等に対して、集中的・重点的に交通事故対策に取り組むことで、交通事故の撲滅を目指す取り組みです。

《問い合わせ先》

国土交通省 九州地方整備局 熊本河川国道事務所

技術副所長 いまだ かずのり
今田 一典

交通対策課長 ひぐち よういち
樋口 洋一

TEL 096-382-1111（代表）

■ 位置図



■ 事業の目的

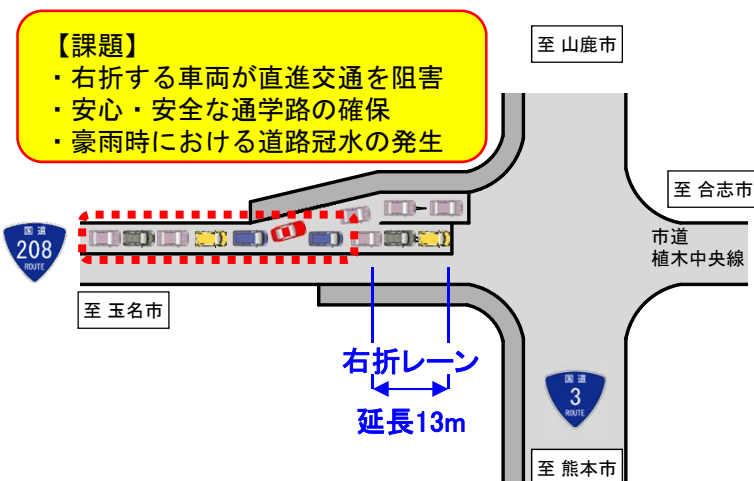
国道3号及び国道208号、市道植木中央線が交わる舞尾交差点は、国道208号の右折レーンが短いため、右折待機車両が直進交通を阻害し、**渋滞や追突等の事故**が発生していました。

また、歩道が整備されておらず、小中学生や近隣住民の**安全が確保されていない**他、豪雨時には**道路冠水が発生**し、地域の通行の支障となっていました。

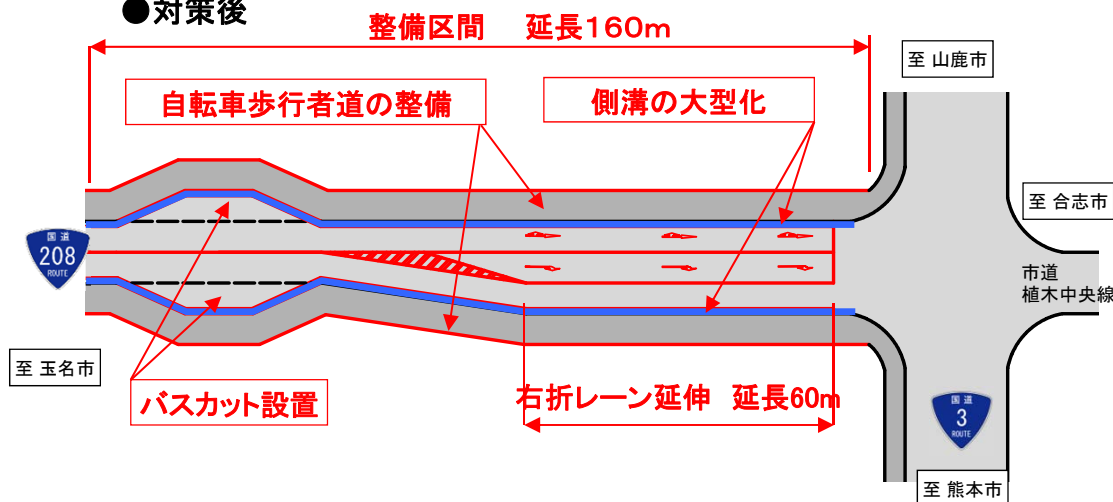
これを踏まえ、本事業は、国道208号の右折レーンを延伸するとともに、自転車歩行者道の新設、側溝の大型化を行うことで、**渋滞緩和、追突事故の低減、安心安全な自転車・歩行者空間の確保、道路冠水の解消**を図るものです。

■ 整備内容

● 対策前

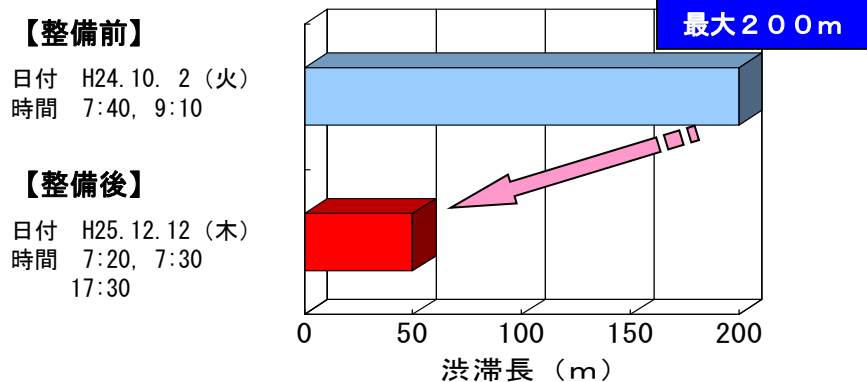


● 対策後



■ 渋滞緩和

玉名市方面からの最大渋滞長が整備前の200mから、整備後には50mに短縮されました。



【周辺住民の声】
 ・舞尾交差点の渋滞が緩和されたので、脇道（狭い道）を通り抜ける車両が減少した。〔北区植木町 男性〕

■ 通学路の確保

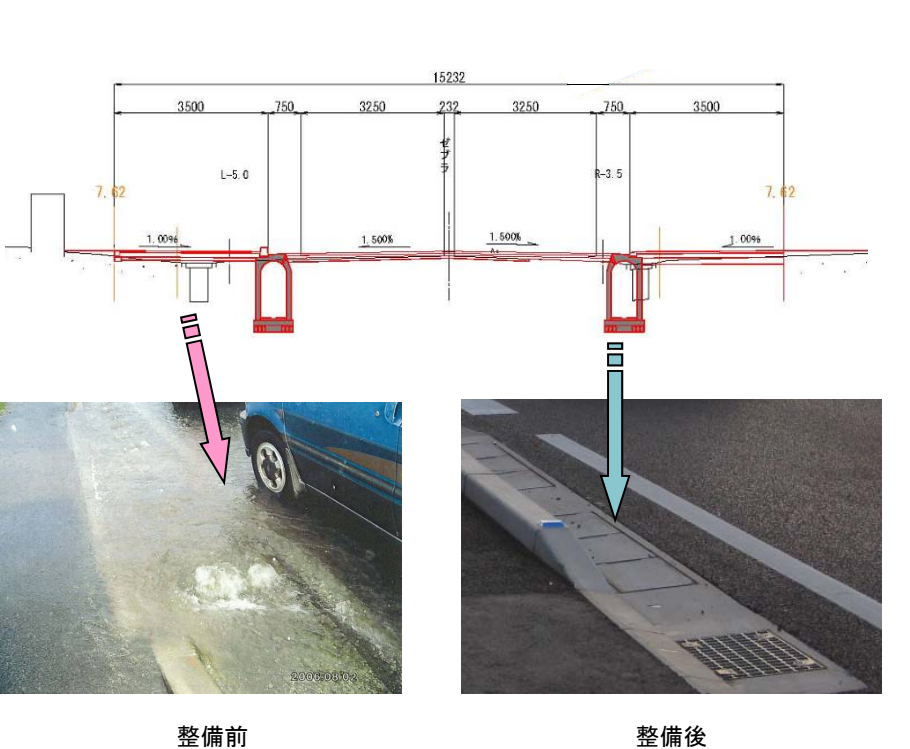
安心・安全な通学路（桜井小、鹿南中）を確保するとともに地域の交通安全に貢献します。



【周辺住民の声】
 ・歩道が広くなり市道から国道へ出る際に、見通しが良く安全になった。〔北区植木町 男性〕
 ・歩道が国道3号から鹿南中学校入口まで続いたので安全に通学できるようになった。〔北区植木町 男性〕
 ・景観が良くなった。〔北区植木町 男性〕

■ 排水対策

道路側溝の大型化による排水能力の向上により、豪雨時の道路冠水を解消します。



【周辺住民の声】
 ・集中豪雨時に側溝に雨水が溜まったり、また噴き上げることがなくなり安心できるようになった。〔北区植木町 男性〕

■ 対策前後の写真

対策前：右折レーンが短いため
渋滞や事故が発生



対策後：右折レーンの延伸により、渋滞が緩和され
追突事故等の危険性が低減



対策前：歩道が未整備のため、小中学生や
近隣住民の安全が確保されていない



対策後：安心・安全な自転車・歩行者空間を確保し、
地域の交通安全に貢献

