

■ 道路事業（村道栃の木～立野線）

【村道栃の木～立野線（長陽大橋ルート）】

平成29年8月27日、応急復旧により長陽大橋ルートが開通。現在、戸下大橋上部工の一部架け替えによる本復旧を推進しています。

【令和3年3月現在の状況】



【平成28年4月 斜面崩壊・戸下大橋落橋状況】



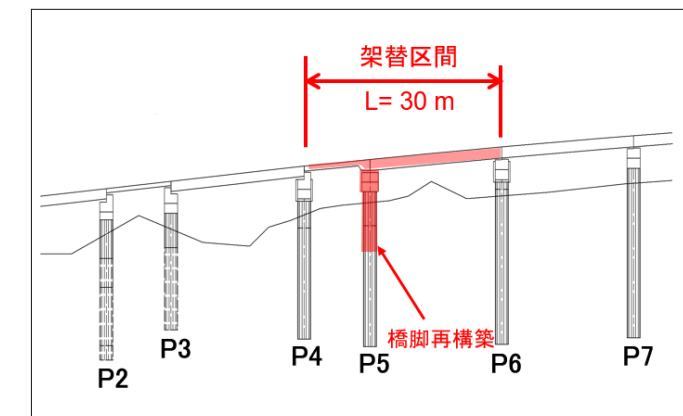
【令和3年3月現在の状況】



【令和3年3月現在の状況】



■ 戸下大橋架替



熊本地震からの復旧・復興を 強力に推進しています

熊本地震復旧工事

令和3年度 事業概要



R3.3.23撮影

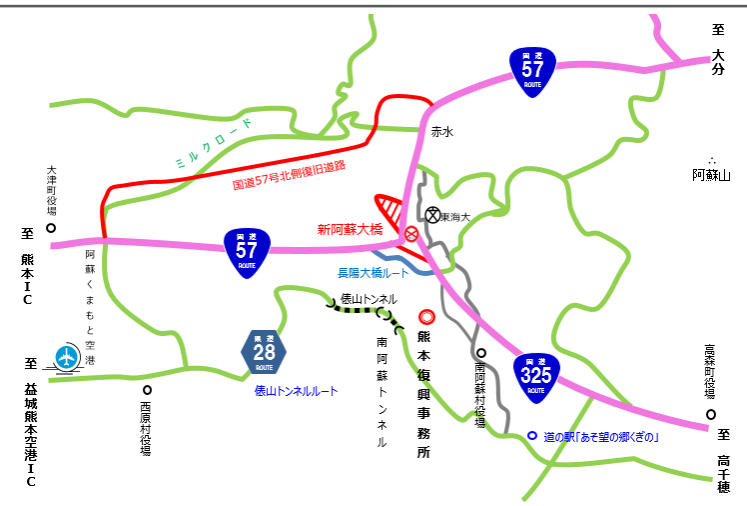
(住所)

国土交通省 九州地方整備局 熊本復興事務所

〒869-1404
熊本県阿蘇郡南阿蘇村大字河陽3574
(旧南阿蘇村長陽庁舎)

TEL : 0967-67-2017 (代表)
FAX : 0967-67-2083 (総務課)

ホームページ
https://www.qsr.mlit.go.jp/kumamoto_r



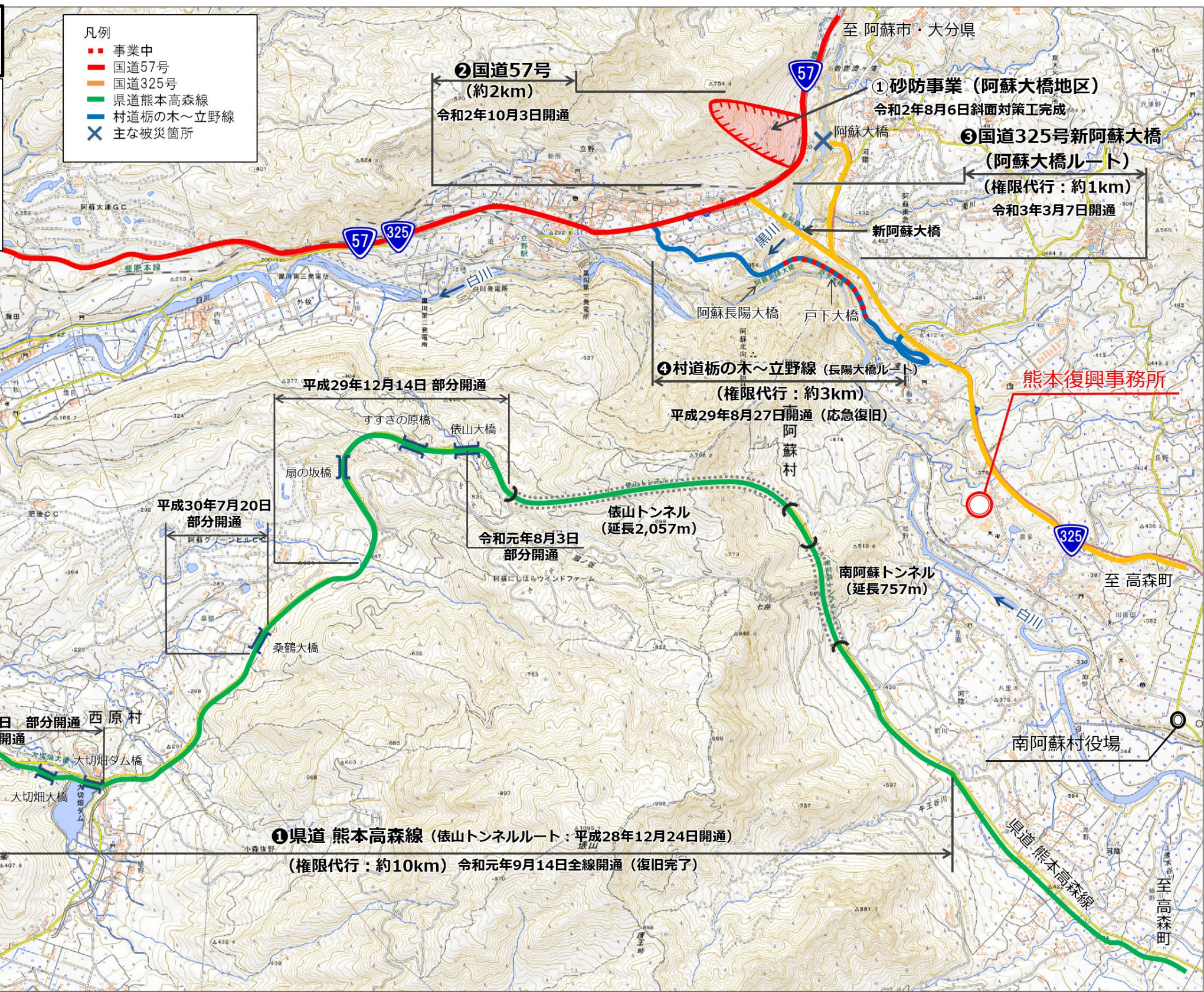
国土交通省 九州地方整備局
熊本復興事務所

熊本復興事務所 事業箇所

熊本復興事務所は、平成28年熊本地震からの復旧・復興を加速化し、強力に推進していくため、平成29年4月1日に設置されました。

【所管事業】

- ・砂防事業：阿蘇大橋地区（大規模斜面崩落箇所）の斜面安定化対策
- ・道路事業：権限代行による国道325号新阿蘇大橋（阿蘇大橋ルート）、県道熊本高森線（俵山トンネルルート）、村道柝の木～立野線（長陽大橋ルート）及び国道57号の災害復旧



■ 砂防事業（阿蘇大橋地区）

① 令和2年8月6日に斜面対策工が完成しました。



南阿蘇村により、斜面崩壊を「数鹿流崩れ」と命名し、後世に伝えていくべき遺構として、記念碑が建立されました。



■ 道路事業

① 【県道熊本高森線（俵山トンネルルート）】
令和元年9月14日全線開通



② 【国道57号】
令和2年10月3日開通



③ 【国道325号新阿蘇大橋（阿蘇大橋ルート）】
令和3年3月7日に開通



④ 【村道柝の木～立野線（長陽大橋ルート）】
戸下大橋上部工の一部架け替えによる本復旧を推進しています。

