

令和6年4月15日  
九州地方整備局  
九州技術事務所

## 令和6年度

### 災害応急復旧に支援いただける民間企業と基本協定を締結しました

＜ 災害発生時に迅速かつ確実な災害支援活動を行うために ＞

国土交通省九州地方整備局九州技術事務所では、災害発生時に応急復旧等に迅速に対応するために、建設機械の操作等に熟練した民間企業と基本協定を締結しました。

協定業者は、九州地方整備局管内及び全国の地方整備局等に加え、自治体等への支援を行います。

令和6年度の基本協定を締結する民間企業は36社です。（3社重複）

#### ＜協定の主な内容＞

「災害時における災害対策用機械の出動等に関する基本協定」（協定1）	21社
「災害時における応急対策業務に関する基本協定」（協定2）	10社
「災害時における無人化施工の現場マネジメントに関する基本協定」（協定3）	5社

※協定締結式は開催しません。

#### ＜問い合わせ先＞

国土交通省 九州地方整備局 九州技術事務所

（協定1・3）技術副所長 黒田 浩章（内線205）

技術活用・人材育成課長 白川 富治（内線381）

（協定2）技術副所長 南竹 知己（内線204）

火山防災減災課長 矢野 敦久（内線341）

電話：0942-32-8245（代表）

災害時における災害対策用機械の出動等に関する基本協定（協定1）

業 者 名
(株) 木村建設運輸
(株) ミゾタ
日本鉄塔工業 (株) 福岡営業所
松山建設 (株)
松鶴建設 (株)
内山緑地建設 (株)
(株) 熊谷組 九州支店
(株) フジタ
(株) アクティオ 九州支社
エスエスエンジニア (株)
(株) 大島産業
(株) 名村造船所 福岡営業所
キャタピラー九州 (株) 福岡・佐賀支店
森部建設 (株)
日立造船 (株) 九州支社
(株) セイシン
(株) ベイテック
(株) 豊国エンジニアリング 九州営業所
(株) 丸島アクアシステム 九州支店
西日本オートメーション (株)
豊国工業 (株) 九州支店

災害時における応急対策業務に関する基本協定（協定2）

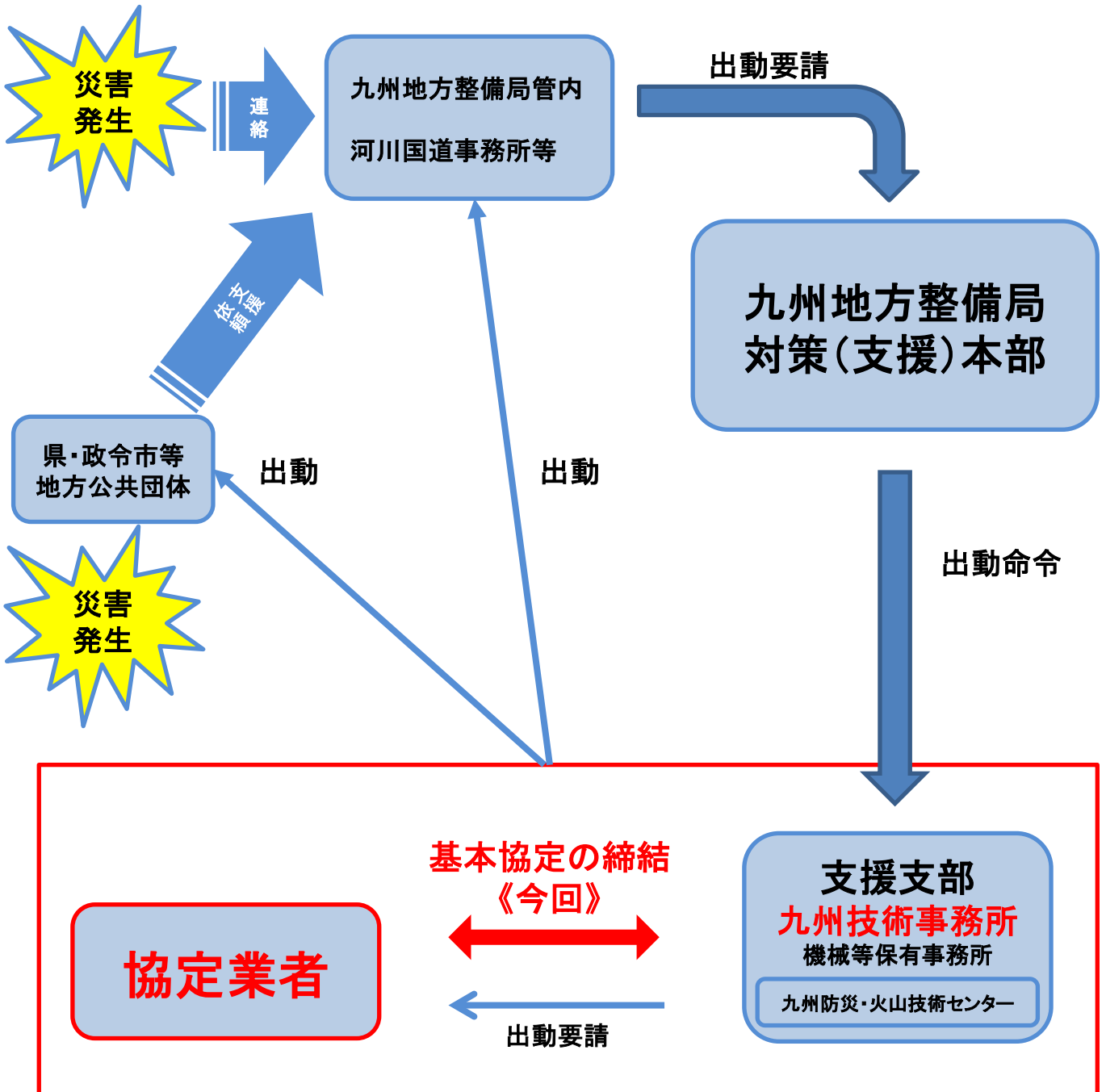
業 者 名
タナベ環境工学 (株)
アジア航測 (株) 福岡支店
中電技術コンサルタント (株) 九州事務所
(株) パスコ 福岡支店
国際航業 (株) 福岡支店
(株) 建設技術研究所 九州支社
大福コンサルタント (株)
日本工営 (株) 福岡支店
砂防エンジニアリング (株) 九州支社
(株) 久栄総合コンサルタント

災害時における無人化施工の現場マネジメントに関する基本協定（協定3）

業 者 名
(株) 熊谷組 九州支店
(株) フジタ 九州支店
青木あすなろ建設 (株) 九州支店
大成建設 (株) 九州支店
(株) 久栄総合コンサルタント

災害発生時、九州地方整備局からの出動命令や自治体等からの支援依頼により、速やかに出動します

出動フロー



## 分解組立型バックホウ

H30.4 大分県中津市山腹崩壊対応

協定3 遠隔操縦式バックホウを用いた  
無人化施工のマネジメント



## 対策本部車

R1.8 前線に伴う大雨 佐賀県武雄市



## 応急組立橋

R2.8 人吉水俣線西瀬橋 熊本県人吉市



## 照明車

H27.1 鳥インフルエンザ 佐賀県有田町



## 排水ポンプ車

H27.9 関東・東北豪雨 茨城県常総市



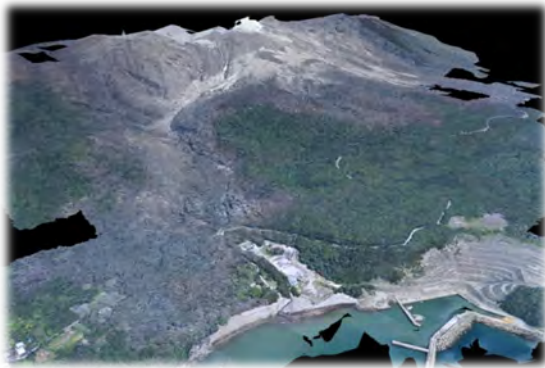
## ロボQ S

H29.6 朝地町地すべり 大分県豊後大野市



## SfMによる画像加工及び解析

口永良部島3D画像モデル



## 無人航空機による火山灰採取

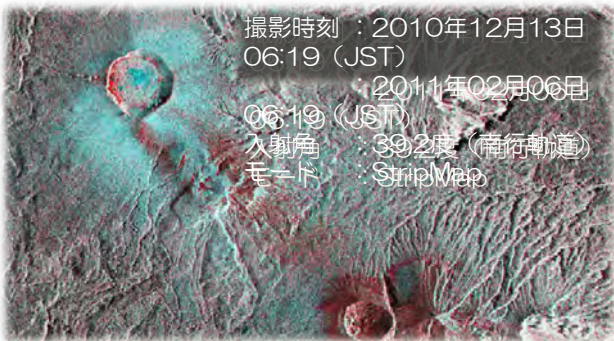


ヘリにサンプラーを吊り下げて火山灰等採取

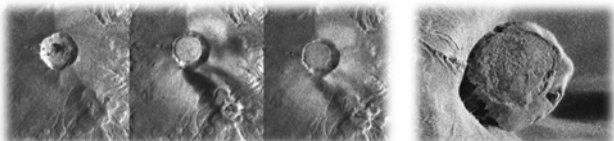


採取した火山灰等

## 人工衛星による撮影



撮影時刻 : 2010年12月13日  
06:19 (JST)  
                  : 2011年02月06日  
06:19 (JST)  
入射角 : 39.2度 (南行軌道)  
モード : StripMap



## 降灰量調査



## 浸透能調査



## 自動降灰量計



## 簡易降灰量計

