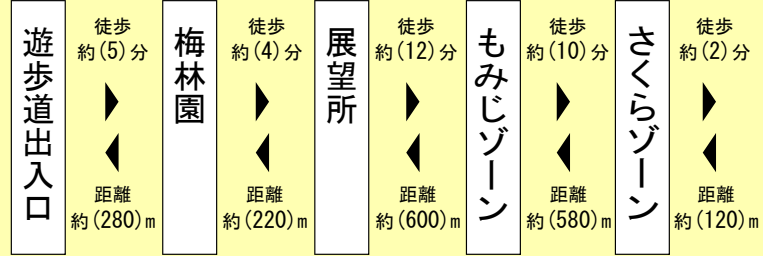


巖木ダム「さよの湖周辺散策マップ」

■散策ルート(全行程約3.6km / 所要時間約65分)



遊歩道出入口(古川橋)

1 展望所から巖木ダムを望む



2 遊歩道からの眺め



3 梅林園

地域みんなで管理している梅林園では、3月には梅の花、6月には梅の実とり、秋にはモミジの紅葉が楽しめます。梅の実とりの申し込み・お問い合わせは、巖木ダム管理支所までお願いします。

4 展望所からの眺め



5 遊歩道からの眺め



6 佐用の湧水



スポーツ公園にある「佐用の湧水」は「巖木ダム水源地域ビジョン推進協議会」が整備した水汲み場です。無料でどなたでも利用可能です。(1回40リットルまで)



※注：ダム左岸側には遊歩道がありません

ダム見学のご案内

●ダム見学の受付(無料)

時間: 平日 午前9時~午後4時
受付: 電話にてお申し込み下さい。

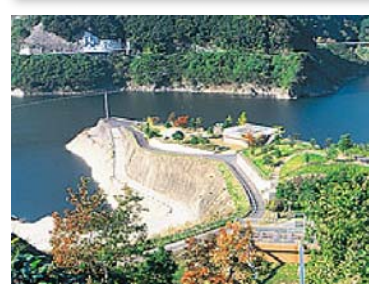
巖木ダム管理支所 電話0955-63-2500

11 ダム下流公園



ダムの下流にある公園では、ダムを間近に見ることができ、春はサクラ、秋には紅葉が楽しめます。

10 中央公園



ダム湖に突き出した半島の公園では、湖を一望することができます。

9 スポーツ公園



桜や紅葉など彩り豊かな公園では野球などのスポーツが楽しめます。要申込(有料): 唐津市巖木市民センター 産業課 電話 0955-53-7115

8 親水護岸



スポーツ公園からは、ダム湖へと流れ込む巖木川まで降りることができ、遊泳などが楽しめます。夏に人気の場所です。

7 キャンプ場



ダム湖を望むキャンプ場では緑いっぱいの自然の中でキャンプが楽しめます。(無料): 唐津市巖木市民センター 産業課 電話 0955-53-7115

発行者
巖木ダム水源地域ビジョン推進協議会

お問い合わせ窓口
国土交通省 巖木ダム管理支所 TEL 0955-63-2500