

いのちとくらしをまもる
防 災 減 災

記者発表資料

E78

東九州自動車道(清武南IC^{きよたけみなみ}～日南東郷IC^{にちなんとうごう}間)
の夜間全面通行止めについて(お知らせ)

東九州自動車道(清武南IC～日南東郷IC間)において、道路施設点検及び維持管理作業(舗装補修等)を行うため、下記のとおり夜間全面通行止めを実施します。工事期間中はご利用のみなさまにご不便をおかけしますが、ご理解とご協力をお願いします。

記

- 1) 規制区間 : 東九州自動車道(清武南IC～日南東郷IC間)(延長 約26.8km)
- 2) 通行止め予定期間及び時間
: 令和6年 11月5日(火)～11月23日(土)
平日夜間 20:00～6:00
※土曜日・日曜日・祝日の夜間通行止めは実施しませんが、前日の夜間通行止めが土曜日・祝日の早朝にまたがります。
※荒天により、中止または延期する場合があります。
※工事の進捗状況により、予定より早く夜間通行止めが終了する場合があります。
- 3) 規制車両 : 全ての車両(緊急車両は通行可)
- 4) その他 : 別紙①「う回案内」のとおり[参考]
別紙②「宮崎県内の東九州自動車道の夜間通行止め予定」[参考]
別紙③「主な工事内容」[参考]

【問い合わせ先】

国土交通省 九州地方整備局 宮崎河川国道事務所 TEL 0985-24-8221(代表)

総括保全対策官 増尾 明彦 (ますお あきひこ)

道路管理第二課長 伊藤 直哉 (いとう なおや)

う 回 案 内

	経路	距離	所要時間
一般道う回ルート①	宮崎IC～国道 220 号～県道 434 号～日南東郷IC	約 46km	約 50 分
一般道う回ルート②	清武南 IC～県道 340 号～県道 338 号～県道 367 号～ 国道 220 号～県道 434 号～日南東郷 IC	約 47km	約 60 分

※E10東九州自動車道ご利用時の宮崎ICから日南東郷ICまでの通常所要時間は約30分です。
 ※E10東九州自動車道ご利用時の清武南ICから日南東郷ICまでの通常所要時間は約25分です。

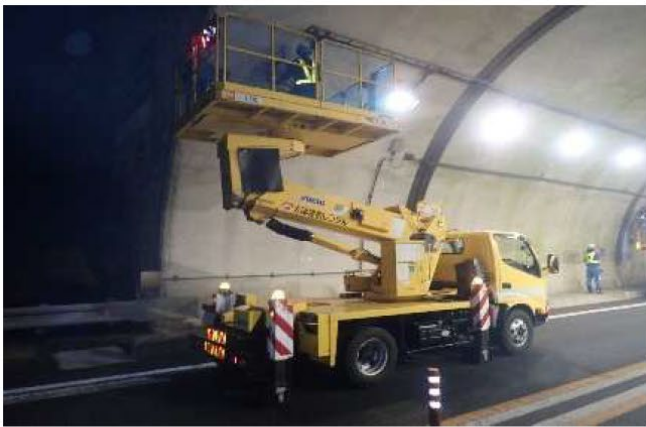


宮崎県内の東九州自動車道の夜間通行止め予定



主な工事内容

舗装・トンネル付属物（照明設備、非常用設備）・橋梁・道路付属物（路面標示など）を常時良好な状態に保つための補修・点検・清掃作業などを行います。



<トンネル点検>



<橋梁点検>



<路面補修工>