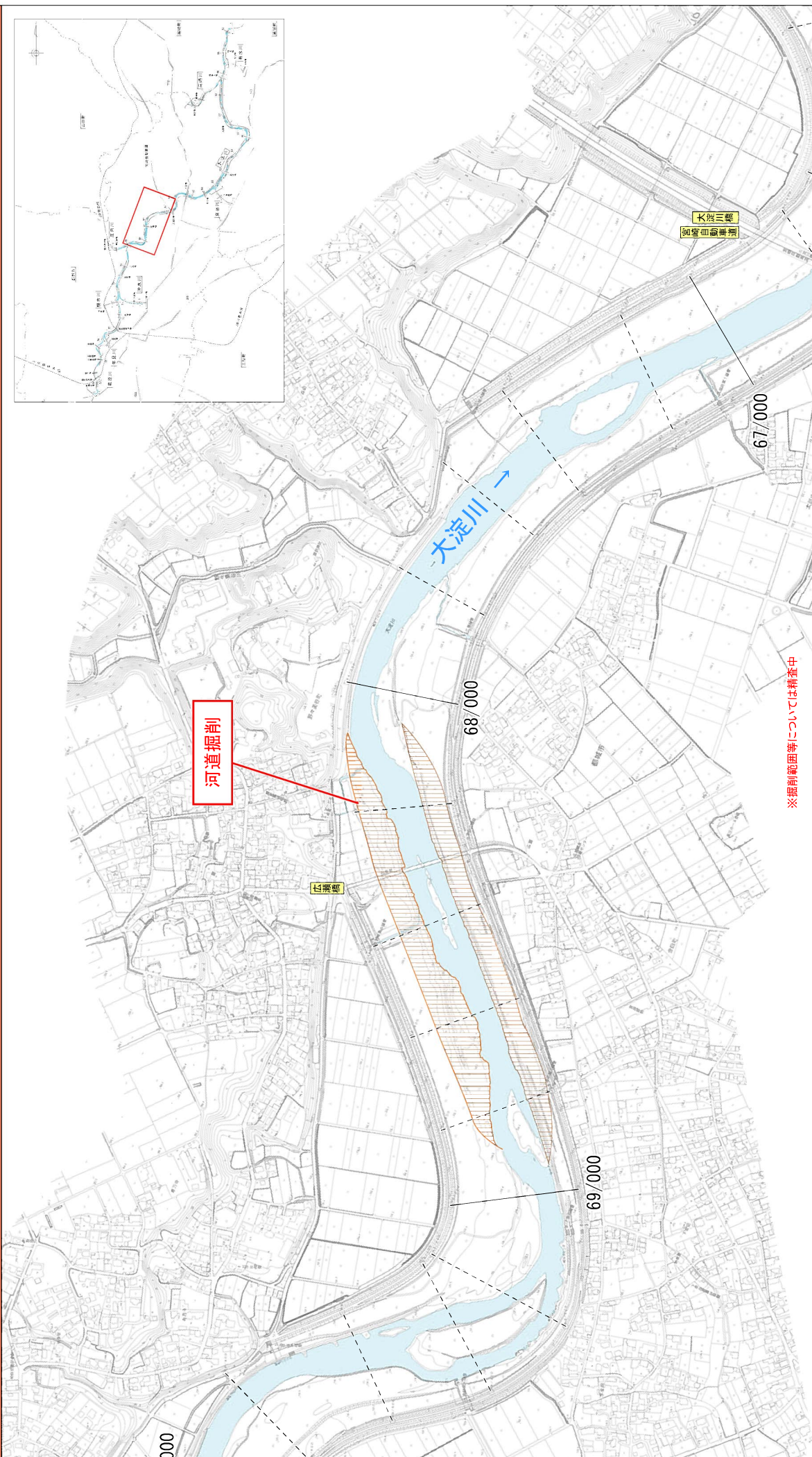


洪水対策等に関する施行の場所

(大淀川67k000～69k800)

縮尺 1:10,000



※掘削範囲等については精査中



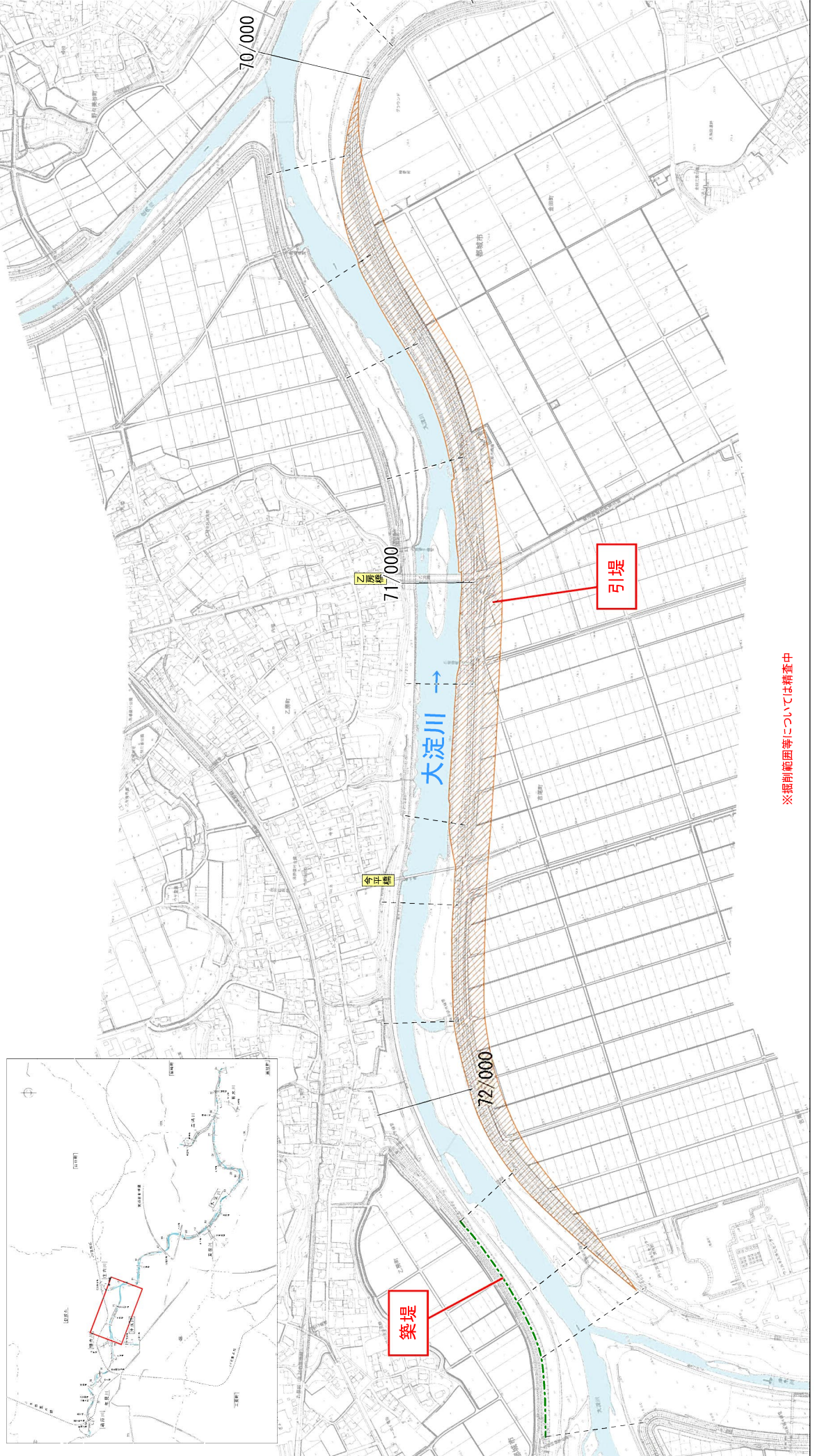
※施行の場所の起終点及び法線位置については、地形の変化等に伴い微細な変更が生じる場合があります。



洪水対策等に関する施行の場所

(大淀川70k000～72k800)

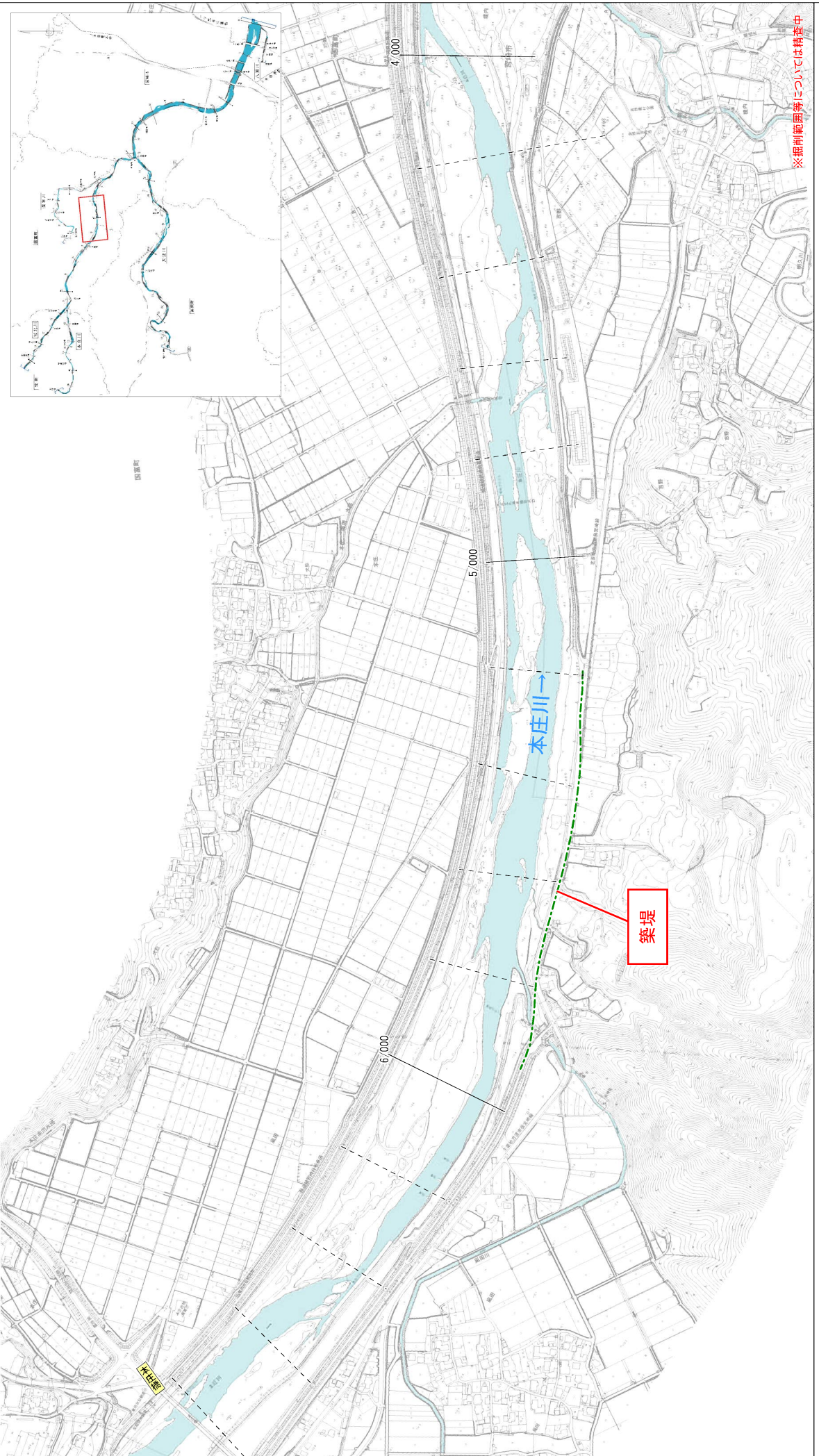
縮尺 1:10,000



※掘削範囲等については精査中

※施行の場所の起終点及び法線位置については、地形の変化等に伴い微細な変更が生じる場合があります。





※掘削範囲等については精査中

※施行の場所の起終点及び法線位置については、地形の変化等に伴い微細な変更が生じる場合があります。

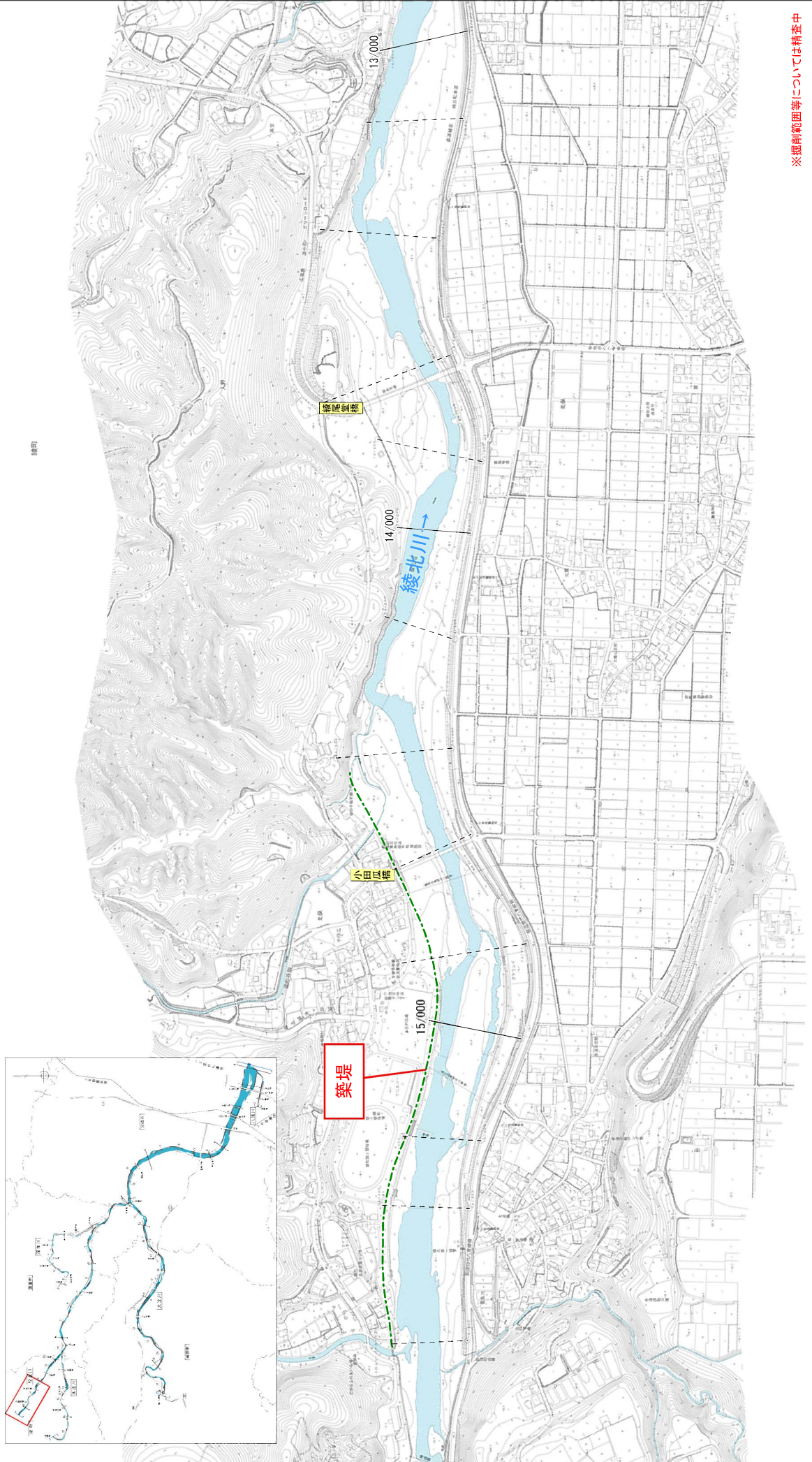




洪水対策等に関する施行の場所

(綾北川13k000～15k600)

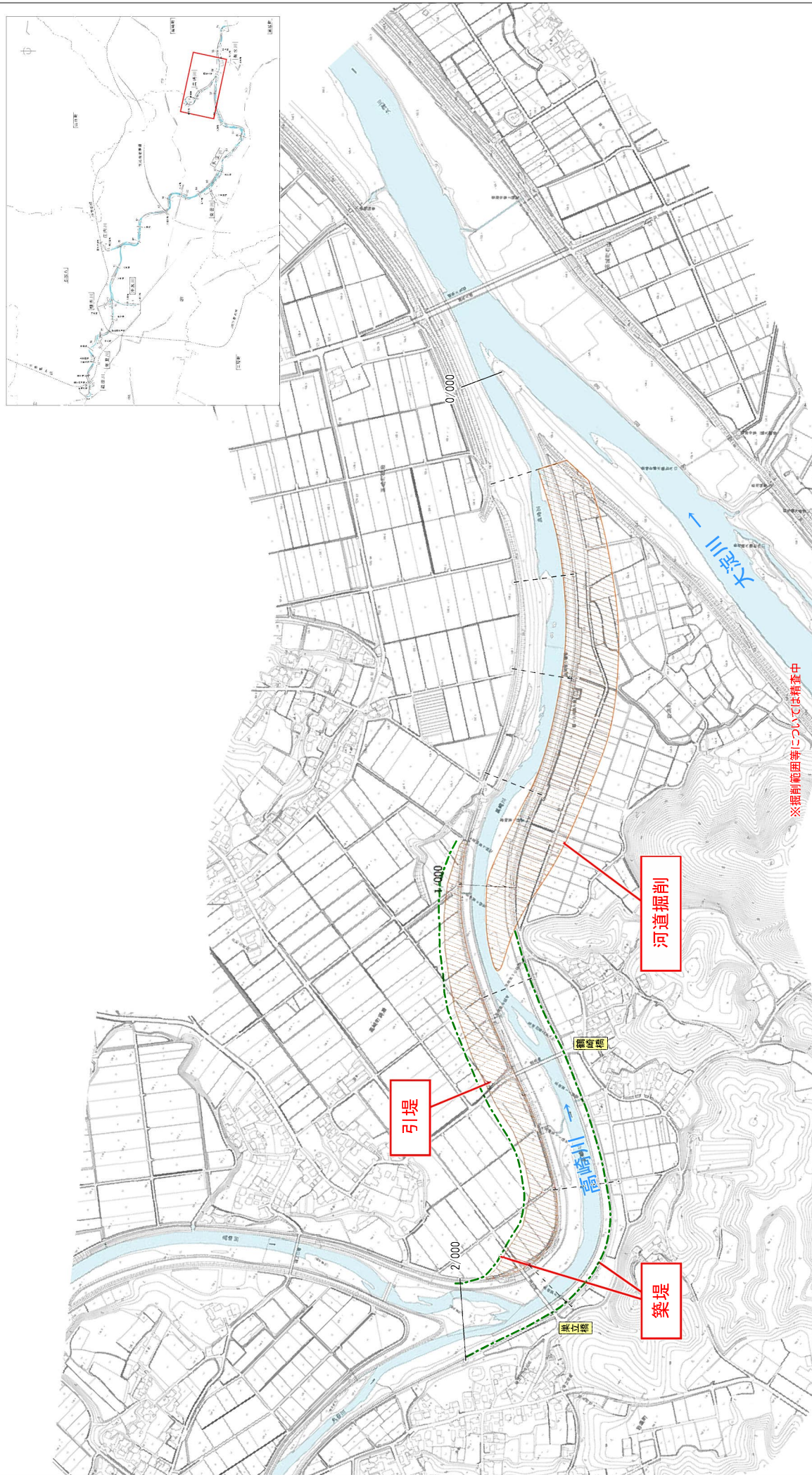
縮尺 1:10,000



※掘削範囲等については精査中

※施行の場所の起終点及び法線位置については、地形の変化等に併い微細な変更が生じる場合があります。





※施行の場所の起終点及び法線位置については、地形の変化等に伴い微細な変更が生じる場合があります。

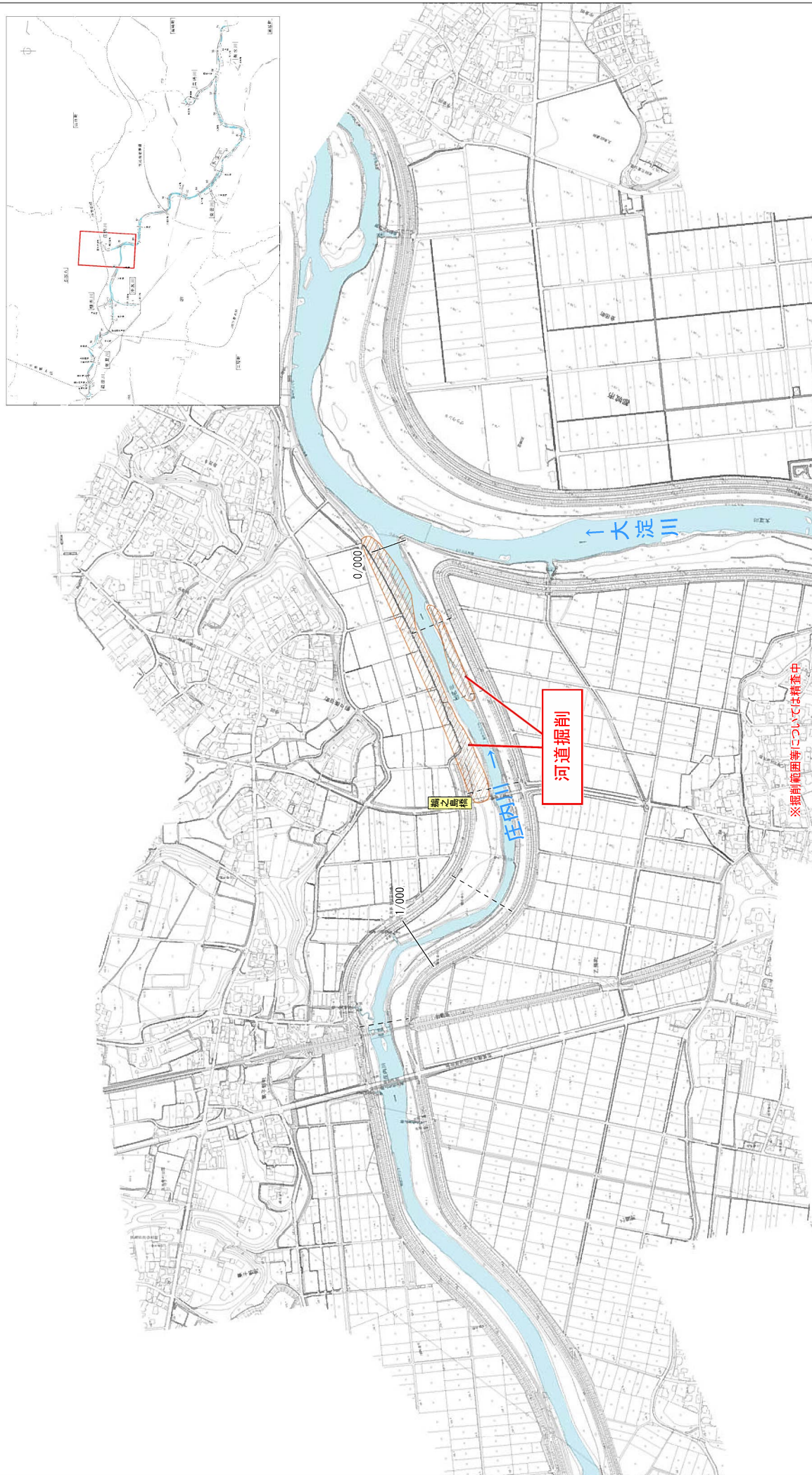
※掘削範囲等については精査中



洪水対策等に関する施行の場所

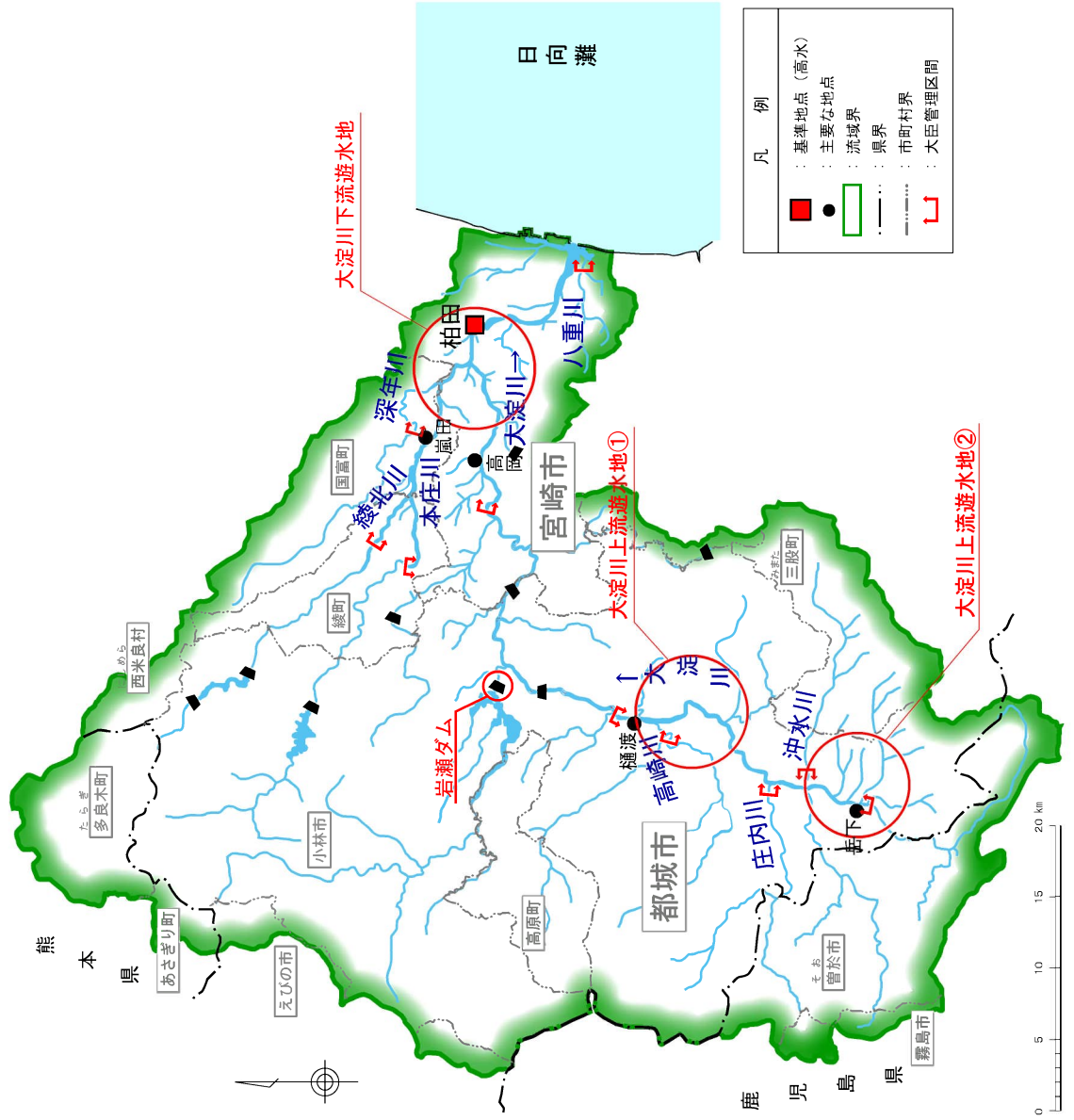
(庄内川0k000～1k200)

縮尺 1:10,000



※施行の場所の起終点及び法線位置については、地形の変化等に伴い微細な変更が生じる場合があります。





※施行の場所の起終点及び法線位置については、地形の変化等に併い微細な変更が生じる場合があります。