



じ ぶん み じ ぶん まも 自分の身は自分で守る

あん ぜん ひ なん 安全に避難するために！ その1

ふか ある
深いところは歩かないようにしましょう。

ある ふか あし ふか
歩ける深さは足のひざくらいの深さです。

ふか き けん
それより深いところは危険です。

はや あさ
ながれが速いところは、ひざより浅くても

ある き けん
歩きにくくなり、とても危険です。

みず なか ある
水の中を歩くときは、つえやぼうなどを

も ある
持って歩きましょう。

みず なか なに
水の中には何があるかわかりません。

かく にん ある い
つえなどで確認しながら歩いて行きましょう。



しゃ どう とお
車道は通らないようにしましょう。

あな あ
マンホールなどの穴が開いていて、

き けん ば しゃ
危険な場所があります。

すこ たか みち ひ なん
少しでも高い道をえらんで避難しましょう。



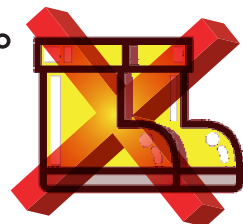
自分の身は自分で守る

安全に避難するために！ その2



避難するときは運動靴で！

長ぐつは、深いところに行くと、
中に水が入ってきて歩けなくなります。
にげるときは、運動靴でにげましょう。
裸足はあぶないのでやめましょう！



必ず2人以上で避難しましょう。

子供やお年寄り、大人と離れないように
ロープなどで体をつないで避難しましょう。
近くに、お年寄りなどが住んでいる場合は、
避難するときに声をかけてあげましょう。
一緒に避難をしてあげると良いでしょう。



水害から身を守るためには
正しい情報と早めの避難が大切です。



じぶん ぶん み じぶん ぶん まも 自分の身は自分で守る

かぞく ひなん 家族で避難について はな 話しあおう！

いつも、かぞく ひなん について はな 話しあっておくと、
イザというとき ひなん にスムーズに避難ができます。



あぶない場所や道などをぼうさい 防災マップでかくにん 確認しておきましょう。

まち ひなん ばしょ あらわ かんばん すいがい
町のなかにある避難場所を表した看板や水害
のとき つ ふか あらわ かんばん かくにん
の時に浸かった深さを表した看板を確認して
おくとき ひなん 避難の時にスムーズに避難をすることが
できます。

あんぜん たの かわ
安全は楽しく川で
あそ 遊ぶ!!



かわ
川で遊ぶときに
危険をつけること!

かわ たの
川の楽しいところ

かわ あそ たの
川で遊ぶのはとても楽しいことです。
でも、危険なこともあります。

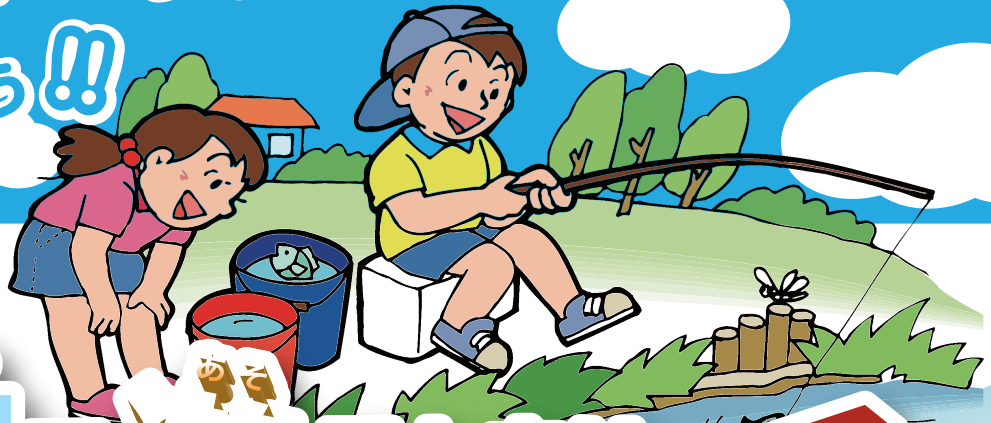
かわ こわ
川の怖いところ

ふん あいだ かわ ようす か
10分の間で川の様子が変わってしまうこともあります。
へいせい ねん ひょう ごけん とが かわ おとな ふたり こども にん なが
平成20年に兵庫県の都賀川で、大人2人子供3人が流されて
な
亡くなりました。

かわ
川では、そのときにいる場所で雨が降っていなくても、
じょうりゅう やま ふ
上流の山で降っていることがあります。いま、雨が降って
いないからといって、おおみす なが かぎ
大水が流れてこないとは限りません。

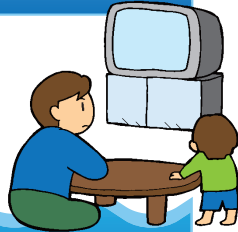


あんぜん たの かわ
安全に楽しく川で
あそ 遊ぶ!!



かわ
川で遊ぶときは
こんなことを **チェック** しよう!

かわ い まえ
川に行く前には



ふく そう
服装は



みず なか
水の中で
あそ 遊ぶときの
ふくそう 服装

かな てん き よ ほう かわ じょう ほう
必ず天気予報や川の情報を
チェックしよう。

たい ちょう わる い
体調が悪いときは行かない。

ぜっ たい ひとり い
絶対に一人では行かない。

かわ なか あそ かわら あそ
川の中で遊ぶとき、河原で遊ぶときは、
それぞれに合った服装で遊びましょう。

ライフジャケットを着けましょう

濡れても良い、乾きやすい
服装にしましょう (ナイロン製など)

ウオーターシューズなど、濡れても良くて
脱げない靴をはきましょう。

※ビーチサンダルは脱げるので危険です!



帽子をかぶりましょう

軍手をしましょう

動きやすい服装にしましょう

濡れても良くて歩きやすい
靴をはきましょう。

※ビーチサンダルは脱げるので危険です!



かわら みず べ
河原や水辺で
あそ 遊ぶときの服装

あんぜん たの かわ
安全に楽しむ川で
あそ 遊ぶ!!



あそ かわ
川で遊ぶ

かわ っ
川に着いたら



- ☑ あめ ふ った 後 などは 川 や 海 に 入 ら ない。
- ☑ けい たい だん わ など で 川 や 海 の 情 報 を 確 認 。
- ☑ に 逃 げ 道 を 確 認 し て お き ま し ょ う 。

あそ
遊ぶはじめたら



- ☑ なが の 流 れ の 激 し い と こ ろ に は 行 か な い よ う に し ま し ょ う 。
- ☑ 川 の 幅 が 急 に 狭 く な っ て い る と こ ろ は 流 れ が 激 し く な っ て い る 時 が あ り ま す 。
- ☑ ふか 深 く な っ て い る と こ ろ に は 行 か な い よ う に し ま し ょ う 。
- ☑ お ぼ れ て い る 人 を 見 つ け た ら 周 り の 大 人 の 人 の 助 け を 呼 び ま し ょ う 。

とき
こんな時はすぐに
みず なか で
水の中から出よう!

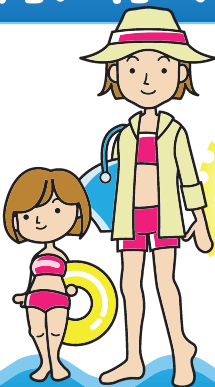


- ☑ そら 空 が 急 に 暗 く な っ た り 、 雷 が な っ た り し た と き 。
- ☑ あめ 雨 が 降 っ て 、 川 の 水 が 急 に 増 え た り 、 波 が 荒 く な る 時 が あ り ま す 。
- ☑ ダム からの 放 流 を 知 ら せ る サイレン が 聞 こ え た と き 。
- ☑ ダム の 放 流 に よ り 川 の 水 が 急 に 増 え る 時 が あ り ま す 。
- ☑ あめ 雨 が 降 り 出 し た と き 。
- ☑ はし 橋 の 下 な ど で 雨 宿 り は し な い で 下 さ い 。
- ☑ あま や ど 雨 宿 り を す る 時 は 必 ず 川 か ら 出 る よ う に し ま し ょ う 。

あんぜん たの うみ
安全に楽しく海で
あそ
遊ぼう!!

うみ
海で遊ぶときは
こんなことを **チェック** しよう!

うみ い まえ
海に行く前には



うみ
海で
あそ
遊ぶときの
ふくそう
服装

うみ あそ はじ
海で遊び始めたら



- 泳ぐ時は水着など、泳ぐのにあった服装で行きましょう。**
- 必ず、大人と一緒にいきましょう。**
子供だけで行くのは危険です。
- 2人以上で行くようにしましょう。**
- 波が高い時には海に入らないようにしましょう。**
波に引っ張られて海に引き込まれる事があります。
- 苔や藻のあるところは滑りやすいので注意しましょう。足を滑らせて、おぼれてしまう時があります。**
- おぼれている人を見つけたら、大人の人を呼びましょう。**