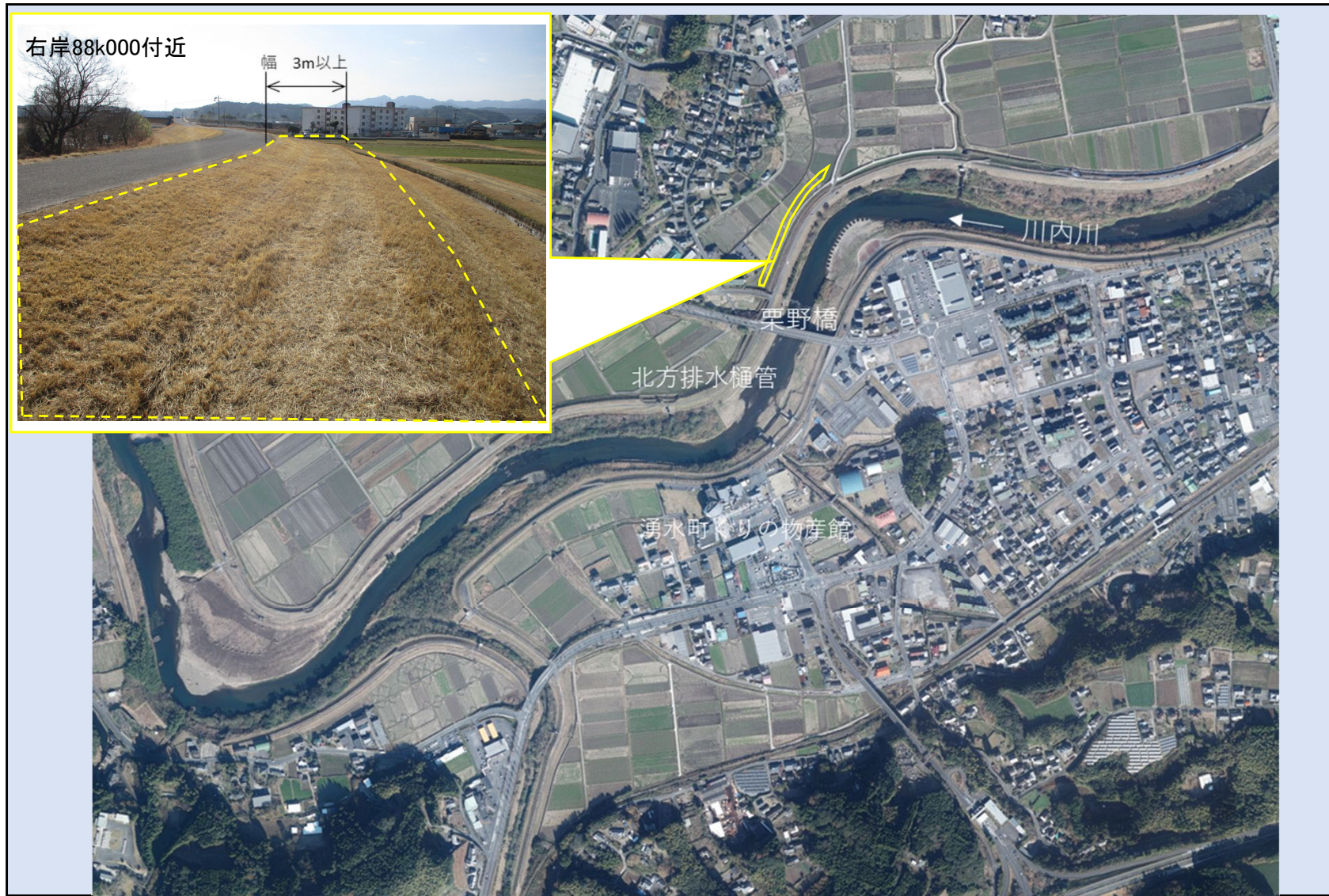


民間事業者等による河川敷地の活用が可能と想定される箇所

公表用

都道府県	市町村	地区名	河川名	場所	利用条件
鹿児島県	湧水町	堤郡	川内川	右岸88k000付近 延長約200m 幅3m以上	



※ 公表にあたっての留意事項を確認のうえ具体的な箇所、条件等については、リスト内の問い合わせ担当事務所・部署へ問合せください。
 ※ 本画像の無断転用は禁じます