

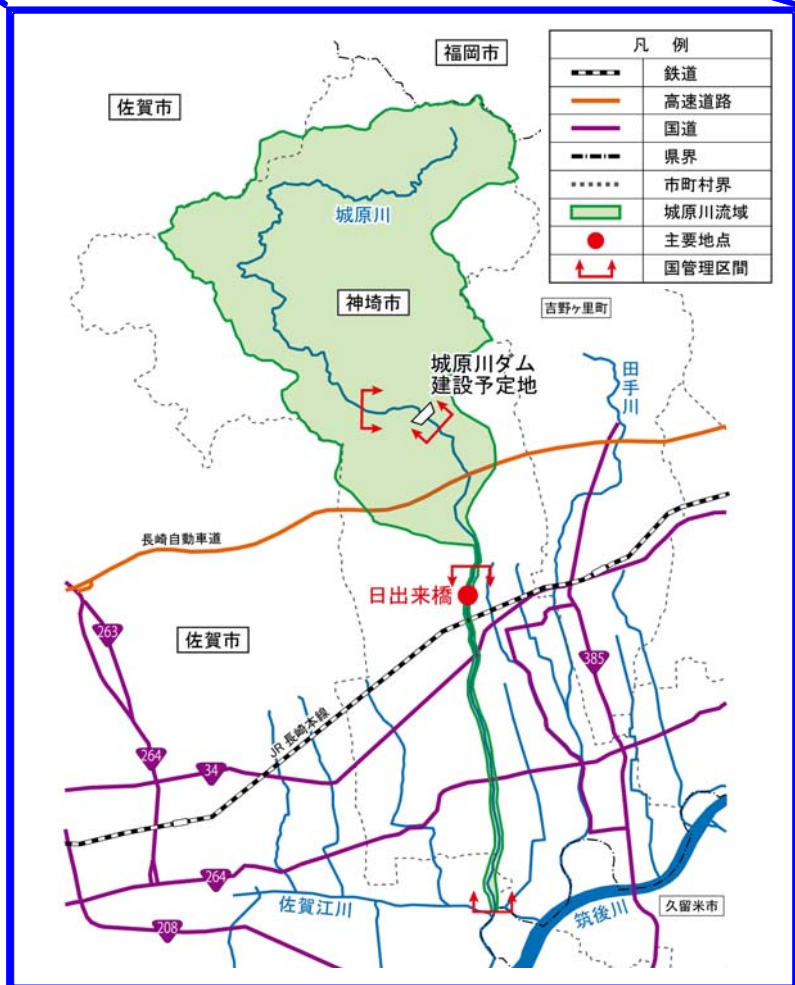
卷末資料

城原川ダム事業の検証に係る検討

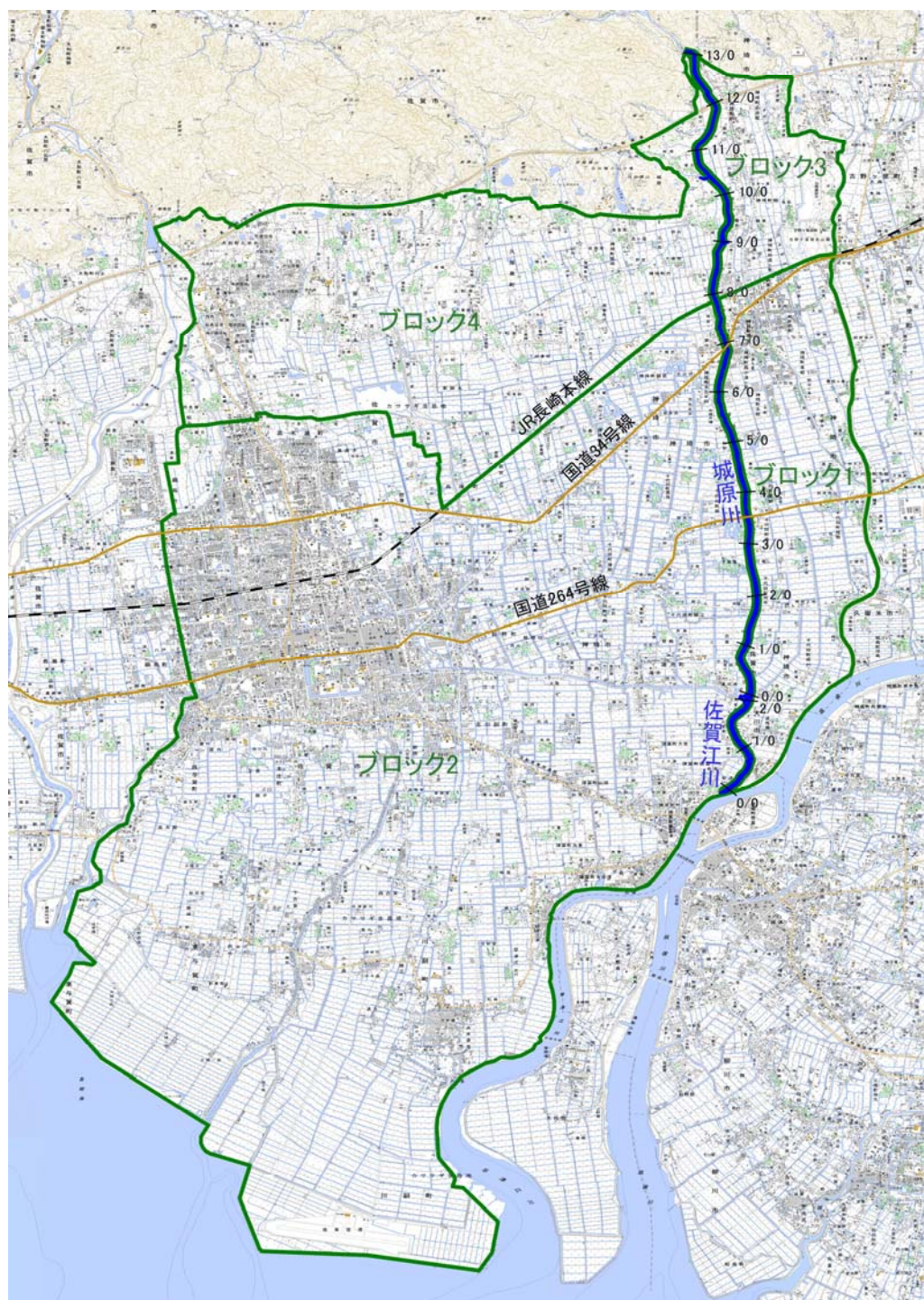
「費用便益比算定」

参考資料

じょう ばる がわ 城原川ダム事業位置図



様式-1 氾濫ブロック分割図



水系名	ブロック No.	対象範囲			備考
		河川名	左右岸の別	区間(km)	
城原川	①	佐賀江川	左岸	0/000 ~ 2/000	
		城原川		0/000 ~ 7/800	
	②	佐賀江川	右岸	0/000 ~ 2/000	
		城原川		0/000 ~ 7/800	
③	城原川	左岸	8/000 ~ 13/200		
④	城原川	右岸	8/000 ~ 13/200		

様式-2 資産データ

水系名：筑後川 河川名：城原川 国勢調査年：H22年 事業所統計調査：H21年

河川 ブロック	一般資産等基礎数量										一般資産額 (百万円)						農作物資産 (百万円)			一般資産額等 合計
	面積 (ha)	人口 (人)	世帯数	従業者数 (人)	農漁 家数 (戸)	延床 面積 (千㎡)	水田 面積 (ha)	畑面積 (ha)	家屋	家庭用品	事業所資産		農漁家資産		小計	水稲	畑作物	小計		
											償却	在庫	償却	在庫						
1	1,831	16,350	5,356	5,193	359	879	1,451	10	145,311	69,113	12,552	7,258	562	167	234,963	1,269	4	1,273	236,236	
2	12,344	179,410	70,920	96,759	2,284	9,371	7,849	126	1,528,716	901,970	286,722	110,531	3,561	1,053	2,832,553	6,433	64	6,497	2,839,050	
3	781	6,163	1,961	2,682	70	271	427	22	40,145	23,496	6,561	4,667	110	33	75,012	359	3	362	75,374	
4	3,531	30,088	9,772	15,549	418	1,252	2,030	348	197,575	120,382	38,664	26,017	654	194	383,486	2,503	134	2,637	386,123	
合計	18,487	232,011	88,009	120,183	3,131	11,773	11,757	506	1,911,747	1,114,961	344,499	148,473	4,887	1,447	3,526,014	10,564	205	10,769	3,536,783	

※資産額は以下のマニュアル及びデフレータを用いて整理

「治水経済調査マニュアル(案) 平成17年4月 国土交通省河川局

「治水経済調査マニュアル(案) 各種資産単価及びデフレータ 平成28年3月 国土交通省水管理・国土保全局河川計画課

様式-3 被害額（事業実施前）

		水系名：筑後川				河川名：城原川				流量規模：W=1/20				(単位：百万円)							
氾濫ブロック	家屋	一般資産被害額		事業所資産		農漁家資産		農作物被害額			公共土木施設等被害額	営業停止損失	家庭における応急対策費用			事業所における応急対策費用	その他の間接被害	小計	合計	備考	
		家屋	家庭用品	事業所資産		農漁家資産		小計	水稲	畑作物			小計	清掃労働対価	代替活動等						小計
				償却	在庫	償却	在庫														
1	0	0	0	0	0	0	0	0	0	0	0	0	0	0	0	0	0	0	0	0	
2	0	0	0	0	0	0	0	0	0	0	0	0	0	0	0	0	0	0	0	0	
3	0	0	0	0	0	0	0	0	0	0	0	0	0	0	0	0	0	0	0	0	
4	0	0	0	0	0	0	0	0	0	0	0	0	0	0	0	0	0	0	0	0	
合計	0	0	0	0	0	0	0	0	0	0	0	0	0	0	0	0	0	0	0	0	

		水系名：筑後川				河川名：城原川				流量規模：W=1/30				(単位：百万円)							
氾濫ブロック	家屋	一般資産被害額		事業所資産		農漁家資産		農作物被害額			公共土木施設等被害額	営業停止損失	家庭における応急対策費用			事業所における応急対策費用	その他の間接被害	小計	合計	備考	
		家屋	家庭用品	事業所資産		農漁家資産		小計	水稲	畑作物			小計	清掃労働対価	代替活動等						小計
				償却	在庫	償却	在庫														
1	6,881	4,884	4,347	1,729	40	15	17,896	270	1	271	30,317	1,334	261	471	732	848	0	2,914	51,398		
2	4,068	3,373	1,926	807	44	16	10,234	254	1	255	17,338	679	178	331	509	374	0	1,562	29,389		
3	77	21	13	5	0	0	116	10	0	10	197	11	3	6	9	5	0	25	348		
4	65	9	21	12	0	0	107	6	0	6	180	5	1	3	4	3	0	12	305		
合計	11,091	8,287	6,307	2,553	84	31	28,353	540	2	542	48,032	2,029	443	811	1,254	1,230	0	4,513	81,440		

		水系名：筑後川				河川名：城原川				流量規模：W=1/40				(単位：百万円)							
氾濫ブロック	家屋	一般資産被害額		事業所資産		農漁家資産		農作物被害額			公共土木施設等被害額	営業停止損失	家庭における応急対策費用			事業所における応急対策費用	その他の間接被害	小計	合計	備考	
		家屋	家庭用品	事業所資産		農漁家資産		小計	水稲	畑作物			小計	清掃労働対価	代替活動等						小計
				償却	在庫	償却	在庫														
1	10,349	8,951	5,869	2,382	67	27	26,745	339	1	340	45,306	1,687	366	634	1,000	1,155	0	3,842	76,233		
2	7,172	5,407	3,955	1,329	63	23	17,949	302	1	303	30,406	1,509	294	547	841	694	0	3,044	51,702		
3	77	22	13	5	0	0	117	10	0	10	199	11	3	6	9	5	0	25	351		
4	269	70	34	17	0	0	390	10	1	11	660	12	6	12	18	9	0	39	1,100		
合計	17,867	13,550	9,871	3,733	130	50	45,201	661	3	664	76,571	3,219	669	1,199	1,868	1,863	0	6,950	129,386		

		水系名：筑後川				河川名：城原川				流量規模：W=1/50				(単位：百万円)							
氾濫ブロック	家屋	一般資産被害額		事業所資産		農漁家資産		農作物被害額			公共土木施設等被害額	営業停止損失	家庭における応急対策費用			事業所における応急対策費用	その他の間接被害	小計	合計	備考	
		家屋	家庭用品	事業所資産		農漁家資産		小計	水稲	畑作物			小計	清掃労働対価	代替活動等						小計
				償却	在庫	償却	在庫														
1	11,354	8,923	6,317	2,619	72	30	29,315	349	1	350	49,658	1,761	395	660	1,055	1,263	0	4,079	83,402		
2	7,905	6,164	4,389	1,471	69	26	20,024	322	1	323	33,920	1,726	330	613	943	830	0	3,499	57,766		
3	199	52	14	5	0	0	270	11	0	11	459	11	4	8	12	6	0	29	769		
4	281	89	56	25	0	0	451	14	1	15	765	21	7	13	20	14	0	55	1,286		
合計	19,739	15,228	10,776	4,120	141	56	50,060	696	3	699	84,802	3,519	736	1,294	2,030	2,113	0	7,662	143,223		

		水系名：筑後川				河川名：城原川				流量規模：W=1/80				(単位：百万円)							
氾濫ブロック	家屋	一般資産被害額		事業所資産		農漁家資産		農作物被害額			公共土木施設等被害額	営業停止損失	家庭における応急対策費用			事業所における応急対策費用	その他の間接被害	小計	合計	備考	
		家屋	家庭用品	事業所資産		農漁家資産		小計	水稲	畑作物			小計	清掃労働対価	代替活動等						小計
				償却	在庫	償却	在庫														
1	12,746	10,971	7,200	3,058	84	35	34,094	363	1	364	57,756	1,914	452	728	1,180	1,472	0	4,566	96,780		
2	10,746	8,126	5,981	1,887	81	31	26,852	392	1	393	45,488	2,303	457	846	1,303	1,041	0	4,647	77,380		
3	199	52	14	5	0	0	270	11	0	11	459	11	4	8	12	6	0	29	769		
4	401	143	125	53	1	0	723	28	1	29	1,226	49	12	22	34	24	0	107	2,085		
合計	24,092	19,292	13,320	5,003	166	66	61,939	794	3	797	104,929	4,277	925	1,604	2,529	2,543	0	9,349	177,014		

		水系名：筑後川				河川名：城原川				流量規模：W=1/100				(単位：百万円)							
氾濫ブロック	家屋	一般資産被害額		事業所資産		農漁家資産		農作物被害額			公共土木施設等被害額	営業停止損失	家庭における応急対策費用			事業所における応急対策費用	その他の間接被害	小計	合計	備考	
		家屋	家庭用品	事業所資産		農漁家資産		小計	水稲	畑作物			小計	清掃労働対価	代替活動等						小計
				償却	在庫	償却	在庫														
1	13,241	11,695	7,695	3,369	90	38	36,128	369	1	370	61,200	1,997	475	751	1,226	1,603	0	4,826	102,524		
2	11,109	8,348	6,225	2,030	86	33	27,831	419	1	420	47,146	2,406	472	873	1,345	1,096	0	4,847	80,244		
3	251	61	14	5	0	0	331	11	0	11	561	11	6	11	17	6	0	34	937		
4	416	151	197	86	3	1	854	32	1	33	1,448	78	12	23	35	39	0	152	2,487		
合計	25,017	20,255	14,131	5,490	179	72	65,144	831	3	834	110,355	4,492	965	1,658	2,623	2,744	0	9,859	186,192		

		水系名：筑後川				河川名：城原川				流量規模：W=1/150				(単位：百万円)							
氾濫ブロック	家屋	一般資産被害額		事業所資産		農漁家資産		農作物被害額			公共土木施設等被害額	営業停止損失	家庭における応急対策費用			事業所における応急対策費用	その他の間接被害	小計	合計	備考	
		家屋	家庭用品	事業所資産		農漁家資産		小計	水稲	畑作物			小計	清掃労働対価	代替活動等						小計
				償却	在庫	償却	在庫														
1	14,483	12,989	8,502	3,769	96	42	39,881	388	1	389	67,556	2,111	518	791	1,309	1,734	0	5,154	112,980		
2	12,740	9,766	7,675	2,512	105	40	32,838	495	1	496	55,627	2,874	546	1,004	1,550	1,258	0	5,682	94,643		
3	300	91	17	6	0	0	414	12	0	12	703	13	7	12	19	7	0	39	1,168		
4	496	206	339	142	4	1	1,188	38	1	39	2,013	150	14	24	38	47	0	235	3,475		
合計	28,019	23,052	16,533	6,429	205	83	74,321	933	3	936	125,899	5,148	1,085	1,831	2,916	3,046	0	11,110	212,266		

様式-4 年平均被害軽減期待額

水系名:筑後川 河川名:城原川

流量 規模	超過確率	被害額(百万円)			区間平均 被害額 ④ (百万円)	区間確率 ⑤	年平均 被害額 ④×⑤ (百万円)	年平均被害額の累 計=年平均被害 軽減期待額 (百万円)	備考
		事業を実施 しない場合 ①	事業を実施 した場合 ^{※1} ②	被害軽減額 ③=①-②					
1/20	0.0500	—	—	—	—	—	—	—	
1/30	0.0333	81,440	0	81,440	40,720	0.0167	680	680	
1/40	0.0250	129,386	0	129,386	105,413	0.0083	875	1,555	
1/50	0.0200	143,223	0	143,223	136,305	0.0050	682	2,237	
1/80	0.0125	177,014	0	177,014	160,119	0.0075	1,201	3,438	
1/100	0.0100	186,192	0	186,192	181,603	0.0025	454	3,892	
1/150	0.0067	212,266	0	212,266	199,229	0.0033	657	4,549	

様式-5 費用対効果算定結果(全体事業)

水系名:筑後川 河川名:城原川 事業名:城原川ダム

年次	年	t	割引率 4%	デフ レーター 事業費	便益(B) [百万円]				費用(C) [百万円]					費用 便益比 B/C	純現在 価値 (百万円) B-C			
					治水便益①		不特定便益②		残存価値 ③	計 ①+②+③	建設費③		維持管理費④			計③+④		
					便益	現在価値	便益	現在価値			費用	現在価値	費用			現在価値	費用	現在価値
基準	H28	0	1.000	1.000														
整備期間 (51年間)	S54	-37	4.268	1.334					130	740	0	0	130	740				
	S55	-36	4.104	1.207					119	589	0	0	119	589				
	S56	-35	3.946	1.188					122	572	0	0	122	572				
	S57	-34	3.794	1.177					138	616	0	0	138	616				
	S58	-33	3.648	1.184					139	600	0	0	139	600				
	S59	-32	3.508	1.186					127	519	0	0	127	519				
	S60	-31	3.373	1.181					102	406	0	0	102	406				
	S61	-30	3.243	1.177					104	397	0	0	104	397				
	S62	-29	3.119	1.162					95	344	0	0	95	344				
	S63	-28	2.999	1.131					112	380	0	0	112	380				
	H1	-27	2.883	1.077					110	342	0	0	110	342				
	H2	-26	2.772	1.035					132	379	0	0	132	379				
	H3	-25	2.666	1.009					123	331	0	0	123	331				
	H4	-24	2.563	0.998					201	514	0	0	201	514				
	H5	-23	2.465	0.997					123	302	0	0	123	302				
	H6	-22	2.370	0.998					124	293	0	0	124	293				
	H7	-21	2.279	0.998					115	262	0	0	115	262				
	H8	-20	2.191	1.001					87	191	0	0	87	191				
	H9	-19	2.107	0.994					78	163	0	0	78	163				
	H10	-18	2.026	1.011					77	158	0	0	77	158				
	H11	-17	1.948	1.024					114	227	0	0	114	227				
	H12	-16	1.873	1.020					109	208	0	0	109	208				
	H13	-15	1.801	1.005					122	230	0	0	122	230				
	H14	-14	1.732	1.065					119	220	0	0	119	220				
	H15	-13	1.665	1.068					119	212	0	0	119	212				
	H16	-12	1.601	1.068					96	164	0	0	96	164				
	H17	-11	1.539	1.062					166	271	0	0	166	271				
	H18	-10	1.480	1.049					140	217	0	0	140	217				
	H19	-9	1.423	1.036					167	246	0	0	167	246				
	H20	-8	1.369	1.013					136	189	0	0	136	189				
	H21	-7	1.316	1.047					249	343	0	0	249	343				
	H22	-6	1.265	1.043					65	86	0	0	65	86				
	H23	-5	1.217	1.025					96	120	0	0	96	120				
	H24	-4	1.170	1.044					92	112	0	0	92	112				
	H25	-3	1.125	1.026					102	118	0	0	102	118				
	H26	-2	1.082	1.000					92	100	0	0	92	100				
	H27	-1	1.040	1.000					90	94	0	0	90	94				
	H28	0	1.000	1.000					94	94	0	0	94	94				
	H29	1	0.962	1.000					744	715	0	0	744	715				
	H30	2	0.925	1.000					854	790	0	0	854	790				
	H31	3	0.889	1.000					960	853	0	0	960	853				
	H32	4	0.855	1.000					5,922	5,062	0	0	5,922	5,062				
	H33	5	0.822	1.000					4,052	3,330	0	0	4,052	3,330				
	H34	6	0.790	1.000					2,834	2,240	0	0	2,834	2,240				
H35	7	0.760	1.000					3,622	2,752	0	0	3,622	2,752					
H36	8	0.731	1.000					4,209	3,075	0	0	4,209	3,075					
H37	9	0.703	1.000					1,932	1,357	0	0	1,932	1,357					
H38	10	0.676	1.000					3,361	2,271	0	0	3,361	2,271					
H39	11	0.650	1.000					5,841	3,794	0	0	5,841	3,794					
H40	12	0.625	1.000					5,815	3,632	0	0	5,815	3,632					
H41	13	0.601	1.000					1,310	787	0	0	1,310	787					
施設完成後の 評価期間 (50年間)	H42	14	0.577	1.000	4,549	2,627					163	94	163	94				
	H43	15	0.555	1.000	4,549	2,526					163	91	163	91				
	H44	16	0.534	1.000	4,549	2,429					163	87	163	87				
	H45	17	0.513	1.000	4,549	2,335					163	84	163	84				
	H46	18	0.494	1.000	4,549	2,246					163	80	163	80				
	H47	19	0.475	1.000	4,549	2,159					163	77	163	77				
	H48	20	0.456	1.000	4,549	2,076					163	74	163	74				
	H49	21	0.439	1.000	4,549	1,996					163	72	163	72				
	H50	22	0.422	1.000	4,549	1,919					163	69	163	69				
	H51	23	0.406	1.000	4,549	1,846					163	66	163	66				
	H52	24	0.390	1.000	4,549	1,775					163	64	163	64				
	H53	25	0.375	1.000	4,549	1,709					163	61	163	61				
	H54	26	0.361	1.000	4,549	1,641					163	59	163	59				
	H55	27	0.347	1.000	4,549	1,578					163	57	163	57				
	H56	28	0.333	1.000	4,549	1,517					163	54	163	54				
	H57	29	0.321	1.000	4,549	1,459					163	52	163	52				
	H58	30	0.308	1.000	4,549	1,403					163	50	163	50				
	H59	31	0.296	1.000	4,549	1,349					163	48	163	48				
	H60	32	0.285	1.000	4,549	1,297					163	46	163	46				
	H61	33	0.274	1.000	4,549	1,247					163	45	163	45				
	H62	34	0.264	1.000	4,549	1,199					163	43	163	43				
	H63	35	0.253	1.000	4,549	1,153					163	41	163	41				
	H64	36	0.244	1.000	4,549	1,108					163	40	163	40				
	H65	37	0.234	1.000	4,549	1,066					163	38	163	38				
	H66	38	0.225	1.000	4,549	1,025					163	37	163	37				
	H67	39	0.217	1.000	4,549	985					163	35	163	35				
	H68	40	0.208	1.000	4,549	948					163	34	163	34				
	H69	41	0.200	1.000	4,549	911					163	33	163	33				
	H70	42	0.193	1.000	4,549	876					163	31	163	31				
	H71	43	0.185	1.000	4,549	842					163	30	163	30				
	H72	44	0.178	1.000	4,549	810					163	29	163	29				
	H73	45	0.171	1.000	4,549	779					163	28	163	28				
	H74	46	0.165	1.000	4,549	749					163	27	163	27				
	H75	47	0.158	1.000	4,549	720					163	26	163	26				
	H76	48	0.152	1.000	4,549	692					163	25	163	25				
	H77	49	0.146	1.000	4,549	666					163	24	163	24				
H78	50	0.141	1.000	4,549	640					163	23	163	23					
H79	51	0.135	1.000	4,549	615													

様式-5 費用対効果算定結果(残事業)

水系名:筑後川 河川名:城原川 事業名:城原川ダム

年次	年	t	割引率 4%	デフ レーター	便益(B) [百万円]					費用(C) [百万円]					費用 便益比 B/C	純現在 価値 (百万円) B-C		
					治水便益①		不特定便益②		残存価値 ③	計 ①+②+③	建設費③		維持管理費④				計③+④	
					便益	現在価値	便益	現在価値			費用	現在価値	費用	現在価値			費用	現在価値
基準	H28	0	1.000	1.000														
整備 期間 (13 年間)	H28	0	1.000	1.000					0	0	0	0	0	0				
	H29	1	0.962	1.000					744	715	0	0	744	715				
	H30	2	0.925	1.000					854	790	0	0	854	790				
	H31	3	0.889	1.000					960	853	0	0	960	853				
	H32	4	0.855	1.000					5,922	5,062	0	0	5,922	5,062				
	H33	5	0.822	1.000					4,052	3,330	0	0	4,052	3,330				
	H34	6	0.790	1.000					2,834	2,240	0	0	2,834	2,240				
	H35	7	0.760	1.000					3,622	2,752	0	0	3,622	2,752				
	H36	8	0.731	1.000					4,209	3,075	0	0	4,209	3,075				
	H37	9	0.703	1.000					1,932	1,357	0	0	1,932	1,357				
	H38	10	0.676	1.000					3,361	2,271	0	0	3,361	2,271				
	H39	11	0.650	1.000					5,841	3,794	0	0	5,841	3,794				
	H40	12	0.625	1.000					5,815	3,632	0	0	5,815	3,632				
H41	13	0.601	1.000					1,310	787	0	0	1,310	787					
施設 完成 後の 評価 期間 (50 年間)	H42	14	0.577	1.000	4,549	2,627					163	94	163	94				
	H43	15	0.555	1.000	4,549	2,526					163	91	163	91				
	H44	16	0.534	1.000	4,549	2,429					163	87	163	87				
	H45	17	0.513	1.000	4,549	2,335					163	84	163	84				
	H46	18	0.494	1.000	4,549	2,246					163	80	163	80				
	H47	19	0.475	1.000	4,549	2,159					163	77	163	77				
	H48	20	0.456	1.000	4,549	2,076					163	74	163	74				
	H49	21	0.439	1.000	4,549	1,996					163	72	163	72				
	H50	22	0.422	1.000	4,549	1,919					163	69	163	69				
	H51	23	0.406	1.000	4,549	1,846					163	66	163	66				
	H52	24	0.390	1.000	4,549	1,775					163	64	163	64				
	H53	25	0.375	1.000	4,549	1,706					163	61	163	61				
	H54	26	0.361	1.000	4,549	1,641					163	59	163	59				
	H55	27	0.347	1.000	4,549	1,578					163	57	163	57				
	H56	28	0.333	1.000	4,549	1,517					163	54	163	54				
	H57	29	0.321	1.000	4,549	1,459					163	52	163	52				
	H58	30	0.308	1.000	4,549	1,403					163	50	163	50				
	H59	31	0.296	1.000	4,549	1,349					163	48	163	48				
	H60	32	0.285	1.000	4,549	1,297					163	46	163	46				
	H61	33	0.274	1.000	4,549	1,247					163	45	163	45				
	H62	34	0.264	1.000	4,549	1,199					163	43	163	43				
	H63	35	0.253	1.000	4,549	1,153					163	41	163	41				
	H64	36	0.244	1.000	4,549	1,109					163	40	163	40				
	H65	37	0.234	1.000	4,549	1,066					163	38	163	38				
	H66	38	0.225	1.000	4,549	1,025					163	37	163	37				
	H67	39	0.217	1.000	4,549	985					163	35	163	35				
	H68	40	0.208	1.000	4,549	948					163	34	163	34				
	H69	41	0.200	1.000	4,549	911					163	33	163	33				
	H70	42	0.193	1.000	4,549	876					163	31	163	31				
	H71	43	0.185	1.000	4,549	842					163	30	163	30				
	H72	44	0.178	1.000	4,549	810					163	29	163	29				
	H73	45	0.171	1.000	4,549	779					163	28	163	28				
	H74	46	0.165	1.000	4,549	749					163	27	163	27				
H75	47	0.158	1.000	4,549	720					163	26	163	26					
H76	48	0.152	1.000	4,549	692					163	25	163	25					
H77	49	0.146	1.000	4,549	666					163	24	163	24					
H78	50	0.141	1.000	4,549	640					163	23	163	23					
H79	51	0.135	1.000	4,549	615					163	22	163	22					
H80	52	0.130	1.000	4,549	592					163	21	163	21					
H81	53	0.125	1.000	4,549	569					163	20	163	20					
H82	54	0.120	1.000	4,549	547					163	20	163	20					
H83	55	0.116	1.000	4,549	526					163	19	163	19					
H84	56	0.111	1.000	4,549	506					163	18	163	18					
H85	57	0.107	1.000	4,549	486					163	17	163	17					
H86	58	0.103	1.000	4,549	468					163	17	163	17					
H87	59	0.099	1.000	4,549	450					163	16	163	16					
H88	60	0.095	1.000	4,549	432					163	15	163	15					
H89	61	0.091	1.000	4,549	416					163	15	163	15					
H90	62	0.088	1.000	4,549	400					163	14	163	14					
H91	63	0.085	1.000	4,549	384					163	14	163	14					
合計					227,450	58,691		947	59,638	41,456	30,658	8,150	2,102	49,606	32,760			
ダム費用の内、河川分					227,450	58,691		947	59,638		30,658		2,102		32,760			
不特定便益計算							0	0										
総便益/総費用									59,638					32,760	1.8	26,878		

様式-5 費用対便益(全体事業:残事業費+10%)

水系名:筑後川 河川名:城原川 事業名:城原川ダム

年次	年	t	割引率 4%	デフ レーター 事業費	便益(B) [百万円]					費用(C) [百万円]					費用 便益比 B/C	純現在 価値 (百万円) B-C		
					治水便益①		不特定便益②		残存価値 ③	計 ①+②+③	建設費③		維持管理費④				計③+④	
					便益	現在価値	便益	現在価値			費用	現在価値	費用	現在価値			費用	現在価値
整備期間 (51年間)	H28	0	1.000	1.000														
	S54	-37	4.268	1.334						130	740	0	0	130	740			
	S55	-36	4.104	1.207						119	589	0	0	119	589			
	S56	-35	3.946	1.188						122	572	0	0	122	572			
	S57	-34	3.794	1.177						138	616	0	0	138	616			
	S58	-33	3.648	1.184						139	600	0	0	139	600			
	S59	-32	3.508	1.186						127	519	0	0	127	519			
	S60	-31	3.373	1.181						102	406	0	0	102	406			
	S61	-30	3.243	1.177						104	397	0	0	104	397			
	S62	-29	3.119	1.162						95	344	0	0	95	344			
	S63	-28	2.999	1.131						112	380	0	0	112	380			
	H1	-27	2.883	1.077						110	342	0	0	110	342			
	H2	-26	2.772	1.035						132	379	0	0	132	379			
	H3	-25	2.666	1.009						123	331	0	0	123	331			
	H4	-24	2.563	0.998						201	514	0	0	201	514			
	H5	-23	2.465	0.997						123	302	0	0	123	302			
	H6	-22	2.370	0.998						124	293	0	0	124	293			
	H7	-21	2.279	0.998						115	262	0	0	115	262			
	H8	-20	2.191	1.001						87	191	0	0	87	191			
	H9	-19	2.107	0.994						78	163	0	0	78	163			
	H10	-18	2.026	1.011						77	158	0	0	77	158			
	H11	-17	1.948	1.024						114	227	0	0	114	227			
	H12	-16	1.873	1.020						109	208	0	0	109	208			
	H13	-15	1.801	1.005						122	230	0	0	122	230			
	H14	-14	1.732	1.065						119	220	0	0	119	220			
	H15	-13	1.665	1.068						119	212	0	0	119	212			
	H16	-12	1.601	1.068						96	164	0	0	96	164			
	H17	-11	1.539	1.062						166	271	0	0	166	271			
	H18	-10	1.480	1.049						140	217	0	0	140	217			
	H19	-9	1.423	1.036						167	246	0	0	167	246			
	H20	-8	1.369	1.013						136	189	0	0	136	189			
	H21	-7	1.316	1.047						249	343	0	0	249	343			
	H22	-6	1.265	1.043						65	86	0	0	65	86			
	H23	-5	1.217	1.025						96	120	0	0	96	120			
	H24	-4	1.170	1.044						92	112	0	0	92	112			
	H25	-3	1.125	1.026						102	118	0	0	102	118			
	H26	-2	1.082	1.000						92	100	0	0	92	100			
	H27	-1	1.040	1.000						90	94	0	0	90	94			
	H28	0	1.000	1.000						94	94	0	0	94	94			
	H29	1	0.962	1.000						818	787	0	0	818	787			
	H30	2	0.925	1.000						939	868	0	0	939	868			
	H31	3	0.889	1.000						1,056	939	0	0	1,056	939			
	H32	4	0.855	1.000						6,514	5,568	0	0	6,514	5,568			
H33	5	0.822	1.000						4,457	3,863	0	0	4,457	3,863				
H34	6	0.790	1.000						3,117	2,463	0	0	3,117	2,463				
H35	7	0.760	1.000						3,984	3,028	0	0	3,984	3,028				
H36	8	0.731	1.000						4,630	3,383	0	0	4,630	3,383				
H37	9	0.703	1.000						2,125	1,493	0	0	2,125	1,493				
H38	10	0.676	1.000						3,697	2,498	0	0	3,697	2,498				
H39	11	0.650	1.000						6,425	4,174	0	0	6,425	4,174				
H40	12	0.625	1.000						6,397	3,996	0	0	6,397	3,996				
H41	13	0.601	1.000						1,441	865	0	0	1,441	865				
施設完成後の 評価期間 (50年間)	H42	14	0.577	1.000	4,549	2,627					163	94	163	94				
	H43	15	0.555	1.000	4,549	2,526					163	91	163	91				
	H44	16	0.534	1.000	4,549	2,429					163	87	163	87				
	H45	17	0.513	1.000	4,549	2,335					163	84	163	84				
	H46	18	0.494	1.000	4,549	2,246					163	80	163	80				
	H47	19	0.475	1.000	4,549	2,159					163	77	163	77				
	H48	20	0.456	1.000	4,549	2,076					163	74	163	74				
	H49	21	0.439	1.000	4,549	1,996					163	72	163	72				
	H50	22	0.422	1.000	4,549	1,919					163	69	163	69				
	H51	23	0.406	1.000	4,549	1,846					163	66	163	66				
	H52	24	0.390	1.000	4,549	1,775					163	64	163	64				
	H53	25	0.375	1.000	4,549	1,709					163	61	163	61				
	H54	26	0.361	1.000	4,549	1,641					163	59	163	59				
	H55	27	0.347	1.000	4,549	1,578					163	57	163	57				
	H56	28	0.333	1.000	4,549	1,517					163	54	163	54				
	H57	29	0.321	1.000	4,549	1,459					163	52	163	52				
	H58	30	0.308	1.000	4,549	1,403					163	50	163	50				
	H59	31	0.296	1.000	4,549	1,349					163	48	163	48				
	H60	32	0.285	1.000	4,549	1,297					163	46	163	46				
	H61	33	0.274	1.000	4,549	1,247					163	45	163	45				
H62	34	0.264	1.000	4,549	1,199					163	43	163	43					
H63	35	0.253	1.000	4,549	1,153					163	41	163	41					
H64	36	0.244	1.000	4,549	1,108					163	40	163	40					
H65	37	0.234	1.000	4,549	1,066					163	38	163	38					
H66	38	0.225	1.000	4,549	1,025					163	37	163	37					
H67	39	0.217	1.000	4,549	985					163	35	163	35					
H68	40	0.208	1.000	4,549	948					163	34	163	34					
H69	41	0.200	1.000	4,549	911					163	33	163	33					
H70	42	0.193	1.000	4,549	876					163	31	163	31					
H71	43	0.185	1.000	4,549	842					163	30	163	30					
H72	44	0.178	1.000	4,549	810					163	29	163	29					
H73	45	0.171	1.000	4,549	779					163	28	163	28					
H74	46	0.165	1.000	4,549	749					163	27	163	27					
H75	47	0.158	1.000	4,549	720					163	26	163	26					
H76	48	0.152	1.000	4,549	692					163	25	163	25					
H77	49	0.146	1.000	4,549	666													

様式-5 費用対便益(全体事業:残事業費-10%)

水系名:筑後川 河川名:城原川 事業名:城原川ダム

年次	年	t	割引率 4%	デフ レーター 事業費	便益(B) [百万円]				費用(C) [百万円]					費用 便益比 B/C	純現在 価値 (百万円) B-C			
					治水便益①		不特定便益②		残存価値	計	建設費③		維持管理費④			計③+④		
					便益	現在価値	便益	現在価値	③	①+②+③	費用	現在価値	費用			現在価値	費用	現在価値
基準	H28	0	1.000	1.000														
整備期間(51年間)	S54	-37	4.268	1.334							130	740	0	0	130	740		
	S55	-36	4.104	1.207							119	589	0	0	119	589		
	S56	-35	3.946	1.188							122	572	0	0	122	572		
	S57	-34	3.794	1.177							138	616	0	0	138	616		
	S58	-33	3.648	1.184							139	600	0	0	139	600		
	S59	-32	3.508	1.186							127	519	0	0	127	519		
	S60	-31	3.373	1.181							102	406	0	0	102	406		
	S61	-30	3.243	1.177							104	397	0	0	104	397		
	S62	-29	3.119	1.162							95	344	0	0	95	344		
	S63	-28	2.999	1.131							112	380	0	0	112	380		
	H1	-27	2.883	1.077							110	342	0	0	110	342		
	H2	-26	2.772	1.035							132	379	0	0	132	379		
	H3	-25	2.666	1.009							123	331	0	0	123	331		
	H4	-24	2.563	0.998							201	514	0	0	201	514		
	H5	-23	2.465	0.997							123	302	0	0	123	302		
	H6	-22	2.370	0.998							124	293	0	0	124	293		
	H7	-21	2.279	0.998							115	262	0	0	115	262		
	H8	-20	2.191	1.001							87	191	0	0	87	191		
	H9	-19	2.107	0.994							78	163	0	0	78	163		
	H10	-18	2.026	1.011							77	158	0	0	77	158		
	H11	-17	1.948	1.024							114	227	0	0	114	227		
	H12	-16	1.873	1.020							109	208	0	0	109	208		
	H13	-15	1.801	1.045							122	230	0	0	122	230		
	H14	-14	1.732	1.065							119	220	0	0	119	220		
	H15	-13	1.665	1.068							119	212	0	0	119	212		
	H16	-12	1.601	1.068							96	164	0	0	96	164		
	H17	-11	1.539	1.062							166	271	0	0	166	271		
	H18	-10	1.480	1.049							140	217	0	0	140	217		
	H19	-9	1.423	1.036							167	246	0	0	167	246		
	H20	-8	1.369	1.013							136	189	0	0	136	189		
	H21	-7	1.316	1.047							249	343	0	0	249	343		
	H22	-6	1.265	1.043							65	86	0	0	65	86		
	H23	-5	1.217	1.025							96	120	0	0	96	120		
	H24	-4	1.170	1.044							92	112	0	0	92	112		
	H25	-3	1.125	1.026							102	118	0	0	102	118		
	H26	-2	1.082	1.000							92	100	0	0	92	100		
	H27	-1	1.040	1.000							90	94	0	0	90	94		
	H28	0	1.000	1.000							94	94	0	0	94	94		
	H29	1	0.962	1.000							670	644	0	0	670	644		
	H30	2	0.925	1.000							769	711	0	0	769	711		
H31	3	0.889	1.000							864	768	0	0	864	768			
H32	4	0.855	1.000							5,330	4,556	0	0	5,330	4,556			
H33	5	0.822	1.000							3,647	2,998	0	0	3,647	2,998			
H34	6	0.790	1.000							2,551	2,016	0	0	2,551	2,016			
H35	7	0.760	1.000							3,260	2,477	0	0	3,260	2,477			
H36	8	0.731	1.000							3,788	2,768	0	0	3,788	2,768			
H37	9	0.703	1.000							1,739	1,222	0	0	1,739	1,222			
H38	10	0.676	1.000							3,025	2,044	0	0	3,025	2,044			
H39	11	0.650	1.000							5,257	3,415	0	0	5,257	3,415			
H40	12	0.625	1.000							5,234	3,269	0	0	5,234	3,269			
H41	13	0.601	1.000							1,179	708	0	0	1,179	708			
施設完成後の評価期間(50年間)	H42	14	0.577	1.000		4,549	2,627						163	94	163	94		
	H43	15	0.555	1.000		4,549	2,526						163	91	163	91		
	H44	16	0.534	1.000		4,549	2,429						163	87	163	87		
	H45	17	0.513	1.000		4,549	2,335						163	84	163	84		
	H46	18	0.494	1.000		4,549	2,246						163	80	163	80		
	H47	19	0.475	1.000		4,549	2,159						163	77	163	77		
	H48	20	0.456	1.000		4,549	2,076						163	74	163	74		
	H49	21	0.439	1.000		4,549	1,996						163	72	163	72		
	H50	22	0.422	1.000		4,549	1,919						163	69	163	69		
	H51	23	0.406	1.000		4,549	1,846						163	66	163	66		
	H52	24	0.390	1.000		4,549	1,775						163	64	163	64		
	H53	25	0.375	1.000		4,549	1,709						163	61	163	61		
	H54	26	0.361	1.000		4,549	1,641						163	59	163	59		
	H55	27	0.347	1.000		4,549	1,578						163	57	163	57		
	H56	28	0.333	1.000		4,549	1,517						163	54	163	54		
	H57	29	0.321	1.000		4,549	1,459						163	52	163	52		
	H58	30	0.308	1.000		4,549	1,403						163	50	163	50		
	H59	31	0.296	1.000		4,549	1,349						163	48	163	48		
	H60	32	0.285	1.000		4,549	1,297						163	46	163	46		
	H61	33	0.274	1.000		4,549	1,247						163	45	163	45		
	H62	34	0.264	1.000		4,549	1,199						163	43	163	43		
	H63	35	0.253	1.000		4,549	1,153						163	41	163	41		
	H64	36	0.244	1.000		4,549	1,108						163	40	163	40		
	H65	37	0.234	1.000		4,549	1,066						163	38	163	38		
H66	38	0.225	1.000		4,549	1,025						163	37	163	37			
H67	39	0.217	1.000		4,549	985						163	35	163	35			
H68	40	0.208	1.000		4,549	948						163	34	163	34			
H69	41	0.200	1.000		4,549	911						163	33	163	33			
H70	42	0.193	1.000		4,549	876						163	31	163	31			
H71	43	0.185	1.000		4,549	842						163	30	163	30			
H72	44	0.178	1.000		4,549	810						163	29	163	29			
H73	45	0.171	1.000		4,549	779						163	28	163	28			
H74	46	0.165	1.000		4,549	749						163	27	163	27			
H75	47	0.158	1.000		4,549	720						163	26	163	26			
H76	48	0.152	1.000		4,549	692						163	25	163	25			
H77	49	0.146	1.000		4,549	666						163	24	163	24			
H78	50	0.141	1.000		4,549	640						163	23	163	23			
H79	51	0.135	1.000		4,549	615						163	22	163	22			
H80	52	0.130	1.000		4,549	592						163	21	163	21			
H81	53	0.125	1.000		4,549	569						163	20	163	20			
H82	54	0.120	1.000		4,549	547						163	20	163	20			
H83	55	0.116	1.000		4,549	526						163	19	163	19			
H84	56	0.111	1.000		4,549	506						163	18	163	18			
H85	57	0.107	1.000		4,549	486						163	17	163	17			
H86	58	0.103	1.000		4,549	468						163	17	163	17			
H87	59	0.099	1.000		4,549	450						163	16	163	16			
H88	60	0.095	1.000		4,549	432						163	15	163	15			
H89	61	0.091	1.000		4,549	416						163	15	163	15			
H90	62	0.088	1.000		4,549	400						163	14	163	14			
H91	63	0.085	1.000		4,549	384												

様式-5 費用対便益(全体事業:残工期+10%)

水系名:筑後川 河川名:城原川 事業名:城原川ダム

年次	年	t	割引率 4%	デフ レーター	便益(B) [百万円]					費用(C) [百万円]					費用 便益比 B/C	純現在 価値 (百万円) B-C		
					治水便益①		不特定便益②		残存価値 ③	計 ①+②+③	建設費③		維持管理費④				計③+④	
					便益	現在価値	便益	現在価値			費用	現在価値	費用	現在価値			費用	現在価値
									事業費	費用								
基準	H28	0	1.000	1.000														
	S54	-37	4.268	1.334						130	740	0	0	130	740			
	S55	-36	4.104	1.207						119	589	0	0	119	589			
	S56	-35	3.946	1.188						122	572	0	0	122	572			
	S57	-34	3.794	1.177						138	616	0	0	138	616			
	S58	-33	3.648	1.184						139	600	0	0	139	600			
	S59	-32	3.508	1.166						127	519	0	0	127	519			
	S60	-31	3.373	1.181						102	406	0	0	102	406			
	S61	-30	3.243	1.177						104	397	0	0	104	397			
	S62	-29	3.119	1.162						95	344	0	0	95	344			
	S63	-28	2.999	1.131						112	380	0	0	112	380			
	H1	-27	2.883	1.077						110	342	0	0	110	342			
	H2	-26	2.772	1.035						132	379	0	0	132	379			
	H3	-25	2.666	1.009						123	331	0	0	123	331			
	H4	-24	2.563	0.998						201	514	0	0	201	514			
	H5	-23	2.465	0.997						123	302	0	0	123	302			
	H6	-22	2.370	0.998						124	293	0	0	124	293			
	H7	-21	2.279	0.998						115	262	0	0	115	262			
	H8	-20	2.191	1.001						87	191	0	0	87	191			
	H9	-19	2.107	0.994						78	163	0	0	78	163			
	H10	-18	2.026	1.011						77	158	0	0	77	158			
	H11	-17	1.948	1.024						114	227	0	0	114	227			
	H12	-16	1.873	1.020						109	208	0	0	109	208			
	H13	-15	1.801	1.045						122	230	0	0	122	230			
	H14	-14	1.732	1.065						119	220	0	0	119	220			
	H15	-13	1.665	1.068						119	212	0	0	119	212			
	H16	-12	1.601	1.066						96	164	0	0	96	164			
	H17	-11	1.539	1.062						166	271	0	0	166	271			
	H18	-10	1.480	1.049						140	217	0	0	140	217			
	H19	-9	1.423	1.036						167	246	0	0	167	246			
	H20	-8	1.369	1.013						136	189	0	0	136	189			
	H21	-7	1.316	1.047						149	343	0	0	149	343			
	H22	-6	1.265	1.043						65	86	0	0	65	86			
	H23	-5	1.217	1.025						96	120	0	0	96	120			
	H24	-4	1.170	1.044						92	112	0	0	92	112			
	H25	-3	1.125	1.026						102	118	0	0	102	118			
	H26	-2	1.082	1.000						92	100	0	0	92	100			
	H27	-1	1.040	1.000						90	94	0	0	90	94			
	H28	0	1.000	1.000						94	94	0	0	94	94			
	H29	1	0.962	1.000						691	664	0	0	691	664			
	H30	2	0.925	1.000						785	726	0	0	785	726			
	H31	3	0.889	1.000						876	779	0	0	876	779			
	H32	4	0.855	1.000						4,436	3,792	0	0	4,436	3,792			
	H33	5	0.822	1.000						4,297	3,532	0	0	4,297	3,532			
	H34	6	0.790	1.000						3,067	2,424	0	0	3,067	2,424			
	H35	7	0.760	1.000						3,026	2,300	0	0	3,026	2,300			
	H36	8	0.731	1.000						3,615	2,641	0	0	3,615	2,641			
	H37	9	0.703	1.000						3,095	2,175	0	0	3,095	2,175			
	H38	10	0.676	1.000						2,202	1,488	0	0	2,202	1,488			
	H39	11	0.650	1.000						3,652	2,372	0	0	3,652	2,372			
	H40	12	0.625	1.000						5,420	3,385	0	0	5,420	3,385			
	H41	13	0.601	1.000						5,078	3,050	0	0	5,078	3,050			
	H42	14	0.577	1.000						1,216	702	0	0	1,216	702			
	H43	15	0.555	1.000	4,549	2,526						163	91	163	91			
	H44	16	0.534	1.000	4,549	2,429						163	87	163	87			
	H45	17	0.513	1.000	4,549	2,335						163	84	163	84			
	H46	18	0.494	1.000	4,549	2,246						163	80	163	80			
	H47	19	0.475	1.000	4,549	2,159						163	77	163	77			
	H48	20	0.456	1.000	4,549	2,076						163	74	163	74			
	H49	21	0.439	1.000	4,549	1,996						163	72	163	72			
	H50	22	0.422	1.000	4,549	1,919						163	69	163	69			
	H51	23	0.406	1.000	4,549	1,846						163	66	163	66			
	H52	24	0.390	1.000	4,549	1,775						163	64	163	64			
	H53	25	0.375	1.000	4,549	1,706						163	61	163	61			
	H54	26	0.361	1.000	4,549	1,641						163	59	163	59			
	H55	27	0.347	1.000	4,549	1,578						163	57	163	57			
	H56	28	0.333	1.000	4,549	1,517						163	54	163	54			
	H57	29	0.321	1.000	4,549	1,459						163	52	163	52			
	H58	30	0.308	1.000	4,549	1,403						163	50	163	50			
	H59	31	0.296	1.000	4,549	1,349						163	48	163	48			
	H60	32	0.285	1.000	4,549	1,297						163	46	163	46			
	H61	33	0.274	1.000	4,549	1,247						163	45	163	45			
	H62	34	0.264	1.000	4,549	1,199						163	43	163	43			
	H63	35	0.253	1.000	4,549	1,153						163	41	163	41			
	H64	36	0.244	1.000	4,549	1,108						163	40	163	40			
	H65	37	0.234	1.000	4,549	1,066						163	38	163	38			
	H66	38	0.225	1.000	4,549	1,025						163	37	163	37			
	H67	39	0.217	1.000	4,549	985						163	35	163	35			
	H68	40	0.208	1.000	4,549	948						163	34	163	34			
	H69	41	0.200	1.000	4,549	911						163	33	163	33			
	H70	42	0.193	1.000	4,549	876						163	31	163	31			
	H71	43	0.185	1.000	4,549	842						163	30	163	30			
	H72	44	0.178	1.000	4,549	810						163	29	163	29			
	H73																	

様式-5 費用対便益(全体事業:残工期-10%)

水系名:筑後川 河川名:城原川 事業名:城原川ダム

年次	年	t	割引率 4%	デフレ レター 事業費	便益(B) [百万円]					費用(C) [百万円]					費用 便益比 B/C	純現在 価値 (百万円) B-C		
					治水便益①		不特定便益②		残存価値 ③	計 ①+②+③	建設費③		維持管理費④				計③+④	
					便益	現在価値	便益	現在価値			費用	現在価値	費用	現在価値			費用	現在価値
基準	H28	0	1.000	1.000														
整備 期間 (50年間)	S54	-37	4.268	1.334					130	740	0	0	130	740				
	S55	-36	4.104	1.207					119	589	0	0	119	589				
	S56	-35	3.946	1.188					122	572	0	0	122	572				
	S57	-34	3.794	1.177					138	616	0	0	138	616				
	S58	-33	3.648	1.184					139	600	0	0	139	600				
	S59	-32	3.508	1.166					127	519	0	0	127	519				
	S60	-31	3.373	1.181					102	406	0	0	102	406				
	S61	-30	3.243	1.177					104	397	0	0	104	397				
	S62	-29	3.119	1.162					95	344	0	0	95	344				
	S63	-28	2.999	1.131					112	380	0	0	112	380				
	H1	-27	2.883	1.077					110	342	0	0	110	342				
	H2	-26	2.772	1.035					132	379	0	0	132	379				
	H3	-25	2.666	1.009					123	331	0	0	123	331				
	H4	-24	2.563	0.998					201	514	0	0	201	514				
	H5	-23	2.465	0.997					123	302	0	0	123	302				
	H6	-22	2.370	0.998					124	293	0	0	124	293				
	H7	-21	2.279	0.998					115	262	0	0	115	262				
	H8	-20	2.191	1.001					87	191	0	0	87	191				
	H9	-19	2.107	0.994					78	163	0	0	78	163				
	H10	-18	2.026	1.011					77	158	0	0	77	158				
	H11	-17	1.948	1.024					114	227	0	0	114	227				
	H12	-16	1.873	1.020					109	208	0	0	109	208				
	H13	-15	1.801	1.045					122	230	0	0	122	230				
	H14	-14	1.732	1.065					119	220	0	0	119	220				
	H15	-13	1.665	1.068					119	212	0	0	119	212				
	H16	-12	1.601	1.066					96	164	0	0	96	164				
	H17	-11	1.539	1.062					166	271	0	0	166	271				
	H18	-10	1.480	1.049					140	217	0	0	140	217				
	H19	-9	1.423	1.036					167	246	0	0	167	246				
	H20	-8	1.369	1.013					136	189	0	0	136	189				
	H21	-7	1.316	1.047					249	343	0	0	249	343				
	H22	-6	1.265	1.043					65	86	0	0	65	86				
	H23	-5	1.217	1.025					96	120	0	0	96	120				
	H24	-4	1.170	1.044					92	112	0	0	92	112				
	H25	-3	1.125	1.026					102	118	0	0	102	118				
	H26	-2	1.082	1.000					92	100	0	0	92	100				
	H27	-1	1.040	1.000					90	94	0	0	90	94				
	H28	0	1.000	1.000					94	94	0	0	94	94				
	H29	1	0.962	1.000					815	784	0	0	815	784				
	H30	2	0.925	1.000					943	872	0	0	943	872				
H31	3	0.889	1.000					2,281	2,028	0	0	2,281	2,028					
H32	4	0.855	1.000					5,792	4,951	0	0	5,792	4,951					
H33	5	0.822	1.000					3,882	3,191	0	0	3,882	3,191					
H34	6	0.790	1.000					3,464	2,738	0	0	3,464	2,738					
H35	7	0.760	1.000					4,266	3,242	0	0	4,266	3,242					
H36	8	0.731	1.000					3,042	2,223	0	0	3,042	2,223					
H37	9	0.703	1.000					3,165	2,224	0	0	3,165	2,224					
H38	10	0.676	1.000					5,708	3,856	0	0	5,708	3,856					
H39	11	0.650	1.000					6,304	4,095	0	0	6,304	4,095					
H40	12	0.625	1.000					1,794	1,121	0	0	1,794	1,121					
施設 完成 後の 評価 期間 (50年間)	H41	13	0.601	1.000	4,549	2,732					163	98	163	98				
	H42	14	0.577	1.000	4,549	2,627					163	94	163	94				
	H43	15	0.555	1.000	4,549	2,526					163	91	163	91				
	H44	16	0.534	1.000	4,549	2,429					163	87	163	87				
	H45	17	0.513	1.000	4,549	2,335					163	84	163	84				
	H46	18	0.494	1.000	4,549	2,246					163	80	163	80				
	H47	19	0.475	1.000	4,549	2,159					163	77	163	77				
	H48	20	0.456	1.000	4,549	2,076					163	74	163	74				
	H49	21	0.439	1.000	4,549	1,996					163	72	163	72				
	H50	22	0.422	1.000	4,549	1,919					163	69	163	69				
	H51	23	0.406	1.000	4,549	1,846					163	66	163	66				
	H52	24	0.390	1.000	4,549	1,775					163	64	163	64				
	H53	25	0.375	1.000	4,549	1,706					163	61	163	61				
	H54	26	0.361	1.000	4,549	1,641					163	59	163	59				
	H55	27	0.347	1.000	4,549	1,578					163	57	163	57				
	H56	28	0.333	1.000	4,549	1,517					163	54	163	54				
	H57	29	0.321	1.000	4,549	1,459					163	52	163	52				
	H58	30	0.308	1.000	4,549	1,403					163	50	163	50				
	H59	31	0.296	1.000	4,549	1,349					163	48	163	48				
	H60	32	0.285	1.000	4,549	1,297					163	46	163	46				
	H61	33	0.274	1.000	4,549	1,247					163	45	163	45				
	H62	34	0.264	1.000	4,549	1,199					163	43	163	43				
	H63	35	0.253	1.000	4,549	1,153					163	41	163	41				
	H64	36	0.244	1.000	4,549	1,108					163	40	163	40				
	H65	37	0.234	1.000	4,549	1,066					163	38	163	38				
	H66	38	0.225	1.000	4,549	1,025					163	37	163	37				
	H67	39	0.217	1.000	4,549	985					163	35	163	35				
	H68	40	0.208	1.000	4,549	948					163	34	163	34				
	H69	41	0.200	1.000	4,549	911					163	33	163	33				
	H70	42	0.193	1.000	4,549	876					163	31	163	31				
	H71	43	0.185	1.000	4,549	842					163	30	163	30				
	H72	44	0.178	1.000	4,549	810					163	29	163	29				
	H73	45	0.171	1.000	4,549	779					163	28	163	28				
	H74	46	0.165	1.000	4,549	749					163	27	163	27				
	H75	47	0.158	1.000	4,549	720					163	26	163	26				
	H76	48	0.152	1.000	4,549	692					163	25	163	25				
	H77	49	0.146	1.000	4,549	666					163	24	163	24				
	H78	50	0.141	1.000	4,549	640					163	23	163	23				
	H79	51	0.135	1.000	4													

様式-5 費用対便益(全体事業:資産+10%)

水系名:筑後川 河川名:城原川 事業名:城原川ダム

年次	年	t	割引率 4%	デフ レーター 事業費	便益(B)[百万円]					費用(C)[百万円]					費用 便益比 B/C	純現在 価値 (百万円) B-C		
					治水便益①		不特定便益②		残存価値 ③	計 ①+②+③	建設費③		維持管理費④				計③+④	
					便益	現在価値	便益	現在価値			費用	現在価値	費用	現在価値			費用	現在価値
基準	H28	0	1.000	1.000														
整備期間 (51年間)	S54	-37	4.268	1.334						130	740	0	0	130	740			
	S55	-36	4.104	1.297						119	585	0	0	119	585			
	S56	-35	3.946	1.188						122	572	0	0	122	572			
	S57	-34	3.794	1.177						138	616	0	0	138	616			
	S58	-33	3.648	1.184						139	600	0	0	139	600			
	S59	-32	3.508	1.166						127	519	0	0	127	519			
	S60	-31	3.373	1.181						102	406	0	0	102	406			
	S61	-30	3.243	1.177						104	397	0	0	104	397			
	S62	-29	3.119	1.162						95	344	0	0	95	344			
	S63	-28	2.999	1.131						112	380	0	0	112	380			
	H1	-27	2.883	1.077						110	342	0	0	110	342			
	H2	-26	2.772	1.035						132	379	0	0	132	379			
	H3	-25	2.666	1.009						123	331	0	0	123	331			
	H4	-24	2.563	0.998						201	514	0	0	201	514			
	H5	-23	2.465	0.997						123	302	0	0	123	302			
	H6	-22	2.370	0.998						124	293	0	0	124	293			
	H7	-21	2.279	0.998						115	262	0	0	115	262			
	H8	-20	2.191	1.001						87	191	0	0	87	191			
	H9	-19	2.107	0.994						78	163	0	0	78	163			
	H10	-18	2.026	1.011						77	158	0	0	77	158			
	H11	-17	1.948	1.024						114	227	0	0	114	227			
	H12	-16	1.873	1.020						109	208	0	0	109	208			
	H13	-15	1.801	1.045						122	230	0	0	122	230			
	H14	-14	1.732	1.065						119	220	0	0	119	220			
	H15	-13	1.665	1.068						119	212	0	0	119	212			
	H16	-12	1.601	1.068						96	164	0	0	96	164			
	H17	-11	1.539	1.062						166	271	0	0	166	271			
	H18	-10	1.480	1.049						140	217	0	0	140	217			
	H19	-9	1.423	1.036						167	246	0	0	167	246			
	H20	-8	1.369	1.013						136	189	0	0	136	189			
	H21	-7	1.316	1.047						249	343	0	0	249	343			
	H22	-6	1.265	1.043						65	86	0	0	65	86			
	H23	-5	1.217	1.025						96	120	0	0	96	120			
	H24	-4	1.170	1.044						92	112	0	0	92	112			
	H25	-3	1.125	1.026						102	118	0	0	102	118			
	H26	-2	1.082	1.000						92	100	0	0	92	100			
	H27	-1	1.040	1.000						90	94	0	0	90	94			
	H28	0	1.000	1.000						94	94	0	0	94	94			
	H29	1	0.962	1.000						744	715	0	0	744	715			
	H30	2	0.925	1.000						854	790	0	0	854	790			
	H31	3	0.889	1.000						960	853	0	0	960	853			
H32	4	0.855	1.000						5,922	5,062	0	0	5,922	5,062				
H33	5	0.822	1.000						4,052	3,330	0	0	4,052	3,330				
H34	6	0.790	1.000						2,834	2,240	0	0	2,834	2,240				
H35	7	0.760	1.000						3,622	2,752	0	0	3,622	2,752				
H36	8	0.731	1.000						4,209	3,075	0	0	4,209	3,075				
H37	9	0.703	1.000						1,932	1,357	0	0	1,932	1,357				
H38	10	0.676	1.000						3,361	2,271	0	0	3,361	2,271				
H39	11	0.650	1.000						5,841	3,794	0	0	5,841	3,794				
H40	12	0.625	1.000						5,815	3,632	0	0	5,815	3,632				
H41	13	0.601	1.000						1,310	787	0	0	1,310	787				
施設完成後の 評価期間 (50年間)	H42	14	0.577	1.000	4,710	2,720					163	94	163	94				
	H43	15	0.555	1.000	4,710	2,615					163	91	163	91				
	H44	16	0.534	1.000	4,710	2,515					163	87	163	87				
	H45	17	0.513	1.000	4,710	2,418					163	84	163	84				
	H46	18	0.494	1.000	4,710	2,325					163	80	163	80				
	H47	19	0.475	1.000	4,710	2,236					163	77	163	77				
	H48	20	0.456	1.000	4,710	2,150					163	74	163	74				
	H49	21	0.439	1.000	4,710	2,067					163	72	163	72				
	H50	22	0.422	1.000	4,710	1,987					163	69	163	69				
	H51	23	0.406	1.000	4,710	1,911					163	66	163	66				
	H52	24	0.390	1.000	4,710	1,837					163	64	163	64				
	H53	25	0.375	1.000	4,710	1,767					163	61	163	61				
	H54	26	0.361	1.000	4,710	1,699					163	59	163	59				
	H55	27	0.347	1.000	4,710	1,634					163	57	163	57				
	H56	28	0.333	1.000	4,710	1,571					163	54	163	54				
	H57	29	0.321	1.000	4,710	1,510					163	52	163	52				
	H58	30	0.308	1.000	4,710	1,452					163	50	163	50				
	H59	31	0.296	1.000	4,710	1,396					163	48	163	48				
	H60	32	0.285	1.000	4,710	1,343					163	46	163	46				
	H61	33	0.274	1.000	4,710	1,291					163	45	163	45				
	H62	34	0.264	1.000	4,710	1,241					163	43	163	43				
	H63	35	0.253	1.000	4,710	1,194					163	41	163	41				
	H64	36	0.244	1.000	4,710	1,148					163	40	163	40				
	H65	37	0.234	1.000	4,710	1,104					163	38	163	38				
	H66	38	0.225	1.000	4,710	1,061					163	37	163	37				
	H67	39	0.217	1.000	4,710	1,020					163	35	163	35				
	H68	40	0.208	1.000	4,710	981					163	34	163	34				
	H69	41	0.200	1.000	4,710	943					163	33	163	33				
	H70	42	0.193	1.000	4,710	907					163	31	163	31				
	H71	43	0.185	1.000	4,710	872					163	30	163	30				
	H72	44	0.178	1.000	4,710	839					163	29	163	29				
	H73	45	0.171	1.000	4,710	806					163	28	163	28				
	H74	46	0.165	1.000	4,710	775					163	27	163	27				
H75	47	0.158	1.000	4,710	745					163	26	163	26					
H76	48	0.152	1.000	4,710	717					163	25	163	25					
H77	49	0.146	1.000	4,710	689													

様式-5 費用対便益(全体事業:資産-10%)

水系名:筑後川 河川名:城原川 事業名:城原川ダム

年次	年	t	割引率 4%	デフ レーター 事業費	便益(B)[百万円]					費用(C)[百万円]					費用 便益比 B/C	純現在 価値 (百万円) B-C			
					治水便益①		不特定便益②		残存価値 ③	計 ①+②+③	建設費③		維持管理費④				計③+④		
					便益	現在価値	便益	現在価値			費用	現在価値	費用	現在価値			費用	現在価値	
基準	H28	0	1.000	1.000															
整備期間 (51年間)	S54	-37	4.268	1.334						130	740	0	0	130	740				
	S55	-36	4.104	1.297						119	589	0	0	119	589				
	S56	-35	3.946	1.188						122	572	0	0	122	572				
	S57	-34	3.794	1.177						138	616	0	0	138	616				
	S58	-33	3.648	1.184						139	600	0	0	139	600				
	S59	-32	3.508	1.166						127	519	0	0	127	519				
	S60	-31	3.373	1.181						102	406	0	0	102	406				
	S61	-30	3.243	1.177						104	397	0	0	104	397				
	S62	-29	3.119	1.162						95	344	0	0	95	344				
	S63	-28	2.999	1.131						112	380	0	0	112	380				
	H1	-27	2.883	1.077						110	342	0	0	110	342				
	H2	-26	2.772	1.035						132	379	0	0	132	379				
	H3	-25	2.666	1.009						123	331	0	0	123	331				
	H4	-24	2.563	0.998						201	514	0	0	201	514				
	H5	-23	2.465	0.997						123	302	0	0	123	302				
	H6	-22	2.370	0.998						124	293	0	0	124	293				
	H7	-21	2.279	0.998						115	262	0	0	115	262				
	H8	-20	2.191	1.001						87	191	0	0	87	191				
	H9	-19	2.107	0.994						78	163	0	0	78	163				
	H10	-18	2.026	1.011						77	158	0	0	77	158				
	H11	-17	1.948	1.024						114	227	0	0	114	227				
	H12	-16	1.873	1.020						109	208	0	0	109	208				
	H13	-15	1.801	1.045						122	230	0	0	122	230				
	H14	-14	1.732	1.065						119	220	0	0	119	220				
	H15	-13	1.665	1.068						119	212	0	0	119	212				
	H16	-12	1.601	1.068						96	164	0	0	96	164				
	H17	-11	1.539	1.062						166	271	0	0	166	271				
	H18	-10	1.480	1.049						140	217	0	0	140	217				
	H19	-9	1.423	1.036						167	246	0	0	167	246				
	H20	-8	1.369	1.013						136	189	0	0	136	189				
	H21	-7	1.316	1.047						249	343	0	0	249	343				
	H22	-6	1.265	1.043						65	86	0	0	65	86				
	H23	-5	1.217	1.025						96	120	0	0	96	120				
	H24	-4	1.170	1.044						92	112	0	0	92	112				
	H25	-3	1.125	1.026						102	118	0	0	102	118				
	H26	-2	1.082	1.000						92	100	0	0	92	100				
	H27	-1	1.040	1.000						90	94	0	0	90	94				
	H28	0	1.000	1.000						94	94	0	0	94	94				
	H29	1	0.962	1.000						744	715	0	0	744	715				
	H30	2	0.925	1.000						854	790	0	0	854	790				
H31	3	0.889	1.000						960	853	0	0	960	853					
H32	4	0.855	1.000						5,922	5,062	0	0	5,922	5,062					
H33	5	0.822	1.000						4,052	3,330	0	0	4,052	3,330					
H34	6	0.790	1.000						2,834	2,240	0	0	2,834	2,240					
H35	7	0.760	1.000						3,622	2,752	0	0	3,622	2,752					
H36	8	0.731	1.000						4,209	3,075	0	0	4,209	3,075					
H37	9	0.703	1.000						1,932	1,357	0	0	1,932	1,357					
H38	10	0.676	1.000						3,361	2,271	0	0	3,361	2,271					
H39	11	0.650	1.000						5,841	3,794	0	0	5,841	3,794					
H40	12	0.625	1.000						5,815	3,632	0	0	5,815	3,632					
H41	13	0.601	1.000						1,310	787	0	0	1,310	787					
施設完成後の 評価期間 (50年間)	H42	14	0.577	1.000	4,387	2,533						163	94	163	94				
	H43	15	0.555	1.000	4,387	2,438						163	91	163	91				
	H44	16	0.534	1.000	4,387	2,342						163	87	163	87				
	H45	17	0.513	1.000	4,387	2,252						163	84	163	84				
	H46	18	0.494	1.000	4,387	2,166						163	80	163	80				
	H47	19	0.475	1.000	4,387	2,082						163	77	163	77				
	H48	20	0.456	1.000	4,387	2,002						163	74	163	74				
	H49	21	0.439	1.000	4,387	1,925						163	72	163	72				
	H50	22	0.422	1.000	4,387	1,851						163	69	163	69				
	H51	23	0.406	1.000	4,387	1,780						163	66	163	66				
	H52	24	0.390	1.000	4,387	1,711						163	64	163	64				
	H53	25	0.375	1.000	4,387	1,646						163	61	163	61				
	H54	26	0.361	1.000	4,387	1,592						163	59	163	59				
	H55	27	0.347	1.000	4,387	1,521						163	57	163	57				
	H56	28	0.333	1.000	4,387	1,463						163	54	163	54				
	H57	29	0.321	1.000	4,387	1,407						163	52	163	52				
	H58	30	0.308	1.000	4,387	1,353						163	50	163	50				
	H59	31	0.296	1.000	4,387	1,301						163	48	163	48				
	H60	32	0.285	1.000	4,387	1,251						163	46	163	46				
	H61	33	0.274	1.000	4,387	1,202						163	45	163	45				
	H62	34	0.264	1.000	4,387	1,156						163	43	163	43				
	H63	35	0.253	1.000	4,387	1,112						163	41	163	41				
	H64	36	0.244	1.000	4,387	1,069						163	40	163	40				
	H65	37	0.234	1.000	4,387	1,028						163	38	163	38				
	H66	38	0.225	1.000	4,387	988						163	37	163	37				
	H67	39	0.217	1.000	4,387	950						163	35	163	35				
	H68	40	0.208	1.000	4,387	914						163	34	163	34				
H69	41	0.200	1.000	4,387	879						163	33	163	33					
H70	42	0.193	1.000	4,387	845						163	31	163	31					
H71	43	0.185	1.000	4,387	812						163	30	163	30					
H72	44	0.178	1.000	4,387	781						163	29	163	29					
H73	45	0.171	1.000	4															

様式-5 費用対便益(残事業:残事業費+10%)

水系名:筑後川 河川名:城原川 事業名:城原川ダム

年次	年	t	割引率 4%	デフ レーター 事業費	便益(B) [百万円]					費用(C) [百万円]					費用 便益比 B/C	純現在 価値 (百万円) B-C		
					治水便益①		不特定便益②		残存価値 ③	計 ①+②+③	建設費③		維持管理費④				計③+④	
					便益	現在価値	便益	現在価値			費用	現在価値	費用	現在価値			費用	現在価値
基準	H28	0	1.000	1.000														
整備 期間 (13 年間)	H28	0	1.000	1.000					0	0	0	0	0	0				
	H29	1	0.962	1.000					818	787	0	0	818	787				
	H30	2	0.925	1.000					939	868	0	0	939	868				
	H31	3	0.889	1.000					1,056	939	0	0	1,056	939				
	H32	4	0.855	1.000					6,514	5,568	0	0	6,514	5,568				
	H33	5	0.822	1.000					4,457	3,663	0	0	4,457	3,663				
	H34	6	0.790	1.000					3,117	2,463	0	0	3,117	2,463				
	H35	7	0.760	1.000					3,984	3,028	0	0	3,984	3,028				
	H36	8	0.731	1.000					4,630	3,383	0	0	4,630	3,383				
	H37	9	0.703	1.000					2,125	1,493	0	0	2,125	1,493				
	H38	10	0.676	1.000					3,697	2,498	0	0	3,697	2,498				
	H39	11	0.650	1.000					6,425	4,174	0	0	6,425	4,174				
	H40	12	0.625	1.000					6,397	3,996	0	0	6,397	3,996				
H41	13	0.601	1.000					1,441	865	0	0	1,441	865					
施設 完成 後の 評価 期間 (50 年間)	H42	14	0.577	1.000	4,549	2,627					163	94	163	94				
	H43	15	0.555	1.000	4,549	2,526					163	91	163	91				
	H44	16	0.534	1.000	4,549	2,429					163	87	163	87				
	H45	17	0.513	1.000	4,549	2,335					163	84	163	84				
	H46	18	0.494	1.000	4,549	2,246					163	80	163	80				
	H47	19	0.475	1.000	4,549	2,159					163	77	163	77				
	H48	20	0.456	1.000	4,549	2,076					163	74	163	74				
	H49	21	0.439	1.000	4,549	1,996					163	72	163	72				
	H50	22	0.422	1.000	4,549	1,919					163	69	163	69				
	H51	23	0.406	1.000	4,549	1,846					163	66	163	66				
	H52	24	0.390	1.000	4,549	1,775					163	64	163	64				
	H53	25	0.375	1.000	4,549	1,706					163	61	163	61				
	H54	26	0.361	1.000	4,549	1,641					163	59	163	59				
	H55	27	0.347	1.000	4,549	1,578					163	57	163	57				
	H56	28	0.333	1.000	4,549	1,517					163	54	163	54				
	H57	29	0.321	1.000	4,549	1,459					163	52	163	52				
	H58	30	0.308	1.000	4,549	1,403					163	50	163	50				
	H59	31	0.296	1.000	4,549	1,349					163	48	163	48				
	H60	32	0.285	1.000	4,549	1,297					163	46	163	46				
	H61	33	0.274	1.000	4,549	1,247					163	45	163	45				
	H62	34	0.264	1.000	4,549	1,199					163	43	163	43				
	H63	35	0.253	1.000	4,549	1,153					163	41	163	41				
	H64	36	0.244	1.000	4,549	1,108					163	40	163	40				
	H65	37	0.234	1.000	4,549	1,066					163	38	163	38				
	H66	38	0.225	1.000	4,549	1,025					163	37	163	37				
	H67	39	0.217	1.000	4,549	985					163	35	163	35				
	H68	40	0.208	1.000	4,549	948					163	34	163	34				
	H69	41	0.200	1.000	4,549	911					163	33	163	33				
	H70	42	0.193	1.000	4,549	876					163	31	163	31				
	H71	43	0.185	1.000	4,549	842					163	30	163	30				
	H72	44	0.178	1.000	4,549	810					163	29	163	29				
	H73	45	0.171	1.000	4,549	779					163	28	163	28				
	H74	46	0.165	1.000	4,549	749					163	27	163	27				
H75	47	0.158	1.000	4,549	720					163	26	163	26					
H76	48	0.152	1.000	4,549	692					163	25	163	25					
H77	49	0.146	1.000	4,549	666					163	24	163	24					
H78	50	0.141	1.000	4,549	640					163	23	163	23					
H79	51	0.135	1.000	4,549	615					163	22	163	22					
H80	52	0.130	1.000	4,549	592					163	21	163	21					
H81	53	0.125	1.000	4,549	569					163	20	163	20					
H82	54	0.120	1.000	4,549	547					163	20	163	20					
H83	55	0.116	1.000	4,549	526					163	19	163	19					
H84	56	0.111	1.000	4,549	506					163	18	163	18					
H85	57	0.107	1.000	4,549	486					163	17	163	17					
H86	58	0.103	1.000	4,549	468					163	17	163	17					
H87	59	0.099	1.000	4,549	450					163	16	163	16					
H88	60	0.095	1.000	4,549	432					163	15	163	15					
H89	61	0.091	1.000	4,549	416					163	15	163	15					
H90	62	0.088	1.000	4,549	400					163	14	163	14					
H91	63	0.085	1.000	4,549	384					163	14	163	14					
合計					227,450	58,691		1,041	59,732	45,600	33,725	8,150	2,102	53,750	35,827			
ダム費用の内、河川分					227,450	58,691		1,041	59,732		33,725		2,102		35,827			
不特定便益計算							0	0										
総便益/総費用									59,732					35,827	1.7	23,905		

様式-5 費用対便益(残事業:残事業費-10%)

水系名:筑後川 河川名:城原川 事業名:城原川ダム

年次	年	t	割引率 4%	デフ レーター 事業費	便益(B) [百万円]					費用(C) [百万円]					費用 便益比 B/C	純現在 価値 (百万円) B-C		
					治水便益①		不特定便益②		残存価値 ③	計 ①+②+③	建設費③		維持管理費④				計③+④	
					便益	現在価値	便益	現在価値			費用	現在価値	費用	現在価値			費用	現在価値
基準	H28	0	1.000	1.000														
整備 期間 (13 年間)	H28	0	1.000	1.000						0	0	0	0	0	0			
	H29	1	0.962	1.000						670	644	0	0	670	644			
	H30	2	0.925	1.000						769	711	0	0	769	711			
	H31	3	0.889	1.000						864	768	0	0	864	768			
	H32	4	0.855	1.000						5,330	4,556	0	0	5,330	4,556			
	H33	5	0.822	1.000						3,647	2,998	0	0	3,647	2,998			
	H34	6	0.790	1.000						2,551	2,016	0	0	2,551	2,016			
	H35	7	0.760	1.000						3,260	2,477	0	0	3,260	2,477			
	H36	8	0.731	1.000						3,788	2,768	0	0	3,788	2,768			
	H37	9	0.703	1.000						1,739	1,222	0	0	1,739	1,222			
	H38	10	0.676	1.000						3,025	2,044	0	0	3,025	2,044			
	H39	11	0.650	1.000						5,257	3,415	0	0	5,257	3,415			
	H40	12	0.625	1.000						5,234	3,289	0	0	5,234	3,289			
H41	13	0.601	1.000						1,179	708	0	0	1,179	708				
施設 完成 後の 評価 期間 (50 年間)	H42	14	0.577	1.000	4,549	2,627						163	94	163	94			
	H43	15	0.555	1.000	4,549	2,526						163	91	163	91			
	H44	16	0.534	1.000	4,549	2,429						163	87	163	87			
	H45	17	0.513	1.000	4,549	2,335						163	84	163	84			
	H46	18	0.494	1.000	4,549	2,246						163	80	163	80			
	H47	19	0.475	1.000	4,549	2,159						163	77	163	77			
	H48	20	0.456	1.000	4,549	2,076						163	74	163	74			
	H49	21	0.439	1.000	4,549	1,996						163	72	163	72			
	H50	22	0.422	1.000	4,549	1,919						163	69	163	69			
	H51	23	0.406	1.000	4,549	1,846						163	66	163	66			
	H52	24	0.390	1.000	4,549	1,775						163	64	163	64			
	H53	25	0.375	1.000	4,549	1,706						163	61	163	61			
	H54	26	0.361	1.000	4,549	1,641						163	59	163	59			
	H55	27	0.347	1.000	4,549	1,578						163	57	163	57			
	H56	28	0.333	1.000	4,549	1,517						163	54	163	54			
	H57	29	0.321	1.000	4,549	1,459						163	52	163	52			
	H58	30	0.308	1.000	4,549	1,403						163	50	163	50			
	H59	31	0.296	1.000	4,549	1,349						163	48	163	48			
	H60	32	0.285	1.000	4,549	1,297						163	46	163	46			
	H61	33	0.274	1.000	4,549	1,247						163	45	163	45			
	H62	34	0.264	1.000	4,549	1,199						163	43	163	43			
	H63	35	0.253	1.000	4,549	1,153						163	41	163	41			
	H64	36	0.244	1.000	4,549	1,108						163	40	163	40			
	H65	37	0.234	1.000	4,549	1,066						163	38	163	38			
	H66	38	0.225	1.000	4,549	1,025						163	37	163	37			
	H67	39	0.217	1.000	4,549	985						163	35	163	35			
	H68	40	0.208	1.000	4,549	948						163	34	163	34			
	H69	41	0.200	1.000	4,549	911						163	33	163	33			
	H70	42	0.193	1.000	4,549	876						163	31	163	31			
	H71	43	0.185	1.000	4,549	842						163	30	163	30			
	H72	44	0.178	1.000	4,549	810						163	29	163	29			
	H73	45	0.171	1.000	4,549	779						163	28	163	28			
	H74	46	0.165	1.000	4,549	749						163	27	163	27			
H75	47	0.158	1.000	4,549	720						163	26	163	26				
H76	48	0.152	1.000	4,549	692						163	25	163	25				
H77	49	0.146	1.000	4,549	666						163	24	163	24				
H78	50	0.141	1.000	4,549	640						163	23	163	23				
H79	51	0.135	1.000	4,549	615						163	22	163	22				
H80	52	0.130	1.000	4,549	592						163	21	163	21				
H81	53	0.125	1.000	4,549	569						163	20	163	20				
H82	54	0.120	1.000	4,549	547						163	20	163	20				
H83	55	0.116	1.000	4,549	526						163	19	163	19				
H84	56	0.111	1.000	4,549	506						163	18	163	18				
H85	57	0.107	1.000	4,549	486						163	17	163	17				
H86	58	0.103	1.000	4,549	468						163	17	163	17				
H87	59	0.099	1.000	4,549	450						163	16	163	16				
H88	60	0.095	1.000	4,549	432						163	15	163	15				
H89	61	0.091	1.000	4,549	416						163	15	163	15				
H90	62	0.088	1.000	4,549	400						163	14	163	14				
H91	63	0.085	1.000	4,549	384						163	14	163	14				
合計					227,450	58,691			852	59,543	37,313	27,596	8,150	2,102	45,463	29,698		
ダム費用の内、河川分					227,450	58,691			852	59,543		27,596		2,102		29,698		
不特定便益計算							0	0										
総便益/総費用									59,543						29,698	2.0	29,845	

様式-5 費用対便益(残事業:残工期+10%)

水系名:筑後川 河川名:城原川 事業名:城原川ダム

年次	年	t	割引率 4%	デフ レーター 事業費	便益(B) [百万円]					費用(C) [百万円]					費用 便益比 B/C	純現在 価値 (百万円) B-C		
					治水便益①		不特定便益②		残存価値 ③	計 ①+②+③	建設費③		維持管理費④				計③+④	
					便益	現在価値	便益	現在価値			費用	現在価値	費用	現在価値			費用	現在価値
基準 整備期間 (14年間)	H28	0	1.000	1.000														
	H28	0	1.000	1.000					0	0	0	0	0	0				
	H29	1	0.962	1.000					691	664	0	0	691	664				
	H30	2	0.925	1.000					785	726	0	0	785	726				
	H31	3	0.889	1.000					876	779	0	0	876	779				
	H32	4	0.855	1.000					4,436	3,792	0	0	4,436	3,792				
	H33	5	0.822	1.000					4,297	3,532	0	0	4,297	3,532				
	H34	6	0.790	1.000					3,067	2,424	0	0	3,067	2,424				
	H35	7	0.760	1.000					3,026	2,300	0	0	3,026	2,300				
	H36	8	0.731	1.000					3,615	2,641	0	0	3,615	2,641				
	H37	9	0.703	1.000					3,095	2,175	0	0	3,095	2,175				
	H38	10	0.676	1.000					2,202	1,488	0	0	2,202	1,488				
	H39	11	0.650	1.000					3,652	2,372	0	0	3,652	2,372				
	H40	12	0.625	1.000					5,420	3,385	0	0	5,420	3,385				
H41	13	0.601	1.000					5,078	3,050	0	0	5,078	3,050					
H42	14	0.577	1.000					1,216	702	0	0	1,216	702					
施設 完成後 の評価 期間 (50年間)	H43	15	0.555	1.000	4,549	2,526					163	91	163	91				
	H44	16	0.534	1.000	4,549	2,429					163	87	163	87				
	H45	17	0.513	1.000	4,549	2,335					163	84	163	84				
	H46	18	0.494	1.000	4,549	2,246					163	80	163	80				
	H47	19	0.475	1.000	4,549	2,159					163	77	163	77				
	H48	20	0.456	1.000	4,549	2,076					163	74	163	74				
	H49	21	0.439	1.000	4,549	1,996					163	72	163	72				
	H50	22	0.422	1.000	4,549	1,919					163	69	163	69				
	H51	23	0.406	1.000	4,549	1,846					163	66	163	66				
	H52	24	0.390	1.000	4,549	1,775					163	64	163	64				
	H53	25	0.375	1.000	4,549	1,706					163	61	163	61				
	H54	26	0.361	1.000	4,549	1,641					163	59	163	59				
	H55	27	0.347	1.000	4,549	1,578					163	57	163	57				
	H56	28	0.333	1.000	4,549	1,517					163	54	163	54				
	H57	29	0.321	1.000	4,549	1,459					163	52	163	52				
	H58	30	0.308	1.000	4,549	1,403					163	50	163	50				
	H59	31	0.296	1.000	4,549	1,349					163	48	163	48				
	H60	32	0.285	1.000	4,549	1,297					163	46	163	46				
	H61	33	0.274	1.000	4,549	1,247					163	45	163	45				
	H62	34	0.264	1.000	4,549	1,199					163	43	163	43				
	H63	35	0.253	1.000	4,549	1,153					163	41	163	41				
	H64	36	0.244	1.000	4,549	1,108					163	40	163	40				
	H65	37	0.234	1.000	4,549	1,066					163	38	163	38				
	H66	38	0.225	1.000	4,549	1,025					163	37	163	37				
	H67	39	0.217	1.000	4,549	985					163	35	163	35				
	H68	40	0.208	1.000	4,549	948					163	34	163	34				
	H69	41	0.200	1.000	4,549	911					163	33	163	33				
	H70	42	0.193	1.000	4,549	876					163	31	163	31				
	H71	43	0.185	1.000	4,549	842					163	30	163	30				
	H72	44	0.178	1.000	4,549	810					163	29	163	29				
	H73	45	0.171	1.000	4,549	779					163	28	163	28				
	H74	46	0.165	1.000	4,549	749					163	27	163	27				
	H75	47	0.158	1.000	4,549	720					163	26	163	26				
	H76	48	0.152	1.000	4,549	692					163	25	163	25				
	H77	49	0.146	1.000	4,549	666					163	24	163	24				
	H78	50	0.141	1.000	4,549	640					163	23	163	23				
H79	51	0.135	1.000	4,549	615					163	22	163	22					
H80	52	0.130	1.000	4,549	592					163	21	163	21					
H81	53	0.125	1.000	4,549	569					163	20	163	20					
H82	54	0.120	1.000	4,549	547					163	20	163	20					
H83	55	0.116	1.000	4,549	526					163	19	163	19					
H84	56	0.111	1.000	4,549	506					163	18	163	18					
H85	57	0.107	1.000	4,549	486					163	17	163	17					
H86	58	0.103	1.000	4,549	468					163	17	163	17					
H87	59	0.099	1.000	4,549	450					163	16	163	16					
H88	60	0.095	1.000	4,549	432					163	15	163	15					
H89	61	0.091	1.000	4,549	416					163	15	163	15					
H90	62	0.088	1.000	4,549	400					163	14	163	14					
H91	63	0.085	1.000	4,549	384					163	14	163	14					
H92	64	0.081	1.000	4,549	370					163	13	163	13					
合計					227,450	56,434			910	57,344	41,456	30,030	8,150	2,021	49,606	32,051		
ダム費用の内、河川分					227,450	56,434			910	57,344		30,030		2,021	49,606	32,051		
不特定便益計算							0	0										
総便益/総費用									57,344						32,051	1.8	25,293	

様式-5 費用対便益(残事業:残工期-10%)

水系名:筑後川 河川名:城原川 事業名:城原川ダム

年次	年	t	割引率 4%	デフ レーター 事業費	便益(B) [百万円]					費用(C) [百万円]					費用 便益比 B/C	純現在 価値 (百万円) B-C		
					治水便益①		不特定便益②		残存価値 ③	計 ①+②+③	建設費③		維持管理費④				計③+④	
					便益	現在価値	便益	現在価値			費用	現在価値	費用	現在価値			費用	現在価値
基準	H28	0	1.000	1.000														
整備 期間 (12年間)	H28	0	1.000	1.000						0	0	0	0	0	0			
	H29	1	0.982	1.000						815	784	0	0	815	784			
	H30	2	0.925	1.000						943	872	0	0	943	872			
	H31	3	0.889	1.000						2,281	2,028	0	0	2,281	2,028			
	H32	4	0.855	1.000						5,792	4,951	0	0	5,792	4,951			
	H33	5	0.822	1.000						3,882	3,191	0	0	3,882	3,191			
	H34	6	0.790	1.000						3,464	2,738	0	0	3,464	2,738			
	H35	7	0.760	1.000						4,266	3,242	0	0	4,266	3,242			
	H36	8	0.731	1.000						3,042	2,223	0	0	3,042	2,223			
	H37	9	0.703	1.000						3,165	2,224	0	0	3,165	2,224			
	H38	10	0.676	1.000						5,708	3,856	0	0	5,708	3,856			
	H39	11	0.650	1.000						6,304	4,095	0	0	6,304	4,095			
H40	12	0.625	1.000						1,794	1,121	0	0	1,794	1,121				
施設 完成 後の 評価 期間 (50年間)	H41	13	0.601	1.000	4,549	2,732						163	98	163	98			
	H42	14	0.577	1.000	4,549	2,627						163	94	163	94			
	H43	15	0.555	1.000	4,549	2,526						163	91	163	91			
	H44	16	0.534	1.000	4,549	2,429						163	87	163	87			
	H45	17	0.513	1.000	4,549	2,335						163	84	163	84			
	H46	18	0.494	1.000	4,549	2,246						163	80	163	80			
	H47	19	0.475	1.000	4,549	2,159						163	77	163	77			
	H48	20	0.458	1.000	4,549	2,076						163	74	163	74			
	H49	21	0.439	1.000	4,549	1,996						163	72	163	72			
	H50	22	0.422	1.000	4,549	1,919						163	69	163	69			
	H51	23	0.406	1.000	4,549	1,846						163	66	163	66			
	H52	24	0.390	1.000	4,549	1,775						163	64	163	64			
	H53	25	0.375	1.000	4,549	1,706						163	61	163	61			
	H54	26	0.361	1.000	4,549	1,641						163	59	163	59			
	H55	27	0.347	1.000	4,549	1,578						163	57	163	57			
	H56	28	0.333	1.000	4,549	1,517						163	54	163	54			
	H57	29	0.321	1.000	4,549	1,459						163	52	163	52			
	H58	30	0.308	1.000	4,549	1,403						163	50	163	50			
	H59	31	0.296	1.000	4,549	1,349						163	48	163	48			
	H60	32	0.285	1.000	4,549	1,297						163	46	163	46			
	H61	33	0.274	1.000	4,549	1,247						163	45	163	45			
	H62	34	0.264	1.000	4,549	1,199						163	43	163	43			
	H63	35	0.253	1.000	4,549	1,153						163	41	163	41			
	H64	36	0.244	1.000	4,549	1,108						163	40	163	40			
	H65	37	0.234	1.000	4,549	1,066						163	38	163	38			
	H66	38	0.225	1.000	4,549	1,025						163	37	163	37			
	H67	39	0.217	1.000	4,549	985						163	35	163	35			
	H68	40	0.208	1.000	4,549	948						163	34	163	34			
	H69	41	0.200	1.000	4,549	911						163	33	163	33			
	H70	42	0.193	1.000	4,549	876						163	31	163	31			
	H71	43	0.185	1.000	4,549	842						163	30	163	30			
	H72	44	0.178	1.000	4,549	810						163	29	163	29			
	H73	45	0.171	1.000	4,549	779						163	28	163	28			
	H74	46	0.165	1.000	4,549	749						163	27	163	27			
H75	47	0.158	1.000	4,549	720						163	26	163	26				
H76	48	0.152	1.000	4,549	692						163	25	163	25				
H77	49	0.146	1.000	4,549	666						163	24	163	24				
H78	50	0.141	1.000	4,549	640						163	23	163	23				
H79	51	0.135	1.000	4,549	615						163	22	163	22				
H80	52	0.130	1.000	4,549	592						163	21	163	21				
H81	53	0.125	1.000	4,549	569						163	20	163	20				
H82	54	0.120	1.000	4,549	547						163	20	163	20				
H83	55	0.116	1.000	4,549	526						163	19	163	19				
H84	56	0.111	1.000	4,549	506						163	18	163	18				
H85	57	0.107	1.000	4,549	486						163	17	163	17				
H86	58	0.103	1.000	4,549	468						163	17	163	17				
H87	59	0.099	1.000	4,549	450						163	16	163	16				
H88	60	0.095	1.000	4,549	432						163	15	163	15				
H89	61	0.091	1.000	4,549	416						163	15	163	15				
H90	62	0.088	1.000	4,549	400						163	14	163	14				
合計					227,450	61,039			985	62,024	41,456	31,325	8,150	2,186	49,606	33,511		
ダム費用の内、河川分					227,450	61,039			985	62,024		31,325		2,186		33,511		
不特定便益計算							0	0										
総便益/総費用										62,024					33,511	1.9	28,513	

様式-5 費用対便益(残事業:資産+10%)

水系名:筑後川 河川名:城原川 事業名:城原川ダム

年次	年	t	割引率 4%	デフ レーター 事業費	便益(B) [百万円]					費用(C) [百万円]					費用 便益比 B/C	純現在 価値 (百万円) B-C		
					治水便益①		不特定便益②		残存価値 ③	計 ①+②+③	建設費③		維持管理費④				計③+④	
					便益	現在価値	便益	現在価値			費用	現在価値	費用	現在価値			費用	現在価値
基準	H28	0	1.000	1.000														
整備 期間 (1 3 年間)	H28	0	1.000	1.000						0	0	0	0	0	0			
	H29	1	0.962	1.000						744	715	0	0	744	715			
	H30	2	0.925	1.000						854	790	0	0	854	790			
	H31	3	0.889	1.000						960	853	0	0	960	853			
	H32	4	0.855	1.000						5,922	5,062	0	0	5,922	5,062			
	H33	5	0.822	1.000						4,052	3,330	0	0	4,052	3,330			
	H34	6	0.790	1.000						2,834	2,240	0	0	2,834	2,240			
	H35	7	0.760	1.000						3,622	2,752	0	0	3,622	2,752			
	H36	8	0.731	1.000						4,209	3,075	0	0	4,209	3,075			
	H37	9	0.703	1.000						1,932	1,357	0	0	1,932	1,357			
	H38	10	0.676	1.000						3,361	2,271	0	0	3,361	2,271			
	H39	11	0.650	1.000						5,841	3,794	0	0	5,841	3,794			
	H40	12	0.625	1.000						5,815	3,632	0	0	5,815	3,632			
H41	13	0.601	1.000						1,310	787	0	0	1,310	787				
施設 完成 後の 評価 期間 (5 0 年間)	H42	14	0.577	1.000	4,710	2,720						163	94	163	94			
	H43	15	0.555	1.000	4,710	2,615						163	91	163	91			
	H44	16	0.534	1.000	4,710	2,515						163	87	163	87			
	H45	17	0.513	1.000	4,710	2,418						163	84	163	84			
	H46	18	0.494	1.000	4,710	2,325						163	80	163	80			
	H47	19	0.475	1.000	4,710	2,236						163	77	163	77			
	H48	20	0.456	1.000	4,710	2,150						163	74	163	74			
	H49	21	0.439	1.000	4,710	2,067						163	72	163	72			
	H50	22	0.422	1.000	4,710	1,987						163	69	163	69			
	H51	23	0.406	1.000	4,710	1,911						163	66	163	66			
	H52	24	0.390	1.000	4,710	1,837						163	64	163	64			
	H53	25	0.375	1.000	4,710	1,767						163	61	163	61			
	H54	26	0.361	1.000	4,710	1,699						163	59	163	59			
	H55	27	0.347	1.000	4,710	1,634						163	57	163	57			
	H56	28	0.333	1.000	4,710	1,571						163	54	163	54			
	H57	29	0.321	1.000	4,710	1,510						163	52	163	52			
	H58	30	0.308	1.000	4,710	1,452						163	50	163	50			
	H59	31	0.296	1.000	4,710	1,396						163	48	163	48			
	H60	32	0.285	1.000	4,710	1,343						163	46	163	46			
	H61	33	0.274	1.000	4,710	1,291						163	45	163	45			
	H62	34	0.264	1.000	4,710	1,241						163	43	163	43			
	H63	35	0.253	1.000	4,710	1,194						163	41	163	41			
	H64	36	0.244	1.000	4,710	1,148						163	40	163	40			
	H65	37	0.234	1.000	4,710	1,104						163	38	163	38			
	H66	38	0.225	1.000	4,710	1,061						163	37	163	37			
	H67	39	0.217	1.000	4,710	1,020						163	35	163	35			
	H68	40	0.208	1.000	4,710	981						163	34	163	34			
	H69	41	0.200	1.000	4,710	943						163	33	163	33			
	H70	42	0.193	1.000	4,710	907						163	31	163	31			
	H71	43	0.185	1.000	4,710	872						163	30	163	30			
	H72	44	0.178	1.000	4,710	839						163	29	163	29			
	H73	45	0.171	1.000	4,710	806						163	28	163	28			
	H74	46	0.165	1.000	4,710	775						163	27	163	27			
	H75	47	0.158	1.000	4,710	746						163	26	163	26			
	H76	48	0.152	1.000	4,710	717						163	25	163	25			
	H77	49	0.146	1.000	4,710	689						163	24	163	24			
H78	50	0.141	1.000	4,710	663						163	23	163	23				
H79	51	0.135	1.000	4,710	637						163	22	163	22				
H80	52	0.130	1.000	4,710	613						163	21	163	21				
H81	53	0.125	1.000	4,710	589						163	20	163	20				
H82	54	0.120	1.000	4,710	567						163	20	163	20				
H83	55	0.116	1.000	4,710	545						163	19	163	19				
H84	56	0.111	1.000	4,710	524						163	18	163	18				
H85	57	0.107	1.000	4,710	504						163	17	163	17				
H86	58	0.103	1.000	4,710	484						163	17	163	17				
H87	59	0.099	1.000	4,710	466						163	16	163	16				
H88	60	0.095	1.000	4,710	448						163	15	163	15				
H89	61	0.091	1.000	4,710	431						163	15	163	15				
H90	62	0.088	1.000	4,710	414						163	14	163	14				
H91	63	0.085	1.000	4,710	398						163	14	163	14				
合計					235,500	60,770			947	61,717	41,456	30,658	8,150	2,102	49,606	32,760		
ダム費用の内、河川分					235,500	60,770			947	61,717		30,658		2,102		32,760		
不特定便益計算							0	0										
総便益/総費用									61,717						32,760	1.0	28,957	

様式-5 費用対便益(残事業:資産-10%)

水系名:筑後川 河川名:城原川 事業名:城原川ダム

年次	年	t	割引率 4%	デフ レーター 事業費	便益(B) [百万円]					費用(C) [百万円]					費用 便益比 B/C	純現在 価値 (百万円) B-C		
					治水便益①		不特定便益②		残存価値 ③	計 ①+②+③	建設費③		維持管理費④				計③+④	
					便益	現在価値	便益	現在価値			費用	現在価値	費用	現在価値			費用	現在価値
基準	H28	0	1.000	1.000														
整備 期間 (13 年間)	H28	0	1.000	1.000					0	0	0	0	0	0				
	H29	1	0.962	1.000					744	715	0	0	744	715				
	H30	2	0.925	1.000					854	790	0	0	854	790				
	H31	3	0.889	1.000					960	853	0	0	960	853				
	H32	4	0.855	1.000					5,922	5,062	0	0	5,922	5,062				
	H33	5	0.822	1.000					4,052	3,330	0	0	4,052	3,330				
	H34	6	0.790	1.000					2,834	2,240	0	0	2,834	2,240				
	H35	7	0.760	1.000					3,622	2,752	0	0	3,622	2,752				
	H36	8	0.731	1.000					4,209	3,075	0	0	4,209	3,075				
	H37	9	0.703	1.000					1,932	1,357	0	0	1,932	1,357				
	H38	10	0.676	1.000					3,361	2,271	0	0	3,361	2,271				
	H39	11	0.650	1.000					5,841	3,794	0	0	5,841	3,794				
	H40	12	0.625	1.000					5,815	3,632	0	0	5,815	3,632				
H41	13	0.601	1.000					1,310	787	0	0	1,310	787					
施設 完成 後の 評価 期間 (50 年間)	H42	14	0.577	1.000	4,387	2,533					163	94	163	94				
	H43	15	0.555	1.000	4,387	2,436					163	91	163	91				
	H44	16	0.534	1.000	4,387	2,342					163	87	163	87				
	H45	17	0.513	1.000	4,387	2,252					163	84	163	84				
	H46	18	0.494	1.000	4,387	2,166					163	80	163	80				
	H47	19	0.475	1.000	4,387	2,082					163	77	163	77				
	H48	20	0.456	1.000	4,387	2,002					163	74	163	74				
	H49	21	0.439	1.000	4,387	1,925					163	72	163	72				
	H50	22	0.422	1.000	4,387	1,851					163	69	163	69				
	H51	23	0.406	1.000	4,387	1,780					163	66	163	66				
	H52	24	0.390	1.000	4,387	1,711					163	64	163	64				
	H53	25	0.375	1.000	4,387	1,646					163	61	163	61				
	H54	26	0.361	1.000	4,387	1,582					163	59	163	59				
	H55	27	0.347	1.000	4,387	1,521					163	57	163	57				
	H56	28	0.333	1.000	4,387	1,463					163	54	163	54				
	H57	29	0.321	1.000	4,387	1,407					163	52	163	52				
	H58	30	0.308	1.000	4,387	1,353					163	50	163	50				
	H59	31	0.296	1.000	4,387	1,301					163	48	163	48				
	H60	32	0.285	1.000	4,387	1,251					163	46	163	46				
	H61	33	0.274	1.000	4,387	1,202					163	45	163	45				
	H62	34	0.264	1.000	4,387	1,156					163	43	163	43				
	H63	35	0.253	1.000	4,387	1,112					163	41	163	41				
	H64	36	0.244	1.000	4,387	1,069					163	40	163	40				
	H65	37	0.234	1.000	4,387	1,028					163	38	163	38				
	H66	38	0.225	1.000	4,387	988					163	37	163	37				
	H67	39	0.217	1.000	4,387	950					163	35	163	35				
	H68	40	0.208	1.000	4,387	914					163	34	163	34				
	H69	41	0.200	1.000	4,387	879					163	33	163	33				
	H70	42	0.193	1.000	4,387	845					163	31	163	31				
	H71	43	0.185	1.000	4,387	812					163	30	163	30				
	H72	44	0.178	1.000	4,387	781					163	29	163	29				
	H73	45	0.171	1.000	4,387	751					163	28	163	28				
	H74	46	0.165	1.000	4,387	722					163	27	163	27				
H75	47	0.158	1.000	4,387	694					163	26	163	26					
H76	48	0.152	1.000	4,387	668					163	25	163	25					
H77	49	0.146	1.000	4,387	642					163	24	163	24					
H78	50	0.141	1.000	4,387	617					163	23	163	23					
H79	51	0.135	1.000	4,387	594					163	22	163	22					
H80	52	0.130	1.000	4,387	571					163	21	163	21					
H81	53	0.125	1.000	4,387	549					163	20	163	20					
H82	54	0.120	1.000	4,387	528					163	20	163	20					
H83	55	0.116	1.000	4,387	507					163	19	163	19					
H84	56	0.111	1.000	4,387	488					163	18	163	18					
H85	57	0.107	1.000	4,387	469					163	17	163	17					
H86	58	0.103	1.000	4,387	451					163	17	163	17					
H87	59	0.099	1.000	4,387	434					163	16	163	16					
H88	60	0.095	1.000	4,387	417					163	15	163	15					
H89	61	0.091	1.000	4,387	401					163	15	163	15					
H90	62	0.088	1.000	4,387	386					163	14	163	14					
H91	63	0.085	1.000	4,387	371					163	14	163	14					
合計					219,350	56,600		985	57,585	41,456	30,658	8,150	2,102	49,606	32,760			
ダム費用の内、河川分					219,350	56,600		985	57,585		30,658		2,102	49,606	32,760			
不特定便益計算							0	0										
総便益/総費用									57,585					32,760	1.8	24,825		

事業費の内訳書

ダム事業

事業名	城原川ダム建設事業 (全体事業費)
-----	-------------------

評価年度	H28年度	再評価
------	-------	-----

区分	費目	工種	単位	数量	金額 (百万円)	備考	
工事費			式	1	19,669		
	ダム費		式	1	10,697		
		転流工	式	1	830	転流工、仮締切	
		基礎掘削工	千m ³	264	889	オープン掘削	
		基礎処理工	式	1	677	グラウチング、特殊基礎処理	
		堤体工	千m ³	210	3,707	ELCM、ケーブルクレーン打設	
		閉塞工	式	1	45	コンクリート閉塞	
		放流設備	式	1	423	試験湛水ゲート、放流管	
		付属装置	式	1	641	昇降装置、照明装置、観測装置、天端橋梁	
		雑工事	式	1	3,485	原石山掘削、周辺整備工、鋼製スクリーン、堤体摩耗対策、流木対策	
	管理設備費		式	1	1,726		
		観測設備	式	1	149	観測設備	
		警報設備	式	1	981	警報設備	
		電気設備	式	1	128	電気設備	
		管理用建物	式	1	468	管理用建物	
	仮設備費		式	1	6,817		
		骨材設備・コンクリート設備	式	1	2,727	骨材設備・コンクリート設備	
		濁水処理設備	式	1	1,428	濁水処理設備	
		工事用道路	式	1	2,662	工事用道路	
	工事用動力費		式	1	429	電力料、維持費	
	用地費及補償費		式	1	13,457		
	用地費及補償費	用地費及補償費		式	1	6,932	一般補償、公共補償、特殊補償
		補償工事費		式	1	6,262	
付替道路			m	2,846	6,262	県道付替、市道付替	
生活再建対策費			式	1	263	先例地生活再建実態調査、説明会経費等	
間接経費		式	1	10,128	測設、船舶、営繕、宿舍費		
工事諸費		式	1	5,271			
事業費 計		式			48,525		

維持管理費		式	1	174	1年当たり維持管理費
-------	--	---	---	-----	------------

※ダム事業の検証において、総事業費および工期について点検を行った結果を記載
 この検討は、今回の検証のプロセスに位置づけられている「検証対象ダム事業等の検討」の一環として行っているものであり、現在保有している技術情報等の範囲内で、今後の事業の方向性に関する判断とは一切関わりなく、現在の事業計画を点検するもの。また、予断を持たずに検証を進める観点から、ダム事業の点検及び他の治水対策(代替案)のいずれの検討にあたって、さらなるコスト縮減や工期短縮などの期待的要素は含まれないこととしている。
 なお、検証の結論に沿っていずれの対策を実施する場合においても、実際の施工にあたってはさらなるコスト縮減や工期短縮に対して最大限の努力をすることとしている。

事業費の内訳書

ダム事業

事業名	城原川ダム建設事業 (残事業費)
-----	------------------

評価年度	H28年度	再評価
------	-------	-----

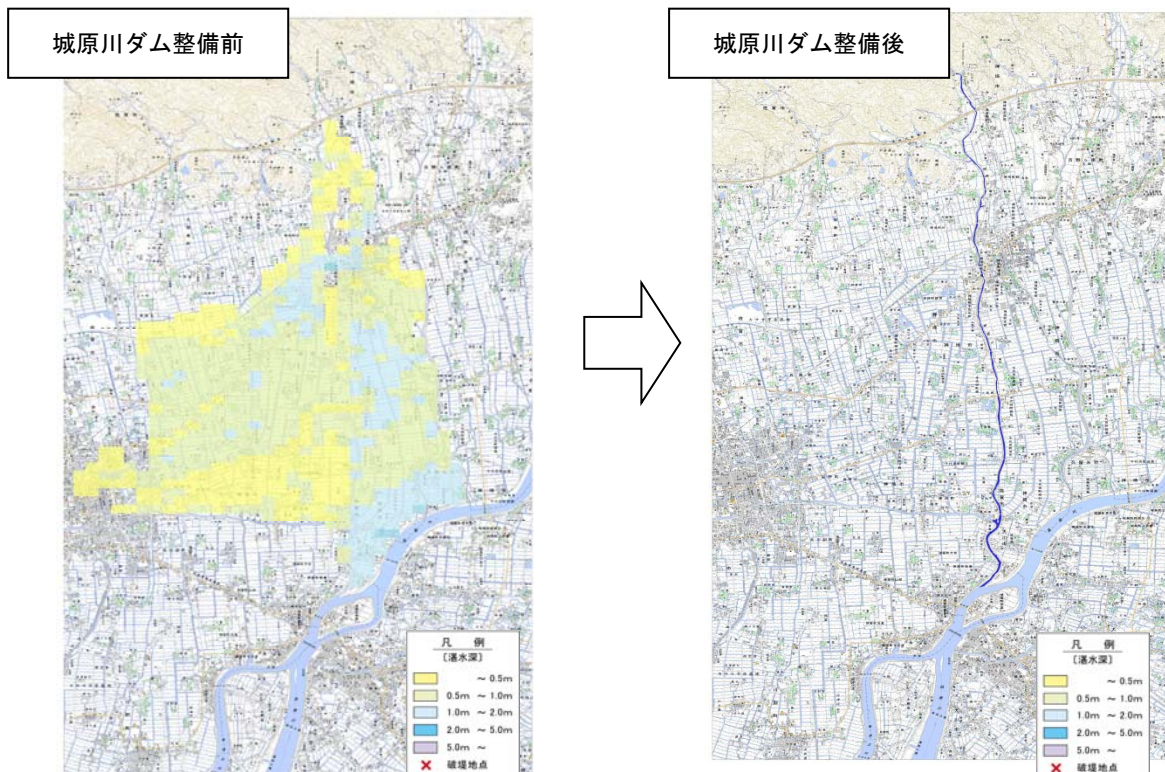
区分	費目	工種	単位	数量	金額 (百万円)	備考	
工事費			式	1	19,669		
	ダム費		式	1	10,697		
		転流工	式	1	830	転流工、仮締切	
		基礎掘削工	千m ³	264	889	オープン掘削	
		基礎処理工	式	1	677	グラウチング、特殊基礎処理	
		堤体工	千m ³	210	3,707	ELCM、ケーブルクレーン打設	
		閉塞工	式	1	45	コンクリート閉塞	
		放流設備	式	1	423	試験湛水ゲート、放流管	
		付属装置	式	1	641	昇降装置、照明装置、観測装置、天端橋梁	
		雑工事	式	1	3,485	原石山掘削、周辺整備工、鋼製スクリーン、堤体摩耗対策、流木対策	
		管理設備費		式	1	1,726	
			観測設備	式	1	149	観測設備
			警報設備	式	1	981	警報設備
			電気設備	式	1	128	電気設備
			管理用建物	式	1	468	管理用建物
	仮設備費		式	1	6,817		
		骨材設備・コンクリート設備	式	1	2,727	骨材設備・コンクリート設備	
		濁水処理設備	式	1	1,428	濁水処理設備	
		工事用道路	式	1	2,662	工事用道路	
	工食用動力費		式	1	429	電力料、維持費	
	用地費及補償費		式	1	13,299		
用地費及補償費			式	1	6,929	一般補償、公共補償、特殊補償	
補償工事費			式	1	6,262		
		付替道路	m	2,846	6,262	県道付替、市道付替	
生活再建対策費		式	1	108	先例地生活再建実態調査、説明会経費等		
間接経費		式	1	6,932	測設、船舶、営繕、宿舍費		
工事諸費		式	1	3,987			
事業費 計		式			43,887		

維持管理費		式	1	174	1年当たり維持管理費
-------	--	---	---	-----	------------

※ダム事業の検証において、総事業費および工期について点検を行った結果を記載
 この検討は、今回の検証のプロセスに位置づけられている「検証対象ダム事業等の検討」の一環として行っているものであり、現在保有している技術情報等の範囲内で、今後の事業の方向性に関する判断とは一切関わりなく、現在の事業計画を点検するもの。また、予断を持たずに検証を進める観点から、ダム事業の点検及び他の治水対策(代替案)のいずれの検討にあたって、さらなるコスト縮減や工期短縮などの期待的要素は含まれないこととしている。
 なお、検証の結論に沿っていずれの対策を実施する場合においても、実際の施工にあたってはさらなるコスト縮減や工期短縮に対して最大限の努力をすることとしている。

ダム事業の被害軽減効果（貨幣換算が困難な効果等による評価）

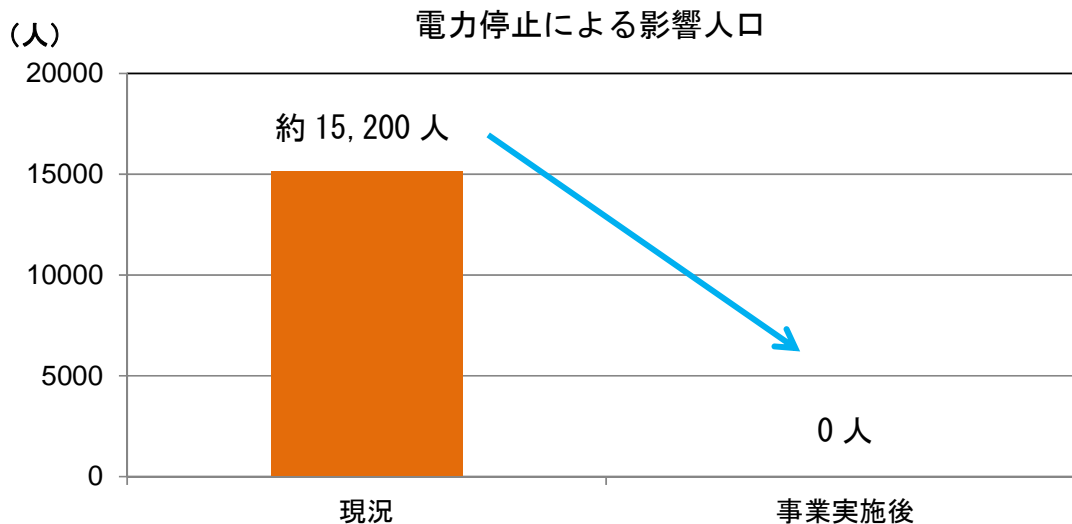
＜河川整備基本方針規模（W=1/150）の洪水における想定死者数、電力の停止による影響人口＞



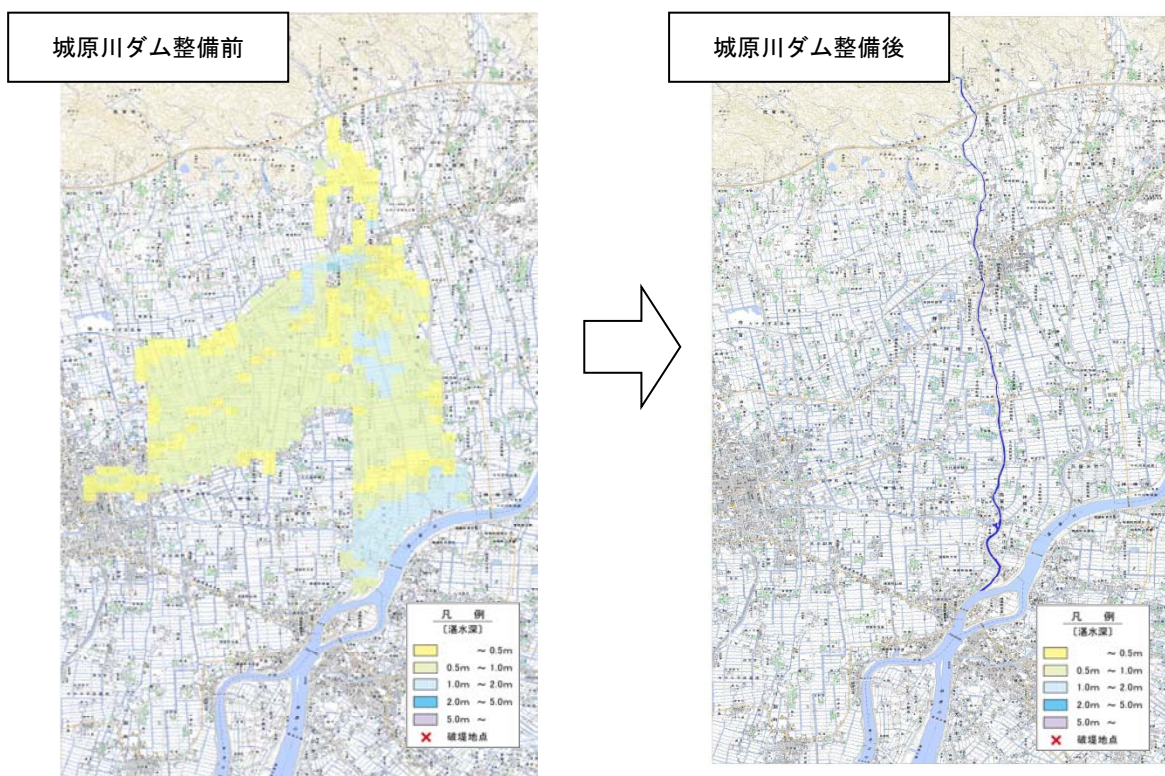
(計算条件)

- ・ 洪水：昭和 28 年 6 月洪水の 1.015 倍
- ・ 河道：城原川ダム完成直後の平成 41 年時点

項目		城原川ダム整備前	城原川ダム整備後
浸水面積		約 4,800 ha	0 ha
想定死者数	避難率 80%	3 人	0 人
	避難率 40%	9 人	0 人
	避難率 0%	15 人	0 人
電力停止による影響人口		約 15,200 人	0 人



＜河川整備計画規模（W=1/50）の洪水における想定死者数、電力の停止による影響人口＞



(計算条件)

- ・ 洪水：昭和28年6月洪水の0.834倍
- ・ 河道：城原川ダム完成直後の平成41年時点

項目		城原川ダム整備前	城原川ダム整備後
浸水面積		約3,800 ha	0 ha
想定死者数	避難率80%	1人	0人
	避難率40%	3人	0人
	避難率0%	6人	0人
電力停止による影響人口		約8,700人	0人

