

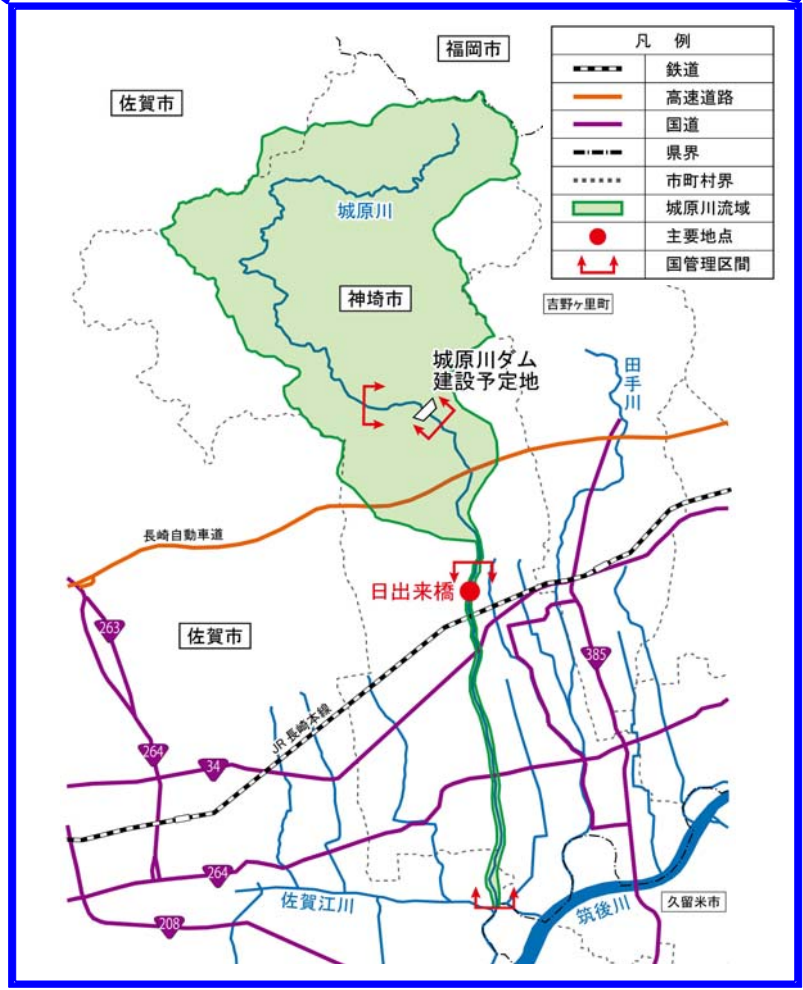
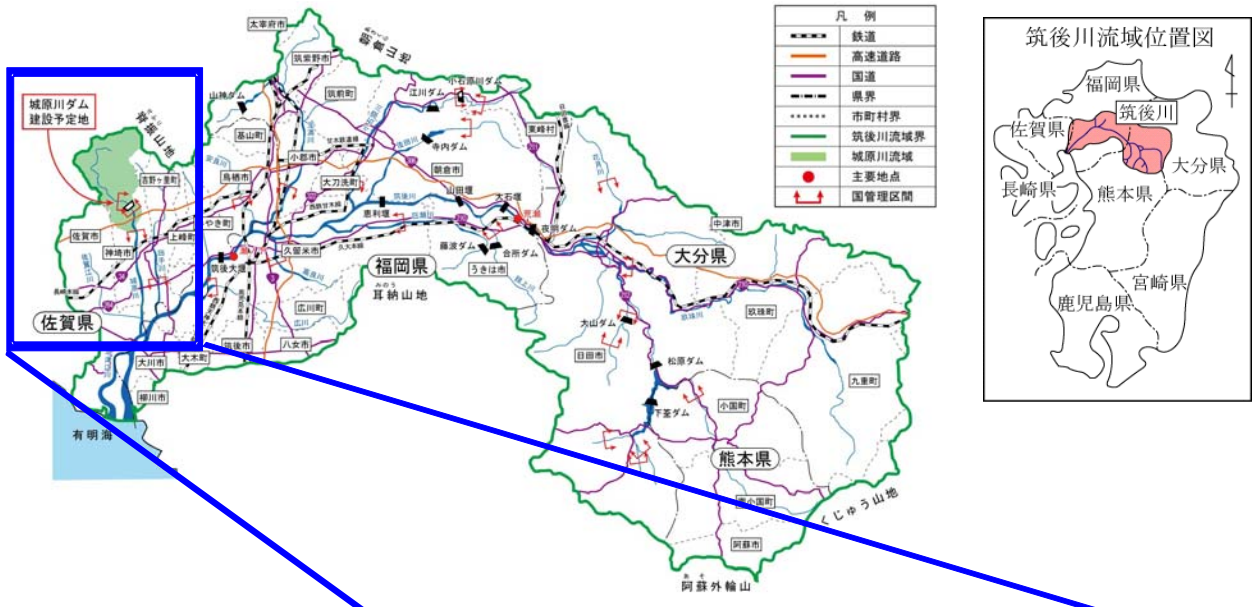
卷末資料

城原川ダム事業の検証に係る検討

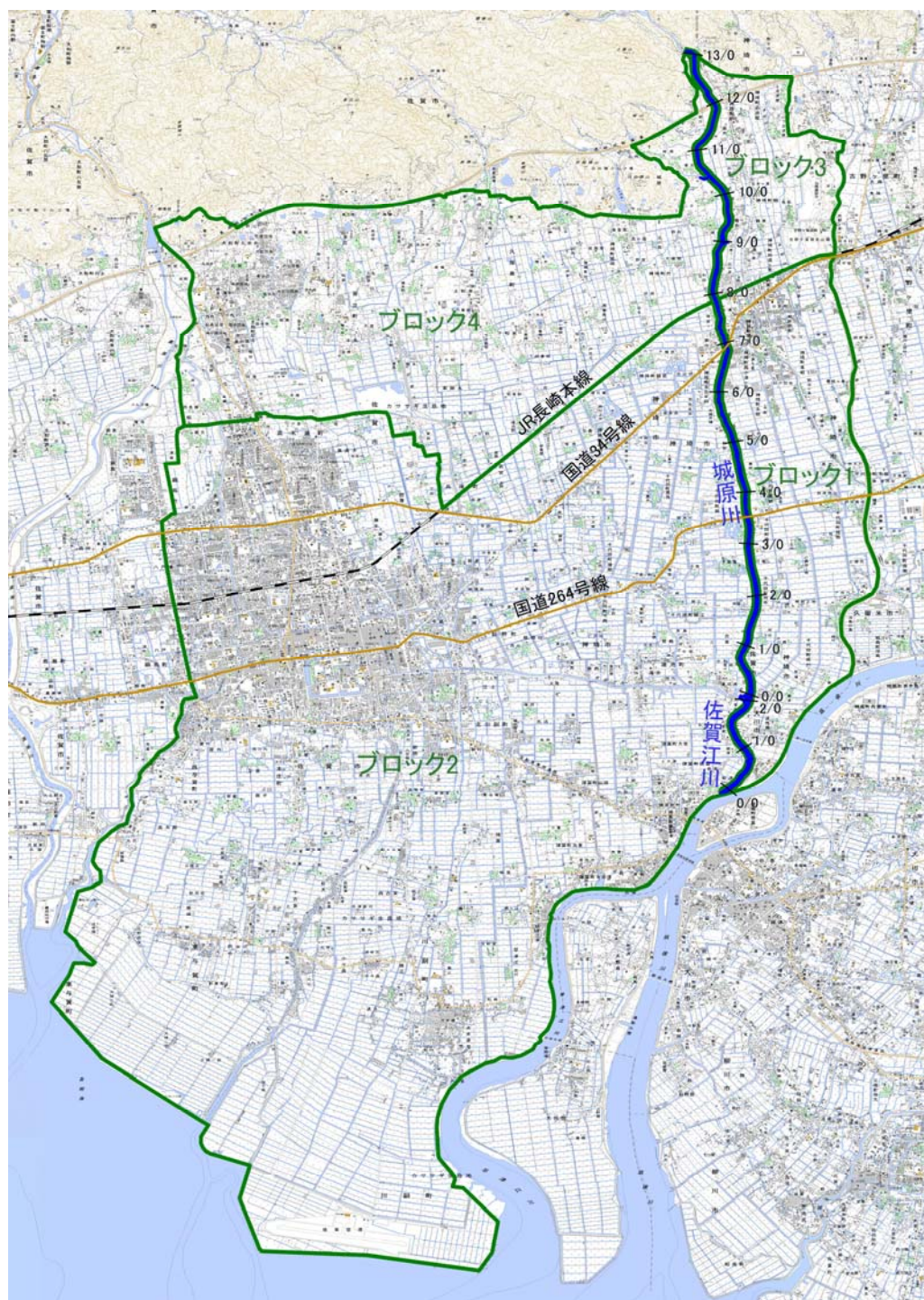
「費用便益比算定」

参考資料

じょう ばる がわ 城原川ダム事業位置図



様式-1 氾濫ブロック分割図



水系名	ブロック No.	対象範囲			備考
		河川名	左右岸の別	区間(km)	
城原川	①	佐賀江川	左岸	0/000 ~ 2/000	
		城原川	左岸	0/000 ~ 7/800	
	②	佐賀江川	右岸	0/000 ~ 2/000	
		城原川	右岸	0/000 ~ 7/800	
③	城原川	左岸	8/000 ~ 13/200		
④	城原川	右岸	8/000 ~ 13/200		

様式-2 資産データ

水系名：筑後川 河川名：城原川 国勢調査年：H22年 事業所統計調査：H21年

氾濫 ブロック	一般資産等基礎数量										一般資産額 (百万円)						農作物資産 (百万円)			一般資産額等 合計
	面積 (ha)	人口 (人)	世帯数	従業員数 (人)	農漁 家数 (戸)	延床 面積 (千㎡)	水田 面積 (ha)	畑面積 (ha)	家屋	家庭用品	事業所資産 償却	在庫	農漁家資産 償却	在庫	小計	水稻	畑作物	小計		
1	1,831	16,350	5,356	5,193	359	879	1,451	10	122,962	76,774	12,074	7,924	651	144	220,529	1,621	4	1,625	222,154	
2	12,344	179,410	70,920	96,759	2,284	9,371	7,849	126	1,301,954	1,001,922	266,340	123,436	4,142	910	2,698,704	8,216	64	8,280	2,706,984	
3	781	6,163	1,961	2,682	70	271	427	22	34,191	25,100	6,507	4,982	127	28	71,935	459	3	462	72,397	
4	3,531	30,088	9,772	15,549	418	1,252	2,030	348	168,272	133,722	38,238	28,072	757	167	369,228	3,197	133	3,330	372,558	
合計	18,487	232,011	88,009	120,183	3,131	11,773	11,757	506	1,627,379	1,238,518	323,159	164,414	5,677	1,249	3,360,396	13,493	204	13,697	3,374,093	

※資産額は以下のマニキュアル及びデフレータを用いて整理

「治水経済調査マニキュアル(案) 平成17年4月 国土交通省河川局

「治水経済調査マニキュアル(案) 各種資産単価及びデフレータ 平成27年2月 国土交通省水管理・国土保全局河川計画課

様式-3 被害額（事業実施前）

		水系名：筑後川				河川名：城原川				流量規模：W=1/20				(単価：百万円)						
氾濫ブロック	家屋	家庭用品	一般資産被害額				小計	農作物被害額			公共土木施設等被害額	営業停止損失	家庭における応急対策費用			事業所における応急対策費用	その他の間接被害	小計	合計	備考
			事業所資産		農漁家資産			水稲	畑作物	小計			清掃労働対価	代替活動等	小計					
			償却	在庫	償却	在庫														
1	0	0	0	0	0	0	0	0	0	0	0	0	0	0	0	0	0	0	0	0
2	0	0	0	0	0	0	0	0	0	0	0	0	0	0	0	0	0	0	0	0
3	0	0	0	0	0	0	0	0	0	0	0	0	0	0	0	0	0	0	0	0
4	0	0	0	0	0	0	0	0	0	0	0	0	0	0	0	0	0	0	0	0
合計	0	0	0	0	0	0	0	0	0	0	0	0	0	0	0	0	0	0	0	0

		水系名：筑後川				河川名：城原川				流量規模：W=1/30				(単価：百万円)						
氾濫ブロック	家屋	家庭用品	一般資産被害額				小計	農作物被害額			公共土木施設等被害額	営業停止損失	家庭における応急対策費用			事業所における応急対策費用	その他の間接被害	小計	合計	備考
			事業所資産		農漁家資産			水稲	畑作物	小計			清掃労働対価	代替活動等	小計					
			償却	在庫	償却	在庫														
1	6,397	5,170	4,264	1,816	50	15	17,712	338	1	339	30,002	1,321	254	471	725	848	0	2,894	50,947	
2	3,786	3,571	1,900	850	54	16	10,177	324	1	325	17,241	675	173	331	504	374	0	1,553	29,296	
3	72	22	11	5	0	0	110	13	0	13	188	11	3	6	9	5	0	25	336	
4	60	9	21	13	0	0	103	7	0	7	175	5	1	3	4	3	0	12	297	
合計	10,315	8,772	6,196	2,684	104	31	28,102	682	2	684	47,606	2,012	431	811	1,242	1,230	0	4,484	80,876	

		水系名：筑後川				河川名：城原川				流量規模：W=1/40				(単価：百万円)						
氾濫ブロック	家屋	家庭用品	一般資産被害額				小計	農作物被害額			公共土木施設等被害額	営業停止損失	家庭における応急対策費用			事業所における応急対策費用	その他の間接被害	小計	合計	備考
			事業所資産		農漁家資産			水稲	畑作物	小計			清掃労働対価	代替活動等	小計					
			償却	在庫	償却	在庫														
1	9,604	8,524	5,750	2,501	83	26	26,488	424	1	425	44,870	1,671	356	634	990	1,155	0	3,816	75,599	
2	6,673	5,725	3,868	1,416	78	23	17,783	385	1	386	30,125	1,494	286	547	833	694	0	3,021	51,315	
3	72	24	11	5	0	0	112	13	0	13	191	11	3	6	9	5	0	25	341	
4	250	74	33	18	0	0	375	13	1	14	636	12	6	12	18	9	0	39	1,064	
合計	16,599	14,347	9,662	3,940	161	49	44,758	835	3	838	75,822	3,188	651	1,199	1,850	1,863	0	6,901	128,319	

		水系名：筑後川				河川名：城原川				流量規模：W=1/50				(単価：百万円)						
氾濫ブロック	家屋	家庭用品	一般資産被害額				小計	農作物被害額			公共土木施設等被害額	営業停止損失	家庭における応急対策費用			事業所における応急対策費用	その他の間接被害	小計	合計	備考
			事業所資産		農漁家資産			水稲	畑作物	小計			清掃労働対価	代替活動等	小計					
			償却	在庫	償却	在庫														
1	10,535	9,447	6,187	2,750	89	29	29,037	436	1	437	49,189	1,745	384	660	1,044	1,263	0	4,052	82,715	
2	7,355	6,526	4,287	1,569	85	25	19,847	411	1	412	33,622	1,708	321	613	934	830	0	3,472	57,353	
3	186	55	12	6	0	0	259	14	0	14	439	11	4	8	12	6	0	29	741	
4	262	94	56	26	0	0	438	18	1	19	742	21	7	13	20	14	0	55	1,254	
合計	18,338	16,122	10,542	4,351	174	54	49,581	879	3	882	83,992	3,485	716	1,294	2,010	2,113	0	7,608	142,063	

		水系名：筑後川				河川名：城原川				流量規模：W=1/80				(単価：百万円)						
氾濫ブロック	家屋	家庭用品	一般資産被害額				小計	農作物被害額			公共土木施設等被害額	営業停止損失	家庭における応急対策費用			事業所における応急対策費用	その他の間接被害	小計	合計	備考
			事業所資産		農漁家資産			水稲	畑作物	小計			清掃労働対価	代替活動等	小計					
			償却	在庫	償却	在庫														
1	11,828	11,615	7,047	3,212	104	34	33,840	454	1	455	57,326	1,895	440	728	1,168	1,472	0	4,535	96,156	
2	9,999	8,604	5,808	2,014	101	30	26,556	501	1	502	44,986	2,277	445	846	1,291	1,041	0	4,609	76,653	
3	186	55	12	6	0	0	259	14	0	14	439	11	4	8	12	6	0	29	741	
4	373	152	122	56	1	0	704	35	1	36	1,194	49	11	22	33	24	0	106	2,040	
合計	22,386	20,426	12,989	5,288	206	64	61,359	1,004	3	1,007	103,945	4,232	900	1,604	2,504	2,543	0	9,279	175,590	

		水系名：筑後川				河川名：城原川				流量規模：W=1/100				(単価：百万円)						
氾濫ブロック	家屋	家庭用品	一般資産被害額				小計	農作物被害額			公共土木施設等被害額	営業停止損失	家庭における応急対策費用			事業所における応急対策費用	その他の間接被害	小計	合計	備考
			事業所資産		農漁家資産			水稲	畑作物	小計			清掃労働対価	代替活動等	小計					
			償却	在庫	償却	在庫														
1	12,287	12,382	7,536	3,536	111	37	35,889	462	1	463	60,797	1,978	461	751	1,212	1,603	0	4,793	101,942	
2	10,337	8,838	6,056	2,165	107	32	27,535	535	1	536	46,645	2,380	459	873	1,332	1,096	0	4,808	79,524	
3	234	65	12	6	0	0	317	14	0	14	536	11	6	11	13	6	0	34	901	
4	387	160	193	91	4	1	836	41	1	42	1,416	77	12	23	35	39	0	151	2,445	
合計	23,245	21,445	13,797	5,798	222	70	64,577	1,052	3	1,055	109,394	4,446	938	1,658	2,596	2,744	0	9,786	184,812	

		水系名：筑後川				河川名：城原川				流量規模：W=1/150				(単価：百万円)						
氾濫ブロック	家屋	家庭用品	一般資産被害額				小計	農作物被害額			公共土木施設等被害額	営業停止損失	家庭における応急対策費用			事業所における応急対策費用	その他の間接被害	小計	合計	備考
			事業所資産		農漁家資産			水稲	畑作物	小計			清掃労働対価	代替活動等	小計					
			償却	在庫	償却	在庫														
1	13,436	13,752	8,331	3,955	119	40	39,633	486	1	487	67,137	2,091	504	791	1,295	1,734	0	5,120	112,377	
2	11,855	10,339	7,473	2,674	130	39	32,510	632	1	633	55,072	2,843	531	1,004	1,535	1,258	0	5,636	93,851	
3	279	97	15	7	0	0	398	16	0	16	675	12	6	12	18	7	0	37	1,126	
4	462	218	332	150	5	1	1,168	49	1	50	1,979	149	13	24	37	47	0	233	3,430	
合計	26,032	24,406	16,151	6,786	254	80	73,709	1,183	3	1,186	124,863	5,095	1,054	1,831	2,885	3,046	0	11,026	210,784	

様式-4 年平均被害軽減期待額

水系名:筑後川 河川名:城原川

流量 規模	超過確率	被害額(百万円)			区間平均 被害額 ④ (百万円)	区間確率 ⑤	年平均 被害額 ④×⑤ (百万円)	年平均被害額の累 計=年平均被害 軽減期待額 (百万円)	備考
		事業を実施 しない場合 ①	事業を実施 した場合 ^{※1} ②	被害軽減額 ③=①-②					
1/20	0.0500	—	—	—	—	—	—	—	
1/30	0.0333	80,876	0	80,876	40,438	0.0167	675	675	
1/40	0.0250	128,319	0	128,319	104,598	0.0083	868	1,543	
1/50	0.0200	142,063	0	142,063	135,191	0.0050	676	2,219	
1/80	0.0125	175,590	0	175,590	158,827	0.0075	1,191	3,410	
1/100	0.0100	184,812	0	184,812	180,201	0.0025	451	3,861	
1/150	0.0067	210,784	0	210,784	197,798	0.0033	653	4,514	

様式-5 費用対効果算定結果(残事業)

水系名:筑後川 河川名:城原川 事業名:城原川ダム

年次	年	t	割引率 4%	デフ レーター 事業費	便益(B) [百万円]					費用(C) [百万円]					費用 便益比 B/C	純現在 価値 (百万円) B-C	
					治水便益①		不特定便益②		残存価値 ③	計 ①+②+③	建設費③		維持管理費④				計③+④
					便益	現在価値	便益	現在価値			費用	現在価値	費用	現在価値			費用
基準	H27	0	1.000	1.000													
整備期間 (13年間)	H27	0	1.000	1.000													
	H28	1	0.992	1.000						791	761	0	0	791	761		
	H29	2	0.985	1.000						910	841	0	0	910	841		
	H30	3	0.989	1.000						1,024	910	0	0	1,024	910		
	H31	4	0.855	1.000						6,009	5,137	0	0	6,009	5,137		
	H32	5	0.822	1.000						4,200	3,452	0	0	4,200	3,452		
	H33	6	0.790	1.000						3,011	2,380	0	0	3,011	2,380		
	H34	7	0.760	1.000						3,874	2,944	0	0	3,874	2,944		
	H35	8	0.731	1.000						4,505	3,292	0	0	4,505	3,292		
	H36	9	0.703	1.000						2,053	1,442	0	0	2,053	1,442		
	H37	10	0.676	1.000						3,597	2,430	0	0	3,597	2,430		
	H38	11	0.650	1.000						6,275	4,076	0	0	6,275	4,076		
	H39	12	0.625	1.000						6,248	3,902	0	0	6,248	3,902		
H40	13	0.601	1.000						1,390	835	0	0	1,390	835			
施設完成後の 評価期間 (50年間)	H41	14	0.577	1.000	4,514	2,607						174	100	174	100		
	H42	15	0.555	1.000	4,514	2,506						174	97	174	97		
	H43	16	0.534	1.000	4,514	2,410						174	93	174	93		
	H44	17	0.513	1.000	4,514	2,317						174	89	174	89		
	H45	18	0.494	1.000	4,514	2,228						174	86	174	86		
	H46	19	0.475	1.000	4,514	2,143						174	83	174	83		
	H47	20	0.456	1.000	4,514	2,060						174	79	174	79		
	H48	21	0.439	1.000	4,514	1,981						174	76	174	76		
	H49	22	0.422	1.000	4,514	1,905						174	73	174	73		
	H50	23	0.406	1.000	4,514	1,831						174	71	174	71		
	H51	24	0.390	1.000	4,514	1,761						174	68	174	68		
	H52	25	0.375	1.000	4,514	1,693						174	65	174	65		
	H53	26	0.361	1.000	4,514	1,628						174	63	174	63		
	H54	27	0.347	1.000	4,514	1,566						174	60	174	60		
	H55	28	0.333	1.000	4,514	1,505						174	58	174	58		
	H56	29	0.321	1.000	4,514	1,447						174	56	174	56		
	H57	30	0.308	1.000	4,514	1,392						174	54	174	54		
	H58	31	0.296	1.000	4,514	1,338						174	52	174	52		
	H59	32	0.285	1.000	4,514	1,287						174	50	174	50		
	H60	33	0.274	1.000	4,514	1,237						174	48	174	48		
	H61	34	0.264	1.000	4,514	1,190						174	46	174	46		
	H62	35	0.253	1.000	4,514	1,144						174	44	174	44		
	H63	36	0.244	1.000	4,514	1,100						174	42	174	42		
	H64	37	0.234	1.000	4,514	1,058						174	41	174	41		
	H65	38	0.225	1.000	4,514	1,017						174	39	174	39		
	H66	39	0.217	1.000	4,514	978						174	38	174	38		
	H67	40	0.208	1.000	4,514	940						174	36	174	36		
	H68	41	0.200	1.000	4,514	904						174	35	174	35		
	H69	42	0.193	1.000	4,514	869						174	34	174	34		
	H70	43	0.185	1.000	4,514	836						174	32	174	32		
	H71	44	0.178	1.000	4,514	804						174	31	174	31		
	H72	45	0.171	1.000	4,514	773						174	30	174	30		
	H73	46	0.165	1.000	4,514	743						174	29	174	29		
	H74	47	0.158	1.000	4,514	714						174	28	174	28		
	H75	48	0.152	1.000	4,514	687						174	26	174	26		
	H76	49	0.146	1.000	4,514	661						174	25	174	25		
H77	50	0.141	1.000	4,514	635						174	24	174	24			
H78	51	0.135	1.000	4,514	611						174	24	174	24			
H79	52	0.130	1.000	4,514	587						174	23	174	23			
H80	53	0.125	1.000	4,514	565						174	22	174	22			
H81	54	0.120	1.000	4,514	543						174	21	174	21			
H82	55	0.116	1.000	4,514	522						174	20	174	20			
H83	56	0.111	1.000	4,514	502						174	19	174	19			
H84	57	0.107	1.000	4,514	483						174	19	174	19			
H85	58	0.103	1.000	4,514	464						174	18	174	18			
H86	59	0.099	1.000	4,514	446						174	17	174	17			
H87	60	0.095	1.000	4,514	429						174	17	174	17			
H88	61	0.091	1.000	4,514	413						174	16	174	16			
H89	62	0.088	1.000	4,514	397						174	15	174	15			
H90	63	0.085	1.000	4,514	381						174	15	174	15			
合計					225,700	58,238			1,018	59,256	43,887	32,402	8,700	2,247	52,587	34,649	
ダム費用の内、河川分					225,700	58,238			1,018	59,256		32,402		2,247		34,649	
不特定便益計算							0	0									
総便益/総費用										59,256					34,649	1.7	24,607

様式-5 費用対便益(残事業:残事業費+10%)

水系名:筑後川 河川名:城原川 事業名:城原川ダム

年次	年	t	割引率 4%	デフ レーター 事業費	便益(B) [百万円]					費用(C) [百万円]					費用 便益比 B/C	純現在 価値 (百万円) B-C	
					治水便益①		不特定便益②		残存価値 ③	計 ①+②+③	建設費③		維持管理費④				計③+④
					便益	現在価値	便益	現在価値			費用	現在価値	費用	現在価値			費用
基準	H27	0	1.000	1.000													
整備期間 (13年間)	H27	0	1.000	1.000						0	0	0	0	0	0		
	H28	1	0.992	1.000						870	837	0	0	870	837		
	H29	2	0.925	1.000						1,001	925	0	0	1,001	925		
	H30	3	0.889	1.000						1,126	1,001	0	0	1,126	1,001		
	H31	4	0.855	1.000						6,610	5,650	0	0	6,610	5,650		
	H32	5	0.822	1.000						4,620	3,797	0	0	4,620	3,797		
	H33	6	0.790	1.000						3,312	2,618	0	0	3,312	2,618		
	H34	7	0.760	1.000						4,261	3,238	0	0	4,261	3,238		
	H35	8	0.731	1.000						4,956	3,621	0	0	4,956	3,621		
	H36	9	0.703	1.000						2,258	1,586	0	0	2,258	1,586		
	H37	10	0.676	1.000						3,957	2,673	0	0	3,957	2,673		
	H38	11	0.650	1.000						6,903	4,484	0	0	6,903	4,484		
	H39	12	0.625	1.000						6,873	4,293	0	0	6,873	4,293		
H40	13	0.601	1.000						1,529	918	0	0	1,529	918			
施設完成後の 評価期間 (50年間)	H41	14	0.577	1.000	4,514	2,607						174	100	174	100		
	H42	15	0.555	1.000	4,514	2,506						174	97	174	97		
	H43	16	0.534	1.000	4,514	2,410						174	93	174	93		
	H44	17	0.513	1.000	4,514	2,317						174	89	174	89		
	H45	18	0.494	1.000	4,514	2,228						174	86	174	86		
	H46	19	0.475	1.000	4,514	2,143						174	83	174	83		
	H47	20	0.456	1.000	4,514	2,060						174	79	174	79		
	H48	21	0.439	1.000	4,514	1,981						174	76	174	76		
	H49	22	0.422	1.000	4,514	1,905						174	73	174	73		
	H50	23	0.406	1.000	4,514	1,831						174	71	174	71		
	H51	24	0.390	1.000	4,514	1,761						174	68	174	68		
	H52	25	0.375	1.000	4,514	1,693						174	65	174	65		
	H53	26	0.361	1.000	4,514	1,628						174	63	174	63		
	H54	27	0.347	1.000	4,514	1,566						174	60	174	60		
	H55	28	0.333	1.000	4,514	1,505						174	58	174	58		
	H56	29	0.321	1.000	4,514	1,447						174	56	174	56		
	H57	30	0.308	1.000	4,514	1,392						174	54	174	54		
	H58	31	0.296	1.000	4,514	1,338						174	52	174	52		
	H59	32	0.285	1.000	4,514	1,287						174	50	174	50		
	H60	33	0.274	1.000	4,514	1,237						174	48	174	48		
	H61	34	0.264	1.000	4,514	1,190						174	46	174	46		
	H62	35	0.253	1.000	4,514	1,144						174	44	174	44		
	H63	36	0.244	1.000	4,514	1,100						174	42	174	42		
	H64	37	0.234	1.000	4,514	1,058						174	41	174	41		
	H65	38	0.225	1.000	4,514	1,017						174	39	174	39		
	H66	39	0.217	1.000	4,514	978						174	38	174	38		
	H67	40	0.208	1.000	4,514	940						174	36	174	36		
	H68	41	0.200	1.000	4,514	904						174	35	174	35		
	H69	42	0.193	1.000	4,514	869						174	34	174	34		
	H70	43	0.185	1.000	4,514	836						174	32	174	32		
	H71	44	0.178	1.000	4,514	804						174	31	174	31		
	H72	45	0.171	1.000	4,514	773						174	30	174	30		
	H73	46	0.165	1.000	4,514	743						174	29	174	29		
	H74	47	0.158	1.000	4,514	714						174	28	174	28		
	H75	48	0.152	1.000	4,514	687						174	26	174	26		
	H76	49	0.146	1.000	4,514	661						174	25	174	25		
H77	50	0.141	1.000	4,514	635						174	24	174	24			
H78	51	0.135	1.000	4,514	611						174	24	174	24			
H79	52	0.130	1.000	4,514	587						174	23	174	23			
H80	53	0.125	1.000	4,514	565						174	22	174	22			
H81	54	0.120	1.000	4,514	543						174	21	174	21			
H82	55	0.116	1.000	4,514	522						174	20	174	20			
H83	56	0.111	1.000	4,514	502						174	19	174	19			
H84	57	0.107	1.000	4,514	483						174	19	174	19			
H85	58	0.103	1.000	4,514	464						174	18	174	18			
H86	59	0.099	1.000	4,514	446						174	17	174	17			
H87	60	0.095	1.000	4,514	429						174	17	174	17			
H88	61	0.091	1.000	4,514	413						174	16	174	16			
H89	62	0.088	1.000	4,514	397						174	15	174	15			
H90	63	0.085	1.000	4,514	381						174	15	174	15			
合計					225,700	58,238			1,119	59,357	48,276	35,641	8,700	2,247	56,976	37,888	
ダム費用の内、河川分					225,700	58,238			1,119	59,357		35,641		2,247		37,888	
不特定便益計算							0	0									
総便益/総費用									59,357						37,888	1.6	21,469

様式-5 費用対便益(残事業:残事業費-10%)

水系名:筑後川 河川名:城原川 事業名:城原川ダム

年次	年	t	割引率 4%	デフ レーター 事業費	便益(B) [百万円]					費用(C) [百万円]					費用 便益比 B/C	純現在 価値 (百万円) B-C	
					治水便益①		不特定便益②		残存価値 ③	計 ①+②+③	建設費③		維持管理費④				計③+④
					便益	現在価値	便益	現在価値			費用	現在価値	費用	現在価値			費用
基準	H27	0	1.000	1.000													
整備期間 (13年間)	H27	0	1.000	1.000						0	0	0	0	0	0		
	H28	1	0.992	1.000						712	685	0	0	712	685		
	H29	2	0.925	1.000						819	757	0	0	819	757		
	H30	3	0.869	1.000						922	820	0	0	922	820		
	H31	4	0.855	1.000						5,408	4,623	0	0	5,408	4,623		
	H32	5	0.822	1.000						3,780	3,107	0	0	3,780	3,107		
	H33	6	0.790	1.000						2,710	2,142	0	0	2,710	2,142		
	H34	7	0.760	1.000						3,487	2,650	0	0	3,487	2,650		
	H35	8	0.731	1.000						4,055	2,963	0	0	4,055	2,963		
	H36	9	0.703	1.000						1,848	1,298	0	0	1,848	1,298		
	H37	10	0.676	1.000						3,237	2,187	0	0	3,237	2,187		
	H38	11	0.650	1.000						5,648	3,669	0	0	5,648	3,669		
	H39	12	0.625	1.000						5,623	3,512	0	0	5,623	3,512		
H40	13	0.601	1.000						1,251	751	0	0	1,251	751			
施設完成後の 評価期間 (50年間)	H41	14	0.577	1.000	4,514	2,607						174	100	174	100		
	H42	15	0.555	1.000	4,514	2,506						174	97	174	97		
	H43	16	0.534	1.000	4,514	2,410						174	93	174	93		
	H44	17	0.513	1.000	4,514	2,317						174	89	174	89		
	H45	18	0.494	1.000	4,514	2,228						174	86	174	86		
	H46	19	0.475	1.000	4,514	2,143						174	83	174	83		
	H47	20	0.456	1.000	4,514	2,060						174	79	174	79		
	H48	21	0.439	1.000	4,514	1,981						174	76	174	76		
	H49	22	0.422	1.000	4,514	1,905						174	73	174	73		
	H50	23	0.406	1.000	4,514	1,831						174	71	174	71		
	H51	24	0.390	1.000	4,514	1,761						174	68	174	68		
	H52	25	0.375	1.000	4,514	1,693						174	65	174	65		
	H53	26	0.361	1.000	4,514	1,628						174	63	174	63		
	H54	27	0.347	1.000	4,514	1,566						174	60	174	60		
	H55	28	0.333	1.000	4,514	1,505						174	58	174	58		
	H56	29	0.321	1.000	4,514	1,447						174	56	174	56		
	H57	30	0.308	1.000	4,514	1,392						174	54	174	54		
	H58	31	0.296	1.000	4,514	1,338						174	52	174	52		
	H59	32	0.285	1.000	4,514	1,287						174	50	174	50		
	H60	33	0.274	1.000	4,514	1,237						174	48	174	48		
	H61	34	0.264	1.000	4,514	1,190						174	46	174	46		
	H62	35	0.253	1.000	4,514	1,144						174	44	174	44		
	H63	36	0.244	1.000	4,514	1,100						174	42	174	42		
	H64	37	0.234	1.000	4,514	1,058						174	41	174	41		
	H65	38	0.225	1.000	4,514	1,017						174	39	174	39		
	H66	39	0.217	1.000	4,514	978						174	38	174	38		
	H67	40	0.208	1.000	4,514	940						174	36	174	36		
	H68	41	0.200	1.000	4,514	904						174	35	174	35		
	H69	42	0.193	1.000	4,514	869						174	34	174	34		
	H70	43	0.185	1.000	4,514	836						174	32	174	32		
	H71	44	0.178	1.000	4,514	804						174	31	174	31		
	H72	45	0.171	1.000	4,514	773						174	30	174	30		
	H73	46	0.165	1.000	4,514	743						174	29	174	29		
	H74	47	0.158	1.000	4,514	714						174	28	174	28		
	H75	48	0.152	1.000	4,514	687						174	26	174	26		
	H76	49	0.146	1.000	4,514	661						174	25	174	25		
H77	50	0.141	1.000	4,514	635						174	24	174	24			
H78	51	0.135	1.000	4,514	611						174	24	174	24			
H79	52	0.130	1.000	4,514	587						174	23	174	23			
H80	53	0.125	1.000	4,514	565						174	22	174	22			
H81	54	0.120	1.000	4,514	543						174	21	174	21			
H82	55	0.116	1.000	4,514	522						174	20	174	20			
H83	56	0.111	1.000	4,514	502						174	19	174	19			
H84	57	0.107	1.000	4,514	483						174	19	174	19			
H85	58	0.103	1.000	4,514	464						174	18	174	18			
H86	59	0.099	1.000	4,514	446						174	17	174	17			
H87	60	0.095	1.000	4,514	429						174	17	174	17			
H88	61	0.091	1.000	4,514	413						174	16	174	16			
H89	62	0.088	1.000	4,514	397						174	15	174	15			
H90	63	0.085	1.000	4,514	381						174	15	174	15			
合計					225,700	58,238			916	59,154	39,500	29,164	8,700	2,247	48,200	31,411	
ダム費用の内、河川分					225,700	58,238			916	59,154		29,164		2,247		31,411	
不特定便益計算							0	0									
総便益/総費用									59,154						31,411	1.9	27,743

様式-5 費用対便益(残事業:残工期+10%)

水系名:筑後川 河川名:城原川 事業名:城原川ダム

年次	年	t	割引率 4%	デフ レーター 事業費	便益(B) [百万円]					費用(C) [百万円]					費用 便益比 B/C	純現在 価値 (百万円) B-C	
					治水便益①		不特定便益②		残存価値 ③	計 ①+②+③	建設費③		維持管理費④				計③+④
					便益	現在価値	便益	現在価値			費用	現在価値	費用	現在価値			費用
基準	H27	0	1.000	1.000													
整備期間 (14年間)	H27	0	1.000	1.000						0	0	0	0	0	0		
	H28	1	0.992	1.000						734	706	0	0	734	706		
	H29	2	0.985	1.000						936	773	0	0	936	773		
	H30	3	0.989	1.000						935	831	0	0	935	831		
	H31	4	0.855	1.000						4,512	3,857	0	0	4,512	3,857		
	H32	5	0.822	1.000						4,417	3,630	0	0	4,417	3,630		
	H33	6	0.790	1.000						3,220	2,545	0	0	3,220	2,545		
	H34	7	0.760	1.000						3,227	2,452	0	0	3,227	2,452		
	H35	8	0.731	1.000						3,868	2,826	0	0	3,868	2,826		
	H36	9	0.703	1.000						3,307	2,323	0	0	3,307	2,323		
	H37	10	0.676	1.000						2,347	1,586	0	0	2,347	1,586		
	H38	11	0.650	1.000						3,914	2,542	0	0	3,914	2,542		
	H39	12	0.625	1.000						5,823	3,637	0	0	5,823	3,637		
	H40	13	0.601	1.000						5,455	3,276	0	0	5,455	3,276		
H41	14	0.577	1.000						1,292	746	0	0	1,292	746			
施設 完成後 の 評価 期間 (50年間)	H42	15	0.555	1.000	4,514	2,506						174	97	174	97		
	H43	16	0.534	1.000	4,514	2,410						174	93	174	93		
	H44	17	0.513	1.000	4,514	2,317						174	89	174	89		
	H45	18	0.494	1.000	4,514	2,228						174	86	174	86		
	H46	19	0.475	1.000	4,514	2,143						174	83	174	83		
	H47	20	0.456	1.000	4,514	2,060						174	79	174	79		
	H48	21	0.439	1.000	4,514	1,981						174	76	174	76		
	H49	22	0.422	1.000	4,514	1,905						174	73	174	73		
	H50	23	0.406	1.000	4,514	1,831						174	71	174	71		
	H51	24	0.390	1.000	4,514	1,761						174	68	174	68		
	H52	25	0.375	1.000	4,514	1,693						174	65	174	65		
	H53	26	0.361	1.000	4,514	1,628						174	63	174	63		
	H54	27	0.347	1.000	4,514	1,566						174	60	174	60		
	H55	28	0.333	1.000	4,514	1,505						174	58	174	58		
	H56	29	0.321	1.000	4,514	1,447						174	56	174	56		
	H57	30	0.308	1.000	4,514	1,392						174	54	174	54		
	H58	31	0.296	1.000	4,514	1,338						174	52	174	52		
	H59	32	0.285	1.000	4,514	1,287						174	50	174	50		
	H60	33	0.274	1.000	4,514	1,237						174	48	174	48		
	H61	34	0.264	1.000	4,514	1,190						174	46	174	46		
	H62	35	0.253	1.000	4,514	1,144						174	44	174	44		
	H63	36	0.244	1.000	4,514	1,100						174	42	174	42		
	H64	37	0.234	1.000	4,514	1,058						174	41	174	41		
	H65	38	0.225	1.000	4,514	1,017						174	39	174	39		
	H66	39	0.217	1.000	4,514	978						174	38	174	38		
	H67	40	0.208	1.000	4,514	940						174	36	174	36		
	H68	41	0.200	1.000	4,514	904						174	35	174	35		
	H69	42	0.193	1.000	4,514	869						174	34	174	34		
	H70	43	0.185	1.000	4,514	836						174	32	174	32		
	H71	44	0.178	1.000	4,514	804						174	31	174	31		
	H72	45	0.171	1.000	4,514	773						174	30	174	30		
	H73	46	0.165	1.000	4,514	743						174	29	174	29		
	H74	47	0.158	1.000	4,514	714						174	28	174	28		
	H75	48	0.152	1.000	4,514	687						174	26	174	26		
H76	49	0.146	1.000	4,514	661						174	25	174	25			
H77	50	0.141	1.000	4,514	635						174	24	174	24			
H78	51	0.135	1.000	4,514	611						174	24	174	24			
H79	52	0.130	1.000	4,514	587						174	23	174	23			
H80	53	0.125	1.000	4,514	565						174	22	174	22			
H81	54	0.120	1.000	4,514	543						174	21	174	21			
H82	55	0.116	1.000	4,514	522						174	20	174	20			
H83	56	0.111	1.000	4,514	502						174	19	174	19			
H84	57	0.107	1.000	4,514	483						174	19	174	19			
H85	58	0.103	1.000	4,514	464						174	18	174	18			
H86	59	0.099	1.000	4,514	446						174	17	174	17			
H87	60	0.095	1.000	4,514	429						174	17	174	17			
H88	61	0.091	1.000	4,514	413						174	16	174	16			
H89	62	0.088	1.000	4,514	397						174	15	174	15			
H90	63	0.085	1.000	4,514	381						174	15	174	15			
H91	64	0.081	1.000	4,514	367						174	14	174	14			
合計					225,700	55,998			979	56,977	43,887	31,730	8,700	2,161	52,587	33,891	
ダム費用の内、河川分					225,700	55,998			979	56,977		31,730		2,161		33,891	
不特定便益計算							0	0									
総便益/総費用									56,977						33,891	1.7	23,086

様式-5 費用対便益(残事業:残工期-10%)

水系名:筑後川 河川名:城原川 事業名:城原川ダム

年次	年	t	割引率 4%	デフ レーター 事業費	便益(B) [百万円]					費用(C) [百万円]					費用 便益比 B/C	純現在 価値 (百万円) B-C	
					治水便益①		不特定便益②		残存価値 ③	計 ①+②+③	建設費③		維持管理費④				計③+④
					便益	現在価値	便益	現在価値			費用	現在価値	費用	現在価値			費用
基準	H27	0	1.000	1.000													
整備期間 (12年間)	H27	0	1.000	1.000													
	H28	1	0.992	1.000						867	834	0	0	867	834		
	H29	2	0.983	1.000						1,005	929	0	0	1,005	929		
	H30	3	0.989	1.000						2,356	2,094	0	0	2,356	2,094		
	H31	4	0.855	1.000						5,907	5,049	0	0	5,907	5,049		
	H32	5	0.822	1.000						4,055	3,333	0	0	4,055	3,333		
	H33	6	0.790	1.000						3,693	2,919	0	0	3,693	2,919		
	H34	7	0.760	1.000						4,565	3,469	0	0	4,565	3,469		
	H35	8	0.731	1.000						3,246	2,372	0	0	3,246	2,372		
	H36	9	0.703	1.000						3,382	2,376	0	0	3,382	2,376		
	H37	10	0.676	1.000						6,128	4,140	0	0	6,128	4,140		
	H38	11	0.650	1.000						6,772	4,399	0	0	6,772	4,399		
H39	12	0.625	1.000						1,911	1,194	0	0	1,911	1,194			
施設完成後の 評価期間 (50年間)	H40	13	0.601	1.000	4,514	2,711						174	104	174	104		
	H41	14	0.577	1.000	4,514	2,607						174	100	174	100		
	H42	15	0.555	1.000	4,514	2,506						174	97	174	97		
	H43	16	0.534	1.000	4,514	2,410						174	93	174	93		
	H44	17	0.513	1.000	4,514	2,317						174	89	174	89		
	H45	18	0.494	1.000	4,514	2,228						174	86	174	86		
	H46	19	0.475	1.000	4,514	2,143						174	83	174	83		
	H47	20	0.456	1.000	4,514	2,060						174	79	174	79		
	H48	21	0.439	1.000	4,514	1,981						174	76	174	76		
	H49	22	0.422	1.000	4,514	1,905						174	73	174	73		
	H50	23	0.406	1.000	4,514	1,831						174	71	174	71		
	H51	24	0.390	1.000	4,514	1,761						174	68	174	68		
	H52	25	0.375	1.000	4,514	1,693						174	65	174	65		
	H53	26	0.361	1.000	4,514	1,628						174	63	174	63		
	H54	27	0.347	1.000	4,514	1,566						174	60	174	60		
	H55	28	0.333	1.000	4,514	1,505						174	58	174	58		
	H56	29	0.321	1.000	4,514	1,447						174	56	174	56		
	H57	30	0.308	1.000	4,514	1,392						174	54	174	54		
	H58	31	0.296	1.000	4,514	1,338						174	52	174	52		
	H59	32	0.285	1.000	4,514	1,287						174	50	174	50		
	H60	33	0.274	1.000	4,514	1,237						174	48	174	48		
	H61	34	0.264	1.000	4,514	1,190						174	46	174	46		
	H62	35	0.253	1.000	4,514	1,144						174	44	174	44		
	H63	36	0.244	1.000	4,514	1,100						174	42	174	42		
	H64	37	0.234	1.000	4,514	1,058						174	41	174	41		
	H65	38	0.225	1.000	4,514	1,017						174	39	174	39		
	H66	39	0.217	1.000	4,514	978						174	38	174	38		
	H67	40	0.208	1.000	4,514	940						174	36	174	36		
	H68	41	0.200	1.000	4,514	904						174	35	174	35		
	H69	42	0.193	1.000	4,514	869						174	34	174	34		
	H70	43	0.185	1.000	4,514	836						174	32	174	32		
	H71	44	0.178	1.000	4,514	804						174	31	174	31		
	H72	45	0.171	1.000	4,514	773						174	30	174	30		
	H73	46	0.165	1.000	4,514	743						174	29	174	29		
	H74	47	0.158	1.000	4,514	714						174	28	174	28		
	H75	48	0.152	1.000	4,514	687						174	26	174	26		
	H76	49	0.146	1.000	4,514	661						174	25	174	25		
	H77	50	0.141	1.000	4,514	635						174	24	174	24		
	H78	51	0.135	1.000	4,514	611						174	24	174	24		
H79	52	0.130	1.000	4,514	587						174	23	174	23			
H80	53	0.125	1.000	4,514	565						174	22	174	22			
H81	54	0.120	1.000	4,514	543						174	21	174	21			
H82	55	0.116	1.000	4,514	522						174	20	174	20			
H83	56	0.111	1.000	4,514	502						174	19	174	19			
H84	57	0.107	1.000	4,514	483						174	19	174	19			
H85	58	0.103	1.000	4,514	464						174	18	174	18			
H86	59	0.099	1.000	4,514	446						174	17	174	17			
H87	60	0.095	1.000	4,514	429						174	17	174	17			
H88	61	0.091	1.000	4,514	413						174	16	174	16			
H89	62	0.088	1.000	4,514	397						174	15	174	15			
合計					225,700	60,568			1,058	61,626	43,887	33,108	8,700	2,336	52,587	35,444	
ダム費用の内、河川分					225,700	60,568			1,058	61,626		33,108		2,336		35,444	
不特定便益計算							0	0									
総便益/総費用									61,626						35,444	1.7	26,182

様式-5 費用対便益(残事業:資産+10%)

水系名:筑後川 河川名:城原川 事業名:城原川ダム

年次	年	t	割引率 4%	デフ レーター 事業費	便益(B) [百万円]					費用(C) [百万円]					費用 便益比 B/C	純現在 価値 (百万円) B-C	
					治水便益①		不特定便益②		残存価値 ③	計 ①+②+③	建設費③		維持管理費④				計③+④
					便益	現在価値	便益	現在価値			費用	現在価値	費用	現在価値			費用
基準	H27	0	1.000	1.000													
整備期間 (13年間)	H27	0	1.000	1.000													
	H28	1	0.992	1.000						791	761	0	0	791	761		
	H29	2	0.925	1.000						910	841	0	0	910	841		
	H30	3	0.899	1.000						1,024	910	0	0	1,024	910		
	H31	4	0.855	1.000						6,009	5,137	0	0	6,009	5,137		
	H32	5	0.822	1.000						4,200	3,452	0	0	4,200	3,452		
	H33	6	0.790	1.000						3,011	2,380	0	0	3,011	2,380		
	H34	7	0.760	1.000						3,874	2,944	0	0	3,874	2,944		
	H35	8	0.731	1.000						4,505	3,292	0	0	4,505	3,292		
	H36	9	0.703	1.000						2,053	1,442	0	0	2,053	1,442		
	H37	10	0.676	1.000						3,597	2,430	0	0	3,597	2,430		
	H38	11	0.650	1.000						6,275	4,076	0	0	6,275	4,076		
	H39	12	0.625	1.000						6,248	3,902	0	0	6,248	3,902		
H40	13	0.601	1.000						1,390	835	0	0	1,390	835			
施設完成後の 評価期間 (50年間)	H41	14	0.577	1.000	4,675	2,700						174	100	174	100		
	H42	15	0.555	1.000	4,675	2,596						174	97	174	97		
	H43	16	0.534	1.000	4,675	2,496						174	93	174	93		
	H44	17	0.513	1.000	4,675	2,400						174	89	174	89		
	H45	18	0.494	1.000	4,675	2,308						174	86	174	86		
	H46	19	0.475	1.000	4,675	2,219						174	83	174	83		
	H47	20	0.456	1.000	4,675	2,134						174	79	174	79		
	H48	21	0.439	1.000	4,675	2,052						174	76	174	76		
	H49	22	0.422	1.000	4,675	1,973						174	73	174	73		
	H50	23	0.406	1.000	4,675	1,897						174	71	174	71		
	H51	24	0.390	1.000	4,675	1,824						174	68	174	68		
	H52	25	0.375	1.000	4,675	1,754						174	65	174	65		
	H53	26	0.361	1.000	4,675	1,686						174	63	174	63		
	H54	27	0.347	1.000	4,675	1,621						174	60	174	60		
	H55	28	0.333	1.000	4,675	1,559						174	58	174	58		
	H56	29	0.321	1.000	4,675	1,499						174	56	174	56		
	H57	30	0.308	1.000	4,675	1,441						174	54	174	54		
	H58	31	0.296	1.000	4,675	1,386						174	52	174	52		
	H59	32	0.285	1.000	4,675	1,333						174	50	174	50		
	H60	33	0.274	1.000	4,675	1,281						174	48	174	48		
	H61	34	0.264	1.000	4,675	1,232						174	46	174	46		
	H62	35	0.253	1.000	4,675	1,185						174	44	174	44		
	H63	36	0.244	1.000	4,675	1,139						174	42	174	42		
	H64	37	0.234	1.000	4,675	1,095						174	41	174	41		
	H65	38	0.225	1.000	4,675	1,053						174	39	174	39		
	H66	39	0.217	1.000	4,675	1,013						174	38	174	38		
	H67	40	0.208	1.000	4,675	974						174	36	174	36		
	H68	41	0.200	1.000	4,675	936						174	35	174	35		
	H69	42	0.193	1.000	4,675	900						174	34	174	34		
	H70	43	0.185	1.000	4,675	866						174	32	174	32		
	H71	44	0.178	1.000	4,675	832						174	31	174	31		
	H72	45	0.171	1.000	4,675	800						174	30	174	30		
	H73	46	0.165	1.000	4,675	770						174	29	174	29		
	H74	47	0.158	1.000	4,675	740						174	28	174	28		
	H75	48	0.152	1.000	4,675	712						174	26	174	26		
	H76	49	0.146	1.000	4,675	684						174	25	174	25		
H77	50	0.141	1.000	4,675	658						174	24	174	24			
H78	51	0.135	1.000	4,675	633						174	24	174	24			
H79	52	0.130	1.000	4,675	608						174	23	174	23			
H80	53	0.125	1.000	4,675	585						174	22	174	22			
H81	54	0.120	1.000	4,675	562						174	21	174	21			
H82	55	0.116	1.000	4,675	541						174	20	174	20			
H83	56	0.111	1.000	4,675	520						174	19	174	19			
H84	57	0.107	1.000	4,675	500						174	19	174	19			
H85	58	0.103	1.000	4,675	481						174	18	174	18			
H86	59	0.099	1.000	4,675	462						174	17	174	17			
H87	60	0.095	1.000	4,675	444						174	17	174	17			
H88	61	0.091	1.000	4,675	427						174	16	174	16			
H89	62	0.088	1.000	4,675	411						174	15	174	15			
H90	63	0.085	1.000	4,675	395						174	15	174	15			
合計					233,750	60,317			1,018	61,335	43,887	32,402	8,700	2,247	52,587	34,649	
ダム費用の内、河川分					233,750	60,317			1,018	61,335		32,402		2,247		34,649	
不特定便益計算							0	0									
総便益/総費用									61,335						34,649	1.8	28,686

様式-5 費用対便益(残事業:資産-10%)

水系名:筑後川 河川名:城原川 事業名:城原川ダム

年次	年	t	割引率 4%	デフ レーター 事業費	便益(B) [百万円]					費用(C) [百万円]					費用 便益比 B/C	純現在 価値 (百万円) B-C	
					治水便益①		不特定便益②		残存価値 ③	計 ①+②+③	建設費③		維持管理費④				計③+④
					便益	現在価値	便益	現在価値			費用	現在価値	費用	現在価値			
基準	H27	0	1.000	1.000													
整備期間 (13年間)	H27	0	1.000	1.000					0	0	0	0	0	0			
	H28	1	0.992	1.000					791	761	0	0	791	761			
	H29	2	0.985	1.000					910	841	0	0	910	841			
	H30	3	0.989	1.000					1,024	910	0	0	1,024	910			
	H31	4	0.855	1.000					6,009	5,137	0	0	6,009	5,137			
	H32	5	0.822	1.000					4,200	3,452	0	0	4,200	3,452			
	H33	6	0.790	1.000					3,011	2,380	0	0	3,011	2,380			
	H34	7	0.760	1.000					3,874	2,944	0	0	3,874	2,944			
	H35	8	0.731	1.000					4,505	3,292	0	0	4,505	3,292			
	H36	9	0.703	1.000					2,053	1,442	0	0	2,053	1,442			
	H37	10	0.676	1.000					3,597	2,430	0	0	3,597	2,430			
	H38	11	0.650	1.000					6,275	4,076	0	0	6,275	4,076			
	H39	12	0.625	1.000					6,248	3,902	0	0	6,248	3,902			
H40	13	0.601	1.000					1,390	835	0	0	1,390	835				
施設完成後の 評価期間 (50年間)	H41	14	0.577	1.000	4,354	2,514					174	100	174	100			
	H42	15	0.555	1.000	4,354	2,418					174	97	174	97			
	H43	16	0.534	1.000	4,354	2,325					174	93	174	93			
	H44	17	0.513	1.000	4,354	2,235					174	89	174	89			
	H45	18	0.494	1.000	4,354	2,149					174	86	174	86			
	H46	19	0.475	1.000	4,354	2,067					174	83	174	83			
	H47	20	0.456	1.000	4,354	1,987					174	79	174	79			
	H48	21	0.439	1.000	4,354	1,911					174	76	174	76			
	H49	22	0.422	1.000	4,354	1,837					174	73	174	73			
	H50	23	0.406	1.000	4,354	1,767					174	71	174	71			
	H51	24	0.390	1.000	4,354	1,699					174	68	174	68			
	H52	25	0.375	1.000	4,354	1,633					174	65	174	65			
	H53	26	0.361	1.000	4,354	1,570					174	63	174	63			
	H54	27	0.347	1.000	4,354	1,510					174	60	174	60			
	H55	28	0.333	1.000	4,354	1,452					174	58	174	58			
	H56	29	0.321	1.000	4,354	1,396					174	56	174	56			
	H57	30	0.308	1.000	4,354	1,342					174	54	174	54			
	H58	31	0.296	1.000	4,354	1,291					174	52	174	52			
	H59	32	0.285	1.000	4,354	1,241					174	50	174	50			
	H60	33	0.274	1.000	4,354	1,193					174	48	174	48			
	H61	34	0.264	1.000	4,354	1,148					174	46	174	46			
	H62	35	0.253	1.000	4,354	1,103					174	44	174	44			
	H63	36	0.244	1.000	4,354	1,061					174	42	174	42			
	H64	37	0.234	1.000	4,354	1,020					174	41	174	41			
	H65	38	0.225	1.000	4,354	981					174	39	174	39			
	H66	39	0.217	1.000	4,354	943					174	38	174	38			
	H67	40	0.208	1.000	4,354	907					174	36	174	36			
	H68	41	0.200	1.000	4,354	872					174	35	174	35			
	H69	42	0.193	1.000	4,354	838					174	34	174	34			
	H70	43	0.185	1.000	4,354	806					174	32	174	32			
	H71	44	0.178	1.000	4,354	775					174	31	174	31			
	H72	45	0.171	1.000	4,354	745					174	30	174	30			
	H73	46	0.165	1.000	4,354	717					174	29	174	29			
	H74	47	0.158	1.000	4,354	689					174	28	174	28			
	H75	48	0.152	1.000	4,354	663					174	26	174	26			
	H76	49	0.146	1.000	4,354	637					174	25	174	25			
H77	50	0.141	1.000	4,354	613					174	24	174	24				
H78	51	0.135	1.000	4,354	589					174	24	174	24				
H79	52	0.130	1.000	4,354	566					174	23	174	23				
H80	53	0.125	1.000	4,354	545					174	22	174	22				
H81	54	0.120	1.000	4,354	524					174	21	174	21				
H82	55	0.116	1.000	4,354	504					174	20	174	20				
H83	56	0.111	1.000	4,354	484					174	19	174	19				
H84	57	0.107	1.000	4,354	466					174	19	174	19				
H85	58	0.103	1.000	4,354	448					174	18	174	18				
H86	59	0.099	1.000	4,354	430					174	17	174	17				
H87	60	0.095	1.000	4,354	414					174	17	174	17				
H88	61	0.091	1.000	4,354	398					174	16	174	16				
H89	62	0.088	1.000	4,354	383					174	15	174	15				
H90	63	0.085	1.000	4,354	368					174	15	174	15				
合計					217,700	56,174			1,018	57,192	43,887	32,402	8,700	2,247	52,587	34,649	
ダム費用の内、河川分					217,700	56,174			1,018	57,192		32,402		2,247		34,649	
不特定便益計算							0	0									
総便益/総費用									57,192						34,649	1.7	

事業費の内訳書

ダム事業

事業名	城原川ダム建設事業（全体事業費）
-----	------------------

評価年度	H27年度	再評価
------	-------	-----

区分	費目	工種	単位	数量	金額 (百万円)	備考
工事費	ダム費		式	1	19,668	
			式	1	10,697	
		転流工	式	1	830	仮排水路
		掘削	千m ³	264	889	
		ホーリンググラウチング	式	1	506	コンソリデーション、カーテン、グラウトトンネル
		基礎処理	式	1	171	弱層処理
		堤体工	千m ³	210	3,707	本体
		閉塞工	式	1	45	仮排水路、横坑
		放流設備	式	1	423	試験湛水ゲート、放流管
		付属装置	式	1	641	照明設備、昇降装置等
	雑工事	式	1	3,485	周辺整備、地滑り対策、原石山、摩耗対策等	
	管理設備費		式	1	1,726	
		通信観測設備	式	1	866	警報設備、観測設備等
		放流制御装置	式	1	251	制御装置等
		電気設備	式	1	128	受電設備、配電設備等
		建物	式	1	468	管理事務所、敷地造成等
		諸設備	式	1	13	巡視設備等
	仮設備費		式	1	6,816	
		ダム用仮設備	式	1	4,997	骨材設備、濁水処理設備等
		工事用道路	式	1	962	土捨場進入路等
		雑工事	式	1	793	土捨場残土処分
		その他	式	1	64	原型復旧等
	工事用動力費		式	1	429	電力料、設備負担金
用地費及補償費		式	1	13,452		
	用地費及補償費	式	1	6,932	一般補償、特殊補償等	
	補償工事費		式	1	6,262	
		付替道路	m	2,846	6,262	県道、市道等
生活再建対策費		式	1	258	生活再建調査、説明会経費等	
間接経費		式	1	10,051	測設、船舶、営繕、宿舍費	
工事諸費		式	1	5,254		
事業費計		式			48,425	

維持管理費		式	1		174	1年当たり維持管理費
-------	--	---	---	--	-----	------------

※ダム事業の検証において、総事業費および工期について点検を行った結果を記載
 この検討は、今回の検証のプロセスに位置づけられている「検証対象ダム事業の等の検討」の一環として行っているものであり、現在保有している技術情報等の範囲内で、今後の事業の方向性に関する判断とは一切関わりなく、現在の事業計画を点検するもの。また、予断を持たずに検証を進める観点から、ダム事業の点検及び他の治水対策(代替案)のいずれの検討にあたっては、さらなるコスト縮減や工期短縮などの期待的要素は含まれないこととしている。
 なお、検証の結論に沿っていずれの対策を実施する場合においても、実際の施工にあたってはさらなるコスト縮減や工期短縮に対して最大限の努力をすることとしている。

事業費の内訳書

ダム事業

事業名	城原川ダム建設事業 (残事業費)
-----	------------------

評価年度	H27年度	再評価
------	-------	-----

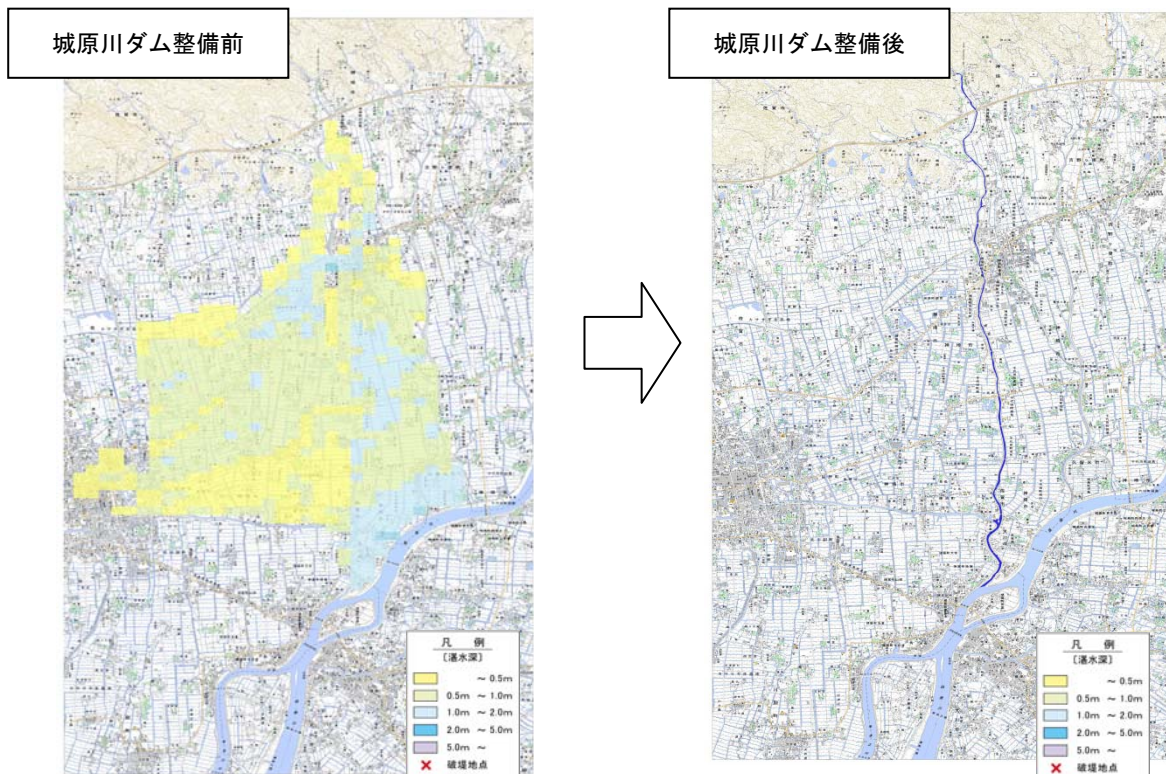
区分	費目	工種	単位	数量	金額 (百万円)	備考
工事費	ダム費		式	1	19,668	
			式	1	10,697	
		転流工	式	1	830	仮排水路
		掘削	千m ³	264	889	
		ホーリンググラウチング	式	1	506	コンソリデーション、カーテン、グラウトトンネル
		基礎処理	式	1	171	弱層処理
		堤体工	千m ³	210	3,707	本体
		閉塞工	式	1	45	仮排水路、横坑
		放流設備	式	1	423	試験湛水ゲート、放流管
		付属装置	式	1	641	照明設備、昇降装置等
	雑工事	式	1	3,485	周辺整備、地滑り対策、原石山、摩耗対策等	
	管理設備費		式	1	1,726	
		通信観測設備	式	1	866	警報設備、観測設備等
		放流制御装置	式	1	251	制御装置等
		電気設備	式	1	128	受電設備、配電設備等
		建物	式	1	468	管理事務所、敷地造成等
		諸設備	式	1	13	巡視設備等
	仮設備費		式	1	6,816	
		ダム用仮設備	式	1	4,997	骨材設備、濁水処理設備等
		工事用道路	式	1	962	土捨場進入路等
		雑工事	式	1	793	土捨場残土処分
		その他	式	1	64	原型復旧等
	工事用動力費		式	1	429	電力料、設備負担金
用地費及補償費		式	1	13,299		
	用地費及補償費	式	1	6,929	一般補償、特殊補償等	
	補償工事費		式	1	6,262	
		付替道路	m	2,846	6,262	県道、市道等
生活再建対策費		式	1	108	生活再建調査、説明会経費等	
間接経費		式	1	6,932	測設、船舶、営繕、宿舍費	
工事諸費		式	1	3,988		
事業費計		式			43,887	

維持管理費		式	1	174	1年当たり維持管理費
-------	--	---	---	-----	------------

※ダム事業の検証において、総事業費および工期について点検を行った結果を記載
 この検討は、今回の検証のプロセスに位置づけられている「検証対象ダム事業の等の検討」の一環として行っているものであり、現在保有している技術情報等の範囲内で、今後の事業の方向性に関する判断とは一切関わりなく、現在の事業計画を点検するもの。また、予断を持たずに検証を進める観点から、ダム事業の点検及び他の治水対策(代替案)のいずれの検討にあたっては、さらなるコスト縮減や工期短縮などの期待的要素は含まれないこととしている。
 なお、検証の結論に沿っていずれの対策を実施する場合においても、実際の施工にあたってはさらなるコスト縮減や工期短縮に対して最大限の努力をすることとしている。

ダム事業の被害軽減効果（貨幣換算が困難な効果等による評価）

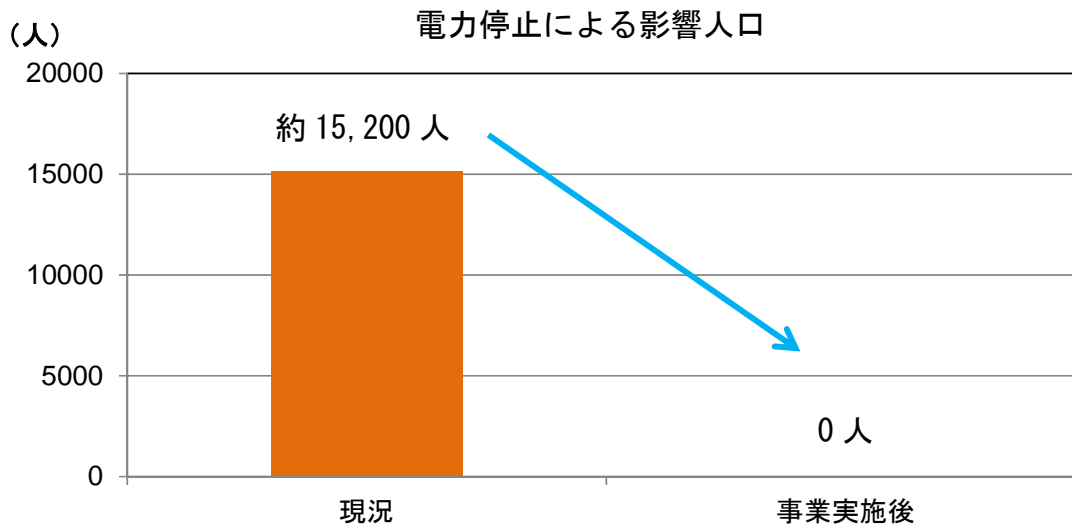
＜河川整備基本方針規模（W=1/150）の洪水における想定死者数、電力の停止による影響人口＞



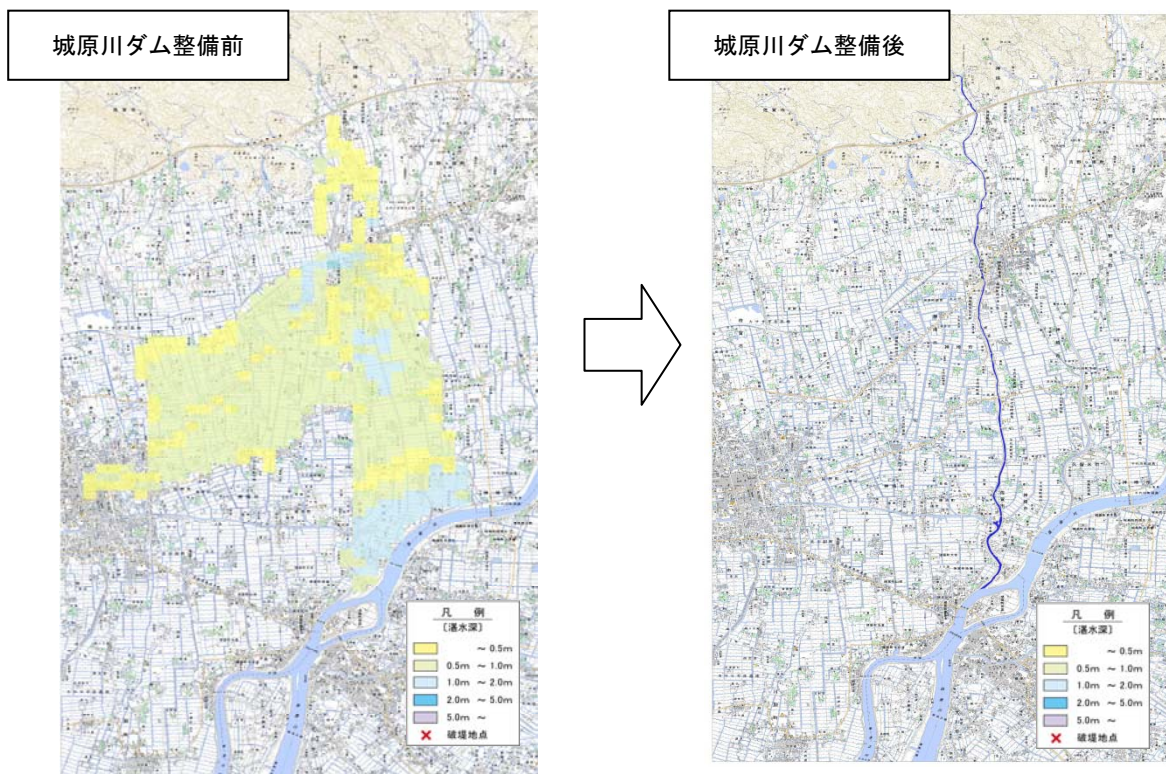
（計算条件）

- ・洪水：昭和28年6月洪水の1.015倍
- ・河道：城原川ダム完成直後の平成41年時点

項目		城原川ダム整備前	城原川ダム整備後
浸水面積		約4,800 ha	0 ha
想定死者数	避難率80%	3人	0人
	避難率40%	9人	0人
	避難率0%	15人	0人
電力停止による影響人口		約15,200人	0人



<河川整備計画規模（W=1/50）の洪水における想定死者数、電力の停止による影響人口>



(計算条件)

- ・洪水：昭和28年6月洪水の0.834倍
- ・河道：城原川ダム完成直後の平成41年時点

項目		城原川ダム整備前	城原川ダム整備後
浸水面積		約3,800 ha	0 ha
想定死者数	避難率80%	1人	0人
	避難率40%	3人	0人
	避難率0%	6人	0人
電力停止による影響人口		約8,700人	0人

